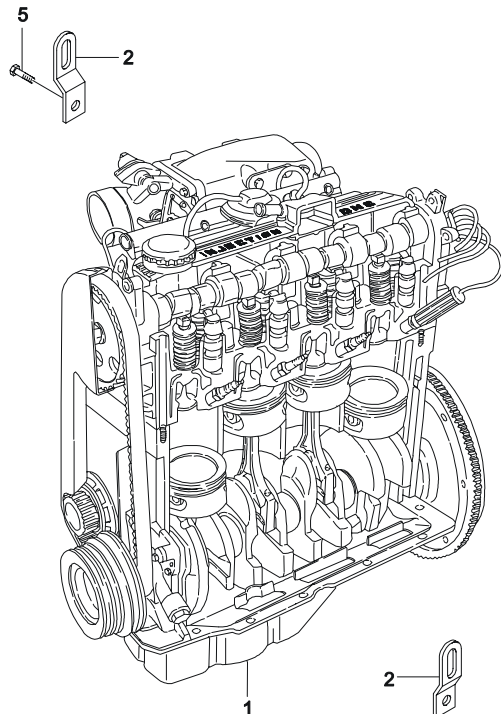
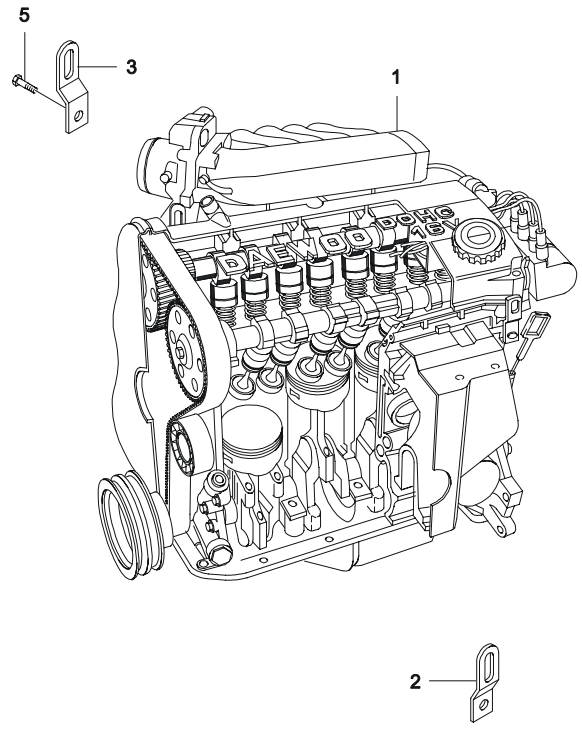


1

ДВИГАТЕЛЬ

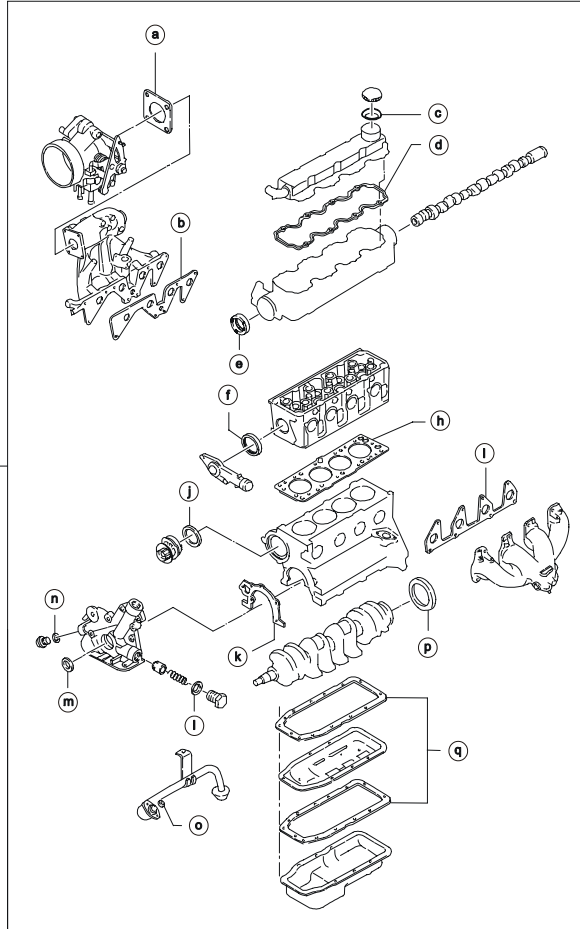
- | | | | |
|------|---|------|--------------------------------------|
| 1110 | ДВИГАТЕЛЬ В СБОРЕ (1.5 SOHC) | 1531 | ВЫПУСКНОЙ КОЛЛЕКТОР (1.5 DOHC) |
| 1111 | ДВИГАТЕЛЬ В СБОРЕ (1.5 DOHC) | 1680 | ТЕРМОСТАТ (1.5 SOHC) |
| 1120 | БЛОК ЦИЛИНДРОВ В СБОРЕ | 1681 | ТЕРМОСТАТ (1.5 DOHC) |
| 1130 | УСТАНОВКА РЕМНЕЙ АВТОМОБИЛЯ | 1710 | СИСТЕМА ЗАЖИГАНИЯ (1.5 SOHC) |
| 1140 | КОМПЛЕКТ ПРОКЛАДOK (1.5 SOHC) | 1711 | СИСТЕМА ЗАЖИГАНИЯ (1.5 DOHC) |
| 1141 | КОМПЛЕКТ ПРОКЛАДOK (1.5 DOHC) | 1720 | РАСПРЕДЕЛИТЕЛЬ ЗАЖИГАНИЯ |
| 1210 | БЛОК ЦИЛИНДРОВ ДВИГАТЕЛЯ | 1740 | ГЕНЕРАТОР (С ВНУТРЕННИМ ОХЛАЖДЕНИЕМ) |
| 1220 | КРИВОШИПНО-ШАТУННЫЙ МЕХАНИЗМ | 1750 | КРЕПЛЕНИЕ ГЕНЕРАТОРА (1.5 SOHC) |
| 1230 | КАРТЕР И МАСЛЯНЫЙ НАСОС | 1751 | КРЕПЛЕНИЕ ГЕНЕРАТОРА (1.5 DOHC) |
| 1240 | ВЕНТИЛЯЦИЯ КАРТЕРА ДВИГАТЕЛЯ | 1760 | СТАРТЕР (08 kW) |
| 1310 | ГОЛОВКА ЦИЛИНДРОВ (1.5 SOHC) | | |
| 1311 | ГОЛОВКА ЦИЛИНДРОВ (1.5 DOHC) | | |
| 1320 | КОРПУС РАСПРЕДЕЛИТЕЛЬНОГО ВАЛА (1.5 SOHC) | | |
| 1321 | КОРПУС РАСПРЕДЕЛИТЕЛЬНОГО ВАЛА (1.5 DOHC) | | |
| 1330 | КОЖУХ ЗУБЧАТОГО РЕМНЯ (1.5 SOHC) | | |
| 1331 | КОЖУХ ЗУБЧАТОГО РЕМНЯ (1.5 DOHC) | | |
| 1410 | СИСТЕМА ВПРЫСКА ТОПЛИВА (1.5 SOHC) | | |
| 1411 | СИСТЕМА ВПРЫСКА ТОПЛИВА (1.5 DOHC) | | |
| 1520 | ВПУСКНОЙ КОЛЛЕКТОР (1.5 SOHC) | | |
| 1521 | ВПУСКНОЙ КОЛЛЕКТОР (1.5 DOHC) | | |
| 1530 | ВЫПУСКНОЙ КОЛЛЕКТОР (1.5 SOHC) | | |

1110	ДВИГАТЕЛЬ В СБОРЕ (1.5 SOHC) ENGINE UNIT(1.5 SOHC)	В З Т	№ ПОЗИЦИИ		НАИМЕНОВАНИЕ							К О Д / Д			
			НОМЕР ДЕТАЛИ	Д В Г	МОДЕЛЬ				КОМПЛЕКТАЦИЯ	Л / П	К О Л		ПРИМЕНЕНИЕ		ПРИМЕЧАНИЕ
					I	II	III	IV					С	ПО	
			[01]	(P) ДВИГАТЕЛЬ В СБОРЕ	(A) ENGINE A										
			96351119	S	S	S	-	-	&LX6&PFL-EEC/XCA	1		19980812		SQ	
			96352766	S	S	S	-	-	&LX6&PFL-EEC/XCA	1	19980813	19980812		SQ	
			96351132	S	S	S	-	-	&LX6&PFL&NM7-EEC/XCA	1	20010808		E01	SQ	
			96351137	S	S	S	-	-	&LX6&PFL&NM7-XCA/EEC	1	20030204	20040420	E92	SQ	
		Y	96351132	S	S	S	-	-	&LX6&PFL&NM7-XCA/EEC	1	20040421		E92	SQ	
			96351570	S	S	S	-	-	&LX6&PFL&NN6&XCA/EEC	1	20030101	20040406	E93	SQ	
		Y	96351569	S	S	S	-	-	&LX6&PFL&NN6&XCA/EEC	1	20040407		E93	SQ	
			[02]	(P) КРЮК ТРАНСПОРТИРОВОЧНЫЙ	(A) SHACKLE-ENGINE TRANSPORT										
			90076951	-	S	S	-	-		1		20041212			
		Y	94580511	-	S	S	-	-		1	20041213				
			[05]	(P) ВИНТ	(A) SCREW-HEXAGON HEAD										
			02865535	-	S	S	-	-		1			M8X22		

1111	ДВИГАТЕЛЬ В СБОРЕ (1.5 DOHC) ENGINE UNIT(1.5 DOHC)	В З Т	№ ПОЗИЦИИ		НАИМЕНОВАНИЕ							К О Д / Д			
			НОМЕР ДЕТАЛИ	Д В Г	МОДЕЛЬ				КОМПЛЕКТАЦИЯ	Л / П	К О Л		ПРИМЕНЕНИЕ		ПРИМЕЧАНИЕ
					I	II	III	IV					С	ПО	
	[01]	(P) ДВИГАТЕЛЬ В СБОРЕ	(A) ENGINE A												
	96351570	D - - S -	&L43&NM7&N51-XCA					1	20010601	20030101	E01	SQ			
	Y 96496022	D - - S -	&L43&NM7&N51-XCA					1	20030101		E01	RB			
	96496021	D - - - O	&L43&NM7&N40-XCA					1	20020801		E01	RA			
	96496024	D - - S -	&L43&NM7/NN6&N51&XCA					1	20020801		E92,E93	RF			
	96496023	D - - - O	&L43&NM7/NN6&N40&XCA					1	20020801		E92,E93	RE			
	[02]	(P) КРЮК ТРАНСПОРТИРОВОЧНЫЙ	(A) SHACKLE-ENGINE TRANSPORT												
	5094021004	- - - S S						1	20020802						
	[03]	(P) КРЮК ТРАНСПОРТИРОВОЧНЫЙ	(A) SHACKLE-ENGINE TRANSPORT												
	96130851	- - - S S						1	20020802						
	[05]	(P) БОЛТ	(A) BOLT												
	01137-08163	- - - S S						1	20020802	20041212					
	Y 94500167	- - - S S						1	20041213						

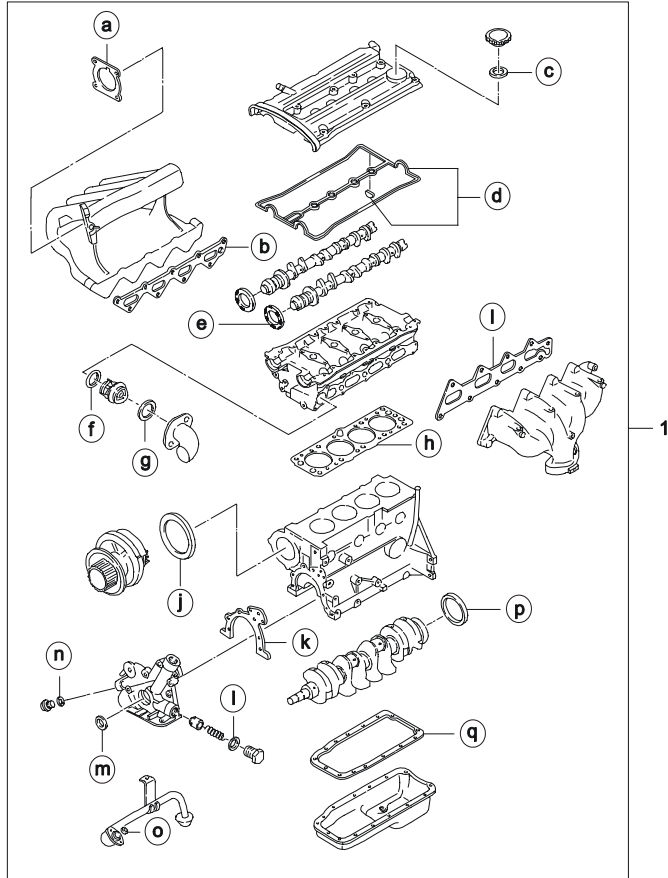
1130 УСТАНОВКА РЕМНЕЙ АВТОМОБИЛЯ BELT SYSTEM	В З Т	№ ПОЗИЦИИ		НАИМЕНОВАНИЕ							К О Д / Д			
		НОМЕР ДЕТАЛИ	Д В Г	МОДЕЛЬ				КОМПЛЕКТАЦИЯ	Л / П	К О Л		ПРИМЕНЕНИЕ		ПРИМЕЧАНИЕ
				I	II	III	IV					С	ПО	
<p>ШКИВ ГЕНЕРАТОРА</p> <p>ШКИВ НАСОСА ГИДРОУСИЛИТЕЛЯ</p> <p>2</p> <p>3</p> <p>1</p> <p>ШКИВ КОМПРЕССОРА</p> <p>РОЛИК НАТЯЖИТЕЛЯ</p>		[01]	(P)	РЕМЕНЬ ПРИВОДА КОМПРЕССОРА						(A) V BELT				
		96182007	-	0	0	0	0	&C60		1		20020528	829 мм	
	Y	96486813	-	0	0	0	0	&C60		1	20020529		829 мм	
		[02]	(P)	РЕМЕНЬ НАСОСА ГИДРОУСИЛИТЕЛЯ						(A) V BELT				
		96144933	S	0	S	-	-	&LX6&N40		1			970 мм	
		96144934	D	-	-	0	0	&L43&N40		1	20020802		1008 мм	
		[03]	(P)	РЕМЕНЬ ПРИВОДА ГЕНЕРАТОРА						(A) V BELT				
		96144932	-	S	-	S	-	&N51		1			925 мм	

1140 КОМПЛЕКТ ПРОКЛАДOK (1.5 SOHC)
REPAIR KIT(1.5 SOHC)



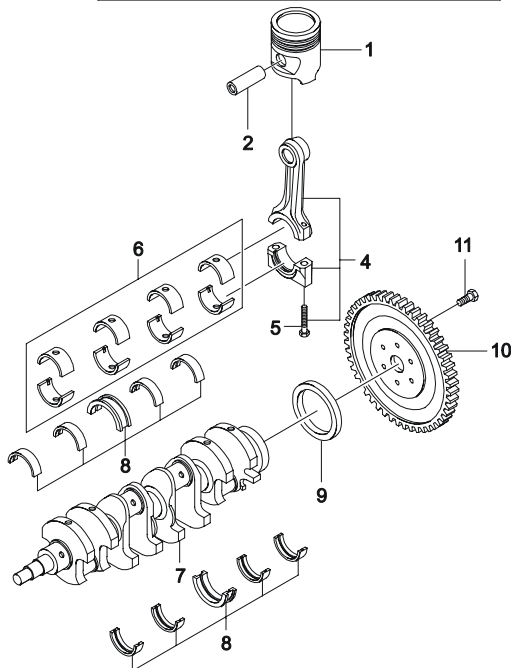
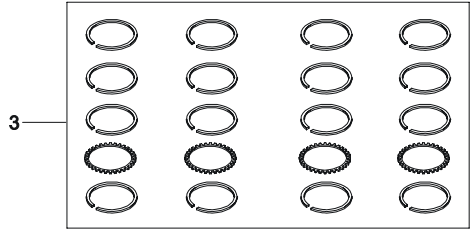
В З Т	№ ПОЗИЦИИ	НАИМЕНОВАНИЕ										К О Д / Д		
	НОМЕР ДЕТАЛИ	Д В Г	МОДЕЛЬ				КОМПЛЕКАЦИЯ	Л / П	К О Л	ПРИМЕНЕНИЕ			ПРИМЕЧАНИЕ	
			I	II	III	IV				С	ПО			
	[01]	(P)	КОМПЛЕКТ ПРОКЛАДОК ДВИГАТЕЛЯ										(A) GASKET KIT-ENGINE OVERHAUL	
	S1140001	S	S	S	-	-	&LX6-EEC					1		
	SP0248	S	S	S	-	-	&LX6&EEC					1		
												1		позиция - a
												1		позиция - b
												1		позиция - c
												1		позиция - d
												1		позиция - e
												1		позиция - f
												1		позиция - h
												1		позиция - i
												1		позиция - j
												1		позиция - k
												1		позиция - l
												1		позиция - m
												1		позиция - n
												1		позиция - o
												1		позиция - p
												1		позиция - q

1141 КОМПЛЕКТ ПРОКЛАДOK (1.5 ДОНС)
REPAIR KIT(1.5 ДОНС)



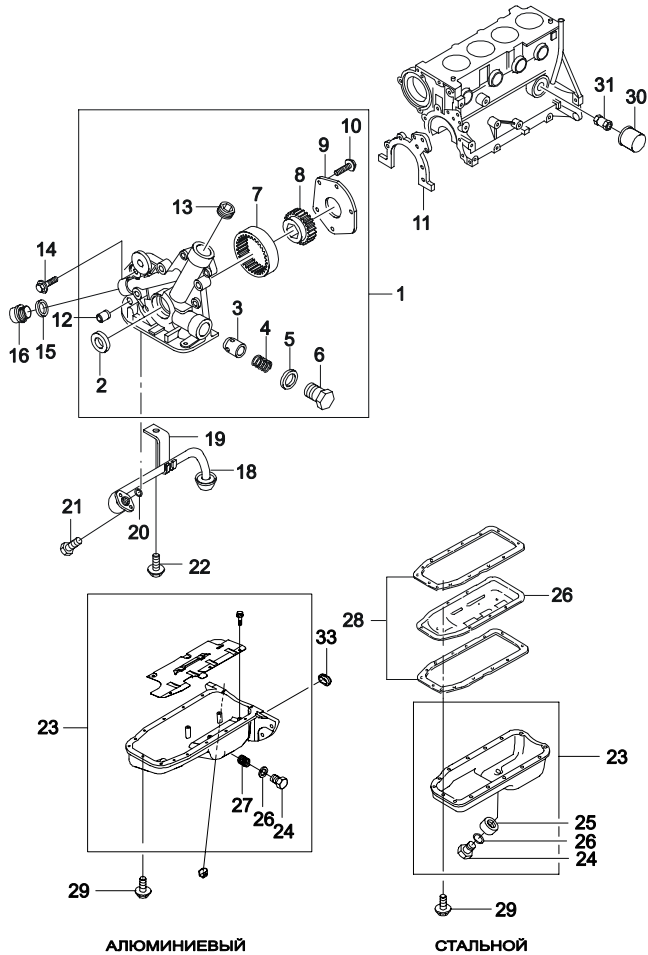
В З Т	№ ПОЗИЦИИ	НАИМЕНОВАНИЕ										К О Д / Д		
		НОМЕР ДЕТАЛИ	Д В Г	МОДЕЛЬ				КОМПЛЕКАЦИЯ	Л / П	К О Л	ПРИМЕНЕНИЕ		ПРИМЕЧАНИЕ	
				I	II	III	IV				С			ПО
	[01] S1141020	(P) КОМПЛЕКТ ПРОКЛАДОК ДВИГАТЕЛЯ D - - S S &L43									(A) GASKET KIT-ENGINE OVERHAUL 1 20020801			
									1			позиция - a		
									1			позиция - b		
									1			позиция - c		
									1			позиция - d		
									2			позиция - e		
									1			позиция - f		
									1			позиция - g		
									1			позиция - h		
									1			позиция - i		
									1			позиция - j		
									1			позиция - k		
									1			позиция - l		
									1			позиция - m		
									1			позиция - n		
									1			позиция - o		
									1			позиция - p		
									1			позиция - q		

1220	КРИВОШИПНО-ШАТУННЫЙ МЕХАНИЗМ CRANK SHAFT & PISTON	В З Т	№ ПОЗИЦИИ		НАИМЕНОВАНИЕ							К О Д / Д			
			НОМЕР ДЕТАЛИ	Д В Г	МОДЕЛЬ				КОМПЛЕКТАЦИЯ	Л / П	К О Л		ПРИМЕНЕНИЕ		ПРИМЕЧАНИЕ
					I	II	III	IV					С	ПО	
			[01]	(P) ПОРШЕНЬ								(A) PISTON			
			96143171	S S S - -	&LX6							4		СТАНДАРТ	
			96081975	S S S - -	&LX6							4		СТАНДАРТ	
			NP1013	S A A - -	&LX6							4		РЕМОНТНЫЙ 0.25	
			NP1014	S A A - -	&LX6							4		РЕМОНТНЫЙ 0.50	
			96184941	D - - S S	&L43							4	20020801	СТАНДАРТ	
			S1220001	D - - A A	&L43							4	20020801	РЕМОНТНЫЙ 0.25	
			93740215	D - - A A	&L43							4	20020801	РЕМОНТНЫЙ 0.25	
			S1220002	D - - A A	&L43							4	20020801	РЕМОНТНЫЙ 0.50	
			93740216	D - - A A	&L43							4	20020801	РЕМОНТНЫЙ 0.50	
			[02]	(P) ПАЛЕЦ ПОРШНЕВОЙ								(A) PIN-PISTON			
			94787867	S S S - -	&LX6							4			
			96286860	S S S - -	&LX6							4	20020215		
			96082252	D - - S S	&L43							4	20020801		
			96350355	D - - S S	&L43							4	20020801		
			[03]	(P) КОЛЬЦА ПОРШНЕВЫЕ, КОМПЛЕКТ								(A) RING SET-PISTON			
			NP960	- S S S S								1		СТАНДАРТ	
			93742293	- S S S S								1		СТАНДАРТ	
			NP1015	- A A A A								1		РЕМОНТНЫЙ 0.25	
			93742294	- A A A A								1		РЕМОНТНЫЙ 0.25	
			NP1016	- A A A A								1		РЕМОНТНЫЙ 0.50	
			93742295	- A A A A								1		РЕМОНТНЫЙ 0.50	
			[04]	(P) ШАТУН								(A) ROD A-CONNECTING			
			90281724	- S S S S								4			
			94580740	- S S S S								4	20030819		
			[05]	(P) БОЛТ								(A) BOLT-HEXAGONAL			
			09100-08004	- S S S S								8			
			94500779	- S S S S								8			
			[06]	(P) ВКЛАДЫШ ШАТУННЫЙ, КОМПЛЕКТ								(A) BEARING SET-CONNECTING ROD			
			90323617S	- S S S S								1		СТАНДАРТ	
			96232071S	- S S S S								1		СТАНДАРТ	
			96351662S	- S S S S								1		СТАНДАРТ	
			90323618S	- A A A A								1		РЕМОНТНЫЙ 0.25	
			96351995S	- A A A A								1		РЕМОНТНЫЙ 0.25	
			96351663S	- A A A A								1		РЕМОНТНЫЙ 0.25	
			[07]	(P) ВАЛ КОЛЕНЧАТЫЙ								(A) CRANKSHAFT			



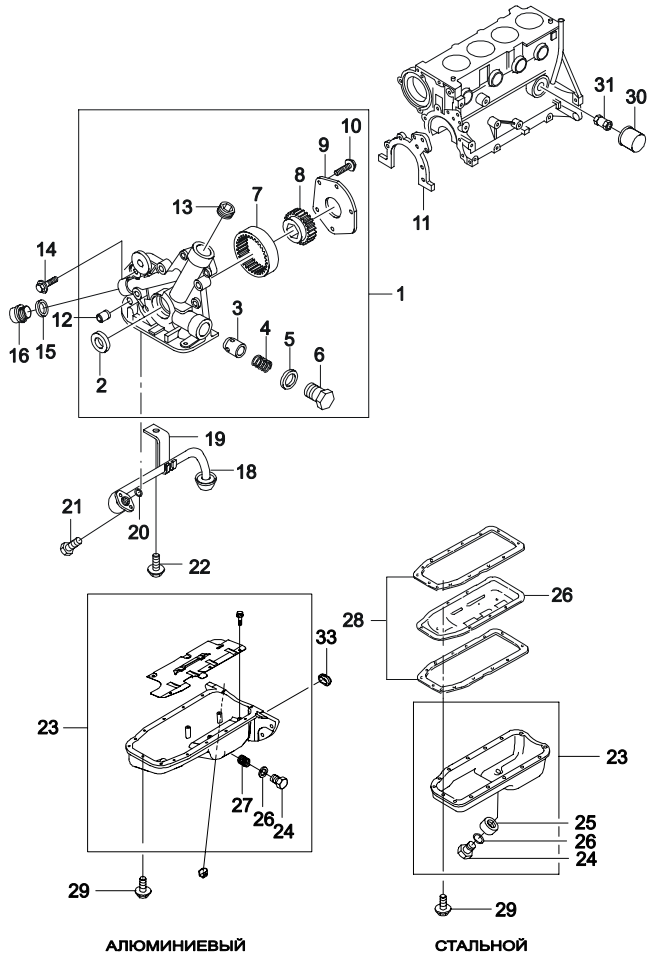
1220	КРИВОШИПНО-ШАТУННЫЙ МЕХАНИЗМ CRANK SHAFT & PISTON	В З Т	№ ПОЗИЦИИ		НАИМЕНОВАНИЕ							К О Д / Д			
			НОМЕР ДЕТАЛИ	Д В Г	МОДЕЛЬ				КОМПЛЕКТАЦИЯ	Л / П	К О Л		ПРИМЕНЕНИЕ		ПРИМЕЧАНИЕ
					I	II	III	IV					С	ПО	
		[07]	(P)	ВАЛ КОЛЕНЧАТЫЙ							(A) CRANKSHAFT				
		K96144045	-	S	S	S	S			1		19960807			
		N 96350171	-	S	S	S	S			1		19960807			
		[08]	(P)	ВКЛАДЫШ КОРЕННОЙ, КОМПЛЕКТ								(A) BEARING SET-CRANKSHAFT			
		NP896	-	S	S	S	S			1			СТАНДАРТ		
		O S1220012	-	S	S	S	S			1			СТАНДАРТ		
		NP1020	-	A	A	A	A			1			РЕМОНТНЫЙ 0.25		
		O S1220013	-	A	A	A	A			1			РЕМОНТНЫЙ 0.25		
		NP1021	-	A	A	A	A			1			РЕМОНТНЫЙ 0.50		
		[09]	(P)	САЛЬНИК КОЛЕНВАЛА									(A) RING-SHAFT SEAL		
		96101489	-	S	S	S	S			1		19991010	80X98X10		
Y 96376569	-	S	S	S	S			1		19991011	80X98X10				
[10]	(P)	МАХОВИК									(A) FLYWHEEL A				
96184979	-	S	S	S	S			1							
[11]	(P)	БОЛТ ШЕСТИГРАННЫЙ									(A) BOLT-HEXAGONAL				
09100-09006	-	S	S	S	S			6			19980823				
Y 09100-09001	-	S	S	S	S			6			19980824				

1230 КАРТЕР И МАСЛЯНЫЙ НАСОС
OIL PAN & PUMP



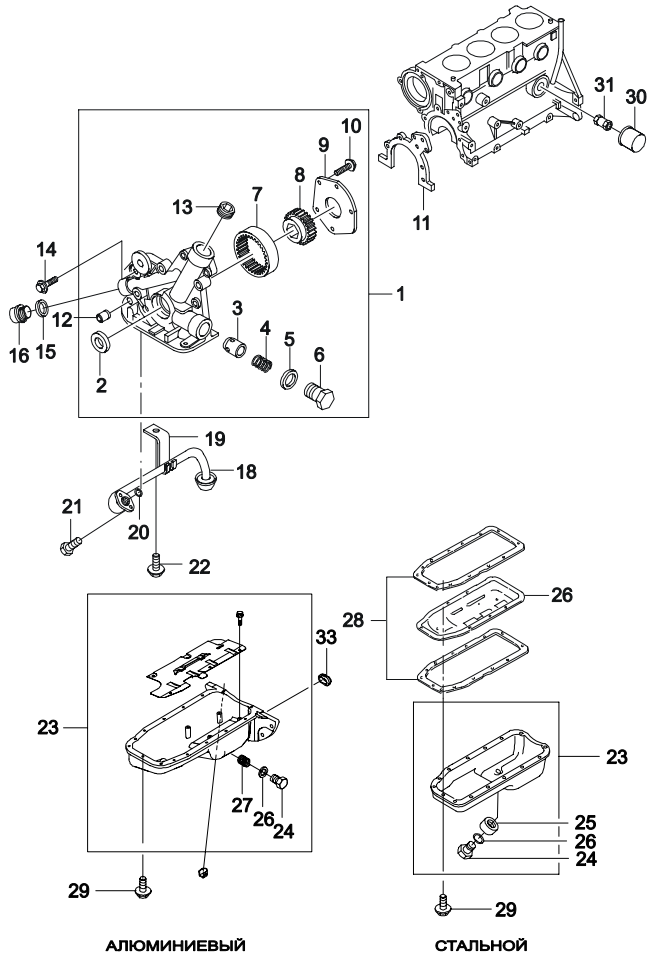
В З Т	№ ПОЗИЦИИ	НАИМЕНОВАНИЕ							К О Д / Д					
		НОМЕР ДЕТАЛИ	Д В Г	МОДЕЛЬ				КОМПЛЕКТАЦИЯ		Л / П	К О Л	ПРИМЕНЕНИЕ		ПРИМЕЧАНИЕ
				I	II	III	IV					С	ПО	
	[01]	(P) НАСОС МАСЛЯНЫЙ									(A) PUMP-OIL			
	90412744	S S S - - &LX6-EEC									1 20020214			
Y	90298370	S S S - - &LX6&EEC									1 20020215			
	96386934	D - - S S &L43									1 20020801			
	[02]	(P) САЛЬНИК КОЛЕНВАЛА									(A) RING-CRANKSHAFT SEAL			
	96350161	- S S S S									1 26X42X8			
	[03]	(P) КЛАПАН Понижения Давления									(A) PLUNGER-VALVE,PRESS RELIEF			
	03448846	- S S S S									1			
	[04]	(P) ПРУЖИНА									(A) SPRING			
	03448847	- S S S S									1			
	[05]	(P) САЛЬНИК МАСЛЯНОГО НАСОСА									(A) RING-OIL PUMP SEAL			
	11093042	- S S S S									1			
	[06]	(P) ПРОБКА РЕЗЬБОВАЯ									(A) PLUG-SCREW			
	03448834	- S S S S									1 M20X1.5			
	[07]	(P) ШЕСТЕРНЯ ВЕДОМАЯ МАСЛЯНОГО НАСОСА									(A) GEAR-OIL PUMP			
	90232020	- S S - -									1			
N	96350165	- S S - -									1 20020214			
N	96386887	- S S S S									1 20020215			
	[08]	(P) ШЕСТЕРНЯ ВЕДУЩАЯ МАСЛЯНОГО НАСОСА									(A) RING GEAR-OIL PUMP			
	90091887	- S S - -									1			
N	96350164	- S S - -									1 20020214			
N	96386886	- S S S S									1 20020215			
	[09]	(P) КРЫШКА МАСЛЯНОГО НАСОСА									(A) COVER-OIL PUMP			
	96350166	- S S - -									1 20020214			
N	96352879	- S S S S									1 20020215			
	[10]	(P) ВИНТ									(A) SCREW			
	11085861	- S S S S									5 20020214 M6X14			
N	02126-06168	- S S S S									5 20020215 M6X14			
	[11]	(P) ПРОКЛАДКА МАСЛЯНОГО НАСОСА									(A) GASKET-OIL PUMP BODY			
	96100599	S S S - - -EEC									1 E01			
	96181208	S S S - - &EEC									1			
	90353564	- S S S S &NN7									1 20020215			
	[12]	(P) ГИЛЬЗА МАСЛЯНОГО НАСОСА									(A) SLEEVE-OIL PUMP			
	90096047	- S S S S									2			
	[13]	(P) ПРОБКА РЕЗЬБОВАЯ									(A) PLUG-SCREW			
	09246-18002	- S S S S									1 M20X1.5			

1230 КАРТЕР И МАСЛЯНЫЙ НАСОС
OIL PAN & PUMP



В З Т	№ ПОЗИЦИИ НОМЕР ДЕТАЛИ	МОДЕЛЬ				КОМПЛЕКТАЦИЯ	Л / П	К О Л	ПРИМЕНЕНИЕ		ПРИМЕЧАНИЕ	К О Д / Д
		I	II	III	IV				С	ПО		
	[14] 11068793	(P)	Б	О	Л	Т		(A)	BOLT-W/WASHER			
	Y 09117-06008	-	S	S	-	-	7	19980119		M6X25Z3		
	[15] 11023582	(P)	С	А	Л	Ь		(A)	WASHER-SEAL			
	Y 09160-14003	-	S	S	-	-	1	19980126	14X20			
	Y 94525114	-	S	S	S	S	1	19980127	20030127	14X20		
	[16] 25036834	(P)	Д	А	Т	Ч		(A)	SWITCH-OIL PRESSURE			
	96281689	S	S	S	-	-	1				&LX6	
	[18] 90410981	(P)	М	А	С	Л		(A)	PIPE-OIL SUCTION			
	Y 94580817	-	S	S	S	S	1	20030818			&L43	
	[19] 90076916	(P)	К	Р	О	Н		(A)	BRACKET-OIL SUCTION PIPE			
	Y 94580510	-	S	S	S	S	1	20030818				
	[20] 90190637	(P)	С	А	Л	Ь		(A)	RING-SEAL			
	09117-06001	-	S	S	S	S	1					
	[21] 01130-06129	(P)	Б	О	Л	Т		(A)	BOLT-W/WASHER			
	[22] 90409982	(P)	Б	О	Л	Т		(A)	BOLT-HEXAGONAL			
	N 96351480	-	S	S	S	S	2			M6X1.0		
	[23] 96184695	(P)	К	А	Р	Т		(A)	PAN A-OIL			
	96481581	S	S	S	-	-	1	19961004		ПЛАСТИК		
	[24] 90409376	(P)	Б	О	Л	Т		(A)	BOLT-HEXAGON			
	O 09100-14005	-	S	S	S	S	1	19961004		СТАЛЬНОЙ		
	Y 94500883	-	S	S	S	S	1	20020801		E01, СТАЛЬНОЙ		
	[25] 11063231	(P)	С	А	Л	Ь		(A)	RING-THREADED			
	Y 96351497	-	S	S	S	S	1	19980628		M14, E01		
	[26] 90234927	(P)	С	Е	Т	К		(A)	SCRAPER-OIL			
		S	S	S	-	-	1	19961004				

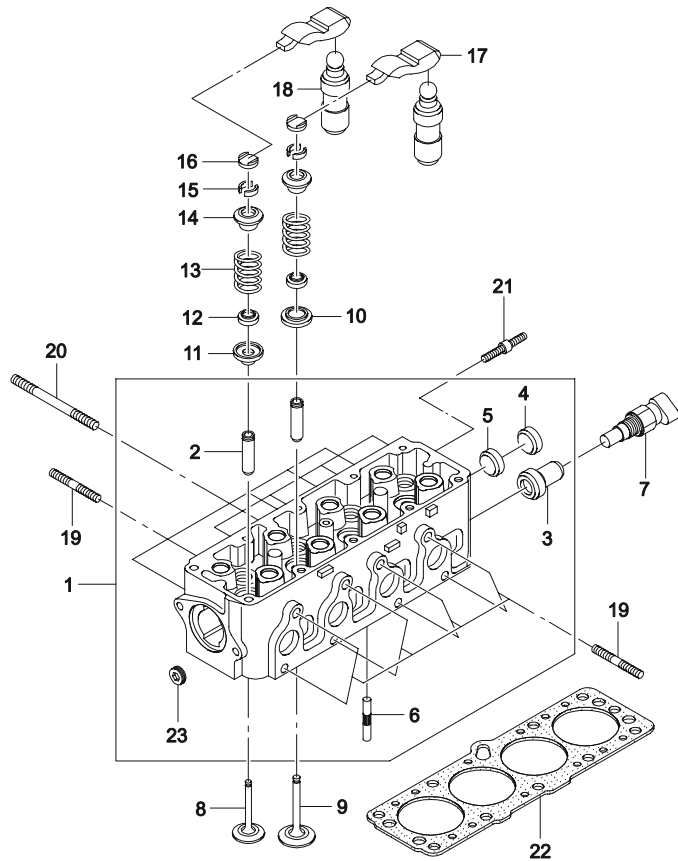
1230 КАРТЕР И МАСЛЯНЫЙ НАСОС
OIL PAN & PUMP



В З Т	№ ПОЗИЦИИ		НАИМЕНОВАНИЕ							К О Д / Д			
	НОМЕР ДЕТАЛИ	Д В Г	МОДЕЛЬ				КОМПЛЕКТАЦИЯ	Л / П	К О Л		ПРИМЕНЕНИЕ		ПРИМЕЧАНИЕ
			I	II	III	IV					С	ПО	
	[27] 96490031	(P) ПРОБКА D - - S S &L43									(A) INSERT-OIL PAN PLUG 1 20031204		
	[28] 90409693	(P) ПРОКЛАДКА КАРТЕРА S S S - - &LX6									(A) GASKET-OIL PAN 2 19961004		
	[29] 09103-06007 94500907	(P) ВИНТ S S S - - &LX6 D - - S S &L43									(A) SCREW 15 15 20020801		
	[30] 94797406 96395221 96458873	(P) ФИЛЬТР МАСЛЯНЫЙ - S S S S - S S S S - S S S S									(A) FILTER-OIL 1 1 19980824 1	ЧЕРНЫЙ ЗЕЛЕНый	
	[31] 90144360	(P) ШТУЦЕР МАСЛЯНОГО ФИЛЬТРА - S S S S									(A) PIECE-CONNECTING 1		
	[33] 96351041	(P) КРЫШКА D - - S S &L43									(A) CAP-CYL BLOCK 1 20031014	E92, E93	

1240 ВЕНТИЛЯЦИЯ КАРТЕРА ДВИГАТЕЛЯ ENGINE OIL VENTILATION	№ ПОЗИЦИИ	НАИМЕНОВАНИЕ										К О Д / Д		
		Д В Г	НОМЕР ДЕТАЛИ	МОДЕЛЬ				КОМПЛЕКТАЦИЯ	Л / П	К О Л	ПРИМЕНЕНИЕ		ПРИМЕЧАНИЕ	
				I	II	III	IV				С			ПО
	[01]	(P)	96181209	-	S	S	S	S					(A) GASKET-OIL SEPARATOR 1	
	[02]	(P)	02647-06165	S	S	S	-	-	&LX6				(A) BOLT-HEXAGON PILOT 2 19980823 M6X1.0	
	Y 02647-06163			-	S	S	S	S					2 19980824 M6X1.0	
	[03]	(P)	96143870	S	S	S	-	-	&LX6				(A) PIPE-ENGINE VENTILATION 1	
	96130215			D	-	-	S	S	&L43				1 20020801	
	[04]	(P)	11085952	-	S	S	S	S					(A) CLAMP-HOSE 2 20-32	
	[05]	(P)	90409191	S	S	S	-	-	&LX6				(A) HOSE-ENGINE VENTILATION 1	
	96461006			D	-	-	S	S	&L43				1 20020801	

1310 ГОЛОВКА ЦИЛИНДРОВ (1.5 SOHC)
CYLINDER HEAD(1.5 SOHC)

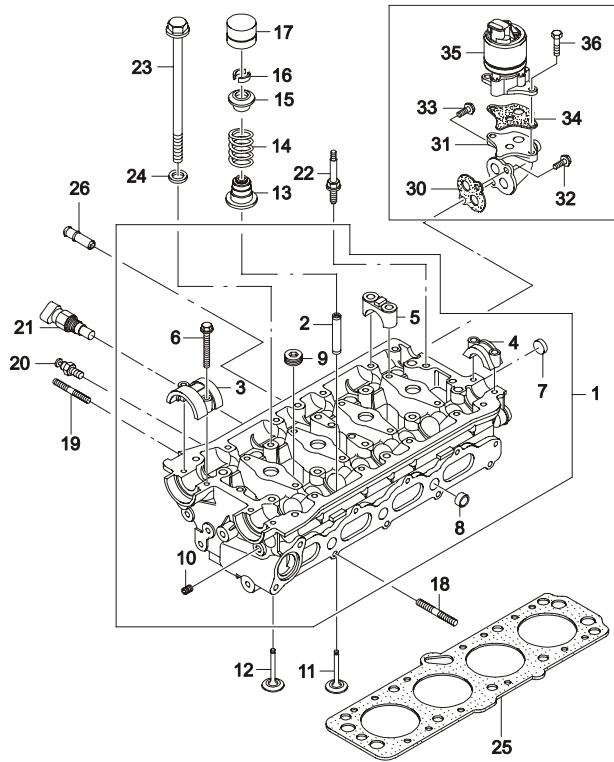


Комплект

Позиция	Компоненты (Номер рисунка ~ # Позиция)
24	1310 ~ # 1,7,8,9,10,11,12,13,14,15,16,17,18,19,20

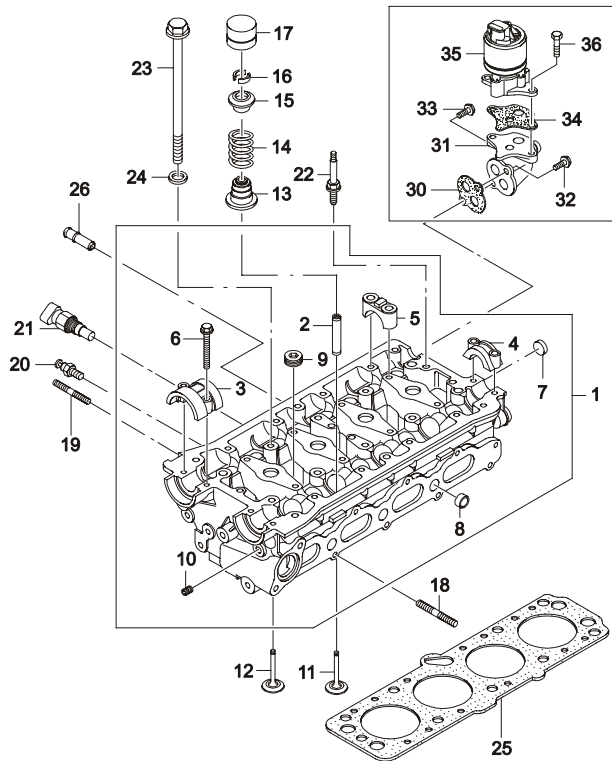
В З Т	№ ПОЗИЦИИ	НАИМЕНОВАНИЕ										К О Д / Д		
		НОМЕР ДЕТАЛИ	Д В Г	МОДЕЛЬ				КОМПЛЕКТАЦИЯ	Л / П	К О Л	ПРИМЕНЕНИЕ		ПРИМЕЧАНИЕ	
				I	II	III	IV				С			ПО
	[01] K96143557 96351976	(P) ГОЛОВКА БЛОКА ЦИЛИНДРОВ S S S - - &LX6									(A) HEAD A-CYLINDER 1			
	[02] 90108699 O 96350912 90108700 O 96350913	(P) ВТУЛКА НАПРАВЛЯЮЩАЯ КЛАПАНА S S S - - &LX6 S S S - - &LX6 S S S - - &LX6 S S S - - &LX6									(A) GUIDE-VALVE 8 19980119 8 19980120 8 19980119 8 19980120	СТАНДАРТ СТАНДАРТ РЕМОНТНЫЙ РЕМОНТНЫЙ		
	[03] 90299068 O 96394947	(P) ПЕРЕХОДНИК S S S - - &LX6 S S S - - &LX6									(A) ADAPTER 1 20020214 1 20020215			
	[04] 96180732	(P) ЗАГЛУШКА МАСЛЯНОГО КАНАЛА S S S - - &LX6									(A) CAP-OIL DUCT 1		20	
	[05] 11062401 Y 94580062	(P) ЗАГЛУШКА МАСЛЯНОГО КАНАЛА S S S - - &LX6 S S S - - &LX6									(A) CAP-OIL DUCT 1 20030818 1 20030819		18 18	
	[06] 90108642	(P) ВТУЛКА ГОЛОВКИ БЛОКА ЦИЛИНДРОВ S S S - - &LX6									(A) SLEEVE-CYLINDER HEAD OIL DUCT 1			
	[07] 25036898 O 96181508	(P) ДАТЧИК ТЕМПЕРАТУРНЫЙ S S S - - &LX6 S S S - - &LX6									(A) SENSOR-TEMPERATURE 1 20020214 1 20020215			
	[08] 90215491	(P) КЛАПАН ВЫПУСКНОЙ S S S - - &LX6									(A) VALVE-EXHAUST 4			
	[09] 90215492	(P) КЛАПАН ВПУСКНОЙ S S S - - &LX6									(A) VALVE-INTAKE 4			
	[10] 90128720	(P) СЕДЛО ПРУЖИНЫ ВПУСКНОГО КЛАПАНА S S S - - &LX6									(A) SEAT-INTAKE VALVE SPRING 4			
	[11] 90106266	(P) ТАРЕЛКА КЛАПАННОЙ ПРУЖИНЫ S S S - - &LX6									(A) CAP-EXHAUST VALVE ROTARY 4			
	[12] 90215296	(P) КОЛПАЧОК МАСЛООТРАЖАТЕЛЬНЫЙ S S S - - &LX6									(A) SEAL-VALVE STEM 8			
	[13] 90180310	(P) ПРУЖИНА КЛАПАНА S S S - - &LX6									(A) SPRING-VALVE 8			
	[14] 90280894	(P) ТАРЕЛКА ВЕРХНЯЯ ПРУЖИНЫ КЛАПАНА S S S - - &LX6									(A) PLATE-VALVE SPRING 8			
	[15] 90076732	(P) СУХАРЬ ПРУЖИНЫ КЛАПАНА S S S - - &LX6									(A) KEY-VALVE 16			

1311 ГОЛОВКА ЦИЛИНДРОВ (1.5 ДОНС)
CYLINDER HEAD(1.5 DONC)



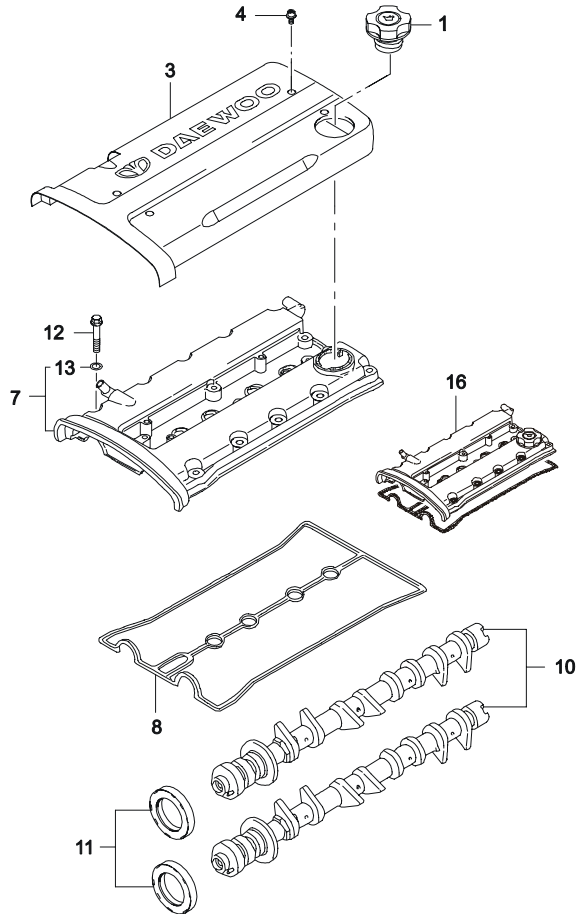
В З Т	№ ПОЗИЦИИ	НАИМЕНОВАНИЕ										К О Д / Д		
		НОМЕР ДЕТАЛИ	Д В Г	МОДЕЛЬ				КОМПЛЕКТАЦИЯ	Л / П	К О Л	ПРИМЕНЕНИЕ		ПРИМЕЧАНИЕ	
				I	II	III	IV				С			ПО
	[01] 96350009	(P) ГОЛОВКА БЛОКА ЦИЛИНДРОВ D - - S S &L43									(A) HEAD A-CYLINDER 1 20020801			
	[02] 96103034	(P) ВТУЛКА НАПРАВЛЯЮЩАЯ КЛАПАНА D - - S S &L43									(A) GUIDE-VALVE 16 20020801	СТАНДАРТ (11.05x5.5 ММ)		
	96103035	D - - S S &L43									16 20020801	РЕМОНТНЫЙ (11,25 ММ)		
	[03] 96143123	(P) КРЫШКА РАСПРЕДВАЛА, ПЕРЕДНЯЯ D - - S S &L43									(A) CAP-CAMSHAFT,FRONT 2 20020801			
	[04] 96143124	(P) КРЫШКА РАСПРЕДВАЛА, ЗАДНЯЯ D - - S S &L43									(A) CAP-CAMSHAFT DISTRIBUTOR 1 20020801			
	[05] 96184013	(P) КРЫШКА РАСПРЕДВАЛА, ПРОМЕЖУТОЧНАЯ D - - S S &L43									(A) CAP-CAMSHAFT INTERMEDIATE 8 20020801			
	[06] 09103-06004	(P) БОЛТ D - - S S &L43									(A) BOLT-HEXAGON FLANGE 20 20020801	M6X40		
	[07] 96180731	(P) ПРОБКА D - - S S &L43									(A) CAP-WATER CHAMBER 1 20020801	26		
	[08] 96180732	(P) ВТУЛКА МАСЛЕННОГО КАНАЛА D - - S S &L43									(A) CAP-OIL DUCT 3 20020801	20		
	[09] 09246-24001	(P) ПРОБКА D - - S S &L43									(A) PLUG-WATER CHAMBER CLOSE 2 20020801			
	[10] 09246-12001	(P) ПРОБКА D - - S S &L43									(A) PLUG-OIL DUCT CLOSING 5 20020801	M12		
	[11] 96182806	(P) КЛАПАН ВПУСКНОЙ D - - S S &L43									(A) VALVE-INTAKE 8 20020801			
	[12] 96182805	(P) КЛАПАН ВЫПУСКНОЙ D - - S S &L43									(A) VALVE-EXHAUST 8 20020801			
	[13] 96353035	(P) КОЛПАЧОК МАСЛООТРАЖАТЕЛЬНЫЙ D - - S S &L43									(A) SEAL-VALVE STEM 16 20020801			
	[14] 96353128	(P) ПРУЖИНА КЛАПАНА D - - S S &L43									(A) SPRING-VALVE 16 20020801			
	[15] 5094005026	(P) ТАРЕЛКА ВЕРХНЯЯ ПРУЖИНЫ КЛАПАНА D - - S S &L43									(A) RETAINER-VALVE SPRING 16 20020801			
	[16] 5094005601	(P) СУХАРЬ ПРУЖИНЫ КЛАПАНА D - - S S &L43									(A) KEY-VALVE 32 20020801			
	[17] 96184997	(P) ТОЛКАТЕЛЬ РАСПРЕДВАЛА D - - S S &L43									(A) TAPPET-HYDRAULIC 16 20020801			
	96376362	D - - S S &L43									16 20020801			

1311 ГОЛОВКА ЦИЛИНДРОВ (1.5 DOHC)
CYLINDER HEAD(1.5 DOHC)



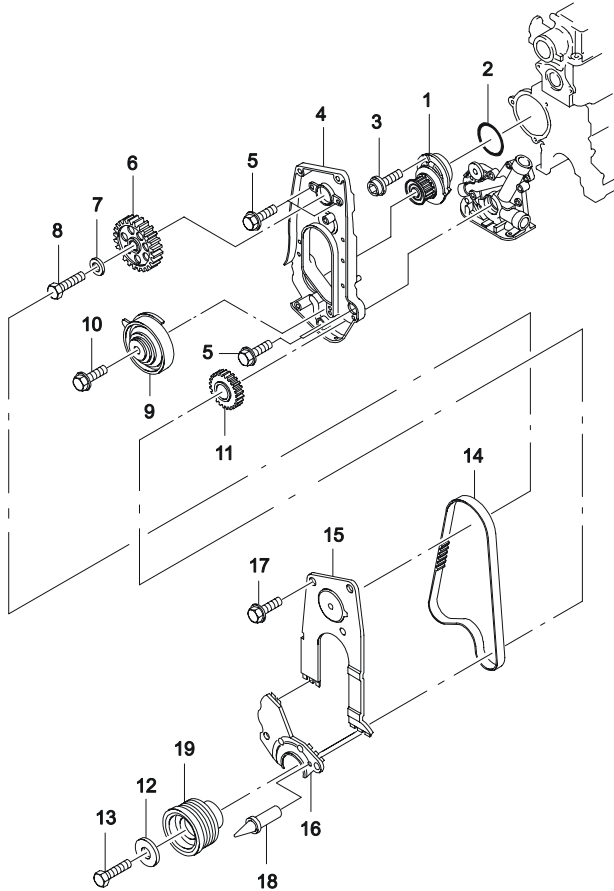
№ ПОЗИЦИИ	НАИМЕНОВАНИЕ										К О Д / Д		
	НОМЕР ДЕТАЛИ	Д В Г	МОДЕЛЬ				КОМПЛЕКТАЦИЯ	Л / П	К О Л	ПРИМЕНЕНИЕ		ПРИМЕЧАНИЕ	
			I	II	III	IV				С			ПО
[18] 09108-08005	(P) ШПИЛЬКА D - - S S &L43										(A) BOLT-STUD 10 20020801		
[19] 09108-08004	(P) ШПИЛЬКА D - - S S &L43										(A) BOLT-STUD 2 20020801		
[20] 96177604	(P) ДАТЧИК ТЕМПЕРАТУРНЫЙ D - - S S &L43										(A) SENSOR A-TEMPERATURE 1 20020801		
[21] 96181508	(P) ДАТЧИК ТЕМПЕРАТУРНЫЙ D - - S S &L43										(A) SENSOR A-TEMPERATURE 1 20020801	ОХЛАЖДАЮЩАЯ ЖИДКОСТЬ	
[23] 09103-10056	(P) БОЛТ ГОЛОВКИ БЛОКА D - - S S &L43										(A) BOLT-CYLINDER HEAD 10 20020801		
[24] 09160-10007	(P) ШАЙБА D - - S S &L43										(A) WASHER-CYLINDER HEAD 10 20020801		
[25] 96181218	(P) ПРОКЛАДКА ГОЛОВКИ БЛОКА ЦИЛИНДРОВ D - - S S &L43										(A) GASKET-CYLINDER HEAD 1 20020801		
[26] 96182808	(P) ПЕРЕХОДНИК ТРУБКИ ОТОПИТЕЛЯ D - - S S &L43										(A) PIPE-HEATER TAKE OFF 1 20020801		
[30] 96352577	(P) ПРОКЛАДКА ПЕРЕХОДНИКА D - - S S &L43										(A) GASKET-EGR ADAPTOR 1 20020801		
[31] 96376262	(P) ПЕРЕХОДНИК КЛАПАНА D - - S S &L43										(A) ADAPTOR-EGR VALVE 1 20020801		
[32] 09103-08020	(P) БОЛТ D - - S S &L43										(A) BOLT 1 20020801		
[33] 09103-08021	(P) БОЛТ D - - S S &L43										(A) BOLT 1 20020801		
[34] 96103075	(P) ПРОКЛАДКА КЛАПАНА D - - S S &L43										(A) GASKET-EGR VALVE 1 20020801		
[35] 96291087	(P) КЛАПАН РЕЦИРКУЛЯЦИИ ГАЗОВ D - - S S &L43										(A) VALVE A-EGR 1 20020801		
[36] 94500437	(P) БОЛТ D - - S S &L43										(A) BOLT 2 20020801		

1321 **КОРПУС РАСПРЕДЕЛИТЕЛЬНОГО ВАЛА (1.5 DOHC)**
CAM SUPPORT & SHAFT(1.5 DOHC)



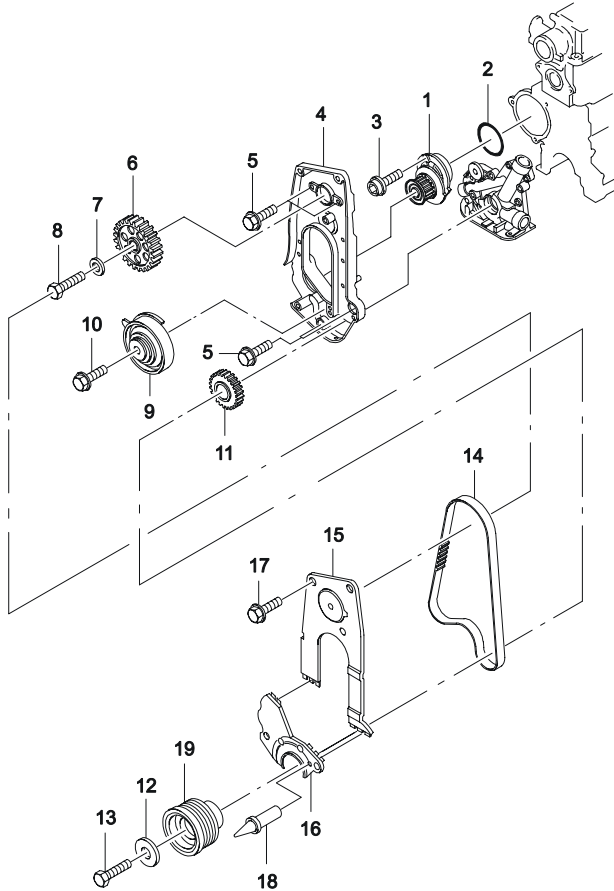
№ ПОЗИЦИИ	НАИМЕНОВАНИЕ										К О Д / Д		
	НОМЕР ДЕТАЛИ	Д В Г	МОДЕЛЬ				КОМПЛЕКТАЦИЯ	Л / П	К О Л	ПРИМЕНЕНИЕ		ПРИМЕЧАНИЕ	
			I	II	III	IV				С			ПО
[01]	(P) ПРОБКА МАСЛОЗАЛИВНОЙ ГОРЛОВИНЫ В СБОРЕ										(A) CAP A-OIL FILLER		
96351602	D	-	-	S	S	&L43			1	20020801			
[03]	(P) ПЛИТА ПРОВОДОВ ВЫСОКОГО НАПРЯЖЕНИЯ										(A) COVER A-CAMSHAFT, UPPER		
96493252	D	-	-	S	S	&L43			1	20020801	ПЛАСТИК		
[04]	(P) БОЛТ										(A) BOLT-HEXAGON		
07130-06125	D	-	-	S	S	&L43			4	20020801 20030127	ТОРЦЕВОЙ ТИП 1		
Y 94500750	D	-	-	S	S	&L43			4	20030128	ТОРЦЕВОЙ ТИП 1		
[07]	(P) КРЫШКА ГОЛОВКИ БЛОКА ЦИЛИНДРОВ										(A) COVER A-CAMSHAFT		
96376396	D	-	-	S	S	&L43			1	20020801	ПЛАСТИК		
[08]	(P) ПРОКЛАДКА КРЫШКИ										(A) GASKET-COVER, CAMSHAFT		
96353002	D	-	-	S	S	&L43			1	20020801			
[10]	(P) ВАЛ РАСПРЕДЕЛИТЕЛЬНЫЙ										(A) CAMSHAFT A		
96103214	D	-	-	S	S	&L43			2	20020801			
[11]	(P) САЛЬНИК РАСПРЕДВАЛА										(A) SEAL-CAMSHAFT, FRONT		
5094005604	D	-	-	S	S	&L43			2	20020801			
94580413	D	-	-	S	S	&L43			2				
[12]	(P) БОЛТ										(A) BOLT-HEXAGON FLANGE		
09103-06015	D	-	-	S	S	&L43			15	20020801			
[13]	(P) ШАЙБА										(A) O-RING		
96353007	D	-	-	S	S	&L43			15	20020801			
[16]	(P) КРЫШКА ГОЛОВКИ БЛОКА В СБОРЕ										(A) COVER COMPLETET-CM/SHF		
96353000	D	-	-	S	S	&L43			1	20020801			

1330 КОЖУХ ЗУБЧАТОГО РЕМНЯ (1.5 SOHC)
TIMING COVER(1.5 SOHC)



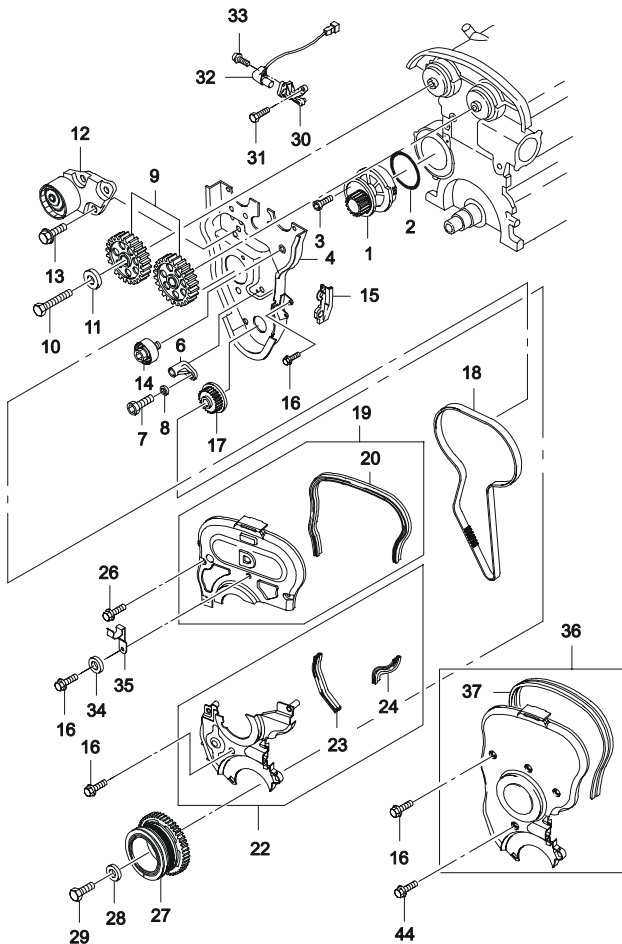
В З Т	№ ПОЗИЦИИ	НАИМЕНОВАНИЕ										К О Д / Д		
		НОМЕР ДЕТАЛИ	Д В Г	МОДЕЛЬ				КОМПЛЕКТАЦИЯ	Л / П	К О Л	ПРИМЕНЕНИЕ		ПРИМЕЧАНИЕ	
				I	II	III	IV				С			ПО
	[01]	(P) НАСОС ВОДЯНОЙ											(A) PUMP-WATER	
	90325660-A	S S S - - &LX6											1	
	96351969	S S S - - &LX6											1	19980120
O	96352648	S S S - - &LX6											1	19980121
	[02]	(P) САЛЬНИК БЛОКА ЦИЛИНДРОВ											(A) RING-CYLINDER BLOCK SEAL	
	90076127	S S S - - &LX6											1	
Y	94580509	S S S - - &LX6											1	
	[03]	(P) БОЛТ											(A) BOLT	
	09106-06001	S S S - - &LX6											3	M6X18
O	94501228	S S S - - &LX6											3	M6X18
	[04]	(P) КОЖУХ ЗАДНИЙ ЗУБЧАТОГО РЕМНЯ											(A) HOOD-TIMING BELT, REAR	
	96182950	S S S - - &LX6											1	
	[05]	(P) ВИНТ С ШЕСТИГРАННОЙ ГОЛОВКОЙ											(A) SCREW-HEXAGON HEAD	
	11048234	S S S - - &LX6											4	M6X15Z2
	[06]	(P) ШКИВ РАСПРЕДВАЛА											(A) GEAR-CAMSHAFT	
	90231882	S S S - - &LX6											1	
	[07]	(P) ШАЙБА											(A) WASHER	
	96180642	S S S - - &LX6											1	
	[08]	(P) ВИНТ											(A) SCREW	
	09100-10007	S S S - - &LX6											1	M10X58
Y	94500821	S S S - - &LX6											1	M10X58
	[09]	(P) НАТЯЖИТЕЛЬ											(A) TENSIONER A	
	90499401	S S S - - &LX6											1	
	[10]	(P) БОЛТ											(A) BOLT-HEXAGONAL	
	09100-08007	S S S - - &LX6											1	M8X48
O	94500782	S S S - - &LX6											1	M8X48
	[11]	(P) ЦАПФА ШКИВА КОЛЕНВАЛА											(A) GEAR-CRANKSHAFT	
	96144520	S S S - - &LX6											1	19980824
Y	96352739	S S S - - &LX6											1	19980825
	[12]	(P) ШАЙБА											(A) PLATE-PRESSURE	
	90409703	S S S - - &LX6											1	19980824
Y	96352873	S S S - - &LX6											1	19980825
	[13]	(P) БОЛТ											(A) BOLT-HEXAGONAL FLANGE	
	09103-12041	S S S - - &LX6											1	19980120 M12X1.25
Y	09103-12046	S S S - - &LX6											1	19980120 19981120 M12X1.25
Y	09103-12068	S S S - - &LX6											1	19981121 20020214 M12X1.25
Y	09100-10007	S S S - - &LX6											1	20020215 M12X1.25

1330 КОЖУХ ЗУБЧАТОГО РЕМНЯ (1.5 SOHC)
TIMING COVER(1.5 SOHC)



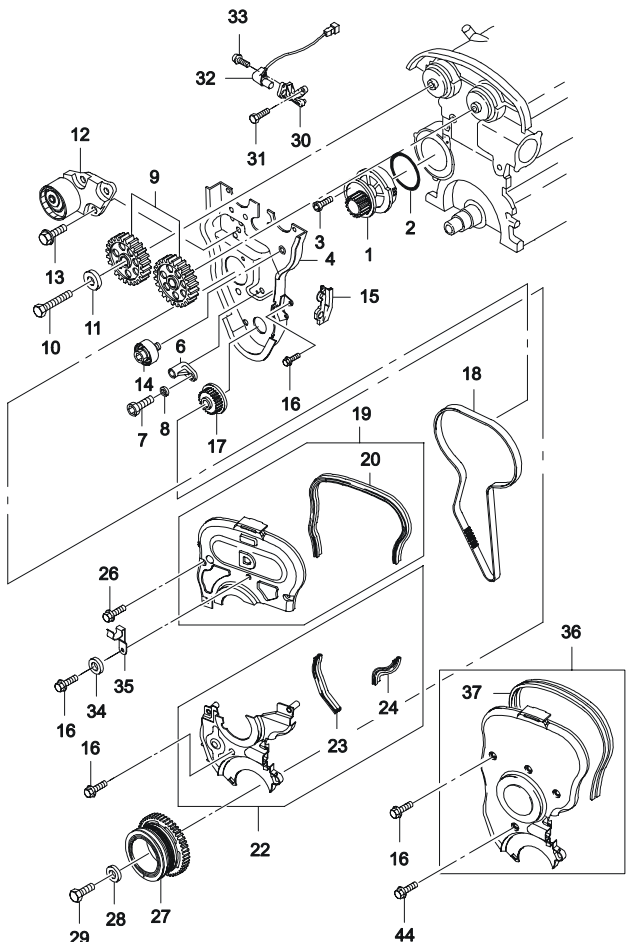
В З Т	№ ПОЗИЦИИ	НАИМЕНОВАНИЕ										К О Д / Д	
	НОМЕР ДЕТАЛИ	Д В Г	МОДЕЛЬ				КОМПЛЕКТАЦИЯ	Л / П	К О Л	ПРИМЕНЕНИЕ			ПРИМЕЧАНИЕ
			I	II	III	IV				С	ПО		
	[14] 96183353	(P) РЕМЕНЬ ЗУБЧАТЫЙ S S S - - &LX6									(A) BELT-TIMING 1		
	[15] 96182952	(P) КОЖУХ ВЕРХНИЙ S S S - - &LX6									(A) HOOD-FRONT,UPPER 1		
	[16] 96182951	(P) КОЖУХ НИЖНИЙ S S S - - &LX6									(A) HOOD-FRONT,LOWER 1		
	[17] 01517-06123	(P) БОЛТ S S S - - &LX6									(A) BOLT-HEXAGONAL FLANGE 6 20020214 M6X13		
Y	01517-06103	S S S - - &LX6									7 20020215 M6X13		
	[18] 90351617	(P) СТЕРЖЕНЬ ДЛЯ УСТАНОВКИ МОМЕНТА ВПРЫСКА S S S - - &LX6									(A) PIN-TIMING 1		
	[19] 90299070	(P) ШКИВ КОЛЕНВАЛА S S S - - &LX6-AC									(A) PULLEY-CRANKSHAFT 1		
	96181627	S O O - - &LX6&AC									1		

1331 КОЖУХ ЗУБЧАТОГО РЕМНЯ (1.5 ДОНС)
TIMING COVER(1.5 DONC)



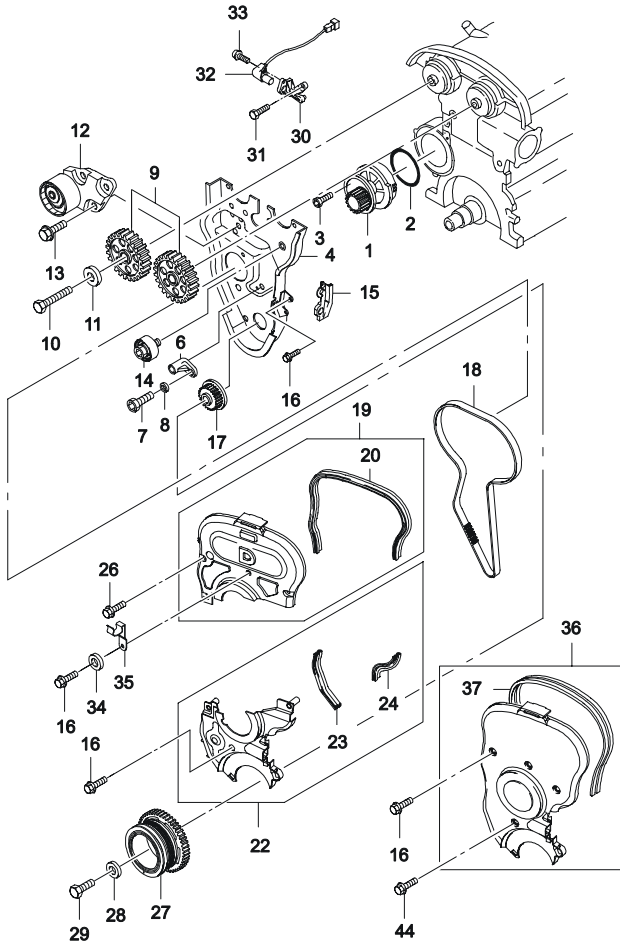
В З Т	№ ПОЗИЦИИ	НАИМЕНОВАНИЕ							К О Д / Д					
		НОМЕР ДЕТАЛИ	Д В Г	МОДЕЛЬ				КОМПЛЕКТАЦИЯ		Л / П	К О Л	ПРИМЕНЕНИЕ		ПРИМЕЧАНИЕ
				I	II	III	IV					С	ПО	
	[01] 96352649	(P) НАСОС ВОДЯНОЙ	D	-	-	S	S	&L43			(A) PUMP A-WATER 1 20020801			
	[02] 90076127	(P) САЛЬНИК БЛОКА ЦИЛИНДРОВ	D	-	-	S	S	&L43			(A) RING-CYLINDER BLOCK SEAL 1 20020801			
	[03] 09106-06001	(P) БОЛТ	D	-	-	S	S	&L43			(A) BOLT 3 20020801			
Y	94501228	(P) БОЛТ	D	-	-	S	S	&L43			(A) BOLT 3 20020801			
	[04] 96184800	(P) КОЖУХ ЗАДНИЙ ЗУБЧАТОГО РЕМНЯ	D	-	-	S	S	&L43			(A) PLATE A-BACK, TIMING BELT 1 20020801			
	[06] 96184861	(P) КРОНШТЕЙН КРЕПЕЖНЫЙ	D	-	-	S	S	&L43			(A) BRACKET-STEPPED MOUNTING 1 20020801			
	[07] 09100-08019	(P) БОЛТ	D	-	-	S	S	&L43			(A) BOLT-HEXAGON 1 20020801	M8X40		
Y	94500794	(P) БОЛТ	D	-	-	S	S	&L43			(A) BOLT-HEXAGON 1 20020801	M8X40		
	[08] 09160-08011	(P) ШАЙБА	D	-	-	S	S	&L43			(A) WASHER-PLAIN 1 20020801	8.4		
Y	94525062	(P) ШАЙБА	D	-	-	S	S	&L43			(A) WASHER-PLAIN 1 20020801	8.4		
	[09] 96181214	(P) ШКИВ РАСПРЕДВАЛА	D	-	-	S	S	&L43			(A) GEAR-CAMSHAFT 1 20020801		ВПУСКНЫЕ КЛАПАНЫ	
	96181215	(P) ШКИВ РАСПРЕДВАЛА	D	-	-	S	S	&L43			(A) GEAR-CAMSHAFT 1 20020801		ВПУСКНЫЕ КЛАПАНЫ	
	[10] 09100-10031	(P) БОЛТ	D	-	-	S	S	&L43			(A) BOLT-HEXAGON 2 20020801			
Y	94500842	(P) БОЛТ	D	-	-	S	S	&L43			(A) BOLT-HEXAGON 2 20020801			
	[11] 96334595	(P) ШАЙБА	D	-	-	S	S	&L43			(A) WASHER-CAMSHAFT GEAR 2 20020801			
	[12] 96350550	(P) НАТЯЖИТЕЛЬ	D	-	-	S	S	&L43			(A) TENSIONER A-TIMING BELT 1 20020801			
	[13] 09117-08010	(P) БОЛТ С ШАЙБОЙ	D	-	-	S	S	&L43			(A) BOLT-W/WASHER 3 20020801			
Y	94501477	(P) БОЛТ С ШАЙБОЙ	D	-	-	S	S	&L43			(A) BOLT-W/WASHER 3 20020801			
	[14] 96350526	(P) РОЛИК ОПОРНЫЙ	D	-	-	S	S	&L43			(A) PULLEY-IDLER 1 20020801			
	[15] 96350088	(P) УПЛОТНИТЕЛЬ	D	-	-	O	O	&L43&N40			(A) SEAL 1 20020801		С ГИДРОУСИЛИТЕЛЕМ	
	[16] 01517-06103	(P) БОЛТ	D	-	-	S	S	&L43			(A) BOLT-HEXAGON FLANGE 6 20020801			
O	94500397	(P) БОЛТ	D	-	-	S	S	&L43			(A) BOLT-HEXAGON FLANGE 6 20020801			

1331 КОЖУХ ЗУБЧАТОГО РЕМНЯ (1.5 ДОНС)
TIMING COVER(1.5 DONC)



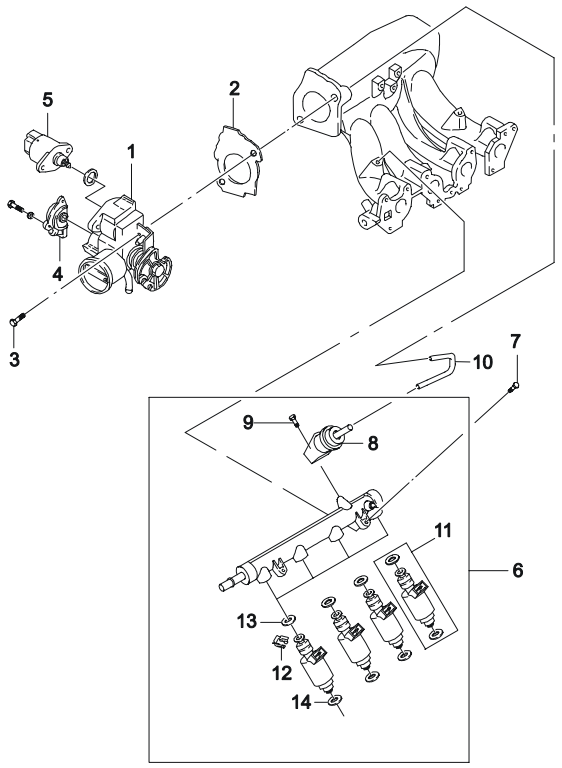
№ ПОЗИЦИИ	НАИМЕНОВАНИЕ										К О Д / Д					
	НОМЕР ДЕТАЛИ	Д В Г	МОДЕЛЬ				КОМПЛЕКТАЦИЯ	Л / П	К О Л	ПРИМЕНЕНИЕ		ПРИМЕЧАНИЕ				
			I	II	III	IV				С			ПО			
[17] 96352740	(P) ЦАПФА КОЛЕНВАЛА	D	-	-	S	S	&L43				(A) GEAR A-CRANKSHAFT					
[18] 96183351	(P) РЕМЕНЬ ЗУБЧАТЫЙ	D	-	-	S	S	&L43				(A) BELT-TIMING					
[19] 96351626	(P) КОЖУХ ВЕРХНИЙ В СБОРЕ	D	-	-	S	S	&L43				(A) COVER A-TIMING BELT, UPPER					
[20] 96351628	(P) УПЛОТНИТЕЛЬ КОЖУХА	D	-	-	S	S	&L43				(A) SEAL-TIMING COVER, UPPER					
[22] 96351627	(P) КОЖУХ НИЖНИЙ В СБОРЕ	D	-	-	S	S	&L43				(A) COVER A-TIMING BELT, LOWER					
[23] 96351629	(P) УПЛОТНИТЕЛЬ КОЖУХА	D	-	-	S	S	&L43				(A) SEAL-TIMING COVER, LOWER					
[24] 96351630	(P) УПЛОТНИТЕЛЬ КОЖУХА	D	-	-	S	S	&L43				(A) SEAL-TIMING COVER, LOWER					
[26] 01517-06453	(P) БОЛТ	D	-	-	S	S	&L43				(A) BOLT-HEXAGON FLANGE					
Y 94500421		D	-	-	S	S	&L43				(A) BOLT-HEXAGON FLANGE					
[27] 96351648	(P) ШКИФ КОЛЕНВАЛА	D	-	-	S	S	&L43				(A) PULLEY-CRANKSHAFT					
[28] 96352873	(P) ШАЙБА	D	-	-	S	S	&L43				(A) PLATE-CRANKSHAFT, PRESSURE					
[29] 09103-12042	(P) БОЛТ	D	-	-	S	S	&L43				(A) BOLT-HEXAGON FLANGE				72 мм	
Y 94501119		D	-	-	S	S	&L43				(A) BOLT-HEXAGON FLANGE				72 мм	
[30] 96351255	(P) КРОНШТЕЙН КРЕПЛЕНИЯ ДАТЧИКА	D	-	-	S	S	&L43				(A) BRACKET A-CPS					
[31] 01517-06353	(P) БОЛТ	D	-	-	S	S	&L43				(A) BOLT-HEXAGON FLANGE					
Y 94500418		D	-	-	S	S	&L43				(A) BOLT-HEXAGON FLANGE					
[32] 96183235	(P) ДАТЧИК ПОЗИЦИИ КОЛЕНВАЛА	D	-	-	S	S	&L43				(A) SENSOR A-CRANKSHAFT POSITION					
[33] 07130-06165	(P) БОЛТ	D	-	-	S	S	&L43				(A) BOLT-HEXAGON					ТОРЦЕВОЙ ТИП 1
[34] 9091607060	(P) ШАЙБА	D	-	-	S	S	&L43				(A) WASHER					
94581126		D	-	-	S	S	&L43				(A) WASHER					
[35]	(P) КРОНШТЕЙН										(A) BRACKET-HOSE					

1331 КОЖУХ ЗУБЧАТОГО РЕМНЯ (1.5 ДОНС)
TIMING COVER(1.5 DONC)

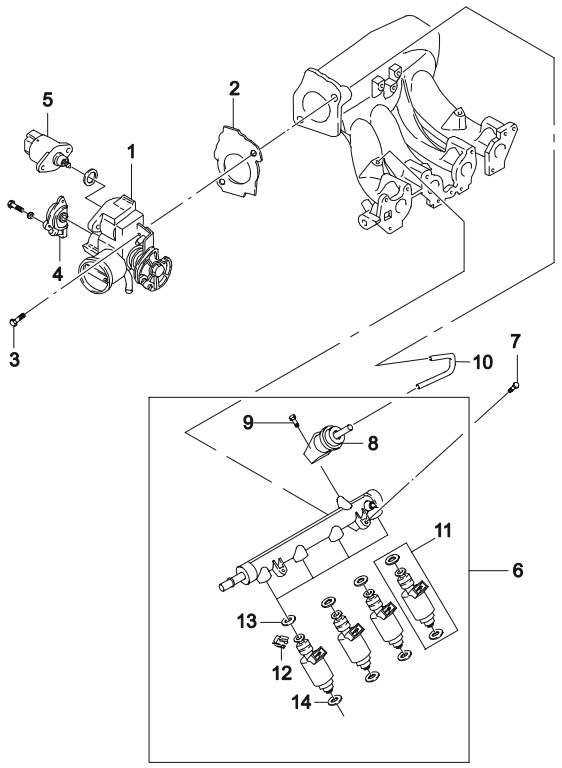


В З Т	№ ПОЗИЦИИ	НАИМЕНОВАНИЕ										К О Д / Д		
		НОМЕР ДЕТАЛИ	Д В Г	МОДЕЛЬ				КОМПЛЕКТАЦИЯ	Л / П	К О Л	ПРИМЕНЕНИЕ		ПРИМЕЧАНИЕ	
				I	II	III	IV				С			ПО
	[35] 96180354	(P) КРОНШТЕЙН D - - S S &L43									(A) BRACKET-HOSE 1 20020801			
	[36] 96351031	(P) КОЖУХ ЗУБЧАТОГО РЕМНЯ В СБОРЕ D - - S S &L43&N51									(A) COVER A-T/BELT 1 20020801	HE P.A.S		
	[37] 96350082	(P) УПЛОТНИТЕЛЬ D - - S S &L43&N51									(A) SEAL-COVER,FRONT 1 20020801			
	[44] 01517-06353	(P) БОЛТ D - - S S &L43&N51									(A) BOLT-HEXAGON FLANGE 1 20020801			

1410	СИСТЕМА ВПРЫСКА ТОПЛИВА (1.5 SOHC) FUEL INJECTION(1.5 SOHC)	В З Т	№ ПОЗИЦИИ		НАИМЕНОВАНИЕ							К О Д / Д			
			НОМЕР ДЕТАЛИ	Д В Г	МОДЕЛЬ				КОМПЛЕКТАЦИЯ	Л / П	К О Л		ПРИМЕНЕНИЕ		ПРИМЕЧАНИЕ
					I	II	III	IV					С	ПО	
			[01] 96143585	(P) ЗАСЛОНКА ДРОССЕЛЬНАЯ S S S - - &LX6								(A) BODY A-THROTTLE 1			
			[02] 96352111	(P) ПРОКЛАДКА ДРОССЕЛЬНОЙ ЗАСЛОНКИ S S S - - &LX6								(A) GASKET-THROTTLE BODY 1 19981216			
		Y	96353141	S S S - - &LX6								1 19981217			
			[03] 01127-08353	(P) БОЛТ S S S - - &LX6								(A) BOLT-HEXAGONAL 2 20020214			
		Y	09117-08010	S S S - - &LX6								2 20020215			
		Y	94501477	S S S - - &LX6								2			
			[04] 17106681	(P) ДАТЧИК ПОЗИЦИИ ДРОССЕЛЬНОЙ ЗАСЛОНКИ S S S - - &LX6								(A) SENSOR-THROTTLE POSITION 1			
			[05] 17059602	(P) КЛАПАН ХОЛОСТОГО ХОДА S S S - - &LX6								(A) VALVE-IDLER AIR CONTROL 1			
			[06] 96184460	(P) РАМПА ТОПЛИВНАЯ S S S - - &LX6								(A) RAIL-FUEL 1 19990218			
		Y	96276373	S S S - - &LX6								1 19990217			
			[07] 01127-08353	(P) БОЛТ И ШАЙБА S S S - - &LX6								(A) BOLT&WASHER 2	M8X1.25		
		Y	94500119	S S S - - &LX6								2	M8X1.25		
			[08] 96184228	(P) РЕГУЛЯТОР ДАВЛЕНИЯ ТОПЛИВА S S S - - &LX6								(A) REGULATOR-FUEL PRESSURE 1			
			[09] 9034906100	(P) ВИНТ S S S - - &LX6								(A) SCREW 1			
		Y	94580792	S S S - - &LX6								1			
			[10] 96079089	(P) ШЛАНГ ВАКУУМНЫЙ S S S - - &LX6								(A) HOSE-VACUUM 1			
			[11] 17108045	(P) ИНЖЕКТОР ТОПЛИВНЫЙ S S S - - &LX6								(A) INJECTOR A-FUEL 4 20020214			
		O	17103677	S S S - - &LX6								4 20020215			
			[12] 17101829	(P) КОЛЬЦО СТОПОРНОЕ ТОПЛИВНОГО ИНЖЕКТОРА S S S - - &LX6								(A) CLIP-FUEL INJECTOR 4			
			96253530	S S S - - &LX6								4			
			[13] 05235032	(P) КОЛЬЦО ИНЖЕКТОРА S S S - - &LX6								(A) O RING-INJECTOR 4			
			96253527	S S S - - &LX6								4			

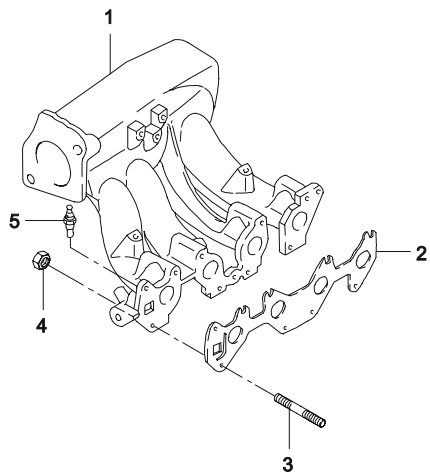


1410	СИСТЕМА ВПРЫСКА ТОПЛИВА (1.5 SOHC) FUEL INJECTION(1.5 SOHC)	В З Т	№ ПОЗИЦИИ		НАИМЕНОВАНИЕ							К О Д / Д			
			НОМЕР ДЕТАЛИ	Д В Г	МОДЕЛЬ				КОМПЛЕКТАЦИЯ	Л / П	К О Л		ПРИМЕНЕНИЕ		ПРИМЕЧАНИЕ
					I	II	III	IV					С	ПО	
			[14]	(P) КОЛЬЦО ТОПЛИВНОГО ИНЖЕКТОРА, НИЖНЕЕ									(A) O RING-FUEL INJECTOR,LOWER		
			17108225	S	S	S	-	-	&LX6			4			

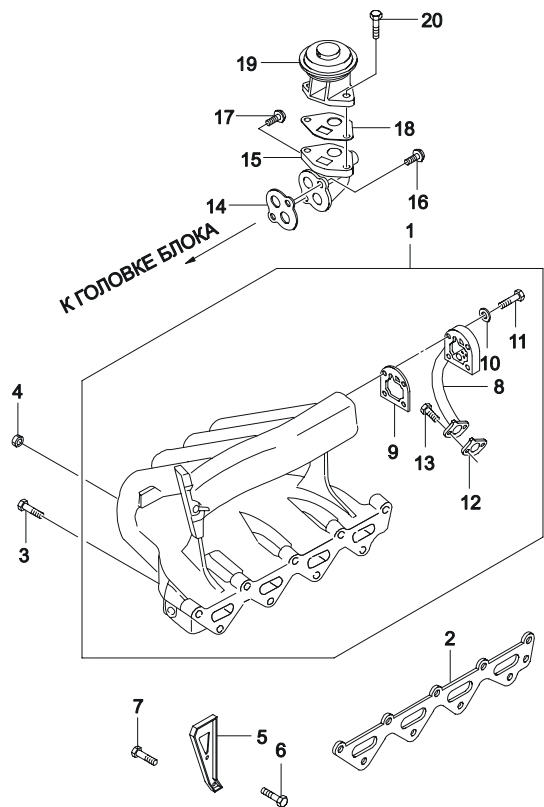


1411	СИСТЕМА ВПРЫСКА ТОПЛИВА (1.5 ДОНС) FUEL INJECTION(1.5 DONC)	В З Т	№ ПОЗИЦИИ		НАИМЕНОВАНИЕ							К О Д / Д			
			НОМЕР ДЕТАЛИ	Д В Г	МОДЕЛЬ				КОМПЛЕКТАЦИЯ	Л / П	К О Л		ПРИМЕНЕНИЕ		ПРИМЕЧАНИЕ
					I	II	III	IV					С	ПО	
		[01]	(P) КОРПУС ДРОССЕЛЬНОЙ ЗАСЛОНКИ									(A) BODY A-THROTTLE			
		96181640	D	-	-	S	S	&L43				1	20020801		
		[02]	(P) ПРОКЛАДКА ДРОССЕЛЬНОЙ ЗАСЛОНКИ										(A) GASKET-THROTTLE BODY		
		96183095	D	-	-	S	S	&L43				1	20020801		
		[03]	(P) БОЛТ										(A) BOLT-HEXAGON		
		01130-08453	D	-	-	S	S	&L43				3	20020801		
		[04]	(P) ДАТЧИК ПОЗИЦИИ ДРОССЕЛЬНОЙ ЗАСЛОНКИ										(A) SENSOR-THROTTLE POSITION		
		17106681	D	-	-	S	S	&L43				1	20020801		
		[05]	(P) КЛАПАН ХОЛОСТОГО ХОДА										(A) VALVE-IDLE AIR CONTROL		
		17059602	D	-	-	S	S	&L43				1	20020801		
		[06]	(P) РАМПА ТОПЛИВНАЯ										(A) RAIL-FUEL		
		96103079	D	-	-	S	S	&L43				1	20020801		
[07]	(P) БОЛТ С ШАЙБОЙ										(A) BOLT-W/WASHER				
09116-08007	D	-	-	S	S	&L43				1	20020801	M8X1.25			
[08]	(P) РЕГУЛЯТОР ДАВЛЕНИЯ ТОПЛИВА										(A) REGULATOR-FUEL PRESSURE				
96130880	D	-	-	S	S	&L43				1	20020801				
[09]	(P) ВИНТ										(A) SCREW				
96114066	D	-	-	S	S	&L43				1	20020801				
[10]	(P) ШЛАНГ ВАКУУМНЫЙ										(A) HOSE-VACUUM				
96130789	D	-	-	S	S	&L43				1	20020801				
[11]	(P) ИНЖЕКТОР ТОПЛИВНЫЙ										(A) INJECTOR A-FUEL				
17103677	D	-	-	S	S	&L43				4	20020801				
[12]	(P) КОЛЬЦО СТОПОРНОЕ ТОПЛИВНОГО ИНЖЕКТОРА										(A) CLIP-FUEL INJECTOR				
96253530	D	-	-	S	S	&L43				4	20020801				

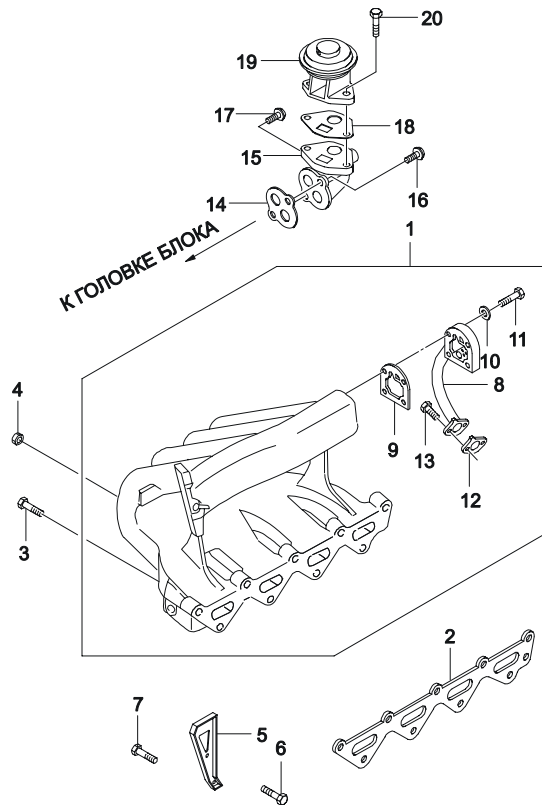
1520	ВПУСКНОЙ КОЛЛЕКТОР (1.5 SOHC) INTAKE MANIFOLD(1.5 SOHC)	В З Т	№ ПОЗИЦИИ		НАИМЕНОВАНИЕ							К О Д / Д			
			НОМЕР ДЕТАЛИ	Д В Г	МОДЕЛЬ				КОМПЛЕКТАЦИЯ	Л / П	К О Л		ПРИМЕНЕНИЕ		ПРИМЕЧАНИЕ
					I	II	III	IV					С	ПО	
			[01] 96143667-A	(P) КОЛЛЕКТОР ВПУСКНОЙ S S S - - &LX6&NN6&NN7								(A) MANIFOLD A-INTAKE 1	БЕЗ КЛАПАНА		
			[02] 96143564	(P) ПРОКЛАДКА ВПУСКНОГО КОЛЛЕКТОРА S S S - - &LX6&NN7								(A) GASKET-INTAKE MANIFOLD 1			
			96183118	S S S - - &LX6&NN6								1			
			[03] 09108-08002	(P) ШПИЛЬКА S S S - -								(A) BOLT-STUD 13	M8X28		
			09108-08003	S S S - -								4	M8X80		
			[04] 08311-38083	(P) ГАЙКА ШЕСТИГРАННАЯ СТОПОРНАЯ S S S - -								(A) NUT-HEXAGONAL LOCK 17			
			[05] 96177604	(P) ДАТЧИК ТЕМПЕРАТУРНЫЙ S S S - -								(A) SENSOR-TEMPERATURE 1			



1521	ВПУСКНОЙ КОЛЛЕКТОР (1.5 ДОНС) INTAKE MANIFOLD(1.5 DONC)	В З Т	№ ПОЗИЦИИ		НАИМЕНОВАНИЕ							К О Д / Д			
			НОМЕР ДЕТАЛИ	Д В Г	МОДЕЛЬ				КОМПЛЕКТАЦИЯ	Л / П	К О Л		ПРИМЕНЕНИЕ		ПРИМЕЧАНИЕ
					I	II	III	IV					С	ПО	
			[01]	(P) КОЛЛЕКТОР ВПУСКНОЙ									(A) MANIFOLD A-INTAKE		
			96181124	D - - S S &L43								1	20020801	С ПОРТОМ ДЛЯ EGR	
			[02]	(P) ПРОКЛАДКА ВПУСКНОГО КОЛЛЕКТОРА										(A) GASKET-INTAKE MANIFOLD	
			96352947	D - - S S &L43								1	20020801		
			[03]	(P) БОЛТ										(A) BOLT-HEXAGON	
			01130-08453	D - - S S &L43								7	20020801	M8X1.25	
			[04]	(P) ГАЙКА										(A) NUT	
			08311-38083	D - - S S &L43								9	20020801	M8	
			[05]	(P) КРОНШТЕЙН ВПУСКНОГО КОЛЛЕКТОРА										(A) BRACKET-MANIFOLD SUPPORT	
			5094207004	D - - S S &L43								1	20020801 20030326		
			Y 94581053	D - - S S &L43								1	20030327		
			[06]	(P) ВИНТ										(A) SCREW	
			09116-10001	D - - S S &L43								1	20020801 20030413	M10X18Z1	
			Y 94501437	D - - S S &L43								1	20030414	M10X18Z1	
			[07]	(P) ВИНТ										(A) SCREW	
			01120-08163	D - - S S &L43								2	20020801 20030413	M8X15Z3	
			Y 94500101	D - - S S &L43								2	20030414	M8X15Z3	
			[08]	(P) ТРУБКА КАРТЕРНЫХ ГАЗОВ										(A) BLOCK-EGR TRANSFER	
			96103224	D - - S S &L43								1	20020801		
			[09]	(P) ПРОКЛАДКА ПЕРЕХОДНИКА										(A) GASKET-EGR MANIFOLD BLOCK	
			96184986	D - - S S &L43								1	20020801		
			[10]	(P) ШАЙБА										(A) WASHER	
			11011612	D - - S S &L43								4	20020801		
			[11]	(P) ВИНТ										(A) SCREW	
			96143163	D - - S S &L43								4	20020801	M6X35	
			[12]	(P) ПРОКЛАДКА ТРУБКИ										(A) GASKET-PIPE FLANGE	
			96103209	D - - S S &L43								1	20020801		
			[13]	(P) ВИНТ										(A) SCREW	
			11058822	D - - S S &L43								1	20020801		
			[14]	(P) ПРОКЛАДКА ПЕРЕХОДНИКА										(A) GASKET-EGR ADAPTER	
			96352577	D - - S S &L43								1	20020801		
			[15]	(P) ПЕРЕХОДНИК КАРТЕРНЫХ ГАЗОВ										(A) ADAPTER-EGR VALVE	
			96103111	D - - S S &L43								1	20020801		
			[16]	(P) БОЛТ										(A) BOLT-HEXAGON FLANGE	
			09103-08021	D - - S S &L43								1	20020801		
			[17]	(P) БОЛТ										(A) BOLT-HEXAGON FLANGE	
			09103-08020	D - - S S &L43								1	20020801		

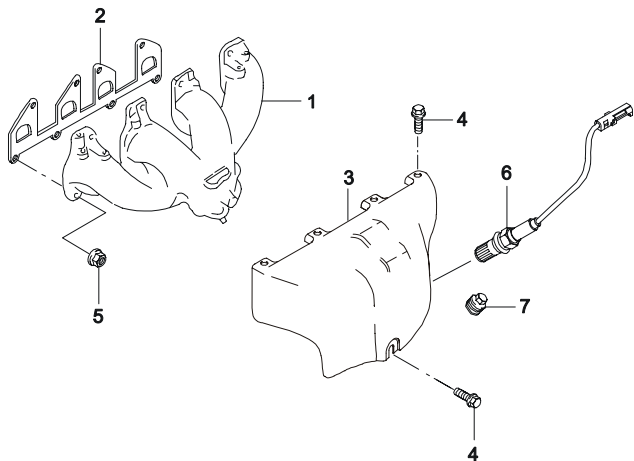


1521 ВПУСКНОЙ КОЛЛЕКТОР (1.5 ДОНС)
INTAKE MANIFOLD(1.5 DONC)

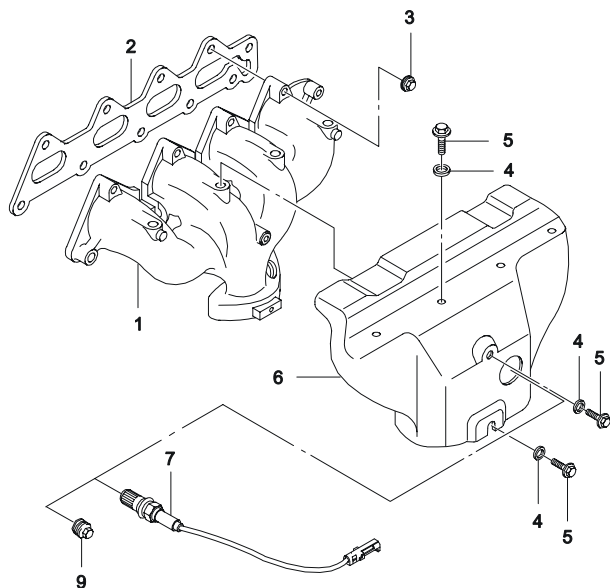


В З Т	№ ПОЗИЦИИ	НАИМЕНОВАНИЕ										К О Д / Д		
		НОМЕР ДЕТАЛИ	Д В Г	МОДЕЛЬ				КОМПЛЕКТАЦИЯ	Л / П	К О Л	ПРИМЕНЕНИЕ		ПРИМЕЧАНИЕ	
				I	II	III	IV				С			ПО
	[18] 96103075	(P) ПРОКЛАДКА КЛАПАНА D - - S S &L43										(A) GASKET-EGR VALVE 1 20020801		
	[19] 96291087	(P) КЛАПАН РЕЦИРКУЛЯЦИИ ВЫХЛОПНЫХ ГАЗОВ D - - S S &L43										(A) VALVE A-EXHAUST GAS RECIRCULATION 1 20020801		
	[20] 11048333	(P) ВИНТ D - - S S &L43										(A) SCREW 2 20020801		

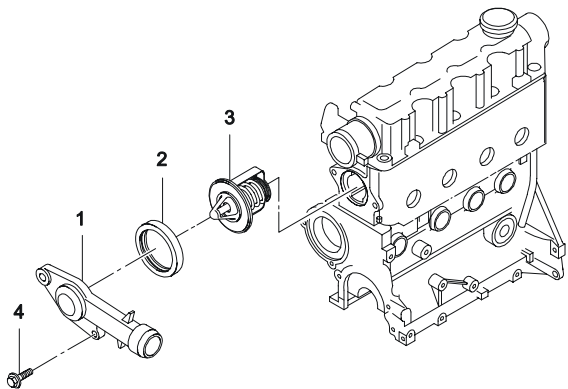
1530	ВЫПУСКНОЙ КОЛЛЕКТОР (1.5 SOHC) EXHAUST MANIFOLD(1.5 SOHC)	В З Т	№ ПОЗИЦИИ		НАИМЕНОВАНИЕ							К О Д / Д			
			НОМЕР ДЕТАЛИ	Д В Г	МОДЕЛЬ				КОМПЛЕКТАЦИЯ	Л / П	К О Л		ПРИМЕНЕНИЕ		ПРИМЕЧАНИЕ
					I	II	III	IV					С	ПО	
			[01]	(P)	КОЛЛЕКТОР ВЫПУСКНОЙ							(A) MANIFOLD A-EXHAUST			
			90234480-A	S	S S - -	&LX6&NM7					1		E01,E92		
			96098575	S	S S - -	&LX6&NN6					1		E93		
			[02]	(P)	ПРОКЛАДКА ВЫПУСКНОГО КОЛЛЕКТОРА							(A) GASKET-EXHAUST MANIFOLD			
			96100601	S	S S - -	&LX6-EEC					1		E01		
			96181207	S	S S - -	&LX6&EEC					1		E92,E93		
			[03]	(P)	ЩИТОК ТЕПЛОВОЙ ВЫПУСКНОГО КОЛЛЕКТОРА							(A) HEATSHIELD-EXHAUST MANIFOLD			
			96143351	S	S S - -	&LX6					1				MP
			[04]	(P)	ВИНТ С ШЕСТИГРАННОЙ ГОЛОВКОЙ							(A) SCREW-HEXAGON HEAD			
			96183711	S	S S - -	&LX6					5		M6X10		
			[05]	(P)	ГАЙКА							(A) NUT			
			09159-08012	S	S S - -	&LX6					8		M8		
		Y	94515367	S	S S - -	&LX6					8		M8		
			[06]	(P)	ДАТЧИК КИСЛОРОДНЫЙ							(A) SENSOR-EXHAUST OXYGEN			
			25162753	S	S S - -	&LX6&NN6					1	20010501 20020618	E93		
		O	96335925	S	S S - -	&LX6&NN6					1	20020619	E93		
			[07]	(P)	ПРОБКА РЕЗЬБОВАЯ							(A) PLUG-SCREW			
			11030003	S	S S - -	&LX6&NM7					1	20020331	M18X1,5		
		Y	09247-18002	S	S S - -	&LX6&NM7					1	20020401	M18X1,5		
		Y	94535696	S	S S - -	&LX6&NM7					1		M18X1,5		



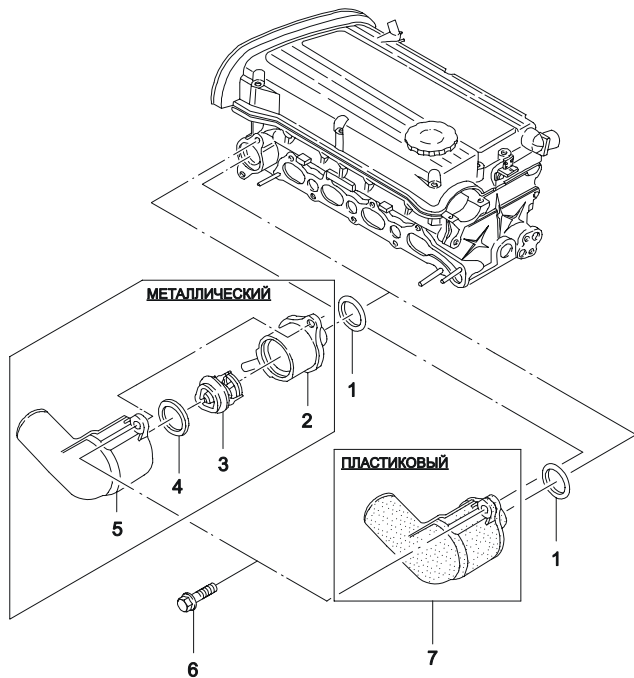
1531	ВЫПУСКНОЙ КОЛЛЕКТОР (1.5 ДОНС) EXHAUST MANIFOLD(1.5 DONC)	В З Т	№ ПОЗИЦИИ		НАИМЕНОВАНИЕ							К О Д / Д			
			НОМЕР ДЕТАЛИ	Д В Г	МОДЕЛЬ				КОМПЛЕКТАЦИЯ	Л / П	К О Л		ПРИМЕНЕНИЕ		ПРИМЕЧАНИЕ
					I	II	III	IV					С	ПО	
			[01] 96184340	(P) КОЛЛЕКТОР ВЫПУСКНОЙ D - - S S &L43								(A) MANIFOLD A-EXHAUST 1 20020801		DL	
			[02] 96350469	(P) ПРОКЛАДКА ВЫПУСКНОГО КОЛЛЕКТОРА D - - S S &L43								(A) GASKET-EXHAUST MANIFOLD 1 20020801			
			[03] 09159-08012	(P) ГАЙКА D - - S S &L43								(A) NUT 10 20020801	M8		
		У	94515367	D - - S S &L43								10 20020801	M8		
			[04] 96143555	(P) ШАЙБА D - - S S &L43								(A) WASHER 3 20020801			
			[05] 01180-08162	(P) ВИНТ D - - S S &L43								(A) SCREW 3 20020801	M6X10		
		У	94500234	D - - S S &L43								3 20020801	M6X10		
			[06] 96181303	(P) ЦИТОК ТЕПЛОВОЙ ВЫПУСКНОГО КОЛЛЕКТОРА D - - S S &L43								(A) HEATSHIELD-EXH MANIFOLD 1 20020801		DS	
			[07] 96335925	(P) ДАТЧИК КИСЛОРОДНЫЙ D - - S S &L43&NN6								(A) SENSOR-EXHAUST OXYGEN 1 20020801	E93	DL	
			[09] 94535696	(P) ПРОБКА РЕЗЬБОВАЯ D - - S S &L43&NN7								(A) PLUG-SCREW 1 20020801	E01,E92		



1680	ТЕРМОСТАТ (1.5 SOHC) THERMOSTAT(1.5 SOHC)	В З Т	№ ПОЗИЦИИ		НАИМЕНОВАНИЕ							К О Д / Д			
			НОМЕР ДЕТАЛИ	Д В Г	МОДЕЛЬ				КОМПЛЕКТАЦИЯ	Л / П	К О Л		ПРИМЕНЕНИЕ		ПРИМЕЧАНИЕ
					I	II	III	IV					С	ПО	
			[01]	(P)	КОРПУС ТЕРМОСТАТА								(A) HOUSING-THERMOSTAT		
			96180324	S	S S - -	&	LX6						1		
			[02]	(P)	ПРОКЛАДКА ТЕРМОСТАТА								(A) RING-THERMOSTAT HOUSING SEAL		
			90096383	S	S S - -	&	LX6						1		
		Y	94580530	S	S S - -	&	LX6						1		
			[03]	(P)	ТЕРМОСТАТ								(A) THERMOSTAT		
			96143939	S	S S - -	&	LX6						1		
			[04]	(P)	БОЛТ С ШАЙБОЙ								(A) BOLT-W/WASHER		
			09117-08009	S	S S - -	&	LX6						2	M8X22Z3	
		Y	94501476	S	S S - -	&	LX6						2	M8X22Z3	

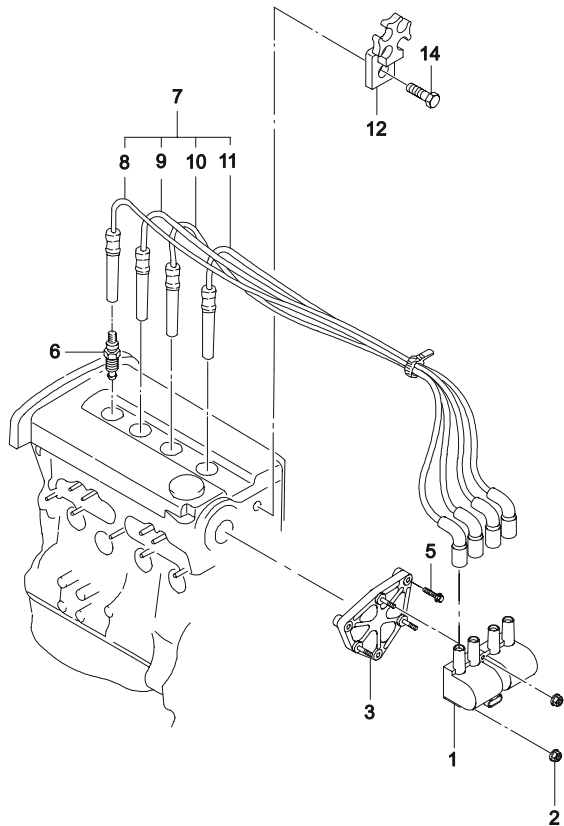


1681	ТЕРМОСТАТ (1.5 ДОНС) THERMOSTAT(1.5 ДОНС)	В З Т	№ ПОЗИЦИИ		НАИМЕНОВАНИЕ							К О Д / Д			
			НОМЕР ДЕТАЛИ	Д В Г	МОДЕЛЬ				КОМПЛЕКТАЦИЯ	Л / П	К О Л		ПРИМЕНЕНИЕ		ПРИМЕЧАНИЕ
					I	II	III	IV					С	ПО	
			[01]	(P) ПРОКЛАДКА ТЕРМОСТАТА								(A) RING-SEAL			
			96143112	D - - S S &L43								1 20020801			
			[02]	(P) ПЕРЕХОДНИК ТЕРМОСТАТА								(A) ADAPTER A-THERMOSTAT			
			96180615	D - - S S &L43								1 20020801	МЕТАЛЛИЧЕСКИЙ		
			[03]	(P) ТЕРМОСТАТ								(A) THERMOSTAT A			
			96143939	D - - S S &L43								1 20020801	МЕТАЛЛИЧЕСКИЙ		
			[04]	(P) ПРОКЛАДКА								(A) RING-SEAL, THERMOSTAT			
			90096383	D - - S S &L43								1 20020801	МЕТАЛЛИЧЕСКИЙ		
		У	94580530	D - - S S &L43								1 20020801	МЕТАЛЛИЧЕСКИЙ		
			[05]	(P) КРЫШКА ТЕРМОСТАТА								(A) COVER-THERMOSTAT			
			96130992	D - - S S &L43								1 20020801	МЕТАЛЛИЧЕСКИЙ		
			[06]	(P) БОЛТ								(A) BOLT			
			09117-08009	D - - S S &L43								2 20020801			
		У	94501476	D - - S S &L43								2 20020801			
			[07]	(P) ТЕРМОСТАТ В СБОРЕ								(A) HOUSING A-THERMOSTAT			
			96282726	D - - S S &L43								1 20020801	ПЛАСТИК		

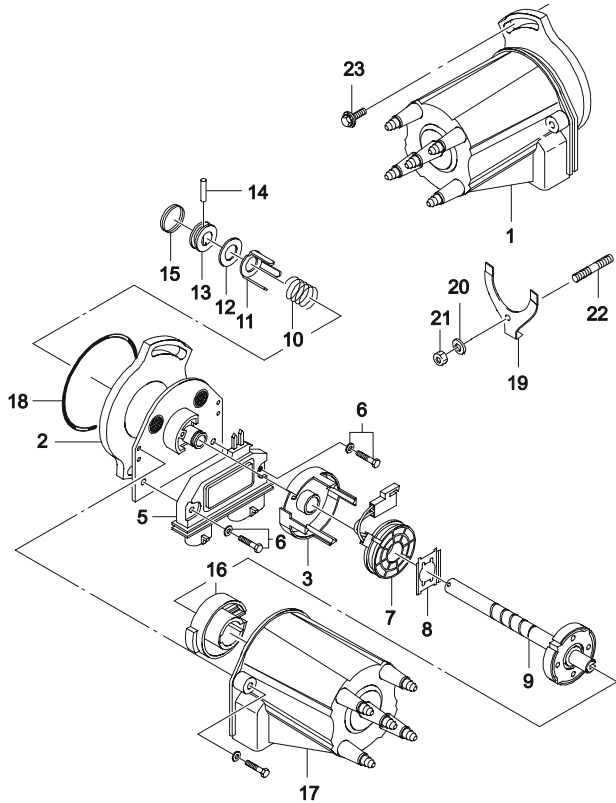


1710 СИСТЕМА ЗАЖИГАНИЯ (1.5 SOHC) IGNITION CABLE(1.5 SOHC)	В З Т	№ ПОЗИЦИИ										НАИМЕНОВАНИЕ				К О Д / Д
		НОМЕР ДЕТАЛИ	Д В Г	МОДЕЛЬ				КОМПЛЕКТАЦИЯ	Л / П	К О Л	ПРИМЕНЕНИЕ		ПРИМЕЧАНИЕ			
				I	II	III	IV				С	ПО				
	[01]	(P) КАТУШКА ЗАЖИГАНИЯ В СБОРЕ								(A) COIL A-IGNITION						
	01115467	S	S	S	-	-	&LX6		1							
	[02]	(P) ВИНТ								(A) SCREW						
	11072641	S	S	S	-	-	&LX6		2		19961231	6.3X16Z2				
	Y 03152-63163	S	S	S	-	-	&LX6		2	19970101	19970531	6.3X16Z2				
	Y 09139-06006	S	S	S	-	-	&LX6		2	19970601	20030404	6.3X16Z2				
	Y 94520583	S	S	S	-	-	&LX6		2	20030405		6.3X16Z2				
	[03]	(P) СВЕЧА ЗАЖИГАНИЯ								(A) PLUG-SPARK						
	94837756	S	S	S	-	-	&LX6		4							
	96110493	S	S	S	-	-	&LX6		4							
	[04]	(P) КОМПЛЕКТ ПРОВОДОВ ВЫСОКОГО НАПРЯЖЕНИЯ								(A) WIRE SET-HIGH TENSION						
NP1147A	S	S	S	-	-	&LX6		1			позиция #0-4					
NP1332	S	S	S	-	-	&LX6		1			позиция #0-4					
[05]	(P) ПРОВОД ВЫСОКОГО НАПРЯЖЕНИЯ								(A) WIRE-HIGH TENSION							
12087927-A	S	S	S	-	-	&LX6		1		19961031						
Y 12087927	S	S	S	-	-	&LX6		1	19961101							
[10]	(P) ЗАЖИМ ПРОВОДОВ ВЫСОКОГО НАПРЯЖЕНИЯ								(A) CLIP-IGNITION CABLE							
90320345	S	S	S	-	-	&LX6		2		20020106						
Y 09408-00095	S	S	S	-	-	&LX6		2	20020107							
[11]	(P) КРОНШТЕЙН ПРОВОДОВ ВЫСОКОГО НАПРЯЖЕНИЯ								(A) BRACKET-HIGH TENSION WIRE							
90320342	S	S	S	-	-	&LX6		2								

1711	СИСТЕМА ЗАЖИГАНИЯ (1.5 ДОНС) IGNITION CABLE(1.5 ДОНС)	В З Т	№ ПОЗИЦИИ		НАИМЕНОВАНИЕ							К О Д / Д			
			НОМЕР ДЕТАЛИ	Д В Г	МОДЕЛЬ				КОМПЛЕКТАЦИЯ	Л / П	К О Л		ПРИМЕНЕНИЕ		ПРИМЕЧАНИЕ
					I	II	III	IV					С	ПО	
			[01] 96350585	(P) МОДУЛЬ ЗАЖИГАНИЯ D - - S S &L43								(A) COIL-DISTRIBUTOR 1 20020801			
			[02] 08316-28063	(P) ГАЙКА D - - S S &L43								(A) NUT 3 20020801			
			[03] 96351676	(P) КРОНШТЕЙН МОДУЛЯ ЗАЖИГАНИЯ D - - S S &L43								(A) BRACKET A-DIS 1 20020801			
			[05] 01517-06123	(P) БОЛТ D - - S S &L43								(A) BOLT 3 20020801			
		У	94500400	D - - S S &L43								3 20020801			
			[06] 96130723	(P) СВЕЧА ЗАЖИГАНИЯ D - - S S &L43								(A) SPARK PLUG 4 20020801			
			[07] 96211948	(P) КОМПЛЕКТ ПРОВОДОВ ВЫСОКОГО НАПРЯЖЕНИЯ D - - S S &L43								(A) WIRE SET-HIGH TENSION 1 20020801		DW	
			[08] 96242624	(P) ПРОВОД ВЫСОКОГО НАПРЯЖЕНИЯ D - - S S &L43								(A) WIRE-HIGH TENSION 1 20020801	№ 1		
			[09] 96233414	(P) ПРОВОД ВЫСОКОГО НАПРЯЖЕНИЯ D - - S S &L43								(A) WIRE-HIGH TENSION 1 20020801	№ 2		
			[10] 96233415	(P) ПРОВОД ВЫСОКОГО НАПРЯЖЕНИЯ D - - S S &L43								(A) WIRE-HIGH TENSION 1 20020801	№ 3		
			[11] 96233416	(P) ПРОВОД ВЫСОКОГО НАПРЯЖЕНИЯ D - - S S &L43								(A) WIRE-HIGH TENSION 1 20020801	№ 4		
			[12] 09408-00095	(P) ЗАЖИМ D - - S S &L43								(A) CLIP 1 20020801			
			[14] 01517-06103	(P) БОЛТ D - - S S &L43								(A) BOLT 1 20020801			

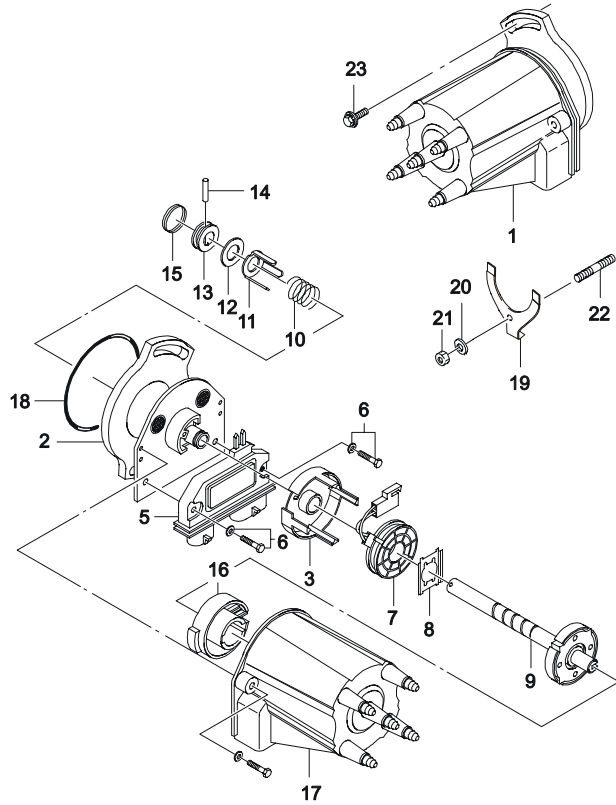


1720 РАСПРЕДЕЛИТЕЛЬ ЗАЖИГАНИЯ
IGNITION DISTRIBUTOR



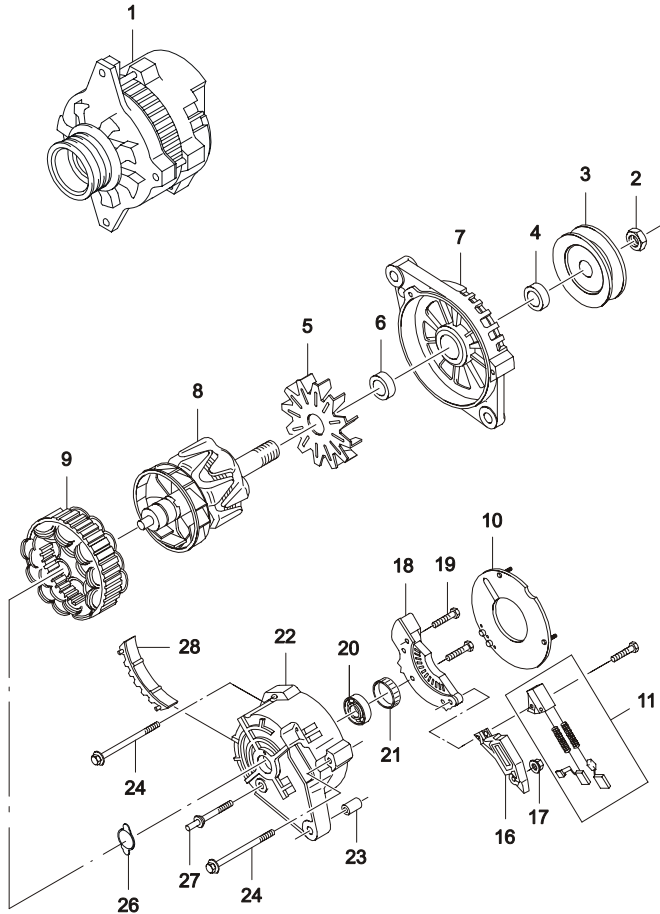
В З Т	№ ПОЗИЦИИ	НАИМЕНОВАНИЕ										К О Д / Д		
		НОМЕР ДЕТАЛИ	Д В Г	МОДЕЛЬ				КОМПЛЕКТАЦИЯ	Л / П	К О Л	ПРИМЕНЕНИЕ		ПРИМЕЧАНИЕ	
				I	II	III	IV				С			ПО
	[01] 01103678	(P) РАСПРЕДЕЛИТЕЛЬ ЗАЖИГАНИЯ S S S - - &LX6										(A) DISTRIBUTOR A-IGNITION 1		
	[02] 10496916	(P) ОСНОВАНИЕ КОРПУСА S S S - - &LX6										(A) PLATE&BASE 1		
	[03] 10495801	(P) ПОЛЮС СТАЦИОНАРНЫЙ S S S - - &LX6										(A) PIECE-STATIONARY POLE 1		
	[05] 01989747	(P) МОДУЛЬ ЭЛЕКТРОННЫЙ S S S - - &LX6										(A) MODULE 1		
	[06] 01987972	(P) ВИНТ И ШАЙБА S S S - - &LX6										(A) SCREW&WASHER 1		
	[07] 10470197	(P) ДАТЧИК БЕЗКОНТАКТНЫЙ S S S - - &LX6										(A) COIL A 1		
	[08] 01989282	(P) ПЛАСТИНА ПРУЖИННАЯ S S S - - &LX6										(A) RETAINER 2		
	[09] 10496915	(P) ВАЛИК В СБОРЕ S S S - - &LX6										(A) SHAFT A-MAIN 1		
	[10] 01989582	(P) ПРУЖИНА S S S - - &LX6										(A) SPRING 1		
	[11] 01988075	(P) ШАЙБА СПЕЦИАЛЬНАЯ S S S - - &LX6										(A) WASHER-TANG 1		
	[12] 01977937	(P) ШАЙБА S S S - - &LX6										(A) WASHER 1		
	[13] 10496214	(P) МУФТА S S S - - &LX6										(A) COUPLING 1		
	[14] 10496215	(P) ПАЛЕЦ S S S - - &LX6										(A) PIN-ROLLER 1		
	[15] 10496213	(P) ФИКСАТОР ПРУЖИННЫЙ S S S - - &LX6										(A) SPRING-DETENT 1		
	[16] 10495411	(P) РОТОР S S S - - &LX6										(A) ROTOR 1		
	[17] 10496278	(P) КРЫШКА РАСПРЕДЕЛИТЕЛЯ ЗАЖИГАНИЯ S S S - - &LX6										(A) CAP-DISTRIBUTOR 1		
	[18] 01972943	(P) ПРОКЛАДКА S S S - - &LX6										(A) O-RING 1		
	[19] 90076968	(P) КРЕПЛЕНИЕ РАСПРЕДЕЛИТЕЛЯ ЗАЖИГАНИЯ S S S - - &LX6										(A) CLAMP-IGNITION DISTRIBUTOR 1		
	[20]	(P) ШАЙБА ПРУЖИННАЯ										(A) WASHER-SPRING		

1720 РАСПРЕДЕЛИТЕЛЬ ЗАЖИГАНИЯ
IGNITION DISTRIBUTOR



В З Т	№ ПОЗИЦИИ	НАИМЕНОВАНИЕ										К О Д / Д		
		НОМЕР ДЕТАЛИ	Д В Г	МОДЕЛЬ				КОМПЛЕКТАЦИЯ	Л / П	К О Л	ПРИМЕНЕНИЕ		ПРИМЕЧАНИЕ	
				I	II	III	IV				С			ПО
	[20] 11043011	(P) ШАЙБА ПРУЖИННАЯ S S S - - &LX6									(A) WASHER-SPRING 1	8		
	[21] 11040192	(P) ГАЙКА S S S - - &LX6									(A) NUT 1 20020106	M8X1.25		
Y	08310-22083	S S S - - &LX6									1 20020107			
	[22] 96228484	(P) ШПИЛЬКА S S S - - &LX6									(A) BOLT-STUD 1	M8X30		
	[23] 96130866-A	(P) БОЛТ S S S - - &LX6									(A) BOLT 1			

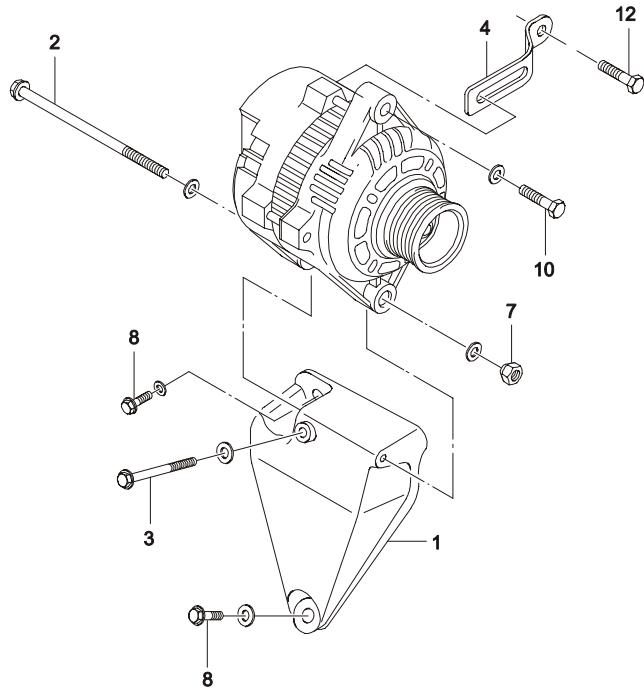
1740 ГЕНЕРАТОР (С ВНУТРЕННИМ ОХЛАЖДЕНИЕМ)
ALTERNATOR (INTERNAL FAN TYPE)



В З Т	№ ПОЗИЦИИ	НАИМЕНОВАНИЕ										К О Д / Д		
		НОМЕР ДЕТАЛИ	Д В Г	МОДЕЛЬ				КОМПЛЕКТАЦИЯ	Л / П	К О Л	ПРИМЕНЕНИЕ		ПРИМЕЧАНИЕ	
				I	II	III	IV				С			ПО
	[01] 10480000L	(P) ГЕНЕРАТОР	-	S	S	S	S				(A) ALTERNATOR A			
	○ 96224431	- S S S S									1 19960831	12V,85A		
	○ 96252551	- S S S S					&LX6&L43				1 19960901 19990126	12V,85A		GH
	○ 96252547	- S S S S					&LX6&L43				1 19990127 20020430	12V,85A		
	[02] 01911324	(P) ГАЙКА	-	S	S	S	S				(A) NUT			
	[03] 10467039	(P) ШКИВ	-	S	S	S	S				(A) PULLEY			
	[04] 210629	(P) ПОДШИПНИК	-	S	S	S	S				(A) COLLAR			
	[05] 210020	(P) ВЕНТИЛЯТОР	-	S	S	S	S				(A) FAN			
	[06] 210629	(P) ПОДШИПНИК	-	S	S	S	S				(A) COLLAR			
	[07] 210667	(P) КРЫШКА СО СТОРОНЫ ПРИВОДА	-	S	S	S	S				(A) FRAME&BEARING A-DRIVE END			
	[08] 210560	(P) РОТОР	-	S	S	S	S				(A) ROTOR			
	[09] 210576	(P) СТАТОР	-	S	S	S	S				(A) STATOR			
	[10] 210561	(P) ДЕФЛЕКТОР	-	S	S	S	S				(A) BAFFLE			
	[11] 210679	(P) КОМПЛЕКТ ЩЕТОК	-	S	S	S	S				(A) BRUSH SET			
	[16] 276010	(P) БЛОК ВЫПРЯМИТЕЛЬНЫЙ	-	S	S	S	S				(A) REGULATOR			
	[17] 01989649	(P) ГАЙКА	-	S	S	S	S				(A) NUT			
	[18] 267300	(P) РЕГУЛЯТОР НАПРЯЖЕНИЯ	-	S	S	S	S				(A) RECTIFIER			
	[19] 01989681	(P) ВИНТ	-	S	S	S	S				(A) SCREW			
	[20] 01989646	(P) ПОДШИПНИК ШАРИКОВЫЙ	-	S	S	S	S				(A) BEARING-BALL			
	[21] 01989648	(P) СЕПАРАТОР	-	S	S	S	S				(A) RING-TOLERANCE			

1750 КРЕПЛЕНИЕ ГЕНЕРАТОРА (1.5 SOHC) ALTERNATOR MOUNT(1.5 SOHC)	В З Т	№ ПОЗИЦИИ		НАИМЕНОВАНИЕ							К О Д / Д			
		НОМЕР ДЕТАЛИ	Д В Г	МОДЕЛЬ				КОМПЛЕКТАЦИЯ	Л / П	К О Л		ПРИМЕНЕНИЕ		ПРИМЕЧАНИЕ
				I	II	III	IV					С	ПО	
<p style="text-align: center;">SOHC</p>		[01] 90233698	(P) КРОНШТЕЙН КРЕПЛЕНИЯ ГЕНЕРАТОРА								(A) BRACKET-ALTERNATOR 1			
		[02] 11043352	(P) ВИНТ									(A) SCREW 1	19961231	
	Y	01513-08453	S S S - - &LX6									1	19970101 20030427	M8X45
	Y	94500340	S S S - - &LX6									1	20030428	M8X45
		[03] 11054821	(P) ВИНТ									(A) SCREW 2	19961231	M10X60
	Y	09103-10041	S S S - - &LX6									2	19970101 20030420	M10X60
	Y	94501018	S S S - - &LX6									2	20030421	M10X60
		[04] 90233919	(P) ФИКСАТОР ГЕНЕРАТОРА										(A) BRACE-ALTERNATOR 1	
		[05] 11051584	(P) ВИНТ									(A) SCREW 1	19961231	M8X55
	Y	09103-08019	S S S - - &LX6									1	19970101	M8X55
		[06] 11010094	(P) ШАЙБА ПРУЖИННАЯ									(A) WASHER-SPRING 4	19970204	8.4
		[07] 11061932	(P) ГАЙКА									(A) NUT-HEXAGON 2	19961231	M8
Y	08311-38083	S S S - - &LX6									2	19970101	M8	
Y	94515067	S S S - - &LX6									2		M8	
	[08] 11058611	(P) ВИНТ									(A) SCREW 1	19961231	M10X28	
Y	09103-10054	S S S - - &LX6									1	19970101	M10X28	
Y	94501029	S S S - - &LX6									1		M10X28	
	[09] 11010024	(P) ШАЙБА									(A) WASHER 3	19960630	10.5	
Y	11010023	S S S - - &LX6									3	19960701 19970430	10.5	
	[10] 11042891	(P) ВИНТ									(A) SCREW-HEXAGONAL FLANGE 1	19961231	M8X22	
Y	01517-08203	S S S - - &LX6									1	19970101 20031023	M8X22	
Y	94500436	S S S - - &LX6									1	20031024	M8X22	
	[11] 11046152	(P) ШАЙБА									(A) WASHER 1	19970130	8.4	
	[12] 11042891	(P) ВИНТ									(A) SCREW 1	19961231	M8X22	
Y	01517-08203	S S S - - &LX6									1	19970201	M8X22	

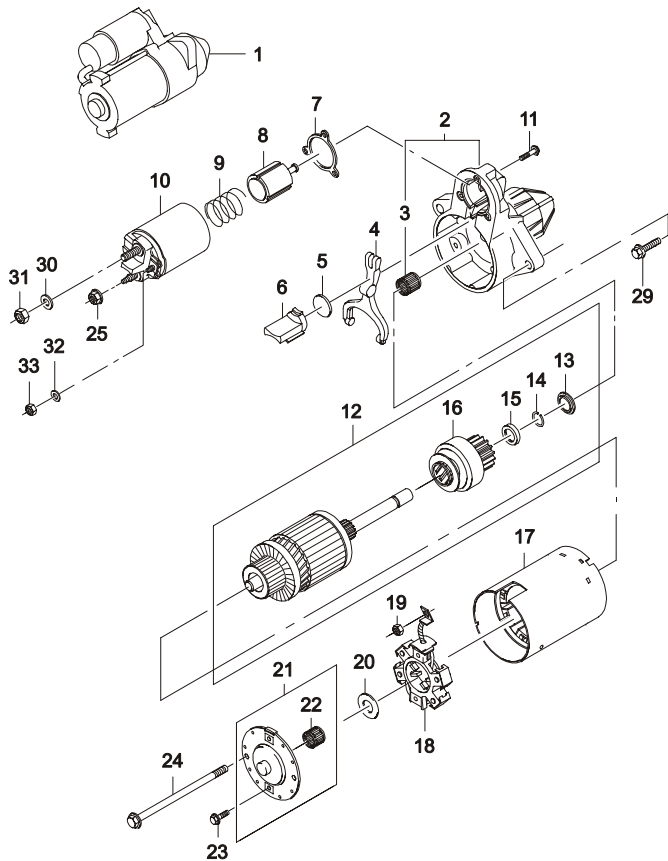
1751 КРЕПЛЕНИЕ ГЕНЕРАТОРА (1.5 ДОНС)
ALTERNATOR MOUNT(1.5 DONC)



ДОНС

В З Т	№ ПОЗИЦИИ	НАИМЕНОВАНИЕ										К О Д / Д		
		НОМЕР ДЕТАЛИ	Д В Г	МОДЕЛЬ				КОМПЛЕКТАЦИЯ	Л / П	К О Л	ПРИМЕНЕНИЕ		ПРИМЕЧАНИЕ	
				I	II	III	IV				С			ПО
	[01]	(P) КРОНШТЕЙН КРЕПЛЕНИЯ ГЕНЕРАТОРА											(A) BRACKET-ALTERNATOR	
	5094019001	D - - S S &L43											1 20020801 20030326	
Y	94581047	D - - S S &L43											1 20030327	
	[02]	(P) БОЛТ											(A) BOLT-HEXAGON FLANGE	
	09103-08023	D - - S S &L43											1 20020801 20030403 M8X1.2	
Y	94500948	D - - S S &L43											1 20030404 M8X1.2	
	[03]	(P) БОЛТ											(A) BOLT-HEXAGON FLANGE	
	09103-10053	D - - S S &L43											1 20020801 20030403 M10X1.5	
Y	94501028	D - - S S &L43											1 20030404 M10X1.5	
	[04]	(P) ФИКСАТОР ГЕНЕРАТОРА											(A) BRACE-ALTERNATOR	
	90144296	D - - S S &L43											1 20020801	
	[07]	(P) ГАЙКА											(A) NUT	
	08316-15083	D - - S S &L43											1 20020801 M8	
	[08]	(P) БОЛТ											(A) BOLT-HEXAGON FLANGE	
	09103-10054	D - - S S &L43											2 20020801 20030422 M10X1.5	
Y	94501029	D - - S S &L43											2 20030423 M10X1.5	
	[10]	(P) БОЛТ											(A) BOLT-HEXAGON FLANGE	
	01517-08253	D - - S S &L43											1 20020801 M8X25	
	[12]	(P) БОЛТ											(A) BOLT-HEXAGON FLANGE	
	01517-08353	D - - S S &L43											1 20020801 M8X1.25	

1760 СТАРТЕР (08 kW)
STARTER(0.8kW)



В З Т	№ ПОЗИЦИИ		НАИМЕНОВАНИЕ							К О Д / Д			
	НОМЕР ДЕТАЛИ	Д В Г	МОДЕЛЬ				КОМПЛЕКТАЦИЯ	Л / П	К О Л		ПРИМЕНЕНИЕ		ПРИМЕЧАНИЕ
			I	II	III	IV					С	ПО	
	[01]	(P) СТАРТЕР									(A) STARTER A		
	10455506	- S S S S	&LX6&L43							1	20020106	0.8 kW	SQ
	O 96208781	- S S S S	&LX6&L43							1	20020107	0.8 kW	SQ
	O 96430344	- S S S S	&LX6&L43							1		0.8 kW	TO
	[02]	(P) КРЫШКА СТАРТЕРА СО СТОРОНЫ ПРИВОДА									(A) HOUSING A		
	10476115	- S S S S	&LX6&L43							1			
	[03]	(P) ПОДШИПНИК ИГОЛЬЧАТЫЙ									(A) BEARING-NEEDLE		
	09440923	- S S S S	&LX6&L43							1			
	[04]	(P) РЫЧАГ ПРИВОДА									(A) LEVER		
	10475062	- S S S S	&LX6&L43							1			
	N 112323	- S S S S	&LX6&L43							1			
	[05]	(P) ПРОКЛАДКА									(A) PLATE		
	10475061	- S S S S	&LX6&L43							1			
	[06]	(P) ЗАГЛУШКА РЕЗИНОВАЯ									(A) PLUG		
	110725	- S S S S	&LX6&L43							1			
	[07]	(P) ЧЕХОЛ ЗАЩИТНЫЙ									(A) BOOT		
	110645	- S S S S	&LX6&L43							1			
	[08]	(P) ОБМОТКА СЕРИЕСНАЯ СТАТОРА									(A) PLUNGER		
	111061	- S S S S	&LX6&L43							1			
	O 110974	- S S S S	&LX6&L43							1			
	[09]	(P) ПРУЖИНА									(A) SPRING		
	10475059	- S S S S	&LX6&L43							1			
	110976	- S S S S	&LX6&L43							1			
	[10]	(P) РЕЛЕ ТЯГОВОЕ									(A) SOLENOID		
	111350	- S S S S	&LX6&L43							1		Не включая #7, 8, 9	
	N 112615	- S S S S	&LX6&L43							1		Включая #7, 8, 9	
	[11]	(P) ВИНТ									(A) SCREW		
	10475056	- S S S S	&LX6&L43							1			
	[12]	(P) ПРИВОД В СБОРЕ									(A) ARMATURE		
	10475100	- S S S S	&LX6&L43							1			
	[13]	(P) ВТУЛКА									(A) COLLAR		
	10477310	- S S S S	&LX6&L43							1			
	[14]	(P) КОЛЬЦО СТОПОРНОЕ									(A) RING-LOCKING		
	01927848	- S S S S	&LX6&L43							1			
	[15]	(P) ШАЙБА УПОРНАЯ									(A) PINION-STOP		
	01927849	- S S S S	&LX6&L43							1			
	[16]	(P) ШЕСТЕРНЯ ПРИВОДА									(A) DRIVE A		

1760	СТАРТЕР (08 kW) STARTER(0.8kW)	В З Т	№ ПОЗИЦИИ		НАИМЕНОВАНИЕ							К О Д / Д			
			НОМЕР ДЕТАЛИ	Д В Г	МОДЕЛЬ				КОМПЛЕКТАЦИЯ	Л / П	К О Л		ПРИМЕНЕНИЕ		ПРИМЕЧАНИЕ
					I	II	III	IV					С	ПО	
			[16] 10475974	(P) ШЕСТЕРНЯ ПРИВОДА - S S S S &LX6&L43					(A) DRIVE A 1			Бендикс			
			[17] 10475094	(P) КОРПУС - S S S S &LX6&L43					(A) FRAME-FIELD 1						
			[18] 10475107	(P) ЩЕТКОДЕРЖАТЕЛЬ - S S S S &LX6&L43					(A) HOLDER-BRUSH 1						
			[19] 110720	(P) ГАЙКА - S S S S &LX6&L43					(A) NUT 1						
			[20] 10475058	(P) ШАЙБА - S S S S &LX6&L43					(A) WASHER 1						
			[21] 111361	(P) КРЫШКА ЗАДНЯЯ - S S S S &LX6&L43					(A) FRAME-COMMUTATOR END 1						
			[22] 112280	(P) ВТУЛКА - S S S S &LX6&L43					(A) BUSH 1						
			[23] 10497256	(P) ВИНТ - S S S S &LX6&L43					(A) SCREW 2						
			[24] 10475057	(P) БОЛТ - S S S S &LX6&L43					(A) BOLT 2						
			[25] 110720	(P) ГАЙКА - S S S S &LX6&L43					(A) NUT 1						
			[29] 94580031	(P) ВИНТ - S S S S &LX6&L43					(A) SCREW 2						
			[30] 94525014	(P) ШАЙБА - S S S S &LX6&L43					(A) WASHER 1						
			[31] 94515132	(P) ГАЙКА - S S S S &LX6&L43					(A) NUT 1						
	[32] 94525011	(P) ШАЙБА - S S S S &LX6&L43					(A) WASHER 1								
	[33] 94515043	(P) ГАЙКА - S S S S &LX6&L43					(A) NUT 1								

