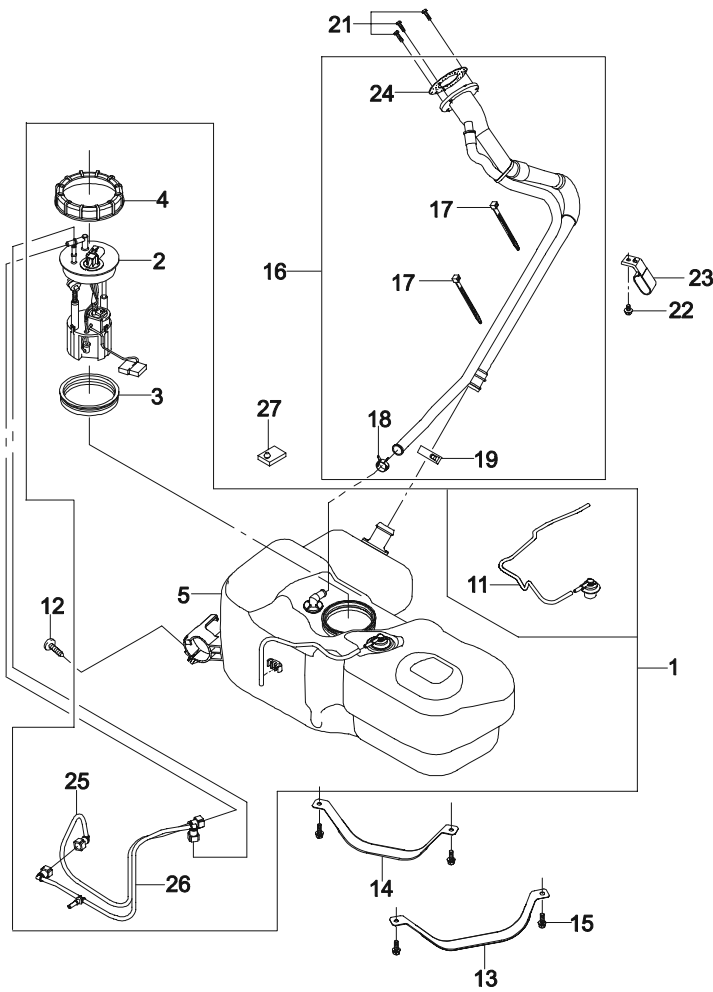


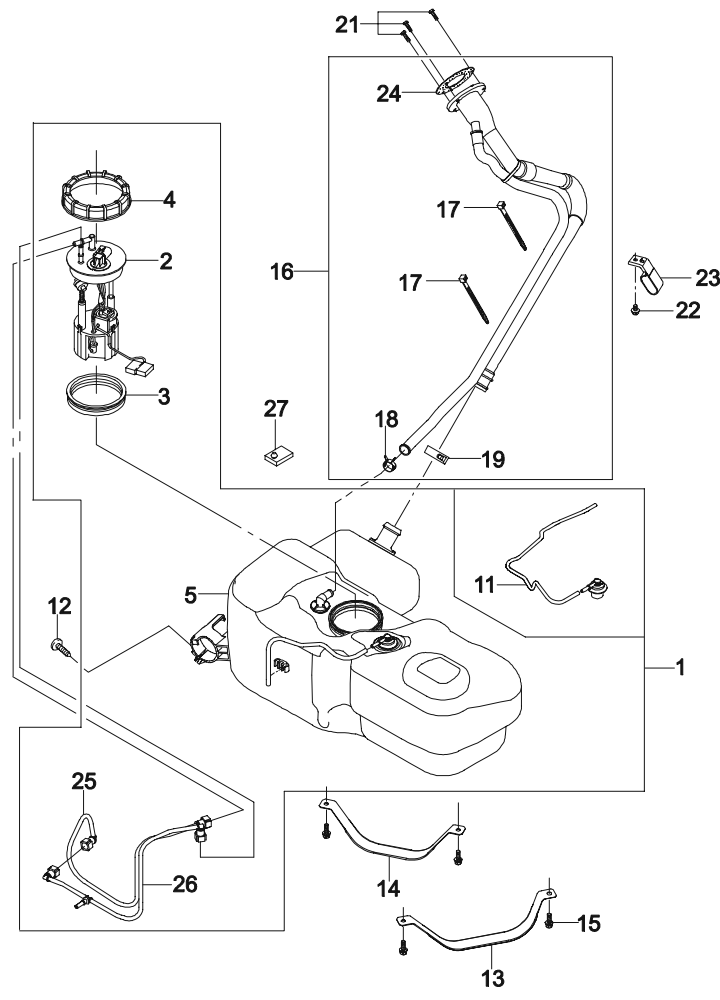
2**СИСТЕМА ПИТАНИЯ**

- 2110 ТОПЛИВНЫЙ БАК (PLASTIC)
- 2112 ТОПЛИВНЫЙ БАК (STEEL)
- 2120 ТОПЛИВОПРОВОДНАЯ СИСТЕМА
- 2130 ПОГЛОТИТЕЛЬ ПАРОВ ТОПЛИВА
- 2210 РАДИАТОР
- 2220 ВЕНТИЛЯТОР ОХЛАЖДЕНИЯ
- 2230 СИСТЕМА ОХЛАЖДЕНИЯ (0.8MPa)
- 2236 СИСТЕМА ОХЛАЖДЕНИЯ (1.0MPa)
- 2411 ВОЗДУХОПОДАЧА (0.8MPa)
- 2416 ВОЗДУХОПОДАЧА (1.0MPa)
- 2450 ВАКУУМНЫЕ ШЛАНГИ (0.8MPa)
- 2456 ВАКУУМНЫЕ ШЛАНГИ (1.0MPa)
- 2461 ВЫПУСК ОТРАБОТАВШИХ ГАЗОВ
- 2510 ЭЛЕКТРОННОЕ УПРАВЛЕНИЕ

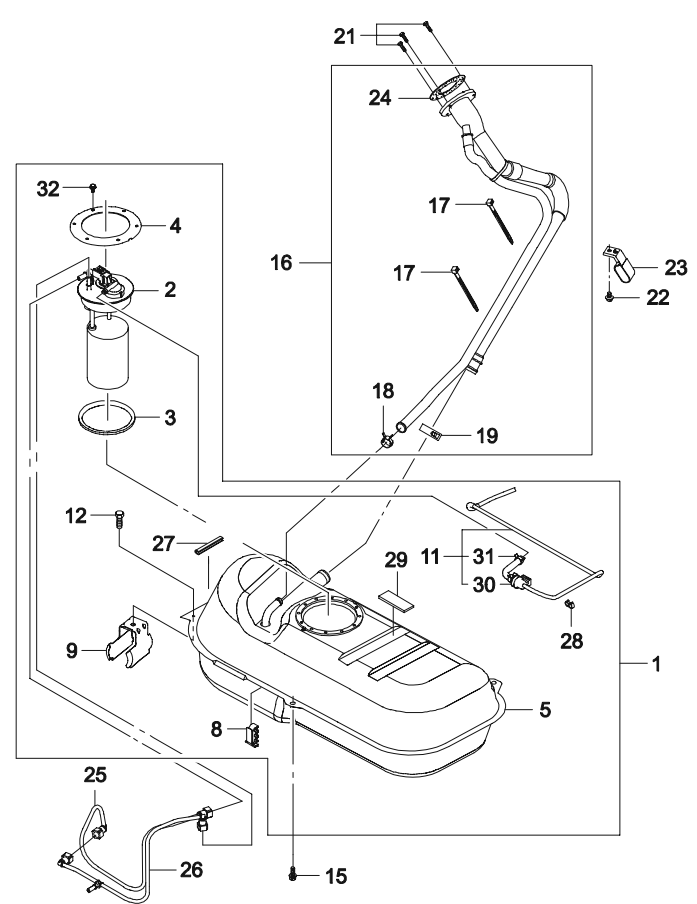
2110	ТОПЛИВНЫЙ БАК (PLASTIC) FUEL TANK(PLASTIC)	В З Т	№ ПОЗИЦИИ		КОД / К		НАИМЕНОВАНИЕ				К О Д / Д			
			НОМЕР ДЕТАЛИ	К П П	МОДЕЛЬ			КОМПЛЕКТАЦИЯ	Л / П	К О Л		ПРИМЕНЕНИЕ		ПРИМЕЧАНИЕ
					S	S E	S D					С	ПО	
			[01] 96565208	-	S	S	-	CA1		1	(A) TANK SET-FUEL			
			96347476	-	S	S	-	&CA1		1	TURBINE PUMP(KAFUS)			PY
			[02] 96341749	-	S	S	-	&CA1		1	(A) PUMP MODULE A-FUEL			PM
			[03] 96320233	-	S	S	S			1	(A) SEAL-FUEL PUMP MODUL			
			[04] 96320234	-	S	S	S			1	(A) CAP SCREW-FPM			
			[05] 96320871	-	S	S	S	-	CA1	1	(A) TANK A-FUEL			
			96335631	-	S	S	S	-	&CA1	1	Э/ТОПЛИВО			
			[11] 96277074	-	S	S	S			1	(A) TUBE-VAPOR,ROLLOVER			
			96347478	-	S	S	-			1	&DOMESTIC/E92			
			[12] 96320868	-	S	S	S			1	(A) TUBE-VAPOR,ROLLOVER			
			[13] 96320239	-	S	S	S			ЛВ 1	(A) STRAP-TANK MTG			
			[14] 96320240	-	S	S	S			ПР 1	(A) STRAP-TANK MTG			
			[15] 94500238	-	S	S	S			4	(A) BOLT-W/WASHER			
			[16] 96320260	-	S	S	S			1	(A) TUBE A-FILLER,FUEL			PL
			96320241	-	S	S	S			1	Э/ТОПЛИВО			PU
			[17] 09407A18402-000	-	S	S	S			2	(A) CLAMP			
			Y 94530236	-	S	S	S			2	2002021			
			[18] 96259364	-	S	S	S			1	(A) CLAMP- VENT PIPE			
			[19] 96507847	-	S	S	S			1	(A) CLAMP-FILLER PIPE			
			[21] 03241-06160-000	-	S	S	S			3	(A) SCREW-TAPPING			



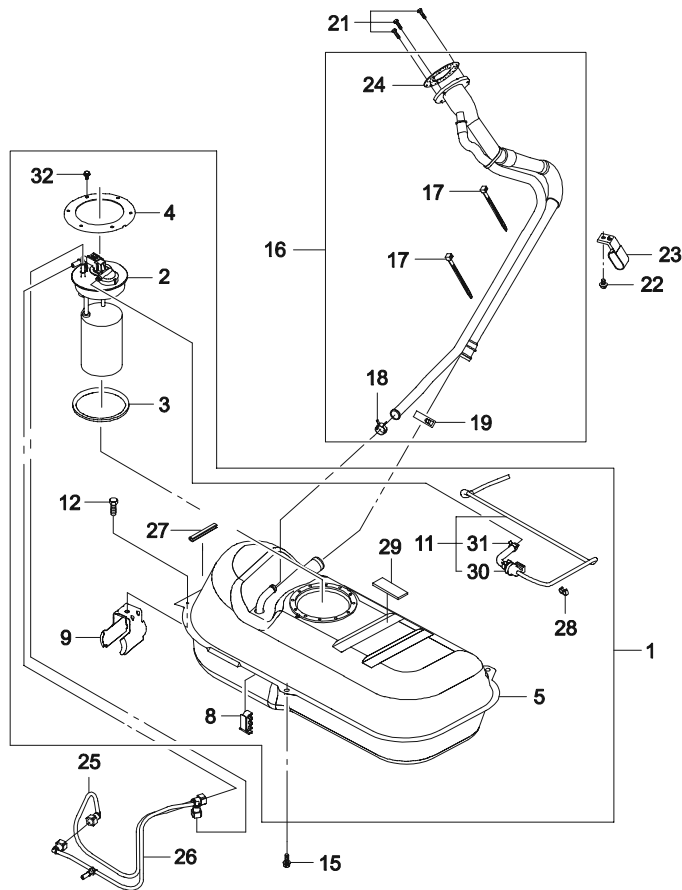
2110	ТОПЛИВНЫЙ БАК (PLASTIC) FUEL TANK(PLASTIC)	В З Т	№ ПОЗИЦИИ	КОД / К	НАИМЕНОВАНИЕ				К О Д / Д	
			НОМЕР ДЕТАЛИ	К П П	МОДЕЛЬ	КОМПЛЕКТАЦИЯ	ПРИМЕНЕНИЕ			ПРИМЕЧАНИЕ
							С	ПО		
			Y 94520409	- S S S		(P) БОЛТ С ШАЙБОЙ	3	20040309		
			[22] 09118-06101-000	- S S S	09118		1	2004020	(A) BOLT-W/WASHER	
			Y 94501531	- S S S		(P) КРОНШТЕЙН	1	20040202		
			[23] 96316232	- S S S	21B077		2		(A) BRACKET-FILLER MOUNTING	
			[24] 96320242	- S S S	21A049	(P) ПРОКЛАДКА	1		(A) SEAL-FILLER TUBE	
			[25] 96320236	- S S S	21B050	(P) ШЛАНГ (ТОПЛИВНЫЙ БАК-ФИЛЬТР)	1		(A) TUBE A-SUP,TANK TO FLTR	
			[26] 96320237	- S S S	21B053	(P) ШЛАНГ (ФИЛЬТР-ТОПЛИВНЫЙ БАК)	1		(A) TUBE A-RTN,FLTR TO TANK	
			[27] 96274999	- S S S		(P) ПРОКЛАДКА	1		(A) SPACER-FUEL TANK MTG	



2112	ТОПЛИВНЫЙ БАК (STEEL) FUEL TANK(STEEL)	В З Т	№ ПОЗИЦИИ	КОД / К	НАИМЕНОВАНИЕ				К О Д / Д			
			НОМЕР ДЕТАЛИ	К П П	МОДЕЛЬ	КОМПЛЕКТАЦИЯ	Л / П	К О Л		ПРИМЕНЕНИЕ		ПРИМЕЧАНИЕ
										С	ПО	
			[01] 96570072	-	21A002	(P) БАК ТОПЛИВНЫЙ В СБОРЕ				(A) TANK SET-FUEL		
			96565136	-	S S S	&NN1&FTS		1	20021128		СТАЛЬНОЙ	
			[02] 96570070	-	21A045	(P) НАСОС ТОПЛИВНЫЙ				(A) PUMP MODULE A-FUEL		
			96339179	-	S S S	&FTS-CA1		1	20021128		СТАЛЬНОЙ	
			[03] 96339179	-	21A042	(P) ПРОКЛАДКА ТОПЛИВНОГО НАСОСА				(A) SEAL-FUEL PUMP MODULE		
			96298306	-	S S S			1	20021128			
			[04] 96298299	-	21A043	(P) КРЫШКА				(A) CAP SCREW-FPM		
			96351199	-	S S S			1	20021128			
			[05] 96298299	-	21A002	(P) БАК ТОПЛИВНЫЙ				(A) TANK A-FUEL		
			96298307	-	S S S			1	20021128			
			[08] 96299475	-	S S S	(P) ФИКСАТОР ТОПЛИВНЫХ ТРУБОК				(A) CLIP-FUEL LINES		
			96348603	-	S S S			1	20021128			
			[09] 94500396	-	S S S	(P) КРОНШТЕЙН КРЕПЛЕНИЯ ФИЛЬТРА				(A) BRACKET-FILTER MOUNT		
			94500238	-	S S S			1	20021128			
			[11] 94500396	-	S S S	(P) ШЛАНГ ТОПЛИВНЫЙ				(A) TUBE-VAPOR,LOADING		
			94500238	-	S S S	&NN1		1	20021128			
			[12] 94500238	-	S S S	(P) БОЛТ				(A) BOLT-FILTER MOUNT		
			94500238	-	S S S	-CA1		1	20021128			
			[15] 96266086	-	01987	(P) БОЛТ				(A) BOLT-WWASHER		
			96283617	-	S S S			4	20021128			
			[16] 96266086	-	21B030	(P) ШЛАНГ ТОПЛИВОЗАЛИВНОЙ				(A) TUBE A-FILLER,FUEL		
			96283617	-	S S S	&NN1		1	20021128		НЕ ЭТОПЛИВО	SU
			[17] 09407A18402-000	-	09407	(P) ХОМУТ				(A) CLAMP		
			Y 94530236	-	S S S			2	20021128		SOP	
			[18] 96259364	-	09400	(P) ХОМУТ				(A) CLAMP-VENT PIPE		
			96507847	-	S S S			1	20021128			
			[19] 03241-06160-000	-	21B088	(P) ХОМУТ				(A) CLAMP-FILLER PIPE		
			Y 94520409	-	S S S			1	20021128			
			[21] 03241-06160-000	-	03241	(P) ВИНТ				(A) SCREW-TAPPING		
			Y 94520409	-	S S S			3	20021128	SOP	16 мм	
				-	S S S			3	SOP		16 мм	

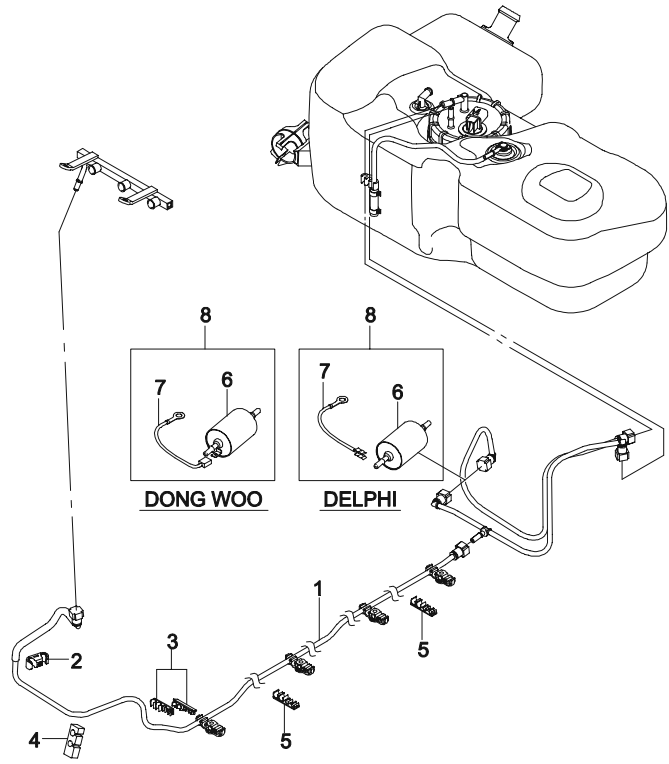


2112 **ТОПЛИВНЫЙ БАК (STEEL)**
FUEL TANK(STEEL)

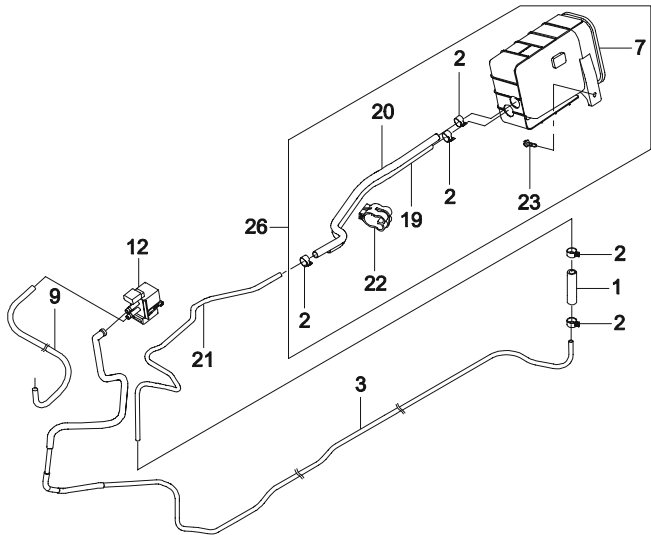


В З Т	№ ПОЗИЦИИ НОМЕР ДЕТАЛИ	КОД / К			НАИМЕНОВАНИЕ				К О Д / Д			
		К П П	МОДЕЛЬ			КОМПЛЕКТАЦИЯ	Л / П	К О Л		ПРИМЕНЕНИЕ		ПРИМЕЧАНИЕ
			S	S E	S D					С	ПО	
	[22] 09118-06101-000	-	S	S	S	(P) БОЛТ		1	20021128	(A) BOLT-W/WASHER	SOP	
Y	94501531	-	S	S	S			1	SOP			
	[23] 96316232	-	S	S	S	(P) ХОМУТ ТОПЛИЗАЛИВНОГО ШЛАНГА		2	20021128	(A) BRACKET-FILLER MOUNTING		
	[24] 96320242	-	S	S	S	(P) ПРОКЛАДКА		1	20021128	(A) SEAL-FILLER TUBE		
	[25] 96298310	-	S	S	S	(P) ШЛАНГ (ТОПЛИВНЫЙ БАК-ФИЛЬТР)		1	20021128	(A) TUBE A-SUPPLY,TANK TO FILTER		
	[26] 96298311	-	S	S	S	(P) ШЛАНГ (ФИЛЬТР-ТОПЛИВНЫЙ БАК)		1	20021128	(A) TUBE A-RETURN,FILTER TO TANK		
	[27] 96567859	-	S	S	S	(P) ПРОКЛАДКА &NN1		1	20021128	(A) COVER A-FLANGE		
	[28] 94580018	-	S	S	S	(P) ФИКСАТОР &NN1		2	20021128	(A) CLIP-DOUBLE CABLE		
	[29] 96347475	-	S	S	S	(P) ИЗОЛЯЦИЯ &NN1		1	20021128	(A) DEADENER-TANK STEEL		
	[30] 96347473	-	S	S	S	(P) КЛАПАН ДВУХСТОРОННИЙ &NN1		1	20021128	(A) VALVE A-2WAY FUEL		
	[31] 09401-12401	-	S	S	S	(P) ЗАЖИМ &NN1		1	20021128	(A) CLIP-VAPOR LOADING	2003011	
Y	94530020	-	S	S	S			1	20030114			
	[32] 01137-05102	-	S	S	S	(P) БОЛТ		6	20021128	(A) BOLT	SOP	
Y	94500158	-	S	S	S			6	SOP			

2120	ТОПЛИВОПРОВОДНАЯ СИСТЕМА FUEL LINE	В З Т	№ ПОЗИЦИИ	КОД / К	НАИМЕНОВАНИЕ				К О Д / Д			
			НОМЕР ДЕТАЛИ	К П П	МОДЕЛЬ	КОМПЛЕКТАЦИЯ	Л / П	К О Л		ПРИМЕНЕНИЕ		ПРИМЕЧАНИЕ
										С	ПО	
			[01]	21B041	(P) ТРУБКА (ФИЛЬТР-ТОПЛИВНАЯ НАПРАВЛЯЮЩАЯ)					(A) TUBE A-SUP,FLTR TO RAIL		
			96288176	- S S -	&LQ2		1					
			96288177	M - - S	&LQ4&M81		1	20040901				
			[02]		(P) ЗАЖИМ					(A) CLIP-PIPE FUEL		
			96318538	- S S S			1					
			[03]	43C002	(P) ЗАЖИМ					(A) CLIP-INAIR,FUEL & BRAKE		
			96320102	- S S S			2					
			[04]		(P) ЗАЖИМ					(A) CLIP-2 PIPE,FUEL		
			96380697	- S S S			1					
			[05]		(P) ЗАЖИМ					(A) CLIP2-INAIR,FUEL&BRAKE		
			96256900	- S S S			2					
			[06]	21B100	(P) ФИЛЬТР ТОПЛИВНЫЙ					(A) FILTER A-FUEL		
			96503420	- S S S			1					
			[07]	21B066	(P) РЕМЕШОК КРЕПЛЕНИЯ ФИЛЬТРА					(A) WIRE-GND FILER TO BODY DONGWOO(TERMINAL)		
			96503421	- S S S			1					
			[08]	21B100	(P) ФИЛЬТР ТОПЛИВНЫЙ					(A) FILTER A1-FUEL DONGWOO		
			96507803	- S S S			1					

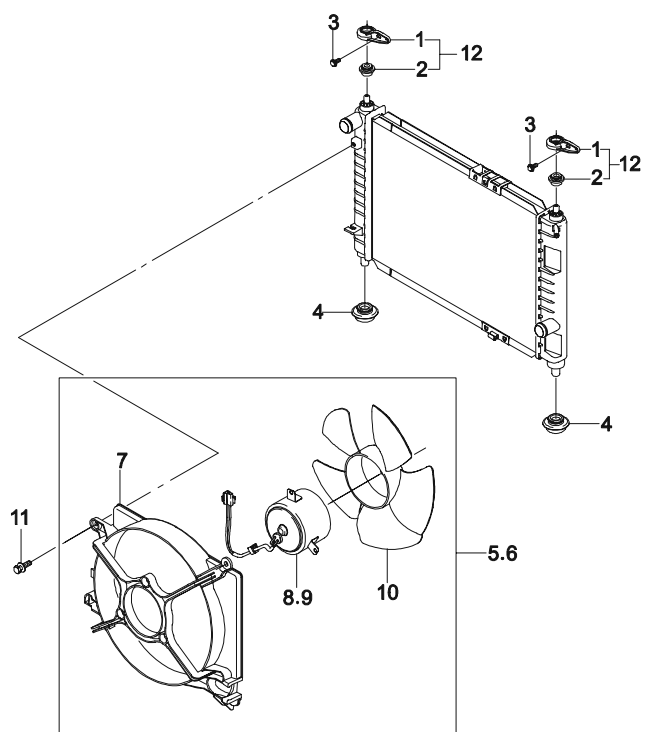


2130	ПОГЛОТИТЕЛЬ ПАРОВ ТОПЛИВА CANISTER&FUEL VACUUM	В З Т	№ ПОЗИЦИИ		КОД / К		НАИМЕНОВАНИЕ				К О Д / Д			
			НОМЕР ДЕТАЛИ	К П П	МОДЕЛЬ			КОМПЛЕКТАЦИЯ	Л / П	К О Л		ПРИМЕНЕНИЕ		ПРИМЕЧАНИЕ
					S	S	S					С	ПО	
			[01] 96320238	-	S	S	S	(P) ШЛАНГ ЗАДНИЙ		1		(A) HOSE-VAPOR,REAR UNLEADED		
			[02] 09401-12401	-	S	S	S	09401 (P) ХОМУТ		6	2003011	(A) CLIP		
		Y	94530020	-	S	S	-	&NN7 (P) ТРУБКА ТОПЛИВНАЯ		6	20030114	UNLEADED	(A) TUBE A-VAPR,FUEL	
			[03] 96343556	-	S	S	-	21B010 (P) ТРУБКА ТОПЛИВНАЯ		1			(A) TUBE A-VAPR,FUEL	
			[07] 96296830	-	S	S	-	21C001 (P) ПОГЛОТИТЕЛЬ ПАРОВ		1			(A) VAPOR CANISTER A-0.5L 0.9L	
			[09] 96314824	-	S	S	S	22D021 (P) ШЛАНГ (КЛАПАН-ДРОССЕЛЬНАЯ ЗАСЛОНКА)		1			(A) HOSE-PURGE, VALVE TO T/B UNLEADED	
			[12] 96567477	-	S	S	-	22D028 (P) КЛАПАН		1			(A) VALVE-PURGE CONTROL	
			[19] 96347482	-	S	S	-	(P) ШЛАНГ ПОДАЮЩИЙ		1			(A) HOSE-CANISTER,PURGE НЕ ЭТОПЛИВО	
			[20] 96347481	-	S	S	-	(P) ШЛАНГ-ОБРАТКА		1			(A) HOSE-CANISTER,LOADING НЕ ЭТОПЛИВО	
			[21] 96347479	-	S	S	-	(P) ШЛАНГ		1			(A) TUBE A-VAPR PURGE	
			[22] 96339848	-	S	S	-	(P) КРОНШТЕЙН		1			(A) BRACKET-HOSE,VAPOR НЕ ЭТОПЛИВО	
			[26] 96347480	-	S	S	-	21C001 (P) МОДУЛЬ ПОГЛОТИТЕЛЯ ПАРОВ		1			(A) MODULE-CANISTER PLASTIC TANK	



2210 РАДИАТОР RADIATOR	В З Т	№ ПОЗИЦИИ		КОД / К			НАИМЕНОВАНИЕ				К О Д / Д			
		НОМЕР ДЕТАЛИ		К П П	МОДЕЛЬ			КОМПЛЕКТАЦИЯ	Л / П	К О Л		ПРИМЕНЕНИЕ		ПРИМЕЧАНИЕ
					S	S	S					С	ПО	
		[01]			12A001	(P) РАДИАТОР					(A) RADIATOR A			
		96322941	M	S	S	-	&AV5&M79		1			STANDARD	M7	
		96322942	A	-	O	-	&ML4&SU4		1	20030901		HEAVY DUTY	M8	
		96322942	M	-	-	S	&M79&SU4		1	20040901		HEAVY DUTY	M8	
		[03]					(P) КРОННТЕЙН ВЕРХНИЙ					(A) BRACKET-UPR SHROUD MTG		
		620843	-	S	S	S			1			STANDARD		
		[04]					(P) ГАЙКА					(A) CLIP-SHROUD MTG		
		620579	-	S	S	S			1					
		[05]					(P) КРОННТЕЙН НИЖНИЙ					(A) BRACKET-LWR SHROUD MTG		
		620840	-	-	O	S	&M79&SU4&ML4		1	20040901		HEAVY DUTY		
		620842	-	S	S	-	&AV5		1			STANDARD		
		[06]					(P) ПРОКЛАДКА					(A) SEAL-GASKET		
	620793	-	S	S	S			2						
	[07]					(P) БАЧОК ВПУСКНОЙ					(A) SHELL-INLET TANK MOLDED			
	620964	-	S	S	S			1						
	[08]					(P) БАЧОК ВЫПУСКНОЙ					(A) SHELL-OUTLET TANK MOLDED			
	620965	-	S	S	S			1						
	[09]					(P) ГАЙКА					(A) NUT			
	620006	-	S	S	S			2						

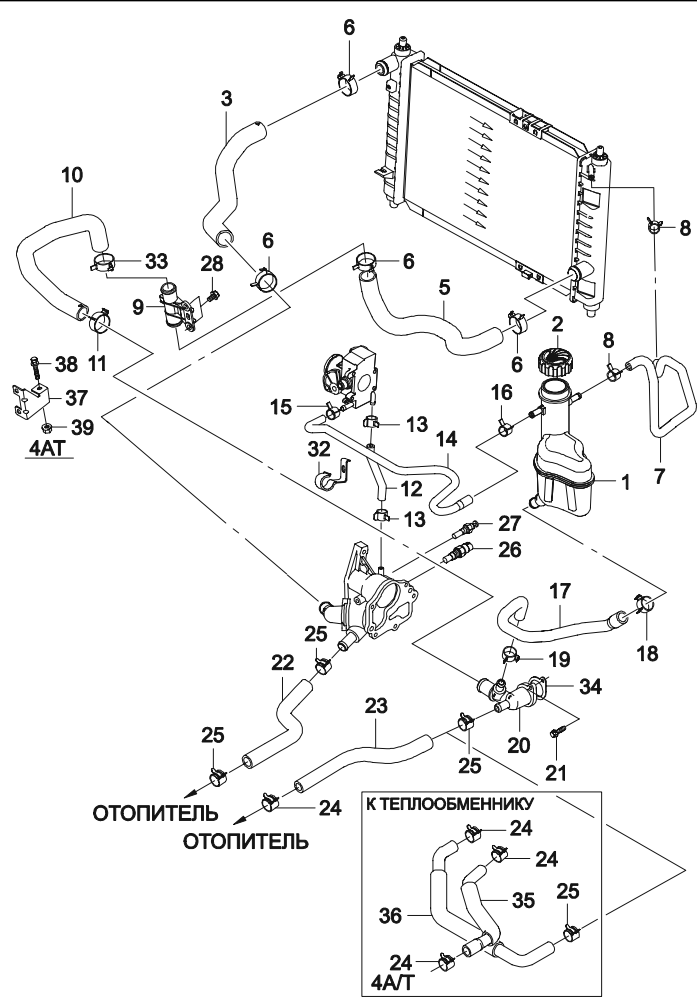
2220	ВЕНТИЛЯТОР ОХЛАЖДЕНИЯ COOLING FAN	В З Т	№ ПОЗИЦИИ	КОД / К	НАИМЕНОВАНИЕ				К О Д / Д			
			НОМЕР ДЕТАЛИ	К П П	МОДЕЛЬ	КОМПЛЕКТАЦИЯ	Л / П	К О Л		ПРИМЕНЕНИЕ		ПРИМЕЧАНИЕ
										С	ПО	
			[01] 96314164 96344912	[12A003] - S S S - S S S	(P) КРОНШТЕЙН РАДИАТОРА ЛВ 1 ПР 1				(A) BRKT-RADIATOR MTG			
			[02] 96351101	[12A005] - S S S	(P) ПОДУШКА РАДИАТОРА, ВЕРХНЯЯ 2				(A) BUMPER-RADIATOR, UPPER			
			[03] 01954-06100-000 Y 94500364	[01954] - S S S - S S S	(P) БОЛТ 2 2 20040203				(A) BOLT 2004020			
			[04] 96280886	[12A005] - S S S	(P) ПОДУШКА РАДИАТОРА, НИЖНЯЯ 2				(A) BUMPER-RADIATOR, LOWER			
			[05] 96611266 96322939	[12B001] M S S S A - O -	(P) ВЕНТИЛЯТОР ОХЛАЖДЕНИЯ -ML4/ХНА &ML4/ХНА	1 1 20030901			(A) BLOWER A			
			[07] 23405-2430	[12B007] - S S -	(P) КОЖУХ ВЕНТИЛЯТОРА 1				(A) SHROUD-COOLING FAN			
			[09] 03391-1320 03391-1070	[12B005] M S S S A - O -	(P) ЭЛЕКТРОДВИГАТЕЛЬ ВЕНТИЛЯТОРА -ML4/ХНА &ML4/ХНА	1 1 20030901			(A) MOTOR-COOLING FAN			
			[10] 73401-2370	[12B003] - S S S	(P) ЛОПОСТЬ ВЕНТИЛЯТОРА 1				(A) FAN-COOLING			
			[11] 09116-06025 Y 94501377	[09116] - S S S - S S S	(P) БОЛТ С ШАЙБОЙ 2 2 20031127				(A) BOLT-W/WASHER 2003112			
			[12] 96323012 96566234	[12A003] - S S S - S S S	(P) КОМПЛЕКТ КРОНШТЕЙНА РАДИАТОРА ЛВ 1 ПР 1				(A) BRKT SET-RADIATOR MTG			



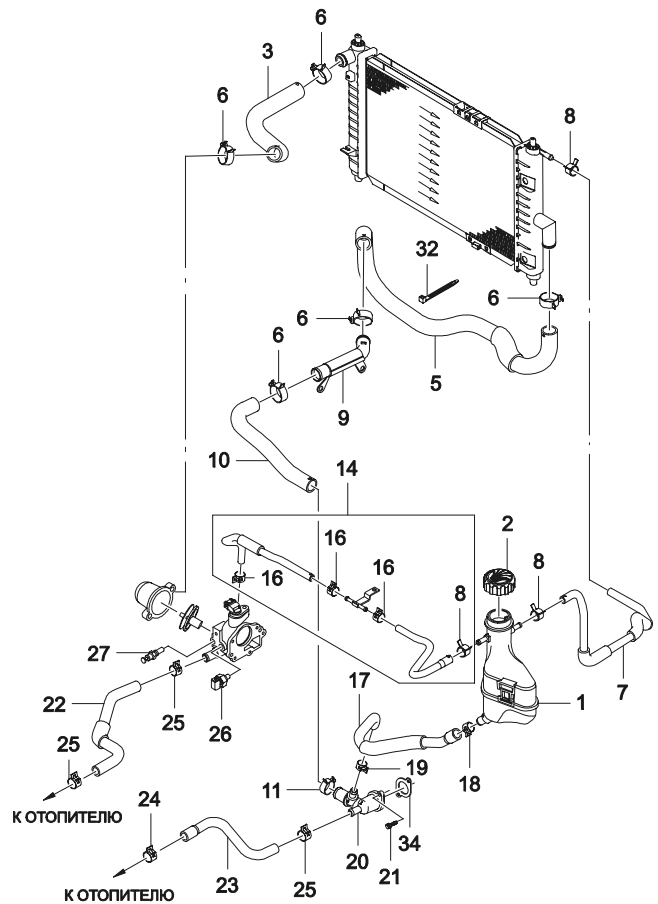
2230 СИСТЕМА ОХЛАЖДЕНИЯ (0.8МПИ) RADIATOR HOSE&PIPE(0.8МПИ)	В З Т	№ ПОЗИЦИИ		КОД / К		НАИМЕНОВАНИЕ				К О Д / Д			
		НОМЕР ДЕТАЛИ	К П П	МОДЕЛЬ			КОМПЛЕКТАЦИЯ	Л / П	К О Л		ПРИМЕНЕНИЕ		ПРИМЕЧАНИЕ
				S	S	S					С	ПО	
	[01] 96314169	-	S	S	-	12A002	(P) БАЧОК РАСШИРИТЕЛЬНЫЙ	1		(A) TANK-SURGE,WATER			
	[02] 96293957	-	S	S	-	12C005	(P) КРЫШКА РАСШИРИТЕЛЬНОГО БАЧКА	1		(A) CAP-SURGE TANK,WATER			
	[03] 96322907 96566247	M A	S	S	-	12C003	(P) ШЛАНГ РАДИАТОРА, ВЕРХНИЙ	1		(A) HOSE-RADIATOR,UPPER			
	[05] 96322908	-	S	S	-	12C002	(P) ШЛАНГ РАДИАТОРА, НИЖНИЙ	1		(A) HOSE-RADIATOR,LOWER			
	[06] 09401-31401 Y 94530087	-	S	S	-	09401	(P) ХОМУТ	4		(A) CLIP	2002102		
	[07] 96344913	-	S	S	-	12C001	(P) ШЛАНГ (РАДИАТОР-РАСШИРИТЕЛЬНЫЙ БАЧОК)	1		(A) HOSE-RDTR TO SURGE TANK			
	[08] 09401-15409 Y 94530029 O 94530036	-	S	S	-	09401	(P) ХОМУТ	2		(A) CLIP	2004022		
	[09] 96314175	-	S	S	-	12D002	(P) ПЕРЕХОДНИК	1		(A) PIPE-WATER			
	[10] 96314176	-	S	S	-	12C002	(P) ШЛАНГ	1		(A) HOSE-WATER PIPE			
	[11] 09400A34311-000 Y 94530012	-	S	S	-	09400	(P) ХОМУТ	1		(A) CLAMP	2003011		
	[12] 96566326	-	S	S	-	12D024	(P) ШЛАНГ ПОДАЮЩИЙ (ДРОССЕЛЬНАЯ ЗАСЛОНКА)	1		(A) HOSE-THROTTLE BODY,FEED			
	[13] 09401-13401 Y 94530021	-	S	S	-	09401	(P) ХОМУТ	2		(A) CLIP	2002102		
	[14] 96322911	-	S	S	-	12D025	(P) ШЛАНГ ОБРАТНЫЙ (ДРОССЕЛЬНАЯ ЗАСЛОНКА)	1		(A) HOSE-THROTTLE BODY RTN			

2230	СИСТЕМА ОХЛАЖДЕНИЯ (0.8МРІ) RADIATOR HOSE&PIPE(0.8МРІ)	№ ПОЗИЦИИ		КОД / К		НАИМЕНОВАНИЕ				К О Д / Д		
		НОМЕР ДЕТАЛИ	К П П	МОДЕЛЬ			КОМПЛЕКТАЦИЯ	Л / П	ПРИМЕНЕНИЕ		ПРИМЕЧАНИЕ	
				S	S	S			С			ПО
	[15]			09401	(P) ХОМУТ				(A) CLIP			
	09401-13401	-	S	S	-		1		2002102			
	Y 94530021	-	S	S	-		1		20021028			
	[16]			09401	(P) ХОМУТ				(A) CLIP			
	09401-15409	-	S	S	-		2		2004022			
	Y 94530029	-	S	S	-		2		20040223			
	O 94530036	-	S	S	-		2		20040223			
	[17]			12D010	(P) ШЛАНГ (РАСШИРИТЕЛЬНЫЙ БАЧОК-НАСОС)				(A) HOSE-SURGE TANK TO PUMP			
	96322910	-	S	S	-		1					
	[18]			09401	(P) ХОМУТ				(A) CLIP			
	09400-22401	-	S	S	-		1		2002102			
	Y 94530060	-	S	S	-		1		20021028			
	[19]			09401	(P) ХОМУТ				(A) CLIP			
	09401A18403-000	-	S	S	-		1		2004020			
	Y 94530113	-	S	S	-		1		20040209			
	[20]				(P) ПЕРЕХОДНИК				(A) CAP A-WATER INLET			
	96320215	-	S	S	-		1					
	[21]			01957	(P) БОЛТ				(A) BOLT-DR HEXAGON FLANGE			
	01957-06200-000	-	S	S	-		1		2003013			
	Y 94500409	-	S	S	-		1		20030131			
[22]			82B007	(P) ШЛАНГ ПОДАЮЩИЙ (ОТОПИТЕЛЬ)				(A) HOSE-HEATER, FEEDING				
96566200	-	S	S	-	&C46	1						
[23]			82B011	(P) ШЛАНГ ОБРАТНЫЙ (ОТОПИТЕЛЬ)				(A) HOSE-HEATER, RETURN				
96566205	M	S	S	-	&C46	1						
[24]			09401	(P) ХОМУТ				(A) CLIP				
09401A18403-000	-	S	S	-		1		2004020				
Y 94530113	M	S	S	-		1		20040209				
94530113	A	-	O	-	&ML4	3		20030901				
[25]			09401	(P) ХОМУТ				(A) CLIP				
09401-20403	-	S	S	-		3		2003122				
Y 94530052	-	S	S	-		3		20031227				
[26]			12E003	(P) ДАТЧИК ТЕМПЕРАТУРНЫЙ				(A) SENSOR A-TEMP, CLG. FLUID				
96181508	-	S	S	-		1		JEIL				
96182634	-	S	S	-		1		GONGHWOA				

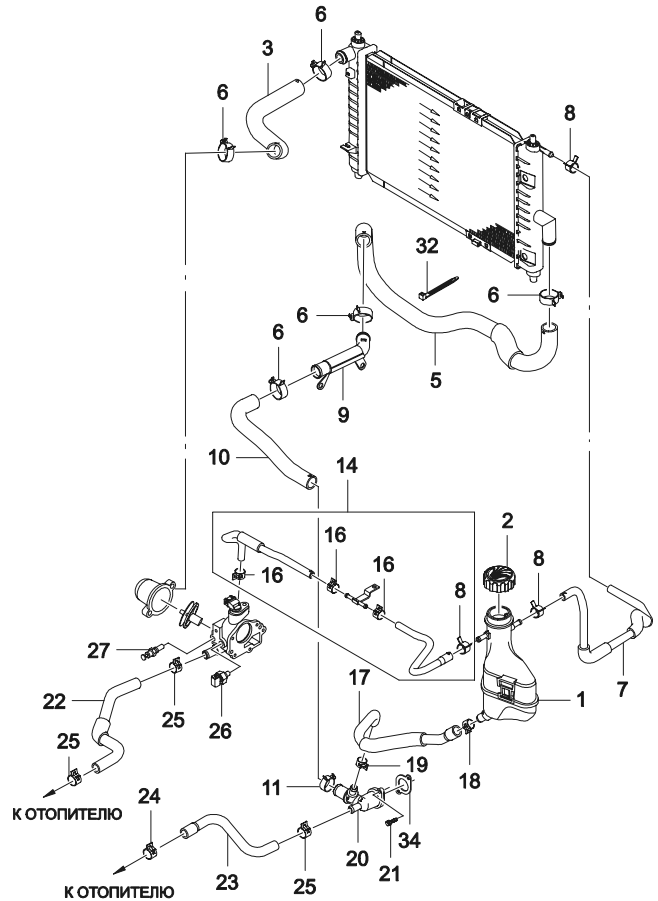
2230	СИСТЕМА ОХЛАЖДЕНИЯ (0.8МПИ) RADIATOR HOSE&PIPE(0.8МПИ)	В З Т	№ ПОЗИЦИИ		КОД / К		НАИМЕНОВАНИЕ				К О Д / Д			
			НОМЕР ДЕТАЛИ	К П П	МОДЕЛЬ			КОМПЛЕКТАЦИЯ	Л / П	К О Л		ПРИМЕНЕНИЕ		ПРИМЕЧАНИЕ
					S	S E	S D					С	ПО	
			[27]		12E004	(P) ДАТЧИК ТЕМПЕРАТУРНЫЙ			1		(A) SENSOR A-WATER TEMP			
			96177604	-	S S -									
			[28]		01957	(P) БОЛТ			2		(A) BOLT-DR HEXAGON FLANGE			
			01957-08203-000	-	S S -						2003012			
		Y	94500436	-	S S -				2		20030128			
			[32]		09401	(P) КРОНШТЕЙН КРЕПЛЕНИЯ ШЛАНГА			1		(A) BRKT-HOSE T/BODY RETURN			
			96283346	-	S S -									
			[33]		09401	(P) ХОМУТ			1		(A) CLAMP			
			09401-31401-000	-	S S -						2003121			
		Y	94530087	-	S S -				1		20031217			
			[34]			(P) ПРОКЛАДКА ПЕРЕХОДНИКА			1		(A) GASKET-WATER INLET			
			17559-73000-000	-	S S -						SOP			
		Y	94580181	-	S S -				1		SOP			
			[35]			(P) ШЛАНГ К ТЕПЛОБМЕННИКУ			1		(A) HOSE SET-HEATER TO TOC			
			96563796	A	- O -	&ML4					20030901			
			[36]			(P) ШЛАНГ К ВОДЯНОМУ НАСОСУ			1		(A) HOSE SET-TOC TO W/PUMP			
			96563797	A	- O -	&ML4					20030901			
			[37]			(P) КРОНШТЕЙН			1		(A) BRACKET A-WATER PIPE			
			96563206	A	- O -	&ML4					20030901			
			[38]			(P) БОЛТ			1		(A) BOLT-WATER PIPE			
			94501500	A	- O -	&ML4					20030901			
			[39]			(P) ГАЙКА			1		(A) NUT-WATER PIPE			
			94515126	A	- O -	&ML4					20030901			



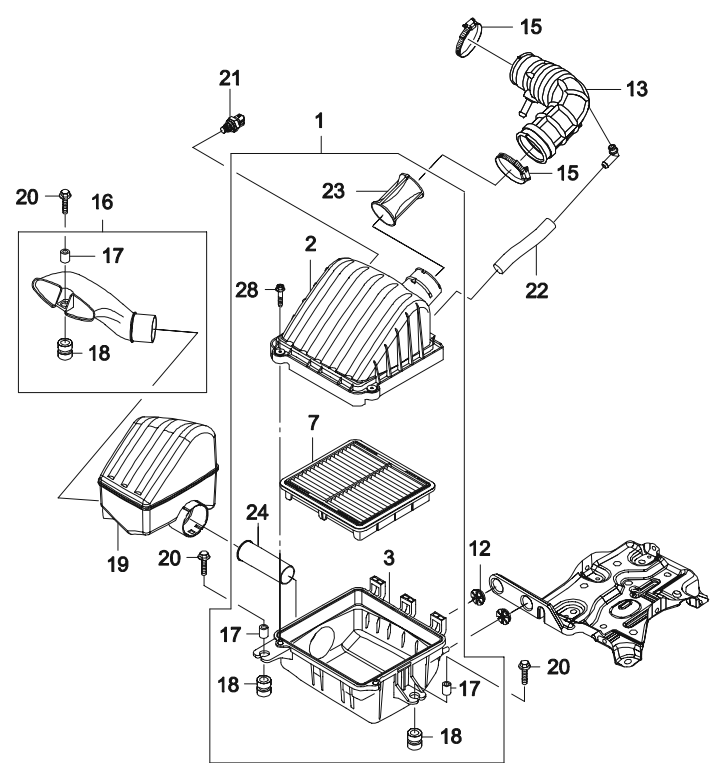
2236	СИСТЕМА ОХЛАЖДЕНИЯ (1.0MPI) RADIATOR HOSE&PIPE(1.0MPI)	В З Т	№ ПОЗИЦИИ	КОД / К	НАИМЕНОВАНИЕ				К О Д / Д			
			НОМЕР ДЕТАЛИ	К П П	МОДЕЛЬ S S D S E D	КОМПЛЕКТАЦИЯ	Л / П	К О Л		ПРИМЕНЕНИЕ		ПРИМЕЧАНИЕ
										С	ПО	
			[01] 96314169	M - - S	(P) БАЧОК РАСШИРИТЕЛЬНЫЙ &LQ4&M81	1	20040901	(A) TANK-SURGE,WATER				
			[02] 96536649	M - - S	12C005 (P) КРЫШКА РАСШИРИТЕЛЬНОГО БАЧКА &LQ4&M81	1	20040901	(A) CAP-SURGE TANK,WATER				
			[03] 96322912	M - - S	12C003 (P) ШЛАНГ РАДИАТОРА, ВЕРХНИЙ &LQ4&M81	1	20040901	(A) HOSE-RADIATOR,UPPER				
			[05] 96603768	M - - S	12C003 (P) ШЛАНГ РАДИАТОРА, НИЖНИЙ &LQ4&M81	1	20040901	(A) HOSE-RADIATOR,LOWER				
			[06] 94530087	M - - S	09401 (P) ХОМУТ &LQ4&M81	3	20040901	(A) CLIP				
			[07] 96344913	M - - S	12C001 (P) ШЛАНГ (РАДИАТОР-РАСШИРИТЕЛЬНЫЙ БАЧОК) &LQ4&M81	1	20040901	(A) HOSE-RDTR TO RURGE TANK				
			[08] 94530036	M - - S	09401 (P) КЛИПСА &LQ4&M81	3	20040901	(A) CLIP				
			[09] 96569660	M - - S	12D002 (P) ПЕРЕХОДНИК &LQ4&M81	1	20040901	(A) PIPE-WATER				
			[10] 96322916	M - - S	(P) ШЛАНГ &LQ4&M81	1	20040901	(A) HOSE-WATER PIPE				
			[11] 94530674	M - - S	09400 (P) ХОМУТ &LQ4&M81	1	20040901	(A) CLIP-SPRING				
			[14] 96571830	M - - S	(P) КОМПЛЕКТ ТРУБОК ГАЗООБРАЗОВАНИЯ &LQ4&M81	1	20040901	(A) HOSE SET-DEGASSING				
			[16] 94530021	M - - S	(P) ХОМУТ &LQ4&M81	3	20040901	(A) CLIP				
			[17] 96571827	M - - S	(P) ШЛАНГ (РАСШИРИТЕЛЬНЫЙ БАЧОК-НАСОС) &LQ4&M81	1	20040901	(A) HOSE-SURGE TANK TO PUMP				
			[18] 9453006	M - - S	09401 (P) ХОМУТ &LQ4&M81	1	20040901	(A) CLIP				
			[19] 94530113	M - - S	09401 (P) ХОМУТ &LQ4&M81	1	20040901	(A) CLIP				
			[20] 96320215	M - - S	(P) ПЕРЕХОДНИК &LQ4&M81	1	20040901	(A) CAP A-WATER INLET				



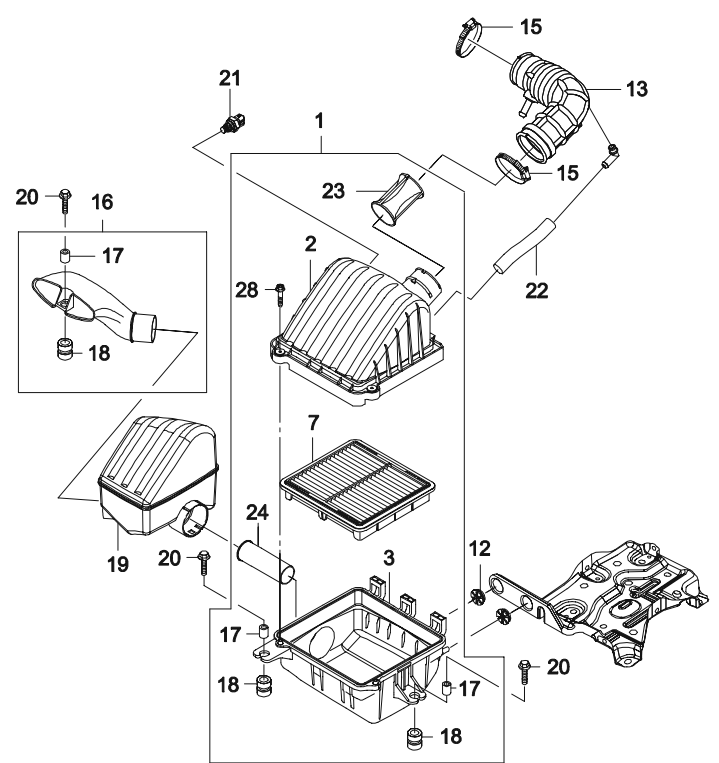
2236	СИСТЕМА ОХЛАЖДЕНИЯ (1.0MPI) RADIATOR HOSE&PIPE(1.0MPI)	В З Т	№ ПОЗИЦИИ	КОД / К	НАИМЕНОВАНИЕ				К О Д / Д					
			НОМЕР ДЕТАЛИ	К П П	МОДЕЛЬ			КОМПЛЕКТАЦИЯ		Л / П	К О Л	ПРИМЕНЕНИЕ		ПРИМЕЧАНИЕ
					S	S E	S D					С	ПО	
			[21] 94500409	M	-	-	S	(P) БОЛТ &LQ4&M81	2	20040901		(A) BOLT		
			[22] 96566202	M	-	-	S	(P) ШЛАНГ ПОДАЮЩИЙ (ОТОПИТЕЛЬ) &LQ4&M81	1	20040901		(A) HOSE-HEATER FEEDING		
			[23] 96566207	M	-	-	S	(P) ШЛАНГ ОБРАТНЫЙ (ОТОПИТЕЛЬ) &LQ4&M81	1	20040901		(A) HOSE-HEATER RETURN		
			[24] 94530113	M	-	-	S	(P) ХОМУТ &LQ4&M81	1	20040901		(A) CLIP		
			[25] 94530052	M	-	-	S	(P) ХОМУТ &LQ4&M81	3	20040901		(A) CLIP		
			[26] 96325864	M	-	-	S	(P) ДАТЧИК ТЕМПЕРАТУРНЫЙ &LQ4&M81	1	20040901		(A) SENSOR A-TEMP,CLG. FLUID		
			[27] 96177604	M	-	-	S	(P) ДАТЧИК ТЕМПЕРАТУРНЫЙ &LQ4&M81	1	20040901		(A) SENSOR A-WATER TEMP		
			[32] 94530235	M	-	-	S	09407 (P) ХОМУТ &LQ4&M81	1	20040901		(A) CLAMP		
			[34] 94580181	M	-	-	S	(P) ПРОКЛАДКА ПЕРЕХОДНИКА &LQ4&M81	1	20040901		(A) GASKET-WATER INLET		



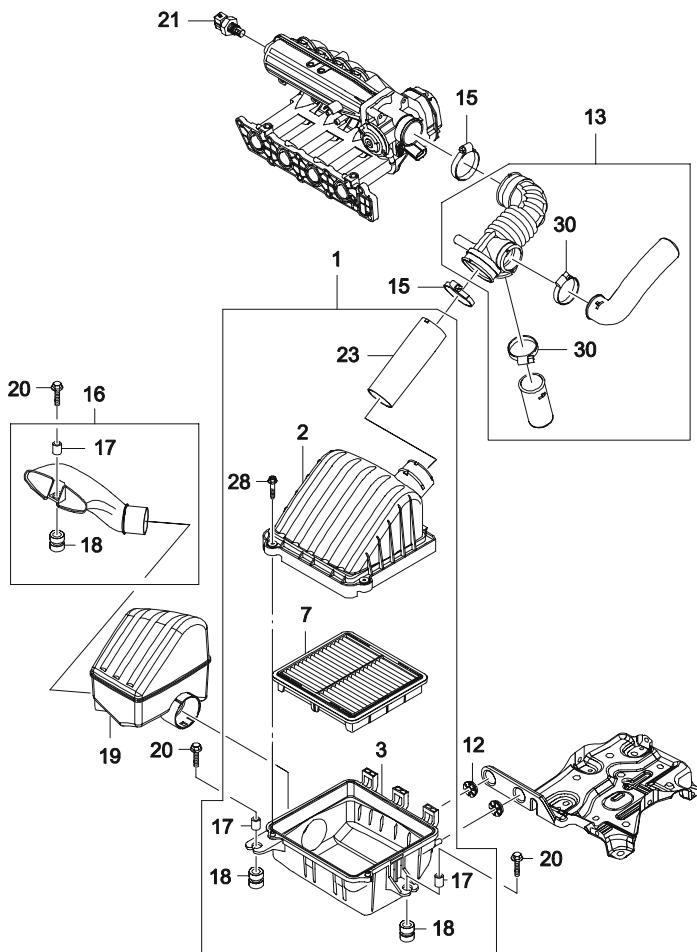
2411	ВОЗДУХОПОДАЧА (0.8MPI) AIR INTAKE SYSTEM(0.8MPI)	В З Т	№ ПОЗИЦИИ		КОД / К		НАИМЕНОВАНИЕ				К О Д / Д			
			НОМЕР ДЕТАЛИ	К П П	МОДЕЛЬ			КОМПЛЕКТАЦИЯ	Л / П	К О Л		ПРИМЕНЕНИЕ		ПРИМЕЧАНИЕ
					S	S	S					С	ПО	
			[01] 96344641	-	S	S	-	21E050	(P) ФИЛЬТР ВОЗДУШНЫЙ В СБОРЕ	1		(A) AIR CLEANER A		
			[02] 96344643	-	S	S	-	21E053	(P) КРЫШКА ФОЗДУШНОГО ФИЛЬТРА	1		(A) AIR CLEANER-UPPER		
			[03] 96344645	-	S	S	-	21E051	(P) КОРОБКА ВОЗДУШНОГО ФИЛЬТРА	1		(A) AIR CLEANER-LOWER		
			[07] 96314494	-	S	S	-	21E001	(P) ЭЛЕМЕНТ ФИЛЬТРУЮЩИЙ	1		(A) ELEMENT A-AIR CLEANER		
			[12] 96317861	-	S	S	-		(P) ПОДУШКА	2		(A) ANTI-VIBRATION MOUNT,RR		
			[13] 96565833	-	S	S	-	21E012	(P) ШЛАНГ ГОФРИРОВАННЫЙ	1		(A) HOSE A-AIR OUTLET		
			[15] 09402-60501	-	S	S	-	09402	(P) ХОМУТ	2		(A) CLAMP		
			Y 94530123	-	S	S	-			2	20031222		20031222	
			[16] 96344647	-	S	S	-	21E003	(P) ВОЗДУХОЗАБОРНИК	1		(A) SNORKEL A		
			[17] 96300905	-	S	S	-	21E032	(P) ВТУЛКА	3		(A) SPACER-ISOLATOR		
			[18] 96351042	-	S	S	-	21E023	(P) ИЗОЛЯТОР	3		(A) ISOLATOR-AIR CLEANER		
			[19] 96320614	-	S	S	-	21E028	(P) РЕЗОНАТОР	1		(A) RESONATOR A		
			[20] 09116-06049	-	S	S	-	09116	(P) БОЛТ С ШАЙБОЙ	3		(A) BOLT-W/WASHER		
			Y 94501398	-	S	S	-			3	20031222		20031226	
			[21] 96508200	-	S	S	-	21D040	(P) ДАТЧИК ТЕМПЕРАТУРНЫЙ	1		(A) SENSOR A-TEMP,AIR		
			[22] 96276670	-	S	S	-	21E018	(P) ШЛАНГ	1		(A) HOSE-AIR CLEANER UPPER	ДВА ПОСТАВЩИКА	
			[23] 96273808	-	S	S	-		(P) КОЛЕНО ВЕРХНЕЕ	1		(A) PIPE INSERT-UPPER		
			[24] 96320437	-	S	S	-	21E040	(P) КОЛЕНО НИЖНЕЕ	1		(A) PIPE INSERT-LOWER		



2411	ВОЗДУХОПОДАЧА (0.8MPI) AIR INTAKE SYSTEM(0.8MPI)	В З Т	№ ПОЗИЦИИ	КОД / К	НАИМЕНОВАНИЕ				К О Д / Д					
			НОМЕР ДЕТАЛИ	К П П	МОДЕЛЬ			КОМПЛЕКТАЦИЯ		Л / П	К О Л	ПРИМЕНЕНИЕ		ПРИМЕЧАНИЕ
					S	S E	S D					С	ПО	
			[28] 09116-05005 Y 94501361		09116	(P) БОЛТ С ШАЙБОЙ					(A) BOLT-W/WASHER 2 2002102 2 20021028			

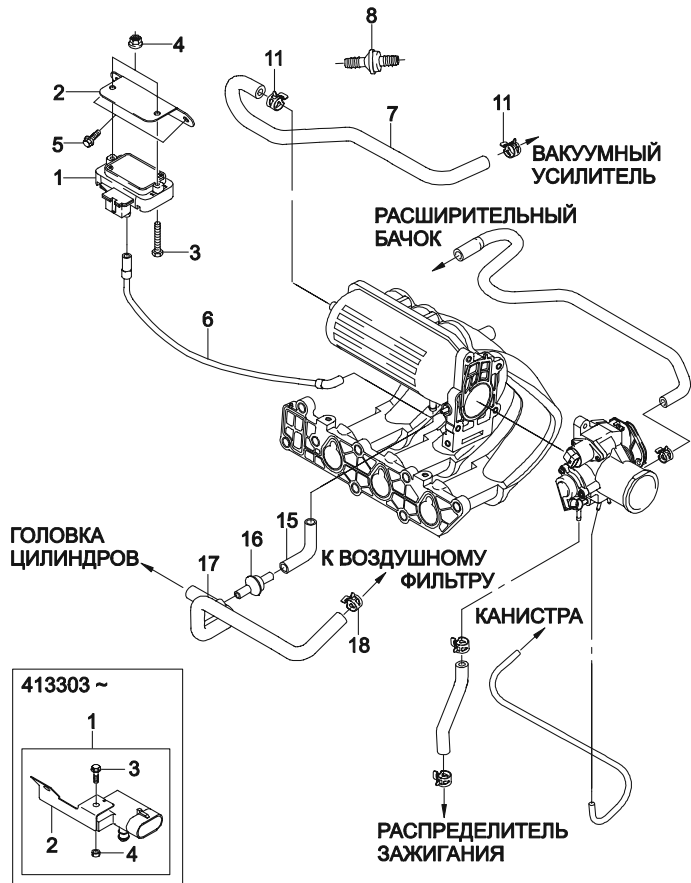


2416 ВОЗДУХОПОДАЧА (1.0MPI)
AIR INTAKE SYSTEM(1.0MPI)

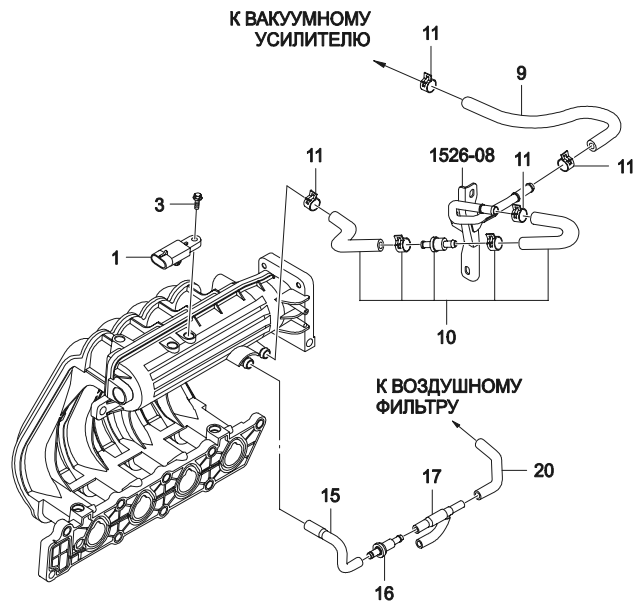


В З Т	№ ПОЗИЦИИ	КОД / К			НАИМЕНОВАНИЕ				К О Д / Д		
	НОМЕР ДЕТАЛИ	К П П	МОДЕЛЬ			КОМПЛЕКТАЦИЯ	Л / П Л	ПРИМЕНЕНИЕ		ПРИМЕЧАНИЕ	
			S	S	S			С			ПО
	[01] 96571306	M	21E050	-	-	S	(P) ФИЛЬТР ВОЗДУШНЫЙ В СБОРЕ &LQ4&M81	1	20040901	(A) AIR CLEANER A	
	[02] 96571307	M	21E053	-	-	S	(P) КРЫШКА ФОЗДУШНОГО ФИЛЬТРА &LQ4&M81	1	20040901	(A) AIR CLEANER-UPPER	
	[03] 96571309	M	21E052	-	-	S	(P) КОРОБКА ВОЗДУШНОГО ФИЛЬТРА &LQ4&M81	1	20040901	(A) AIR CLEANER-LOWER	
	[07] 96314494	M	21E001	-	-	S	(P) ЭЛЕМЕНТ ФИЛЬТРУЮЩИЙ &LQ4&M81	1	20040901	(A) ELEMENT A-AIR CLEANER	
	[12] 96317861	M		-	-	S	(P) ПОДУШКА &LQ4&M81	2	20040901	(A) ANTI-VIBRATION MOUNT,RR	
	[13] 96571310	M	21E009	-	-	S	(P) ШЛАНГ ГОФРИРОВАННЫЙ &LQ4&M81	1	20040901	(A) HOSE A1-AIR,OUTLET	
	[15] 94530123	M	09402	-	-	S	(P) ХОМУТ &LQ4&M81	1	20040901	(A) CLAMP	
	[16] 96344648	M		-	-	S	(P) ВОЗДУХОЗАБОРНИК &LQ4&M81	1	20040901	(A) SNORKEL A	
	[17] 96300905	M	21E032	-	-	S	(P) ВТУЛКА &LQ4&M81	3	20040901	(A) SPACER-INSULATOR	
	[18] 96351042	M	21E023	-	-	S	(P) ИЗОЛЯТОР &LQ4&M81	3	20040901	(A) INSULATOR-AIR CLEANER	
	[19] 96571314	M	21E028	-	-	S	(P) РЕЗОНАТОР &LQ4&M81	1	20040901	(A) RESONATOR A	
	[20] 94501398	M	09116	-	-	S	(P) БОЛТ С ШАЙБОЙ &LQ4&M81	3	20040901	(A) BOLT-W/WASHER	
	[21] 96508200	M		-	-	S	(P) ДАТЧИК ТЕМПЕРАТУРНЫЙ &LQ4&M81	1	20040901	(A) SENSOR A-TEMP,AIR	
	[23] 96571308	M		-	-	S	(P) КОЛЕНО ВЕРХНЕЕ &LQ4&M81	1	20040901	(A) PIPE INSERT-UPPER	
	[28] 94501361	M	09116	-	-	S	(P) БОЛТ С ШАЙБОЙ &LQ4&M81	2	20040901	(A) BOLT-W/WASHER	
	[30] 94530121	M	09402	-	-	S	(P) ХОМУТ &LQ4&M81	2	20040901	(A) CLAMP	

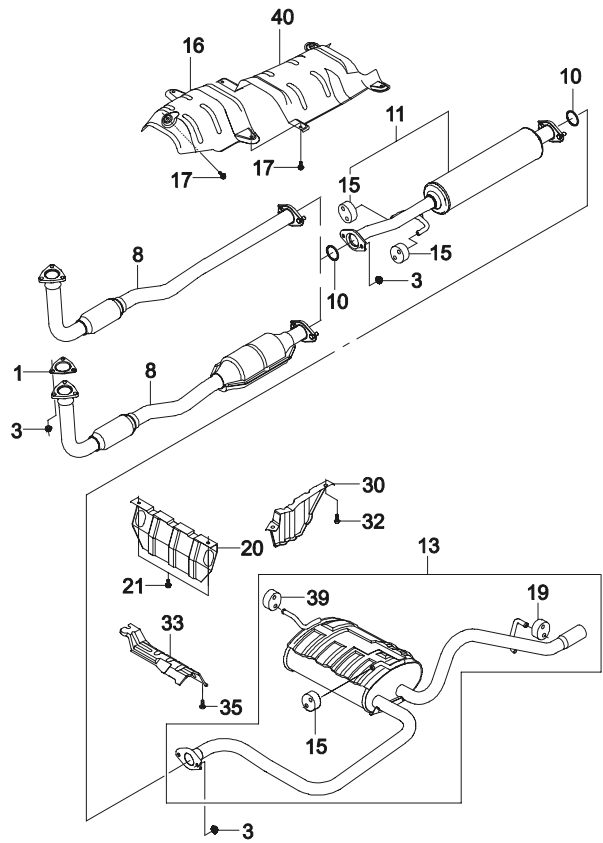
2450	ВАКУУМНЫЕ ШЛАНГИ (0.8МРІ) VACUUM HOSE(0.8MPІ)	В З Т	№ ПОЗИЦИИ		КОД / К		НАИМЕНОВАНИЕ				К О Д / Д		
			НОМЕР ДЕТАЛИ	К П П	МОДЕЛЬ			КОМПЛЕКТАЦИЯ	Л / П Л	ПРИМЕНЕНИЕ		ПРИМЕЧАНИЕ	
					S	S E	S D			С			ПО
			[01] 96333468	-	S	S	-	11G014 &LQ2&NN4&NN7	(P) ДАТЧИК ВАКУУМНЫЙ	1	(A) SENSOR A-VACUUM		
			[02] 96331926	-	S	S	-	21E073 &LQ2	(P) КРОНШТЕЙН	1	(A) BRACKET-MAP SENSOR		
			[03] 01117-06163	-	S	S	-	01117	(P) БОЛТ	2	(A) BOLT-DR HEXAGON FLANGE	2002102	
		У	94500092	-	S	S	-	&LQ2		2	20021028		
			[04] 08316-25063	-	S	S	-	08316	(P) ГАЙКА	2	(A) NUT-HEXAGON FLANGE	2003011	
		У	94515119	-	S	S	-	&LQ2		2	20030314		
			[05] 01954-06100-000	-	S	S	-	01954	(P) БОЛТ	2	(A) BOLT-DR HEXAGON FLANGE	2004020	
		У	94500364	-	S	S	-	&LQ2		2	20040203		
			[06] 96253607	-	S	S	-	21D003 &LQ2	(P) ШЛАНГ ВАКУУМНЫЙ	1	(A) PIPE A-VACUUM		
			[07] 96320635	-	S	S	-	43C010 &LQ2	(P) ШЛАНГ ВАКУУМНЫЙ	1	(A) HOSE A-VACUUM	SEPARABLE HOSE	
			[08] 96512803	-	S	S	-	43C030 &LQ2	(P) КЛАПАН	1	(A) VALVE-CHECK	N/S	
			[11] 09401-17403	-	S	S	-	09401	(P) ХОМУТ	1	(A) CLIP	2003060 ЧЕРНЫЙ	
		У	94530046	-	S	S	-	&LQ2		1	20030605 ЧЕРНЫЙ		
			09401-15412	-	S	S	-			1	2002102 СЕРЕБРЯННЫЙ		
		У	94530039	-	S	S	-	&LQ2		1	20021028 СЕРЕБРЯННЫЙ		
			[15] 96239413	-	S	S	-	22D021 &LQ2	(P) ШЛАНГ ВЕНТИЛЯЦИОННЫЙ	1	(A) HOSE-PCV		
			[16] 18118A78B01-000	-	S	S	-	43C30 &LQ2	(P) КЛАПАН ВЕНТИЛЯЦИОННЫЙ	1	(A) VALVE-PCV		
			94580183	-	S	S	-	&LQ2		1			
			[17] 96239412	-	S	S	-	21E028 &LQ2	(P) ШЛАНГ САПУННЫЙ	1	(A) HOSE-BREATHER		
		У	94530036	-	S	S	-	09401 &LQ2	(P) ХОМУТ	1	(A) CLIP-PCV HOSE	2004022	



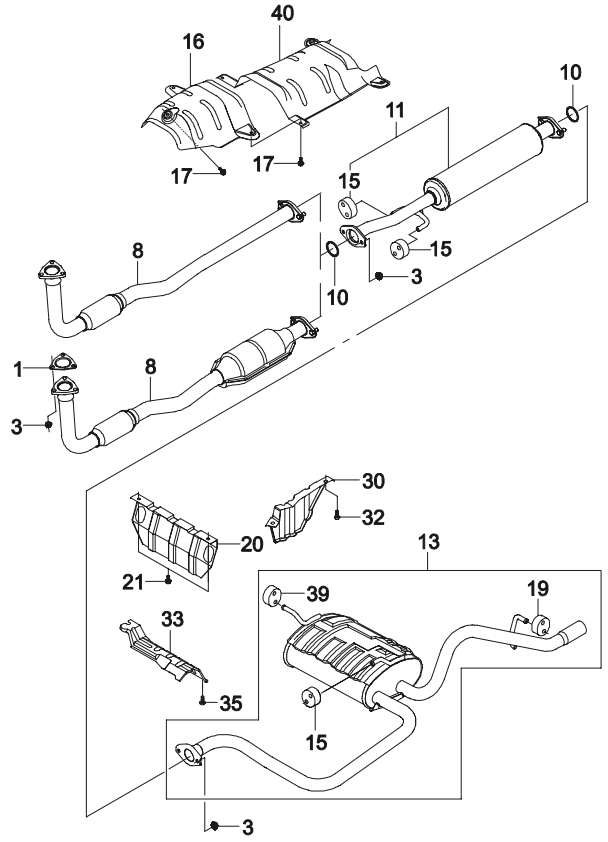
2456	ВАКУУМНЫЕ ШЛАНГИ (1.0MPI) VACUUM HOSE(1.0MPI)	В З Т	№ ПОЗИЦИИ		КОД / К		НАИМЕНОВАНИЕ				К О Д / Д		
			НОМЕР ДЕТАЛИ	К П П	МОДЕЛЬ			КОМПЛЕКТАЦИЯ	Л / П Л	ПРИМЕНЕНИЕ		ПРИМЕЧАНИЕ	
					S	S E	S D			С			ПО
			[01] 96325870	М	-	-	S	(P) ДАТЧИК ВАКУУМНЫЙ &LQ4&M81	1	20040901	(A) SENSOR A-VACUUM		
			[03] 94500406	М	-	-	S	(P) БОЛТ &LQ4&M81	1	20040901	(A) BOLT		
			[09] 96603770	М	-	-	S	(P) ШЛАНГ ВАКУУМНЫЙ №2 &LQ4&M81	1	20040901	(A) HOSE-VACUUM,NO2 X-TYPE		
			[10] 96611287	М	-	-	S	(P) ШЛАНГ ВАКУУМНЫЙ №1 &LQ4&M81	1	20040901	(A) HOSE-VACUUM,NO1		
			[11] 94530683	М	-	-	S	(P) ХОМУТ &LQ4&M81	4	20040901	(A) CLIP		
			[15] 96517826	М	-	-	S	(P) ШЛАНГ ВЕНТИЛЯЦИОННЫЙ &LQ4&M81	1	20040901	(A) HOSE-PCV		
			[16] 94580183	М	-	-	S	(P) КЛАПАН ВЕНТИЛЯЦИОННЫЙ &LQ4&M81	1	20040901	(A) VALVE-PCV		
			[17] 96325704	М	-	-	S	(P) ШЛАНГ САПУННЫЙ &LQ4&M81	1	20040901	(A) HOSE BREATHER		
			[20] 96610316	М	-	-	S	(P) ШЛАНГ САПУННЫЙ &LQ4&M81	1	20040901	(A) HOSE BREATHER		



2461	ВЫПУСК ОТРАБОТАВШИХ ГАЗОВ EXHAUST PIPE LINE	В З Т	№ ПОЗИЦИИ	КОД / К	НАИМЕНОВАНИЕ				К О Д / Д			
			НОМЕР ДЕТАЛИ	К П П	МОДЕЛЬ	КОМПЛЕКТАЦИЯ	Л / П	К О Л		ПРИМЕНЕНИЕ		ПРИМЕЧАНИЕ
										С	ПО	
			[01] 96314232		22A016	(P) ПРОКЛАДКА ПРИЕМНОЙ ТРУБЫ		1		(A) GASKET-EXH,FRT PIPE		
			[03] 09160-06088-000		08311	(P) ГАЙКА		7	2003122	(A) NUT-HEXAGON LOCK		
		Y	94515062		S S S			7	20031229			
			[08] 96340224	M	22A002	(P) ТРУБА ПРИЕМНАЯ ГЛУШИТЕЛЕЙ		1		(A) PIPE A-FRONT EXHAUST	CE	
			96567436	M	S S -	&LQ2&NN7		1			CE	
			96567433	M	S S -	&LQ2&NN4		1			CJ	
		Y	96570729	M	S S -	&LQ2&NN4		1	20020606			
			96569559	A	- O -	&LQ2&NN7&ML4		1	20030901		CM	
			96567434	M	- - S	&LQ4&M81&NN4		1	20040901		CK	
			96571321	M	- - S	&LQ4&M81&NN7		1	20040901		CC	
			[10] 96317836		22B006	(P) ПРОКЛАДКА		2		(A) GASKET-EXHAUST,MUFFLER		
			[11] 96565751		22C001	(P) ГЛУШИТЕЛЬ ПЕРЕДНИЙ В СБОРЕ		1	2002060	(A) MUFFLER SET-EXH,FRT	MI	
		Y	96570734		S S S			1	20020606			
			[13] 96564100		22C002	(P) ГЛУШИТЕЛЬ ЗАДНИЙ В СБОРЕ		1	2002112	(A) MUFFLER SET-EXHAUST,REAR	MJ	
		Y	96570739		S S -	&LQ2&NN7		1	20021128	НЕ ЭТОПЛИВО		
			96565756		S S -	&LQ2&NN7		1	20021128	НЕ ЭТОПЛИВО		
			96565756		S S -	&LQ2&NN4		1	2002053	ЭТОПЛИВО	MM	
		Y	96570738		S S S	&LQ2&NN4		1	20020601	ЭТОПЛИВО		
			96603787	M	- - S	&LQ4&NN7		1	20040901	НЕ ЭТОПЛИВО		
			[15] 14281-78010-000		22A015	(P) СЕРЬГА ГЛУШИТЕЛЯ		4	2004030	(A) MOUNTING-MUFFLER		
		Y	94580156		S S S			4	20040310			
			[16] 96316784		22B004	(P) ЩИТ КАТАЛИТИЧЕСКОГО НЕЙТРАЛИЗАТОРА		1		(A) SHIELD-PROTV,CONV,CTLTC		
					S S S	&NN7		1				
			[17] 01957-06100-000		01957	(P) БОЛТ		5	2004030	(A) BOLT-DR HEXAGON FLANGE		
		Y	94500396		S S S	&NN7		5	20040310			
			[19]		22C017	(P) СЕРЬГА ГЛУШИТЕЛЯ				(A) MOUNTING-MUFFLER		



2461	ВЫПУСК ОТРАБОТАВШИХ ГАЗОВ EXHAUST PIPE LINE	В З Т	№ ПОЗИЦИИ	КОД / К	НАИМЕНОВАНИЕ				К О Д / Д		
			НОМЕР ДЕТАЛИ	К П П	МОДЕЛЬ	КОМПЛЕКТАЦИЯ	Л / П Л	ПРИМЕНЕНИЕ		ПРИМЕЧАНИЕ	
								С			ПО
			96316782	- S S S				1			
			[20]		22C011	(P) ЩИТ ЗАДНЕГО ГЛУШИТЕЛЯ				(A) SHIELD-PROTV,RR MUFFLER	
			96316786	- S S S				1			
			[21]		01957	(P) БОЛТ				(A) BOLT-DR HEXAGON FLANGE	
			01957-06100-000	- S S S				2	2004030		
			Y 94500396	- S S S				2	20040310		
			[30]			(P) ЩИТ ТРУБЫ ГЛУШИТЕЛЯ				(A) SHIELD-PROTV,RR MUL RH	
			96289332	- S S S		-FUEL STEEL TANK		1			
			[32]			(P) БОЛТ				(A) BOLT-SHIELD RR MUF RH	
			09137-08005	- S S S				1	2004030		
			Y 94520569	- S S S				1	20040310		
			[39]		22C017	(P) СЕРЬГА ГЛУШИТЕЛЯ				(A) MOUNTING-MUFFLER	
			96348858	- S S S				1			
			[40]		22B004	(P) ЩИТ ТЕРМОИЗОЛЯЦИОННЫЙ				(A) SHIELD-PROTV,U/BODY NO.1	
			96336763	- S S S				1			



2510	ЭЛЕКТРОННОЕ УПРАВЛЕНИЕ EMISSION CONTROL	В З Т	№ ПОЗИЦИИ		КОД / К		НАИМЕНОВАНИЕ				К О Д / Д			
			НОМЕР ДЕТАЛИ	К П П	МОДЕЛЬ			КОМПЛЕКТАЦИЯ	Л / П	К О Л		ПРИМЕНЕНИЕ		ПРИМЕЧАНИЕ
					S	S E	S D					С	ПО	
		[01]		23A001	(P) БЛОК ЭЛЕКТРОННОГО УПРАВЛЕНИЯ	(A) ECU-0.8L MPI								
		96389098	M	A	A	-	&LQ2&NN7-EMB		1				2W	
		96389099	M	A	A	-	&LQ2-CA1/EMB		1				3W	
		96643662	A	-	O	-	&LQ2&ML4&NN4		1	20030901				
		96643663	A	-	O	-	&LQ2&ML4&NN7		1	20030901				
		96643664	M	-	-	S	&LQ4&M81&NN4		1	20040901				
		96643665	M	-	-	S	&LQ4&M81&NN7		1	20040901				
		[02]		23A002	(P) КРОНШТЕЙН	(A) BRACKET A-ECU MODULE LWR								
		96567391	-	S	S	S			1					
		[03]		33B001	(P) БЛОК УПРАВЛЕНИЯ КОРОБКОЙ ПЕРЕДАЧ	(A) TCM								
		96562563	A	-	O	-	&LQ2&ML4&NN7		1	20030901				
		[05]		01954	(P) БОЛТ	(A) BOLT-MODULE MTG								
02804-06163-000	-	S	S	S			6	2002031						
Y 94500724	-	S	S	S			6	20020319						
[06]					(P) ИММОБИЛАЙЗЕР	(A) MODULE-IMMOBILIZER								
96322350	-	-	O	O	&EMB-CAL		1							
[07]					(P) ЭЛЕКТРОПРОВОДКА ИММОБИЛАЙЗЕРА	(A) WIRE A-IMMOBILIZER								
96259288	-	-	O	O	&EMB		1							
[11]					(P) УСИЛИТЕЛЬ ИММОБИЛАЙЗЕРА	(A) HEAD AMP A-IMMOBILIZER								
96564093	-	-	O	O	&EMB&CAL		1							
[12]					(P) КРНШТЕЙН	(A) BRKT A-ECU & HARNESS								
96567413	-	S	S	S			1	2002102						
Y 96567414	-	S	S	S			1	20021028						