

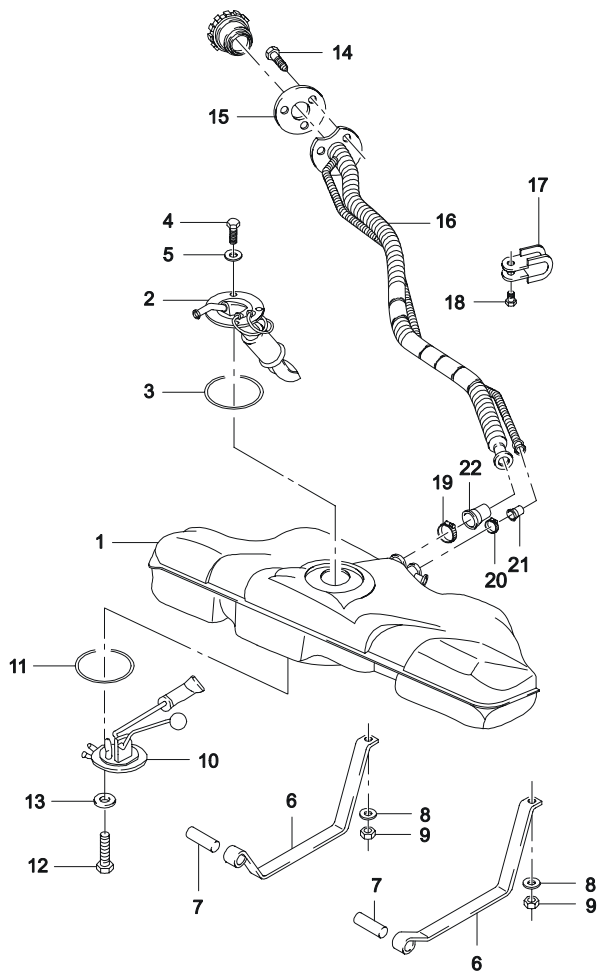
2**УПРАВЛЕНИЕ ДВИГАТЕЛЕМ**

- 2110 ТОПЛИВНЫЙ БАК
- 2120 ТОПЛИВОПРОВОДЫ I
- 2122 ТОПЛИВОПРОВОДЫ II
- 2130 ПОГЛОТИТЕЛЬ ПАРОВ ТОПЛИВА
- 2210 РАДИАТОР
- 2220 ВЕНТИЛЯТОР СИСТЕМЫ ОХЛАЖДЕНИЯ
- 2230 СИСТЕМА ОХЛАЖДЕНИЯ (1.5 SOHC)
- 2231 СИСТЕМА ОХЛАЖДЕНИЯ (1.5 DOHC)
- 2410 ВОЗДУХОПОДАЧА
- 2450 ВАКУУМНЫЕ ШЛАНГИ (1.5 SOHC)
- 2451 ВАКУУМНЫЕ ШЛАНГИ (1.5 DOHC)
- 2460 ВЫПУСК ОТРАБОТАВШИХ ГАЗОВ
- 2510 ЭЛЕКТРОННОЕ УПРАВЛЕНИЕ

2110

ТОПЛИВНЫЙ БАК

FUEL TANK

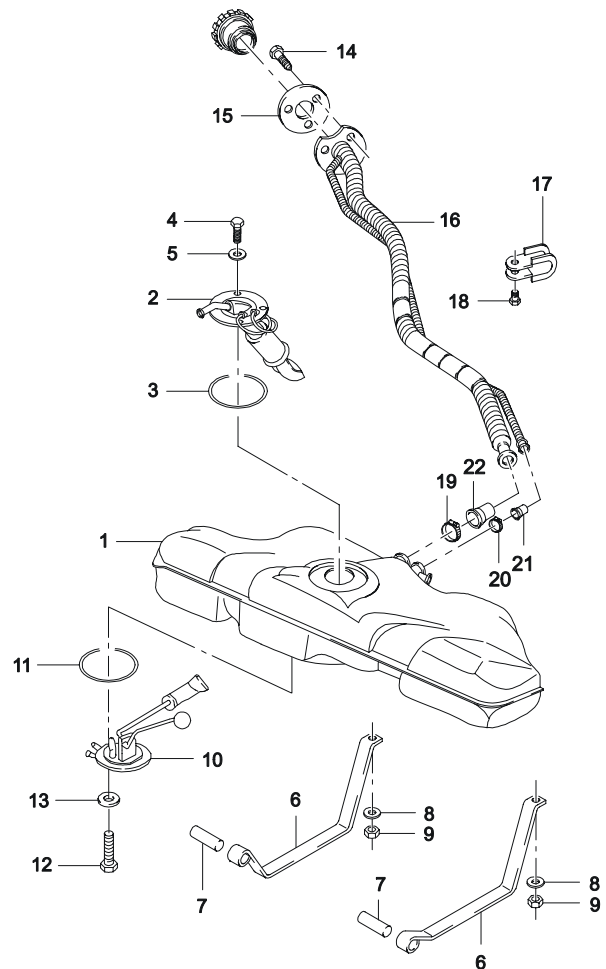


В З Т	№ ПОЗИЦИИ НОМЕР ДЕТАЛИ	МОДЕЛЬ				КОМПЛЕКТАЦИЯ	Л / К П / Л		ПРИМЕНЕНИЕ		ПРИМЕЧАНИЕ	К О Д / Д
		I	II	III	IV		С	ПО				
									НАИМЕНОВАНИЕ			
	[01] 96184650	(P)	BAK TOPLIVNYI				(A)	TANK A-FUEL				
	-	S	S	S	S	&LX6-KL9	1					
	96288064	-	S	S	S	S	&LX6&L43-KL9	1	20010907			
	[02] 96180483	(P)	NACOC TOPLIVNYI				(A)	PUMP-FUEL				
	-	S	S	S	S		1					
O	96350078	-	S	S	S	S	1					
O	96494976	-	S	S	S	S	1	20020909				
	[03] 90232009	(P)	PROKLADKA TOPLIVNOGO NACOSA				(A)	SEAL-FUEL PUMP				
	-	S	S	S	S		1					
	[04] 96144690	(P)	VINT KREPLENIYA TOPLIVNOGO NACOSA				(A)	SCREW-FUEL PUMP				
	-	S	S	S	S		6			M5X10		
	[05] 90281104	(P)	SHAYBA				(A)	WASHER-FUEL PUMP				
	-	S	S	S	S		6					
	[06] 96081644	(P)	XOMUT KREPLENIYA TOPLIVNOGO BAKA				(A)	STRAP-FUEL TANK				
	-	S	S	S	S		ЛВ 1					
	96081645	-	S	S	S	S	ПР 1					
	[07] 11019402	(P)	PALETS USTANOVOCNYI				(A)	PIN-DOWEL				
	-	S	S	S	S		2			8X60		
	[08] 11010094	(P)	SHAYBA				(A)	WASHER				
	-	S	S	S	S		2	19970204	8.4			
	[09] 10080312	(P)	GAJKA SPECIYALNAYA				(A)	NUT-SPECIAL				
	-	S	S	S	S		2	19970430				
	96230935	-	S	S	S	S	2	19970131				
Y	10080312	-	S	S	S	S	2	19970201	19970430			
Y	09159-08010	-	S	S	S	S	2	19970501	20030425	M8X1.25		
Y	94515365	-	S	S	S	S	2	20030428		M8X1.25		
	[10] 96098514-A	(P)	DATCIK UKAZATELYA UROVNYA TOPLIVA				(A)	SENDER-FUEL				
	-	S	S	S	S		1	20020106	5 БОЛТОВ			
N	96222265	-	S	S	S	S	1	20020107	3 БОЛТА		FC	
	[11] 96350049	(P)	PROKLADKA DATCIKA UKAZATELYA				(A)	SEAL-FUEL SENDER				
	-	S	S	S	S		1					
	[12] 11038542	(P)	VINT KREPLENIYA DATCIKA UKAZATELYA				(A)	SCREW-FUEL SENDER				
	-	S	S	S	S		3			M5X8		
	[13] 90281104	(P)	SHAYBA DATCIKA UKAZATELYA				(A)	WASHER-FUEL SENDER				
	-	S	S	S	S		3					
	[14] 11058822	(P)	VINT				(A)	SCREW				
	-	S	S	S	S		3					

2110

ТОПЛИВНЫЙ БАК

FUEL TANK

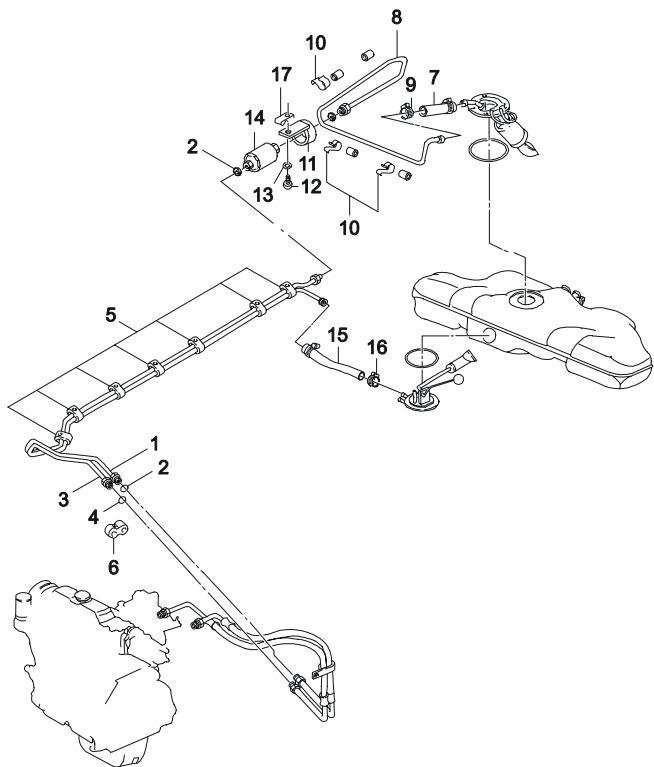


В З Т	№ ПОЗИЦИИ		НАИМЕНОВАНИЕ						К О Д / Д				
	НОМЕР ДЕТАЛИ	Д В Г	МОДЕЛЬ				КОМПЛЕКТАЦИЯ	Л / П		К О Л	ПРИМЕНЕНИЕ		ПРИМЕЧАНИЕ
			I	II	III	IV					С	ПО	
	[15]	(P) ПРОКЛАДКА ТОПЛИВОЗАЛИВНОЙ ГОРЛОВИНЫ									(A) SEAL-FUEL FILLER TUBE		
	96180643	-	S	S	S	S			1				
	[16]	(P) ТРУБА ТОПЛИВОЗАЛИВНАЯ									(A) TUBE-FUEL FILLER		
	96180420	-	S	S	S	S	&NM7		1			ЭТИЛИРОВАННОЕ ТОПЛИВО РВ	
	96180419	-	S	S	S	S	&NN6		1	20010501		НЕЭТИЛИРОВАННОЕ ТОПЛИВО	
	[17]	(P) ЗАЖИМ ТОПЛИВОЗАЛИВНОЙ ТРУБЫ									(A) CLAMP-FUEL FILLER		
	90411334	-	S	S	S	S			1				
	[18]	(P) БОЛТ ШЕСТИГРАННЫЙ									(A) BOLT-HEXAGONAL		
	11043323	-	S	S	S	S			1			M8X1.25	
	[19]	(P) ХОМУТ ТОПЛИВОЗАЛИВНОЙ ТРУБЫ									(A) CLAMP-HOSE		
	96143191	-	S	S	S	S			1	19991109		32-50	
	Y 09402-55501	-	S	S	S	S			1	19991110		32-50	
	[20]	(P) ХОМУТ ТРУБКИ ВЕНТИЛЯЦИИ ТОПЛИВНОГО БАКА									(A) CLAMP-HOSE		
	11091411	-	S	S	S	S			1	19970331		16X9	
	Y 09402-25501	-	S	S	S	S			1	19970431 20030608		32-50	
	Y 94530122	-	S	S	S	S			1	20030609		32-50	
	[21]	(P) ПЕРЕХОДНИК МАЛЫЙ									(A) ADAPTOR-SMALL		
	96180562	-	S	S	S	S			1				
	[22]	(P) ПЕРЕХОДНИК БОЛЬШОЙ									(A) ADAPTOR-LARGE		
	96180561	-	S	S	S	S			1				
	[23]	(P) ФИЛЬТР ПОД Т/НАСОСОМ									(A) FILTER-FUEL		
	96183953	-	S	S	S	S			1				

2120

ТОПЛИВОПРОВОДЫ I

FUEL LINE I

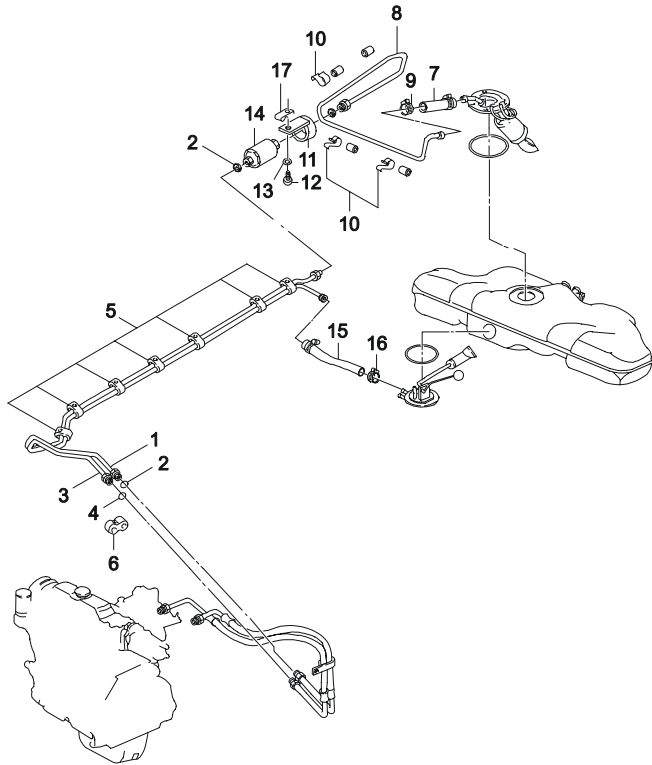


В З Т	№ ПОЗИЦИИ	НАИМЕНОВАНИЕ							К О Д / Д					
		НОМЕР ДЕТАЛИ	Д В Г	МОДЕЛЬ				КОМПЛЕКТАЦИЯ		Л / П	К О Л	ПРИМЕНЕНИЕ		ПРИМЕЧАНИЕ
				I	II	III	IV					С	ПО	
	[01] 96350028	(P) ТРУБКА ПОДАЮЩАЯ ТОПЛИВНАЯ - S S S S					&LX6&L43	(A) PIPE-FUEL, FEEDING 1					Включая позицию #2	
	[02] 22514722	(P) КОЛЬЦО ТОПЛИВНОЙ ТРУБКИ - S S S S						(A) O RING-FUEL PIPE 1						
	[03] 96181655	(P) ТРУБКА-ОБРАТКА, ТОПЛИВНАЯ - S S S S					&LX6&L43	(A) PIPE-FUEL RETURN PIPE 1					Включая позицию #4	
	[04] 22514722	(P) КОЛЬЦО ТОПЛИВНОЙ ТРУБКИ - S S S S						(A) O RING-FUEL PIPE 1						
	[05] 90304665	(P) УПЛОТНИТЕЛЬ - S S S S						(A) GROMMET 6						
	[06] 90250313	(P) УПЛОТНИТЕЛЬ - S S S S						(A) GROMMET 1 20000920						
Y	90250313U	- S S S S						1 20000921						
	[07] 96122454	(P) ШЛАНГ - S S S S						(A) HOSE 1						
	[08] 96350064	(P) ТРУБКА ТОПЛИВНАЯ - S S S S						(A) PIPE-FUEL 1						
	[09] 11088302	(P) ХОМУТ ТОПЛИВНОЙ ТРУБКИ - S S S S						(A) CLAMP-HOSE 2 19961231 LC 12-16						
Y	09402-16502	- S S S S						2 19970101 20030326 LC 12-16						
Y	94530117	- S S S S						2 20030327 LC 12-16						
	[10] 90142532	(P) ЗАЖИМ ПРУЖИННЫЙ - S S S S						(A) FASTENER-SPRING 3						
	[11] 96144289	(P) КРОНШТЕЙН ТОПЛИВНОГО ФИЛЬТРА - S S S S						(A) BRACKET-FUEL FILTER 1						
	[12] 96143934	(P) ВИНТ - S S S S						(A) SCREW 1 M8X18						
	[13] 11024213	(P) ШАЙБА - S S S S						(A) WASHER 1 9						
	[14] 25055129	(P) ФИЛЬТР ТОПЛИВНЫЙ - S S S S						(A) FILTER-FUEL 1						
Y	96130396	- S S S S						1						
	[15] 96182489	(P) ШЛАНГ - S S S S						(A) HOSE 1 DIA 7.14 L=330						
	[16] 11083382	(P) ХОМУТ - S S S S						(A) CLAMP-HOSE 1 19961231 LC 12-16						
Y	09402-16502	- S S S S						1 19970101 19020326 LC 12-16						

2120

ТОПЛИВОПРОВОДЫ I

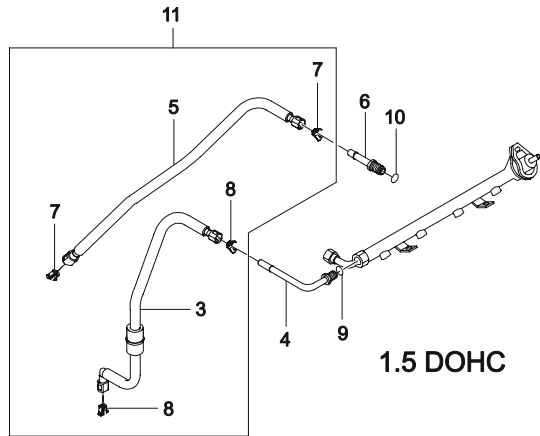
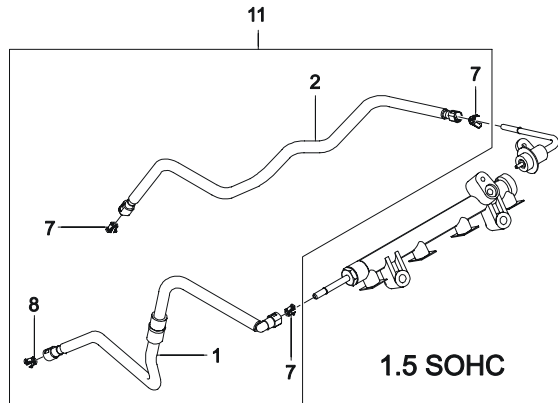
FUEL LINE I



В З Т	№ ПОЗИЦИИ		НАИМЕНОВАНИЕ						К О Д / Д				
	НОМЕР ДЕТАЛИ	Д В Г	МОДЕЛЬ				КОМПЛЕКТАЦИЯ	Л / П		К О Л	ПРИМЕНЕНИЕ		ПРИМЕЧАНИЕ
			I	II	III	IV					С	ПО	
	[16]	(P) ХОМУТ									(A) CLAMP-HOSE		
Y	94530117	-	S	S	S	S					1 20030327		LC 12-16
	[17]	(P) ФИКСАТОР									(A) CLIP		
	09291082	-	S	S	S	S					1		

2122

ТОПЛИВОПРОВОДЫ II
FUEL LINE II (PLASTIC FUEL LINE)

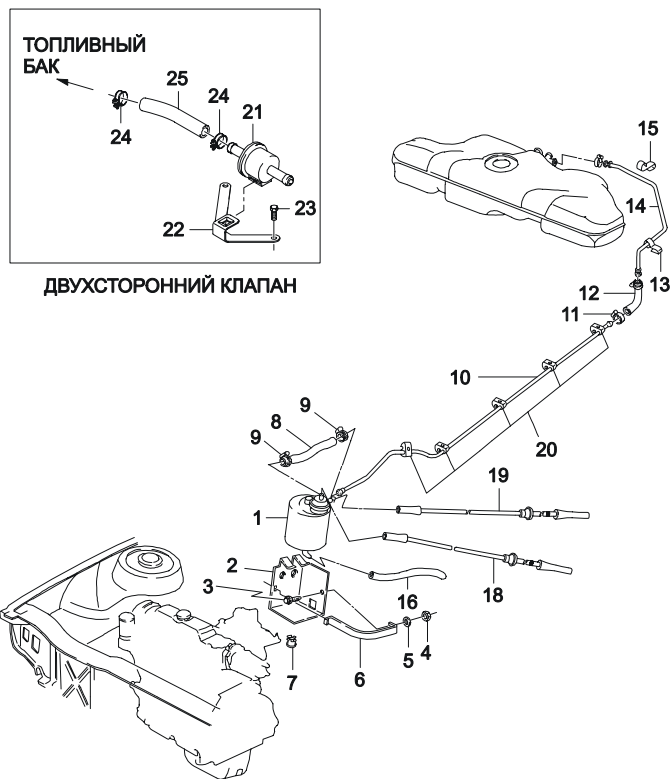


В З Т	№ ПОЗИЦИИ		НАИМЕНОВАНИЕ						К О Д / Д				
	НОМЕР ДЕТАЛИ	Д В Г	МОДЕЛЬ				КОМПЛЕКТАЦИЯ	Л / П		К О Л	ПРИМЕНЕНИЕ		ПРИМЕЧАНИЕ
			I	II	III	IV					С	ПО	
	[01] 96351561	(P)	S	S	S	-	-	&LX6	(A) HOSE-FUEL FEEDING,FRONT	1		1,5 М, ВКЛЮЧАЯ #7,8	
	[02] 96181229	(P)	S	S	S	-	-	&LX6	(A) HOSE-FUEL RETURN	1		1,5 М, ВКЛЮЧАЯ #7	
	[03] 96351564	(P)	D	-	-	S	S	&L43	(A) HOSE-FUEL FEEDING,FRONT	1	20020801	1,5D, ВКЛЮЧАЯ #8	SB
	[04] 96350032	(P)	D	-	-	S	S	&L43	(A) PIPE A-ADAPTOR,FEEDING	1	20020801	1,5D, ВКЛЮЧАЯ #9	
	[05] 96181234	(P)	D	-	-	S	S	&L43	(A) HOSE-FUEL RETURN	1	20020801	1,5D, ВКЛЮЧАЯ #7	RB
	[06] 96183311	(P)	D	-	-	S	S	&L43	(A) PIPE A-ADAPTOR,RETURN	1		1,5D, ВКЛЮЧАЯ #10	
	[07] HP-9P-86020	(P)	-	S	S	S	S	&LX6&L43	(A) RETAINER	1		DIA=9.5 mm	
	[08] HP-9P-86019	(P)	-	S	S	S	S	&LX6&L43	(A) RETAINER	1		DIA=8 mm	
	[09] 22514722	(P)	-	S	S	S	S	&LX6&L43	(A) O RING	1			
	[10] 25516256	(P)	-	-	-	S	S		(A) O RING	1	20020801		
	[11] 96351563	(P)	S	S	S	-	-	&LX6	(A) JAMPER A	1			
	96351565	(P)	D	-	-	S	S	&L43		1	20020801		

2130

ПОГЛОТИТЕЛЬ ПАРОВ ТОПЛИВА

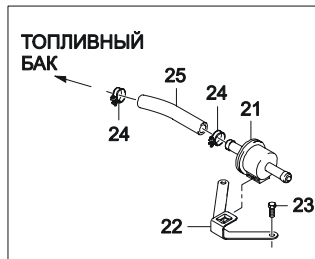
CANISTER&FUEL VACUUM



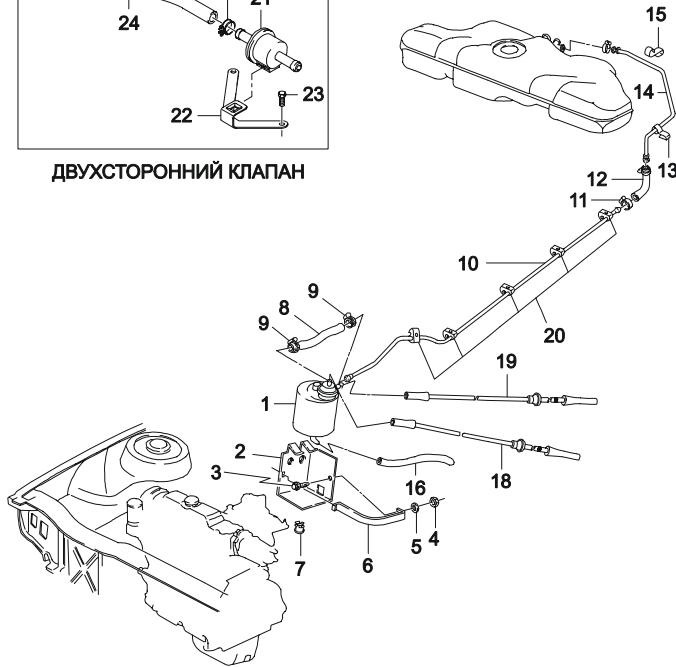
№ ПОЗИЦИИ	НАИМЕНОВАНИЕ										К О Д / Д		
	НОМЕР ДЕТАЛИ	Д В Г	МОДЕЛЬ				КОМПЛЕКТАЦИЯ	Л / П	К О Л	ПРИМЕНЕНИЕ		ПРИМЕЧАНИЕ	
			I	II	III	IV				С			ПО
[01] 96180476	(P) ПОГЛОТИТЕЛЬ - S S S S					ПАРОВ ТОПЛИВА &CA1&NN6				(A) CANISTER-FUEL VAPOR 1 20010501			
[02] 96144553	(P) КРОНШТЕЙН - S S S S					&CA1&NN6				(A) BRACKET-CANISTER 1 20010501			
[03] 11048281	(P) ВИНТ - S S S S					&CA1&NN6				(A) SCREW 2 20010501	M8X18 Z3		
[04] 11040193	(P) ГАЙКА - S S S S					&CA1&NN6				(A) NUT 1 20010501	M8X1.25		
[05] 09160-08011	(P) ШАЙБА - S S S S					&CA1&NN6				(A) WASHER 1 20010501 20041124	8.4		
[06] 96111103	(P) РЕМШОК КРЕПЕЖНЫЙ - S S S S					&CA1&NN6				(A) STRAP-CANISTER 1 20010501			
[07] 90080307	(P) ГАЙКА - S S S S					&CA1&NN6				(A) NUT-CAGE 2 20010501 20031216			
Y 94580514	- S S S S					&CA1&NN6				2 20031217			
[08] 96110625	(P) ШЛАНГ - S S S S					&CA1&NN6				(A) HOSE 1 20010501	7.14 L=250mm		
[09] 96144542	(P) ХОМУТ - S S S S					&CA1&NN6				(A) CLAMP-SPRING 2 20010501	12.7		
[10] 96184906	(P) ТРУБКА К ПОГЛОТИТЕЛЮ - S S S S					&CA1&NN6				(A) PIPE-FUEL VAPOR 1 20010501			
[11] 96144542	(P) ЗАЖИМ - S S S S					&CA1&NN6				(A) CLAMP-HOSE 1 20010501	LC 12.7		
[12] 96182488	(P) ШЛАНГ - S S S S					&CA1&NN6				(A) HOSE-VENTILATION 1 20010501			
[13] 90142532	(P) ЗАЖИМ ПРУЖИННЫЙ - S S S S					&CA1&NN6				(A) FASTENER-SPRING 1 20010501			
[14] 96184880	(P) ТРУБКА ОТ БАКА - S S S S					&CA1&NN6				(A) PIPE-VENTILATION 1 20010501			
[15] 90265138	(P) ЗАЖИМ ПРУЖИННЫЙ - S S S S					&CA1&NN6				(A) FASTENER-SPRING 1 20010501			
[16] 90183467	(P) ШЛАНГ ВЕНТИЛЯЦИОННЫЙ - S S S S					&CA1&NN6				(A) HOSE-CANISTER VENTILATION 1 20010501			
[18] 96144037	(P) ТРУБКА ВАКУУМНАЯ S S S - -					&CA1&NN6				(A) PIPE-VACUUM 1 20010501	&LX6		
96143211	D - - S S					&CA1&NN6				1 20010501	&L43		
[19]	(P) ШЛАНГ К ДРОССЕЛЮ									(A) HOSE-THROTTLE BODY, FEED			

2130

ПОГЛОТИТЕЛЬ ПАРОВ ТОПЛИВА
CANISTER&FUEL VACUUM

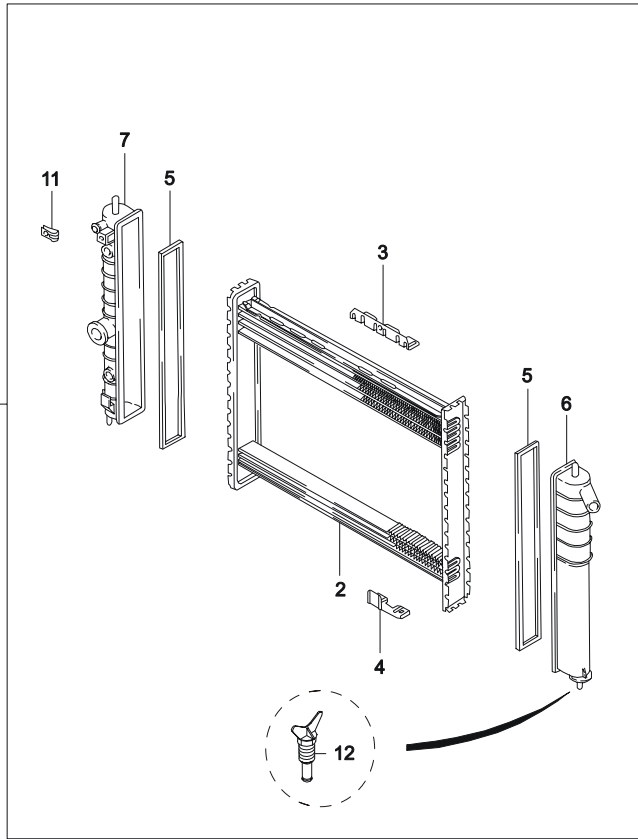


ДВУХСТОРОННИЙ КЛАПАН



В З Т	№ ПОЗИЦИИ	НАИМЕНОВАНИЕ							К О Д / Д					
		НОМЕР ДЕТАЛИ	Д В Г	МОДЕЛЬ				КОМПЛЕКТАЦИЯ		Л / П	К О Л	ПРИМЕНЕНИЕ		ПРИМЕЧАНИЕ
				I	II	III	IV					С	ПО	
	[19]	(P) ШЛАНГ К ДРОССЕЛИЮ										(A) HOSE-THROTTLE BODY,FEED		
	96144036	S S S - - &CA1&NN6										1 20010501	&LX6	
	96181445	D - - S S &CA1&NN6										1 20010501	&L43	
	[20]	(P) ЗАЖИМ										(A) GROMMET		
	03461834	- S S S S &CA1&NN6										3 20010501		
	[21]	(P) КЛАПАН ДВУСТОРОННИЙ										(A) VALVE-2 WAY		
	96180918	- S S S S &NM7-CA1										1		
	[22]	(P) КРОНШТЕЙН										(A) BRACKET-2 WAY VALVE		
	96144758	- S S S S &NM7-CA1										1		
	[23]	(P) ВИНТ										(A) SCREW		
	11050752	- S S S S &NM7-CA1										2	M5X10 Z4	
	[24]	(P) ХОМУТ										(A) CLAMP-SPRING		
	96144542	- S S S S &NM7-CA1										2	12.7	
	[25]	(P) ШЛАНГ										(A) HOSE		
	96144836	- S S S S &NM7-CA1										1	DIA=7,14,L=50	

2210 РАДИАТОР
RADIATOR

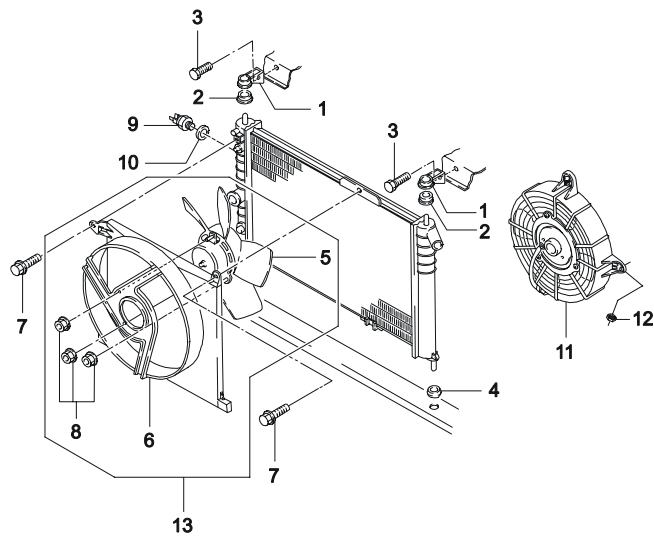


В З Т	№ ПОЗИЦИИ	НАИМЕНОВАНИЕ							К О Д / Д					
		НОМЕР ДЕТАЛИ	Д В Г	МОДЕЛЬ				КОМПЛЕКТАЦИЯ		Л / П	К О Л	ПРИМЕНЕНИЕ		ПРИМЕЧАНИЕ
				I	II	III	IV					С	ПО	
	[01]	(P) РАДИАТОР									(A) RADIATOR A			
	96144847	- S S S S									1 20030623			TY
У	96180782	- S S S S									1 20030624 20050510			
У	96180782U	- S S S S									1 20040621			
	[02]	(P) СЕРДЕЧНИК РАДИАТОРА									(A) CORE A-RADIATOR			
	03096556	- S S S S									1			
У	03090415	- S S S S									1			
	[03]	(P) КРОНШТЕЙН КРЕПЛЕНИЯ РАДИАТОРА, ВЕРХНИЙ									(A) BRACKET-SHROUD MOUNT, UPPER			
	52453749	- S S S S									1			
	[04]	(P) КРОНШТЕЙН КРЕПЛЕНИЯ РАДИАТОРА, НИЖНИЙ									(A) BRACKET-SHROUD MOUNT, LOWER			
	03093542	- S S S S									1			
	[05]	(P) ПРОКЛАДКА ВОДЯНОГО БАЧКА									(A) GASKET-WATER TANK			
	52453739	- S S S S									1			
	[06]	(P) БАЧОК ВПУСКНОЙ									(A) SHELL-INLET TANK			
	03054307	- S S S S									1			
	[07]	(P) БАЧОК ВЫПУСКНОЙ									(A) SHELL-OUTLET TANK			
	03093560	- S S S S									1			
	[11]	(P) ГАЙКА КРЕПЛЕНИЯ КОЖУХА									(A) CLIP-SHROUD			
	52453737	- S S S S									1			
	[12]	(P) КРАН СЛИВНОЙ									(A) COCK-DRAIN			
	00620505	- S S S S									1			

2220

ВЕНТИЛЯТОР СИСТЕМЫ ОХЛАЖДЕНИЯ

COOLING FAN

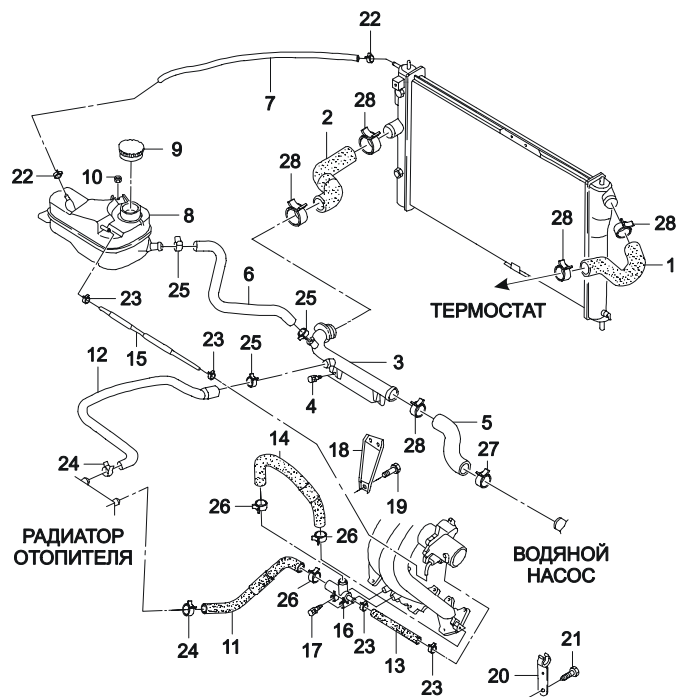


В З Т	№ ПОЗИЦИИ		НАИМЕНОВАНИЕ						К О Д / Д				
	НОМЕР ДЕТАЛИ	Д В Г	МОДЕЛЬ				КОМПЛЕКТАЦИЯ	Л / П		К О Л	ПРИМЕНЕНИЕ		ПРИМЕЧАНИЕ
			I	II	III	IV					С	ПО	
	[01]	(P)	КРОНШТЕЙН РАДИАТОРА							(A) BRACKET-RADIATOR			
	96144748-A	-	S	S	S	S			2		20020304		
У	96144748	-	S	S	S	S			2	20020305	20030602		
У	94581171	-	S	S	S	S			2	20030603	20030615		
У	96144748	-	S	S	S	S			2		20030616		
	[02]	(P)	ПОДУШКА ВЕРХНЯЯ							(A) BUMPER-RAD,UPR			
	96144747	-	S	S	S	S			2		20000911		
У	96144747U	-	S	S	S	S			2		20000912		
	[03]	(P)	ВИНТ							(A) SCREW			
	96180872	-	S	S	S	S			2			M6X15	
	[04]	(P)	ПОДУШКА НИЖНЯЯ							(A) BUMPER-RAD,LWR			
	96144837	-	S	S	S	S			2		20030522		
У	96144837U	-	S	S	S	S			2		20030523		
	[05]	(P)	ВЕНТИЛЯТОР РАДИАТОРА							(A) BLOWER A-RADIATOR			
	96144976	-	S	S	S	S			1		19981120		
У	96353136	-	S	S	S	S			1		19981121		
	[06]	(P)	КОЖУХ ВЕНТИЛЯТОРА							(A) SHROUD-RADIATOR			
	96144965	-	S	S	S	S			1				
	[07]	(P)	ВИНТ							(A) SCREW			
	90324736	-	S	S	S	S			2			M6X15	
	[08]	(P)	ГАЙКА							(A) NUT-HEXAGONAL			
	11086942	-	S	S	S	S			3			M6	
	[09]	(P)	ДАТЧИК ТЕМПЕРАТУРНЫЙ							(A) SWITCH-TEMPERATURE			
	96181814	-	S	S	S	S			1		20030623		
	[10]	(P)	ПРОКЛАДКА							(A) RING-SEAL			
	11079631	-	S	S	S	S			1		20030623	22X27	
	[11]	(P)	ВЕНТИЛЯТОР ВСПОМОГАТЕЛЬНЫЙ В СБОРЕ							(A) BLOWER A-AUXILIARY			
	96164864	-	O	O	O	O	&C60		1		19980322		
У	96256603	-	O	O	O	O	&C60		1		19980323		
	[12]	(P)	ГАЙКА							(A) NUT			
	96163631	-	O	O	O	O	&C60		4		19960531	M5X15	
У	96131479	-	O	O	O	O	&C60		4		19960601	M5X15	
	[13]	(P)	ВЕНТИЛЯТОР РАДИАТОРА В СБОРЕ							(A) BLOWER A			
	96353138	-	S	S	S	S			1				

2230

СИСТЕМА ОХЛАЖДЕНИЯ (1.5 SOHC)

RADIATOR HOSE & PIPE(1.5 SOHC)

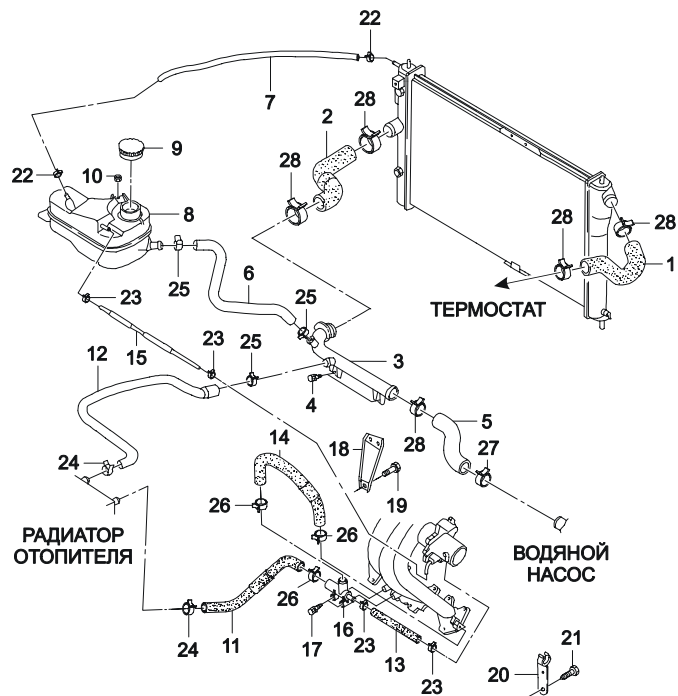


В З Т	№ ПОЗИЦИИ	НАИМЕНОВАНИЕ							К О Д / Д					
		НОМЕР ДЕТАЛИ	Д В Г	МОДЕЛЬ				КОМПЛЕКТАЦИЯ		Л / П	К О Л	ПРИМЕНЕНИЕ		ПРИМЕЧАНИЕ
				I	II	III	IV					С	ПО	
	[01]	(P) ШЛАНГ ВЕРХНИЙ									(A) HOSE-ELBOW,UPPER			
	96180322	S S S - - &LX6								1	20000907			
	96180322U	S S S - - &LX6								1	20000908			
	[02]	(P) ШЛАНГ НИЖНИЙ									(A) HOSE-ELBOW,LOWER			
	96144555	S S S - - &LX6&REF								1				
	[03]	(P) ТРУБКА (РАДИАТОР-НАСОС)									(A) PIPE-RADIATOR&ENGINE			
	96180035	S S S - - &LX6								1				
	[04]	(P) ВИНТ									(A) SCREW			
	11048281	S S S - - &LX6								1	19960831	M8X18Z3		
	Y 01137-08165	S S S - - &LX6								1	19960901	20030411	M8X18Z3	
	Y 94500169	S S S - - &LX6								1	20030414		M8X18Z3	
	[05]	(P) ШЛАНГ (ТРУБКА-ВОДЯНОЙ НАСОС)									(A) HOSE-PIPE&WATER PUMP			
	96180071	S S S - - &LX6								1				
	[06]	(P) ШЛАНГ (ТРУБКА-РАСШИРИТЕЛЬНЫЙ БАЧОК)									(A) HOSE-PIPE&SURGE TANK			
	96180229	S S S - - -JL9								1				
	[07]	(P) ШЛАНГ (РАДИАТОР-РАСШИРИТЕЛЬНЫЙ БАЧОК)									(A) HOSE-RADIATOR&SURGE TANK			
	96184324	S S S - - &LX6								1				
	[08]	(P) БАЧОК РАСШИРИТЕЛЬНЫЙ									(A) TANK-SURGE			
	96181808	S S S - - &LX6								1	20041213			
	O 96428796	S S S - - &LX6								1	20041214			
	[09]	(P) КРЫШКА РАСШИРИТЕЛЬНОГО БАЧКА									(A) CAP-SURGE TANK			
	90409256	S S S - - &LX6								1	19991007			
	Y 96293957	S S S - - &LX6								1	19991008	20031005		
	O 96536649	S S S - - &LX6								1	20031006	20040707		
	Y 96420303	S S S - - &LX6								1	20040708			
	[10]	(P) ГАЙКА									(A) NUT			
	11063471	S S S - - &LX6								2	19961031	M6X18		
	Y 09159-06001	S S S - - &LX6								2	19961101	20030520	M6X18	
	Y 94515350	S S S - - &LX6								2	20030521		M6X18	
	[11]	(P) ШЛАНГ ВПУСКНОЙ ОТОПИТЕЛЯ									(A) HOSE-HEATER FEEDING			
	96148970	S S S - - &LX6								1				
	[12]	(P) ШЛАНГ ВЫПУСКНОЙ ОТОПИТЕЛЯ									(A) HOSE-HEATER RETURN			
	96179610	S S S - - &LX6								1				MA
	[13]	(P) ШЛАНГ КОРПУСА ДРОССЕЛЬНОЙ ЗАСЛОНКИ									(A) HOSE-THROTTLE BODY,FEED			
	96143400	S S S - - &LX6								1				
	[14]	(P) ШЛАНГ (КОЛЛЕКТОР-РАСПРЕДЕЛИТЕЛЬ)									(A) HOSE-MANIFOLD&DISTRIBUTOR			

2230

СИСТЕМА ОХЛАЖДЕНИЯ (1.5 SOHC)

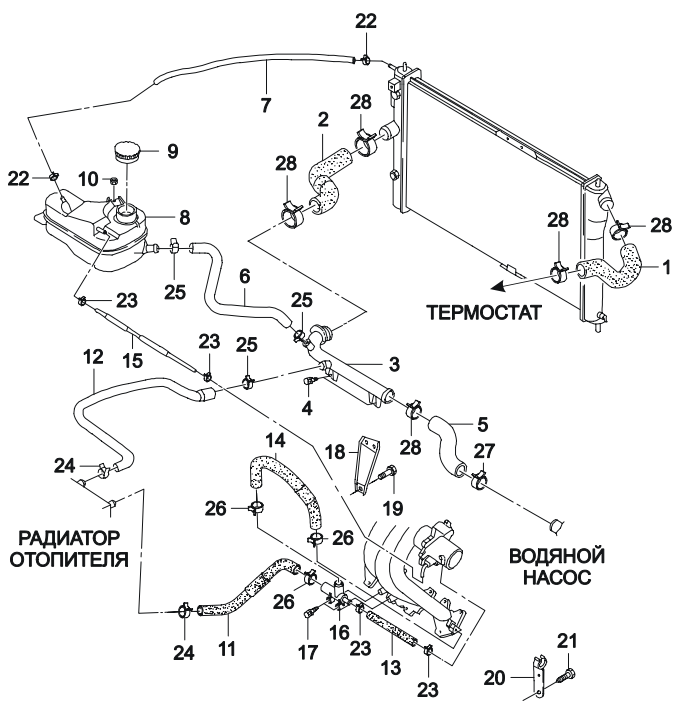
RADIATOR HOSE & PIPE(1.5 SOHC)



В З Т	№ ПОЗИЦИИ		НАИМЕНОВАНИЕ						К О Д / Д				
	НОМЕР ДЕТАЛИ	Д В Г	МОДЕЛЬ				КОМПЛЕКТАЦИЯ	Л / П		К О Л	ПРИМЕНЕНИЕ		ПРИМЕЧАНИЕ
			I	II	III	IV					С	ПО	
	[14]												
	96143402		S	S	S	-	&LX6			1			
	[15]		(P)								(A) HOSE-THROTTLE BODY, RETURN		
	96144906		S	S	S	-	&LX6			1	19960630		HI
Y	96350147		S	S	S	-	&LX6			1	19960701		HI
	[16]		(P)								(A) DISTRIBUTOR-WATER		
	96143583		S	S	S	-	&LX6			1	19990124		
Y	96352644		S	S	S	-	&LX6			1	19990125		
	[17]		(P)								(A) SCREW-HEXAGONAL HEAD		
	96143824		S	S	S	-	&LX6			1	20020731	M10X18Z1	
Y	09116-10001		S	S	S	-	&LX6			1	20020801	20030601	M10X18Z1
Y	94501437		S	S	S	-	&LX6			1	20030602		M10X18Z1
	[18]		(P)								(A) SUPPORT-INTAKE MANIFOLD		
	96143951		S	S	S	-	&LX6			1			
	[19]		(P)								(A) BOLT-W/WASHER		
	11058041		S	S	S	-	&LX6			2	19961231	M8X1.25	
Y	01130-08453		S	S	S	-	&LX6			2	19970101	20030206	M8X1.25
Y	94500137		S	S	S	-	&LX6			2	20030207		M8X1.25
	[20]		(P)								(A) SUPPORT-HEATER RETURN HOSE		
	90240632		S	S	S	-	&LX6			2			
	[21]		(P)								(A) SCREW		
	11069561		S	S	S	-	&LX6			1	19961231	M10X18	
Y	09100-10004		S	S	S	-	&LX6			1	19970101	20030418	M10X18
Y	94500818		S	S	S	-	&LX6			1	20030421		M10X18
	[22]		(P)								(A) CLAMP-SPRING		
	96143374		S	S	S	-	&LX6			2	19961231	15	
Y	09401-13401		S	S	S	-	&LX6			2	19970101	20000710	15
Y	09401-13404		S	S	S	-	&LX6			2	20000711	20030501	15
Y	94530024		S	S	S	-	&LX6			2	20030505		15
	[23]		(P)								(A) CLAMP-SPRING		
	96180863		S	S	S	-	&LX6			4	19961130	17	
Y	09401-15401		S	S	S	-	&LX6			4	19961201	20000905	17
Y	09401-15411		S	S	S	-	&LX6			4	20000906	20030425	17
Y	94530038		S	S	S	-	&LX6			4	20030428		17
	[24]		(P)								(A) CLAMP-SPRING		
	96130857		S	S	S	-	&LX6			2	19961231	25	
Y	09401-20401		S	S	S	-	&LX6			2	19970101	20000920	25

2230

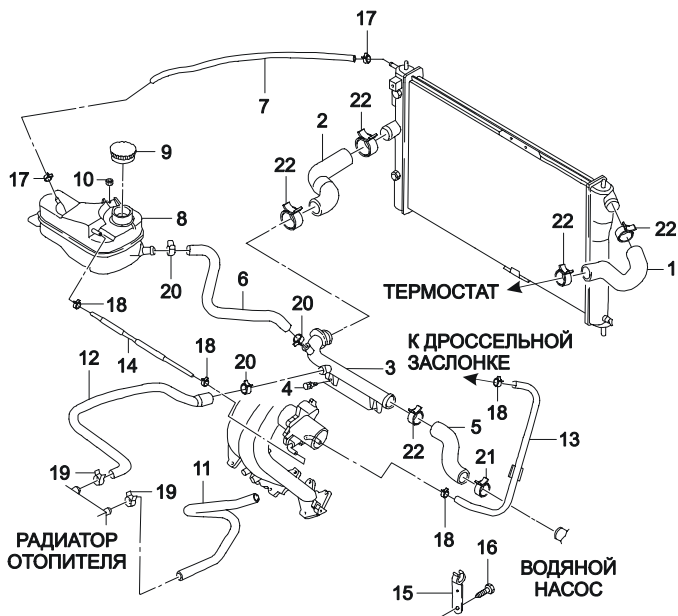
СИСТЕМА ОХЛАЖДЕНИЯ (1.5 SOHC)
RADIATOR HOSE & PIPE(1.5 SOHC)



В З Т	№ ПОЗИЦИИ		НАИМЕНОВАНИЕ						К О Д / Д				
	НОМЕР ДЕТАЛИ	Д В Г	МОДЕЛЬ				КОМПЛЕКТАЦИЯ	Л / П		К О Л	ПРИМЕНЕНИЕ		ПРИМЕЧАНИЕ
			I	II	III	IV					С	ПО	
	[24]	(P) ХОМУТ									(A) CLAMP-SPRING		
Y	09401-20406	S	S	S	-	-	&LX6				2 20000921 20030619	25	
Y	94530055	S	S	S	-	-	&LX6				2 20030501	25	
	[25]	(P) ХОМУТ									(A) CLAMP-SPRING		
	96143375	S	S	S	-	-	&LX6				1 19961231	16-25	
Y	09401-22401	S	S	S	-	-	&LX6				1 19970101	16-25	
	[26]	(P) ХОМУТ									(A) CLAMP-SPRING		
	96130859	S	S	S	-	-	&LX6				1 19961231	27	
Y	09401-23402	S	S	S	-	-	&LX6				1 19970101 20000917	27	
Y	09401-23407	S	S	S	-	-	&LX6				2 20000914 20030519	23	
Y	94530071	S	S	S	-	-	&LX6				2 20030520	23	
	[27]	(P) ХОМУТ									(A) CLAMP-SPRING		
	96143449	S	S	S	-	-	&LX6				1 19961231	40	
Y	09401-35401	S	S	S	-	-	&LX6				1 19970101	40	
	[28]	(P) ХОМУТ									(A) CLAMP-SPRING		
	96180868	S	S	S	-	-	&LX6				5 19961031	44	
Y	09401-38401	S	S	S	-	-	&LX6				5 19961101 20001106	44	
Y	09401-38404	S	S	S	-	-	&LX6				5 20001107 20030411	44	
Y	94530096	S	S	S	-	-	&LX6				5 20030414	44	

2231

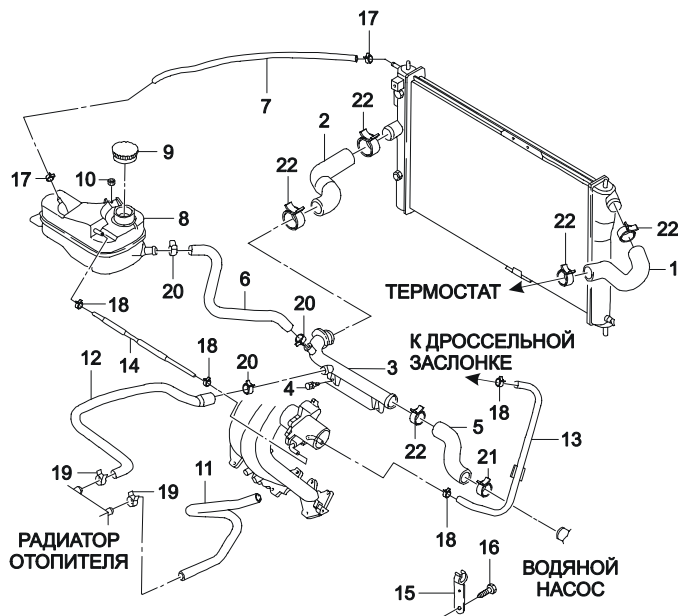
СИСТЕМА ОХЛАЖДЕНИЯ (1.5 ДОНС)
RADIATOR HOSE & PIPE(1.5 ДОНС)



В З Т	№ ПОЗИЦИИ		НАИМЕНОВАНИЕ						К О Д / Д				
	НОМЕР ДЕТАЛИ	Д В Г	МОДЕЛЬ				КОМПЛЕКТАЦИЯ	Л / П		К О Л	ПРИМЕНЕНИЕ		ПРИМЕЧАНИЕ
			I	II	III	IV					С	ПО	
	[01] 96144852	(P) ШЛАНГ ВЕРХНИЙ D - - S S &L43					(A) HOSE-ELBOW,UPPER 1 20020801						
	[02] 96144555	(P) ШЛАНГ НИЖНИЙ D - - S S &L43					(A) HOSE-ELBOW,LOWER 1 20020801						
	[03] 96180035	(P) ТРУБКА (РАДИАТОР-НАСОС) D - - S S &L43					(A) PIPE-RADIATOR,PUMP 1 20020801						
	[04] 01137-08165	(P) ВИНТ D - - S S &L43					(A) SCREW 2 20020801 20030411				M6X18 Z3		
Y	94500169	D - - S S &L43					2 20030414				M6X18 Z3		
	[05] 96180071	(P) ШЛАНГ (ТРУБКА-ВОДЯНОЙ НАСОС) D - - S S &L43					(A) HOSE-PIPE TO WATER PUMP 1 20020801						
	[06] 96180229	(P) ШЛАНГ (РАСШИРИТЕЛЬНЫЙ БАЧОК-КОЛЕНО) D - - S S &L43					(A) HOSE-SURGE TANK TO PIPE 1 20020801						
	[07] 96184324	(P) ШЛАНГ (ТРУБКА-РАСШИРИТЕЛЬНЫЙ БАЧОК) D - - S S &L43					(A) HOSE-RADIATOR TO SURGE TANK 1 20020801						
	[08] 96181808	(P) БАЧОК РАСШИРИТЕЛЬНЫЙ D - - S S &L43					(A) SURGE TANK 1 20020801 20041213						
O	96428796	D - - S S &L43					1 20041214						
	[09] 96293957	(P) КРЫШКА РАСШИРИТЕЛЬНОГО БАЧКА D - - S S &L43					(A) CAP-SURGE TANK 1 20020801 20031005						
O	96536649	D - - S S &L43					1 20031006 20040707						
Y	96420303	D - - S S &L43					1 20040708						
	[10] 08331-41479	(P) ГАЙКА D - - S S &L43					(A) NUT 2 20020801				M6X18		
Y	94535150	D - - S S &L43					2				M6X18		
	[11] 96212626	(P) ШЛАНГ ВПУСКНОЙ ОТОПИТЕЛЯ D - - S S &L43					(A) HOSE-HEATER,FEEDING 1 20020801						
	[12] 96179610	(P) ШЛАНГ ВЫПУСКНОЙ ОТОПИТЕЛЯ D - - S S &L43					(A) HOSE-HEATER,RETURN 1 20020801					MA	
	[13] 96181584	(P) ШЛАНГ К ДРОССЕЛЬНОЙ ЗАСЛОНКЕ D - - S S &L43					(A) HOSE-THROTTLE BODY,FEED 1 20020801						
	[14] 96184627	(P) ШЛАНГ ОТ ДРОССЕЛЬНОЙ ЗАСЛОНКИ D - - S S &L43					(A) HOSE-THROTTLE BODY,RETURN 1 20020801						
	[15] 90240632	(P) КРОНШТЕЙН ШЛАНГА D - - S S &L43					(A) SUPPORT-HEATER RETURN HOSE 1 20020801						
	[16] 09100-10004	(P) БОЛТ D - - S S &L43					(A) BOLT-HEXAGON 1 20020801 20030420						

2231

СИСТЕМА ОХЛАЖДЕНИЯ (1.5 ДОНС)
RADIATOR HOSE & PIPE(1.5 ДОНС)

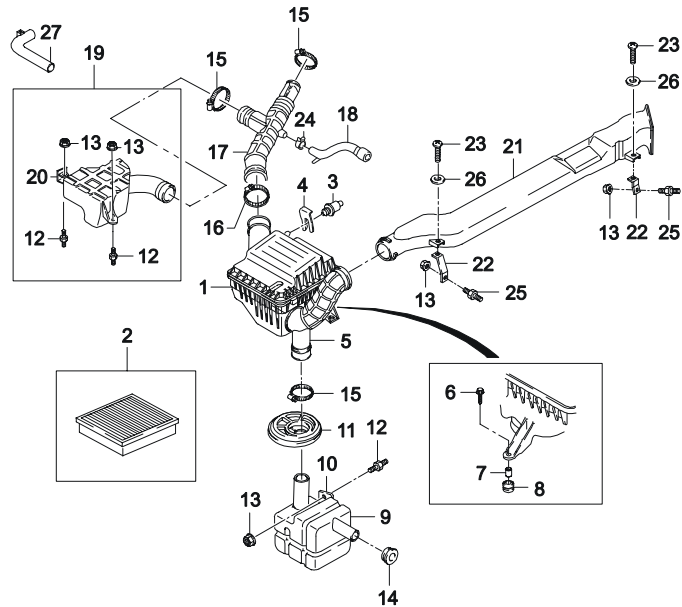


В З Т	№ ПОЗИЦИИ		НАИМЕНОВАНИЕ						К О Д / Д				
	НОМЕР ДЕТАЛИ	Д В Г	МОДЕЛЬ				КОМПЛЕКТАЦИЯ	Л / П		К О Л	ПРИМЕНЕНИЕ		ПРИМЕЧАНИЕ
			I	II	III	IV					С	ПО	
	[16]	(P) БОЛТ									(A) BOLT-HEXAGON		
Y	94500818	D - - S S	&	L	43						1 20030421		
	[17]	(P) ХОМУТ									(A) CLAMP-SPRING		
	09401-13404	D - - S S	&	L	43						2 20020801 20030501	15	
Y	94530024	D - - S S	&	L	43						2 20030505		15
	[18]	(P) ХОМУТ									(A) CLAMP-SPRING		
	09401-15411	D - - S S	&	L	43						2 20020801 20030427	17	
Y	94530038	D - - S S	&	L	43						2 20030428		17
	[19]	(P) ХОМУТ									(A) CLAMP-SPRING		
	09401-20401	D - - S S	&	L	43						2 20020801 20030327	23	
Y	94530093	D - - S S	&	L	43						2 20030404		23
	[20]	(P) ХОМУТ									(A) CLAMP-SPRING		
	09401-22405	D - - S S	&	L	43						3 20020801 20030327	25	
Y	94530064	D - - S S	&	L	43						3 20030404		25
	[21]	(P) ХОМУТ									(A) CLAMP-SPRING		
	09401-35405	D - - S S	&	L	43						1 20020801	40	
	[22]	(P) ХОМУТ									(A) CLAMP-SPRING		
	09401-38404	D - - S S	&	L	43						5 20020801 20030411	44	
Y	94530096	D - - S S	&	L	43						5 20030414		44

2410

ВОЗДУХОПОДАЧА

AIR INTAKE SYSTEM

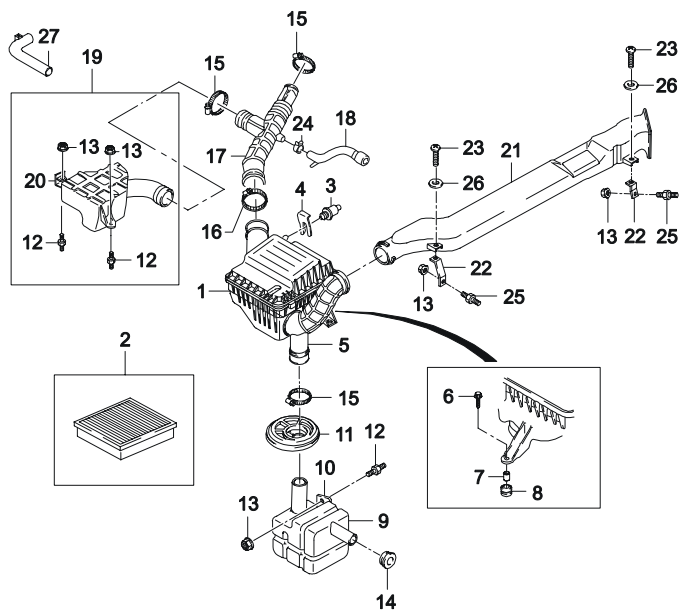


В З Т	№ ПОЗИЦИИ		НАИМЕНОВАНИЕ						К О Д / Д				
	НОМЕР ДЕТАЛИ	Д В Г	МОДЕЛЬ				КОМПЛЕКТАЦИЯ	Л / П		К О Л	ПРИМЕНЕНИЕ		ПРИМЕЧАНИЕ
			I	II	III	IV					С	ПО	
	[01]	(P) ФИЛЬТР ВОЗДУШНЫЙ								(A) AIR CLEANER			
	96143221	S S S - - &LX6								1			БЕЗ ФИЛЬТРУЮЩЕГО ЭЛЕМЕНТА
	96183165	D - - S S &L43								1	20020801		БЕЗ ФИЛЬТРУЮЩЕГО ЭЛЕМЕНТА
	[02]	(P) ЭЛЕМЕНТ ФИЛЬТРУЮЩИЙ								(A) ELEMENT-AIR CLEANER			
	92060868	- S S S S								1			
	[03]	(P) ДАТЧИК ТЕМПЕРАТУРНЫЙ								(A) SENSOR-AIR TEMPERATURE			
	25037223-A	S S S - - &LX6								1			
	[04]	(P) ФИКСАТОР ДАТЧИКА								(A) RETAINER-AIR TEMP SENSOR			
	96143801	S S S - - &LX6								1			
	[05]	(P) МЕМБРАНА СОЕДИНИТЕЛЬНАЯ								(A) BELLOWS-CONNECTION			
	96143222	- S S S S								1			
	[06]	(P) ВИНТ								(A) SCREW			
	11087291	- S S S S								3			M6.3X25Z3
	Y 03152-63323	- S S S S								3	20030430		
	Y 94520308	- S S S S								3	20030501		
	[07]	(P) ВТУЛКА ДИСТАНЦИОННАЯ								(A) SPACER-ISOLATOR			
	96130567	- S S S S								3			
	[08]	(P) ИЗОЛЯЦИЯ ВОЗДУШНОГО ФИЛЬТРА								(A) ISOLATOR-AIR CLEANER			
	96130566	- S S S S								3			
	[09]	(P) РЕЗОНАТОР								(A) RESONATOR			
	96143223	- S S S S								1			
	[10]	(P) КРОНШТЕЙН РЕЗОНАТОРА								(A) BRACKET-RESONATOR			
	96143791	- S S S S								1			
	[11]	(P) МЕМБРАНА СОЕДИНИТЕЛЬНАЯ								(A) GROMMET-WHEEL HOUSE			
	96143508	- S S S S								1			
	[12]	(P) ПОДУШКА								(A) BUMPER			
	96144011	- S S S S								1			
	[13]	(P) ГАЙКА								(A) NUT			
	11063471	- S S S S								2	19961031	M6X18	
	Y 09159-06001	- S S S S								2	19961101	M6X18	
	[14]	(P) ПРОБКА РЕЗОНАТОРА								(A) GROMMET-RESONATOR			
	96143225	- S S S S								1	20000907		
	Y 96143225U	- S S S S								1	20000908		
	[15]	(P) ХОМУТ								(A) CLAMP-HOSE			
	11084471	- S S S S								1	19961031	50-70	
	Y 09402-70501	- S S S S								1	19961101	20030331	50-70

2410

ВОЗДУХОПОДАЧА

AIR INTAKE SYSTEM

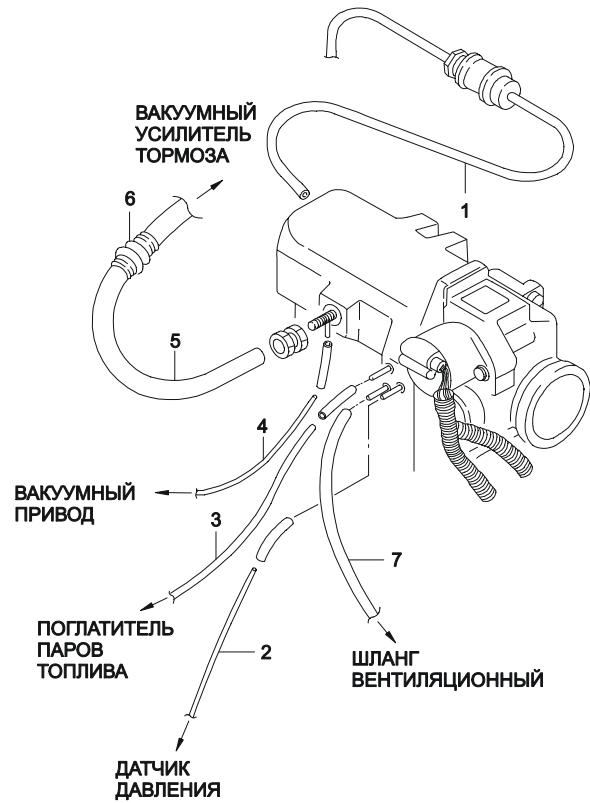


В З Т	№ ПОЗИЦИИ		НАИМЕНОВАНИЕ							К О Д / Д			
	НОМЕР ДЕТАЛИ	Д В Г	МОДЕЛЬ				КОМПЛЕКТАЦИЯ	Л / П	К О Л		ПРИМЕНЕНИЕ		ПРИМЕЧАНИЕ
			I	II	III	IV					С	ПО	
	[15]	(P) ХОМУТ									(A) CLAMP-HOSE		
Y	94530124	- S S S S								1	20030411	50-70	
	[16]	(P) ХОМУТ									(A) CLAMP-HOSE		
	11088331	- S S S S								2	19961031	60-80	
Y	09402-80501	- S S S S								2	19961101 20030410	60-80	
Y	94530125	- S S S S								2	20030411	60-80	
	[17]	(P) ПАТРУБОК ВОЗДУШНОГО ФИЛЬТРА									(A) HOSE-ELBOW,AIR CLEANER		
	96143380	S S S - - &LX6								1			BW
	96238001	D - - S S &L43								1	20020801		
	[18]	(P) ШЛАНГ ВЕНТИЛЯЦИОННЫЙ									(A) HOSE-VENTILATION		
	96180801	S S S - - &LX6								1			
	96144104	D - - S S &L43								1	20020801		AZ
	[19]	(P) РЕЗОНАТОР ВСПОМОГАТЕЛЬНЫЙ									(A) RESONATOR-AUXILIARY		
	96143828	S S S - - &LX6								1			
	96181219	D - - S S &L43								1	20020801		
	[20]	(P) ЗАЖИМ ВСПОМОГАТЕЛЬНОГО РЕЗОНАТОРА									(A) CLIP-AUX RESONATOR		
	96144033	- S S S S								1			
	[21]	(P) ВОЗДУХОЗАБОРНИК ВОЗДУШНОГО ФИЛЬТРА									(A) SNORKEL-AIR CLEANER		
	96180069	- S S S S								1			
	[22]	(P) КРОНШТЕЙН ВОЗДУХОЗАБОРНИКА									(A) BRACKET-SNORKEL		
	96180070	- S S S S								ЛВ 1			
	96143784	- S S S S								ПР 1			
	[23]	(P) ВИНТ									(A) SCREW		
	96180401	- S S S S								2	19980817	M6X1	
Y	96352593	- S S S S								2	19980818	M6X20	
	[24]	(P) ХОМУТ									(A) CLAMP-SPRING		
	96130857	- S S S S								1	19961231	23	
Y	09401-20401	- S S S S								1	19970101 20000920	25	
Y	09401-20406	- S S S S								1	20000921 20030619	25	
Y	94530055	- S S S S								1	20030501	25	
	[25]	(P) ФИКСАТОР									(A) BOLT-BUMPER		
	03152-63323	- S S S S								3	20030430		
Y	94520308	- S S S S								3	20030501		
	[26]	(P) ШАЙБА									(A) WASHER		
	96162090	- S S S S								3			
	[27]	(P) РЕЗОНАТОР ДОПОЛНИТЕЛЬНЫЙ									(A) RESONATOR-AUXILIARY,3RD		
	96350560	S S S - - &LX6&NN6								1			

2450

ВАКУУМНЫЕ ШЛАНГИ (1.5 SOHC)

VACUUM HOSE(1.5 SOHC)

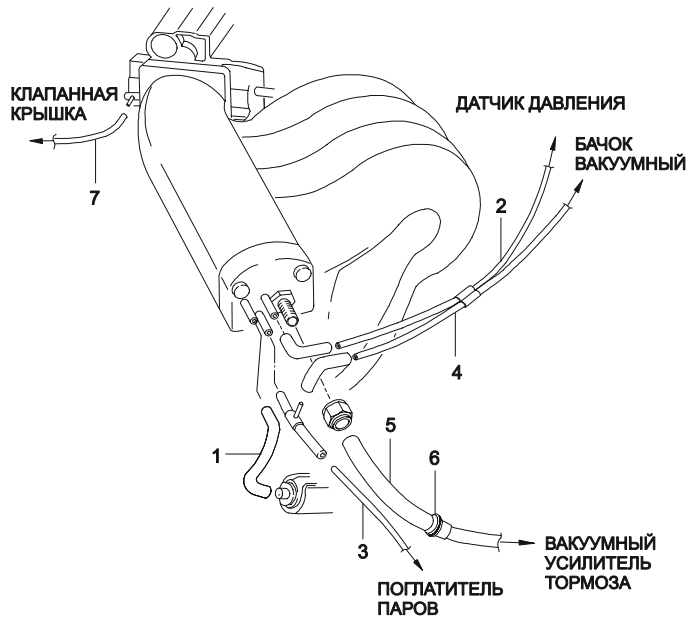


В З Т	№ ПОЗИЦИИ		НАИМЕНОВАНИЕ						К О Д / Д				
	НОМЕР ДЕТАЛИ	Д В Г	МОДЕЛЬ				КОМПЛЕКТАЦИЯ	Л / П		К О Л	ПРИМЕНЕНИЕ		ПРИМЕЧАНИЕ
			I	II	III	IV					С	ПО	
	[01] 96079089	(P) S	ШЛАНГ ВАКУУМНЫЙ S S - - &LX6							(A) 1	HOSE-VACUUM 20020801		
	[02] 96143857	(P) S	ТРУБКА ВАКУУМНАЯ S S - - &LX6							(A) 1	PIPE-VACUUM		
	[03] 96144037	(P) S	ТРУБКА ВАКУУМНАЯ S S - - &LX6&CA1							(A) 1	PIPE-VACUUM		E93
	[04] 96116018	(P) S	ТРУБКА ВАКУУМНАЯ S O O - - &LX6&C60							(A) 1	PIPE-VACUUM		19961231
У	96241673	(P) S	ТРУБКА ВАКУУМНАЯ S O O - - &LX6&C60							(A) 1	PIPE-VACUUM		19970101
	[05] 96215685	(P) S	ТРУБКА ВАКУУМНАЯ S S S - - &LX6							(A) 1	PIPE-VACUUM		AM
	[06] 90193282	(P) S	КЛАПАН КОНТРОЛЬНЫЙ S S S - - &LX6							(A) 1	VALVE-CHECK		
	[07] 96180801	(P) S	ШЛАНГ ВЕНТИЛЯЦИОННЫЙ S S S - - &LX6							(A) 1	HOSE-VENTILATION		

2451

ВАКУУМНЫЕ ШЛАНГИ (1.5 ДОНС)

VACUUM HOSE(1.5 DONC)

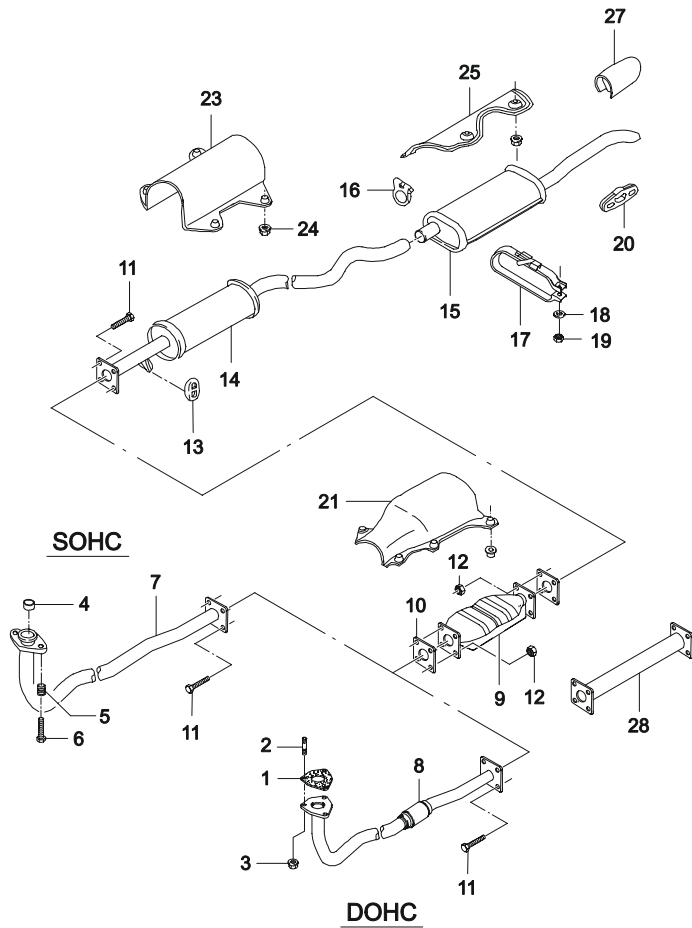


В 3 Т	№ ПОЗИЦИИ		НАИМЕНОВАНИЕ						К О Д / Д				
	НОМЕР ДЕТАЛИ	Д В Г	МОДЕЛЬ				КОМПЛЕКТАЦИЯ	Л / П		К О Л	ПРИМЕНЕНИЕ		ПРИМЕЧАНИЕ
			I	II	III	IV					С	ПО	
	[01] 96130789	(P) D	ШЛАНГ ВАКУУМНЫЙ - - S S &L43							(A) 1	HOSE-VACUUM 20020801		
	[02] 96130790	(P) D	ТРУБКА ВАКУУМНАЯ - - S S &L43							(A) 1	PIPE-VACUUM 20020801		
	[03] 96143211	(P) D	ТРУБКА ВАКУУМНАЯ - - S S &L43&CA1							(A) 1	PIPE-VACUUM 20020801	E93	
	[04] 96124096	(P) D	ТРУБКА ВАКУУМНАЯ - - S S &L43							(A) 1	PIPE-VACUUM 20020801		
	[05] 96145688	(P) D	ТРУБКА ВАКУУМНАЯ - - S S &L43							(A) 1	PIPE-VACUUM 20020801		DM
	[06] 90193282	(P) D	КЛАПАН КОНТРОЛЬНЫЙ - - S S &L43							(A) 1	VALVE-CHECK 20020801		
	[07] 96461007	(P) D	ШЛАНГ САПУННЫЙ - - S S &L43							(A) 1	HOSE-BREATH 20020801		

2460

ВЫПУСК ОТРАБОТАВШИХ ГАЗОВ

EXHAUST PIPE LINE

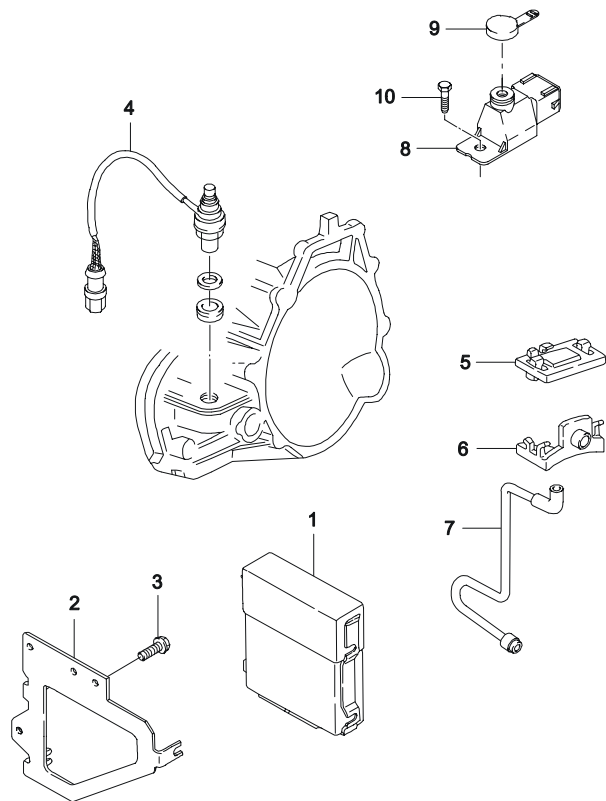


В З Т	№ ПОЗИЦИИ		НАИМЕНОВАНИЕ					К О Д / Д					
	НОМЕР ДЕТАЛИ	Д В Г	МОДЕЛЬ				КОМПЛЕКТАЦИЯ		Л / П	К О Л	ПРИМЕНЕНИЕ		ПРИМЕЧАНИЕ
			I	II	III	IV					С	ПО	
	[16]	(P) ХОМУТ											
	96081950	- S S S S									(A) CLAMP		
	[17]	(P) ЗАЖИМ											
	96081952	- S S S S									(A) CLAMP		
	[18]	(P) ШАЙБА											
	11011616	- S S S S									(A) WASHER	20020617	8.4
Y	11086942	- S S S S									(A) NUT-HEXAGON	20020618	8.4
	[19]	(P) ГАЙКА											
	11011418	- S S S S									(A) NUT-HEXAGON		M6
	[20]	(P) ПОДУШКА ПОДВЕСКИ ГЛУШИТЕЛЯ											
	90128194	- S S S S									(A) BUMPER-EXHAUST SUSPENSION		
	[21]	(P) КОЖУХ ЗАЩИТНЫЙ НЕЙТРАЛИЗАТОРА											
	96079828	- S S S S									(A) SHIELD-CATAL CONVERTER PROT	20010501	
	[23]	(P) КОЖУХ ЗАЩИТНЫЙ ГЛУШИТЕЛЯ											
	96144864-B	- S S S S									(A) SHIELD-MUFFLER PROTECTIVE	19961031	
Y	96144864	- S S S S									(A) SHIELD-MUFFLER PROTECTIVE	19961101	
	[24]	(P) ГАЙКА											
	90234887	- S S S S									(A) NUT	19961031	
Y	11501835	- S S S S									(A) NUT	19961101	19961130
Y	96351831	- S S S S									(A) NUT	19961201	
	[25]	(P) КОЖУХ ЗАЩИТНЫЙ ГЛУШИТЕЛЯ											
	96081955	- S S S S									(A) SHIELD-MUFFLER PROTECTIVE		
	[27]	(P) НАКОНЕЧНИК ВЫПУСКНОЙ ТРУБЫ											
	96180147-A	- S S S S									(A) RING-EXHAUST PIPE TRIM	19961031	
Y	96180147	- S S S S									(A) RING-EXHAUST PIPE TRIM	19961101	
Y	96287792	- S S S S									(A) RING-EXHAUST PIPE TRIM		
	[28]	(P) ТРУБА ВЫПУСКНАЯ ГЛУШИТЕЛЕЙ											
	96143772-A	- S S S S									(A) PIPE-CONNECTING, EXHAUST		

2510

ЭЛЕКТРОННОЕ УПРАВЛЕНИЕ

EMISSION CONTROL



В З Т	№ ПОЗИЦИИ		НАИМЕНОВАНИЕ							К О Д / Д			
	НОМЕР ДЕТАЛИ	Д В Г	МОДЕЛЬ				КОМПЛЕКТАЦИЯ	Л / П	К О Л		ПРИМЕНЕНИЕ		ПРИМЕЧАНИЕ
			I	II	III	IV					С	ПО	
	[01]	(P)	БЛОК ЭЛЕКТРОННОГО УПРАВЛЕНИЯ				(A)	CONTROL UNIT-ELECTRIC					
	16207709	S	S	S	-	-	&LX6&NM7	1	19990107			ES	
Y	16209689	S	S	S	-	-	&LX6&NM7	1	19990108		E01,E92	SW	
	96258344	D	-	-	S	S	&EF6&L43&M79&NM7&XRU	1	20020801		E01	LY	
	96258345	D	-	-	S	S	&EF6&L43&M79&NM7&XRU	1	20020801		E92	LZ	
	16240109	S	S	S	-	-	&LX6&NN6&CA1	1	20010501		E93		
	96258337	D	-	-	S	S	&L43&NN6&CA1	1	20020801		E93		
	[02]	(P)	КРОНШТЕЙН ЭЛЕКТРОННОГО БЛОКА				(A)	BRACKET-CONTROL UNIT					
	96138526	-	S	S	S	S		1					
	[03]	(P)	ВИНТ				(A)	SCREW					
	90159147	-	S	S	S	S		3		4.8X16Z1			
	[04]	(P)	ДАТЧИК ТАХОМЕТРА				(A)	SENSOR-DISTANCE					
	96179944	-	S	S	S	S		1	19960630			VA	
O	96213551	-	S	S	S	S		1	19960101			VB	
	[05]	(P)	ДАТЧИК ВАКУУМНЫЙ				(A)	SENSOR-VACUUM					
	12569240	S	S	S	-	-	&LX6	1					
	16137039	D	-	-	S	S	&L43	1	20020801				
	[06]	(P)	КРОНШТЕЙН ВАКУУМНОГО ДАТЧИКА				(A)	BRACKET-VACUUM SENSOR					
	90225716	-	S	S	S	S		1					
	[07]	(P)	ТРУБКА ВАКУУМНОГО ДАТЧИКА				(A)	PIPE-VACUUM SENSOR					
	96143857	S	S	S	-	-	&LX6	1					
	96130790	D	-	-	S	S	&L43	1	20020801				
	[08]	(P)	СО-ПОТЕНЦИОМЕТР				(A)	CO POTENTIOMETER					
	96348850	S	S	S	-	-		1	20010411				
	[09]	(P)	ПЫЛЬНИК				(A)	ANTI-TAMPER CAP					
	96349302	S	S	S	-	-		1					
	[10]	(P)	ВИНТ				(A)	SCREW					
	11072641	S	S	S	-	-		1					