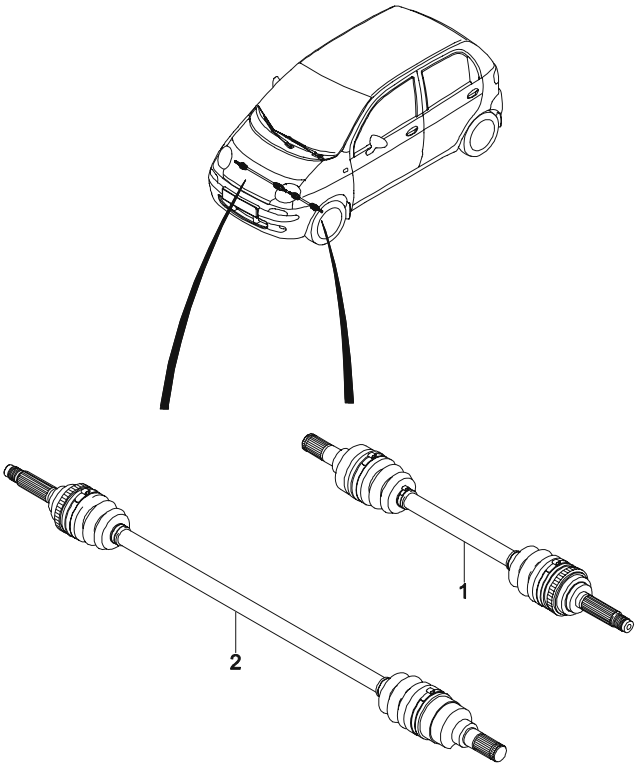


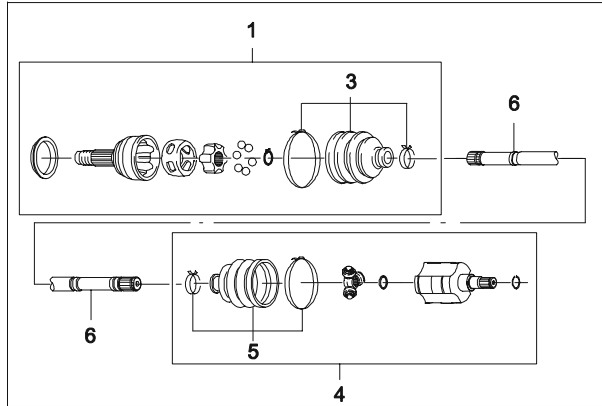
4**ХОДОВАЯ ЧАСТЬ АВТОМОБИЛЯ**

- | | | | |
|------|--|------|------------------------------------|
| 4110 | ПОЛУОСЬ В СБОРЕ | 4649 | ТОРМОЗНЫЕ ПАТРУБКИ (H-TYPE) |
| 4120 | ПОЛУОСЬ | 4650 | ТОРМОЗНЫЕ ПАТРУБКИ (X-TYPE) |
| 4130 | ПОВОРОТНЫЙ КУЛАК И СТУПИЦА | 4810 | РУЛЕВОЕ КОЛЕСО |
| 4140 | ПЕРЕДНЯЯ ПОДВЕСКА | 4820 | КОЖУХ РУЛЕВОГО ВАЛА |
| 4150 | РЫЧАГИ ПЕРЕДНЕЙ ПОДВЕСКИ | 4830 | РУЛЕВОЙ ВАЛ |
| 4190 | ПОДВЕСКА ДВИГАТЕЛЯ | 4910 | МЕХАНИЗМ РУЛЕВОГО УПРАВЛЕНИЯ |
| 4310 | ЗАДНЯЯ ОСЬ | 4920 | ДЕТАЛИ РУЛЕВОГО МЕХАНИЗМА |
| 4320 | ЗАДНЯЯ ПОДВЕСКА | 4930 | РУЛЕВОЙ МЕХАНИЗМ С ГИДРОУСИЛИТЕЛЕМ |
| 4411 | ПРИВОД ВЫКЛЮЧЕНИЯ СЦЕПЛЕНИЯ | 4950 | ТРУБОПРОВОДЫ РУЛЕВОГО УПРАВЛЕНИЯ |
| 4430 | ПОДВЕСКА ПЕДАЛЕЙ (МЕХАНИЧЕСКАЯ КПП) | | |
| 4431 | ПОДВЕСКА ПЕДАЛЕЙ (4AT, JATCO) | | |
| 4440 | УПРАВЛЕНИЕ ДРОССЕЛЬНОЙ ЗАСЛОНКОЙ | | |
| 4510 | СУППОРТ ПЕРЕДНЕГО ТОРМОЗА | | |
| 4520 | ТОРМОЗНОЙ МЕХАНИЗМ ЗАДНЕГО КОЛЕСА | | |
| 4530 | СТОЯНОЧНЫЙ ТОРМОЗ | | |
| 4610 | ГИДРАВЛИЧЕСКИЙ ПРИВОД ТОРМОЗА | | |
| 4620 | ЦИЛИНДР И ВАКУУМНЫЙ УСИЛИТЕЛЬ (X-TYPE) | | |
| 4621 | ЦИЛИНДР И ВАКУУМНЫЙ УСИЛИТЕЛЬ (H-TYPE) | | |

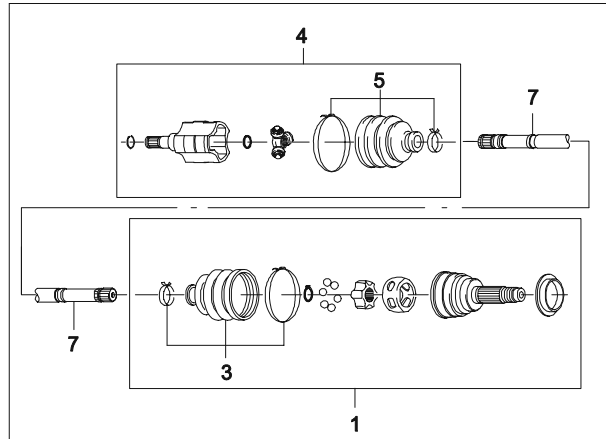
4110	ПОЛУОСЬ В СБОРЕ AXLE SHAFT UNIT	В З Т	№ ПОЗИЦИИ		КОД / К		НАИМЕНОВАНИЕ				К О Д / Д			
			НОМЕР ДЕТАЛИ		К П П	МОДЕЛЬ		КОМПЛЕКТАЦИЯ	Л / П	К О Л		ПРИМЕНЕНИЕ		ПРИМЕЧАНИЕ
						S	S E					S D	С	
			[01]		34A001	(P) ПРИВОД ПОЛУОСЕВОЙ В СБОРЕ					(A) SHAFT A-AXLE,FRT DRV			
			96257885	M	S	S	-	&LQ2-ABS				ЛВ 1	УН	
			96562185	A	-	O	-	&LQ2&ML4-ABS				ЛВ 1 20030901	EL	
			96287811	M	-	-	S	&LQ4&M81-ABS				ЛВ 1 20040901	YA	
			[02]				34A001	(P) ПРИВОД ПОЛУОСЕВОЙ В СБОРЕ				(A) SHAFT A-AXLE,FRT DRV		
			96508076	M	S	S	-	&LQ2-ABS				ПР 1	АН	
	96562168	A	-	O	-	&LQ2&ML4-ABS				ПР 1 20030901	FL			
	96287812	M	-	-	S	&LQ4&M81-ABS				ПР 1 20040901	YB			

4120 ПОЛУОСЬ
AXLE SHAFT PARTS

ПРАВАЯ СТОРОНА

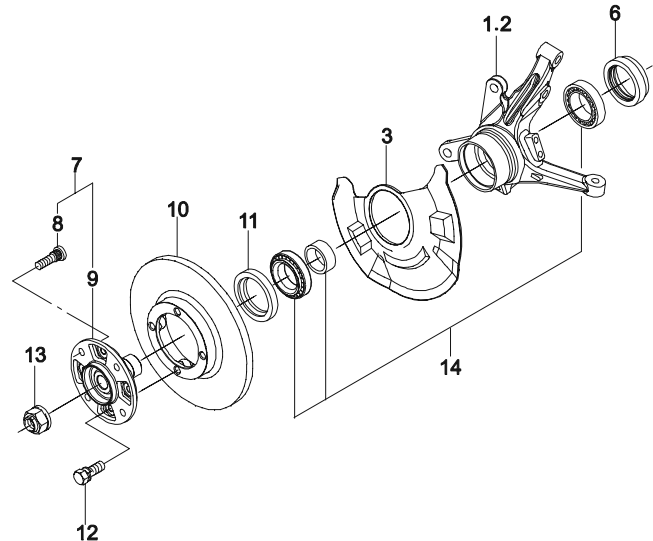


ЛЕВАЯ СТОРОНА

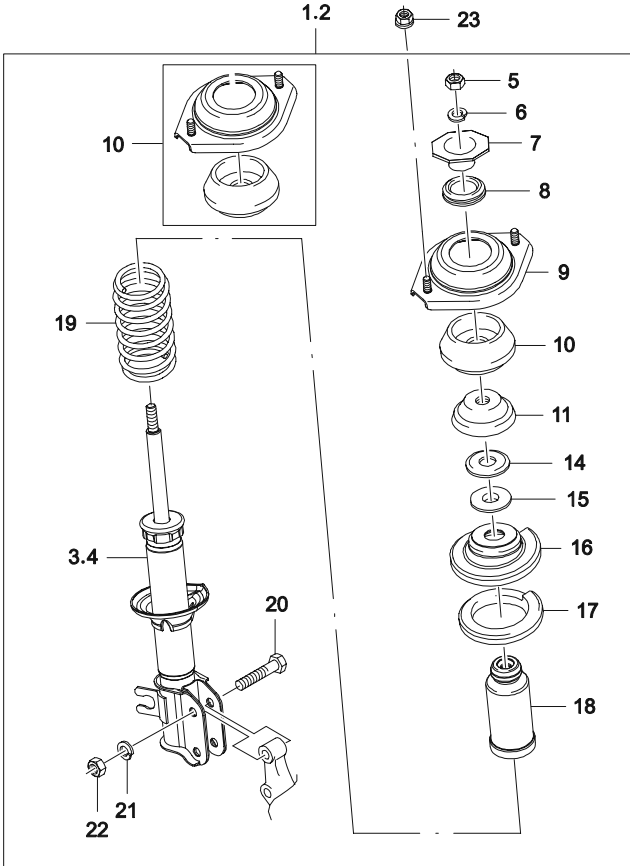


В З Т	№ ПОЗИЦИИ	КОД / К	НАИМЕНОВАНИЕ				К О Д / Д	
	НОМЕР ДЕТАЛИ	К П П	МОДЕЛЬ S S S S E D	КОМПЛЕКТАЦИЯ	ПРИМЕНЕНИЕ			ПРИМЕЧАНИЕ
					Л / П	К О Л		
	[01]	34A007	(P) ШАРНИР РАВНЫХ УГЛОВЫХ СКОРОСТЕЙ				(A) JOINT A SERV KIT-SEAL&C/V	
	96273570	- S S S	-ABS		2			
	512394	- S S S	-ABS		2			
	[03]	34A010	(P) ПЫЛЬНИК				(A) SEAL SERV KIT-C/V JOINT	
	96273573	- S S S			2			
	511763	S S S			2			
	[04]	34A007	(P) ШАРНИР РАВНЫХ УГЛОВЫХ СКОРОСТЕЙ				(A) JOINT A SERV KIT-SEAL&T/P	
	512229	M S S S			2			
	512594	A - O -	&ML4		2	20030901		
	[05]	34A010	(P) ПЫЛЬНИК				(A) SEAL SERV KIT-T/P JOINT	
	510126	- S S S			2			
	[06]		(P) ВАЛ ПОЛУОСЕВОЙ				(A) SHAFT-AXLE	
	511010	- S S -	&LQ2		ПР 1			
	511010-1	M - - S	&LQ4		ПР 1	20040901		
	[07]		(P) ВАЛ ПОЛУОСЕВОЙ				(A) SHAFT-AXLE	
	511009	- S S -	&LQ2		ЛВ 1			
	511009-1	M - - S	&LQ4		ЛВ 1	20040901		

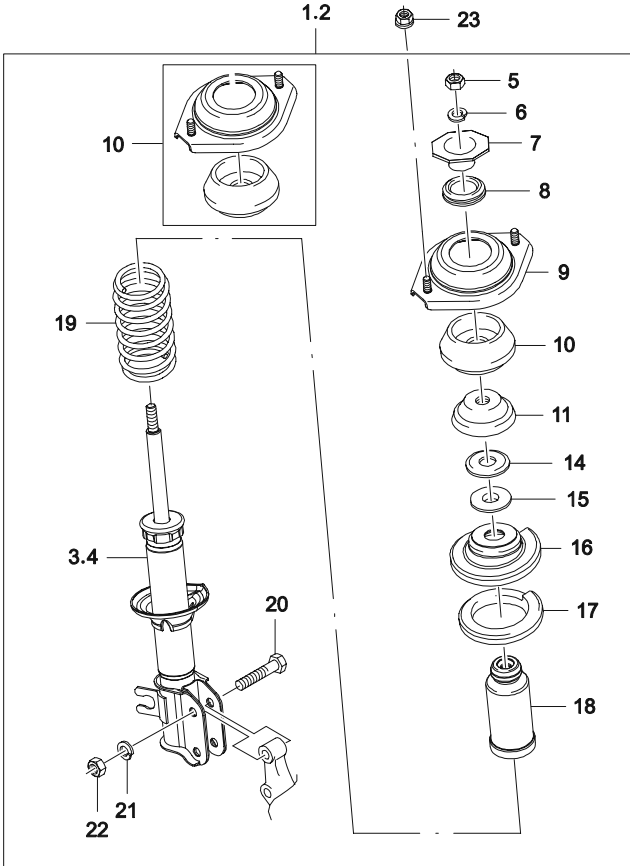
4130	ПОВОРОТНЫЙ КУЛАК И СТУПИЦА KNUCKLE & HUB	В З Т	№ ПОЗИЦИИ	КОД / К	НАИМЕНОВАНИЕ				К О Д / Д			
			НОМЕР ДЕТАЛИ	К П П	МОДЕЛЬ S S S S E S	КОМПЛЕКТАЦИЯ	Л / П	К О Л		ПРИМЕНЕНИЕ		ПРИМЕЧАНИЕ
										С	ПО	
			[01] 96284384	41C002 - S S S	(P) КУЛАК ПОВОРОТНЫЙ -ABS	ЛВ 1			(A) KNUCKLE-STEERING			
			[02] 96284385	41C002 - S S S	(P) КУЛАК ПОВОРОТНЫЙ -ABS	ПР 1			(A) KNUCKLE-STEERING			
			[03] 96316764	43A002 - S S S	(P) ЩИТ ТОРМОЗА		2		(A) COVER-DUST,FRT BRAKE			
			[06] 96316761	- S S S	(P) САЛЬНИК ВНУТРЕННИЙ		2		(A) SEAL-BRG OIL,FRT INR			
			[07] 96316756	43A006 - S S S	(P) СТУПИЦА ПЕРЕДНЕГО КОЛЕСА		2		(A) HUB A WHEEL FRT			
			[08] 96316758	- S S S	(P) БОЛТ		8		(A) BOLT-HUB			
			[09] 96316757	43A006 - S S S	(P) СТУПИЦА ПЕРЕДНЕГО КОЛЕСА В СБОРЕ		2		(A) HUB-WHEEL,FRT			
			[10] 96284392	43A004 - S S S	(P) ДИСК ТОРМОЗНОЙ		2		(A) DISC-BRAKE,FRT			
			[11] 96316762	- S S S	(P) САЛЬНИК НАРУЖНЫЙ		2		(A) SEAL-BRG OIL,FRT OTR			
			[12] 09117-10043-000	09117 - S S S	(P) БОЛТ С ШАЙБОЙ		8	2003012	(A) BOLT-W/WASHER			
			Y 94501499	- S S S			8	20030129				
			[13] 96320850	- S S S	(P) ГАЙКА		2		(A) NUT-DRIVE SHAFT			
			[14] 96285525	- S S S	(P) ПОДШИПНИК ПЕРЕДНЕЙ СТУПИЦЫ		2		(A) BEARING A-FRT HUB			



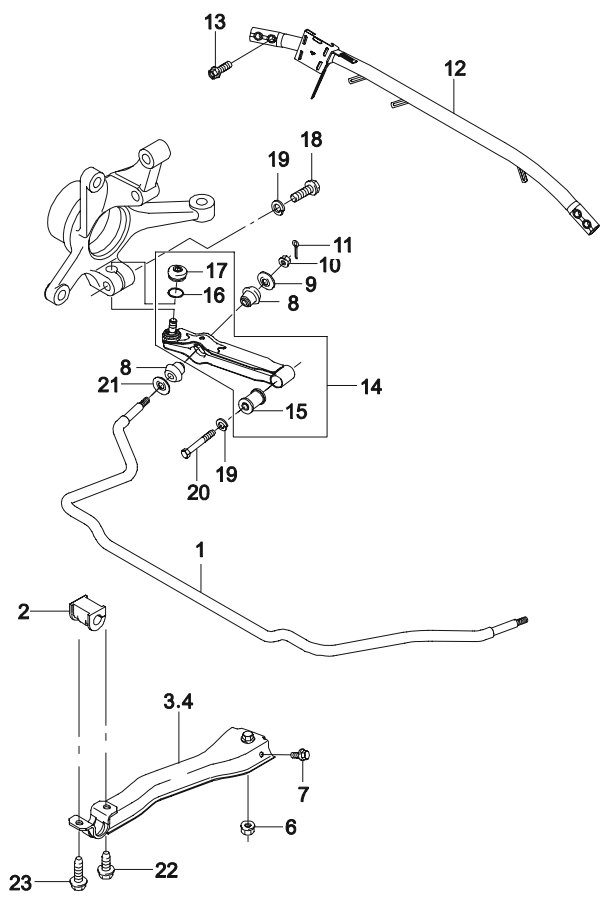
4140	ПЕРЕДНЯЯ ПОДВЕСКА FRONT SHOCK ABSORBER	В З Т	№ ПОЗИЦИИ		КОД / К		НАИМЕНОВАНИЕ				К О Д / Д			
			НОМЕР ДЕТАЛИ	К П П	МОДЕЛЬ			КОМПЛЕКТАЦИЯ	Л / П	К О Л		ПРИМЕНЕНИЕ		ПРИМЕЧАНИЕ
					S	S	S					С	ПО	
			[01]				(P) СТОЙКА ПЕРЕДНЕЙ ПОДВЕСКИ В СБОРЕ					(A) STRUT A1-FRT SUSP		
			96336491	-	S	S	S	-ABS		ЛВ	1			
			[02]				(P) СТОЙКА ПЕРЕДНЕЙ ПОДВЕСКИ В СБОРЕ					(A) STRUT A1-FRT SUSP		
			96336494	-	S	S	S	-ABS		ПР	1			
			[03]				(P) АМОРТИЗАТОР ПЕРЕДНЕЙ ПОДВЕСКИ					(A) STRUT A-FRONT SUSPENSION		
			96336487	-	S	S	S	-ABS		ЛВ	1			
			[04]				(P) АМОРТИЗАТОР ПЕРЕДНЕЙ ПОДВЕСКИ					(A) STRUT A-FRONT SUSPENSION		
			96336488	-	S	S	S	-ABS		ПР	1			
			[05]				(P) ГАЙКА					(A) NUT-HEXAGON		
			08310-11123-000	-	S	S	S			2		2002102		
			Y 94515034	-	S	S	S			2		20021028		
			[06]				(P) ШАЙБА					(A) WASHER-SPRING		
			08321-31123-000	-	S	S	S			2		2003013		
			Y 94525022	-	S	S	S			2		20030131		
			[07]				(P) ОПОРА ПЕРЕДНЕЙ СТОЙКИ, ВНУТРЕННЯЯ					(A) SUPPORT-FRT STRUT INR		
			41714A82000-000	-	S	S	S			2		2003012		
			Y 94580342	-	S	S	S			2		20030129		
			[08]				(P) ПОДУШКА ОПОРЫ ПЕРЕДНЕЙ ПОДВЕСКИ					(A) STOPPER-FRT STRUT REBOUND		
			41713A82000-000	-	S	S	S			2		2003013		
			Y 94580341	-	S	S	S			2		20030131		
			[09]				(P) ЧАШКА ОПОРНАЯ					(A) SUPPORT-FRT STRUT		
			96320822	-	S	S	S			2				
			[10]				(P) ПОДУШКА ПЕРЕДНЕЙ ПОДВЕСКИ					(A) MOUNT-FRT STRUT		
			96518121	-	S	S	S			2		2004030		
			N 96568585	-	S	S	S			2		20040302		
			[11]				(P) СЕДЛО ОПОРНОЕ ПЕРЕДНЕЙ ПОДВЕСКИ					(A) SEAT A-STRUT MOUNT		
			41720A82000-000	-	S	S	S			2		2003012		
			Y 94580343	-	S	S	S			2		20030129		
			[14]				(P) СЕДЛО ПОДШИПНИКА					(A) SEAT-STRUT BEARING,FRT		
			96316747	-	S	S	S			2				



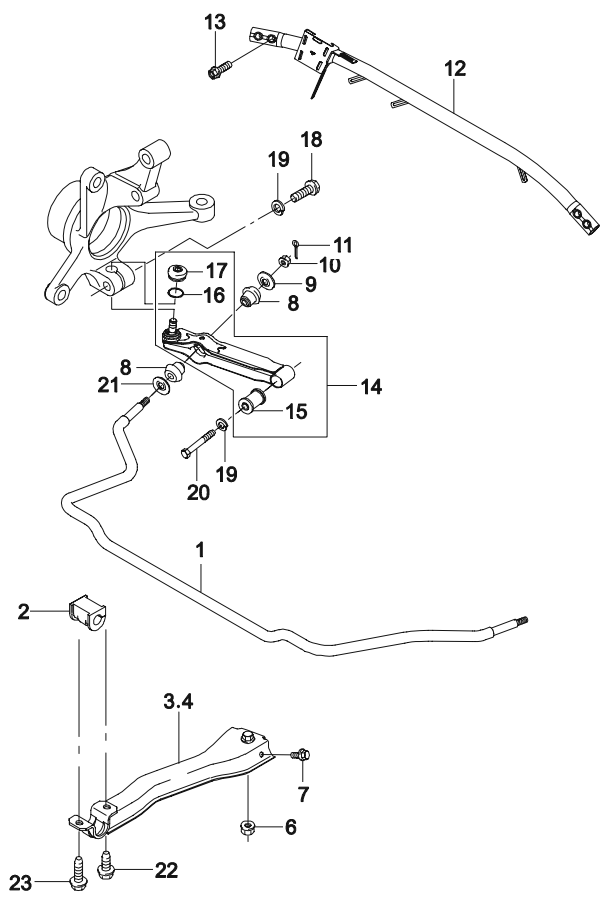
4140	ПЕРЕДНЯЯ ПОДВЕСКА FRONT SHOCK ABSORBER	В З Т	№ ПОЗИЦИИ	КОД / К	НАИМЕНОВАНИЕ				К О Д / Д		
			НОМЕР ДЕТАЛИ	К П П	МОДЕЛЬ S S S S E D	КОМПЛЕКТАЦИЯ	Л / П Л	ПРИМЕНЕНИЕ		ПРИМЕЧАНИЕ	
								С			ПО
			[15] 96316748	- S S S	(P) ПОДШИПНИК ПЕРЕДНЕЙ ПОДВЕСКИ		2	(A) BEARING-STRUT,FRT			
			96528088	- S S S			2	FOR APPLY '00.07			
			[16] 96316750	- 41B002 S S S	(P) СЕДЛО ПРУЖИНЫ, ВЕРХНЕЕ		2	(A) SEAT A-COIL SPRING,UPR			
			[17] 41211-70B00-000	- 41A024 S S S	(P) СЕДЛО ПРУЖИНЫ		2	(A) SEAT-FRT COIL SPRING	2003090		
		У	94580336	- S S S			2	20030903			
			[18] 96320824	- 41B003 S S S	(P) БУФЕР ХОДА СЖАТИЯ		2	(A) STOPPER-FRT BUMP			
			[19] 96342022	- 41B001 S S S	(P) ПРУЖИНА ПЕРЕДНЕЙ ПОДВЕСКИ		2	(A) SPRING-COIL,FRT			
			[20] 09100A12033-000	- 09100 S S S	(P) БОЛТ		2	(A) BOLT-HEXAGON	2003012		
		У	94500888	- S S S			2	20030129			
			[21] 08321-31123-000	- 08321 S S S	(P) ШАЙБА		2	(A) WASHER-SPRING	2002102		
		У	94525022	- S S S			2	20021028			
			[22] 08310-11123-000	- 08310 S S S	(P) ГАЙКА		2	(A) NUT-HEXAGON	2002102		
		У	94515034	- S S S			2	20021028			
			[23] 08316-25080-000	- 08316 S S S	(P) ГАЙКА		4	(A) NUT-HEXAGON FLANGE	2002102		
		У	94515122	- S S S			4	20021028			



4150	РЫЧАГИ ПЕРЕДНЕЙ ПОДВЕСКИ CONTROL ARM	В З Т	№ ПОЗИЦИИ		КОД / К		НАИМЕНОВАНИЕ				К О Д / Д			
			НОМЕР ДЕТАЛИ	К П П	МОДЕЛЬ			КОМПЛЕКТАЦИЯ	Л / П	К О Л		ПРИМЕНЕНИЕ		ПРИМЕЧАНИЕ
					S	S E	S D					С	ПО	
			[01] 96322804	-		41D001	(P) СТАБИЛИЗАТОР ПЕРЕДНЕЙ ПОДВЕСКИ	(A) STABILIZER BAR-FRT	1					
			[02] 96322618	-		41D003	(P) ВТУЛКА СТАБИЛИЗАТОРА	(A) MOUNT-STABILIZER BAR	2					
			[03] 96322766	M	S	S	(P) ТЯГА ПРОДОЛЬНАЯ	(A) FRAME A1-UNDER LGTDNL,FRT	ЛВ 1					
			96565201	A	-	O	&ML4	(A) FRAME A1-UNDER LGTDNL,FRT	ЛВ 1	20030901				
			[04] 96322767	-		S	(P) ТЯГА ПРОДОЛЬНАЯ	(A) FRAME A1-UNDER LGTDNL,FRT	ПР 1					
			[06] 08316-28103	-		S	(P) ГАЙКА	(A) NUT-HEXAGON FLANGE	2	2003111				
		Y	94515133	-		S			2	20031120				
			[07] 01117-06165	-		S	(P) БОЛТ	(A) BOLT-HEXAGON	2	2004010				
		Y	94500093	-		S			2	20040108				
			[08] 96380586	-		S	(P) ВТУЛКА СТАБИЛИЗАТОРА	(A) BUSHING-STABILISER BAR	4					
			[09] 09164-12017-000	-		S	(P) ШАЙБА	(A) WASHER-CONICAL SPRING	2	2004030				
		Y	94525229	-		S			2	20040309				
			[10] 94515075	-		S	(P) ГАЙКА ШЕСТИГРАННАЯ	(A) NUT-HEXAGON SLOTTED	2	2004030				
		N	94515101	-		S			2	20040310				
			[11] 04111-30206-000	-		S	(P) ШТИФТ	(A) PIN-COTTER	2	2004033				
		Y	94535757	-		S			2	20040401				
			[12] 96340160	-		S	(P) СЕРГА ПЕРЕДНЕЙ ПОДВЕСКИ	(A) BRACE A-STRUT	1					
			96603790	M	-	S	&LQ2		1	20040901				
			[13] 01957-08400-000	-		S	(P) БОЛТ	(A) BOLT-DR HEXAGON FLANGE	4	2003122				
		Y	94500441	-		S			4	20031225				
			[14] 96316765	-		S	(P) РЫЧАГ ШАРОВОЙ В СБОРЕ	(A) ARM A-FRT SPNSN CONTROL	2					

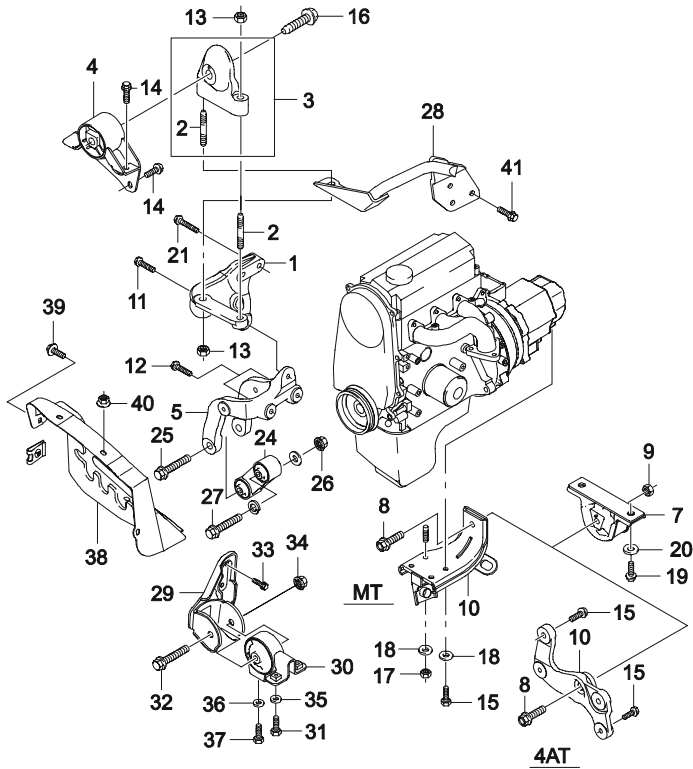


4150	РЫЧАГИ ПЕРЕДНЕЙ ПОДВЕСКИ CONTROL ARM	В З Т	№ ПОЗИЦИИ		КОД / К		НАИМЕНОВАНИЕ				К О Д / Д		
			НОМЕР ДЕТАЛИ	К П П	МОДЕЛЬ			КОМПЛЕКТАЦИЯ	Л / П Л	ПРИМЕНЕНИЕ		ПРИМЕЧАНИЕ	
					S	S E	S D			С			ПО
			[15] 96380613	-	S	S	S	(P) ВТУЛКА ШАРОВОГО РЫЧАГА	2		(A) BUSHING-CONTROL ARM		
			[16] 09401A27402	-	S	S	S	(P) КОЛЬЦО СТОПОРНОЕ	2		(A) CLIP		
		Y	94530114	-	S	S	S		2	20030131			
			[17] 45253A78B00-000	-	S	S	S	(P) ПЫЛЬНИК ШАРОВОГО ПАЛЬЦА	2		(A) SOCKET-BALL STUD		
			94580372	-	S	S	S		2				
			[18] 09100-10169-000	-	S	S	S	(P) БОЛТ	2		(A) BOLT-HEXAGON		
		Y	94500853	-	S	S	S		2	20040309			
			[19] 08321-31103-000	-	S	S	S	(P) ШАЙБА	2		(A) WASHER-SPRING		
		Y	94525021	-	S	S	S		2	20030128			
			[20] 96318940	-	S	S	S	(P) БОЛТ ШАРОВОГО РЫЧАГА	2		(A) BOLT-CONTROL ARM		
			[21] 96317969	-	S	S	S	(P) ШАЙБА	2		(A) WASHER-CONICAL SPRING		
			[22] 09117-10004	-	S	S	S	(P) БОЛТ С ШАЙБОЙ	1		(A) BOLT-W/WASHER		
		Y	94501492	-	S	S	S		1	20040112			
			[23] 09117-10044	-	S	S	S	(P) БОЛТ С ШАЙБОЙ	3		(A) BOLT-W/WASHER		
		Y	94501500	-	S	S	S		3	20031120			

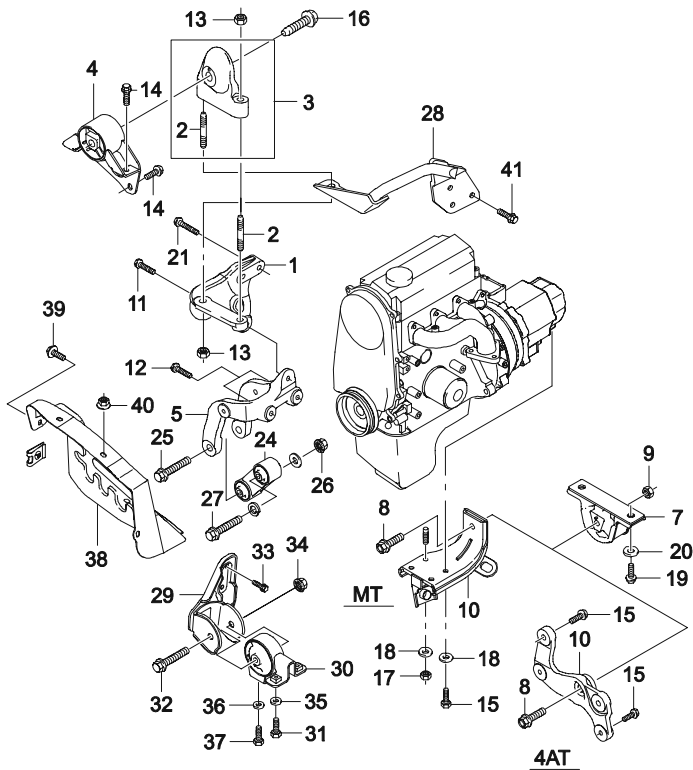


4190	ПОДВЕСКА ДВИГАТЕЛЯ ENGINE MOUNT	В З Т	№ ПОЗИЦИИ	КОД / К	НАИМЕНОВАНИЕ				К О Д / Д			
			НОМЕР ДЕТАЛИ	К П П	МОДЕЛЬ	КОМПЛЕКТАЦИЯ	Л / П	К О Л		ПРИМЕНЕНИЕ		ПРИМЕЧАНИЕ
										С	ПО	
			[01] 96380727 Y 96286731	46A006 - S S S - S S S	(P) КРОНШТЕЙН ПОДВЕСКИ ДВИГАТЕЛЯ (A) BRKT A-ENG MT, TOP		1 1	2003022 20030226				
		[02] 96316094	- S S S	(P) ШПИЛЬКА (A) STUD BOLT M10 X1.25		2						
		[03] 96340021 96287818	46A013 - S S - M - - S	(P) КРОНШТЕЙН ПОДВЕСКИ ДВИГАТЕЛЯ (A) BRACKET A-ENG MT INTER	&LQ2 &LQ4	1 1	20040901					
		[04] 96322963 96322965	46A021 - S S - M - - S	(P) ПОДУШКА ПОДВЕСКИ ДВИГАТЕЛЯ (A) DAMPING BUSH A-ENG MT	&LQ2 &LQ4	1 1	20040901					
		[05] 96380728 O 96286732 96565861	46A006 - S S - - S S - M - - S	(P) КРОНШТЕЙН ПОДВЕСКИ ДВИГАТЕЛЯ (A) BRKT-ENG MT, BTM	&LQ2 &LQ2 &LQ4	1 1 1	20020521 20040901					
		[07] 96341722 96566113 96340027	46A029 M S S - A - O - M - - S	(P) ПОДУШКА ПОДВЕСКИ ТРАНСМИССИИ (A) DAMPING BUSH-TRANS MT	&LQ2 &LQ2&ML4 &LQ4	1 1 1	20030901 20040901					
		[08] 94501034 Y 94501171 94501161	09103 - S S - M S S S A - O -	(P) БОЛТ (A) BOLT-HEXAGON FLANGE		1 1 1	20030901					
		[09] 94515378	09159 - S S S	(P) ГАЙКА (A) NUT-HEXAGON FLANGE		1						
		[10] 96338152 96610289 96340028	46A005 M S S - A - O - M - - S	(P) КРОНШТЕЙН ПОДВЕСКИ ТРАНСМИССИИ (A) BRKT A-TRANSMISSION MT	&LQ2 &LQ2&ML4 &LQ4&M81	1 1 1	20030901 20040901					
		[11] 09103-08035 Y 94500958	09103 - S S S - S S S	(P) БОЛТ (A) BOLT-ENG MTG TOP&BTM		2 2	2003122 20031226					
		[12] 09103-08037	09103 - S S S	(P) БОЛТ (A) BOLT-ENG MTG BTM		2	2002102					

4190	ПОДВЕСКА ДВИГАТЕЛЯ ENGINE MOUNT	В З Т	№ ПОЗИЦИИ		КОД / К		НАИМЕНОВАНИЕ				К О Д / Д		
			НОМЕР ДЕТАЛИ	К П П	МОДЕЛЬ			КОМПЛЕКТАЦИЯ	Л / П	ПРИМЕНЕНИЕ		ПРИМЕЧАНИЕ	
					S	S E	S D			С			ПО
		Y	94500960	-	S	S	S			2	20021028		
			[13]		08316			(P) ГАЙКА				(A) NUT-STUD BOLT	
			08316-28103	-	S	S	S			2	2003111	M10X1.25	
		Y	94515133	-	S	S	S			2	20031120	M10X1.25	
			[14]		02803			(P) БОЛТ				(A) BOLT-DAMP BUSH ENG MTG	
			02803-10253	-	S	S	S			3	2003122		
		Y	94500698	-	S	S	S			3	20031224		
			[15]		02740			(P) БОЛТ				(A) BOLT-BRACKET T/M MT	
			94500664	M	S	S	S			3			
			94501017	A	-	O	-	&LQ2&ML4		2	20030901	8 мм	
			[16]		02803			(P) БОЛТ				(A) BOLT-DAMP BUSH ENG MTG	
			02803-14503	-	S	S	S			1			
			94500719	-	S	S	S			1			
			[17]		08316			(P) ГАЙКА				(A) NUT-BRKT T/M MTG	
			08316-28103	-	S	S	S			1	2003111		
		Y	94515133	-	S	S	S			1	20031120		
			[18]		08321			(P) ШАЙБА				(A) WASHER,BRACKET T/M MT	
			08321-31103-000	-	S	S	S			4	2003012		
		Y	94525021	-	S	S	S			4	20030128		
			[19]		02803			(P) БОЛТ				(A) BOLT-DAMP BUSH T/M MTG	
			94500698	-	S	S	S			2	2004010	25 мм	
		N	94500699	-	S	S	-			2	20040106	30 мм	
			[20]		09160			(P) ШАЙБА				(A) WASHER-DAMP BUSH T/M MTG	
			09160-10009	-	S	S	S			2	2004011		
		Y	94525084	-	S	S	S			2	20040112		
			[21]		09103			(P) БОЛТ				(A) BOLT-ENG MTG TOP	
			09103-08036	-	S	S	S			2	2002102		
		Y	94500959	-	S	S	S			2	20021028		
			[24]		46A029			(P) КРОНШТЕЙН				(A) ROD A-REACTION	
			96565732	-	S	S	-	&LQ2		1			
			96610705	M	-	-	S	&LQ4		1	20040901		
			[25]		09103			(P) БОЛТ				(A) BOLT-HEXAGON FLANGE	
			09103-12043	-	S	S	S			1	2003122		
		Y	94501120	-	S	S	S			1	20031222		



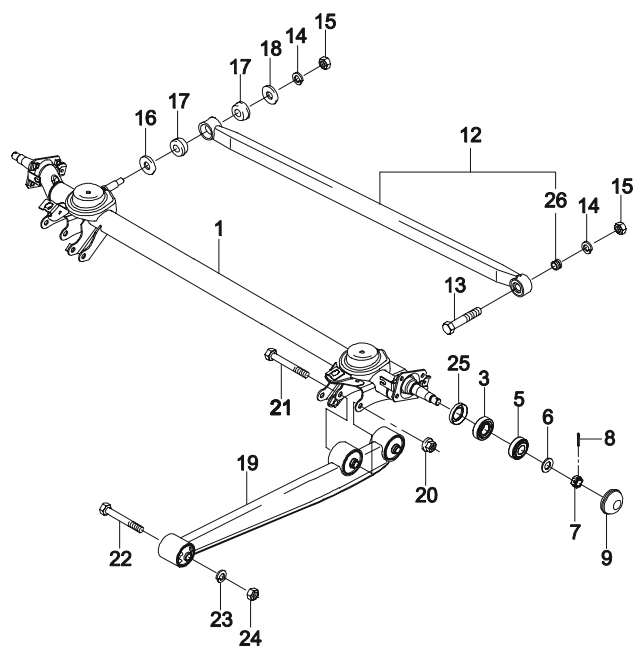
4190	ПОДВЕСКА ДВИГАТЕЛЯ ENGINE MOUNT	В З Т	№ ПОЗИЦИИ	КОД / К	НАИМЕНОВАНИЕ				К О Д / Д	
			НОМЕР ДЕТАЛИ	К П П	МОДЕЛЬ	КОМПЛЕКТАЦИЯ	ПРИМЕНЕНИЕ			ПРИМЕЧАНИЕ
							Л / П	К О Л		
			[26] 08316-28123 Y 94515134		08316 (P) ГАЙКА				(A) NUT-HEXAGON FLANGE 1 2003122 1 20031226	
			[27] 02803-12853 Y 94500717		02803 (P) БОЛТ				(A) BOLT-NON GP HEX FLANGE 1 2003122 1 20031226	
			[28] 96323343 96340026 M		46A002 (P) СЕРЬГА ПОДВЕСКИ ДВИГАТЕЛЯ				(A) BRACE-ENG MTG,R 1 1 20040901	
			[29] 96565728 96610689 M		46A006 (P) КРОНШТЕЙН ПОДВЕСКИ ДВИГАТЕЛЯ				(A) BRACKET A-ENG MTG SIDE 1 1 20040901	
			[30] 96565731 96565864 M		46A007 (P) ПОДУШКА ПЕРЕДНЯЯ ПОДВЕСКИ ДВИГАТЕЛЯ				(A) DAMPING BUSH-ENG MTG FRT 1 1 20040901	
			[31] 09103-10072 Y 94501047		09103 (P) БОЛТ				(A) BOLT-FR ENG MTG DAMPING 2 2004010 2 20040106	
			[32] 02803-12803 Y 94500716		02803 (P) БОЛТ				(A) BOLT-FR ENG MTG BRKT,DAMP 1 2003122 1 20031226	
			[33] 09103-08035 Y 94500958		09103 (P) БОЛТ				(A) BOLT-FR ENG MTG BRACKET 3 2003122 3 20031226	
			[34] 08316-28123 Y 94515134		08316 (P) ГАЙКА				(A) NUT-FR ENG MTG BRKT,DAMP 1 2003122 1 20031226	
			[35] 09160-10009 Y 94525084		09160 (P) ШАЙБА				(A) WASHER-PLAIN 2 2004011 2 20040112	
			[36] 09160-08093-000 Y 94525072		09160 (P) ШАЙБА				(A) WASHER-PLAIN 1 2004032 1 20040329	
			[37]		09103 (P) БОЛТ				(A) BOLT-ENG MTG FRT	



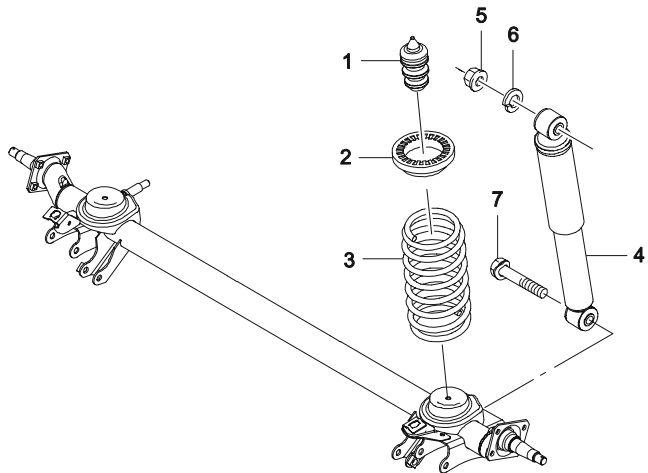
4190	ПОДВЕСКА ДВИГАТЕЛЯ ENGINE MOUNT	В З Т	№ ПОЗИЦИИ	КОД / К	НАИМЕНОВАНИЕ				К О Д / Д		
			НОМЕР ДЕТАЛИ	К П П	МОДЕЛЬ S S S S E D	КОМПЛЕКТАЦИЯ	ПРИМЕНЕНИЕ			ПРИМЕЧАНИЕ	
							Л / П	К О Л			С
			09103-08025	-	S S S		1	2004020			
		Y	94500950	-	S S S		1	20040206			
			[38]		64F003	(P) ВОДООТРАЖАТЕЛЬ		1		(A) DEFLECTOR-WATER	
			96333186	M	S S -	&LQ2		1			
			96571758	M	- - S	&LQ4		1	20040901		
			[39]		03141	(P) БОЛТ С ШАЙБОЙ		1		(A) BOLT-W/WASHER	
			03141-15165-000	-	S S S			1	2004030		
		Y	94520286	-	S S S			1	20040309		
			[40]		08361	(P) ГАЙКА С ШАЙБОЙ		3		(A) NUT-HEXAGON,W/WASHER	
			08361-25060-000	-	S S S			3	2004030		
		Y	94515146	-	S S S			3	20040309		
			[41]		09116	(P) БОЛТ		3		(A) BOLT-BRACE MTG	
			09116-08006	-	S S S			3	2002102		
		Y	94501421	-	S S S	-C60/N40		3	20021028	-AC/PWR STRG	

4310	ЗАДНЯЯ ОСЬ REAR AXLE	В З Т	№ ПОЗИЦИИ		КОД / К		НАИМЕНОВАНИЕ				К О Д / Д		
			НОМЕР ДЕТАЛИ		К П П	МОДЕЛЬ S S S S E D	КОМПЛЕКТАЦИЯ	Л / П	К О Л	ПРИМЕНЕНИЕ		ПРИМЕЧАНИЕ	
										С			ПО
			[01]		42F002	(P) ОСЬ ЗАДНЯЯ				(A) AXLE A-RR			
			96503578	-	S S -	-JL9		1			E01,H-TYPE		
			96342031	-	S S S	-JL9			1		E92,E93, X-TYPE	MO	
			[03]				(P) ПОДШИПНИК ЗАДНЕЙ СТУПИЦЫ, ВНУТРЕННИЙ				(A) BEARING-WHEEL,RR INR		
			96316635	-	S S S				2				
			[05]				(P) ПОДШИПНИК ЗАДНЕЙ СТУПИЦЫ, НАРУЖНЫЙ				(A) BEARING-WHEEL,RR OTR		
			96316634	-	S S S				2				
			[06]			08322	(P) ШАЙБА				(A) WASHER-PLAIN		
			08322-21166-000	-	S S S				2		2004030		
		Y	94525041	-	S S S				2		20040309		
			[07]				(P) ГАЙКА КОРОНЧАТАЯ				(A) NUT-CASTLE,RR AXLE		
			96380565	-	S S S				2				
			[08]			04111	(P) ШТИФТ				(A) PIN-COTTER		
			04111-40206-000	-	S S S				2		2004033		
		Y	94535758	-	S S S				2		20040331		
			[09]			42B008	(P) ПЫЛЬНИК				(A) CAP-SPINDLE		
			43241-79000-000	-	S S S				2		2004030		
Y	94580368	-	S S S				2		20040310				
	[12]			42F005	(P) ТЯГА ДИАГОНАЛЬНАЯ				(A) ROD A-LATERAL				
	96316777	-	S S S				1						
	[13]			09100	(P) БОЛТ				(A) BOLT-HEXAGON				
	09100A12033-000	-	S S S				1		2004030				
Y	94500888	-	S S S				1		20040309				
	[14]			08321	(P) ШАЙБА				(A) WASHER-SPRING				
	08321-31123-000	-	S S S				2		2004030				
Y	94525022	-	S S S				2		20040309				
	[15]			08310	(P) ГАЙКА				(A) NUT-HEXAGON				
	08310-11123-000	-	S S S				2		2004020				
Y	94515034	-	S S S				2		20040207				
	[16]			09160	(P) ШАЙБА				(A) WASHER-PLAIN				
	09160A17045-000	-	S S S				1		2004030				
Y	94525177	-	S S S				1		20040309				
	[17]			09305	(P) ВТУЛКА				(A) BUSH				

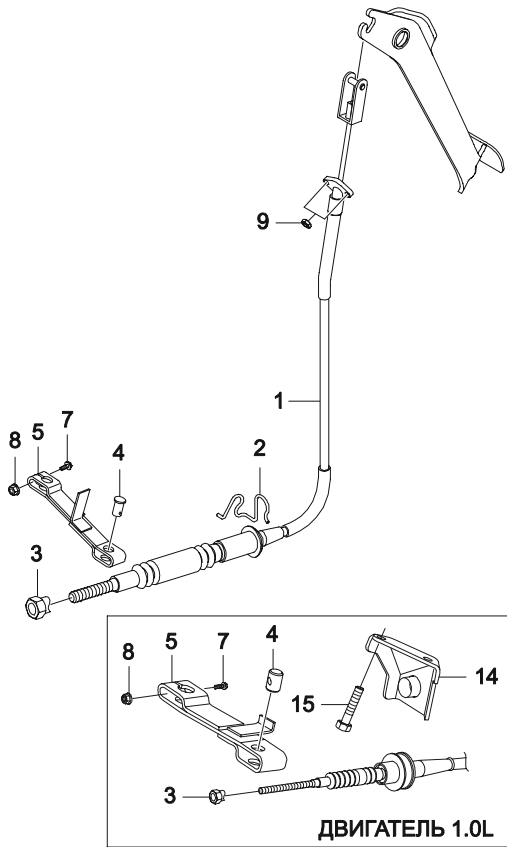
4310	ЗАДНЯЯ ОСЬ REAR AXLE	В З Т	№ ПОЗИЦИИ		КОД / К			НАИМЕНОВАНИЕ				К О Д / Д		
			НОМЕР ДЕТАЛИ		К П П	МОДЕЛЬ			КОМПЛЕКТАЦИЯ	Л / П	ПРИМЕНЕНИЕ		ПРИМЕЧАНИЕ	
			S	S		S	S	E			D			С
			09305A16005-000	-	S	S	S			2	2004012			
			Y 94535302	-	S	S	S			2	20040129			
			[18]					09160	(P) ШАЙБА			(A) WASHER-PLAIN		
			09160A12078-000	-	S	S	S			1	2004030			
			Y 94525175	-	S	S	S			1	20040309			
			[19]					42F006	(P) РЫЧАГ ЗАДНЕЙ ПОДВЕСКИ			(A) ARM A-TRAILING		
			96346531	-	S	S	.		&LQ2	2				
			96610090	M	-	-	S		&LQ4	2	20040901			
			[20]					09159	(P) ГАЙКА			(A) NUT		
			09159A12025-000	-	S	S	S			4	2004030			
			Y 94515445	-	S	S	S			4	20040309			
			[21]					09100	(P) БОЛТ			(A) BOLT-HEXAGON		
			09100A12047-000	-	S	S	S			4	2003120			
			Y 94500890	-	S	S	S			4	20031202			
			[22]					09100	(P) БОЛТ			(A) BOLT-HEXAGON		
			09100A12035-000	-	S	S	S			2	2004030			
			Y 94500889	-	S	S	S			2	20040309			
			[23]					08321	(P) ШАЙБА			(A) WASHER-SPRING		
			08321-31123-000	-	S	S	S			2	2004030			
			Y 94525022	-	S	S	S			2	20040309			
			[24]					08310	(P) ГАЙКА			(A) NUT-HEXAGON		
			08310-11123-000	-	S	S	S			2	2004020			
			Y 94515034	-	S	S	S			2	20040207			
			[25]						(P) САЛЬНИК ПОДШИПНИКА			(A) SEAL-WHEEL BRG OIL,RR		
			96316633	-	S	S	S			2				
			[26]					09319	(P) ВТУЛКА			(A) BUSH		
			09319A12040-000	-	S	S	S			1	2003013			
			Y 94535325	-	S	S	S			1	20030131			



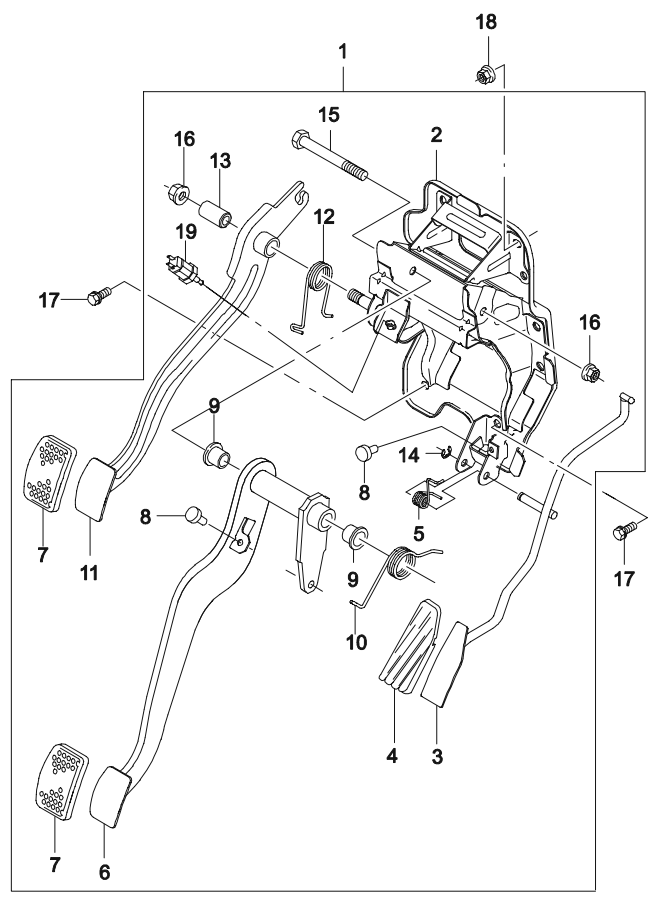
4320	ЗАДНЯЯ ПОДВЕСКА REAR SHOCK ABSORBER	В З Т	№ ПОЗИЦИИ		КОД / К			НАИМЕНОВАНИЕ				К О Д / Д			
			НОМЕР ДЕТАЛИ		К П П	МОДЕЛЬ			КОМПЛЕКТАЦИЯ	Л / П	К О Л		ПРИМЕНЕНИЕ		ПРИМЕЧАНИЕ
						S	S	S					С	ПО	
			[01]					(P) БУФЕР ХОДА СЖАТИЯ		2		(A) STOPPER-BUMP,RR			
			96318363	-	S	S	S								
			[02]												
			41341-50A00-000	-	S	S	S	42B007 (P) СЕДЛО ПРУЖИНЫ, ВЕРХНЕЕ		2	2004030	(A) SEAT-RR SPRING,UPR			
		Y	94580338	-	S	S	S			2	20040310				
			[03]												
			96517821	-	S	S	S	42B001 (P) ПРУЖИНА ЗАДНЕЙ ПОДВЕСКИ		2		(A) SPRING-COIL,RR			
			96323314	-	S	S	S			2		HEAVY DUTY			
			[04]												
			96342033	-	S	S	-	42A003 (P) АМОРТИЗАТОР ЗАДНЕЙ ПОДВЕСКИ		2		(A) ABSORBER A-SHOCK,RR	Z4		
			96568026	-	S	S	S			2		HEAVY DUTY			
			[05]												
			08310-11123-000	-	S	S	S	08310 (P) ГАЙКА		2	2004020	(A) NUT-HEXAGON			
		Y	94515034	-	S	S	S			2	20040207				
			[06]												
			08321-31123-000	-	S	S	S	08321 (P) ШАЙБА		2	2004030	(A) WASHER-SPRING			
		Y	94525022	-	S	S	S			2	20040309				
			[07]												
			09117A12004-000	-	S	S	S	09117 (P) БОЛТ С ШАЙБОЙ		2	2004030	(A) BOLT-W/WASHER			
		Y	94501508	-	S	S	S			2	20040304				



4411	ПРИВОД ВЫКЛЮЧЕНИЯ СЦЕПЛЕНИЯ CLUTCH CABLE	В З Т	№ ПОЗИЦИИ		КОД / К			НАИМЕНОВАНИЕ				К О Д / Д	
			НОМЕР ДЕТАЛИ		К П	МОДЕЛЬ		КОМПЛЕКТАЦИЯ	Л / П	ПРИМЕНЕНИЕ			ПРИМЕЧАНИЕ
						S	S			S	С		
			[01]					(P) ТРОС СЦЕПЛЕНИЯ			(A) CABLE A-CLUTCH		
			96315242	M	S	S	-	&LQ2&M79&CLC	1			CL	
			96336061	M	-	-	S	&LQ4&M81&CLC	1	20040901			
			[02]					(P) ЗАЖИМ			(A) CLAMP-CLUTCH CABLE		
			96249424	M	S	S	S	&M79	1				
			[03]					09150 (P) ГАЙКА			(A) NUT-CLUTCH CABLE,JOINT		
			09150A06015-000	M	S	S	S	&M79	1	2002031			
			Y 94515313	M	S	S	S	&M79	1	20020319			
			[04]					09209 (P) ПАЛЕЦ			(A) PIN-CLUTCH CABLE,JOINT		
			09209A13018-000	M	S	S	S	&M79	1	2004031			
			Y 94535821	M	S	S	S	&M79	1	20040316			
			[05]					32A014 (P) РЫЧАГ МЕХАНИЗМА СЦЕПЛЕНИЯ			(A) ARM-CLUTCH RELEASE		
			96249423	M	S	S	-	&LQ2&M79&CLC	1				
			96288167	M	-	-	S	&LQ4&M81&CLC	1	20040901			
			[07]					01954 (P) БОЛТ			(A) BOLT-DR HEXAGON FLANGE		
			01954-08353-000	M	S	S	S	&LQ2&M79&CLC	1	2002031			
			Y 94500387	M	S	S	-	&LQ2&M79&CLC	1	20020319			
			94501221	M	-	-	S	&LQ4&M81&CLC	1	20040901			
			[08]					08316 (P) ГАЙКА			(A) NUT-HEXAGON FLANGE		
			08316-28083	M	S	S	S	&M79	1	2003122			
			Y 94515132	M	S	S	S	&M79	1	20031229			
			[09]					08316 (P) ГАЙКА			(A) NUT-HEXAGON FLANGE		
			08316-28083	M	S	S	S	&M79&CLC	2	2003122			
			Y 94515132	M	S	S	S	&M79&CLC	2	20031229			
			[14]					09250 (P) КРОНШТЕЙН ТРОСА СЦЕПЛЕНИЯ			(A) BRACKET A-CLUTCH CABLE		
			96288166	M	-	-	S	&LQ4&M81&CLC	1	20040901			
			[15]					(P) БОЛТ			(A) BOLT-HEXAGON FLANGE		
			94500214	M	-	-	S	&LQ4&M81&CLC	2	20040901			
			[16]					(P) ЗАЖИМ			(A) CLAMP		
			94530201	M	S	S	S	&M79	1				

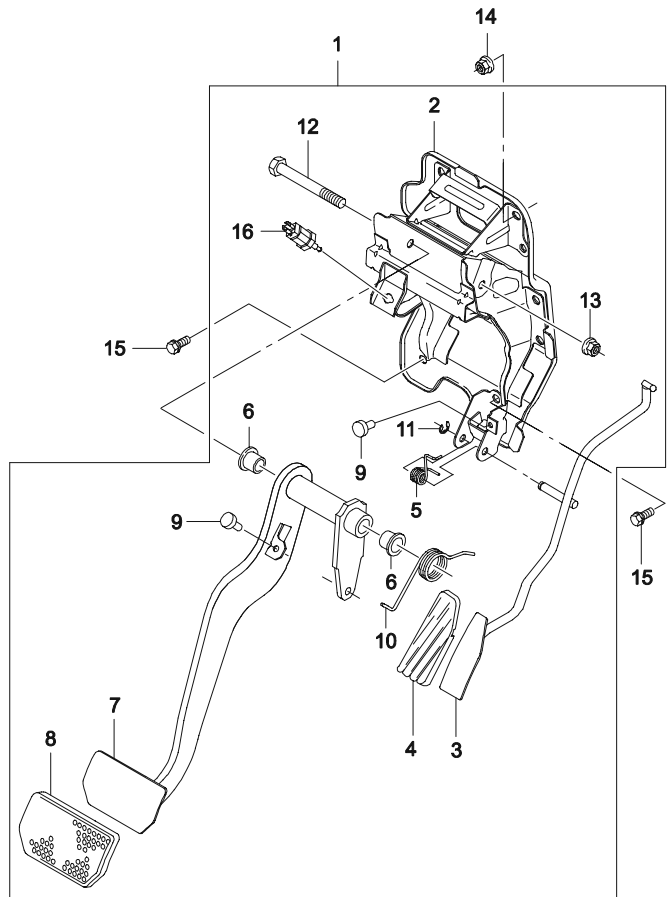


4430	ПОДВЕСКА ПЕДАЛЕЙ (МЕХАНИЧЕСКАЯ КПП) PEDAL & PEDAL BRAKE(MT/LHD)	В З Т	№ ПОЗИЦИИ	КОД / К	НАИМЕНОВАНИЕ					К О Д / Д		
			НОМЕР ДЕТАЛИ	К П П	МОДЕЛЬ S S S S E D	КОМПЛЕКТАЦИЯ	Л / П	К О Л	ПРИМЕНЕНИЕ		ПРИМЕЧАНИЕ	
									С			ПО
			[01] 96340232	43E003	(P) ПОДВЕСКА ПЕДАЛЕЙ В СБОРЕ &CLC		1	(A) PEDAL A-M/T		P1		
			[02] 96257230	43E026	(P) КРОНШТЕЙН ПОДВЕСКИ ПЕДАЛЕЙ &CLC		1	(A) BRACKET A-PEDAL,M/T				
			[03] 96513019	23B017	(P) ПЕДАЛЬ АКСЕЛЕРАТОРА &CLC		1	(A) PEDAL ARM A-ACCELERATOR				
			[04] 49451-60B00-000	23B019	(P) НАКЛАДКА ПЕДАЛИ &CLC		1	(A) PAD-PEDAL ACCELERATOR	2003013			
		Y	94580407		(P) ПРУЖИНА ПЕДАЛИ АКСЕЛЕРАТОРА &CLC		1	(A) SPRING-PEDAL,ACCELERATOR	20030131			
			[05] 96268679	43E002	(P) ПЕДАЛЬ ТОРМОЗА &CLC		1	(A) PEDAL ARM A-BRAKE				
			[06] 96322890	43E021	(P) НАКЛАДКА ПЕДАЛИ &CLC		2	(A) PAD-PEDAL				
			[07] 96316332	09321	(P) ПОДУШКА &CLC		2	(A) CUSHION	2003013			
		Y	94535619		(P) ПРУЖИНА ПЕДАЛИ АКСЕЛЕРАТОРА &CLC		2	(A) SPRING-PEDAL,ACCELERATOR	20030131			
			[09] 09306-13004	09306	(P) ВТУЛКА &CLC		2	(A) BUSH	2003013			
		Y	94535316		(P) ПРУЖИНА ПЕДАЛИ ТОРМОЗА &CLC		2	(A) SPRING-PEDAL,BRAKE	20030131			
			[10] 96316344		(P) ПРУЖИНА ПЕДАЛИ ТОРМОЗА &CLC		1	(A) SPRING-PEDAL,BRAKE				
			[11] 96257223	31C002	(P) ПЕДАЛЬ СЦЕПЛЕНИЯ &CLC		1	(A) PEDAL A-CLUTCH				
			[12] 96257225	31C027	(P) ПРУЖИНА ПЕДАЛИ СЦЕПЛЕНИЯ &CLC		1	(A) SPRING-PEDAL,CLUTCH				
			[13] 96273783	31C022	(P) ВТУЛКА ПЕДАЛИ СЦЕПЛЕНИЯ &CLC		1	(A) SLEEVE-PEDAL,CLUTCH				
			[14] 08332-11079-000	08332	(P) КОЛЬЦО СТОПОРНОЕ &CLC		1	(A) RING-RETAINING	2003013	ТИП E		
		Y	94535158		(P) КОЛЬЦО СТОПОРНОЕ &CLC		1	(A) RING-RETAINING	20030131	ТИП E		
			[15] 96316337	31C026	(P) ОСЬ ПОДВЕСКИ ПЕДАЛЕЙ &CLC		1	(A) BOLT-PEDAL SHAFT				



4430	ПОДВЕСКА ПЕДАЛЕЙ (МЕХАНИЧЕСКАЯ КПП) PEDAL & PEDAL BRAKE(MT/LHD)	В З Т	№ ПОЗИЦИИ	КОД / К	НАИМЕНОВАНИЕ				К О Д / Д			
			НОМЕР ДЕТАЛИ	К П П	МОДЕЛЬ S S S E D	КОМПЛЕКТАЦИЯ	Л / П	К О Л		ПРИМЕНЕНИЕ		ПРИМЕЧАНИЕ
										С	ПО	
			[16]		08316	(P) ГАЙКА				(A) NUT-HEXAGON FLANGE		
			08316-28103	M	S S S	&CLC		2	2002102			
		Y	94515133	M	S S S	&CLC		2	20021028			
			[17]		01954	(P) БОЛТ					(A) BOLT	
			01954-08163	M	S S S	&CLC		3	2004020			
		Y	94500380	M	S S S	&CLC		3	20040205			
			[18]		08316	(P) ГАЙКА					(A) NUT-HEXAGON FLANGE	
			08316-28083	M	S S S	&CLC		4	2003122			
		Y	94515132	M	S S S	&CLC		4	20031229			
			[19]		51H013	(P) ВКЛЮЧАТЕЛЬ СТОП-ФОНАРЯ					(A) SWITCH A-STOP LAMP	
			90196375	M	S S S	&CLC		1				
			96567247	M	S S S	&CLC		1				

4431	ПОДВЕСКА ПЕДАЛЕЙ (4AT,JATCO) PEDAL & PEDAL BRAKE(4AT,JATCO)	В З Т	№ ПОЗИЦИИ	КОД / К	НАИМЕНОВАНИЕ				К О Д / Д			
			НОМЕР ДЕТАЛИ	К П П	МОДЕЛЬ S S D S E D	КОМПЛЕКТАЦИЯ	Л / П	К О Л		ПРИМЕНЕНИЕ		ПРИМЕЧАНИЕ
										С	ПО	
			[01] 96562184	43E003 A - O -	(P) ПОДВЕСКА ПЕДАЛЕЙ В СБОРЕ &ML4	1	20030901		(A) PEDAL A			
			[02] 96257231	43E002 A - O -	(P) КРОНШТЕЙН ПОДВЕСКИ ПЕДАЛЕЙ &ML4	1	20030901		(A) BRACKET A-PEDAL			
			[03] 96513019	23B017 A - O -	(P) ПЕДАЛЬ АКСЕЛЕРАТОРА &ML4	1	20030901		(A) PEDAL ARM A-ACCELERATOR			
			[04] 94580407	23B019 A - O -	(P) НАКЛАДКА ПЕДАЛИ &ML4	1	20030901		(A) PAD-PEDAL ACCELERATOR			
			[05] 96268679		(P) ПРУЖИНА ПЕДАЛИ АКСЕЛЕРАТОРА &ML4	1	20030901		(A) SPRING-PEDAL,ACCELERATOR			
			[06] 94535316	09306 A - O -	(P) ВТУЛКА &ML4	2	20030901		(A) BUSH			
			[07] 96562614	43E002 A - O -	(P) ПЕДАЛЬ ТОРМОЗА &ML4	1	20030901		(A) PEDAL ARM A-BRAKE			
			[08] 94580410	43E021 A - O -	(P) НАКЛАДКА ПЕДАЛИ &ML4	1	20030901		(A) PAD-PEDAL			
			[09] 94535619	09321 A - O -	(P) ПОДУШКА &ML4	2	20030901		(A) CUSHION			
			[10] 96316344		(P) ПРУЖИНА ПЕДАЛИ ТОРМОЗА &ML4	1	20030901		(A) SPRING-PEDAL,BRAKE			
			[11] 94535158	08332 A - O -	(P) КОЛЬЦО СТОПОРНОЕ &ML4	1	20030901		(A) RING-RETAINING E' тип			
			[12] 96316337		(P) ОСЬ ПОДВЕСКИ ПЕДАЛЕЙ &ML4	1	20030901		(A) BOLT-PEDAL SHAFT			
			[13] 94515133	08316 A - O -	(P) ГАЙКА &ML4	1	20030901		(A) NUT-HEXAGON FLANGE			
			[14] 94515132	08316 A - O -	(P) ГАЙКА &ML4	4	20030901		(A) NUT-HEXAGON FLANGE			
			[15] 94500380	01954 A - O -	(P) БОЛТ &ML4	3	20030901		(A) BOLT-DR HEXAGON FLANGE			
			[16] 96312343	51H013 A - O -	(P) ВКЛЮЧАТЕЛЬ СТОП-ФОНАРЯ &ML4	1	20030901		(A) SWITCH A-STOP LAMP			

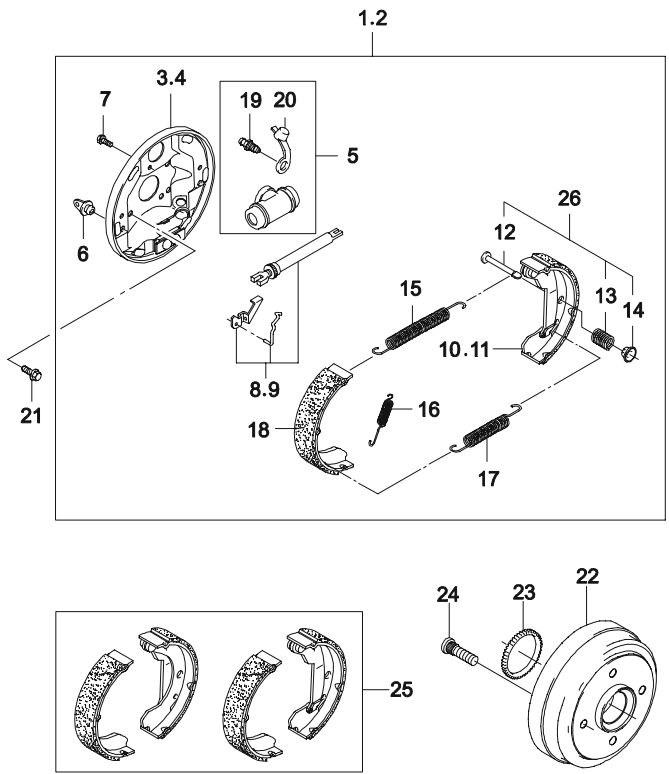


4440	УПРАВЛЕНИЕ ДРОССЕЛЬНОЙ ЗАСЛОНКОЙ ACCELERATOR CONTROL	В З Т	№ ПОЗИЦИИ		КОД / К		НАИМЕНОВАНИЕ				К О Д / Д		
			НОМЕР ДЕТАЛИ		К П П	МОДЕЛЬ		КОМПЛЕКТАЦИЯ	Л / П Л	ПРИМЕНЕНИЕ		ПРИМЕЧАНИЕ	
						S	S E			S D			С
		[01]				23В013	(P) ТРОС УПРАВЛЕНИЯ ДРОССЕЛЬНОЙ ЗАСЛОНКОЙ				(A) CABLE A-ACCEL CONTROL		
		96316840	-	S	S	-		&LQ2		1			
		96288183	M	-	-	S		&LQ4		1	20040901		
		[17]						23В008	(P) УПОР ТРОСА				(A) BRACKET-ACCEL CABLE
		96316841	-	S	S	-		&LQ2		1			
		96288185	M	-	-	S		&LQ4		1	20040901		
		[18]						09136	(P) ВИНТ				(A) SCREW-MACHINE
		09136A06104-000	-	S	S	S				2	2002031		
		Y 94520564	-	S	S	S				2	20020319		
		[19]							(P) ЗАЖИМ				(A) CLIP-ACCEL CABLE
96264072	-	S	S	S				1					
[21]							(P) ХОМУТ				(A) CLAMP- ACCEL CABLE MTG		
09408-01001-000	-	S	S	S				1	2002102				
Y 94530366	-	S	S	S				1	20021028				



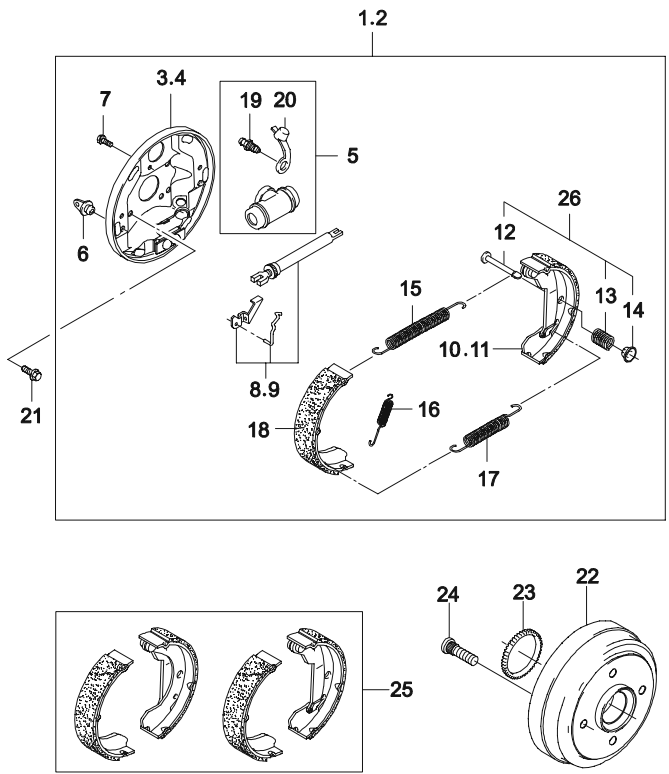
4510	СУППОРТ ПЕРЕДНЕГО ТОРМОЗА FRONT BRAKE	В З Т	№ ПОЗИЦИИ	КОД / К	НАИМЕНОВАНИЕ				К О Д / Д	
			НОМЕР ДЕТАЛИ	К П П	МОДЕЛЬ	КОМПЛЕКТАЦИЯ	ПРИМЕНЕНИЕ			ПРИМЕЧАНИЕ
							Л / П	К О Л		
		[01]		43A001	(P) СУППОРТ ПЕРЕДНЕГО ТОРМОЗА			(A) CALIPER A-FRT BRAKE		
		96316580	-	S S S		ЛВ 1	2001121			
Y		96288627	-	S S S		ЛВ 1	20011212			
		[02]			43A001	(P) СУППОРТ ПЕРЕДНЕГО ТОРМОЗА			(A) CALIPER A-FRT BRAKE	
		96316600	-	S S S		ПР 1	2001121			
Y		96288628	-	S S S		ПР 1	20011212			
		[03]				(P) КОЛПАЧОК ВЫПУСКА ВОЗДУХА			(A) PROTECTOR-BLEEDER SCREW	
		93740551	-	S S S		2				
		[04]				(P) ШТУЦЕР ВЫПУСКА ВОЗДУХА			(A) BLEEDER SCREW	
		93740532	-	S S S		2				
		[05]				(P) ПАЛЕЦ И ЧЕХОЛ КРЕПЛЕНИЯ ТОРМОЗНЫХ КОЛОДОК			(A) BOOT A-FRT BRAKE	
		96316581	-	S S S		2				
		[06]				(P) ПАЛЕЦ			(A) PIN	
		93741029	-	S S S		4				
		[07]				(P) ЧЕХОЛ			(A) BOOT-PIN	
		93741030	-	S S S		4				
		[08]				(P) ПРУЖИНА ПРИЖИМНАЯ			(A) SPRING-PAD	
	93741031	-	S S S		4					
	[10]				(P) КОЛЬЦО УПЛОТНИТЕЛЬНОЕ			(A) SEAL-PISTON		
	96316585	-	S S S		2					
	[11]				(P) ПОРШЕНЬ			(A) PISTON		
	93741032	-	S S S		2					
	[12]				(P) ПЫЛЬНИК ПОРШНЯ			(A) BOOT-PISTON		
	93741033	-	S S S		2					
	[13]			43A007	(P) КОМПЛЕКТ ПЕРЕДНИХ ТОРМОЗНЫХ КОЛОДОК			(A) PAD A-FRT BRAKE		
	96316582	-	S S S		2			KOREA BERAL		
	96288629	-	S S S		2			SANGSHIN BRAKE		
	[16]				(P) БОЛТ			(A) BOLT-PIN		
	93740531	-	S S S		4					
	[17]				(P) БОЛТ С ШАЙБОЙ			(A) BOLT-W/WASHER		
	09117A12007-000	-	S S S		2	2004030				
Y	94501510	-	S S S		2	20040304				

4520	ТОРМОЗНОЙ МЕХАНИЗМ ЗАДНЕГО КОЛЕСА REAR BRAKE	В З Т	№ ПОЗИЦИИ	КОД / К	НАИМЕНОВАНИЕ				К О Д / Д			
			НОМЕР ДЕТАЛИ	К П П	МОДЕЛЬ S S S E D	КОМПЛЕКТАЦИЯ	Л / П Л	К О Л		ПРИМЕНЕНИЕ		ПРИМЕЧАНИЕ
										С	ПО	
			[01] 96518597	- S S S	(P) БАРАБАН ТОРМОЗНОЙ В СБОРЕ -ABS(X-TYPE)	ЛВ 1			(A) BRAKE A-RR			
			96518601	- S S S	-ABS(X-TYPE)	ЛВ 1			SANGSHIN BRAKE	M4		
			[02] 96518598	- S S S	43B001 (P) БАРАБАН ТОРМОЗНОЙ В СБОРЕ -ABS(H-TYPE)	ПР 1			(A) BRAKE A-RR E92,E93			
			96518602	- S S S	-ABS(H-TYPE)	ПР 1			SANGSHIN BRAKE,E92,E93	M4		
			96518450	- S S S	-ABS(H-TYPE)	ПР 1			E01			
			[03] 96316621	- S S S	43B026 (P) ЩИТ ТОРМОЗА -ABS	ЛВ 1			(A) PLATE A-RR BRAKE			
			[04] 96316651	- S S S	43B026 (P) ЩИТ ТОРМОЗА -ABS	ПР 1			(A) PLATE A-RR BRAKE			
			[05] 96518606	- S S S	43B004 (P) ЦИЛИНДР РАБОЧИЙ ЗАДНЕГО ТОРМОЗА	ЛВ 1			(A) CYLINDER A E92,E93			
			[06] 90063579	- S S S	43B029 (P) ПРОБКА	2			(A) PLUG			
			[07] 52476-84010-000	- S S S	(P) БОЛТ	1			(A) BOLT 2002102			
			Y 94580427	- S S S		1			20021028			
			[08] 96268683	- S S S	43B039 (P) БОЛТ РЕГУЛИРОВОЧНЫЙ	ЛВ 1			(A) STRUT A			
			53702-78B00-000	- S S S		ЛВ 1			2002102			
			Y 94580433	- S S S		ЛВ 1			20021028			
			[09] 96268684	- S S S	43B039 (P) БОЛТ РЕГУЛИРОВОЧНЫЙ	ПР 1			(A) STRUT A			
			53701-78B00-000	- S S S		ПР 1			2002102			
			Y 94580432	- S S S		ПР 1			20021028			
			[10] 96288491	- S S S	43B033 (P) КОЛОДКА ЗАДНЯЯ	ЛВ 1			(A) SHOE SET-RR BRAKE SANGSHIN BRAKE			
			[11] 96288492	- S S S	43B033 (P) КОЛОДКА ЗАДНЯЯ	ПР 1			(A) SHOE SET-RR BRAKE SANGSHIN BRAKE			
			[12] 53241-78B00-000	- S S S	43B025 (P) ПАЛЕЦ	2			(A) PIN 2003012			
			Y 96611505	- S S S		2			20030129			

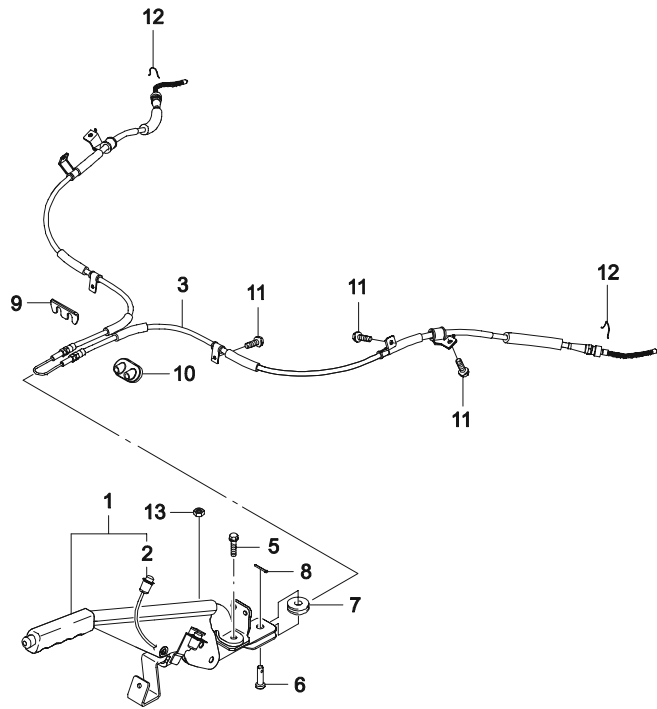


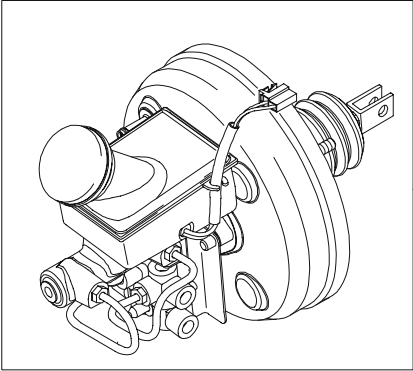
4520	ТОРМОЗНОЙ МЕХАНИЗМ ЗАДНЕГО КОЛЕСА REAR BRAKE	В З Т	№ ПОЗИЦИИ		КОД / К			НАИМЕНОВАНИЕ				К О Д / Д		
			НОМЕР ДЕТАЛИ	К П П	МОДЕЛЬ			КОМПЛЕКТАЦИЯ	Л / П	К О Л	ПРИМЕНЕНИЕ		ПРИМЕЧАНИЕ	
					S	S E	S D				С			ПО
		[13]						(P) ПРУЖИНА				(A) SPRING		
		52243-78B00-000	-	S	S	S			2			2002102		
		Y 94580422	-	S	S	S				2			20021028	
		[14]											(A) WASHER	
				52245-78B00-000	-	S	S	S			2			2002102
		Y 94580423	-	S	S	S				2			20021028	
		[15]											(A) SPRING	
				53231-78B00-000	-	S	S	S			1			2002102
		Y 94580428	-	S	S	S				1			20021028	
		[16]											(A) SPRING	
				53715-78B00-000	-	S	S	S			1			2002102
		Y 94580434	-	S	S	S				1			20021028	
		[17]											(A) SPRING	
				53232-78B00-000	-	S	S	S			1			2002102
		Y 94580429	-	S	S	S				1			20021028	
		[18]											(A) SHOE SET-RR BRAKE	
				96268079	-	S	S	S	43B033	(P) КОЛОДКА ПЕРЕДНЯЯ	2			2001112
		Y 96288490	-	S	S	S				2			20011126	SANGSHIN BRAKE
		[19]											(A) PLUG-BLEEDER	
				53473-84010-000	-	S	S	S		(P) ШТУЦЕР ВЫПУСКА ВОЗДУХА	2			2002102
		Y 94580431	-	S	S	S				2			20021028	
		[20]											(A) CAP	
				52474A60010-000	-	S	S	S	43B009	(P) КОЛПАЧОК ВЫПУСКА ВОЗДУХА	1			2002102
		Y 94580426	-	S	S	S				1			20021028	
		[21]											(A) BOLT-W/WASHER	
09117-08087-000	-			S	S	S	09117	(P) БОЛТ С ШАЙБОЙ	4			2004030		
Y 94501488	-	S	S	S				4			20040304			
[22]											(A) DRUM A-RR BRAKE			
		96320387	-	S	S	S	43B006	(P) БАРАБАН ТОРМОЗНОЙ	2					
96316636	-	S	S	S			-ABS	2						
[24]											(A) BOLT-HUB			
		09119-35001	-	S	S	S	09119	(P) БОЛТ	8			2003112		
Y 94501745	-	S	S	S				8			20031126			
[25]											(A) SHOE A-SERVICE KIT			
											(P) КОМПЛЕКТ ЗАДНИХ ТОРМОЗНЫХ КОЛОДОК			

4520	ТОРМОЗНОЙ МЕХАНИЗМ ЗАДНЕГО КОЛЕСА REAR BRAKE	В З Т	№ ПОЗИЦИИ	КОД / К	НАИМЕНОВАНИЕ				К О Д / Д					
			НОМЕР ДЕТАЛИ	К П П	МОДЕЛЬ			КОМПЛЕКТАЦИЯ		Л / П	К О Л	ПРИМЕНЕНИЕ		ПРИМЕЧАНИЕ
					S	S E	S D					С	ПО	
			96268686	-	S	S	S			1				
			[26]											
			53240-84010-000	-	S	S	S			1				
			О 93741034	-	S	S	S			1				

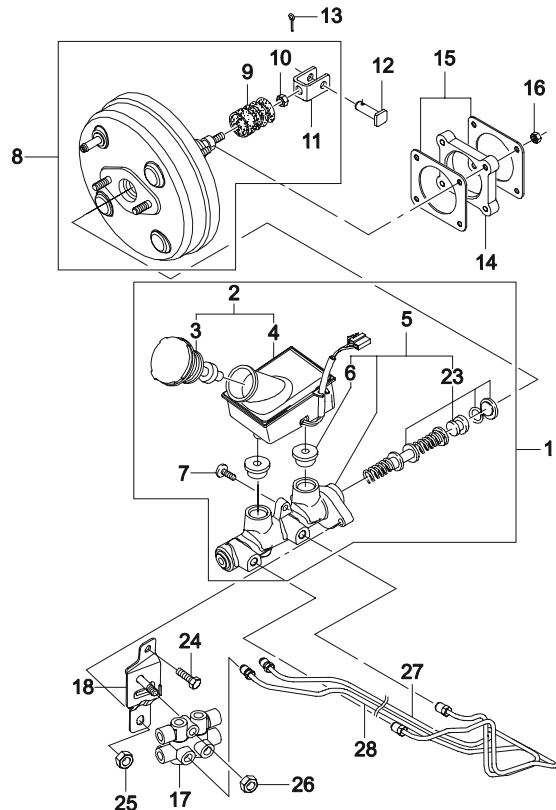


4530	СТОЯНОЧНЫЙ ТОРМОЗ PARKING BRAKE	В З Т	№ ПОЗИЦИИ		КОД / К		НАИМЕНОВАНИЕ				К О Д / Д			
			НОМЕР ДЕТАЛИ	К П П	МОДЕЛЬ			КОМПЛЕКТАЦИЯ	Л / П	К О Л		ПРИМЕНЕНИЕ		ПРИМЕЧАНИЕ
					S	S	S					С	ПО	
			[01] 96563545	-	43H001 S S S	(P) РЫЧАГ СТОЯНОЧНОГО ТОРМОЗА		1			(A) LEVER A-PARKING BRAKE			
			[02] 37940A79100-000 Y 94580329	-	51H014 S S S	(P) ВКЛЮЧАТЕЛЬ СТОЯНОЧНОГО ТОРМОЗА		1	2003022		(A) SWITCH A-PARKING BRAKE			
			[03] 96518596	-	43H014 S S S	(P) ТРОС СТОЯНОЧНОГО ТОРМОЗА		1		20030226	(A) CABLE A-BRAKE			
			[05] 01944-06166-000 Y 94500162	-	01944 S S S	(P) БОЛТ		4	2004030		(A) BOLT			
			[06] 09385-08004 Y 94535825	-	09385 S S S	(P) ШПЛИНТ		1	2003022		(A) PIN			
			[07] 54482-78010-000 Y 94580439	-	S S S	(P) ШКИВ СТОЯНОЧНОГО ТРОСА		1	2004030		(A) PULLEY-CABLE			
			[08] 04111-25206-000 Y 94535766	-	04111 S S S	(P) ШТИФТ		1	2003012		(A) PIN-COTTER			
			[09] 96320582	-	43H019 S S S	(P) ОГРАНИЧИТЕЛЬ СТОЯНОЧНОГО ТРОСА		1			(A) STRENGTHENER-P/BRK			
			[10] 96316688	-	S S S	(P) ПРОКЛАДКА ТРОСА		1			(A) GROMMET-CABLE			
			[11] 01954-06123-000 Y 94500367	-	01954 S S S	(P) БОЛТ		6	2004012		(A) BOLT-DR HEXAGON FLANGE			
			[12] 53771-82030-000 94580435	-	43H015 S S S	(P) ФИКСАТОР		2	2003012		(A) CLIP-PARKING CABLE			
			[13] 94515128	-	43H015 S S S	(P) ГАЙКА		1	20030129		(A) NUT-HEXAGON FLANGE			

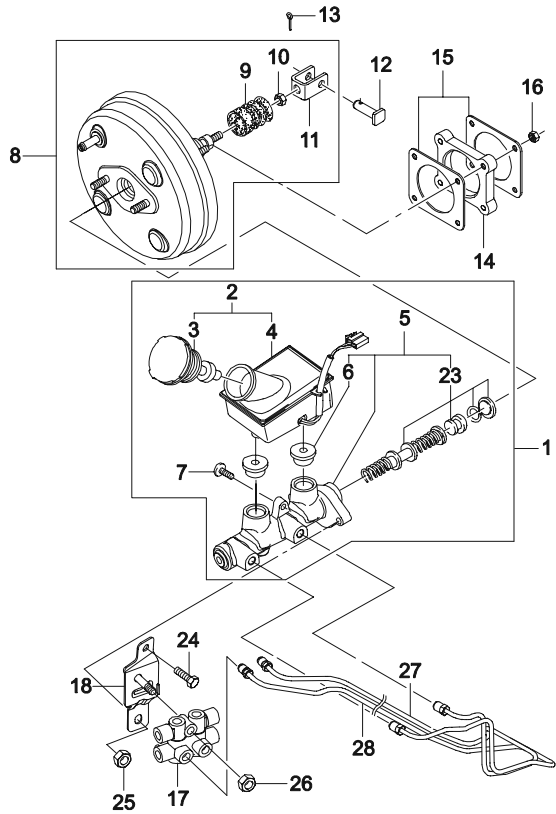


4610	ГИДРАВЛИЧЕСКИЙ ПРИВОД ТОРМОЗА MASTER BRAKE UNIT	В З Т	№ ПОЗИЦИИ	КОД / К	НАИМЕНОВАНИЕ					К О Д / Д			
			НОМЕР ДЕТАЛИ	К П П	МОДЕЛЬ			КОМПЛЕКТАЦИЯ	Л / П Л		ПРИМЕНЕНИЕ		ПРИМЕЧАНИЕ
					S	S E	S D				С	ПО	
		[01]		43D001	(P) ГИДРОПРИВОД ТОРМОЗА В СБОРЕ				(A) MASTER BRAKE A				
		96566336	-	S S	-	-JL9		1		E01,H-TYPE	MC		
		96322898	-	S S S	-	-JL9		1		E92,E93,X-TYPE	ME		

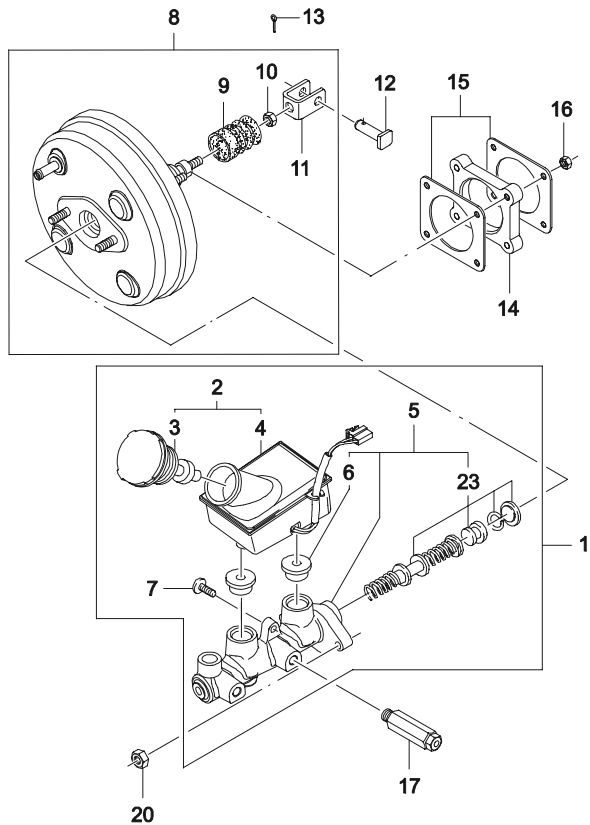
4620	ЦИЛИНДР И ВАКУУМНЫЙ УСИЛИТЕЛЬ (X-TYPE) MASTER CYLINDER & BOOSTER(X-TYPE)	В З Т	№ ПОЗИЦИИ		КОД / К		НАИМЕНОВАНИЕ				К О Д / Д			
			НОМЕР ДЕТАЛИ	К П П	МОДЕЛЬ			КОМПЛЕКТАЦИЯ	Л / П	К О Л		ПРИМЕНЕНИЕ		ПРИМЕЧАНИЕ
					S	S E	S D					С	ПО	
			[01] 96568577	-	S	S	S	(P) ЦИЛИНДР ГИДРОПРИВОДА ТОРМОЗА ~JL9		1	(A) CYLINDER A-BRAKE MASTER X-TYPE			
			[02] 96564689	-	S	S	S	(P) БАЧОК ГЛАВНОГО ТОРМОЗНОГО ЦИЛИНДРА ~JL9		1	(A) RESERVOIR A-BRAKE FLUID X-TYPE			
			[03] 426680	-	S	S	S	(P) КРЫШКА		1	(A) RESERVOIR CAP A X-TYPE			
			[04] 427778	-	S	S	S	(P) БАЧОК		1	(A) RESERVOIR BODY X-TYPE			
			[05] 427770	-	S	S	S	(P) ЦИЛИНДР ГЛАВНЫЙ ТОРМОЗНОЙ ~JL9		1	(A) MASTER CYLINDER SUB A X-TYPE			
			[06] 3492377	-	S	S	S	(P) УПЛОТНИТЕЛЬ		2	(A) RESERVOIR SEAL-GROMMET X-TYPE			
			[07] 426528	-	S	S	S	(P) БОЛТ		1	(A) BOLT X-TYPE			
			[08] 427779	-	S	S	S	(P) УСИЛИТЕЛЬ ВАКУУМНЫЙ ТОРМОЗА		1	(A) POWER HEAD A X-TYPE			
			[09] 2004069	-	S	S	S	(P) ПЫЛЬНИК		1	(A) BOOT-POWER HEAD X-TYPE			
			[10] 2004064	-	S	S	S	(P) ГАЙКА		1	(A) NUT X-TYPE			
			[11] 51182-70B20-000	-	S	S	S	(P) СКОБА ТОЛКАТЕЛЯ ЦИЛИНДРА		1	(A) CLEVIS 2002112 X-TYPE			
			Y 94580419	-	S	S	S			1	20021127 X-TYPE			
			[12] 09200A08068-000	-	S	S	S	(P) ПАЛЕЦ		1	(A) PIN 2004030 X-TYPE			
			Y 94535767	-	S	S	S			1	20040309 X-TYPE			
			[13] 04111-25206-000	-	S	S	S	(P) ШТИФТ		1	(A) PIN-COTTER 2002112 X-TYPE			
			Y 94535756	-	S	S	S			1	20021127 X-TYPE			
			[14] 96322888	-	S	S	S	(P) ПРОКЛАДКА		1	(A) SPACER X-TYPE			
			[15] 51132-82002-000	-	S	S	S	(P) РАМА КРЕПЛЕНИЯ ГИДРОПРИВОДА ТОРМОЗА		2	(A) PACKING 2004020 X-TYPE			



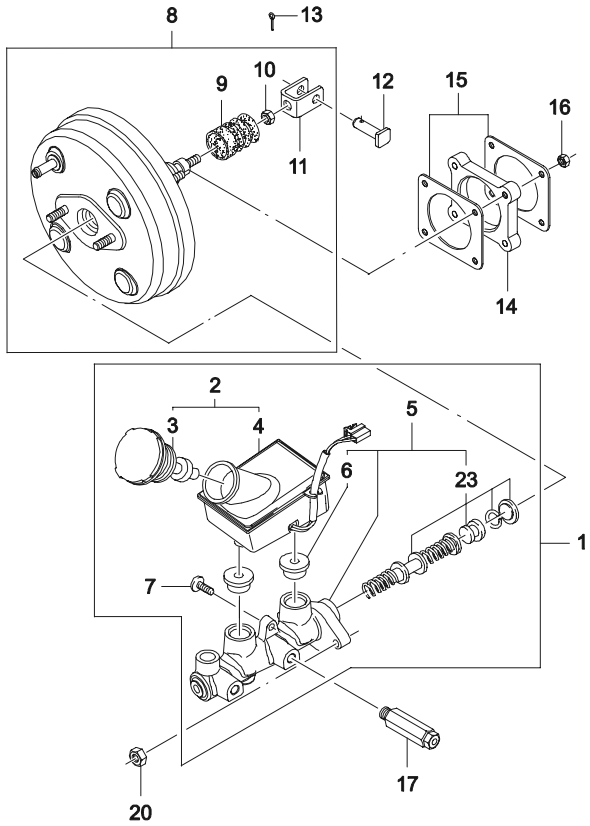
4620	ЦИЛИНДР И ВАКУУМНЫЙ УСИЛИТЕЛЬ (X-TYPE) MASTER CYLINDER & BOOSTER(X-TYPE)	В З Т	№ ПОЗИЦИИ		КОД / К		НАИМЕНОВАНИЕ				К О Д / Д			
			НОМЕР ДЕТАЛИ	К П П	МОДЕЛЬ			КОМПЛЕКТАЦИЯ	Л / П	К О Л		ПРИМЕНЕНИЕ		ПРИМЕЧАНИЕ
					S	S E	S D					С	ПО	
			Y 94580418	-	S	S	S			2	20040209	X-TYPE		
			[16] 09159-08051-000	-	S	S	S	08316	(P) ГАЙКА			(A) NUT-HEXAGON FLANGE		
			Y 94515132	-	S	S	S			4	20031222	X-TYPE		
			[17] 96340101	-	S	S	S		(P) КЛАПАН ПРОПОРЦИОНАЛЬНЫЙ			(A) VALVE A-PROPORTIONING		
			96316535	A	-	O	-	-JL9		1	20030901	X-TYPE		
			[18] 96340095	-	S	S	S	-JL9	(P) КРОНШТЕЙН			(A) BRACKET-VALVE, MOUNTING		
			[23] 427461	-	S	S	S	-JL9	(P) РЕМ. КОМПЛЕКТ ТОРМОЗНОГО ЦИЛИНДРА			(A) PRIM&SECN PISTON A		
			[24] 01514-06123	-	S	S	S	-JL9	(P) БОЛТ			(A) BOLT		
			Y 94500367	-	S	S	S	-JL9		1	20040128	X-TYPE		
			[25] 08316-15063	-	S	S	S	-JL9	(P) ГАЙКА			(A) NUT-HEXAGON FLANGE		
			94515096	-	S	S	S	-JL9		1		X-TYPE		
			[26] 09159-08051	-	S	S	S	-JL9	(P) ГАЙКА			(A) NUT-HEXAGON FLANGE		
			Y 94515132	-	S	S	S	-JL9		1	20031229	X-TYPE		
			[27] 96340105	-	S	S	S	-JL9	(P) ТРУБКА ТОРМОЗНАЯ			(A) PIPE A-BRAKE		
			[28] 96340106	-	S	S	S	-JL9	(P) ТРУБКА ТОРМОЗНАЯ			(A) PIPE A-BRAKE		



4621	ЦИЛИНДР И ВАКУУМНЫЙ УСИЛИТЕЛЬ (H-TYPE) MASTER CYLINDER & BOOSTER(H-TYPE)	В З Т	№ ПОЗИЦИИ		КОД / К		НАИМЕНОВАНИЕ				К О Д / Д			
			НОМЕР ДЕТАЛИ	К П П	МОДЕЛЬ			КОМПЛЕКТАЦИЯ	Л / П	К О Л		ПРИМЕНЕНИЕ		ПРИМЕЧАНИЕ
					S	S E	S D					С	ПО	
			[01] 96566719	M	S	S	-	(P) ЦИЛИНДР ГИДРОПРИВОДА ТОРМОЗА	(A) CYLINDER A-BRAKE MASTER	1		H-TYPE		
			[02] 96564689	M	S	S	-	(P) БАЧОК ГЛАВНОГО ТОРМОЗНОГО ЦИЛИНДРА	(A) RESERVOIR A-BRAKE FLUID	1		H-TYPE		
			[03] 426680	M	S	S	-	(P) КРЫШКА	(A) RESERVOIR CAP A	1		H-TYPE		
			[04] 427778	M	S	S	-	(P) БАЧОК	(A) RESERVOIR BODY	1		H-TYPE		
			[05] 427380	M	S	S	-	(P) ЦИЛИНДР ГЛАВНЫЙ ТОРМОЗНОЙ	(A) MASTER CYLINDER SUB A	1		H-TYPE		
			[06] 3492377	M	S	S	-	(P) УПЛОТНИТЕЛЬ	(A) RESERVOIR SEAL-GROMMET	2		H-TYPE		
			[07] 426528	M	S	S	-	(P) БОЛТ	(A) BOLT	1		H-TYPE		
			[08] 427779	M	S	S	-	(P) УСИЛИТЕЛЬ ВАКУУМНЫЙ ТОРМОЗА	(A) POWER HEAD A	1		H-TYPE		
			[09] 2004069	M	S	S	-	(P) ПЫЛЬНИК	(A) BOOT-POWER HEAD	1		H-TYPE		
			[10] 2004064	M	S	S	-	(P) ГАЙКА	(A) NUT	1		H-TYPE		
			[11] 94580419	M	S	S	-	(P) СКОБА ТОЛКАТЕЛЯ ЦИЛИНДРА	(A) CLEVIS	1		H-TYPE		
			[12] 94535767	M	S	S	-	(P) ПАЛЕЦ	(A) PIN	1		H-TYPE		
			[13] 94535756	M	S	S	-	(P) ШТИФТ	(A) PIN-COTTER	1		H-TYPE		
			[14] 96316431	M	S	S	-	(P) ПРОКЛАДКА	(A) SPACER	1		H-TYPE		
			[15] 94580418	M	S	S	-	(P) РАМА КРЕПЛЕНИЯ ГИДРОПРИВОДА ТОРМОЗА	(A) PACKING	2		H-TYPE		
			[16] 94515132	M	S	S	-	(P) ГАЙКА	(A) NUT	4		H-TYPE		
			[17]					(P) КЛАПАН ПРОПОРЦИОНАЛЬНЫЙ	(A) VALVE A-PROPORTIONING					



4621	ЦИЛИНДР И ВАКУУМНЫЙ УСИЛИТЕЛЬ (H-TYPE) MASTER CYLINDER & BOOSTER(H-TYPE)	В З Т	№ ПОЗИЦИИ	КОД / К	НАИМЕНОВАНИЕ				К О Д / Д					
			НОМЕР ДЕТАЛИ	К П П	МОДЕЛЬ			КОМПЛЕКТАЦИЯ		Л / П	К О Л	ПРИМЕНЕНИЕ		ПРИМЕЧАНИЕ
					S	S E	S D					С	ПО	
			96507750	M	S	S	-			1		H-TYPE		
			[20]					(P) ГАЙКА				(A) NUT		
			2909253	M	S	S	-			2		H-TYPE		
			[23]					(P) РЕМ. КОМПЛЕКТ ТОРМОЗНОГО ЦИЛИНДРА				(A) PRIM & SECH PISTON A		
			427657	M	S	S	-			1		H-TYPE		

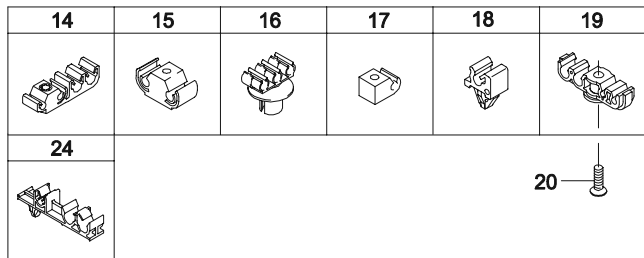
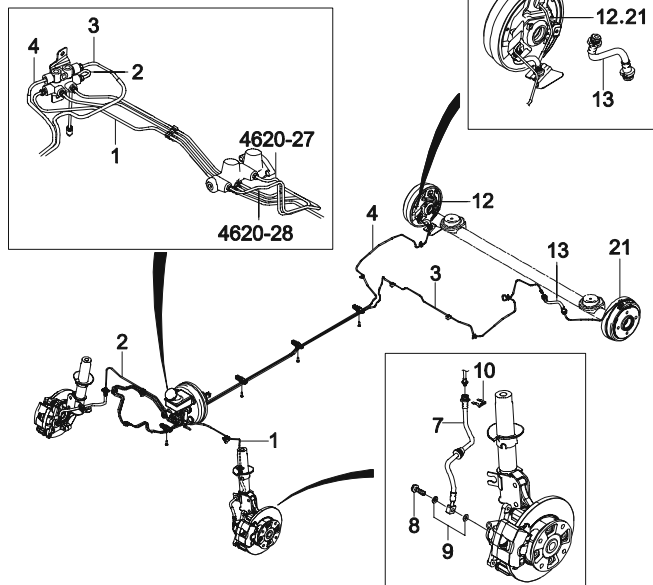


4649	ТОРМОЗНЫЕ ПАТРУБКИ (H-TYPE) BRAKE PIPE(H-TYPE)	В З Т	№ ПОЗИЦИИ	КОД / К	НАИМЕНОВАНИЕ				К О Д / Д		
			НОМЕР ДЕТАЛИ	К П П	МОДЕЛЬ S S S S E D	КОМПЛЕКТАЦИЯ	Л / П Л	ПРИМЕНЕНИЕ		ПРИМЕЧАНИЕ	
								С			ПО
		[01] 96566337	M	43C009 S S -	(P) ТРУБКА ТОРМОЗНАЯ №1	1	(A) PIPE A-BREKE NO.1	H-TYPE			
[02] 96566338		M	43C009 S S -	(P) ТРУБКА ТОРМОЗНАЯ №2	1	(A) PIPE A-BREKE NO.2	H-TYPE				
[03] 96566339		M	43C009 S S -	(P) ТРУБКА ТОРМОЗНАЯ №3	1	(A) PIPE A-BREKE NO.3	H-TYPE				
[04] 96503585		M	43C009 S S -	(P) ТРУБКА ТОРМОЗНАЯ №4	1	(A) PIPE A-BREKE NO.4	H-TYPE				
[05] 96316498		M	43C009 S S -	(P) ТРУБКА ТОРМОЗНАЯ	1	(A) PIPE A-BREKE	H-TYPE				
[07] 96518629		M	43C001 S S -	(P) ШЛАНГ ТОРМОЗНОЙ ПЕРЕДНИЙ	2	(A) HOSE A-BRAKE,FRT	H-TYPE				
[08] 09360-10026-000		M	09360 S S -	(P) БОЛТ СОЕДИНИТЕЛЬНЫЙ	2	(A) BOLT-UNION	2004012	H-TYPE			
Y 94535524		M	S S -		2		20040129	H-TYPE			
[09] 09161-10010-000		M	09161 S S -	(P) ШАЙБА	4	(A) WASHER-PLAIN	2003012	H-TYPE			
Y 94525193		M	S S -		4		20030129	H-TYPE			
[10] 09383-13001-000		M	09383 S S -	(P) КОЛЬЦО СТОПОРНОЕ	4	(A) E RING	2003092	H-TYPE			
Y 94535132		M	S S -		4		20030926	H-TYPE			
[13] 96320284		M	43C002 S S -	(P) ШЛАНГ ТОРМОЗНОЙ ЗАДНИЙ	2	(A) HOSE A-BRAKE,RR		H-TYPE			
[15] 51752-70B00-000		M	S S -	(P) ЗАЖИМ №1	2	(A) CLIP-1 PIPE		H-TYPE			
94580421		M	S S -		2			H-TYPE			
[16] 09408-00007		M	09408 S S -	(P) ЗАЖИМ	3	(A) CLIP	2004030	H-TYPE			
Y 94530242		M	S S -		3		20040310	H-TYPE			
[17] 09403A06401		M	09403 S S -	(P) ФИКСАТОР	4	(A) CLAMP-BRAKE PIPE	2004031	H-TYPE			
Y 94530179	M	S S -		4		20040317	H-TYPE				
[18] 96258311	M	S S -	(P) ЗАЖИМ №1	1	(A) CLIP-1 PIPE		H-TYPE				

4650

ТОРМОЗНЫЕ ПАТРУБКИ (X-TYPE)

BRAKE PIPE(X-TYPE)

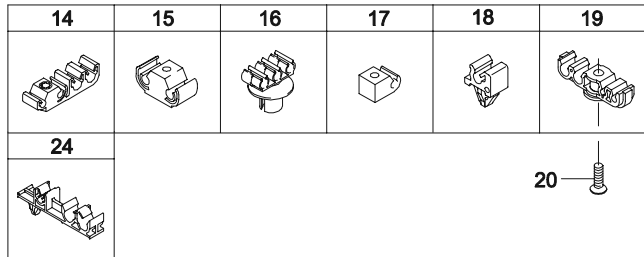
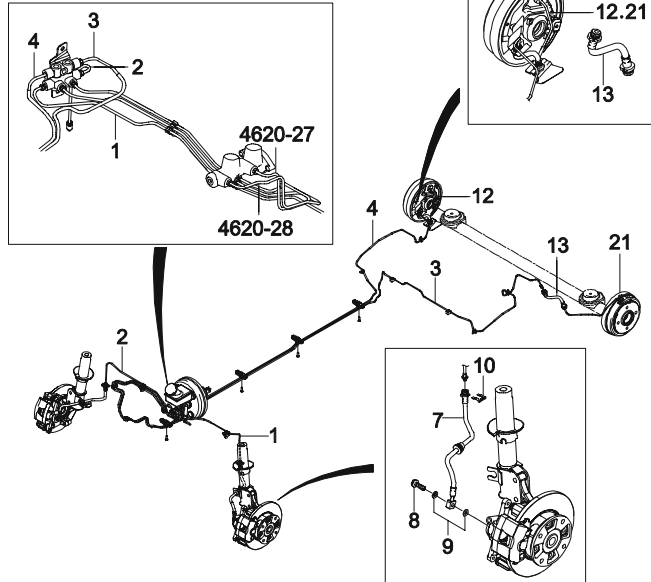


В З Т	№ ПОЗИЦИИ	КОД / К	НАИМЕНОВАНИЕ				К О Д / Д	
	НОМЕР ДЕТАЛИ	К П П	МОДЕЛЬ S S S S E D	КОМПЛЕКТАЦИЯ	ПРИМЕНЕНИЕ			ПРИМЕЧАНИЕ
					Л / П	К О Л		
	[01] 96322847	-	43C009 S S S	(P) ТРУБКА ТОРМОЗНАЯ	1		(A) PIPE A-BRAKE X-TYPE	
	[02] 96322848	-	43C009 S S S	(P) ТРУБКА ТОРМОЗНАЯ	1		(A) PIPE A-BRAKE X-TYPE	
	[03] 96322849	-	43C009 S S S	(P) ТРУБКА ТОРМОЗНАЯ	1		(A) PIPE A-BRAKE X-TYPE	
	[04] 96322850	-	43C009 S S S	(P) ТРУБКА ТОРМОЗНАЯ	1		(A) PIPE A-BRAKE X-TYPE	
	[07] 96518629	-	43C009 S S S	(P) ШЛАНГ ТОРМОЗНОЙ ПЕРЕДНИЙ	1		(A) HOSE A-BRAKE,FRT X-TYPE	
	96528010	-	S S S		1		X-TYPE	
	[08] 09360-10026-000	-	09360 S S S	(P) БОЛТ СОЕДИНИТЕЛЬНЫЙ	2	2004012	(A) BOLT-UNION X-TYPE	
Y	94535524	-	S S S		2	20040129	X-TYPE	
	[09] 09161-10010-000	-	09161 S S S	(P) ШАЙБА	4	2003012	(A) WASHER-PLAIN X-TYPE	
Y	94525193	-	S S S		4	20030129	X-TYPE	
	[10] 09383-13001-000	-	09383 S S S	(P) КОЛЬЦО СТОПОРНОЕ	6	2003092	(A) E RING X-TYPE	
Y	94535132	-	S S S		6	20030926	X-TYPE	
	[12] 96316498	-	43C009 S S S	(P) ТРУБКА ТОРМОЗНАЯ	ПР 1		(A) PIPE A-BRAKE X-TYPE	
	[13] 96320284	-	43C002 S S S	(P) ШЛАНГ ТОРМОЗНОЙ ЗАДНИЙ	2		(A) HOSE A-BRAKE,RR X-TYPE	
	96568065	-	S S S		2		X-TYPE	
	[14] 09408-00084	-	S S S	(P) ЗАЖИМ	1	2004020	(A) CLIP X-TYPE	
Y	94530301	-	S S S		1	20040209	X-TYPE	
	[15] 51752-70B00-000	-	S S S	(P) ЗАЖИМ №1	2		(A) CLIP-1 PIPE X-TYPE	
	94580421	-	S S S		2		X-TYPE	
	[16] 09408-0007	-	09408 S S S	(P) ЗАЖИМ	3	2004030	(A) CLIP X-TYPE	
Y	94530242	-	S S S		3	20040310	X-TYPE	

4650

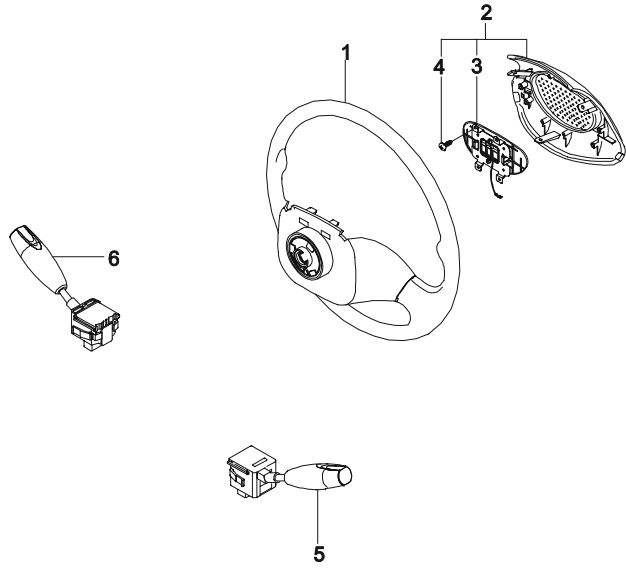
ТОРМОЗНЫЕ ПАТРУБКИ (X-TYPE)

BRAKE PIPE(X-TYPE)

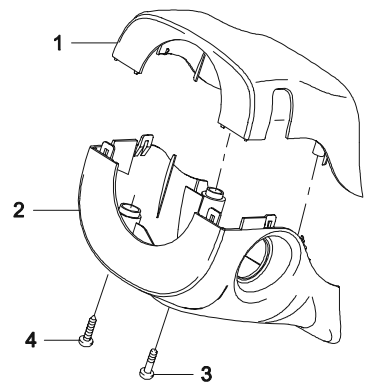
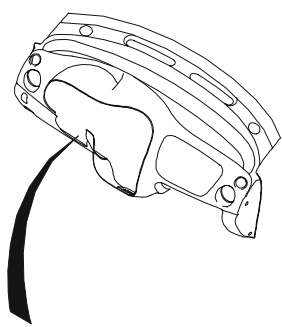


В З Т	№ ПОЗИЦИИ	КОД / К			НАИМЕНОВАНИЕ				К О Д / Д		
	НОМЕР ДЕТАЛИ	К П П	МОДЕЛЬ			КОМПЛЕКТАЦИЯ	Л / П Л	ПРИМЕНЕНИЕ		ПРИМЕЧАНИЕ	
			S	S E	S D			С			ПО
	[17] 51751-60B00-000	-	S	S	S	(P) ЗАЖИМ №2			(A) CLIP-2 PIPE 2003012	X-TYPE	
Y	94580420	-	S	S	S			1	20030129	X-TYPE	
	[18] 96258311	-	S	S	S	(P) ЗАЖИМ №1			(A) CLIP-1 PIPE	X-TYPE	
	[19] 96320518	-	S	S	S	(P) ЗАЖИМ №4			(A) CLIP-4 PIPE	X-TYPE	
	[20] 02126-06203-000	-	S	S	S	02126 (P) ВИНТ			(A) SCREW-CR MACHINE 2004030	X-TYPE	
Y	94520095	-	S	S	S			4	20040310	X-TYPE	
	[21] 96258902	-	S	S	S	43C009 (P) ТРУБКА ТОРМОЗНАЯ		ЛВ 1	(A) PIPE A-BRAKE	X-TYPE	
	[24] 96347630	-	S	S	S	(P) ЗАЖИМ			(A) CLIP	X-TYPE	

4810	РУЛЕВОЕ КОЛЕСО STEERING WHEEL	В З Т	№ ПОЗИЦИИ		КОД / К		НАИМЕНОВАНИЕ				К О Д / Д			
			НОМЕР ДЕТАЛИ		К П П	МОДЕЛЬ		КОМПЛЕКТАЦИЯ	Л / П	К О Л		ПРИМЕНЕНИЕ		ПРИМЕЧАНИЕ
						S	S					S	С	
			[01] 96316322		45F005	(P) КОЛЕСО РУЛЕВОЕ			1		(A) WHEEL BODY-STRG 221	GA		
			[02] 96285158		58B002	(P) КРЫШКА ЗВУКОВОГО СИГНАЛА			1		(A) CAP A-HORN 221.HIGH POWER	CA		
			96512846			-ABF			1		221.LOWER POWER	CD		
			[03] DW1110-52220			(P) КОНТАКТ ЗВУКОВОГО СИГНАЛА			1		(A) HORN A			
			[04] 12410-04101			(P) ВИНТ			1		(A) SCREW			
			[05] 96314332		51H012	(P) ПЕРЕКЛЮЧАТЕЛЬ УКАЗАТЕЛЯ ПОВОРОТА			1		(A) SWITCH A-SIGNAL	QC		
			96242526	M		&C23/T96/C25			1	20040901		ZE		
			[06] 96380679		63E007	(P) ПЕРЕКЛЮЧАТЕЛЬ СТЕКЛОЧИСТИТЕЛЯ			1		(A) SWITCH A-WIPER,FRT	PC		
			96314334			&C22			1			PB		
			96230800	M		&C25/C23			1	20040901		CB		
						&C25/C23/T96			1	20040901				

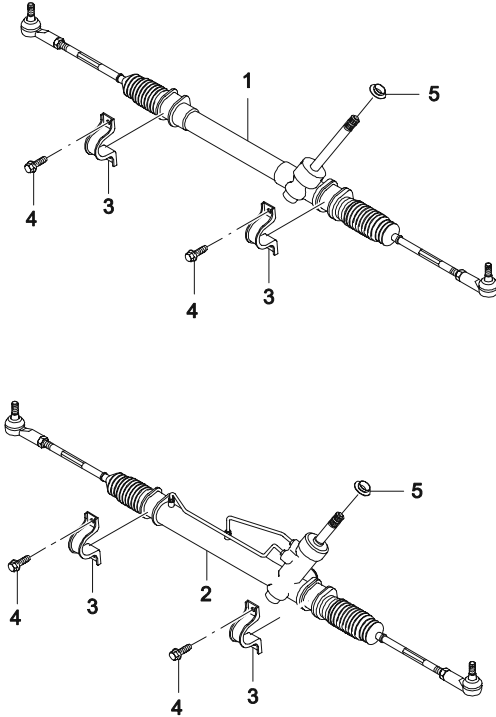


4820	КОЖУХ РУЛЕВОГО ВАЛА STEERING COLUMN COVER	В З Т	№ ПОЗИЦИИ	КОД / К	НАИМЕНОВАНИЕ				К О Д / Д			
			НОМЕР ДЕТАЛИ	К П П	МОДЕЛЬ S S S S E D	КОМПЛЕКТАЦИЯ	Л / П	К О Л		ПРИМЕНЕНИЕ		ПРИМЕЧАНИЕ
										С	ПО	
			[01]	71F029	(P) КОЖУХ РУЛЕВОГО ВАЛА, ВЕРХНИЙ				(A) COVER-STEERING COLUMN,UPR			
			96280927	- S S S			1		231			
			[02]	72F028	(P) КОЖУХ РУЛЕВОГО ВАЛА, НИЖНИЙ				(A) COVER-STEERING COLUMN,LWR			
			96280929	- S S S			1		231			
			[03]	02144	(P) ВИНТ				(A) SCREW-CR MACHINE			
			02144-04103	- S S S			1		2002102			
			94520107	- S S S			1		20021028			
			[04]	03160	(P) ВИНТ-САМОРЕЗ				(A) SCREW-TAPPING			
			03160-48165	- S S S			4		2003122			
			94520326	- S S S			4		20031222			



4830	РУЛЕВОЙ ВАЛ STEERING COLUMN	В З Т	№ ПОЗИЦИИ		КОД / К		НАИМЕНОВАНИЕ				К О Д / Д			
			НОМЕР ДЕТАЛИ	К П П	МОДЕЛЬ			КОМПЛЕКТАЦИЯ	Л / П	К О Л		ПРИМЕНЕНИЕ		ПРИМЕЧАНИЕ
					S	S	S					С	ПО	
		[01] 96316313	-	45E002	(P) ВАЛ РУЛЕВОГО УПРАВЛЕНИЯ В СБОРЕ -ABF	(A) COLUMN A-STRG	1				XA			
[02] 530545		-	S S S	(P) ГАЙКА	(A) NUT-HEXAGON	1								
[03] 530546		-	S S S	(P) ШАЙБА ОПОРНАЯ	(A) WASHER-THRUST	2								
[04] 530760		-	S S S	(P) ПРУЖИНА ВЕРХНЕГО ПОДШИПНИКА	(A) SPRING-UPR BRG	1								
[05] 530758		-	S S S	(P) КОЛЬЦО СТОПОРНОЕ	(A) RING-RETAINING	1								
[06] 530590		-	S S S	(P) ВИНТ	(A) SCREW-WASHER HD	2								
[07] 531136		-	S S S	(P) РАМА КРЕПЛЕНИЯ ПЕРЕКЛЮЧАТЕЛЕЙ -ДАВ/РАВ	(A) HOUSING-SIGNAL S/W	1								
[08] 531408		-	S S S	(P) КОРПУС РУЛЕВОГО ВАЛА	(A) STD HOUSING-SERVICE KIT	1								
[11] 531215		-	S S S	(P) ТРУБА РУЛЕВОГО ВАЛА	(A) JACKET A-STRG COLUMN	1								
[12] 531159		-	S S S	(P) ВАЛ РУЛЕВОЙ, ВЕРХНИЙ	(A) SHAFT A-STRG COLUMN	1								
[13] 531409		-	S S S	(P) ЗАМОК ЗАЖИГАНИЯ	(A) LOCK HOUSING-SERCICE KIT	1								
[14] 530395		-	S S S	45E017 (P) КОНТАКТ ЗАЖИГАНИЯ	(A) SWITCH A-IGNITION	1								
[15] 530565		-	S S S	(P) ВИНТ	(A) SCREW-IGN S/W RETAINING	1								
[16] 96269526 96518950		-	S S S S S -	45G001 (P) ВАЛ РУЛЕВОЙ, НИЖНИЙ	(A) INTERM SHAFT A COLLAPSIBLE NON COLLAPSIBLE	1 1								
[17] 09117-08003 Y 94501472		-	S S S S S S	09117 (P) БОЛТ С ШАЙБОЙ	(A) BOLT-W/WASHER	2 2		2003082 20030821						
[18] 08316-28083 Y 94515132		-	S S S S S S	08316 (P) ГАЙКА	(A) NUT-HEXAGON FLANGE	2 2		2003122 20031229						

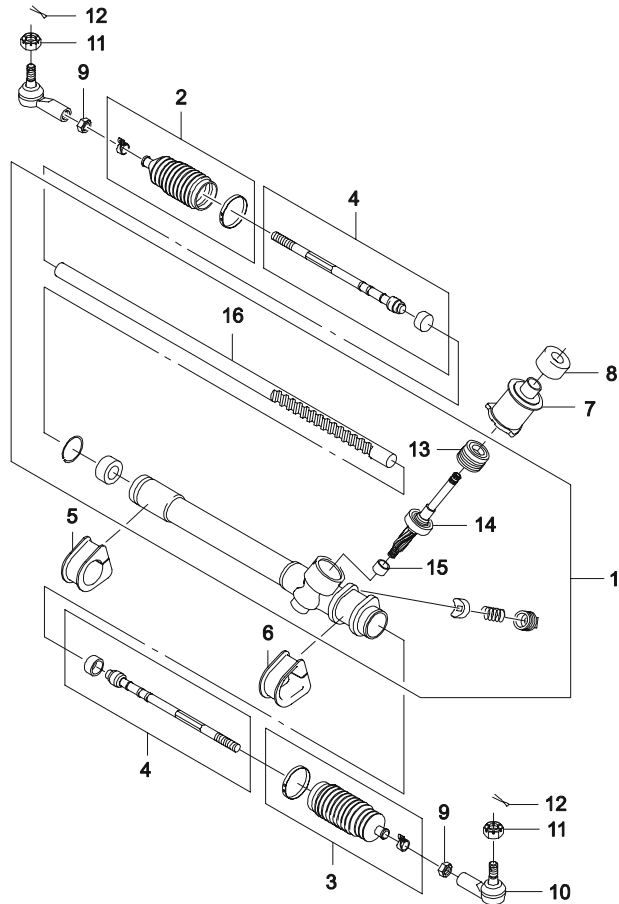
4830	РУЛЕВОЙ ВАЛ STEERING COLUMN	В З Т	№ ПОЗИЦИИ	КОД / К	НАИМЕНОВАНИЕ				К О Д / Д					
			НОМЕР ДЕТАЛИ	К П	МОДЕЛЬ			КОМПЛЕКТАЦИЯ		Л / П	К О Л	ПРИМЕНЕНИЕ		ПРИМЕЧАНИЕ
					S	S E	S D					С	ПО	
		[21]												
		96234169	-	S	S	S	(P) ПЛАСТИНА СТОПОРНОА		1		(A) PLATE-LOCKING			
		[22]												
		08361-28083	-	S	S	S	(P) ГАЙКА С ШАЙБОЙ		2		(A) NUT-HEXAGON, W/WASHER			
		Y 94515152	-	S	S	S			2	2004030				
										2	20040309			

4910	МЕХАНИЗМ РУЛЕВОГО УПРАВЛЕНИЯ STEERING UNIT	В З Т	№ ПОЗИЦИИ	КОД / К	НАИМЕНОВАНИЕ				К О Д / Д	
			НОМЕР ДЕТАЛИ	К П П	МОДЕЛЬ S S S E E D	КОМПЛЕКТАЦИЯ	ПРИМЕНЕНИЕ			ПРИМЕЧАНИЕ
							Л / П	К О Л		
		[01]	45A001	(P) МЕХАНИЗМ РУЛЕВОГО УПРАВЛЕНИЯ, МЕХАНИЧЕСКИЙ	(A) GEAR A-MNL STEERING					
		96316282	- S - -	&N51		1		145/R13 TIRE	GA	
		[02]	45A001	(P) МЕХАНИЗМ РУЛЕВОГО УПРАВЛЕНИЯ С ГУСИЛИТЕЛЕМ	(A) GEAR A-POWER STEERING					
		96518943	- - O O	&N40		1		HOUS'G 5mm CUT	GE	
		[03]		(P) СКОБА КРЕПЛЕНИЯ РУЛЕВОГО МЕХАНИЗМА	(A) BRACKET-STRG GEAR					
96503422	- S S S			2		HOLE(98mm)				
[04]	02650-10203		02650	(P) БОЛТ ШЕСТИГРАННЫЙ	(A) BOLT-HEX FLANGE PILOT					
Y 94500637	- S S S			4		2003112				
[05]	96287147			(P) ПРОКЛАДКА	(A) GROMMET-STRG,DASH					
						4	20031127			
						1				

4920

ДЕТАЛИ РУЛЕВОГО МЕХАНИЗМА

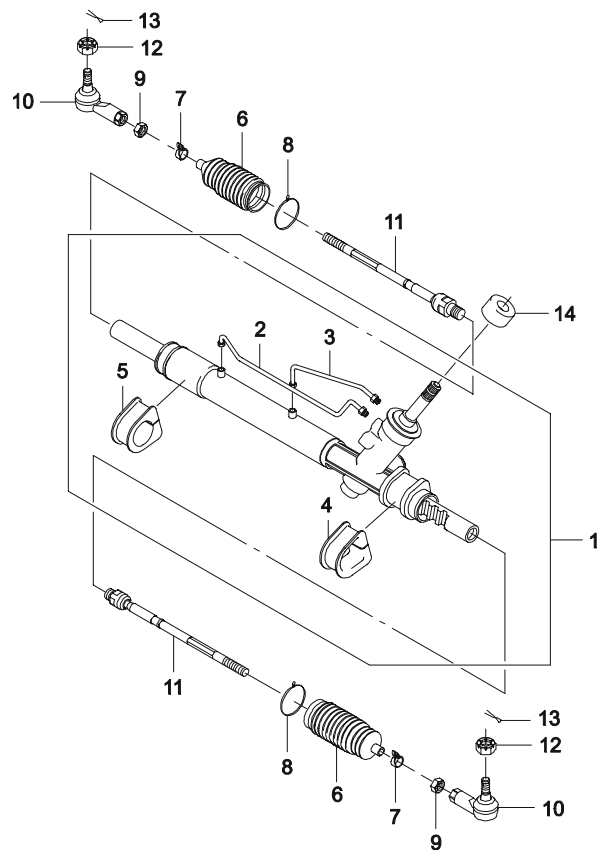
MANUAL STEERING GEAR PARTS



В З Т	№ ПОЗИЦИИ	КОД / К			НАИМЕНОВАНИЕ				К О Д / Д			
	НОМЕР ДЕТАЛИ	К П П	МОДЕЛЬ			КОМПЛЕКТАЦИЯ	Л / П	К О Л		ПРИМЕНЕНИЕ		ПРИМЕЧАНИЕ
			S	S E	S D					С	ПО	
	[01]											
	93741071	-	S	-	-	(P) КАРТЕР РУЛЕВОГО МЕХАНИЗМА С РЕЙКОЙ		1			(A) STRG GEAR A-SVC KIT R&P	
	[02]											
	93741072	-	S	-	-	(P) ПЫЛЬНИК С ХОМУТОМ		1			(A) BOOT SVC KIT R&P TUBE	
	[03]											
	93741073	-	S	-	-	(P) ПЫЛЬНИК С ХОМУТОМ		1			(A) BOOT SVC KIT R&P HOUS'G	
	[04]											
	93741074	-	45A009	-	-	(P) ТЯГА РУЛЕВОГО МЕХАНИЗМА &QTD/QTC		1			(A) ROD A-INR TIE 145/155 TIRE	
	[05]											
	96317834	-	45A003	-	-	(P) ПОДУШКА РУЛЕВОГО МЕХАНИЗМА		1			(A) BUSH-RACK SIDE,MNL GR	
	[06]											
	96317833	-	45A003	-	-	(P) ПОДУШКА РУЛЕВОГО МЕХАНИЗМА		1			(A) BUSH-PINION SIDE,GEAR	
	[07]											
	96318835	-	S	-	-	(P) КОРПУС ЧЕРВЯКА		1			(A) SEATING-STEERING GEAR,MAN	
	[08]											
	96320611	-	S	-	-	(P) ПРОКЛАДКА		1			(A) PACKING-STEERING GR	
	[09]											
	93741076	-	S	-	-	(P) ГАЙКА		2			(A) NUT-METRIC HEX	
	[10]											
	93741077	-	45A010	-	-	(P) НАКОНЕЧНИК РУЛЕВОЙ		2			(A) ROD A-OTR TIE	
	[11]											
	08314-41123-000	-	08314	-	-	(P) ГАЙКА ШЕСТИГРАННАЯ		2			(A) NUT-HEXAGON SLOTTED 2004030	
	У 94515075	-	S	-	-			2			20040310	
	[12]											
	04111-30206-000	-	04111	-	-	(P) ШТИФТ		2			(A) PIN-COTTER 2004033	
	У 94535757	-	S	-	-			2			20040401	
	[13]											
	93741078	-	04111	-	S	(P) ВТУЛКА		1			(A) PLUG A-PINION	
	[14]											
	93741079	-	04111	-	S	(P) ШЕСТЕРНЯ ЧЕРВЯЧНАЯ		1			(A) PINION A-STEERING	
	[15]											
	93741080	-	04111	-	S	(P) ПОДШИПНИК		1			(A) BEARING A-ROLLER	
	[16]											
	93741081	-	04111	-	S	(P) РЕЙКА РУЛЕВАЯ		1			(A) RACK-STEERING	

4930

РУЛЕВОЙ МЕХАНИЗМ С ГИДРОУСИЛИТЕЛЕМ
POWER STEERING GEAR PARTS

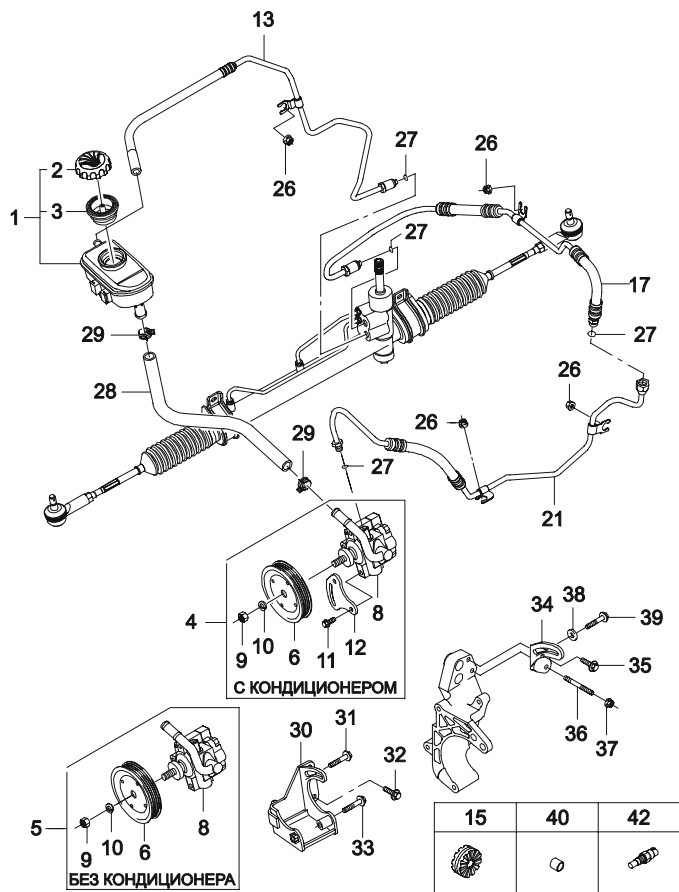


В З Т	№ ПОЗИЦИИ	КОД / К	НАИМЕНОВАНИЕ				К О Д / Д	
	НОМЕР ДЕТАЛИ	К П С	МОДЕЛЬ S E D	КОМПЛЕКТАЦИЯ	ПРИМЕНЕНИЕ			ПРИМЕЧАНИЕ
					Л / П	К О Л		
	[01]			(P) КАРТЕР РУЛЕВОГО МЕХАНИЗМА С РЕЙКОЙ			(A) GEAR S.S	
	93741082	- - O O		&LQ2&QTD/QTC&ML4	1		145/155 TIRE	
	93741259	M - - S		&LQ4&QTD/QTC	1 20040901		145/155 TIRE	
	[02]			(P) ТРУБКА			(A) PIPE-RT	
	93741085	- - O O			1			
	[03]			(P) ТРУБКА			(A) PIPE-LT	
	93741086	- - O O			1			
	[04]		45A003	(P) ПОДУШКА РУЛЕВОГО МЕХАНИЗМА			(A) BUSH-PINION SIDE,GEAR	
	96317833	- - O O			1			
	[05]		45A003	(P) ПОДУШКА РУЛЕВОГО МЕХАНИЗМА			(A) BUSH-RACK SIDE,PWR GR	
	96320660	- - O O			1			
	[06]			(P) ПЫЛЬНИК			(A) BELLOWS	
	93741087	- - O O			2			
	[07]			(P) ХОМУТ			(A) WIRE-CLIP	
	93741088	- - O O		&LQ2	2			
	93741264	M - - S		&LQ4	2 20040901			
	[08]			(P) ХОМУТ			(A) CLIP-SEAL	
	93741089	- - O O			2			
	[09]			(P) ГАЙКА			(A) NUT-LOCK	
	93741090	- - O O			2			
	[10]		45A010	(P) НАКОНЕЧНИК РУЛЕВОЙ			(A) OTR-BALL JOINT A	
	93741091	- - O O			2			
	[11]		45A009	(P) ТЯГА РУЛЕВОГО МЕХАНИЗМА			(A) INR-BALL JOINT A	
	93741092	- - O O			2			
	[12]		08314	(P) ГАЙКА ШЕСТИГРАННАЯ			(A) NUT-HEXAGON SLOTTED	
	08314-41123-000	- - O O			2 2002102			
Y	94515075	- - O O			2 20021028			
	[13]		04111	(P) ШТИФТ			(A) PIN-COTTER	
	04111-30206-000	- - O O			2 2002102			
Y	94535757	- - O O			2 20021028			
	[14]			(P) ПРОКЛАДКА			(A) PACKING-STEERING GR	
	96320611	- - O O			1			
	96610433	- - O O			1			

4950

ТРУБОПРОВОДЫ РУЛЕВОГО УПРАВЛЕНИЯ

POWER STEERING PIPE LINE

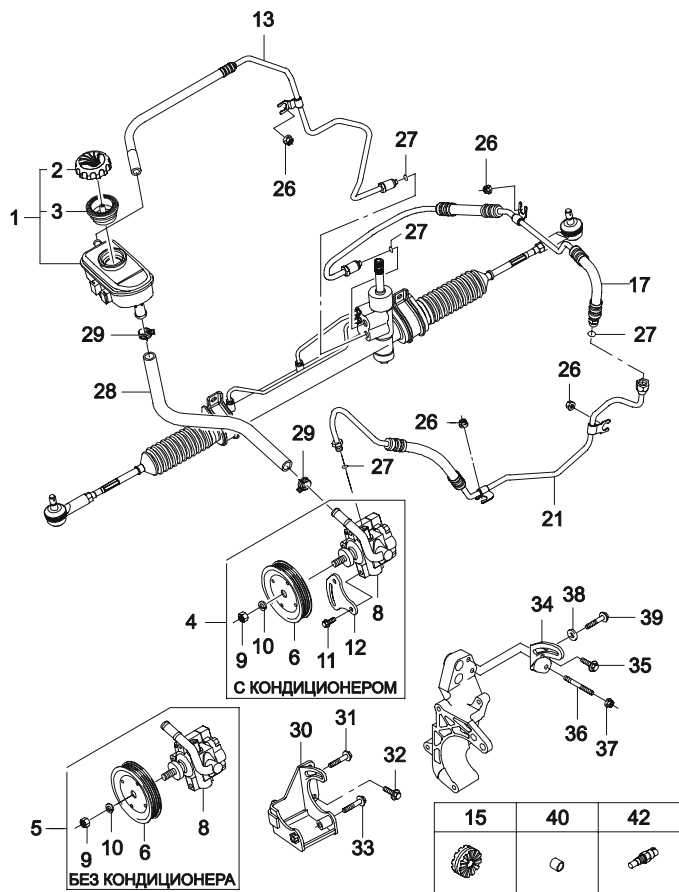


В З Т	№ ПОЗИЦИИ		КОД / К			НАИМЕНОВАНИЕ				К О Д / Д		
	НОМЕР ДЕТАЛИ	К П П	МОДЕЛЬ			КОМПЛЕКТАЦИЯ	Л / П	К О Л	ПРИМЕНЕНИЕ		ПРИМЕЧАНИЕ	
			S	S E	S D				С			ПО
	[01]		45C001	(P) БАЧОК ГИДРОСИСТЕМЫ РУЛЕВОГО УПРАВЛЕНИЯ	(A) RESERVOIR A-POWER STRG							
	96315632	-	-	O	-	&LQ2	1		2003122			
	N 96618672	-	-	O	-	&LQ2	1	20031222				
	96618673	M	-	-	O	&LQ4	1	20040901				
	[02]		46C006	(P) КРЫШКА	(A) CAP-OIL, RESERVOIR							
	96313238	-	-	O	O		1	20031222				
	N 96399757	-	-	O	O		1	20031222				
	[03]		45C012	(P) ПРОКЛАДКА СЕТЧАТАЯ	(A) SHIELD-OIL RESERVOIR							
	96562127	-	-	O	-	&LQ2	1					
	96570671	M	-	-	O	&LQ4	1	20040901				
	[04]		45B001	(P) ГИДРОНАСОС РУЛЕВОГО УПРАВЛЕНИЯ	(A) PUMP A1-HYD UNIT							
	96565763	-	-	O	-	&LQ2&C60	1			YOUNG SHIN		
	96322923	M	-	-	O	&LQ4&C60	1	20040901		YOUNG SHIN		
	[05]		45B001	(P) ГИДРОНАСОС РУЛЕВОГО УПРАВЛЕНИЯ	(A) PUMP A1-HYD UNIT							
	96565814	-	-	O	-	&LQ2&C59	1			YOUNG SHIN		
	96340218	M	-	-	O	&LQ4&C59	1	20040901		YOUNG SHIN		
	[06]		45B006	(P) ШКИВ ГИДРОНАСОСА	(A) PULLEY-HYD UNIT, MULTI							
	96316290	-	-	O	O		1			YOUNG SHIN		
	[08]		45B001	(P) ГИДРОНАСОС	(A) PUMP A-HYD UNIT							
	96565816	-	-	O	-	&LQ2&C59	1			YOUNG SHIN		
	96565815	-	-	O	-	&LQ2&C60	1			YOUNG SHIN		
	96340219	M	-	-	O	&LQ4&C60	1	20040901				
	96322924	M	-	-	O	&LQ4&C60	1	20040901				
	[09]			(P) ГАЙКА	(A) NUT-PULLEY							
	N89116	-	-	O	O		1			YOUNG SHIN		
	[10]			(P) ШАЙБА	(A) WASHER-LOCK SPRING							
	N89151	-	-	O	O		1			YOUNG SHIN		
	[11]			(P) БОЛТ	(A) BOLT							
	849642	-	-	O	O	&C60	1			YOUNG SHIN		
	[12]			(P) КРОНШТЕЙН	(A) BRACKET FR							
	849588	-	-	O	O	&C60	1			YOUNG SHIN		
	[13]		45D013	(P) ТРУБКА НИЗКОГО ДАВЛЕНИЯ	(A) PIPE A-RETURN FLOW							
	96518941	M	-	O	-	&LQ2	1			PIPE(+5mm)	FM	
	96518941	A	-	O	-	&LQ2&ML4	1	20030901			FM	

4950

ТРУБОПРОВОДЫ РУЛЕВОГО УПРАВЛЕНИЯ

POWER STEERING PIPE LINE

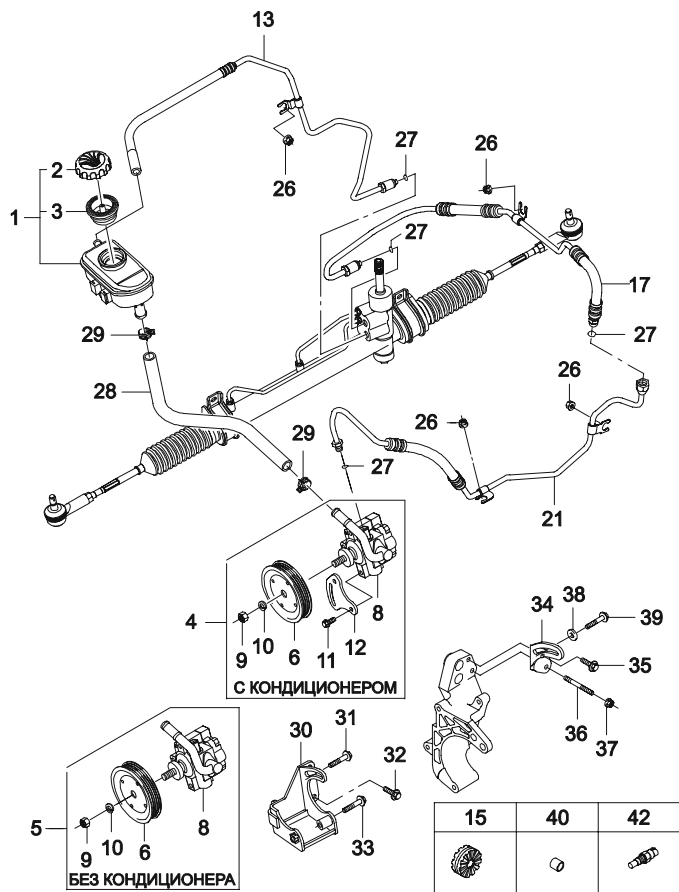


В З Т	№ ПОЗИЦИИ	КОД / К			НАИМЕНОВАНИЕ				К О Д / Д		
	НОМЕР ДЕТАЛИ	К П П	МОДЕЛЬ			КОМПЛЕКТАЦИЯ	Л / П	ПРИМЕНЕНИЕ		ПРИМЕЧАНИЕ	
			S	S E	S D			С			ПО
	96610002	M	-	-	O	&LQ4&M81	1	20040901		FM	
	[15]					(P) ХОМУТ			(A) HOLDER A-CLAMP,P/S		
	96275602	-	-	O	O		4				
Y	96279265	-	-	O	O		4				
	[17]					45D012 (P) ТРУБКА НАГНЕТАЮЩАЯ			(A) PIPE A-PRESSURE GEAR		
	96340108	M	-	O	-	&LQ2	1			LS	
	96562177	A	-	O	-	&LQ2&LM4	1	20030901		LN	
	96322927	M	-	-	O	&LQ4&M81	1	20040901		L4	
	[21]					45D012 (P) ТРУБКА НАГНЕТАЮЩАЯ			(A) PIPE A-PRESSURE PUMP		
	96340314	-	-	O	-	&LQ2&C59	1			AA	
	96643261	-	-	O	-	&LQ2&C59	1			AA	
	96340313	-	-	O	-	&LQ2&C60	1			DD	
Y	96643262	-	-	O	-	&LQ2&C60	1			DD	
	96620139	A	-	O	-	&LQ2&ML4&C60	1	20030901			
	96643264	-	-	-	O	&LQ4&C59	1	20040901		EE	
	96643263	-	-	-	O	&LQ4&C60	1	20040901		GG	
	[26]					08361 (P) ГАЙКА С ШАЙБОЙ			(A) NUT-HEXAGON FLANGE		
	08361-25060-000	-	-	O	O		4	2004030			
Y	94515146	-	-	O	O		4	20040309			
	[27]					09280 (P) КОЛЬЦО			(A) O-RING		
	09280-07001	-	-	O	O		5				
	94535488	-	-	O	O		5				
	[28]					45D010 (P) ШЛАНГ К ГИДРОНАСОСУ			(A) HOSE-SUCTION PUMP		
	96318237	-	-	O	-	&LQ2&C59	1				
	96565832	-	-	O	-	&LQ2&C60	1				
	96570931	M	-	-	O	&LQ4&C59	1	20040901			
	96570929	M	-	-	O	&LQ4&C60	1	20040901			
	[29]					09401 (P) ХОМУТ			(A) CLIP		
	09401-21403	-	-	O	O		2	2004020			
Y	94530058	-	-	O	O		2	20040203			
	[30]					(P) КРОНШТЕЙН КРЕПЛЕНИЯ ГИДРОНАСОСА			(A) BRACKET-PUMP,HYD UNIT		
	96316295	-	-	O	O	&C59	1				
	[31]					01510 (P) БОЛТ			(A) BOLT-HEXAGON FLANGE		
	01510-08450	-	-	O	O	&C59	1	2002102			

4950

ТРУБОПРОВОДЫ РУЛЕВОГО УПРАВЛЕНИЯ

POWER STEERING PIPE LINE



В З Т	№ ПОЗИЦИИ	КОД / К			НАИМЕНОВАНИЕ				К О Д / Д		
	НОМЕР ДЕТАЛИ	К П П	МОДЕЛЬ			КОМПЛЕКТАЦИЯ	Л / П	ПРИМЕНЕНИЕ		ПРИМЕЧАНИЕ	
			S	S E	S D			С			ПО
Y	94500300	-	-	O	O	&C59		1	20021028		
	[32]					09103 (P) БОЛТ				(A) BOLT-HEXAGON FLANGE	
	09103-08281-000	-	-	O	O	&C59		3	2003022		
Y	94500976	-	-	O	O	&C59		3	20030226		
	[33]					01510 (P) БОЛТ				(A) BOLT-HEXAGON FLANGE	
	01510-08853	-	-	O	O	&C59		1		-AC	
	94500308	-	-	O	O	&C59		1		-AC	
	[34]					(P) КРОНШТЕЙН КРЕПЛЕНИЯ ГИДРОНАСОСА				(A) SHACKLE-P/S	
	96352301	-	-	O	-	&LQ2&C60&N40		1			
	96340399	M	-	-	O	&LQ4&C60&N40		1	20040901		
	[35]					01510 (P) БОЛТ				(A) BOLT-HEXAGON FLANGE	
	01510-08203	-	-	O	O	&C60&N40		1	2002102		
Y	94500294	-	-	O	O	&C60&N40		1	20021028		
	[36]					09108 (P) ШПИЛЬКА				(A) BOLT-STUD	
	09108-08011	-	-	O	O	&C60&N40		1	2002102		
Y	94501275	-	-	O	O	&C60&N40		1	20021028		
	[37]					08316 (P) ГАЙКА				(A) NUT-HEXAGON FLANGE	
	08316-28083	-	-	O	O	&C60&N40		1	2003122		
Y	94515132	-	-	O	O	&C60&N40		1	20031229		
	[38]					09160 (P) ШАЙБА				(A) WASHER-PLAIN	
	09160-10001	-	-	O	O	&C60&N40		1	2003011		
Y	94525061	-	-	O	O	&C60&N40		1	20030114		
	[39]					01510 (P) БОЛТ				(A) BOLT-HEXAGON FLANGE	
	01510-08503	-	-	O	O	&C60&N40		1	2002102		
Y	94500304	-	-	O	O	&C60&N40		1	20021028		
	[40]					(P) ВТУЛКА				(A) BUSHING-CLAMP	
	96279316	-	-	O	O			4			
	[42]					(P) ДАТЧИК ДАВЛЕНИЯ				(A) SWITCH-PRESSURE	
	96316291	-	-	O	-	&LQ2		1			
	96535232	M	-	-	O	&LQ4		1			