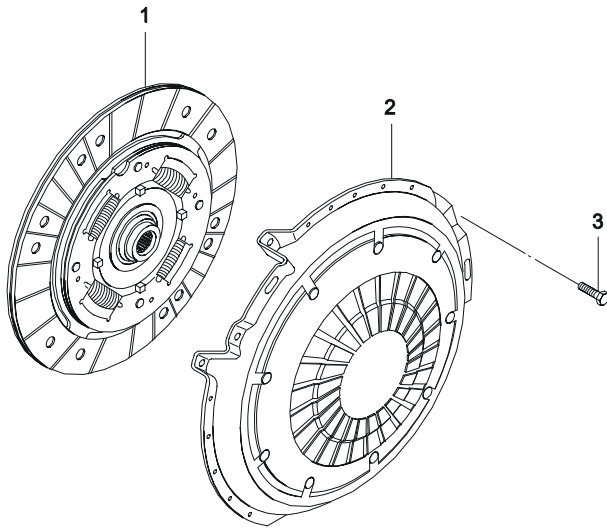


3

СЦЕПЛЕНИЕ И ТРАНСМИССИЯ

- 3110 НАЖИМНОЙ И ВЕДОМЫЙ ДИСКИ СЦЕПЛЕНИЯ
- 3210 МЕХАНИЧЕСКАЯ КОРОБКА ПЕРЕДАЧ
- 3220 ЧАСТИ ПРИВОДА УПРАВЛЕНИЯ КПП
- 3230 МЕХАНИЗМ КОРОБКИ ПЕРЕМЕННЫХ ПЕРЕДАЧ
- 3240 РЕВЕРС И ОБГОННАЯ ШЕСТЕРНЯ
- 3250 КОРПУС ПОДШИПНИКОВ
- 3260 МЕХАНИЗМ УПРАВЛЕНИЯ КОРОБКЕЙ ПЕРЕДАЧ
- 3270 РЕДУКТОР
- 3910 МЕХАНИЗМ ПРИВОДА ПЕРЕКЛЮЧЕНИЯ ПЕРЕДАЧ

3110 НАЖИМНОЙ И ВЕДОМЫЙ ДИСКИ СЦЕПЛЕНИЯ
CLUTCH COVER & DISC

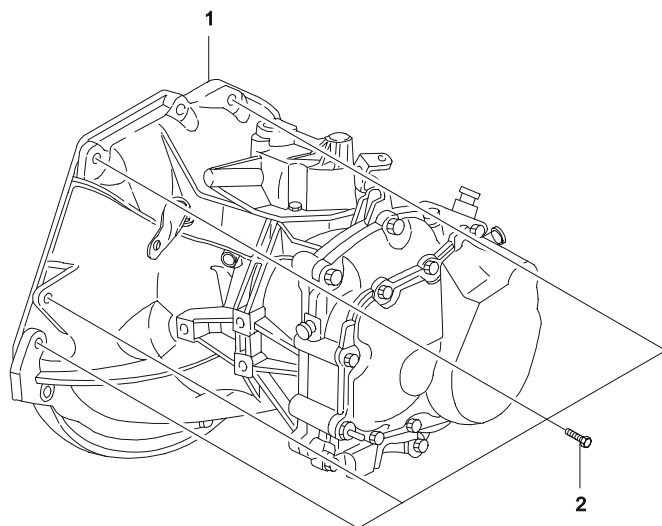


В З Т	№ ПОЗИЦИИ		НАИМЕНОВАНИЕ						К О Д / Д				
	НОМЕР ДЕТАЛИ	Д В Г	МОДЕЛЬ				КОМПЛЕКТАЦИЯ	Л / П		К О Л	ПРИМЕНЕНИЕ		ПРИМЕЧАНИЕ
			I	II	III	IV					С	ПО	
	[01]	(P) ДИСК ВЕДОМЫЙ СЦЕПЛЕНИЯ									(A) DISC-CLUTCH		
	96343034	S S S - - &LX6							1			8 inch	
	96337259	D - - S S &L43							1	20020801		8 inch	
	[02]	(P) ДИСК НАЖИМНОЙ СЦЕПЛЕНИЯ									(A) COVER-CLUTCH		
	96343035	S S S - - &LX6							1			8 inch	
	96286784	D - - S S &L43							1	20020801		8 inch	
	[03]	(P) БОЛТ ШЕСТИГРАННЫЙ									(A) BOLT-HEXAGONAL		
	09100-07001	- S S S S							6				

3210

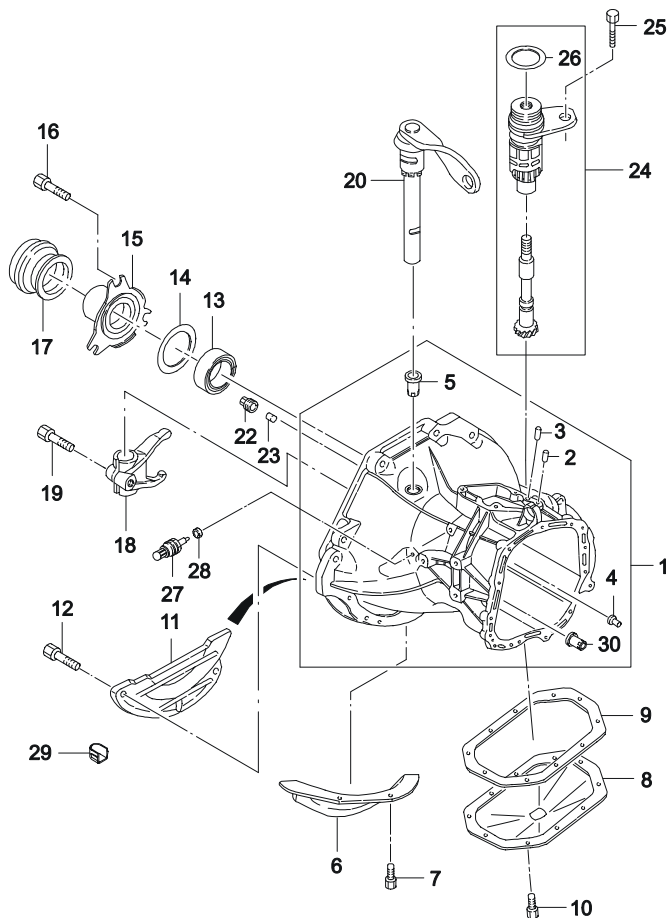
МЕХАНИЧЕСКАЯ КОРОБКА ПЕРЕДАЧ

MANUAL TRANSAXLE



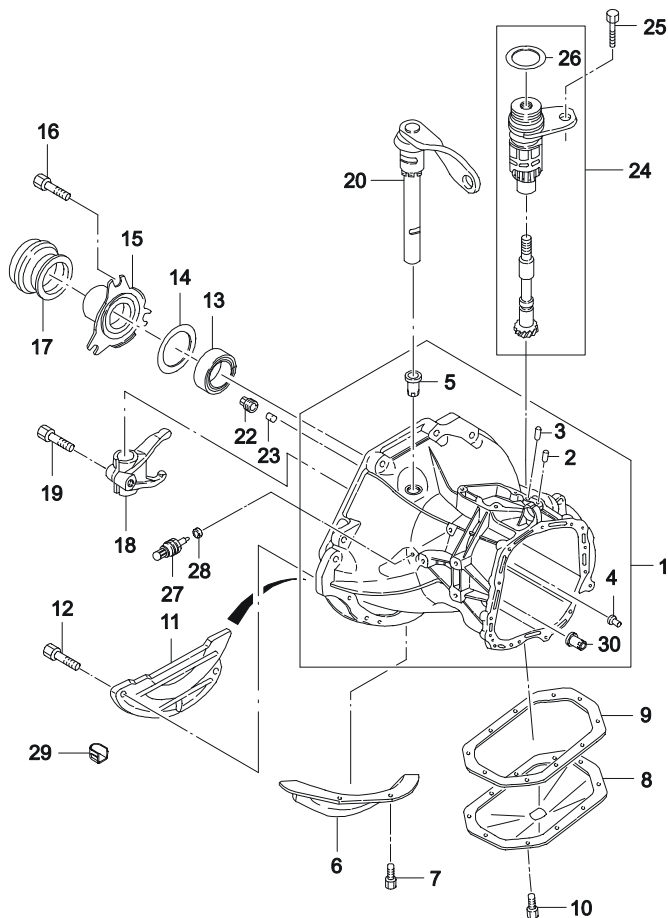
В З Т	№ ПОЗИЦИИ	НАИМЕНОВАНИЕ										К О Д / Д			
		НОМЕР ДЕТАЛИ	Д В Г	МОДЕЛЬ				КОМПЛЕКТАЦИЯ	Л / П	К О Л	ПРИМЕНЕНИЕ		ПРИМЕЧАНИЕ		
				I	II	III	IV				С			ПО	
	[01]	(P) КОРОБКА ПЕРЕМЕННЫХ ПЕРЕДАЧ											(A) TRANSAXLE A-GEARSHIFT		
	96222348	S	S	S	-	-	&LX6&CLH&EEC				1	19980302		П/ОТНОШЕНИЕ=3.941	
	O 96242762	S	S	S	-	-	&LX6&CLH&EEC				1	19980303 20050203		П/ОТНОШЕНИЕ=3.944	VG
	O 96284465	S	S	S	-	-	&LX6&CLH&EEC				1	20050204		П/ОТНОШЕНИЕ=3.944	
	96243090	D	-	-	S	S	&L43&CLH&G41&M79				1	20020801 20050203		П/ ОТНОШЕНИЕ=4.176	XG
	O 96284467	D	-	-	S	S	&L43&CLH&G41&M79				1	20050204		П/ ОТНОШЕНИЕ=4.176	
	[02]	(P) ВИНТ											(A) SCREW		
	11055766	-	S	S	S	S					6	19961031		M12X45	
	Y 09100-12002	-	S	S	S	S					6	19961101 20030408		M12X45	
	Y 94500860	-	S	S	S	S					6	20030409		M12X45	

3220 ЧАСТИ ПРИВОДА УПРАВЛЕНИЯ КПП
TRANSAXLE RELATED PARTS



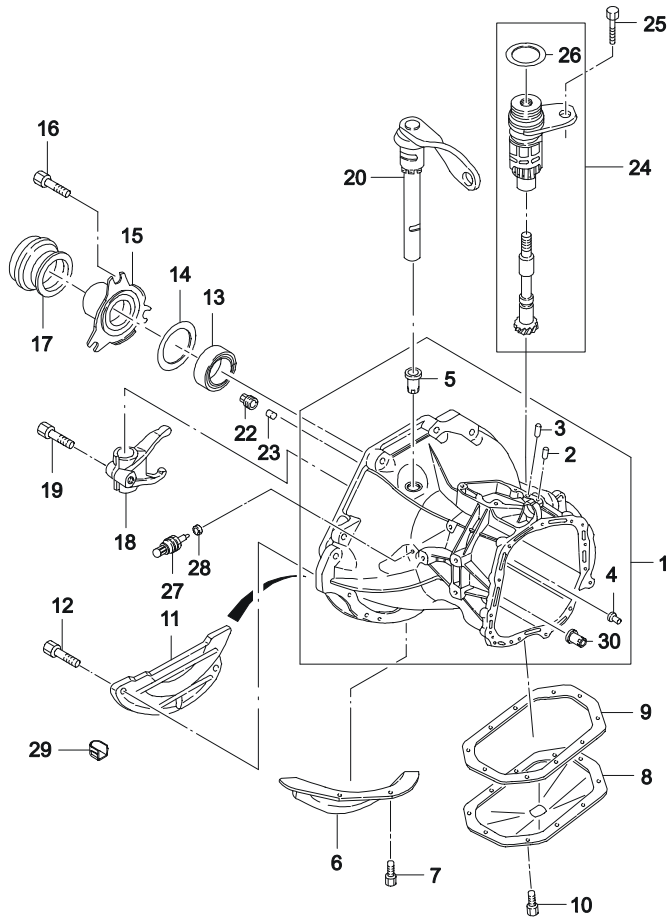
В З Т	№ ПОЗИЦИИ		НАИМЕНОВАНИЕ						К О Д / Д				
	НОМЕР ДЕТАЛИ	Д В Г	МОДЕЛЬ				КОМПЛЕКТАЦИЯ	Л / П		К О Л	ПРИМЕНЕНИЕ		ПРИМЕЧАНИЕ
			I	II	III	IV					С	ПО	
	[01] K90375355W 96215991	(P)	КАРТЕР КПП							(A) CASE A-TRANSAXLE			
		-	S S S S						1				
		-	S S S S						1	19980120	С КРЫШКОЙ ОТСЕКА СЦЕПЛЕНИЯ		
N	96216453	-	S S S S						1	19980121	БЕЗ КРЫШКИ ОТСЕКА СЦЕПЛЕНИЯ		
	[02] 90147339	(P)	ПАЛЕЦ УСТАНОВОЧНЫЙ							(A) PIN-DOWEL			
		-	S S S S						1				
	[03] 90065583	(P)	ПАЛЕЦ УСТАНОВОЧНЫЙ							(A) PIN-DOWEL			
		-	S S S S						2				
	[04] 90121130	(P)	МУФТА МАСЛОПРИТОКА ВТОРИЧНОГО ВАЛА							(A) SLEEVE-MAINSHAFT OIL DUCT			
		-	S S S S						1				
	[05] 90305912	(P)	ВТУЛКА ОТЖИМНОГО РЫЧАГА							(A) BUSHING-CLUTCH SHAFT			
		-	S S S S						2	19980431			
O	96285014	-	S S S S						2	19980501			
	[06] 96183990	(P)	КРЫШКА ОТСЕКА СЦЕПЛЕНИЯ							(A) COVER-CLUTCH HOUSING			
		-	S S - -						1	19980303			
	[07] 90344804	(P)	ВИНТ ШЕСТИГРАННЫЙ							(A) SCREW-HEXAGON HEAD			
		-	S S - -						3	19980303	M7X12		
Y	09103-07001	-	S S - -						3	19961201	19980303	M7X12	
	[08] 90305635	(P)	КРЫШКА МЕХАНИЗМА РЕДУКТОРА							(A) COVER-DIFFERENTIAL GEAR			
		-	S S S S						1				
	[09] 96179241	(P)	ПРОКЛАДКА КРЫШКИ МЕХАНИЗМА РЕДУКТОРА							(A) GASKET-DIFFERENTIAL GEAR COVER			
		-	S S S S						1				
	[10] 09103-08028	(P)	БОЛТ ШЕСТИГРАННЫЙ							(A) BOLT-HEXAGON FLANGE			
		-	S S S S						10		M8X18		
Y	94500952	-	S S S S						10		M8X18		
	[11] 96079170	(P)	КРЫШКА КАРТЕРА КПП							(A) COVER-TRANSMISSION CASE			
		-	S S S S						1	19980415			
Y	96224697	-	S S S S						1	19960901	19980415		
O	96242579	-	S S S S						1	19980416			
	[12] 90344804	(P)	ВИНТ ШЕСТИГРАННЫЙ							(A) SCREW-HEXAGON HEAD			
		-	S S S S						3	19961130	M7X12		
Y	09103-07001	-	S S S S						3	19961201	19980415	M7X12	
Y	09103-10046	-	S S S S						3	19961201	20030422		
Y	94501023	-	S S S S						3	20030423			
	[13]	(P)	САЛЬНИК ВАЛА							(A) RING-SHAFT SEAL			

3220 ЧАСТИ ПРИВОДА УПРАВЛЕНИЯ КПП
TRANSAXLE RELATED PARTS



В З Т	№ ПОЗИЦИИ		НАИМЕНОВАНИЕ						К О Д / Д				
	НОМЕР ДЕТАЛИ	Д В Г	МОДЕЛЬ				КОМПЛЕКТАЦИЯ	Л / П		К О Л	ПРИМЕНЕНИЕ		ПРИМЕЧАНИЕ
			I	II	III	IV					С	ПО	
	[13]	(P)											
	90182168	-	S	S	S	S					(A) RING-SHAFT SEAL	1	23X35X8
	[14]	(P)											
	90112258	-	S	S	S	S					(A) O RING	1	50.5X2.2
	[15]	(P)											
	90112325	-	S	S	S	S					(A) GUIDE-THRUST BEARING	1	
	[16]	(P)											
	11010785	-	S	S	S	S					(A) SCREW	3	19970331 M6X12
Y	09100-06004	-	S	S	S	S					3	19970401	M6X12
Y	94500766	-	S	S	S	S					3		M6X12
	[17]	(P)											
	96181631	-	S	S	S	S					(A) BEARING-CLUTCH THRUST	1	19970201
Y	90251210	-	S	S	S	S					1	19970201	
	[18]	(P)											
	90372766	-	S	S	S	S					(A) FORK-CLUTCH RELEASE	1	
Y	94580796	-	S	S	S	S					1		
	[19]	(P)											
	09100-08020	-	S	S	S	S					(A) BOLT-HEXAGONAL	1	
Y	94500795	-	S	S	S	S					1		
	[20]	(P)											
	96144874	-	S	S	S	S					(A) LEVER-RELEASE	1	
	[22]	(P)											
	96214029	-	S	S	S	S					(A) PLUG-SCREW	1	M18X1.5
	09246-18003	-	S	S	S	S					1		M18X1.5
	[23]	(P)											
	03449250	-	S	S	S	S					(A) MAGNET	1	
Y	94580016	-	S	S	S	S					1		
	[24]	(P)											
	90375764	-	S	S	S	S					(A) GEAR A-DRIVEN WORM	1	Включая позиции # 25,26
	[25]	(P)											
	09100-06003	-	S	S	S	S					(A) BOLT-HEXAGONAL	1	M6X15
Y	94500765	-	S	S	S	S					1		M6X15
	[26]	(P)											
	09280-17001	-	S	S	S	S					(A) O RING	1	
O	94535508	-	S	S	S	S					1		
	[27]	(P)											
	96192077	-	S	S	S	S					(A) SWITCH-BACK UP LAMP	1	

3220 ЧАСТИ ПРИВОДА УПРАВЛЕНИЯ КПП
TRANSAXLE RELATED PARTS

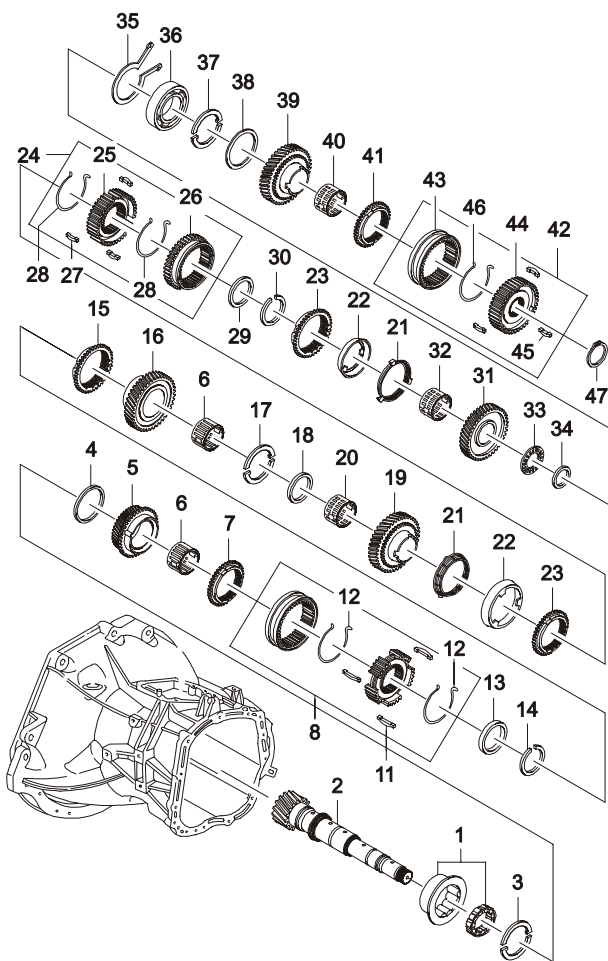


В З Т	№ ПОЗИЦИИ НОМЕР ДЕТАЛИ	МОДЕЛЬ				КОМПЛЕКТАЦИЯ	Л / П	К О Л	ПРИМЕНЕНИЕ		ПРИМЕЧАНИЕ	К О Д / Д
		I	II	III	IV				С	ПО		
	[28] 11015212 09160-12003 Y 94525096	(P)							(A) ШАЙБА RING-BACK UP SWITCH SEAL			
		-	S	S	S	S	1			12X16		
		-	S	S	S	S	1			12X16		
		-	S	S	S	S	1			12X16		
	[29] 96351680	(P)							(A) УПЛОТНИТЕЛЬ GROMMET			
		D	-	-	S	S	1			&L43		
	[30] 90334359	(P)							(A) ВТУЛКА BUSHING			
		-	S	S	S	S	2					

3230

МЕХАНИЗМ КОРОБКИ ПЕРЕМЕННЫХ ПЕРЕДАЧ

TRANSAXLE GEAR

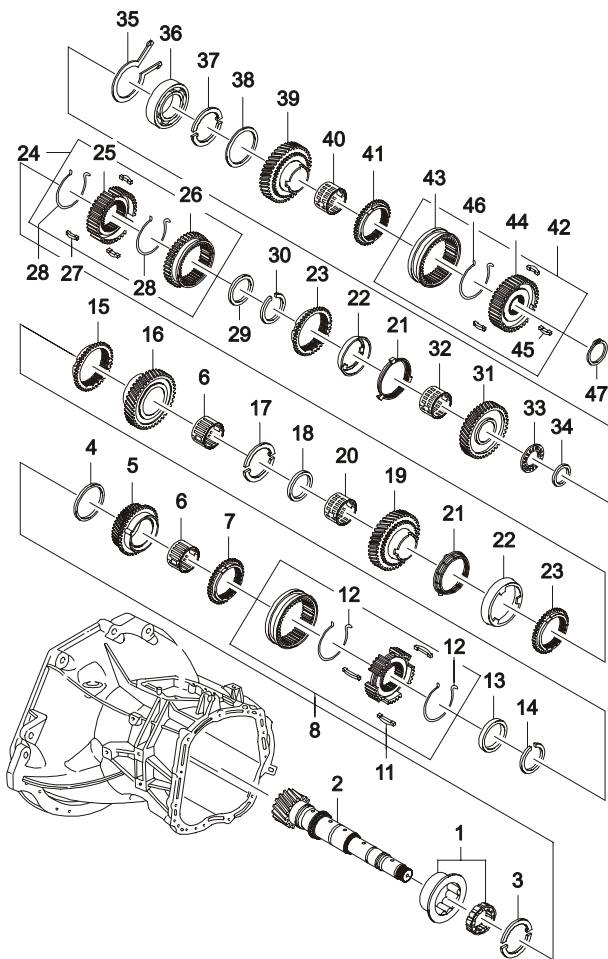


В З Т	№ ПОЗИЦИИ	НАИМЕНОВАНИЕ							К О Д / Д					
		НОМЕР ДЕТАЛИ	Д В Г	МОДЕЛЬ				КОМПЛЕКТАЦИЯ		Л / П	К О Л	ПРИМЕНЕНИЕ		ПРИМЕЧАНИЕ
				I	II	III	IV					С	ПО	
	[01]	(P) ПОДШИПНИК РОЛИКОВЫЙ									(A) BEARING-ROLLER			
	90373802	- S S S S									1		42X72X18	
Y	90142090	- S S S S									1	20030305	42X72X18	
	[02]	(P) ВАЛ ВТОРИЧНЫЙ КПП									(A) SHAFT A-MAIN, TRANSAXLE			
	90279911	- S S - -									1	19980231	ПЕРЕДАТОЧНОЕ ОТНОШЕНИЕ=3.94	
O	96242685	S S S - - &LX6									1	19980303	ПЕРЕДАТОЧНОЕ ОТНОШЕНИЕ=3.94	
	96242687	D - - S S &L43									1	20020801	ПЕРЕДАТОЧНОЕ ОТНОШЕНИЕ=4.176	
	[03]	(P) ПОЛУКОЛЬЦО ОПОРНОЕ ВТОРИЧНОГО ВАЛА									(A) WASHER-MAIN SHAFT THRUST			
	90199104	- S S S S									2			
	[04]	(P) ШАЙБА СТОПОРНАЯ									(A) RING-WASHER RETAINING			
	90112228	- S S S S									1			
Y	94580543	- S S S S									1			
	[05]	(P) ШЕСТЕРНЯ 4 ПЕРЕДАЧИ В СБОРЕ									(A) GEAR A-4TH SPEED			
	96157320	- S S S S									1			
	[06]	(P) ПОДШИПНИК ИГОЛЬЧАТЫЙ									(A) CAGE-NEEDLE			
	90147685	- S S S S									2		38X42X24	
Y	94580614	- S S S S									2		38X42X24	
	[07]	(P) КОЛЬЦО СИНХРОНИЗАТОРА									(A) RING-SYNCHRONIZING			
	90304685	- S S S S									1			
Y	94580745	- S S S S									1			
	[08]	(P) МУФТА СИНХРОНИЗАТОРА В СБОРЕ									(A) SLEEVE A-SHIFT			
	90236634	- S S S S									1			
	[09]	(P) СТУПИЦА СИНХРОНИЗАТОРА									(A) GEAR-CLUTCH			
	N/S(8)													
	[10]	(P) КОЛЬЦО СТОПОРНОЕ									(A) RING-RETAINING			
	N/S(8)													
	[11]	(P) СУХАРЬ СИНХРОНИЗАТОРА									(A) KEY-SYNCHRONIZER			
	90199973	- S S S S									3			
	[12]	(P) ПРУЖИНА СИНХРОНИЗАТОРА 3 И 4 ПЕРЕДАЧ									(A) SPRING-3&4TH SYNCHRONIZER			
	90250023	- S S S S									2			
O	94580706	- S S S S									2			
	[13]	(P) ШАЙБА ОПОРНАЯ МЕХАНИЗМА СЦЕПЛЕНИЯ									(A) WASHER-CLUTCH GEAR THRUST			
	09160-38001	- S S S S									1			
Y	94525171	- S S S S									1			

3230

МЕХАНИЗМ КОРОБКИ ПЕРЕМЕННЫХ ПЕРЕДАЧ

TRANSAXLE GEAR

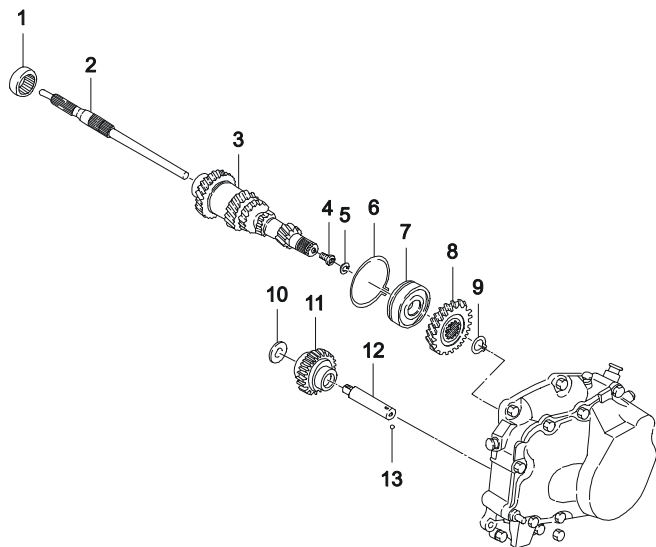


В З Т	№ ПОЗИЦИИ	НАИМЕНОВАНИЕ							К О Д / Д					
		НОМЕР ДЕТАЛИ	Д В Г	МОДЕЛЬ				КОМПЛЕКТАЦИЯ		Л / П	К О Л	ПРИМЕНЕНИЕ		ПРИМЕЧАНИЕ
				I	II	III	IV					С	ПО	
	[14]	(P) КОЛЬЦО СТОПОРНОЕ									(A) CIRCLIP			
	90373021	- S S S S									1			
O	94580802	- S S S S									1			
	[15]	(P) КОЛЬЦО СИНХРОНИЗАТОРА									(A) RING-SYNCHRONIZING			
	90304685	- S S S S									1			
Y	94580745	- S S S S									1			
	[16]	(P) ШЕСТЕРНЯ 3 ПЕРЕДАЧИ									(A) GEAR A-3RD SPEED			
	96157319	- S S S S									1			
	[17]	(P) ШАЙБА ОПОРНАЯ ВТОРИЧНОГО ВАЛА									(A) WASHER-MAIN SHAFT THRUST			
	90199644	- S S S S									2			
Y	94580652	- S S S S									2			
	[18]	(P) ШАЙБА СТОПОРНАЯ									(A) RING-WASHER RETAINING			
	90112228	- S S S S									1			
Y	94580543	- S S S S									1			
	[19]	(P) ШЕСТЕРНЯ 2 ПЕРЕДАЧИ									(A) GEAR A-2ND SPEED			
	90236651	- S S S S									1			
	[20]	(P) ПОДШИПНИК ИГОЛЬЧАТЫЙ									(A) CAGE-NEEDLE			
	90373750	- S S S S									1	38X42X28		
Y	94580806	- S S S S									1	38X42X28		
	[21]	(P) КОЛЬЦО СИНХРОНИЗАТОРА, ВНУТРЕННЕЕ									(A) RING-INSIDE SYNCHRONIZER			
	90305938	- S S S S									2			
Y	94580752	- S S S S									2			
	[22]	(P) КОЛЬЦО КОНУСНОЕ ПРОМЕЖУТОЧНОЕ									(A) RING-3 CONE INTERMEDIATE			
	90250034	- S S S S									2			
Y	96242727	- S S S S									2			
	[23]	(P) КОЛЬЦО СИНХРОНИЗАТОРА, НАРУЖНЕЕ									(A) RING-OUTSIDE SYNCHRONIZER			
	90305939	- S S S S									2			
Y	94580754	- S S S S									2			
	[24]	(P) МЕХАНИЗМ СИНХРОНИЗАТОРА									(A) GEAR A-SLIDING			
	90236633	- S S S S									1			
	[25]	(P) СТУПИЦА СИНХРОНИЗАТОРА 1 И 2 ПЕРЕДАЧ									(A) PIECE-GUIDE 1ST&2ND SPEED			
	N/S(24)													
	[26]	(P) МУФТА СКОЛЬЗЯЩАЯ СИНХРОНИЗАТОРА									(A) GEAR-SLIDING TO REVERSE			
	N/S(24)													
	[27]	(P) СУХАРЬ СИНХРОНИЗАТОРА 1 И 2 ПЕРЕДАЧ									(A) KEY-1ST&2ND SYNCHRONIZER			
	90199019	- S S S S									3			
	[28]	(P) ПРУЖИНА СИНХРОНИЗАТОРА 1 И 2									(A) SPRING-1&2ND SYNCHRONIZER			

3240

РЕВЕРС И ОБГОННАЯ ШЕСТЕРНЯ

REVERSE & COUNTER GEAR

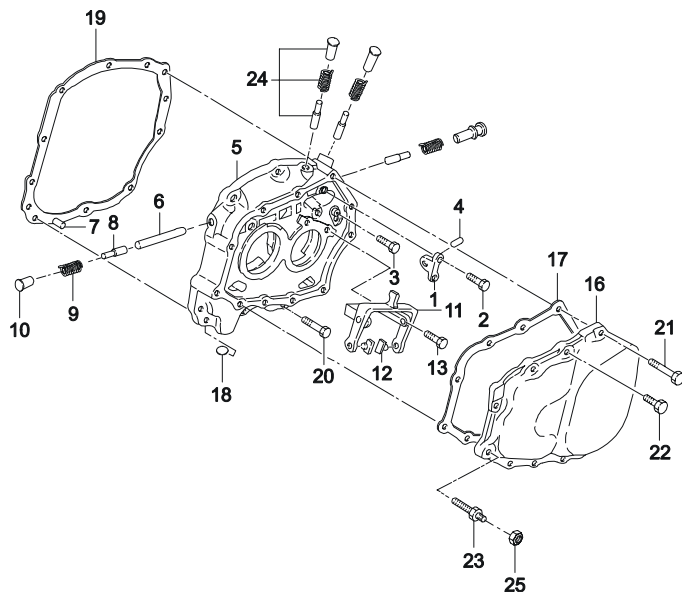


В З Т	№ ПОЗИЦИИ НОМЕР ДЕТАЛИ	МОДЕЛЬ				КОМПЛЕКТАЦИЯ	Л / П	К О Л	ПРИМЕНЕНИЕ		ПРИМЕЧАНИЕ	К О Д / Д	
		Д В Г	I	II	III				IV	С			ПО
	[01] 90373804	(P)	ПОДШИПНИК ИГОЛЬЧАТЫЙ						(A) SLEEVE-NEEDLE				
	-	S	S	S	S			1		35X47X17			
Y	90142092	-	S	S	S	S		1	20020215	35X47X17			
	[02] 90373010	(P)	ВАЛ ПЕРВИЧНЫЙ						(A) SHAFT-INPUT DRIVE				
	-	S	S	S	S			1					
	[03] 96157429	(P)	БЛОК ШЕСТЕРЕН В СБОРЕ						(A) GEAR A-INPUT SHIFT CLUSTER				
	-	S	S	S	S			1					
	[04] 09119-07001	(P)	БОЛТ						(A) BOLT				
	-	S	S	S	S			1					
Y	94501661	-	S	S	S	S		1					
	[05] 11074952	(P)	КОЛЬЦО СТОПОРНОЕ						(A) RING-RETAINING				
	-	S	S	S	S			1		17X1			
Y	94580070	-	S	S	S	S		1		17X1			
	[06] 90157379	(P)	КОЛЬЦО СТОПОРНОЕ ПОДШИПНИКА						(A) RING-CLUSTER BEARING RETAINER				
	-	S	S	S	S			1					
	[07] 96108005	(P)	ПОДШИПНИК ШАРИКОВЫЙ						(A) BEARING-GROOVE BALL				
	-	S	S	S	S			1					
	[08] 90170070	(P)	ШЕСТЕРНЯ 5 ПЕРЕДАЧИ						(A) GEAR-CLUSTER GEAR 5TH SPEED				
	-	S	S	S	S			1					
Y	96251717	-	S	S	S	S		1					
	[09] 90373018	(P)	КОЛЬЦО СТОПОРНОЕ						(A) RING-RETAINING				
	-	S	S	S	S			1		30X2			
	[10] 90112251	(P)	КОЛЬЦО ОПОРНОЕ ШЕСТЕРНИ ЗАДНЕГО ХОДА						(A) WASHER-REVERSE GEAR THRUST				
	-	S	S	S	S			1					
	09160-16002	-	S	S	S	S		1					
Y	94525131	-	S	S	S	S		1					
	[11] 96161880	(P)	ШЕСТЕРНЯ ПРОМЕЖУТОЧНАЯ ЗАДНЕГО ХОДА В СБОРЕ						(A) GEAR A-REVERSE IDLER				
	-	S	S	S	S			1					
	[12] 90182850	(P)	ОСЬ ПРОМЕЖУТОЧНОЙ ШЕСТЕРНИ ЗАДНЕГО ХОДА						(A) SHAFT-REVERSE IDLER GEAR				
	-	S	S	S	S			1					
Y	94580634	-	S	S	S	S		1					
	[13] 06111-05004	(P)	ШАРИК						(A) BALL				
	-	S	S	S	S			1					
Y	94535263	-	S	S	S	S		1					

3250

КОРПУС ПОДШИПНИКОВ

BEARING PLATE

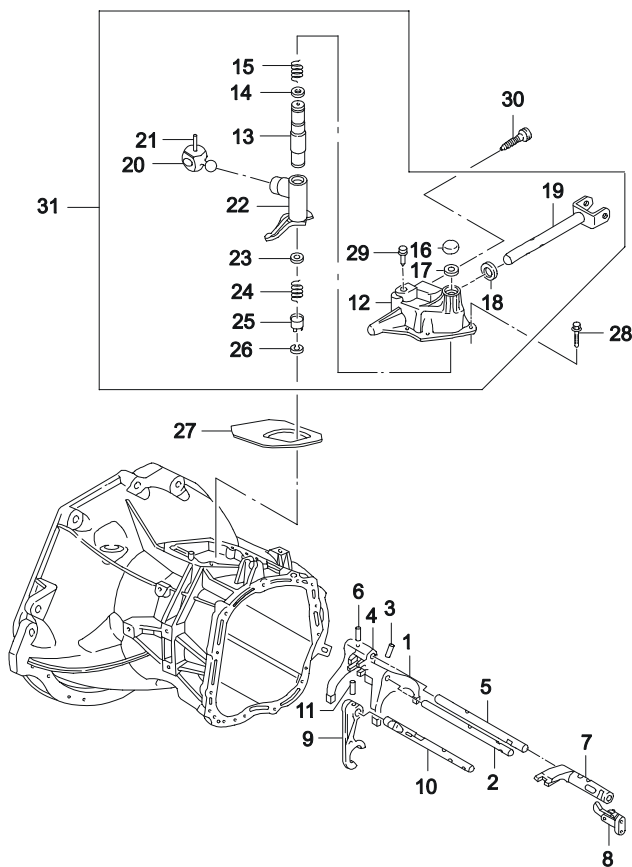


В З Т	№ ПОЗИЦИИ НОМЕР ДЕТАЛИ	МОДЕЛЬ				КОМПЛЕКТАЦИЯ	Л / П	К О Л	ПРИМЕНЕНИЕ		ПРИМЕЧАНИЕ	К О Д / Д	
		Д В Г	I	II	III				IV	С			ПО
	[01]	(P) ПЕРЕМЫЧКА НАТЯЖНОГО БОЛТА							(A) BRIDGE-STRAIN BOLT				
	90147084	- S S S S							1				
Y	94580603	- S S S S							1				
	[02]	(P) БОЛТ							(A) BOLT				
	09106-06003	- S S S S							2	M6X16			
Y	94501822	- S S S S							2	M6X16			
	[03]	(P) БОЛТ							(A) BOLT				
	09106-06004	- S S S S							2				
Y	94501230	- S S S S							2				
	[04]	(P) ТЯГА МЕХАНИЗМА ПЕРЕКЛЮЧЕНИЯ ПЕРЕДАЧ							(A) BOLT-GEARSHIFT STRAIN ROD				
	90086156	- S S S S							1				
Y	94580518	- S S S S							1				
	[05]	(P) КОРПУС ПОДШИПНИКОВ							(A) PLATE-BEARING				
	96180859	- S S S S							1				
	[06]	(P) ТЯГА МЕХАНИЗМА ПЕРЕКЛЮЧЕНИЯ ПЕРЕДАЧ							(A) BOLT-GEARSHIFT STRAIN ROD				
	90032052	- S S S S							1				
	[07]	(P) ПАЛЕЦ УСТАНОВОЧНЫЙ							(A) PIN-DOWEL				
	11053109	- S S S S							2				
Y	94580057	- S S S S							2				
	[08]	(P) ПАЛЕЦ УСТАНОВОЧНЫЙ							(A) PIN-BLOCKING				
	90189977	- S S S S							1				
Y	94580641	- S S S S							1				
	[09]	(P) ПРУЖИНА СЖАТИЯ							(A) SPRING-COMPRESSION				
	90125326	- S S S S							1				
Y	96334085	- S S S S							1				
	[10]	(P) ПРОБКА							(A) PLUG				
	90092564	- S S S S							1	12.0			
Y	94580525	- S S S S							1	12.0			
	[11]	(P) ВИЛКА СКОЛЬЗЯЩАЯ							(A) FORK A-GEARSHIFT SLIDING				
	90342057	- S S S S							1				
	[12]	(P) КОЛОДКА ВИЛКИ ПЕРЕКЛЮЧЕНИЯ ПЕРЕДАЧ							(A) SHOE-GEARSHIFT				
	96305524	- S S S S							2				
	[13]	(P) БОЛТ							(A) BOLT				
	09106-08004	- S S S S							2	M8X20			
Y	94501244	- S S S S							2	M8X20			

3260

МЕХАНИЗМ УПРАВЛЕНИЯ КОРОБКОЙ ПЕРЕДАЧ

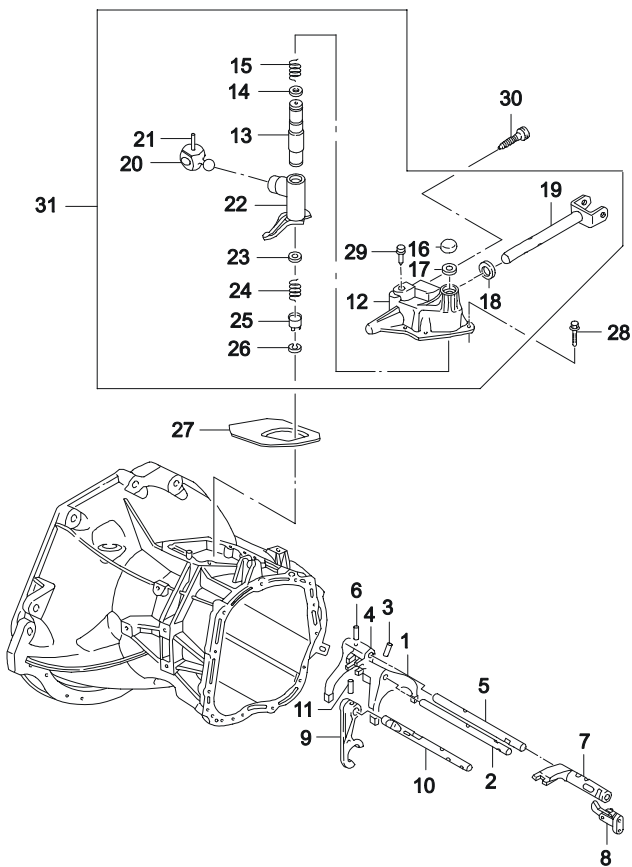
GEAR SHIFT COVER & FORK



В З Т	№ ПОЗИЦИИ НОМЕР ДЕТАЛИ	МОДЕЛЬ				КОМПЛЕКТАЦИЯ	НАИМЕНОВАНИЕ		К О Д / Д				
		Д В Г	I	II	III		IV	Л / П		К О Л	ПРИМЕНЕНИЕ		ПРИМЕЧАНИЕ
											С	ПО	
	[16] 90086146	(P)									(A) CAP-GUIDE BOLT 1		
	[17] 90223590	(P)									(A) RING-RETAINING 1		
	[18] 90182169	(P)									(A) RING-SHAFT SEAL 1	13X26X7	
	[19] 90147931	(P)									(A) ROD A-GEARSHIFT 1		
Y	94580787	-	S	S	S	S					1		
	[20] 90157060	(P)									(A) FINGER-SHIFT 1		
Y	94580621	-	S	S	S	S					1		
	[21] 11054212	(P)									(A) PIN-COILED 1	5X26	
	[22] 96179218	(P)									(A) LEVER-GEARSHIFT INTER 1		
Y	96241607	-	S	S	S	S					1		
	[23] 90142132	(P)									(A) PLATE-GUARD 1		
Y	94580579	-	S	S	S	S					1		
	[24] 90170121	(P)									(A) SPRING-COMPRESSION 1		
Y	94580632	-	S	S	S	S					1		
	[25] 90223591	(P)									(A) BUSHING-GEARSHIFT COVER 1		
Y	94580579	-	S	S	S	S					1		
	[26] 90223590	(P)									(A) RING-RETAINING 1		
Y	94580674	-	S	S	S	S					1		
	[27] 96179248	(P)									(A) GASKET-GEARSHIFT COVER 1	20020611	
O	96298951	-	S	S	S	S					1	20020612	
	[28] 09100-07003	(P)									(A) BOLT-HEXAGONAL 4	M7X20	
Y	94500775	-	S	S	S	S					4	M7X20	
	[29]	(P)									(A) PLUG-GEARSHIFT COVER		

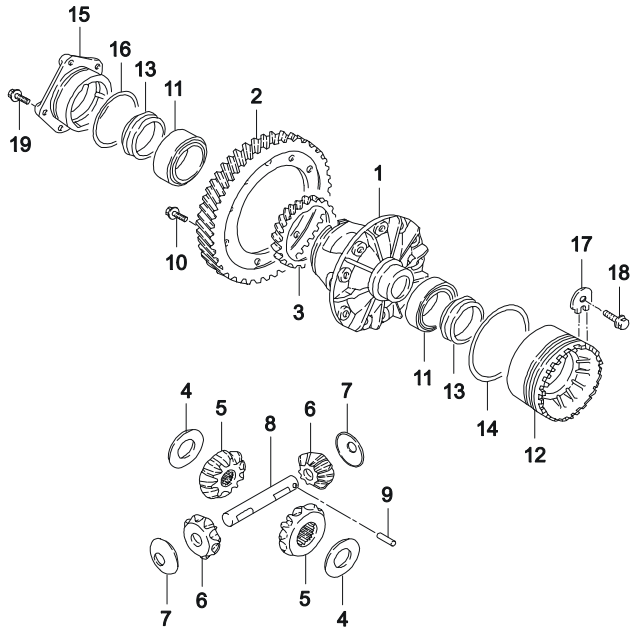
3260

МЕХАНИЗМ УПРАВЛЕНИЯ КОРОБКОЙ ПЕРЕДАЧ
GEAR SHIFT COVER & FORK



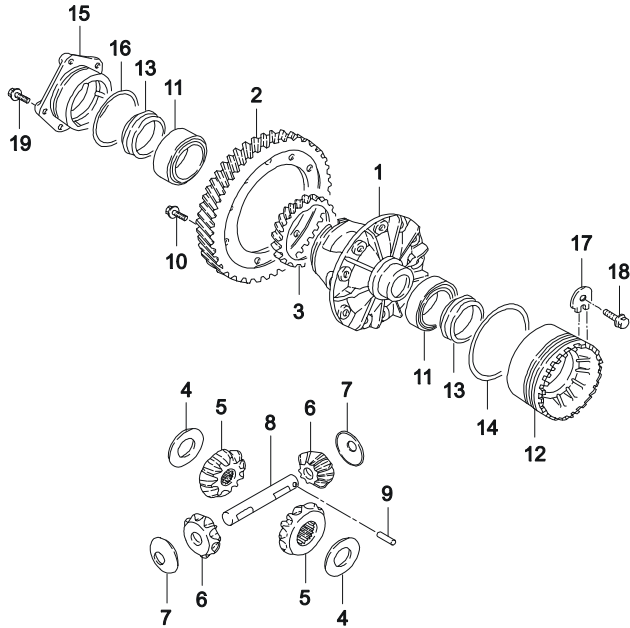
В З Т	№ ПОЗИЦИИ	НАИМЕНОВАНИЕ							К О Д / Д					
		НОМЕР ДЕТАЛИ	Д В Г	МОДЕЛЬ				КОМПЛЕКТАЦИЯ		Л / П	К О Л	ПРИМЕНЕНИЕ		ПРИМЕЧАНИЕ
				I	II	III	IV					С	ПО	
	[29]	(P) ПРОБКА МЕХАНИЗМА ПЕРЕКЛЮЧЕНИЯ ПЕРЕДАЧ									(A) PLUG-GEARSHIFT COVER			
	90105651	-	S	S	S	S					1			
У	96180917	-	S	S	S	S					1			
	[30]	(P) ПРОБКА									(A) PLUG-OIL FILLER			
	90086885	-	S	S	S	S					1			
У	96434368	-	S	S	S	S					1			
	[31]	(P) КРЫШКА МЕХАНИЗМА ПЕРЕКЛЮЧЕНИЯ В СБОРЕ									(A) COVER A-GEARSHIFT			
	96179220	-	S	S	S	S					1			

3270 РЕДУКТОР
DIFFERENTIAL GEAR



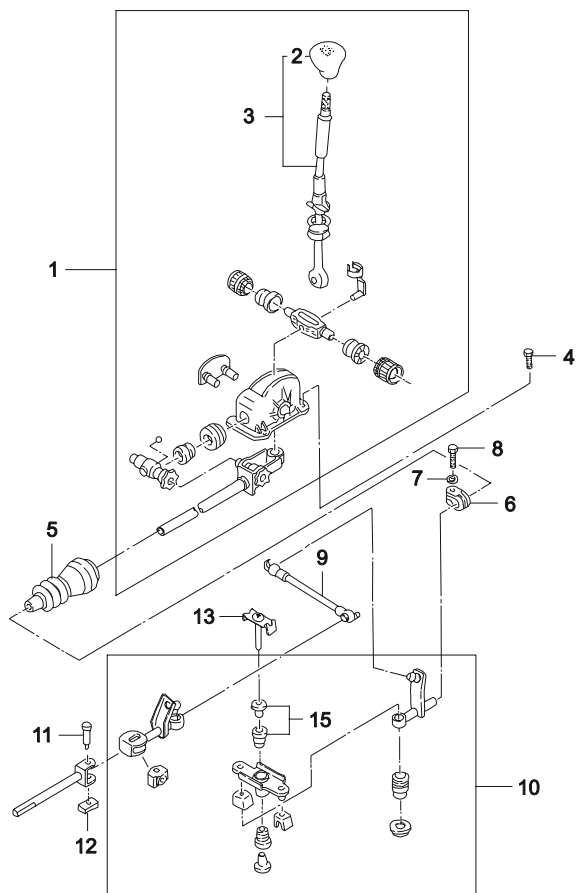
В З Т	№ ПОЗИЦИИ НОМЕР ДЕТАЛИ	МОДЕЛЬ				КОМПЛЕКТАЦИЯ	Л / П	К О Л	ПРИМЕНЕНИЕ		ПРИМЕЧАНИЕ	К О Д / Д	
		Д В Г	I	II	III				IV	С			ПО
	[01] 96169394	(P)	КОРОБКА МЕХАНИЗМА ДИФФЕРЕНЦИАЛА				(A)	HOUSING-DIFFERENTIAL GEAR					
	[02] 96238795	(P)	ШЕСТЕРНЯ ВЕДОМАЯ				(A)	GEAR-HELICAL DIFFERENTIAL GEAR					
Y	96242700	-	S	S	-	-	1	20030304	ПЕРЕДАТОЧНОЕ ОТНОШЕНИЕ=3.944				
	[03] 90125064	(P)	ШЕСТЕРНЯ ПРИВОДА СПИДОМЕТРА				(A)	GEAR-DRIVEN WORM					
	[04] 14040531	(P)	ШАЙБА ОПОРНАЯ ШЕСТЕРНИ ПОЛУОСИ				(A)	WASHER-SIDE GEAR THRUST					
	[05] 96183738	(P)	ШЕСТЕРНЯ ПОЛУОСИ				(A)	GEAR-AXLE SHAFT BEVEL					
	[06] 96183739	(P)	САТЕЛИТ				(A)	GEAR-DIFFERENTIAL BEVEL					
	[07] 00463061	(P)	ПЛАСТИНА СТОПОРНАЯ САТЕЛЛИТА				(A)	DISC-BEVEL GEAR					
	[08] 90372053	(P)	ОСЬ САТЕЛЛИТОВ				(A)	SHAFT-DIFFERENTIAL GEAR					
O	96297027	-	S	S	S	S	1						
	[09] 96169094	(P)	ПАЛЕЦ СТОПОРНЫЙ САТЕЛЛИТА				(A)	PIN-DIFFERENTIAL SPRING					
	[10] 09103-10057	(P)	БОЛТ				(A)	BOLT-HEXAGON FLANGE					
Y	94501032	-	S	S	S	S	10						
	[11] 96108125	(P)	ПОДШИПНИК РОЛИКОВЫЙ КОНИЧЕСКИЙ				(A)	BEARING-TAPERED ROLLER					
Y	96335754	-	S	S	S	S	2	20030304					
	[12] 90121689	(P)	КОЛЬЦО ПОДШИПНИКА РЕДУКТОРА				(A)	RING-DIFFERENTIAL BEARING					
Y	94580553	-	S	S	S	S	1						
	[13] 90182166	(P)	КОЛЬЦО МАСЛООТРАЖАТЕЛЬНОЕ				(A)	RING-SHAFT SEAL					
Y	08666007	-	S	S	S	S	1	19980831	35X55X9/14,7				
Y	96264738	-	S	S	S	S	1	19980901 20030304	35X55X9/14,7				
	[14] 90111402	(P)	КОЛЬЦО РЕДУКТОРА				(A)	O RING-DIFFERENTIAL					
Y	96243158	-	S	S	S	S	1	20020214					
		-	S	S	S	S	1	20020215					

3270 РЕДУКТОР
DIFFERENTIAL GEAR



В З Т	№ ПОЗИЦИИ НОМЕР ДЕТАЛИ	МОДЕЛЬ				КОМПЛЕКТАЦИЯ	Л / П	К О Л	ПРИМЕНЕНИЕ		ПРИМЕЧАНИЕ	К О Д / Д	
		Д В Г	I	II	III				IV	С			ПО
	[15]	(P)								(A) FLANGE-DIFFERENTIAL GEAR BEARING			
	90121695	-	S	S	S	S				1			
Y	94580557	-	S	S	S	S				1			
	[16]	(P)								(A) O RING			
	90129521	-	S	S	S	S				1 20020214			
Y	96243159	-	S	S	S	S				1 20020215			
	[17]	(P)								(A) PLATE-LOCKING			
	90079853	-	S	S	S	S				1			
Y	94580512	-	S	S	S	S				1			
	[18]	(P)								(A) BOLT-WWASHER			
	09116-06029	-	S	S	S	S				1			
Y	94501381	-	S	S	S	S				1			
	[19]	(P)								(A) BOLT-HEXAGON FLANGE			
	09103-08026	-	S	S	S	S				5			
Y	94500951	-	S	S	S	S				5			

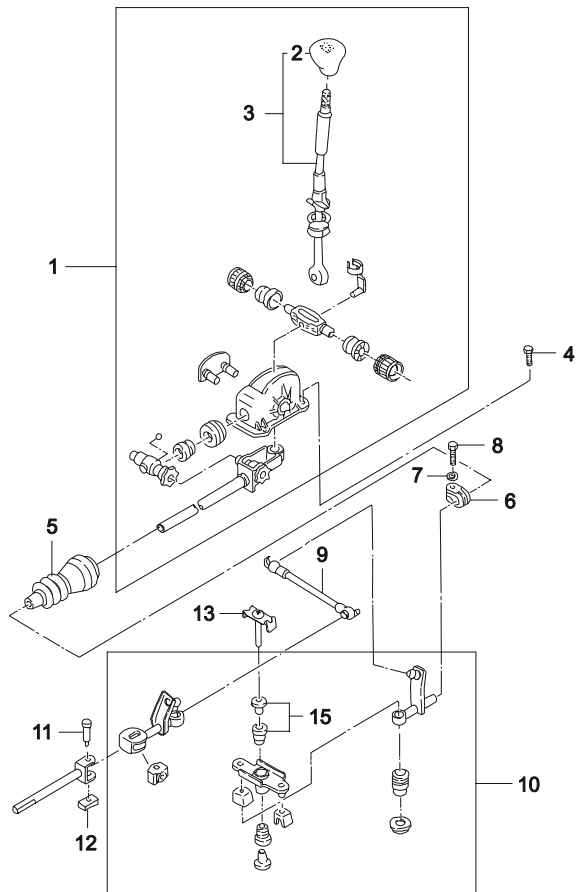
3910

МЕХАНИЗМ ПРИВОДА ПЕРЕКЛЮЧЕНИЯ ПЕРЕДАЧ
 SHIFT CONTROL(5-SPD M/T)


В З Т	№ ПОЗИЦИИ		НАИМЕНОВАНИЕ						К О Д / Д				
	НОМЕР ДЕТАЛИ	Д В Г	МОДЕЛЬ				КОМПЛЕКТАЦИЯ	Л / П		К О Л	ПРИМЕНЕНИЕ		ПРИМЕЧАНИЕ
			I	II	III	IV					С	ПО	
	[01]	(P) РЫЧАГ ПЕРЕКЛЮЧЕНИЯ ПЕРЕДАЧ									(A) CONTROL A-GEARSHIFT		
	96182975	- S S S S									1	TJ	
	[02]	(P) РУКОЯТКА РЫЧАГА ПЕРЕКЛЮЧЕНИЯ ПЕРЕДАЧ									(A) KNOB-GEARSHIFT		
	96133397	- S S S S									1		
	[03]	(P) СТЕРЖЕНЬ РЫЧАГА ПЕРЕКЛЮЧЕНИЯ ПЕРЕДАЧ									(A) LEVER A-GEARSHIFT		
	96180817	- S S S S									1		
	[04]	(P) ВИНТ									(A) SCREW		
	11062511	- S S S S									4	19961031 M6X20	
	O 09119-06002	- S S S S									4	19961101 20030425 M6X20	
	Y 94501596	- S S S S									4	20030428 M6X20	
	[05]	(P) ВТУЛКА РЕЗИНОВАЯ									(A) BELLOWS-GEARSHIFT TUBE		
	96133781	- S S S S									1	20030223	
	Y 96397185	- S S S S									1	20030224	
	[06]	(P) ХОМУТ									(A) CLAMP		
	90217840	- S S S S									1		
	[07]	(P) ШАЙБА									(A) WASHER		
	90305093	- S S S S									2	19961201	
	O 94580749	S S S S									2	20030430	
	[08]	(P) ВИНТ									(A) SCREW		
	96165506	- S S S S									1	19961130 M8X30	
	O 09117-08001	- S S S S									1	19961201 20030429 M8X30	
	O 94501471	- S S S S									1	20030430 M8X30	
	[09]	(P) ШТАНГА ПЕРЕКЛЮЧЕНИЯ ПЕРЕДАЧ									(A) ROD A-GEARSHIFT CONTROL		
	90250156	- S S S S									1		
	O 94580711	- S S S S									1		
	[10]	(P) КУЛИСА НАПРАВЛЯЮЩАЯ									(A) CONTROL-GEARSHIFT GUIDE		
	90342949	- S S - -									1	19990128	
	Y 96273776	- S S - -									1	19990129 20000904	
	O 96332660	- S S S S									1	20000905	
	[11]	(P) БОЛТ									(A) BOLT		
	90121523	- S S - -									1	19961031	
	Y 09208-08001	- S S S S									1	19961101 20030425	
	Y 94535807	- S S S S									1	20030426	
	[12]	(P) ФИКСАТОР									(A) CLIP-SAFETY		
	11085071	- S S - -									1	19961031 6	

3910

МЕХАНИЗМ ПРИВОДА ПЕРЕКЛЮЧЕНИЯ ПЕРЕДАЧ
SHIFT CONTROL(5-SPD M/T)



В З Т	№ ПОЗИЦИИ НОМЕР ДЕТАЛИ	МОДЕЛЬ				КОМПЛЕКТАЦИЯ	Л / П	К О Л	ПРИМЕНЕНИЕ		ПРИМЕЧАНИЕ	К О Д / Д
		I	II	III	IV				С	ПО		
	[12]	(P)	ФИКСАТОР						(A) CLIP-RETAINING			
Y	08335-11069	-	S	S	S	S		1	19961101	20030725	6	
Y	94530002	-	S	S	S	S		1	20030726		6	
	[13]	(P)	БОЛТ						(A) BOLT			
	90236961	-	S	S	-	-		1		19960630		
Y	96182212	-	S	S	S	S		1	19960701			
	[15]	(P)	КОМПЛЕКТ ВТУЛОК КУЛИСЫ						(A) BUSHING KIT			
	S3910001	-	S	S	S	S		1				