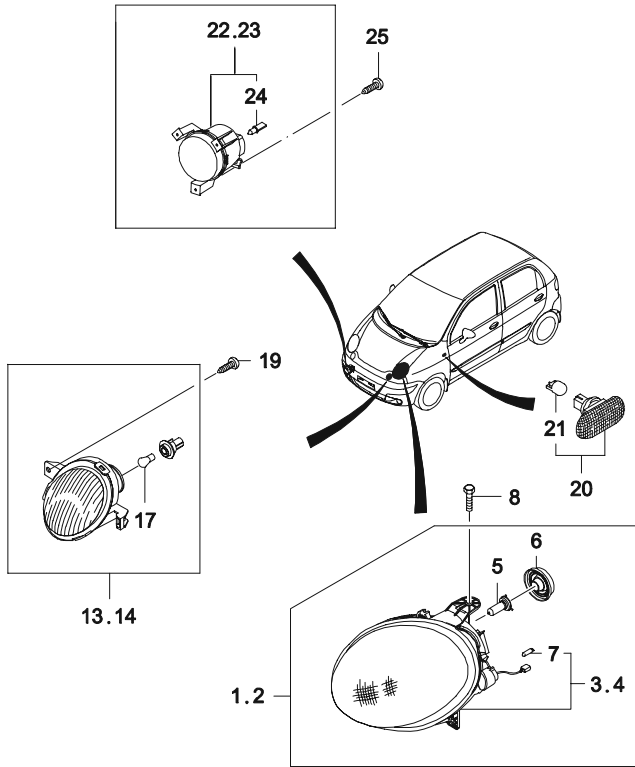


5**ЭЛЕКТРООБОРУДОВАНИЕ**

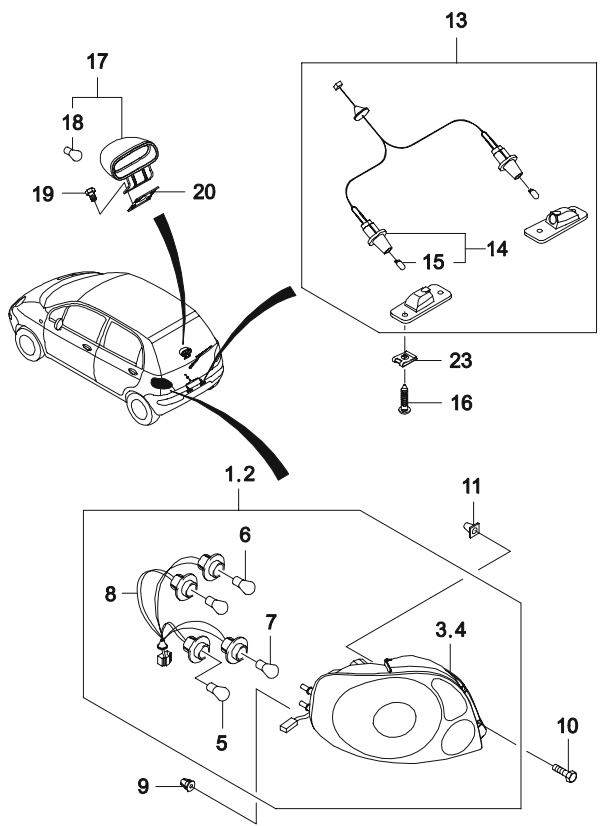
- 5110 ФАРА
- 5140 ФОНАРЬ
- 5220 ПАНЕЛЬ ПРИБОРЫ
- 5310 ПЕРЕДНИЙ СТЕКЛОЧИСТИТЕЛЬ
- 5320 ЗАДНИЙ СТЕКЛОЧИСТИТЕЛЬ
- 5330 СТЕКЛОМЫВАТЕЛЬ
- 5410 ЭЛЕКТРИЧЕСКИЕ ПРИБОРЫ
- 5420 АНТЕННА
- 5430 АУДИОСИСТЕМА
- 5440 АВТО СИГНАЛИЗАЦИЯ
- 5610 АККУМУЛЯТОРНАЯ БАТАРЕЯ
- 5620 ПРЕДОХРАНИТЕЛИ И РЕЛЕ
- 5710 ЭЛЕКТРИЧЕСКАЯ ПРОВОДКА АВТОМОБИЛЯ

5110	ФАРА FRONT LAMP	В З Т	№ ПОЗИЦИИ		КОД / К			НАИМЕНОВАНИЕ				К О Д / Д		
			НОМЕР ДЕТАЛИ	К П	МОДЕЛЬ			КОМПЛЕКТАЦИЯ	Л / П	К О Л	ПРИМЕНЕНИЕ		ПРИМЕЧАНИЕ	
					S	S	S				С			ПО
		[01]					(P) ФАРА В СБОРЕ				(A) HEADLAMP A			
		96563273	-	S	S	S	-HL4	ЛВ 1					K1	
		96563482	-	S	S	S	&HL4	ЛВ 1					K2	
		[02]						(P) ФАРА В СБОРЕ				(A) HEADLAMP A		
		96563274	-	S	S	S	-HL4	ПР 1					G1	
		96563483	-	S	S	S	&HL4	ПР 1					G2	
		[03]						(P) ФАРА				(A) HEADLAMP UNIT		
		03-0010-8370S	-	S	S	S	-HL4	ЛВ 1						
		03-0010-8372S	-	S	S	S	&HL4	ЛВ 1						
		[04]						(P) ФАРА				(A) HEADLAMP UNIT		
		03-0010-8371S	-	S	S	S	-HL4	ПР 1						
		03-0010-8373S	-	S	S	S	&HL4	ПР 1						
		[05]						05104 (P) ЛАМПОЧКА ГАЛОГЕНОВАЯ				(A) BULB-HEAD LAMP		
		05104-60553	-	S	S	S		2	2002102	60/55W				
		Y 94535545	-	S	S	S		2	20021028	60/55W				
		[06]						(P) ПЫЛЬНИК				(A) COVER-DUST		
		03-2012-1844S	-	S	S	S		2						
		[07]						05302 (P) ЛАМПОЧКА ГАБАРИТНАЯ				(A) BULB-POSITION LAMP		
		05302-05003	-	S	S	S		2	2002102	5W				
Y 94535581	-	S	S	S		2	20021028	5W						
[08]						09116 (P) БОЛТ С ШАЙБОЙ				(A) BOLT-W/WASHER				
09116-06025	-	S	S	S		6	2003112							
Y 94501377	-	S	S	S		6	20031127							
[13]						(P) УКАЗАТЕЛЬ СИГНАЛА ПОВОРОТА В СБОРЕ				(A) LAMP A-FRT TURN				
96563486	-	S	S	S		ЛВ 1	2004050				A1			
Y 96643338	-	S	S	S		ЛВ 1	20040506				A1			
[14]						(P) УКАЗАТЕЛЬ СИГНАЛА ПОВОРОТА В СБОРЕ				(A) LAMP A-FRT TURN				
96563487	-	S	S	S		ПР 1	2004050				B1			
Y 96543339	-	S	S	S		ПР 1	20040506				B1			
[17]						05201 (P) ЛАМПОЧКА				(A) BULB-FRT TURN SIG LAMP				
05201-21003	-	S	S	S		2	2002102	P21W						
Y 94535560	-	S	S	S		2	20021028	P21W						
[19]						(P) ВИНТ				(A) SCREW-FRONT TURN				

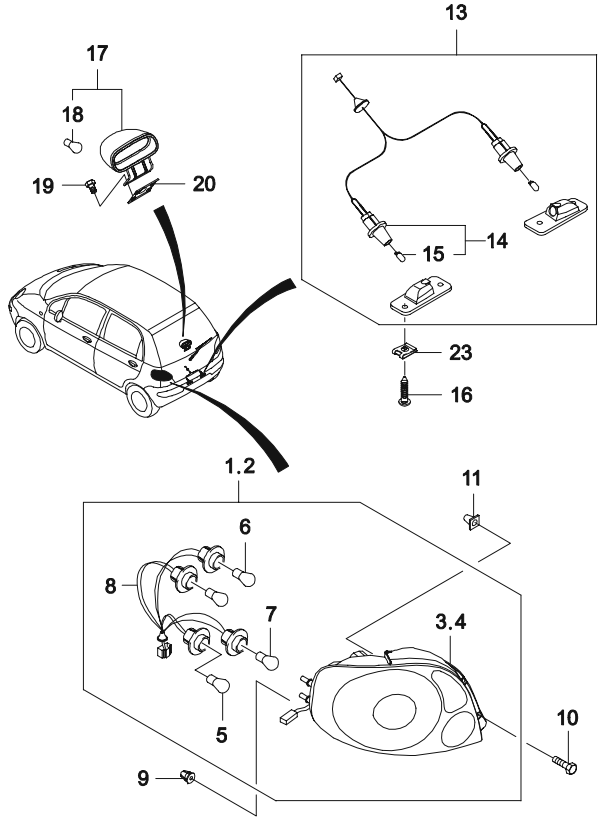
5110	ФАРА FRONT LAMP	В З Т	№ ПОЗИЦИИ	КОД / К	НАИМЕНОВАНИЕ				К О Д / Д	
			НОМЕР ДЕТАЛИ	К П П	МОДЕЛЬ	КОМПЛЕКТАЦИЯ	ПРИМЕНЕНИЕ			ПРИМЕЧАНИЕ
							С	ПО		
			09132-04024	- S S S		2	2002102			
			Y 94520397	- S S S		2	20021028			
			[20]	51C001	(P) УКАЗАТЕЛЬ СИГНАЛА ПОВОРОТА			(A) LAMP-SIDE TURN		
			96323669	- S S S		2	2004050			
			Y 96643346	- S S S		2	20040506			
			[21]	05302	(P) ЛАМПОЧКА ГАБАРИТНАЯ			(A) BULB-SIDE TURN SIG LAMP		
			05302-05003	- S S S		2	2002102			
			Y 94535581	- S S S		2	20021028			
			[22]	51D001	(P) ФАРА ПРОТИВОТУМАННАЯ			(A) LAMP A-FOG		
			96563277	- - S	&T96	ЛВ 1	20040901			
			[23]	51D001	(P) ФАРА ПРОТИВОТУМАННАЯ			(A) LAMP A-FOG		
			96563278	- - S	&T96	ПР 1	20040901			
			[24]	05103	(P) ЛАМПОЧКА			(A) BULB		
			94535543	- - S	&T96	2	20040901			
			[25]	09116	(P) БОЛТ С ШАЙБОЙ			(A) BOLT-W/WASHER		
			94520403	- - S	&T96	3	20040901			



5140	ФОНАРЬ REAR LAMP	В З Т	№ ПОЗИЦИИ		КОД / К		НАИМЕНОВАНИЕ				К О Д / Д	
			НОМЕР ДЕТАЛИ	К П П	МОДЕЛЬ			КОМПЛЕКТАЦИЯ	ПРИМЕНЕНИЕ			ПРИМЕЧАНИЕ
					S	S E	S D		Л / П	К О Л		
			[01]		51B001	(P) ФОНАРЬ КОМБИНИРОВАННЫЙ		(A) LAMP-COMBINATION				
			96563512	-	S S -		ЛВ 1					E1
			96563514	-	S S S &TRA		ЛВ 1			&RR FOG		E2
			[02]		51B001	(P) ФОНАРЬ КОМБИНИРОВАННЫЙ		(A) LAMP-COMBINATION				
			96563513	-	S S -		ПР 1					F1
			96563515	-	S S S &TRA		ПР 1			&RR FOG		F2
			[03]		51B001	(P) ФОНАРЬ		(A) LAMP UNIT-RR COMBINATION				
			93741111	-	S S -		ЛВ 1					
			93741282	-	S S S &TRA		ЛВ 1			&RR FOG		
			[04]		51B001	(P) ФОНАРЬ		(A) LAMP UNIT-RR COMBINATION				
			93741113	-	S S -		ПР 1					
			93741286	-	S S S &TRA		ПР 1			&RR FOG		
			[05]		05201	(P) ЛАМПОЧКА УКАЗАТЕЛЯ ПОВОРОТА		(A) BULB-REAR TURN SIG LAMP				
			05201-21001	-	S S -		2	2002102	21W			
		У	94535560	-	S S -		2	20021028	21W			
			05201-21003	-	S S S &TRA		2	2002102	P21W			
		У	94535560	-	S S S &TRA		2	20021028	P21W			
			[06]		05234	(P) ЛАМПОЧКА ГАБАРИТНАЯ		(A) BULB-TAIL&STOP LAMP				
			05202-21053	-	S S -		4	2002102	P21/5W			
		У	94535564	-	S S -		4	20021028	P21/5W			
			05302-05003	-	S S S &TRA		2	2002102	W5W			
		У	94535581	-	S S S &TRA		2	20021028	W5W			
			[07]		05201	(P) ЛАМПОЧКА УКАЗАТЕЛЯ ПОВОРОТА		(A) BULB-BACKUP LAMP				
			05201-21001	-	S S -		2	2002102	21W			
		У	94535560	-	S S -		2	20021028	21W			
			05201-21003	-	S S S &TRA		2	2002102	P21W,RR FOG			
		У	94535560	-	S S S &TRA		2	20021028	P21W,RR FOG			
			[08]		51B015	(P) ЭЛЕКТРОПРОВОДКА		(A) WIRING HARNESS-RR COMB				
			03-1051-1848S	-	S S S		2					
			[09]			(P) ФИКСАТОР		(A) RETAINER				
			96211949	-	S S S		4					
			[10]		09132	(P) ВИНТ-САМОРЕЗ		(A) SCREW-TAPPING				
			09132-04020	-	S S S		4	2004011				
		У	94520499	-	S S S		4	20040120				

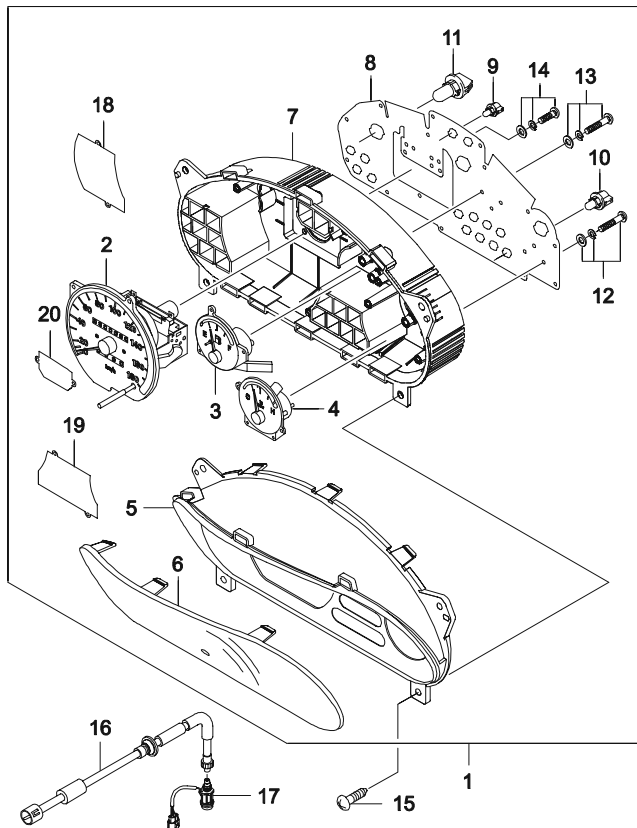


5140	ФОНАРЬ REAR LAMP	В З Т	№ ПОЗИЦИИ		КОД / К			НАИМЕНОВАНИЕ				К О Д / Д			
			НОМЕР ДЕТАЛИ		К П П	МОДЕЛЬ			КОМПЛЕКТАЦИЯ	Л / П	К О Л		ПРИМЕНЕНИЕ		ПРИМЕЧАНИЕ
						S	S	S					С	ПО	
			[11]				09148	(P) ГАЙКА-САМОРЕЗ				(A) NUT-SPEED			
			09148-03006	-	S	S	S			4		2004030			
			Y 94515242	-	S	S	S			4		20040309			
			[13]					(P) ФОНАРЬ ОСВЕЩЕНИЯ НОМЕРНОГО ЗНАКА				(A) LICENSE-LAMP			
			96272053	-	S	S	-			ЛВ 1		2003012			
			96272054	-	S	S	-			ПР 1		2003012			
			96562760	-	S	S	S			1		20030129			
			[14]					(P) ЭЛЕКТРОПРОВОДКА				(A) WIRING HARN-LICENCE LAMP			
			96562759	-	S	S	S			1					
			[15]					(P) ЛАМПОЧКА ГАБАРИТНАЯ				(A) BULB			
			05302-05005	-	S	S	S			2		2002102	12V5W		
			Y 94535581	-	S	S	S			2		20021028	12V5W		
			[16]					(P) ВИНТ-САМОРЕЗ				(A) SCREW-TAPPING			
			03110-42132	-	S	S	S			4		2002102			
			Y 94520166	-	S	S	S			4		20021028			
			[17]					(P) СТОП-ФОНАРЬ &T93				(A) LAMP A-STOP,HIGH MOUNT			
			96563407	-	S	S	S			1					
			[18]					(P) ЛАМПОЧКА				(A) BULB-HIGH MOUNT STOP			
			05201-21003	-	S	S	S			1		2002102	P21W		
			Y 94535560	-	S	S	S			1		20021028	P21W		
			[19]					(P) БОЛТ				(A) BOLT			
			01134-06123	-	S	S	S			3		2002102			
			Y 94500145	-	S	S	S			3		20021028			
			[20]					(P) КРОНШТЕЙН				(A) BRACKET-A-CHMSL MTG, TAIL			
			96562805	-	S	S	S			1					



5220

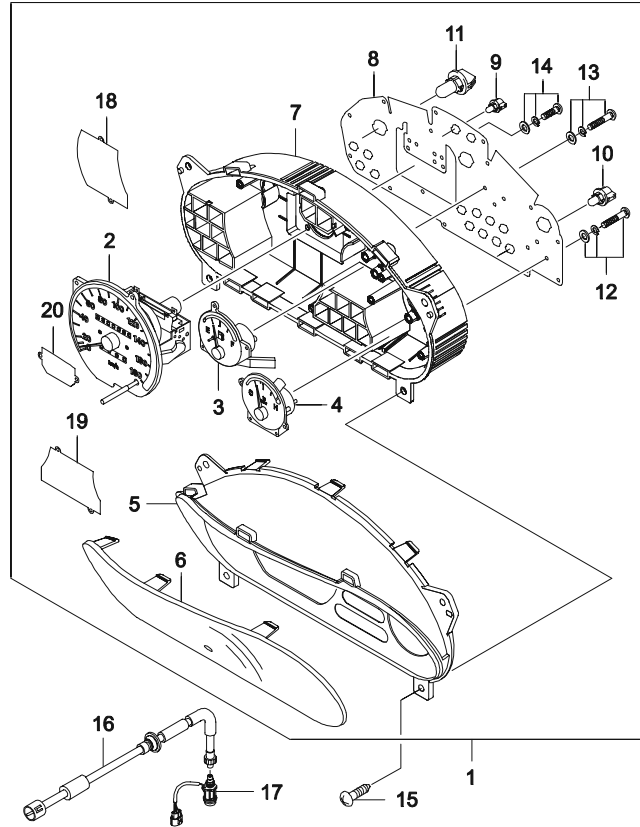
ПАНЕЛЬ ПРИБОРЫ
INSTRUMENT CLUSTER



В З Т	№ ПОЗИЦИИ		КОД / К		НАИМЕНОВАНИЕ				К О Д / Д	
	НОМЕР ДЕТАЛИ	К П П	МОДЕЛЬ		КОМПЛЕКТАЦИЯ	Л / П	ПРИМЕНЕНИЕ			ПРИМЕЧАНИЕ
			S	S E			S D	С		
	[01]		58A001	(P) ПАНЕЛЬ ПРИБОРОВ В СБОРЕ				(A) INSTRUMENT A		
	96566348	M	S S -	-FL1/U51		1			BA	
	96566354	M	S S -	-FL1-U61/U51		1			BE	
	96566356	M	S S -	&U61&FL1-U51		1			BG	
	96566385	A	- O -	&ML4		1	20030901		TA	
	96612403	A	- O -	&ML4		1	20030901			
	96570919	M	- - S	&LQ4&M79&NN1		1	20040901		TA	
	[02]		58A002	(P) СПИДОМЕТР				(A) SPEEDOMOVEMENT A		
	758840	M	S S -			1				
	758716	A	- O -	&ML4		1	20030901			
	[03]		58A010	(P) УКАЗАТЕЛЬ ТОПЛИВА				(A) GAUGE A-FUEL		
	758842	-	S S -			1				
	[04]		58A011	(P) УКАЗАТЕЛЬ ТЕМПЕРАТУРЫ				(A) GAUGE A-TEMP		
	758843	-	S S -			1				
	[05]		58A018	(P) ЦИФЕРБЛАТ				(A) WASH-INSTRUMENT		
	158719	-	S S S			1				
	[06]		58A018	(P) СТЕКЛО				(A) LENS-INSTRUMENT		
	158315	M	S S S			1				
	151151	A	- O -	&ML4		1	20030901			
	[07]		58A018	(P) КОРПУС				(A) CASE-INSTRUMENT		
	158313	M	S S S			1				
	151150	A	- O -	&ML4		1	20030901			
	[08]		58A005	(P) ПЛАТА ЭЛЕКТРИЧЕСКАЯ				(A) FLEXIBLE P.C.B		
	758127	M	S S S			1				
	151154	A	- O -	&ML4		1	20030901			
	[09]			(P) ЛАМПОЧКА				(A) BULB		
	158201	-	S S S			12		14V1.4W, СРЕДНЯЯ		
	[10]			(P) ЛАМПОЧКА				(A) BULB		
	155411	-	S S S			1		12V/3W, МАЛЕНЬКАЯ		
	[11]			(P) ЛАМПОЧКА				(A) BULB		
	758275	-	S S S			3		12V/3W, БОЛЬШАЯ		
	[12]			(P) ВИНТ С ШАЙБОЙ				(A) SCREW-W/WASHER		
	155533	-	S S S			6		ЖЕЛТЫЙ		
	[13]			(P) ВИНТ С ШАЙБОЙ				(A) SCREW-W/WASHER		

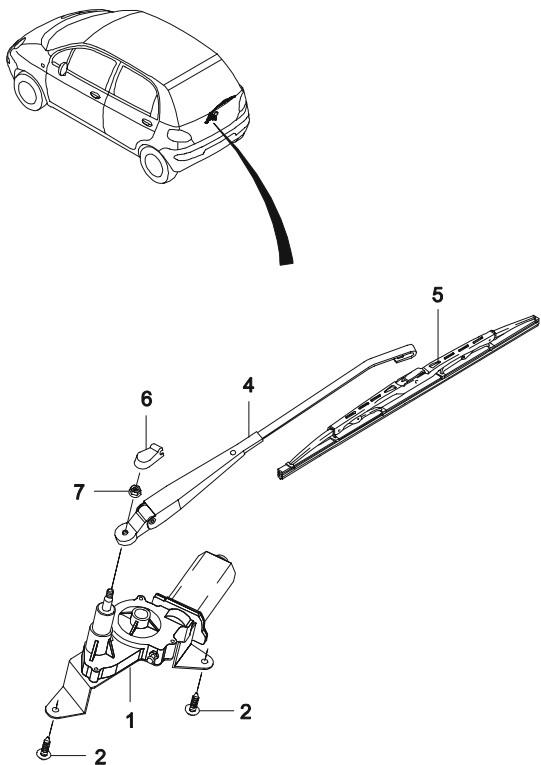
5220

ПАНЕЛЬ ПРИБОРЫ
INSTRUMENT CLUSTER



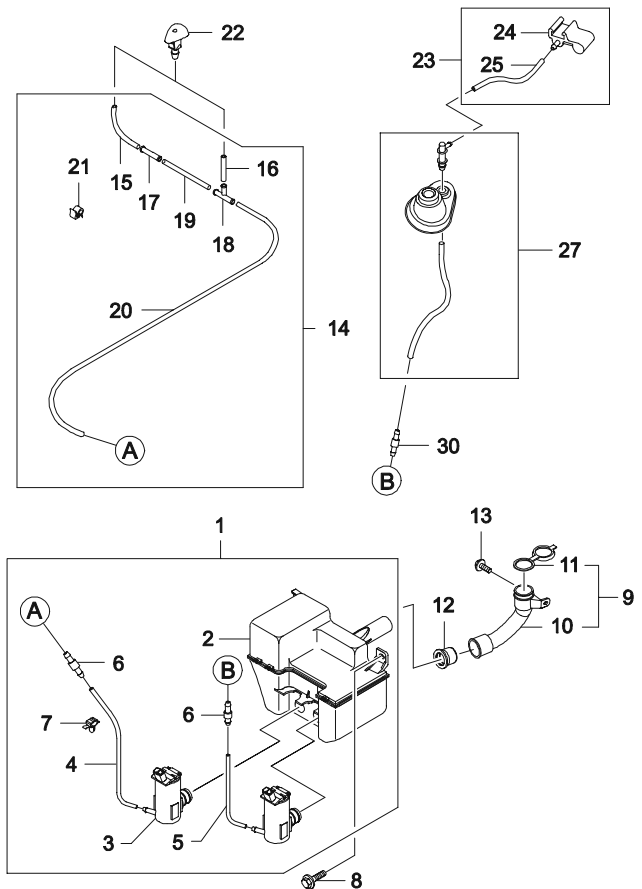
В З Т	№ ПОЗИЦИИ	КОД / К			НАИМЕНОВАНИЕ				К О Д / Д			
	НОМЕР ДЕТАЛИ	К П П	МОДЕЛЬ			КОМПЛЕКТАЦИЯ	Л / П	К О Л		ПРИМЕНЕНИЕ		ПРИМЕЧАНИЕ
			S	S	S					С	ПО	
	158316	-	S	S	S			2			ЖЕЛТЫЙ	
	[14]					(P) ВИНТ С ШАЙБОЙ					(A) SCREW-W/WASHER	
	155481	-	S	S	S			2			БЕЛЫЙ	
	[15]					03160 (P) ВИНТ-САМОРЕЗ					(A) SCREW-TAPPING	
	03160-48165	-	S	S	S			4		2003122		
	Y 94520326	-	S	S	S			4		20031222		
	[16]					(P) ТРОС ПРИВОДА СПИДОМЕТРА					(A) CABLE A-SPEEDOMETER	S1
	96347901	M	S	S	S			1				
	[17]					23B022 (P) ДАТЧИК СКОРОСТИ					(A) SENSON A-DISTANCE	VE
	96603583	M	-	-	S	&LQ4&M79		1				
	[18]					23B022 (P) РАССЕКАТЕЛЬ УКАЗАТЕЛЯ СИГНАЛА					(A) FILTER-LEFT	
	158721	M	S	S	S			1				
	151191	A	-	O	-	&ML4		1		20030901		
	[19]					23B022 (P) РАССЕКАТЕЛЬ УКАЗАТЕЛЯ СИГНАЛА					(A) FILTER-RIGHT	
	158352	M	S	S	S			1				
	151192	A	-	O	-	&ML4		1		20030901		
	[20]					23B022 (P) РАССЕКАТЕЛЬ УКАЗАТЕЛЯ СИГНАЛА					(A) FILTER-TURN	
	158353	-	S	S	S			1				

5310	ПЕРЕДНИЙ СТЕКЛООЧИСТИТЕЛЬ FRONT WINDSHIELD WIPER	В З Т	№ ПОЗИЦИИ	КОД / К	НАИМЕНОВАНИЕ				К О Д / Д			
			НОМЕР ДЕТАЛИ	К П П	МОДЕЛЬ S S S S E D	КОМПЛЕКТАЦИЯ	Л / П	К О Л		ПРИМЕНЕНИЕ		ПРИМЕЧАНИЕ
										С	ПО	
	[01]		63E006	(P) ЭЛЕКТРОДВИГАТЕЛЬ СТЕКЛООЧИСТИТЕЛЯ	(A) MOTOR A-WIPER,FRT							
	96314772	-	S S S			1					MX	
	[02]		09116	(P) БОЛТ	(A) BOLT							
	09116-06039	-	S S S			4		2003122				
	Y 94501390	-	S S S			4		20031226				
	[03]		63E005	(P) ТРАПЕЦИЯ СТЕКЛООЧИСТИТЕЛЯ	(A) LINKAGE A-WIPER,FRT							
	96314776	-	S S S			1					WL	
	[04]		08316	(P) ГАЙКА	(A) NUT							
	08316-25060	-	S S S			6		2003031				
	Y 94515117	-	S S S			6		20040316				
	[06]		63E002	(P) РЫЧАГ СТЕКЛООЧИСТИТЕЛЯ	(A) ARM A-WIPER FRT,DR							
	96314778	-	S S S			1						
[07]		63E003	(P) ЩЕТКА СТЕКЛООЧИСТИТЕЛЯ	(A) BLADE A-WIPER FRT,DR								
96320725	-	S S S			1							
[09]		63E002	(P) РЫЧАГ СТЕКЛООЧИСТИТЕЛЯ	(A) ARM A-WIPER FRT,PS								
96314779	-	S S S			1							
[10]		63E003	(P) ЩЕТКА СТЕКЛООЧИСТИТЕЛЯ	(A) BLADE A-WIPER FRT,PS								
96380628	-	S S S			1							
[11]		09159	(P) ГАЙКА	(A) NUT								
09159-08009	-	S S S			2		2004020					
Y 94515364	-	S S S			2		20040210					
[12]		63E004	(P) КОЛПАЧОК	(A) CAP-WIPER ARM								
96219384	-	S S S			2							

5320	ЗАДНИЙ СТЕКЛООЧИСТИТЕЛЬ REAR WINDSHIELD WIPER	В З Т	№ ПОЗИЦИИ		КОД / К		НАИМЕНОВАНИЕ				К О Д / Д		
			НОМЕР ДЕТАЛИ		К П П	МОДЕЛЬ S S S E D		КОМПЛЕКТАЦИЯ	Л / П Л	ПРИМЕНЕНИЕ		ПРИМЕЧАНИЕ	
										С			ПО
		[01]		63E006	(P) ЭЛЕКТРОДВИГАТЕЛЬ СТЕКЛООЧИСТИТЕЛЯ					(A) MOTOR A-RR WIPER			
		96562970	-	-	S	S		1					
		[02]		02146	(P) ВИНТ						(A) SCREW		
		02146-06100-000	-	-	S	S		3			2003022		
		У 94520480	-	-	S	S		2			20030226		
		[04]		63E002	(P) РЫЧАГ СТЕКЛООЧИСТИТЕЛЯ						(A) ARM A-RR WIPER		
		96562972	-	-	S	S		1					
[05]		63E003	(P) ЩЕТКА СТЕКЛООЧИСТИТЕЛЯ						(A) BLADE A-RR WIPER				
96323563	-	-	S	S		1							
[06]		63E004	(P) КОЛПАЧОК						(A) CAP-WIPER ARM				
96301843	-	-	S	S		1							
[07]		08316	(P) ГАЙКА						(A) NUT				
08316-25062	-	-	S	S		1			2004031				
94515117	-	-	S	S		1			20040316				

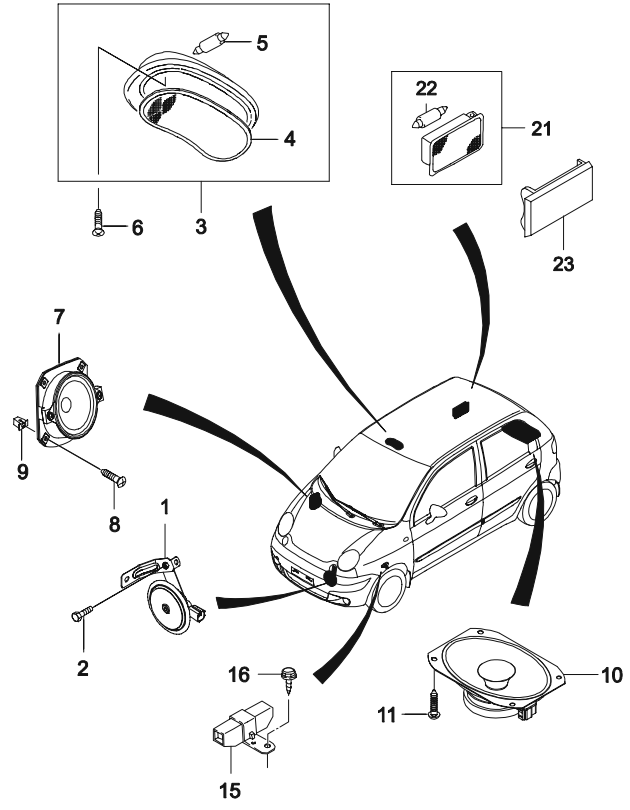
5330	СТЕКЛОМЫВАТЕЛЬ WINDSHIELD WASHER	В З Т	№ ПОЗИЦИИ	КОД / К	НАИМЕНОВАНИЕ				К О Д / Д		
			НОМЕР ДЕТАЛИ	К П П	МОДЕЛЬ S S S E D	КОМПЛЕКТАЦИЯ	Л / П О Л	ПРИМЕНЕНИЕ		ПРИМЕЧАНИЕ	
								С			ПО
		[01]	96562980	- S - -	63F001	(P) БАЧОК СТЕКЛОМЫВАТЕЛЯ В СБОРЕ	(A) RESERVOIR A	1	2004011	-RR WIPER	
		Y 96610420	- S - -	-C25	1	20040114	-RR WIPER				
		96562976	- - S S	&C25	1	2003121	&RR WIPER				
		Y 96610419	- - S S	&C25	1	20031217	&RR WIPER				
		[02]	96562977	. S - .	-C25	1		(P) БАЧОК СТЕКЛОМЫВАТЕЛЯ	(A) RESERVOIR	-RR WIPER	
		96562981	. - S S	&C25	1		&RR WIPER				
		[03]	96318238	. S - .	-C25	1		(P) ЭЛЕКТРОНАСОС	(A) PUMP A	-RR WIPER	
		96318238	. - S S	&C25	2		&RR WIPER				
		[04]	96314792	- S S S		1		(P) ШЛАНГ СТЕКЛОМЫВАТЕЛЯ, ПЕРЕДНИЙ	(A) HOSE-RESERVOIR,FRT		
		[05]	96314794	- - S S	&C25	1		(P) ШЛАНГ СТЕКЛОМЫВАТЕЛЯ, ЗАДНИЙ	(A) HOSE-RESERVOIR,RR	&RR WIPER	
		[06]	38496-66010	- S - -	-C25	1	2003022	(P) ПЕРЕХОДНИК	(A) CONNECTOR-STRAIGHT	-RR WIPER	
Y 94580332	- S - -	-C25	1	20030226	-RR WIPER						
38496-66010	- - S S	&C25	2	2002102	&RR WIPER						
Y 94580332	- - S S	&C25	2	20021028	&RR WIPER						
[07]	09408-00019	- S S S		2	2002102	(P) ЗАЖИМ	(A) CLIP				
Y 94530250	- S S S		2	20021028							
[08]	09116-06017	- S S S		3	2003111	(P) БОЛТ С ШАЙБОЙ	(A) BOLT-W/WASHER				
Y 94501371	- S S S		3	20031119							
[09]	96562978	- S S S		1	2003112	(P) ТРУБКА ВОДОЗАЛИВНАЯ В СБОРЕ	(A) FUNNEL A-WASHER				
Y 96570700	- S S S		1	20031121							
[10]	96562979	- S S S		1	2003112	(P) ТРУБКА ВОДОЗАЛИВНАЯ	(A) FUNNEL-WASHER	N/S			
N 96570701	- S S S		1	20031121		N/S					
[11]	94580497	- S S S		1		(P) КОЛПАЧОК	(A) CAP-WASHER				

5330	СТЕКЛОМЫВАТЕЛЬ WINDSHIELD WASHER	В З Т	№ ПОЗИЦИИ	КОД / К	НАИМЕНОВАНИЕ				К О Д / Д			
			НОМЕР ДЕТАЛИ	К П П	МОДЕЛЬ S S S S S S S S S	КОМПЛЕКТАЦИЯ	Л / П	К О Л		ПРИМЕНЕНИЕ		ПРИМЕЧАНИЕ
										С	ПО	
			[12]		(P) ПРОКЛАДКА				(A) GROMMET-WINDSHIELD WASHER			
			96570702	- S S S			1					
			[13]		(P) БОЛТ				(A) BOLT			
			01114-06162	- S S S	01114		1		2002102			
			Y 94500078	- S S S			1		20021028			
			[14]		(P) ШЛАНГИ К РАЗБРЫЗГИВАТЕЛЮ В СБОРЕ				(A) HOSE A-COWL			
			96314789	- S S S	63F004		1		2004012			
			Y 96568832	- S S S			1		20040130			
			[15]		(P) ШЛАНГ К РАЗБРЫЗГИВАТЕЛЮ				(A) HOSE-ELBOW			
			96256671	- S S S	63F004		1					
			[16]		(P) ШЛАНГ К РАЗБРЫЗГИВАТЕЛЮ				(A) HOSE-COWL UPPER			
			96512861	- S S S	63F004		1					
			[17]		(P) ПЕРЕХОДНИК				(A) CONNECTOR-STRAIGHT			
			96258911	- S S S			1					
			[18]		(P) ПЕРЕХОДНИК				(A) CONNECTOR-T			
			96258912	- S S S			1					
			[19]		(P) ШЛАНГ К РАЗБРЫЗГИВАТЕЛЮ				(A) HOSE-COWL LOWER			
			96256669	- S S S	63F004		Л 1					
			[20]		(P) ШЛАНГ К РАЗБРЫЗГИВАТЕЛЮ				(A) HOSE-COWL LOWER			
			96256670	- S S S	63F004		П 1					
			[21]		(P) ЗАЖИМ				(A) CLIP			
			09408-00027	- S S S	09408		3		2002102			
			94530258	- S S S			3		20021028			
			[22]		(P) РАЗБРЫЗГИВАТЕЛЬ ПЕРЕДНИЙ				(A) NOZZLE-FRT			
			90197915	- S S S	63F005		2		2004012			
			Y 94580649	- S S S			2		20040126			
			[23]		(P) РАЗБРЫЗГИВАТЕЛЬ ЗАДНИЙ				(A) NOZZLE A-RR WASHER			
			96320724	- S S S	63F005		1					
			[24]		(P) РАЗБРЫЗГИВАТЕЛЬ				(A) NOZZLE-RR WASHER			
			96380634	- S S S	63F005		1					
			[25]		(P) ШЛАНГ РАЗБРЫЗГИВАТЕЛЯ				(A) HOSE-NOZZLE,RR WASHER			
			96320719	- S S S	63F006		1					
			[27]		(P) УПЛОТНЕНИЕ				(A) GROMMET-PIVOT			

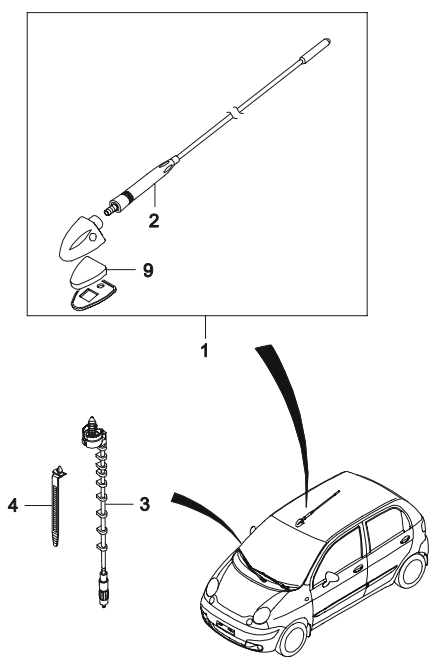


5330	СТЕКЛОМЫВАТЕЛЬ WINDSHIELD WASHER	В З Т	№ ПОЗИЦИИ	КОД / К			НАИМЕНОВАНИЕ				К О Д / Д		
			НОМЕР ДЕТАЛИ	К П П	МОДЕЛЬ			КОМПЛЕКТАЦИЯ	Л / П	ПРИМЕНЕНИЕ		ПРИМЕЧАНИЕ	
					S	S E	S D			С			ПО
		96562973	-	-	S	S	(P) ПЕРЕХОДНИК	1		(A) CONNECTOR-STRAIGHT			
		[30] 96258911	-	-	S	S		1					

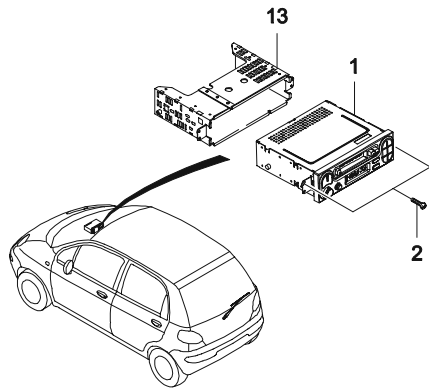
5410	ЭЛЕКТРИЧЕСКИЕ ПРИБОРЫ ELECTRICAL PARTS	В З Т	№ ПОЗИЦИИ	КОД / К	НАИМЕНОВАНИЕ				К О Д / Д			
			НОМЕР ДЕТАЛИ	К П П	МОДЕЛЬ	КОМПЛЕКТАЦИЯ	Л / П	К О Л		ПРИМЕНЕНИЕ		ПРИМЕЧАНИЕ
										С	ПО	
			[01] 96293665	58V001 - S S S	(P) СИГНАЛ ЗВУКОВОЙ		1		(A) HORN A	HL		
			[02] 01147-08162 Y 94500211	01147 - S S S - S S S	(P) БОЛТ		1 1	2004031 20040316	(A) BOLT			
			[03] 96527964 96314278	51E001 - S S S - S S S	(P) ЛАМПА ОСВЕЩЕНИЯ САЛОНА		1 1	20040615	(A) LAMP A-ROOM	2-х позиционный 3-х позиционный		
			[04] 96323469	51E002 - S S S	(P) РАССЕЙВАТЕЛЬ		1		(A) LENS-ROOM LAMP			
			[05] 05403-10001 Y 94535590	05403 - S S S - S S S	(P) ЛАМПОЧКА		1 1	2002102 20021028	(A) BULB-ROOM LAMP	12V10W 12V10W		
			[06] 03241-05126-000 94520400	03241 - S S S - S S S	(P) ВИНТ-САМОРЕЗ		2 2	2002102 20021028	(A) SCREW-TAPPING			
			[07] 96316326	51C001 - O S S	(P) ДИНАМИК ПЕРЕДНИЙ		2		(A) SPEAKER A-LOUD,FRT			
			[08] 03110-48133 Y 94520176	03110 - O S S - O S S	(P) ВИНТ-САМОРЕЗ		8 8	2003122 20031223	(A) SCREW-TAPPING			
			[09] 09148-04005 Y 94515248	09148 - O S S - O S S	(P) ГАЙКА-САМОРЕЗ		8 8	2004011 20040112	(A) NUT-SPEED			
			[10] 96316325 96527545	52C002 - - O O - - O O	(P) ДИНАМИК ЗАДНИЙ &US8-W8M &US8-W8M		2 2		(A) SPEAKER A-LOUD,RR	Hi-PWR CASSETTE		
			[11] 03110-48133 Y 94520176	03110 - - O O - - O O	(P) ВИНТ-САМОРЕЗ &US8 &US8		8 8	2003122 20031223	(A) SCREW-TAPPING			
			[15] 94580776	- S S S	(P) РЕЗИСТР		1		(A) RESISTOR A			
			[16] 94580046	- S S S	(P) БОЛТ		1		(A) BOLT ROUND HEAD	M4 X 5		



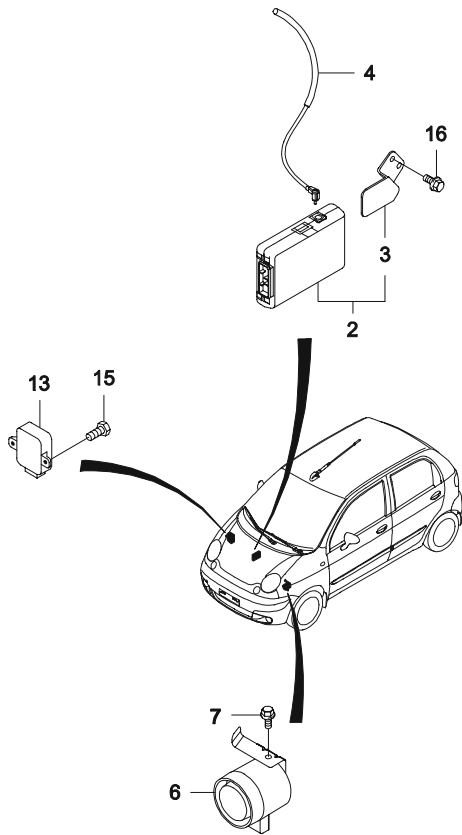
5420	АНТЕННА ANTENNA	В З Т	№ ПОЗИЦИИ	КОД / К	НАИМЕНОВАНИЕ				К О Д / Д			
			НОМЕР ДЕТАЛИ	К П П	МОДЕЛЬ	КОМПЛЕКТАЦИЯ	Л / П	К О Л		ПРИМЕНЕНИЕ		ПРИМЕЧАНИЕ
										С	ПО	
			[01] 96320597	52D001 - O S S	(P) АНТЕННА В СБОРЕ		1		(A) ANTENNA A-ROOF,PASSIVE 800mm			
			[02] 96323468	52D003 - O S S	(P) СТЕРЖЕНЬ АНТЕННЫ		1		(A) POLE-ROOF ANTENNA			
			[03] 96318111	52D002 - O S S	(P) ЖГУТ АНТЕННЫ		1		(A) CABLE A-ANTENNA			
			[04] 09407A18402-000	09407 - O S S	(P) ЗАЖИМ		2		(A) CLAMP-ANT CABLE 2002102			
			Y 94530236	- O S S			2	20021028				
			[09] 96518875	- O S S	(P) ОПОРА АНТЕННЫ		1		(A) BASE-ROOF,PASSIVE			



5430	АУДИОСИСТЕМА AUDIO SYSTEM	В З Т	№ ПОЗИЦИИ	КОД / К	НАИМЕНОВАНИЕ				К О Д / Д		
			НОМЕР ДЕТАЛИ	К П П	МОДЕЛЬ S S S S E D	КОМПЛЕКТАЦИЯ	Л / П Л	ПРИМЕНЕНИЕ		ПРИМЕЧАНИЕ	
								С			ПО
			[01] 96315534	52A001	(P) РАДИОЛА			(A) RADIO/CASSETTE			
			- 96259281	O - -	&U58	1			MA		
			- 96285333	- - O O	&UNA	1			MF		
			-	- - O	&UP1	1	20040901		WQ		
			[02] 02146-05125-000	02146	(P) ВИНТ			(A) SCREW			
			- Y 94520116	S S S		2	2002102				
			-	S S S		2	20021028				
			[13] 96254552		(P) САЛАЗКИ РАДИОЛЫ			(A) FRAME-RADIO			
			-	S S S		1					

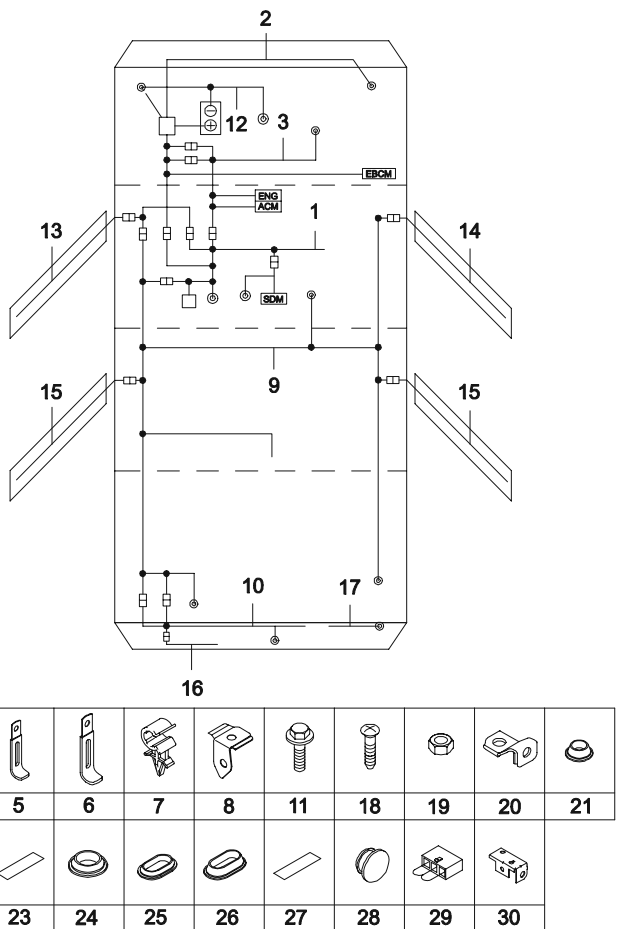


5440	АВТО СИГНАЛИЗАЦИЯ CAR ALAM&ANTI-THEFT SYSTEM	В З Т	№ ПОЗИЦИИ	КОД / К	НАИМЕНОВАНИЕ				К О Д / Д					
			НОМЕР ДЕТАЛИ	К П П	МОДЕЛЬ			КОМПЛЕКТАЦИЯ		Л / П	К О Л	ПРИМЕНЕНИЕ		ПРИМЕЧАНИЕ
					S	S E	S D					С	ПО	
			[02] 96508083	М - О О	(P) БЛОК ЭЛЕКТРОННЫЙ АВТОСИГНАЛИЗАЦИИ				1	20040901	(A) CONTROL UNIT A-RKE&ATAS 433.92 MHz			
			[03] 96508088	М - О О	(P) КРОНШТЕЙ				1	20040901	(A) BRACKET-RKE CONTROL			
			[04] 96508085	М - О О	(P) ЭЛЕКТРОПРОВОД				1	20040901	(A) CABLE ARKE 315 MHz			
			[06] 96563422	М - О О	(P) СИРЕНА &CAL/KLP				1	20040901	(A) SIREN A-RKE&ATAS			
			[07] 94520067	М - О О	(P) ВИНТ				1	20040901	(A) SCREW			
			[13] 96508092	М - О О	(P) РЕЛЕ ЦЕНТРАЛЬНОГО ЗАМКА				1	20040901	(A) RELAY A-CENTRAL			
			[15] 94520176	М - О О	(P) ВИНТ				2	20040901	(A) SCREW			
			[16] 94500367	М - О О	(P) БОЛТ				2	20040901	(A) BOLT			



5620	ПРЕДОХРАНИТЕЛИ И РЕЛЕ FUSE & RELAY	В З Т	№ ПОЗИЦИИ	КОД / К	НАИМЕНОВАНИЕ				К О Д / Д			
			НОМЕР ДЕТАЛИ	К П П	МОДЕЛЬ S S S S E D	КОМПЛЕКТАЦИЯ	Л / П	К О Л		ПРИМЕНЕНИЕ		ПРИМЕЧАНИЕ
										С	ПО	
		[01]	55B005	(P) КОРПУС КОРОБКИ ПРЕДОХРАНИТЕЛЕЙ, (A) COVER-MAIN FUSE BOX,UPR ВЕРХНЯЯ			1					
		96323499	- S S S									
		[02]	55B010	(P) КОРПУС КОРОБКИ ПРЕДОХРАНИТЕЛЕЙ, (A) COVER-MAIN FUSE BOX,LWR НИЖНЯЯ			1					
		96323500	- S S S									
		[03]	01954	(P) БОЛТ (A) BOLT			2	2004020				
		01954-06100-000	- S S S									
		Y 94500364	- S S S					2 20040203				
		[04]	55B005	(P) КРЫШКА КОРОБКИ ПРЕДОХРАНИТЕЛЕЙ (A) COVER-FUSE BOX,I/P			1					
		96323501	- S S S									
		[05]	56A001	(P) РЕЛЕ (A) RELAY A			1		ФАРА			
		90244312	- S S S						ФАРА			
		94580702	- S S S				1		ЗАЖИГАНИЕ			
		90244312	- S S S				1		ЗАЖИГАНИЕ			
		94580702	- S S S				1		ВЕНТИЛЯТОР(HIGH)			
		90244312	- S S S				1					
		[06]	56A001	(P) РЕЛЕ (A) RELAY A			1		ГЛАВНОЕ			
		90229206	- S S S						ГЛАВНОЕ			
		96565197	- S S S				1		ГЛАВНОЕ			
		94580684	- S S S				1		УКАЗАТЕЛЬ ПОВОРОТА			
		90229206	- S S S				1		УКАЗАТЕЛЬ ПОВОРОТА			
96565197	- S S S				1		УКАЗАТЕЛЬ ПОВОРОТА					
94580684	- S S S				1		ВЕНТИЛЯТОР(LOW)					
90229206	- S S S				1		ВЕНТИЛЯТОР(LOW)					
96565197	- S S S				1		СИГНАЛ					
90229206	- S S O				1		СИГНАЛ					
96565197	- S S O				1		КОНДИЦИОНЕР					
90229206	- O O O				1		КОНДИЦИОНЕР					
96565197	- O O O				1		ФОНАРЬ					
96255633	- S S S				1							
[07]	56A001	(P) РЕЛЕ (A) RELAY A			1		УКАЗАТЕЛЬ ПОВОРОТА					
96312545	- S S S						АВАРИЙНЫЕ ОГНИ					
96314313	- S S S				1		ТАЙМЕР					
96312300	- S S S				1							

5620	ПРЕДОХРАНИТЕЛИ И РЕЛЕ FUSE & RELAY	В З Т	№ ПОЗИЦИИ	КОД / К	НАИМЕНОВАНИЕ				К О Д / Д			
			НОМЕР ДЕТАЛИ	К П П	МОДЕЛЬ S S S S E D	КОМПЛЕКТАЦИЯ	Л / П	К О Л		ПРИМЕНЕНИЕ		ПРИМЕЧАНИЕ
										С	ПО	
		[08]			(P) КРОНШТЕЙН ВЕРХНИЙ		1		(A) BRACKET A-IP FUSE BOX,UPR			
		96274926	-	S S S								
		[09]				(P) КРОНШТЕЙН НИЖНИЙ		1		(A) BRACKET A-IP FUSE BOX,LWR		
		96258850	-	S S S								
		[10]			08316	(P) ГАЙКА		2	2004031	(A) NUT		
		08316-25060-000	-	S S S								
		Y 94515117	-	S S S				2	20040316			
		[11]			01954	(P) БОЛТ		3	2004030	(A) BOLT		
		01954-06160-000	-	S S S								
		Y 94500369	-	S S S				3	20040309			
		[12]			55A002	(P) ПРЕДОХРАНИТЕЛЬ		17		(A) FUSE-MINI		
		96234924	-	S S S						10А		
		96234923	-	S S S				4		15А		
		96234922	-	S S S				5		20А		
		96234921	-	S S S				1		25А		
		96234920	-	S S S				3		30А		
		[13]			55A002	(P) ПРЕДОХРАНИТЕЛЬ		1		(A) FUSE-MAXI		
		96234927	-	S S S						20А		
		96234928	-	S S S				1		30А		
		96234929	-	S S S				1		40А		
[20]				(P) ПРЕДОХРАНИТЕЛЬ		17		(A) FUSE				
90042035	-	S S S						10А, КРАСНЫЙ				
90042034	-	S S S				4		15А, ГОЛУБОЙ				
90042033	-	S S S				5		20А, ЖЕЛТЫЙ				
90042032	-	S S S				1		25А, БЕЛЫЙ				
90042031	-	S S S				3		25А, ЗЕЛЕНЫЙ				

5710	ЭЛЕКТРИЧЕСКАЯ ПРОВОДКА АВТОМОБИЛЯ WIRING HARNESS	В З Т	№ ПОЗИЦИИ		КОД / К		НАИМЕНОВАНИЕ				К О Д / Д			
			НОМЕР ДЕТАЛИ	К П	МОДЕЛЬ			КОМПЛЕКТАЦИЯ	Л / П	К О Л		ПРИМЕНЕНИЕ		ПРИМЕЧАНИЕ
					S	S E	S D					С	ПО	
		[01]					(P) ЖГУТ ПРОВОДОВ ПАНЕЛИ ИНСТРУМЕНТОВ				(A) WIRING HARNESS A-I/P			
		96564258	M	-	S	-	-AC	1		2001100		CA		
		96568579	M	S	-	-	-AC	1		2001100		CZ		
		96564259	M	-	O	-	&AC	1		2001100		CA		
		96568580	M	O	-	-	&AC	1		2001100		CZ		
		96564290	M	-	S	-	&LQ2&M79-C60&HL4&C23	1				CCC		
		96564291	M	-	O	-	&LQ2&M79&C60&HL4&C23	1				CCD		
		96568581	M	S	-	-	&LQ2&M79-C60&HL4&C22	1				CZZ		
		96568582	M	O	-	-	&LQ2&M79&C60&HL4&C22	1				CZJ		
		96643680	A	-	O	-	&LQ2&ML4-C60&HL4&C23	1	20030901			ATM		
		96643681	A	-	O	-	&LQ2&ML4&C60&HL4&C23	1	20030901			ATN		
		96564246	M	-	O	-	&LQ2&M79&C60&HL4&C23&T96 &CAL	1	20040901			UZZ		
		96656996	M	-	-	S	&LQ4&M81-C60-T96&CAL	1	20040901			VFD		
		96656977	M	-	-	O	&LQ4&M81&C60-T96&CAL	1	20040901			VFE		
		96656998	M	-	-	S	&LQ4&M81-C60&T96&CAL	1	20040901			VFF		
		96656999	M	-	-	O	&LQ4&M81&C60&T96&CAL	1	20040901			VFG		
		96571364	M	-	-	S	&LQ4&M81-C60-T96&AU3	1	20040901			PBR		
		96571365	M	-	-	O	&LQ4&M81&C60-T96&AU3	1	20040901			PBS		
		96643678	M	-	-	S	&LQ4&M81-C60&T96&AU3	1	20040901			VFB		
		96643679	M	-	-	O	&LQ4&M81&C60&T96&AU3	1	20040901			VFC		
		[02]							(P) ЖГУТ ПРОВОДОВ ПЕРЕДНИЙ				(A) WIRING HARNESS A-FRT	
		96564222	M	O	-	-	-AC/STSG	1					FB	
		96564223	M	-	O	-	&AC-STSG	1					FB	
		96564196	M	O	-	-	-AC/RR WIPER&STSG	1					FA	
		96564197	M	O	-	-	&AC/STSG-RR WIPER	1					FA	
		96564224	M	-	O	-	-AC/STSG&RR WIPER	1					FB	
		96564228	M	-	O	-	&AC/RR WIPER-STSG	1					FB	
		96564198	M	-	O	-	-AC&RR WIPER&STSG	1					FA	
		96564202	M	-	O	-	&AC/RR WIPER&STSG	1					FA	
		96564241	M	S	-	-	&LQ2&M79-C60-FL6-C25	1					FC	
96564244	M	O	-	-	&LQ2&M79&C60-FL6-C25	1					FC			
96643830	M	S	-	-	&LQ2&M79-C60&FL6-C25	1					HGD			

5710	ЭЛЕКТРИЧЕСКАЯ ПРОВОДКА АВТОМОБИЛЯ WIRING HARNESS	В З Т	№ ПОЗИЦИИ		КОД / К		НАИМЕНОВАНИЕ				К О Д / Д			
			НОМЕР ДЕТАЛИ	К П П	МОДЕЛЬ			КОМПЛЕКТАЦИЯ	Л / П	К О Л		ПРИМЕНЕНИЕ		ПРИМЕЧАНИЕ
					S	S	S					С	ПО	
		96568617	М	О	-	-	&LQ2&M79&C60&FL6-C25		1			HGE		
		96643831	М	О	-	-	&LQ2&M79&C60&FL6-C25		1			HGE		
		96564226	М	-	С	-	&LQ2&M79-C60-FL6&C25		1			FB		
		96564230	М	-	О	-	&LQ2&M79&C60-FL6&C25		1			FB		
		96643709	М	-	С	-	&LQ2&M79-C60&FL6&C25		1			НАЕ		
		96643713	М	-	О	-	&LQ2&M79&C60&FL6&C25		1			НАК		
		96643822	А	-	О	-	&LQ2&ML4&C60&FL6&C25		1	20030901			HFV	
		96564196	М	-	О	-	&LQ2&M79&T96&CAL		1	20040901			FZZ	
		96643988	М	-	-	С	&LQ4&M81-C60&T96&CAL		1	20040901			КАК	
		96643992	М	-	-	О	&LQ4&M81&C60&T96&CAL		1	20040901			КАР	
		96644186	М	-	-	О	&LQ4&M81&C60-T96&CAL		1	20040901			KLZ	
		96570792	М	-	-	С	&LQ4&M81-C60&T96-CAL		1	20040901			RAA	
		96643984	М	-	-	О	&LQ4&M81&C60&T96-CAL		1	20040901			КАЕ	
		96610636	М	-	-	С	&LQ4&M81-C60-T96-CAL		1	20040901			RLK	
		96644178	М	-	-	О	&LQ4&M81&C60-T96-CAL		1	20040901			KLP	
				[03]	(P) ЖГУТ ПРОВОДОВ ДВИГАТЕЛЯ				(A) WIRING HARNESS A-ENGINE					
				96564626	М	С	С	-	&NN4		1			Э/ТОПЛИВО
		96564629	М	С	С	-	&NN7		1			НЕ Э/ТОПЛИВО	EA	
		96643240	М	С	С	-	&LQ2&M79&NN4		1			Э/ТОПЛИВО	ECA	
		96643243	М	С	С	-	&LQ2&M79&NN7		1			НЕ Э/ТОПЛИВО	ECD	
		96621438	А	-	О	-	&LQ2&ML4&NN7		1	20030901		НЕ Э/ТОПЛИВО	EVE	
		96570887	М	-	-	С	&LQ2&M81&NN4		1	20040901		Э/ТОПЛИВО	TBB	
		96570876	М	-	-	С	&LQ2&M81&NN7		1	20040901		НЕ Э/ТОПЛИВО	TEC	
		[04]	(P) ЗАЖИМ				(A) CLAMP							
		09404-10403-000	-	С	С	С			5					
		94530204	-	С	С	С			5					
		[05]	(P) ЗАЖИМ				(A) CLAMP							
		09404-08404-000	-	С	С	С			5	2003022				
		Y 94530201	-	С	С	С			5	20030226				
		[06]	(P) ЗАЖИМ				(A) CLAMP							
		09404-06406-000	-	С	С	С			5	2002102				
		Y 94530195	-	С	С	С			5	20021028				
		[07]	(P) ЗАЖИМ				(A) CLAMP							
		09407-14405-000	-	С	С	С			1					

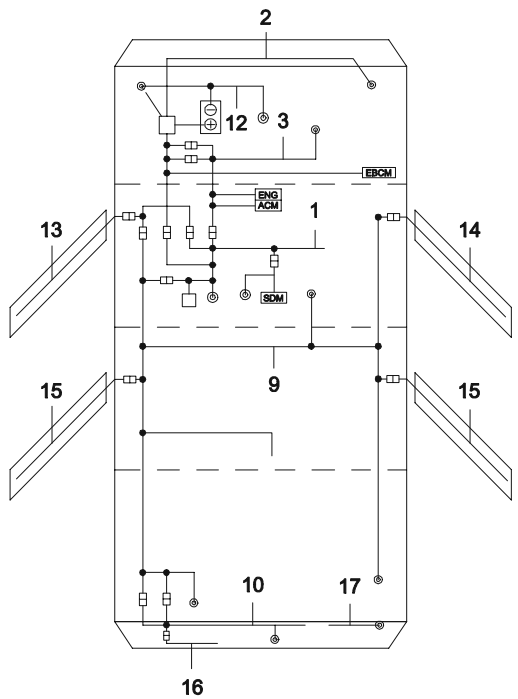
4	5	6	7	8	11	18	19	20	21
22	23	24	25	26	27	28	29	30	

5710	ЭЛЕКТРИЧЕСКАЯ ПРОВОДКА АВТОМОБИЛЯ WIRING HARNESS	В З Т	№ ПОЗИЦИИ		КОД / К		НАИМЕНОВАНИЕ				К О Д / Д			
			НОМЕР ДЕТАЛИ	К П	МОДЕЛЬ			КОМПЛЕКТАЦИЯ	Л / П	К О Л		ПРИМЕНЕНИЕ		ПРИМЕЧАНИЕ
					S	S E	S D					С	ПО	
		94530228	-	S	S	S				1				
		[08]												
		96258865	-	S	S	S				1		(A) BRACKET-ENGINE HARNESS		
		[09]												
		96569446	M	S	-	-				1		(P) ЖГУТ ПРОВОДОВ КУЗОВА	(A) WIRING HARNESS-BODY	BT
		96569795	M	-	S	-				1		&MNL WDO/RR WIPER-CDL/RR FOG		BT
		96569789	M	-	O	-				1		&FRT PWD/RR WIPER-CDL/RR FOG		BT
		96569790	M	-	O	-				1		&MNL WDO/RR WIPER/CDL-RR FOG		BT
		96569791	M	-	O	-				1		&FRT PWD/CDL/RR WIPER-RR FOG		BT
		96569450	M	S	-	-				1		&MNL WDO/RR FOG-CDL-RR WIPER		BT
		96570328	M	-	O	-				1		&MNL WDO/RR FOG/RR WIPER-CDL		BT
		96569792	M	-	O	-				1		&FRT PWD/RR FOG/RR WIPER-CDL		BT
		96569793	M	-	O	-				1		&MNL WDO/RR FOG/RR WIPER/CDL		
		96569794	M	-	O	-				1		&FRT PWD/RR FOG/RR WIPER/CDL		
		96570968	M	S	-	-				1		&LQ2&M79&A34&AU3&TRA-C25		BTX
		96570973	M	S	-	-				1		&LQ2&M79&A34&AU3&TRA&C25		BXA
		96570969	M	-	O	-				1		&LQ2&M79&A32&AU3&TRA&C25		BTY
		96570970	M	-	S	-				1		&LQ2&M79&A34&AU3&TRA&C25		BTZ
		96570971	M	-	O	-				1		&LQ2&M79&A32&AU3&TRA&C25		BVA
		96643673	A	-	O	-				1	20030901			GEA
		96643674	A	-	O	-				1	20030901			GEE
		96643675	A	-	O	-				1	20030901			GEF
		96643676	A	-	O	-				1	20030901			GEG
		96564516	M	-	O	-				1	20040901			BZZ
		96657000	M	-	-	O				1	20040901			SGF
		96643672	M	-	-	O				1	20040901			SGE
		[10]												
		96564654	M	S	-	-				1		(P) ЖГУТ ПРОВОДОВ БАГАЖНОЙ ДВЕРИ	(A) WIRING HARNESS A-TAILGATE	TA
		96564676	M	S	-	-				1		-DFG&CHMSL-RR WIPER	DOMESTIC	TA
												&DFG&CHMSL-RR WIPER	E92,E93	TA

4	5	6	7	8	11	18	19	20	21
22	23	24	25	26	27	28	29	30	

5710	ЭЛЕКТРИЧЕСКАЯ ПРОВОДКА АВТОМОБИЛЯ WIRING HARNESS	В З Т	№ ПОЗИЦИИ	КОД / К	НАИМЕНОВАНИЕ				К О Д / Д	
			НОМЕР ДЕТАЛИ	К П П	МОДЕЛЬ	КОМПЛЕКТАЦИЯ	ПРИМЕНЕНИЕ			ПРИМЕЧАНИЕ
							Л / П	К О Л		
			96564677	M - S -	&DFG/RR WIPER-CHMSL	1		DOMESTIC	ТА	
			96564679	M - S -	&DFG/RR WIPER-CHMSL	1		E92,E93	ТА	
			96569311	M S - -	&LQ2&M79-C55-T93&C25	1			ТА	
			96570057	M O - -	&LQ2&M79&C55&T93-C25	1			ТА	
			96569313	M - S -	&LQ2&M79&C55-T93&C25	1			ТА	
			96570059	- - O -	&LQ2&M79/ML4&C55&T93&C25	1			ТА	
			96564679	M - O S	&LQ2/LQ4&M79&C55&C25	1	20040901			
			[11]		09115	(P) БОЛТ МАССЫ			(A) BOLT-GND	
			09115-06007-000	- S S S			7		2002102	
		Y	94501348	- S S S			7		20021028	
			[12]		57C001	(P) ЭЛЕКТРОПРОВОДКА АККУМУЛЯТОРА			(A) WIRING HARNESS A-BATTERY	
			96315490	- S S S	&LQ2&M79		1		45AH	
			96570914	M - - S	&LQ4&M81&TM4		1	20040901	45AH	
			[13]			(P) ЖГУТ ПРОВОДОВ ПЕРЕДНЕЙ ДВЕРИ			(A) WIRING HARNESS-FRT DR	
			96564635	M S S -	&LQ2&M79&A34-AU3		ЛВ 1			DAA
			96564636	M - O -	&LQ2&M79&A32-AU3		ЛВ 1			DAB
			96564637	M - O -	&LQ2&M79&A32&AU3		ЛВ 1			DAC
			96564639	A - O -	&LQ2&ML4&A32&AU3		ЛВ 1	20030901		DAE
			96564635	M - O -	&LQ2&M79&A31&CAL&AU3&DD4		ЛВ 1	20040901		DZZ
			96564644	M - - O	&LQ4&M81&A31&AU3&DD4		ЛВ 1	20040901		DAL
			96568064	M - - O	&LQ4&M81&A31&CAL&AU3&DD4		ЛВ 1	20040901		DAY
			[14]			(P) ЖГУТ ПРОВОДОВ ПЕРЕДНЕЙ ДВЕРИ			(A) WIRING HARNESS-FRT DR	
			96564655	M S S -	&LQ2&M79&A34-AU3		ПР 1			DBA
			96564656	M - O -	&LQ2&M79&A32-AU3		ПР 1			DBB
			96564657	M - O -	&LQ2&M79&A32&AU3		ПР 1			DBC
			96564658	A - O -	&LQ2&ML4&A32&AU3		ПР 1	20030901		DBD
			96564660	M - O -	&LQ2&M79&A31&CAL&AU3&DD4		ПР 1	20040901		DBF
			96564660	M - - O	&LQ4&M81&A31&AU3&DD4		ПР 1	20040901		DBF
			96564660	M - - O	&LQ4&M81&A31&CAL&AU3&DD4		ПР 1	20040901		DBF
			[15]			(P) ЖГУТ ПРОВОДОВ ЗАДНЕЙ ДВЕРИ			(A) WIRING HARNESS-RR DR	
	96569250	- - O -	&A32/AU3		ЛВ 1			DCH		
	96564668	- - - O	&A32/AU3		ЛВ 1	20040901		DCG		
	96569251	- - O -	&A32/AU3		ПР 1			DCK		
	96564671	- - - O	&A32/AU3		ПР 1	20040901		DCJ		

5710	ЭЛЕКТРИЧЕСКАЯ ПРОВОДКА АВТОМОБИЛЯ WIRING HARNESS	В З Т	№ ПОЗИЦИИ	КОД / К	НАИМЕНОВАНИЕ				К О Д / Д			
			НОМЕР ДЕТАЛИ	К П П	МОДЕЛЬ S S S S E D	КОМПЛЕКТАЦИЯ	Л / П Л	К О Л		ПРИМЕНЕНИЕ		ПРИМЕЧАНИЕ
										С	ПО	
			[16]	57G002	(P) ЭЛЕКТРОПРОВОДКА АНТИОБЛЕДЕНИТЕЛЯ &C55		1		(A) WIRING HARNESS A-HTD WIRE			
			96507837	- S S S								
			[17]	57G002	(P) ЭЛЕКТРОПРОВОДКА АНТИОБЛЕДЕНИТЕЛЯ &C55		1		(A) WIRING HARNESS-HTD GRD			
			96266968	- S S S								
			[18]	03141	(P) ВИНТ-САМОРЕЗ		1	2002102	(A) SCREW-TAPPING			
			03141-05125-000	- S S S								
			Y 94520275	- S S S			1	20021028				
			[19]	08316	(P) ГАЙКА		2	2004031	(A) NUT			
			08316-25060-000	- S S S								
			Y 94515117	- S S S			2	20040316				
			[20]		(P) КРОНШТЕЙН		1		(A) BRACKET-GEARBOX W/HARNESS			
			96267338	- S S S								
			[21]		(P) КРЫШКА		2		(A) COVER-RR DR HOLE			
			96318223	- S S S								
			[22]		(P) КРЫШКА		2		(A) COVER-RR SIDE PANEL HOLE			
			96318224	- S S S								
			[23]		(P) ПРОКЛАДКА		10	2003022	(A) COVER-FLOOR HARNESS			
			36930A82002-000	- S S S								
			Y 94580326	- S S S			10	20030226				
			[24]		(P) КРЫШКА		2		(A) COVER-RR ABS HOLE			
			96318222	- S S S								
			[25]		(P) КРЫШКА		1		(A) COVER-TAILGATE RR PNL.			
			96318225	- S S S								
			[26]		(P) КРЫШКА		1		(A) COVER-TAILGATE HOLE			
			96320503	- S S S								
			[27]		(P) ШУМОИЗОЛЯЦИЯ		3		(A) DEADENING TAPE			
			96512801	- S S S								
			[28]		(P) КРЫШКА		1		(A) COVER-RR DR HOLE			
			96507937	- S S S								
			[29]		(P) ПЕРЕМЫЧКА ОКТАНОВОГО ЧИСЛА RON83,СЕРЯЯ		1		(A) SWITCH OCTAN RON83,СЕРЯЯ			
			96273781	- S S S								
			[30]		(P) КРОНШТЕЙН		1	20021028	(A) BRACKET-ENGINE HARNESS			
			96258865	- S S S								



4	5	6	7	8	11	18	19	20	21
22	23	24	25	26	27	28	29	30	