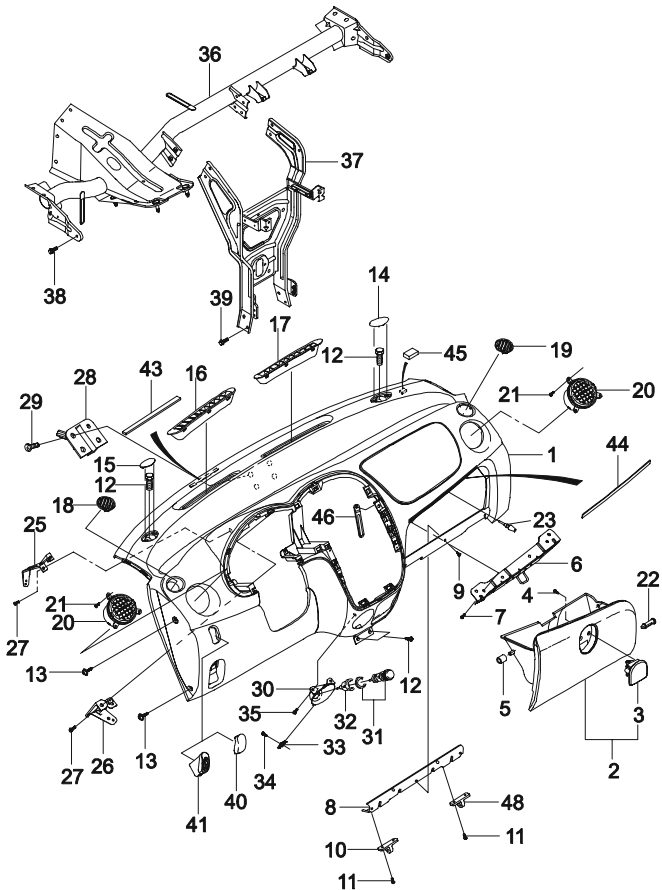


7**ИНТЕРЬЕР**

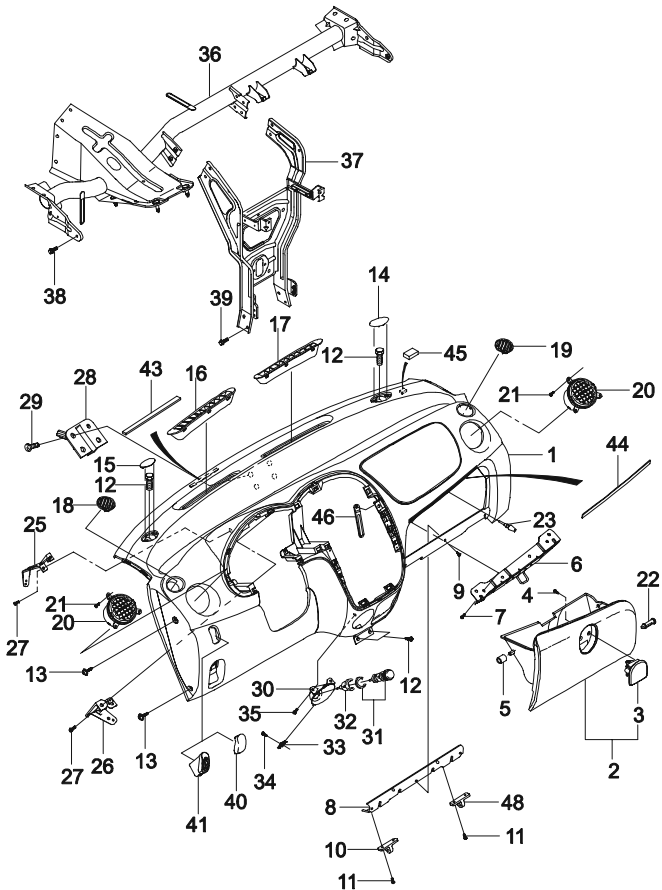
- | | | | |
|------|--|------|---------------------------------------|
| 7110 | ПАНЕЛЬ ИНСТРУМЕНТОВ | 7541 | ЗАДНЕЕ СИДЕНИЕ |
| 7120 | ПАНЕЛЬ УПРАВЛЕНИЯ | 7550 | РЕМЕНЬ БЕЗОПАСНОСТИ ПЕРЕДНЕГО СИДЕНИЯ |
| 7130 | ЦЕНТРАЛЬНАЯ ПАНЕЛЬ ПРИБОРОВ | 7560 | РЕМЕНЬ БЕЗОПАСНОСТИ ЗАДНЕГО СИДЕНИЯ |
| 7140 | КОНСОЛЬ | 7610 | КОВРИК ОТСЕКА САЛОНА |
| 7211 | ОБШИВКА ПЕРЕДНЕЙ ДВЕРИ (I) | 7620 | КОВРИК БАГАЖНОГО ОТСЕКА |
| 7212 | ОБШИВКА ПЕРЕДНЕЙ ДВЕРИ (II) | 7630 | ШУМОИЗОЛЯЦИЯ |
| 7213 | ОБШИВКА ПЕРЕДНЕЙ ДВЕРИ (III) | | |
| 7221 | ОБШИВКА ЗАДНЕЙ ДВЕРИ (I) | | |
| 7222 | ОБШИВКА ЗАДНЕЙ ДВЕРИ (II) | | |
| 7223 | ОБШИВКА ЗАДНЕЙ ДВЕРИ (III) | | |
| 7310 | ОБШИВКА ПОТОЛКА | | |
| 7321 | ЗАДНЯЯ ПОЛКА | | |
| 7331 | ОБЛИЦОВКА СТОЕК | | |
| 7341 | ОБЛИЦОВКА ПОДКРЫЛЬНИКА | | |
| 7350 | СОЛНЦЕЗАЩИТНЫЙ КОЗЫРЕК И ЗЕРКАЛО | | |
| 7510 | ПЕРЕДНЕЕ СИДЕНИЕ | | |
| 7520 | ЧАСТИ ПЕРЕДНЕГО СИДЕНИЯ | | |
| 7530 | МЕХАНИЗМ РЕГУЛИРОВКИ ПЕРЕДНЕГО СИДЕНИЯ | | |

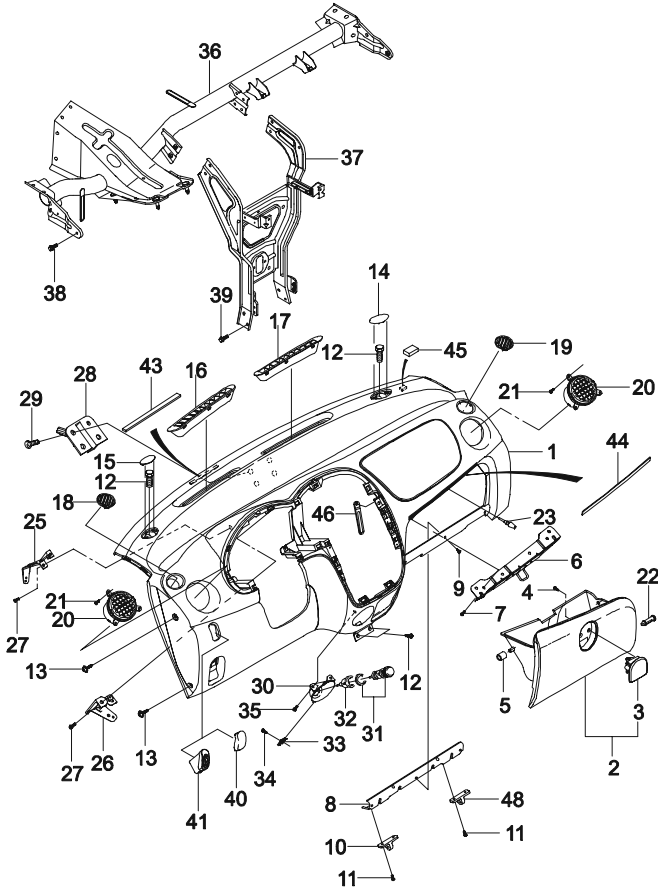
7110	ПАНЕЛЬ ИНСТРУМЕНТОВ INSTRUMENT PANEL	В З Т	№ ПОЗИЦИИ		КОД / К		НАИМЕНОВАНИЕ				К О Д / Д			
			НОМЕР ДЕТАЛИ	К П П	МОДЕЛЬ			КОМПЛЕКТАЦИЯ	Л / П	К О Л		ПРИМЕНЕНИЕ		ПРИМЕЧАНИЕ
					S	S E	S D					С	ПО	
			[01]		71B002	(P) ПАНЕЛЬ ИНСТРУМЕНТОВ					(A) PANEL-INSTRUMENT			
		96566615	-	S	-	-	&23I-U32		1			23I		
		96566622	-	-	S	S	&23I&U32		1			23I		
		[02]		72B002	(P) ЯЩИК ВЕЩЕВОЙ							(A) BOX A-GLOVE		
		96566631	-	S	S	S			1			23I		
		[03]		72B019	(P) ЗАМОК ВЕЩЕВОГО ЯЩИКА							(A) LOCK A-GLOVE BOX		
		96566640	-	S	S	S			1			23I		
		[04]		02124	(P) ВИНТ							(A) SCREW-CR MACHINE		
		02124-04125-000	-	S	S	S			2		2002102			
		Y 94520224	-	S	S	S			2		20021028			
		[05]			(P) ПОДУШКА ВЕЩЕВОГО ЯЩИКА							(A) BUMPER-GLOVE BOX		
		96315094	-	S	S	S			1					
		[06]		72B021	(P) ФИКСАТОР ВЕЩЕВОГО ЯЩИКА							(A) STRIKER A-GLOVE BOX		
		96317986	-	S	S	S			1					
	[07]		03160	(P) ВИНТ-САМОРЕЗ							(A) SCREW-TAPPING			
	03160-48165	-	S	S	S			4		2003122				
	Y 94520326	-	S	S	S			4		20031222				
	[08]		71B013	(P) КРОНШТЕЙН ВЕЩЕВОГО ЯЩИКА							(A) BRACKET-GLOVE BOX			
	96318496	-	S	S	S			1						
	[09]		03160	(P) ВИНТ-САМОРЕЗ							(A) SCREW-TAPPING			
	03160-48165	-	S	S	S			3		2003122				
	Y 94520326	-	S	S	S			3		20031222				
	[10]		72B012	(P) ПЕТЛЯ ВЕЩЕВОГО ЯЩИКА							(A) HINGE-GLOVE BOX			
	96315095	-	S	S	S			Л 1						
	[11]		03160	(P) ВИНТ-САМОРЕЗ							(A) SCREW-TAPPING			
	03160-48165	-	S	S	S			4		2003122				
	Y 94520326	-	S	S	S			4		20031222				
	[12]		01514	(P) БОЛТ							(A) BOLT-HEXAGON FLANGE			
	01954-06123	-	S	S	S			4		2004012				
	Y 94500367	-	S	S	S			4		20040128				
	[13]		02146	(P) ВИНТ							(A) SCREW-CR MACHINE			
	02146-06125-000	-	S	S	S			4		2002102				
	Y 94520124	-	S	S	S			4		20021028				
	[14]		71F030	(P) ЗАГЛУШКА							(A) CAP-INSTRUMENT PNL_UPR			

7110	ПАНЕЛЬ ИНСТРУМЕНТОВ INSTRUMENT PANEL	В З Т	№ ПОЗИЦИИ		КОД / К		НАИМЕНОВАНИЕ				К О Д / Д			
			НОМЕР ДЕТАЛИ	К П П	МОДЕЛЬ			КОМПЛЕКТАЦИЯ	Л / П	К О Л		ПРИМЕНЕНИЕ		ПРИМЕЧАНИЕ
					S	S	S					С	ПО	
			96566654	-	S	S	S	&23I			ПР 1			
			[15]		71F030	(P)	ЗАГЛУШКА					(A)	CAP-INSTRUMENT PNL,UPR	
			96566653	-	S	S	S	&23I			ЛВ 1			
			[16]		71C007	(P)	РЕШЕТКА ОБДУВА ВЕТРОВОГО СТЕКЛА					(A)	GRILLE-DEFROSTER	
			96566655	-	S	S	S	&23I			ЛВ 1			
			[17]		71C007	(P)	РЕШЕТКА ОБДУВА ВЕТРОВОГО СТЕКЛА					(A)	GRILLE-DEFROSTER	
			96566656	-	S	S	S	&23I			ПР 1			
			[18]		71C006	(P)	РЕШЕТКА ОБДУВА БОКОВОГО СТЕКЛА					(A)	GRILLE-DEMISTER	
			96566629	-	S	S	S	&23I			ЛВ 1			
			[19]		71C006	(P)	РЕШЕТКА ОБДУВА БОКОВОГО СТЕКЛА					(A)	GRILLE-DEMISTER	
			96566630	-	S	S	S	&23I			ПР 1			
			[20]		71D029	(P)	ДЕФЛЕКТОР ПОВОРОТНЫЙ					(A)	GRILLE A-VENTILATION, SIDE	
			96323974	-	S	S	S	&23I			2			
			[21]		03160	(P)	ВИНТ-САМОРЕЗ				1		2004021	
			03160-48135	-	S	S	S				1		2004021	
			Y 94520322	-	S	S	S				1		20040212	
			[22]		72B020	(P)	ОСЬ ВЕЩЕВОГО ЯЩИКА				2		(A)	PIN-GLOVE BOX,LOWER
			96315226	-	S	S	S				2			
			[23]			(P)	ОГРАНИЧИТЕЛЬ ВЕЩЕВОГО ЯЩИКА				1		(A)	STOPPER-GLOVE BOX
			96315098	-	S	S	S				1			
			[25]			(P)	КРОНШТЕЙН КРЕПЛЕНИЯ ПАНЕЛИ ПРИБОРОВ				ЛВ 1		(A)	BRACKET-METER,CLUSTER
			96318565	-	S	S	S				ЛВ 1			
			[26]			(P)	КРОНШТЕЙН КРЕПЛЕНИЯ ПАНЕЛИ ПРИБОРОВ				ПР 1		(A)	BRACKET-METER,CLUSTER
			96318566	-	S	S	S				ПР 1			
			[27]		03160	(P)	ВИНТ-САМОРЕЗ				4		(A)	SCREW-TAPPING
			03160-48165	-	S	S	S				4		2003122	
			Y 94520326	-	S	S	S				4		20031222	
			[28]			(P)	КРОНШТЕЙН ИНСТРУМЕНТАЛЬНОЙ ПАНЕЛИ				1		(A)	GUIDE-INSTRUMENT PANEL
			96315135	-	S	S	S				1			
			[29]		03160	(P)	ВИНТ-САМОРЕЗ				4		(A)	SCREW-TAPPING
			03160-48165	-	S	S	S				4		2003122	
			Y 94520326	-	S	S	S				4		20031222	

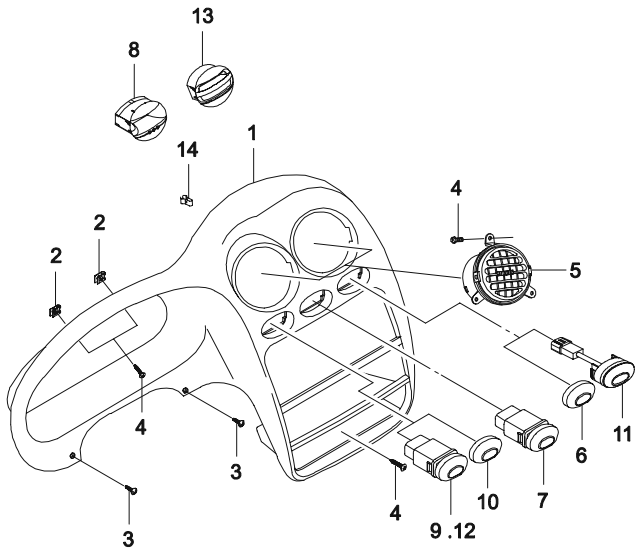


7110	ПАНЕЛЬ ИНСТРУМЕНТОВ INSTRUMENT PANEL	В З Т	№ ПОЗИЦИИ	КОД / К	НАИМЕНОВАНИЕ				К О Д / Д	
			НОМЕР ДЕТАЛИ	К П П	МОДЕЛЬ	КОМПЛЕКТАЦИЯ	ПРИМЕНЕНИЕ			ПРИМЕЧАНИЕ
							Л / П	К О Л		
			[30] 96566626	- S S S	(P) КРЫШКА ПРИКУРИВАТЕЛЯ &23I		1		(A) COVER-CIGAR,I/P	
			[31] 96518375	- S S S	72A021 (P) ПРИКУРИВАТЕЛЬ		1		(A) LIGHTER A-CIGAR	
			[32] 96507871	- S S S	72A026 (P) ГНЕЗДО ПРИКУРИВАТЕЛЯ		1		(A) RING-CIGAR LIGHTER	
			[33] 03511-48088	- S S S	03511 (P) ГАЙКА-САМОРЕЗ		1	2004011	(A) NUT-SPEED	
		Y	94515017	- S S S			1	20040120		
			[34] 03160-48165	- S S S	03160 (P) ВИНТ-САМОРЕЗ		2	2003122	(A) SCREW-TAPPING	
		Y	94520326	- S S S			2	20031222		
			[35] 03241-05085-000	- S S S	03241 (P) ВИНТ-САМОРЕЗ		2	2002102	(A) SCREW-TAPPING	
		Y	94520400	- S S S			2	20021028		
			[36] 96569458	- S S S	71A006 (P) КАРКАС ИНСТРУМЕНТАЛЬНОЙ ПАНЕЛИ -ABF		1		(A) BAR A-TIE	TA
			[37] 96518869	- S S S	71A001 (P) КАРКАС ИНСТРУМЕНТАЛЬНОЙ ПАНЕЛИ, ЦЕНТРАЛЬНЫЙ		1		(A) BAR A-TIE,CTR	
			[38] 01954-06123	- S S S	01514 (P) БОЛТ		14	2004012	(A) BOLT-HEXAGON FRANGE	
		Y	94500367	- S S S			14	20040128		
			[39] 01954-08163	- S S S	01954 (P) БОЛТ		6	2004020	(A) BOLT-HEXAGON FRANGE	
		Y	94500380	- S S S			6	20040205		
			[40] 96566713	- S S S	(P) КРЫШКА &23I		1		(A) BLANK-HEAD LAMP LEVELLING	
			[41] 96567367	- S S S	(P) РЕГУЛЯТОР УСТАНОВКИ УРОВНЯ ФАР &23I		ЛВ 1		(A) SWITCH A-HEAD LAMP LVLG	L3
			[43] 96281030	- S S S	(P) КРЫШКА ЦЕНТРАЛЬНАЯ		2		(A) PAD-INST PNL,CTR	
			[44] 96281026	- S S S	(P) ПРОКЛАДКА ВЕЩЕВОГО ЯЩИКА		2		(A) SEAL-GLOVE BOX	
			[45]		(P) ПОДУШКА ИНСТРУМЕНТАЛЬНОЙ				(A) PAD-INSTRUMENT PANEL	

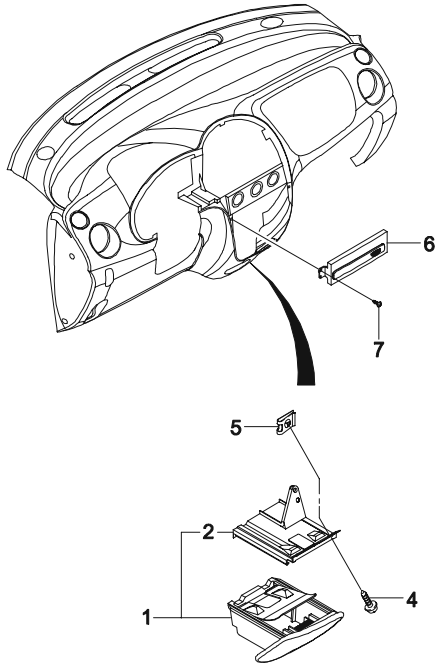


7110	ПАНЕЛЬ ИНСТРУМЕНТОВ INSTRUMENT PANEL	В З Т	№ ПОЗИЦИИ		КОД / К		НАИМЕНОВАНИЕ				К О Д / Д			
			НОМЕР ДЕТАЛИ		К П П	МОДЕЛЬ		КОМПЛЕКТАЦИЯ	Л / П	К О Л		ПРИМЕНЕНИЕ		ПРИМЕЧАНИЕ
						С	С					С	Е	
			[45] 96323132	-	S	S	S	ПАНЕЛИ		4				
			[46] 09404-06421-000	-	S	S	S	09404 (P) ЗАЖИМ		1		(A) CLAMP 2002102		
		У	94530196	-	S	S	S			1	20021028			
			[47] 96281027	-	S	S	S	(P) ПРОКЛАДКА		1		(A) COVER-FLANGE		
			[48] 96507961	-	S	S	S	72B012 (P) ПЕТЛЯ ВЕЩЕВОГО ЯЩИКА		1		(A) HINGE-GLOVE BOX		
				-	S	S	S			ПР 1				

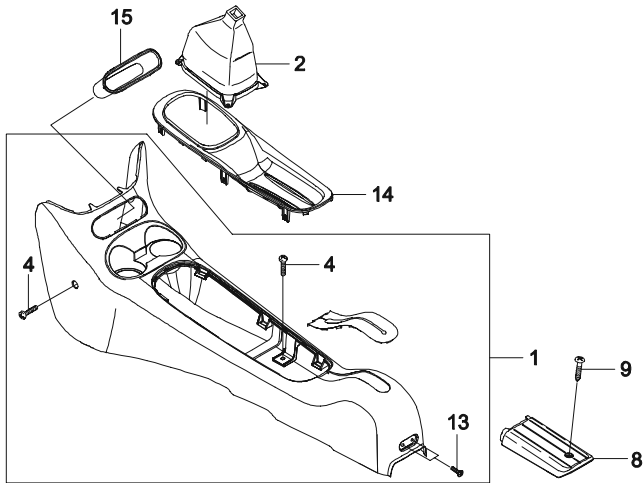
7120	ПАНЕЛЬ УПРАВЛЕНИЯ MOLDING & SWITCH	В З Т	№ ПОЗИЦИИ	КОД / К	НАИМЕНОВАНИЕ				К О Д / Д			
			НОМЕР ДЕТАЛИ	К П П	МОДЕЛЬ S S S S E D	КОМПЛЕКТАЦИЯ	Л / П	К О Л		ПРИМЕНЕНИЕ		ПРИМЕЧАНИЕ
										С	ПО	
			[01] 96315018	72D002 - S S -	(P) МОЛДИНГ ПАНЕЛИ ИНСТРУМЕНТОВ		1		(A) MOULDING A-DASH CENTER 221			
			[02] 03511-48088 Y 94515017	03511 - S S S - S S S	(P) ГАЙКА-САМОРЕЗ		4	2002102	(A) NUT-SPEED			
			[03] 03120-48165 Y 94520228	03120 - S S S - S S S	(P) ВИНТ-САМОРЕЗ		5	2004031	(A) SCREW-TAPPING			
			[04] 03160-48165 Y 94520326	03160 - S S S - S S S	(P) ВИНТ-САМОРЕЗ		5	2003122	(A) SCREW-TAPPING			
			[05] 96323976	71D028 - S S S	(P) ДЕФЛЕКТОР ПОВОРОТНЫЙ &23I		2		(A) GRILLE A-VENTILATION,CTR			
			[06] 96318294	71D028 - S S S	(P) КРЫШКА		1		(A) BLANK-IMMOBILISER,LED	M2		
			[07] 96507984	51H007 - S S S	(P) ВКЛЮЧАТЕЛЬ АВАРИЙНЫХ ОГНЕЙ		1		(A) SWITCH A-HAZARD LIGHT	H1		
			[08] 96566346	58C001 - - S S	(P) ЧАСЫ ЭЛЕКТРОННЫЕ &23I		1		(A) CLOCK A-DIGITAL	CE		
			[09] 96315154	- S S S	(P) ВКЛЮЧАТЕЛЬ ПРОТИВОТУМАННОГО ФОНАРЯ		1		(A) SWITCH A-FOG LAMP,RR	R1		
			[10] 96315204	- S S S	(P) КРЫШКА		1		(A) BLANK-FOG LAMP,RR,SW	R2		
			[11] 96562944	- - O -	(P) ИНДИКАТОР ОХРАННОЙ СИСТЕМЫ &CAL/EMВ/KLP		1	20040901	(A) SWITCH A-IMMOBILIZER LED	M1		
			[12] 96288872	- - O O	(P) ВКЛЮЧАТЕЛЬ ПРОТИВОТУМАННЫХ ФАР		1	20040901	(A) SWITCH A-FOG LAMP,FRT	R3		
			[13] 96566623	71F017 - S - -	(P) ЗАГЛУШКА &23I		1		(A) CAP-CLOCK BLANK			
			[14] 09409-10306 Y 94530633	- S S S - S S S	(P) КЛИПСА		10	2003012	(A) CLIP			



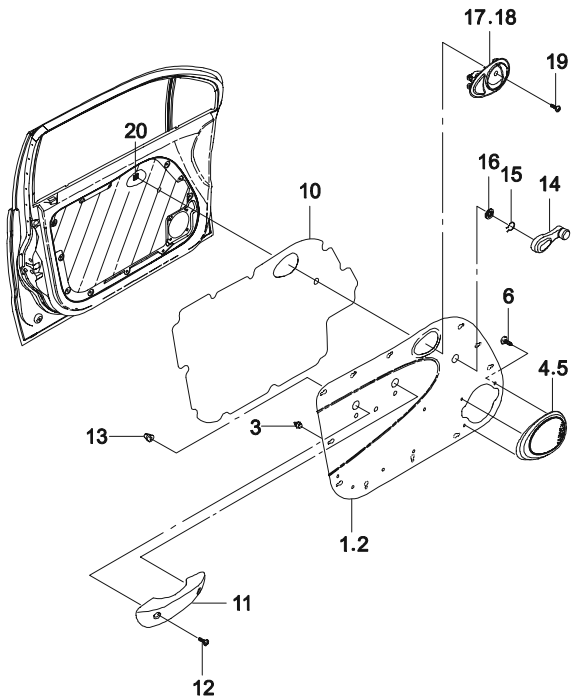
7130	ЦЕНТРАЛЬНАЯ ПАНЕЛЬ ПРИБОРОВ INSTRUMENT CENTER PARTS	В З Т	№ ПОЗИЦИИ	КОД / К	НАИМЕНОВАНИЕ				К О Д / Д			
			НОМЕР ДЕТАЛИ	К П П	МОДЕЛЬ S S S S E D	КОМПЛЕКТАЦИЯ	Л / П	К О Л		ПРИМЕНЕНИЕ		ПРИМЕЧАНИЕ
										С	ПО	
			[01] 96566642	72A001	(P) ПЕПЕЛЬНИЦА ИНСТРУМЕНТАЛЬНОЙ ПАНЕЛИ &23I		1	(A) ASHTRAY A-INSTRUMENT PNL	AF			
			[02] 96380695		(P) НАПРАВЛЯЮЩАЯ ПЕПЕЛЬНИЦЫ		1	(A) COVER A-ASHTRAY				
			[04] 03160-48165	03160	(P) ВИНТ-САМОРЕЗ		2	(A) SCREW-TAPPING				
		У	94520326				2 20031222					
			[05] 03511-42059	03511	(P) ГАЙКА-САМОРЕЗ		2	(A) NUT-SPEED				
			94515006				2					
			[06] 96279427		(P) КРЫШКА РАДИОПАНЕЛИ		1	(A) BLANK COVER-RADIO	R1			
			[07] 02116-15166-000	02116	(P) ВИНТ		2 2002102	(A) SCREW-CR MACHINE				
		У	94520050				2 20021028					



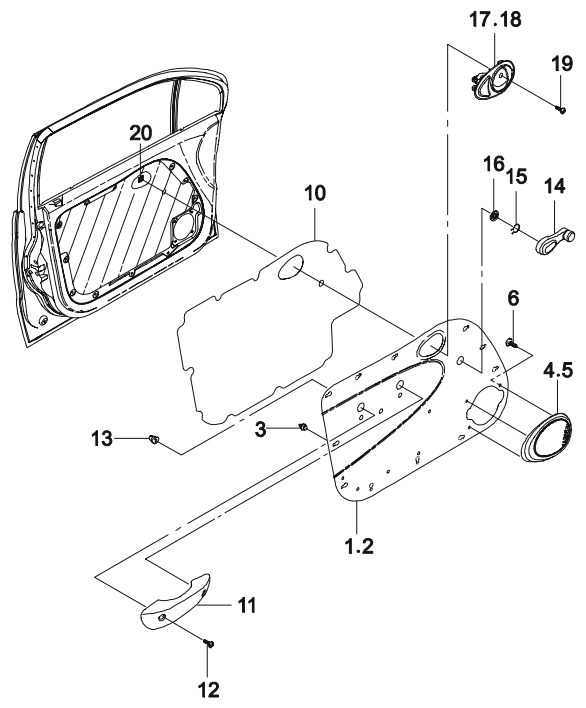
7140	КОНСОЛЬ CONSOLE	В З Т	№ ПОЗИЦИИ		КОД / К			НАИМЕНОВАНИЕ				К О Д / Д		
			НОМЕР ДЕТАЛИ	К П П	МОДЕЛЬ			КОМПЛЕКТАЦИЯ	Л / П	К О Л	ПРИМЕНЕНИЕ		ПРИМЕЧАНИЕ	
					S	S E	S D				С			ПО
			[01] 96563800	-	72C001	(P) КОНСОЛЬ В СБОРЕ &23I	S S S		1		(A) BOX A-CONSOLE			
			[02] 96563812	-	72C023	(P) ПЫЛЬНИК КОНСОЛИ &23I	S S S		1		(A) BOOT A-CONSOLE			
			[03] 03160-48165 Y 94520326	-	03160	(P) ВИНТ-САМОРЕЗ	S S S		2	2003122	(A) SCREW-TAPPING			
			[04] 03160-48165 Y 94520326	-	03160	(P) ВИНТ	S S S		3	2003122	(A) SCREW-CR MACHINE			
			[08] 96563820	-		(P) КРЫШКА ЗАДНЯЯ &23I	S S S		1		(A) COVER-LEVER P/BRK,RR			
			[09] 03241-05405 Y 94520406	-	03241	(P) ВИНТ-САМОРЕЗ	S S S		1	2004022	(A) SCREW-TAPPING			
			[13] 02156-05065 Y 94520600	-	72C001	(P) ВИНТ	S S S		2	2003011	(A) SCREW-CR MACHINE			
			[14] 96563977	M	72C001	(P) КРЫШКА КОНСОЛИ	S S S	&M79	1		(A) COVER A-CONSOLE,UPR			
			96563808	A	-		O	&ML4	1	20030901				
			[15] 96563818	-	72C001	(P) КОРМАШЕК	S S S		1		(A) BOX-DEPOSIT,CONSOLE			



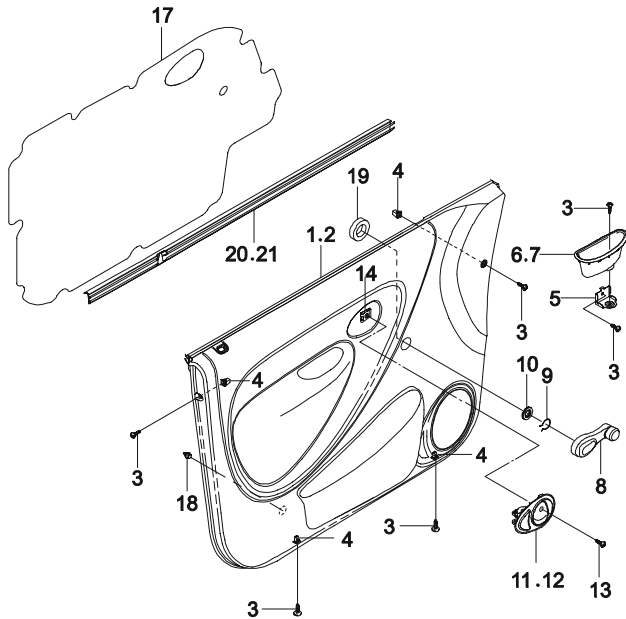
7211	ОБШИВКА ПЕРЕДНЕЙ ДВЕРИ (I) FRONT DOOR TRIM(I)	В З Т	№ ПОЗИЦИИ		КОД / К		НАИМЕНОВАНИЕ				К О Д / Д			
			НОМЕР ДЕТАЛИ	К П П	МОДЕЛЬ			КОМПЛЕКТАЦИЯ	Л / П	К О Л		ПРИМЕНЕНИЕ		ПРИМЕЧАНИЕ
					S	S E	S D					С	ПО	
			[01] 96566440	-	S	-	-	73A001 &US6&23I	(P) ОБШИВКА ПЕРЕДНЕЙ ДВЕРИ	ЛВ 1		(A) TRIM A-FRT DR		
			[02] 96566428	-	S	-	-	73A001 &US6&23I	(P) ОБШИВКА ПЕРЕДНЕЙ ДВЕРИ	ПР 1		(A) TRIM A-FRT DR		
			[03] 09409A08309-000	-	S	-	-	09409	(P) КЛИПСА	11	2002102	(A) CLIP		
		У	94530670	-	S	-	-			11	20021028			
			[04] 96566474	-	S	-	-	73A017 &23I	(P) ОБЛИЦОВКА ДИНАМИКА	ЛВ 1		(A) GRILLE-SPKR,FRT DR,INR		
			[05] 96566475	-	S	-	-	73A017 &23I	(P) ОБЛИЦОВКА ДИНАМИКА	ПР 1		(A) GRILLE-SPKR,FRT DR,INR		
			[06] 03160-48135	-	S	-	-	03160	(P) ВИНТ-САМОРЕЗ	3	2004021	(A) SCREW-TAPPING		
		У	94520322	-	S	-	-			3	20040212			
			[10] 96315012	-	S	-	-	73A010	(P) ПЛЕНКА ПЫЛЕЗАЩИТНАЯ	1		(A) SEAL-FRT DR TRIM		
			[11] 96566416	-	S	-	-		(P) РУЧКА ПЕРЕДНЕЙ ДВЕРИ	1		(A) ARMREST		
			[12] 03160-48195	-	S	-	-	03160	(P) ВИНТ-САМОРЕЗ	2	2003122	(A) SCREW-TAPPING		
		У	94520329	-	S	-	-			2	20031229			
			[13] 96317816	-	S	-	-		(P) ГАЙКА КРЕПЛЕНИЯ РУЧКИ	2		(A) NUT-ARMREST		
			[14] 96566097	-	S	-	-	63B005 &23I	(P) РУЧКА ПРИВОДА СТЕКЛОПОДЪЕМНИКА	2		(A) HANDLE COMPL-WDO,DR REG		
			[15] 09388-00001	-	S	-	-	09388	(P) КОЛЬЦО СТОПОРНОЕ	1	2002102	(A) RING-HANDLE COMP,WDO		
		У	94535137	-	S	-	-			1	20021028			
			[16] 96566103	-	S	-	-	63B016 &23I	(P) РОЗЕТКА РУЧКИ	1		(A) ESCUTCHEON-WINDOW REG HDL		
			[17] 96314568	-	S	-	-	63A003	(P) РУЧКА ПРИВОДА ЗАМКА	ЛВ 1		(A) HANDLE COMPL-DR,INSIDE		
			[18] 96314569	-	S	-	-	63A003	(P) РУЧКА ПРИВОДА ЗАМКА	ПР 1		(A) HANDLE COMPL-DR,INSIDE		



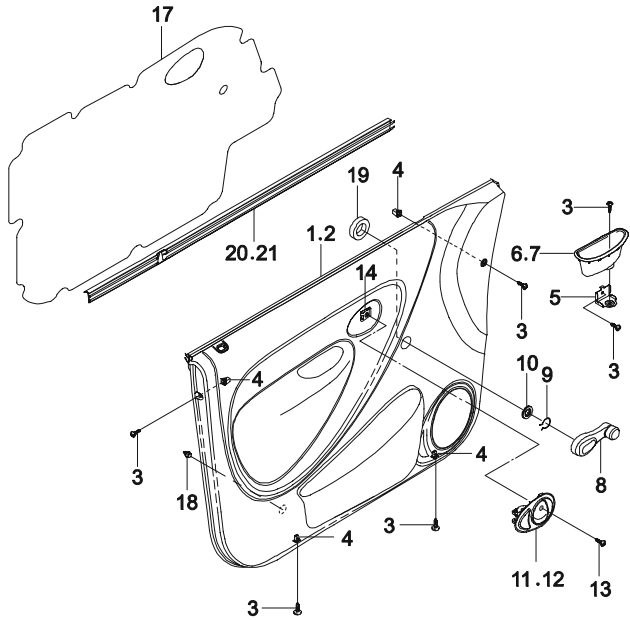
7211	ОБШИВКА ПЕРЕДНЕЙ ДВЕРИ (I) FRONT DOOR TRIM(I)	№ ПОЗИЦИИ		КОД / К			НАИМЕНОВАНИЕ				К О Д / Д		
		НОМЕР ДЕТАЛИ	К П П	МОДЕЛЬ			КОМПЛЕКТАЦИЯ	Л / П	К О Л	ПРИМЕНЕНИЕ		ПРИМЕЧАНИЕ	
				S	S E	S D				С			ПО
		[19] 03221-05165 Y 94520383		03221	(P) ВИНТ-САМОРЕЗ					(A) SCREW-TAPPING 1 2004030 1 20040309			
		[20] 09148-04005 Y 94515248		09148	(P) ГАЙКА-САМОРЕЗ					(A) NUT-SPEED 1 2004011 1 20040112			



7212	ОБШИВКА ПЕРЕДНЕЙ ДВЕРИ (II) FRONT DOOR TRIM(II)	В З Т	№ ПОЗИЦИИ		КОД / К		НАИМЕНОВАНИЕ				К О Д / Д			
			НОМЕР ДЕТАЛИ	К П П	МОДЕЛЬ			КОМПЛЕКТАЦИЯ	Л / П	К О Л		ПРИМЕНЕНИЕ		ПРИМЕЧАНИЕ
					S	S E	S D					С	ПО	
			[01] 96571920	-	-	S	73A001 &23I&A34	(P) ОБШИВКА ПЕРЕДНЕЙ ДВЕРИ		ЛВ 1		(A) TRIM A-FRT DR		
			[02] 96571921	-	-	S	73A001 &23I&A34	(P) ОБШИВКА ПЕРЕДНЕЙ ДВЕРИ		ПР 1		(A) TRIM A-FRT DR		
			[03] 03160-48165 Y 94520326	-	-	S	03160	(P) ВИНТ-САМОРЕЗ		5	2003122	(A) SCREW-TAPPING		
			[04] 09148-04005 Y 94515248	-	-	S	09148	(P) ГАЙКА-САМОРЕЗ		4	2004011	(A) NUT-SPEED		
			[05] 96572002 Y 96611504	-	-	S	73A025	(P) КРОНШТЕЙН КРЕПЛЕНИЯ РУЧКИ		1	2004011	(A) BRACKET-POCKET DOOR		
			[06] 96571982	-	-	S	63B009 &23I	(P) РУЧКА ПЕРЕДНЕЙ ДВЕРИ		ЛВ 1		(A) POCKET-ARMREST,FRT DR		
			[07] 96571983	-	-	S	63B009 &23I	(P) РУЧКА ПЕРЕДНЕЙ ДВЕРИ		ПР 1		(A) POCKET-ARMREST,FRT DR		
			[08] 96566097	-	-	S	&23I	(P) РУЧКА ПРИВОДА СТЕКЛОПОДЪЕМНИКА		2		(A) HANDLE COMPL-WDO,DR REG		
			[09] 09388-00001 Y 94535137	-	-	S	09388	(P) КОЛЬЦО СТОПОРНОЕ		1	2002102	(A) RING-HANDLE COMP.WDO		
			[10] 96566103	-	-	S	&23I	(P) РОЗЕТКА РУЧКИ		1		(A) ESCUTCHEON-WINDOW REG HDL		
			[11] 96314568	-	-	S	63A003 &23I	(P) РУЧКА ПРИВОДА ЗАМКА		ЛВ 1		(A) HANDLE COMPL-DR,INSIDE		
			[12] 96314569	-	-	S	63A003 &23I	(P) РУЧКА ПРИВОДА ЗАМКА		ПР 1		(A) HANDLE COMPL-DR,INSIDE		
			[13] 03221-05165 Y 94520383	-	-	S	03221	(P) ВИНТ-САМОРЕЗ		1	2004030	(A) SCREW-TAPPING		
			[14] 09148-04005 Y 94515248	-	-	S	09148	(P) ГАЙКА-САМОРЕЗ		1	2001011	(A) NUT-SPEED		

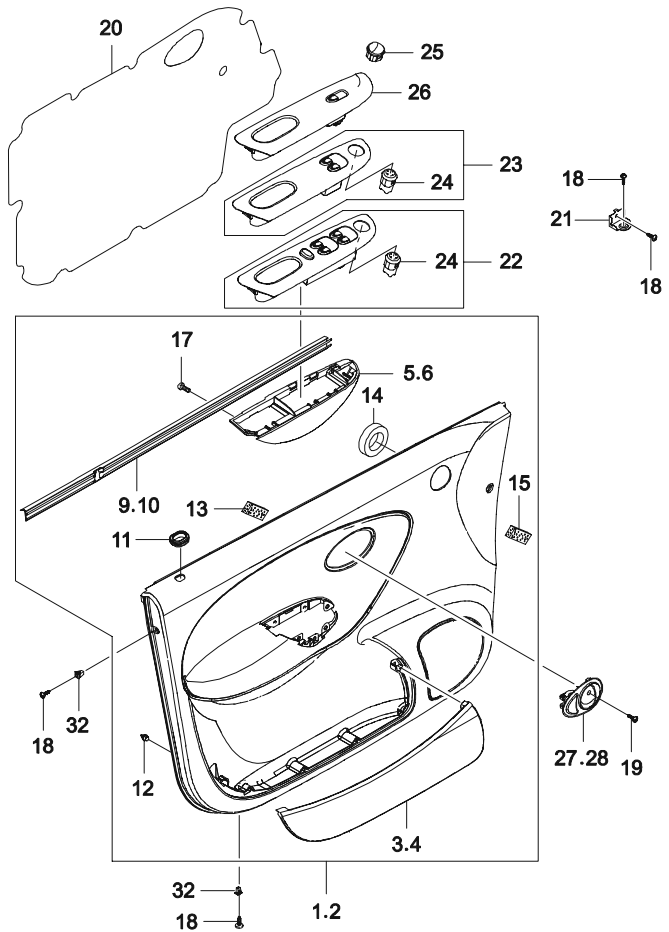


7212	ОБШИВКА ПЕРЕДНЕЙ ДВЕРИ (II) FRONT DOOR TRIM(II)	В З Т	№ ПОЗИЦИИ	КОД / К	НАИМЕНОВАНИЕ				К О Д / Д			
			НОМЕР ДЕТАЛИ	К П П	МОДЕЛЬ	КОМПЛЕКТАЦИЯ	Л / П	К О Л		ПРИМЕНЕНИЕ		ПРИМЕЧАНИЕ
										С	ПО	
			[17] 96315012	73A010	(P) ПЛЕНКА ПЫЛЕЗАЩИТНАЯ &MNL		1		(A) SEAL-FRT DR TRIM			
			[18] 09409A08309-000 Y 94530670	09409	(P) КЛИПСА		8 8 20021028		(A) CLIP 2002102			
			[19] 96323295		(P) ПОДКЛАДКА ПЕРЕДНЕЙ ДВЕРИ		2		(A) PAD-FRT DR			
			[20] 96316080		(P) УПЛОТНИТЕЛЬ ВНУТРЕННИЙ	ЛВ 1			(A) WEATHERSTRIP-FRT DR,INR			
			[21] 96316081		(P) УПЛОТНИТЕЛЬ ВНУТРЕННИЙ	ПР 1			(A) WEATHERSTRIP-FRT DR,INR			

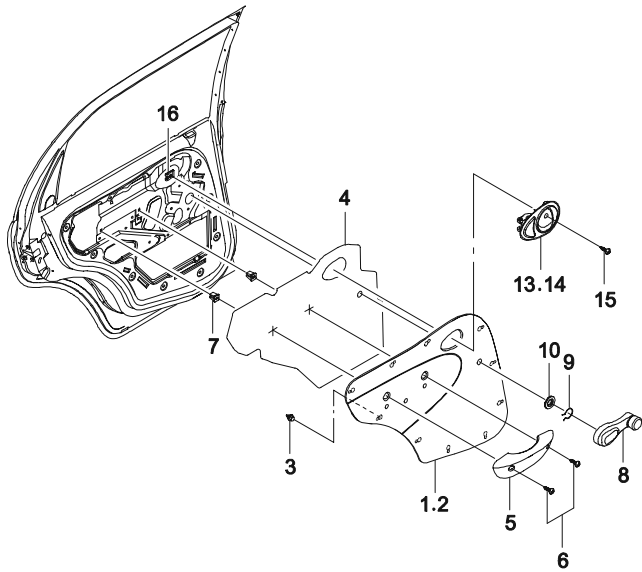


7213	ОБШИВКА ПЕРЕДНЕЙ ДВЕРИ (III) FRONT DOOR TRIM(III)	В З Т	№ ПОЗИЦИИ		КОД / К			НАИМЕНОВАНИЕ				К О Д / Д		
			НОМЕР ДЕТАЛИ	К П П	МОДЕЛЬ			КОМПЛЕКТАЦИЯ	Л / П	К О Л	ПРИМЕНЕНИЕ		ПРИМЕЧАНИЕ	
					S	S E	S D				С			ПО
		[01]	-	-	0	0	(P) ОБШИВКА ПЕРЕДНЕЙ ДВЕРИ	ЛВ 1		(A) TRIM A-FRT DR		2B		
8		96571916	-	-	0	0	&A32&DS1	ЛВ 1		ELEC REMOTE		8U		
		[02]	-	-	0	0	(P) ОБШИВКА ПЕРЕДНЕЙ ДВЕРИ	ЛВ 1	20040901	(A) TRIM A-FRT DR		1B		
		96571917	-	-	0	0	&A32&DS1	ПР 1		ELEC REMOTE		7D		
		96611733	-	-	0	0	&A31&DD4	ПР 1	20040901	ELEC REMOTE				
		[03]	-	-	0	0	(P) КАРМАШЕК ПЕРЕДНЕЙ ДВЕРИ	ЛВ 1		(A) POCKET-FRT DR				
		96571982	-	-	0	0								
		[04]	-	-	0	0	(P) КАРМАШЕК ПЕРЕДНЕЙ ДВЕРИ	ПР 1		(A) POCKET-FRT DR				
		96571983	-	-	0	0								
		[05]	-	-	0	0	(P) ОБЛИЦОВКА ВКЛЮЧАТЕЛЯ	ЛВ 1		(A) COVER-POWER WDO				
		96571968	-	-	0	0	СТЕКЛОПОДЪЕМНИКА	ЛВ 1		SWITCH,FRT				
		96611791	-	-	0	0	&A32	ЛВ 1						
		[06]	-	-	0	0	(P) ОБЛИЦОВКА ВКЛЮЧАТЕЛЯ	ПР 1		(A) COVER-POWER WDO				
		96571969	-	-	0	0	СТЕКЛОПОДЪЕМНИКА			SWITCH,FRT				
		[09]	-	-	0	0	(P) УПЛОТНИТЕЛЬ ВНУТРЕННИЙ	ЛВ 1		(A) WEATHERSTRIP-FRT DR,INR				
		96316080	-	-	0	0								
		[10]	-	-	0	0	(P) УПЛОТНИТЕЛЬ ВНУТРЕННИЙ	ПР 1		(A) WEATHERSTRIP-FRT DR,INR				
	96316081	-	-	0	0									
	[11]	-	-	0	0	(P) РОЗЕТКА КНОПКИ	1		(A) COVER-LOCK BUTTON,FRT					
	96571984	-	-	0	0									
	[12]	-	-	0	0	(P) КЛИПСА	8		(A) CLIP					
	09409A08309	-	-	0	0			2002102						
Y	94530670	-	-	0	0		8	20021028						
	[13]	-	-	0	0	(P) ПОДУШКА А	6		(A) PAD A					
	96323295	-	-	0	0									
	[14]	-	-	0	0	(P) ПОДУШКА В	2		(A) PAD B					
	96323400	-	-	0	0									
	[15]	-	-	0	0	(P) ПОДУШКА С	2		(A) PAD C					
	96571993	-	-	0	0									
	[17]	-	-	0	0	(P) ВИНТ	6		(A) SCREW-TAPPING					
	03160-48133	-	-	0	0			2003042						
Y	94520321	-	-	0	0		6	20030430						

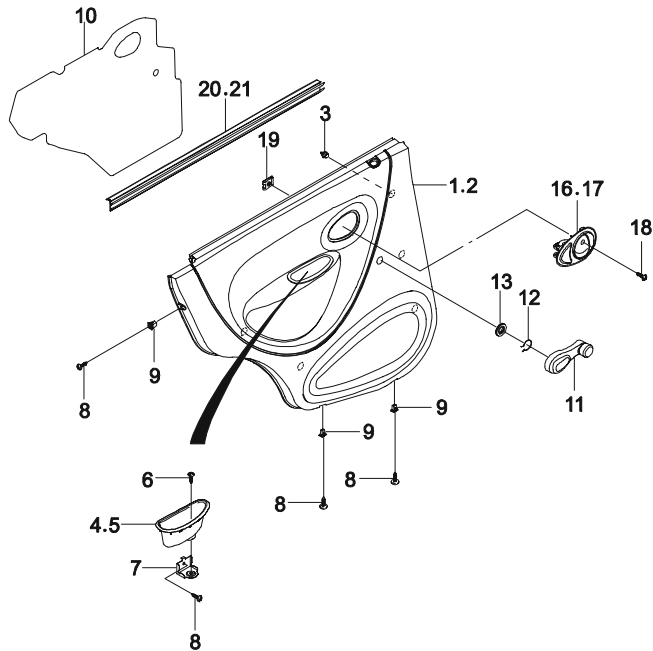
7213	ОБШИВКА ПЕРЕДНЕЙ ДВЕРИ (III) FRONT DOOR TRIM(III)	В З Т	№ ПОЗИЦИИ		КОД / К		НАИМЕНОВАНИЕ				К О Д / Д			
			НОМЕР ДЕТАЛИ	К П	МОДЕЛЬ			КОМПЛЕКТАЦИЯ	Л / П	К О Л		ПРИМЕНЕНИЕ		ПРИМЕЧАНИЕ
					S	S E	S D					С	ПО	
			[18]				(P) ВИНТ				(A) SCREW-TAPPING			
			03160-48165	-	-	0 0			6		2003122			
			Y 94520326	-	-	0 0			6		20031222			
			[19]				(P) ВИНТ				(A) SCREW-TAPPING			
			03222-05165	-	-	0 0			1		2004030			
			Y 94520383	-	-	0 0			1		20040309			
			[20]				(P) ПЛЕНКА ПЫЛЕЗАЩИТНАЯ				(A) SEAL-FRT DR TRIM			
			96571999	-	-	0 0	&A32		1		-ELEC MIRROR			
			96572000	-	-	0 0	&A32		1	20040901	ELEC MIRROR			
			[21]				(P) КРОНШТЕЙН КАРМАШКА				(A) BRACKET-DR,POCKET			
			96572002	-	-	0 0			1		2004011			
			Y 96611504	-	-	0 0			1		20040116			
			[22]				(P) ВКЛЮЧАТЕЛЬ СТЕКЛОПОДЪЕМНИКА				(A) SWITCH A-P/W 4P			
			96571778	-	-	0 -	&A31&DD4		ЛВ 1	20040901	ELEC.MIRROR	L5		
			96569305	M	-	0	&A31&DD4		ЛВ 1	20040901	ELEC.MIRROR	L4		
			[23]				(P) ВКЛЮЧАТЕЛЬ СТЕКЛОПОДЪЕМНИКА				(A) SWITCH A-P/W 2P			
			96563826	-	-	0 -	&A32-DD4		ЛВ 1		-ELEC.MIRROR	L3		
			[24]				(P) ВКЛЮЧАТЕЛЬ РЕГУЛИРОВКИ ЗЕРКАЛА				(A) SWITCH A-MIRROR			
			96563835	-	-	0 0	&DD4		1	20040901	ELEC.MIRROR			
			[25]				(P) ЗАГЛУШКА				(A) BLANK-MIRROR SWITCH			
			96564194	-	-	0 -			ЛВ 1					
			[26]				(P) ВКЛЮЧАТЕЛЬ СТЕКЛОПОДЪЕМНИКА				(A) SWITCH A-P/W,PASSENGER			
			96563828	-	-	0 -	&A32		ПР 1			RA		
			96569306	-	-	0 -	&A31		ПР 1	20040901		RC		
			96571780	M	-	0	&A31		ПР 1	20040901		RD		
			[27]				(P) РУЧКА ПРИВОД ЗАМКА				(A) HANDLE A-INSIDE,DR			
			96563305	-	-	0 0			ЛВ 1					
			[28]				(P) РУЧКА ПРИВОД ЗАМКА				(A) HANDLE A-INSIDE,DR			
			96563306	-	-	0 0			ПР 1					
			[32]				(P) ГАЙКА-САМОРЕЗ				(A) NUT-SPEED			
			09148-04005	-	-	0 0			4		2004011			
			Y 94515248	-	-	0 0			4		20040112			



7221	ОБШИВКА ЗАДНЕЙ ДВЕРИ (I) REAR DOOR TRIM(I)	В З Т	№ ПОЗИЦИИ		КОД / К		НАИМЕНОВАНИЕ				К О Д / Д			
			НОМЕР ДЕТАЛИ	К П П	МОДЕЛЬ			КОМПЛЕКТАЦИЯ	Л / П	К О Л		ПРИМЕНЕНИЕ		ПРИМЕЧАНИЕ
					S	S E	S D					С	ПО	
			[01] 96566412	-	S	-	-	73B001	(P) ОБШИВКА ЗАДНЕЙ ДВЕРИ &23I	ЛВ 1		(A) TRIM A-RR DR	41	
			[02] 96566413	-	S	-	-	73B001	(P) ОБШИВКА ЗАДНЕЙ ДВЕРИ &23I	ПР 1		(A) TRIM A-RR DR	31	
			[03] 09409A08309-000 Y 94530670	-	S	-	-	09409	(P) КЛИПСА	11		(A) CLIP 2002102		
			[04] 96315074	-	S	-	-	73B010	(P) ПЛЕНКА ПЫЛЕЗАЩИТНАЯ	1		(A) SEAL-RR DR TRIM		
			[05] 96566416	-	S	-	-		(P) РУЧКА ПЕРЕДНЕЙ ДВЕРИ &23I	1		(A) ARMREST		
			[06] 03160-48195 Y 03160-48165 Y 94520329	-	S	-	-	03160	(P) ВИНТ-САМОРЕЗ	2		(A) SCREW-TAPPING 2003122		
			[07] 96317816	-	S	-	-		(P) ГАЙКА КРЕПЛЕНИЯ РУЧКИ	2		(A) NUT-ARMREST		
			[08] 96566097	-	S	-	-	63B005	(P) РУЧКА ПРИВОДА СТЕКЛОПОДЪЕМНИКА &23I	2		(A) HANDLE COMPL-WDO,DR REG		
			[09] 09388-00001 Y 94535137	-	S	-	-	09388	(P) КОЛЬЦО СТОПОРНОЕ	1		(A) RING-HANDLE COMP.WDO 2002102		
			[10] 96566103	-	S	-	-	63B016	(P) РОЗЕТКА РУЧКИ	1		(A) ESCUTCHEON-WINDOW REG HDL		
			[13] 96314568	-	S	-	-	63A003	(P) РУЧКА ПРИВОДА ЗАМКА	ЛВ 1		(A) HANDLE COMPL-DR,INSIDE		
			[14] 96314569	-	S	-	-	63A003	(P) РУЧКА ПРИВОДА ЗАМКА	ПР 1		(A) HANDLE COMPL-DR,INSIDE		
			[15] 03221-05165 Y 94520383	-	S	-	-	03221	(P) ВИНТ-САМОРЕЗ	1		(A) SCREW-TAPPING 2004030		
			[16] 94515248	-	S	-	-	09148	(P) ГАЙКА-САМОРЕЗ	1		(A) NUT-SPEED		



7222	ОБШИВКА ЗАДНЕЙ ДВЕРИ (II) REAR DOOR TRIM(II)	В З Т	№ ПОЗИЦИИ		КОД / К		НАИМЕНОВАНИЕ				К О Д / Д			
			НОМЕР ДЕТАЛИ	К П П	МОДЕЛЬ			КОМПЛЕКТАЦИЯ	Л / П	К О Л		ПРИМЕНЕНИЕ		ПРИМЕЧАНИЕ
					S	S E	S D					С	ПО	
			[01] 96571938	-	-	S	-	73B001	(P) ОБШИВКА ЗАДНЕЙ ДВЕРИ &23I	ЛВ 1		(A) TRIM A-RR DR		
			[02] 96571939	-	-	S	-	73B001	(P) ОБШИВКА ЗАДНЕЙ ДВЕРИ &23I	ПР 1		(A) TRIM A-RR DR		
			[03] 09409A08309-000 Y 94530670	-	-	S	-	09409	(P) КЛИПСА	10	2002102	(A) CLIP		
			[04] 96571978	-	-	S	-	63B010	(P) РУЧКА ЗАДНЕЙ ДВЕРИ &23I	ЛВ 1		(A) POCKET-ARMREST,RR DR		
			[05] 96571979	-	-	S	-	63B010	(P) РУЧКА ЗАДНЕЙ ДВЕРИ &23I	ПР 1		(A) POCKET-ARMREST,RR DR		
			[06] 03160-48165 Y 94520326	-	-	S	-	03160	(P) ВИНТ-САМОРЕЗ	1	2003122	(A) SCREW-TAPPING		
			[07] 96320205	-	-	S	-	73B020	(P) КРОНШТЕЙН КРЕПЛЕНИЯ РУЧКИ	1	20031222	(A) BRACKET-POCKET DOOR		
			[08] 03160-48165 Y 94520326	-	-	S	-	03160	(P) ВИНТ-САМОРЕЗ	1	2003122	(A) SCREW-TAPPING		
			[09] 09148-04005 Y 94515248	-	-	S	-	09148	(P) ГАЙКА-САМОРЕЗ	1	2004011	(A) NUT-SPEED		
			[10] 96315074	-	-	S	-	73B010	(P) ПЛЕНКА ПЫЛЕЗАЩИТНАЯ	2		(A) SEAL-RR DR TRIM		
			[11] 96566097	-	-	S	-	63B005	(P) РУЧКА ПРИВОДА СТЕКЛОПОДЪЕМНИКА &23I	2		(A) HANDLE COMPL-WDO,DR REG		
			[12] 94535137	-	-	S	-	09388	(P) КОЛЬЦО СТОПОРНОЕ	1		(A) RING-HANDLE COMP,WDO		
			[13] 96566103	-	-	S	-	63B016	(P) РОЗЕТКА РУЧКИ &23I	1		(A) ESCUTCHEON-WINDOW REG HDL		
			[16] 96314568	-	-	S	-	63A003	(P) РУЧКА ПРИВОДА ЗАМКА &23I	ЛВ 1		(A) HANDLE COMPL-DR,INSIDE		
			[17] 96314569	-	-	S	-	63A003	(P) РУЧКА ПРИВОДА ЗАМКА &23I	ПР 1		(A) HANDLE COMPL-DR,INSIDE		



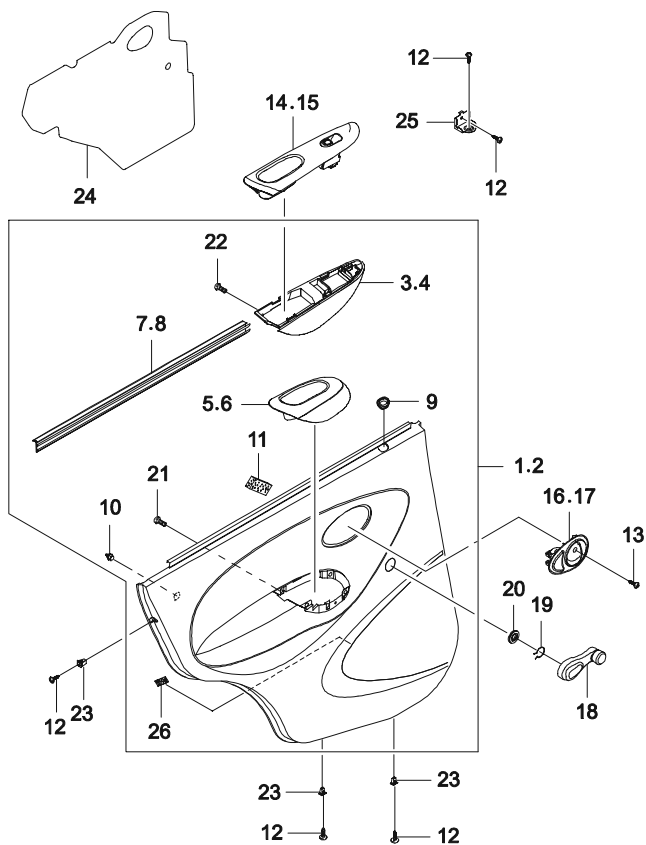
7222	ОБШИВКА ЗАДНЕЙ ДВЕРИ (II) REAR DOOR TRIM(II)	№ ПОЗИЦИИ		КОД / К			НАИМЕНОВАНИЕ				К О Д / Д		
		НОМЕР ДЕТАЛИ	К П П	МОДЕЛЬ			КОМПЛЕКТАЦИЯ	Л / П	К О Л	ПРИМЕНЕНИЕ		ПРИМЕЧАНИЕ	
				S	S E	S D				С			ПО
		[18]			03221	(P) ВИНТ-САМОРЕЗ				(A) SCREW-TAPPING			
		03221-05165	-	-	S	-		1		2004030			
		Y 94520383	-	-	S	-		1		20040309			
		[19]			09148	(P) ГАЙКА-САМОРЕЗ				(A) NUT-SPEED			
		09148-04005	-	-	S	-		1		2004011			
		Y 94515248	-	-	S	-		1		20040112			
		[20]				(P) УПЛОТНИТЕЛЬ ВНУТРЕННИЙ				(A) WEATHER STRIP-RR DR, INR			
		96316086	-	-	S	-		ЛВ 1					
		[21]				(P) УПЛОТНИТЕЛЬ ВНУТРЕННИЙ				(A) WEATHER STRIP-RR DR, INR			
		96316087	-	-	S	-		ПР 1					

7223	ОБШИВКА ЗАДНЕЙ ДВЕРИ (III) REAR DOOR TRIM(III)	В З Т	№ ПОЗИЦИИ		КОД / К		НАИМЕНОВАНИЕ				К О Д / Д			
			НОМЕР ДЕТАЛИ	К П П	МОДЕЛЬ			КОМПЛЕКТАЦИЯ	Л / П	К О Л		ПРИМЕНЕНИЕ		ПРИМЕЧАНИЕ
					S	S E	S D					С	ПО	
			[01]				(P) ОБШИВКА ЗАДНЕЙ ДВЕРИ				(A) TRIM A-RR DR			
		96571938	-	-	S	-	&A34	ЛВ 1					4С	
		96657156	-	-	-	O	&A31	ЛВ 1	20040901					
				[02]				(P) ОБШИВКА ЗАДНЕЙ ДВЕРИ				(A) TRIM A-RR DR		
		96571939	-	-	S	-	&A34	ПР 1					3С	
		96657157	-	-	-	O	&A31	ПР 1	20040901					
				[03]				(P) ОБЛИЦОВКА ВКЛЮЧАТЕЛЯ СТЕКЛОПОДЪЕМНИКА				(A) COVER-POWER WDO SWITCH,RR		
		96571970	-	-	O	O	&A31	ЛВ 1	20040901					
				[04]				(P) ОБЛИЦОВКА ВКЛЮЧАТЕЛЯ СТЕКЛОПОДЪЕМНИКА				(A) COVER-POWER WDO SWITCH,RR		
		96571971	-	-	O	O	&A31	ПР 1	20040901					
				[05]				(P) РУЧКА ЗАДНЕЙ ДВЕРИ				(A) POCKET-ARMREST,RR DR		
		96571978	-	-	S	-	&A34	ЛВ 1						
				[06]				(P) РУЧКА ЗАДНЕЙ ДВЕРИ				(A) POCKET-ARMREST,RR DR		
		96571979	-	-	S	-	&A34	ПР 1						
			[07]				(P) УПЛОТНИТЕЛЬ ВНУТРЕННИЙ				(A) WEATHER STRIP-RR DR,INR			
	96316086	-	-	S	S		ЛВ 1							
			[08]				(P) УПЛОТНИТЕЛЬ ВНУТРЕННИЙ				(A) WEATHER STRIP-RR DR,INR			
	96316087	-	-	S	S		ПР 1							
			[09]				(P) РОЗЕТКА КНОПКИ				(A) COVER-LOCK,BUTTON,RR			
	96571987	-	-	S	S		1							
			[10]				(P) КЛИПСА				(A) CLIP			
	09409A08309	-	-	S	S		10	2002102						
	Y 94530670	-	-	S	S		10	20021028						
			[11]				(P) ПОДУШКА А				(A) PAD A			
	96323295	-	-	S	S		6							
			[12]				(P) ВИНТ				(A) SCREW-TAPPING			
	03160-48165	-	-	S	S		6	2003122						
	Y 94520326	-	-	S	S		6	20031222						
			[13]				(P) ВИНТ				(A) SCREW-TAPPING			
	03221-05165	-	-	S	S		2	2004030						
	Y 94520383	-	-	S	S		2	20040309						
			[14]				(P) ВКЛЮЧАТЕЛЬ СТЕКЛОПОДЪЕМНИКА				(A) SWITCH A-P/WDO RR			
	96571781	-	-	O	-	&A31	ЛВ 1	20040901						

7223

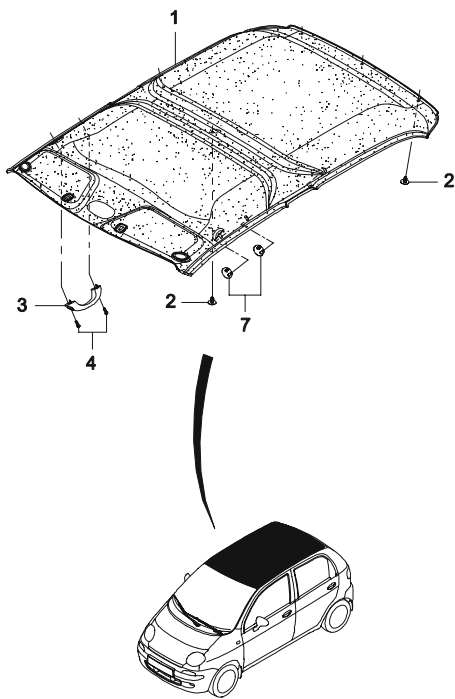
ОБШИВКА ЗАДНЕЙ ДВЕРИ (III)

REAR DOOR TRIM(III)

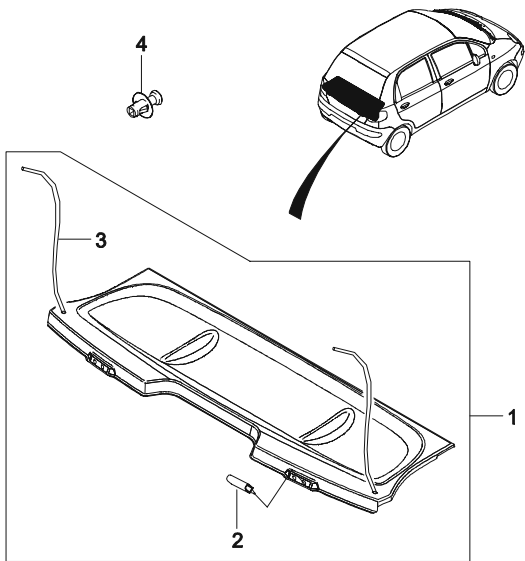


В З Т	№ ПОЗИЦИИ	КОД / К			НАИМЕНОВАНИЕ				К О Д / Д		
	НОМЕР ДЕТАЛИ	К П П	МОДЕЛЬ			КОМПЛЕКТАЦИЯ	Л / П Л	ПРИМЕНЕНИЕ		ПРИМЕЧАНИЕ	
			S	S E	S D			С			ПО
	96569307	M	-	-	O	&A31	ЛВ 1	20040901			
	[15]					(P) ВКЛЮЧАТЕЛЬ СТЕКЛОПОДЪЕМНИКА			(A) SWITCH A-P/WDO RR		
	96571781	-	-	O	-	&A31	ПР 1	20040901			
	96569308	M	-	-	O	&A31	ПР 1	20040901			
	[16]					(P) РУЧКА ПРИВОДА ЗАМКА			(A) HANDLE A-INSIDE,DR		
	96563305	-	-	S	S		ЛВ 1				
	[17]					(P) РУЧКА ПРИВОДА ЗАМКА			(A) HANDLE A-INSIDE,DR		
	96563306	-	-	S	S		ПР 1				
	[18]					(P) РУЧКА ПРИВОДА СТЕКЛОПОДЪЕМНИКА			(A) HANDLE A-WINDOW,DR REG		
	96566097	-	-	S	-	&A34	1				
	[19]					(P) КОЛЬЦО СТОПОРНОЕ			(A) RING		
	09388-00001	-	-	S	-	&A34	1	2002102			
Y	94535137	-	-	S	-	&A34	1	20021028			
	[20]					(P) РОЗЕТКА РУЧКИ			(A) ESCUTCHEON-WINDOW REG HDL		
	96566103	-	-	S	-		1				
	[21]					(P) ВИНТ			(A) SCREW-TAPPING		
	03260-48093	-	-	S	-		2	2002102			
Y	94520420	-	-	S	-		2	20021028			
	[23]					(P) ГАЙКА-САМОРЕЗ			(A) NUT-SPEED		
	09148-04005	-	-	S	S		4	2004011			
Y	94515248	-	-	S	S		4	20040112			
	[24]					(P) ПЛЕНКА ПЫЛЕЗАЩИТНАЯ			(A) SEAL-RR DR TRIM		
	96315074	-	-	S	-	&A34	1				
	96572001	-	-	-	O	&A31	1	20040901			
	[25]					(P) КРОНШТЕЙН КРЕПЛЕНИЯ РУЧКИ			(A) BRACKET-DR,POCKET		
	96320205	-	-	S	-		1				
	[26]					(P) ПОДУШКА D			(A) PAD E		
	96612546	-	-	S	S		1				

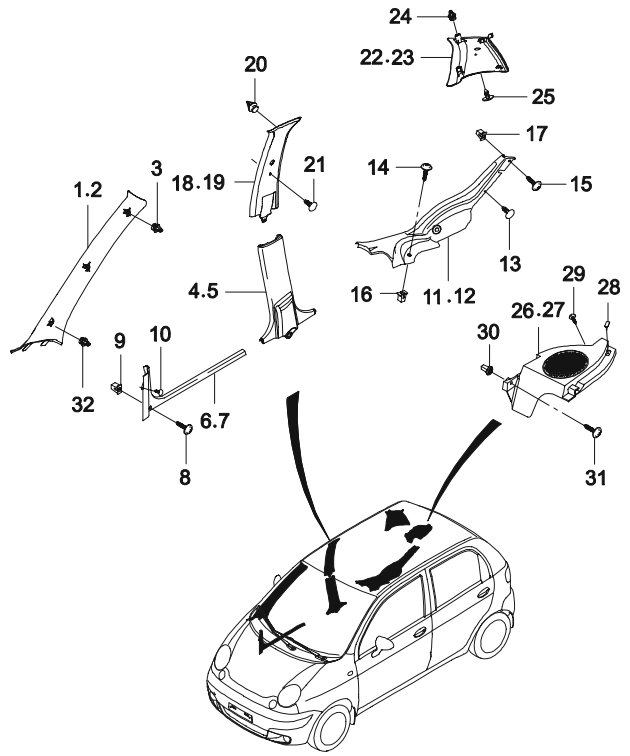
7310	ОБШИВКА ПОТОЛКА HEADLINING	В З Т	№ ПОЗИЦИИ	КОД / К	НАИМЕНОВАНИЕ				К О Д / Д	
			НОМЕР ДЕТАЛИ	К П П	МОДЕЛЬ	КОМПЛЕКТАЦИЯ	ПРИМЕНЕНИЕ			ПРИМЕЧАНИЕ
							С	ПО		
			[01] 96279666	73H007 - S S S &221	(P) ОБШИВКА ПОТОЛКА &221	1		(A) HEADLINING A-ROOF		
			[02] 09409-06351 Y 94530461	09409 - S S S &221/231 - S S S &221/231	(P) КЛИПСА &221/231 (P) РУЧКА ПАССАЖИРСКАЯ &221/231	4 4	2004012 20040128	(A) CLIP (A) GRIP-ASSIST		
			[03] 96279672	73K006 - - S S &221	(P) РУЧКА ПАССАЖИРСКАЯ &221	1		(A) GRIP-ASSIST		
			[04] 02116-06165 Y 94520042	02116 - - S S - - S S	(P) ВИНТ (P) ВИНТ	2 2	2004033 20040401	(A) SCREW-MACHINE		
			[07] 96279678	73K004 - S S S &221/231	(P) ЗАГЛУШКА &221/231	3		(A) CAP-BLANKING		



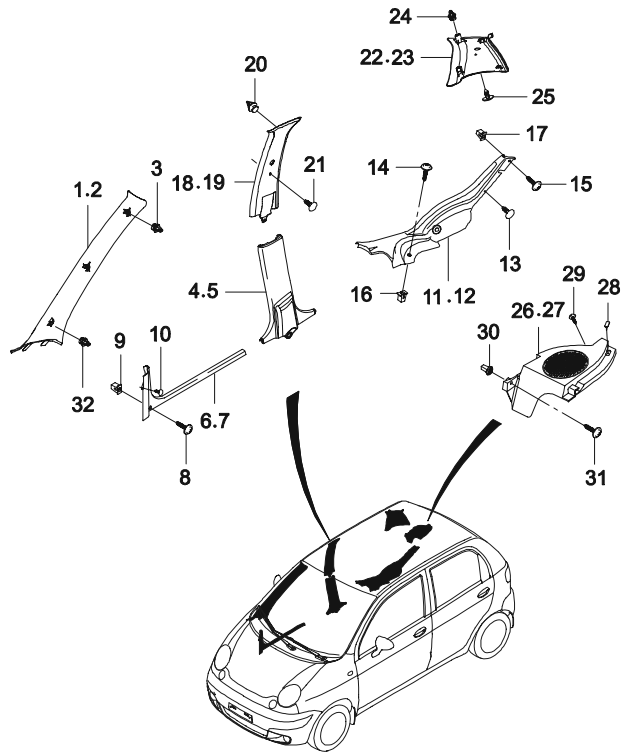
7321	ЗАДНЯЯ ПОЛКА SHELF BACK PANEL	В З Т	№ ПОЗИЦИИ		КОД / К		НАИМЕНОВАНИЕ				К О Д / Д			
			НОМЕР ДЕТАЛИ	К П П	МОДЕЛЬ			КОМПЛЕКТАЦИЯ	Л / П	К О Л		ПРИМЕНЕНИЕ		ПРИМЕЧАНИЕ
					S	S E	S D					С	ПО	
			[01]			73G023	(P) ПОЛКА ЗАДНЯЯ				(A) COVER A-CENTER,LOAD COMPT			
			96563324	-	-	S S	&23I		1			M2		
			[02]			73G022	(P) ПОДУШКА ПОЛКИ				(A) CUSHION-CENTER,LOAD COMPT			
			96567780	-	-	S S			2					
			[03]				(P) ТРОСИК				(A) CORD			
			96317899	-	-	S S			2		STRING			
			[04]				(P) КНОПКА КРЕПЛЕНИЯ ТРОСИКА				(A) BUTTON-CORD			
			96320520	-	S	S S S			2		STRING			



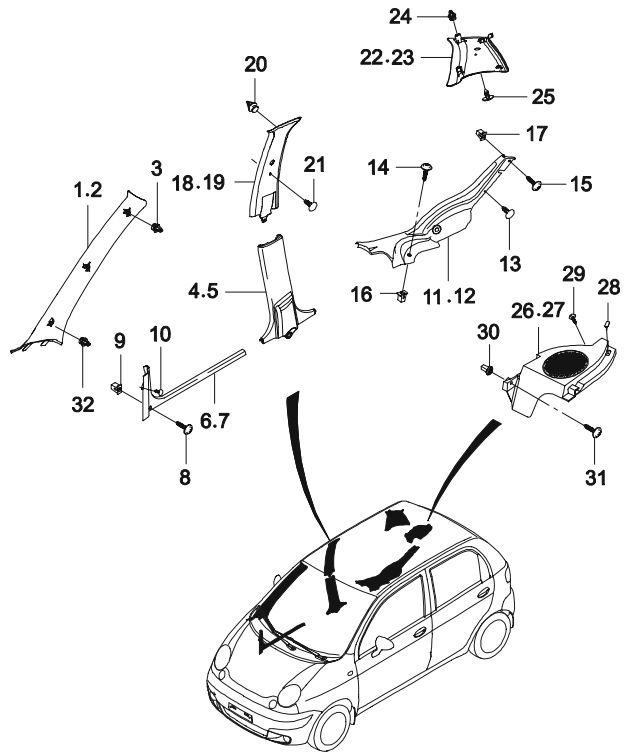
7331	ОБЛИЦОВКА СТОЕК PILLAR TRIM	В З Т	№ ПОЗИЦИИ	КОД / К	НАИМЕНОВАНИЕ				К О Д / Д		
			НОМЕР ДЕТАЛИ	К П П	МОДЕЛЬ S S S E D	КОМПЛЕКТАЦИЯ	Л / П Л	ПРИМЕНЕНИЕ		ПРИМЕЧАНИЕ	
								С			ПО
			[01] 96323936 Y 96620056	73D022 - S S S &23I	(P) ОБЛИЦОВКА ПЕРЕДНЕЙ СТОЙКИ ЛВ 1 2003122			(A) TRIM A-A PILLAR 2003122			
			[02] 96323937 Y 96620057	73D022 - S S S &23I	(P) ОБЛИЦОВКА ПЕРЕДНЕЙ СТОЙКИ ПР 1 2003122			(A) TRIM A-A PILLAR 2003122			
			[03] 09409A08309-000 Y 96620051	09409 - S S S - S S S	(P) КЛИПСА 2 2003100			(A) CLIP 2003100			
			[04] 96566409	73D031 - S S S &23I	(P) ОБЛИЦОВКА ЦЕНТРАЛЬНОЙ СТОЙКИ, НИЖНЯЯ ЛВ 1			(A) TRIM-B PILLAR,LOWER 2003122			
			[05] 96566410	73D031 - S S S &23I	(P) ОБЛИЦОВКА ЦЕНТРАЛЬНОЙ СТОЙКИ, НИЖНЯЯ ПР 1			(A) TRIM-B PILLAR,LOWER 2003122			
			[06] 96566397	73E001 - S S S &23I	(P) ОБЛИЦОВКА ПЕРЕДНЕГО ПОРОГА ЛВ 1			(A) COVER A-ROCKER PANEL,FRT 2003122			
			[07] 96566398	73E001 - S S S &23I	(P) ОБЛИЦОВКА ПЕРЕДНЕГО ПОРОГА ПР 1			(A) COVER A-ROCKER PANEL,FRT 2003122			
			[08] 03160-48165 Y 94520326	03160 - S S S - S S S	(P) ВИНТ-САМОРЕЗ 1 2002102			(A) SCREW-TAPPING 2002102			
			[09] 09148-04005 Y 94515248	09148 - S S S - S S S	(P) ГАЙКА-САМОРЕЗ 1 2004011			(A) NUT-SPEED 2004011			
			[10] 09409-16303 Y 94530665	09409 - S S S - S S S	(P) КЛИПСА 4 2003012			(A) CLIP 2003012			
			[11] 96566405	73E001 - S S S &23I	(P) ОБЛИЦОВКА ЗАДНЕГО ПОРОГА ЛВ 1			(A) COVER A-ROCKER PANEL,RR 2003122			
			[12] 96566406	73E001 - S S S &23I	(P) ОБЛИЦОВКА ЗАДНЕГО ПОРОГА ПР 1			(A) COVER A-ROCKER PANEL,RR 2003122			
			[13] 09409-16303 Y 94530665	09409 - S S S - S S S	(P) КЛИПСА 4 2003012			(A) CLIP 2003012			



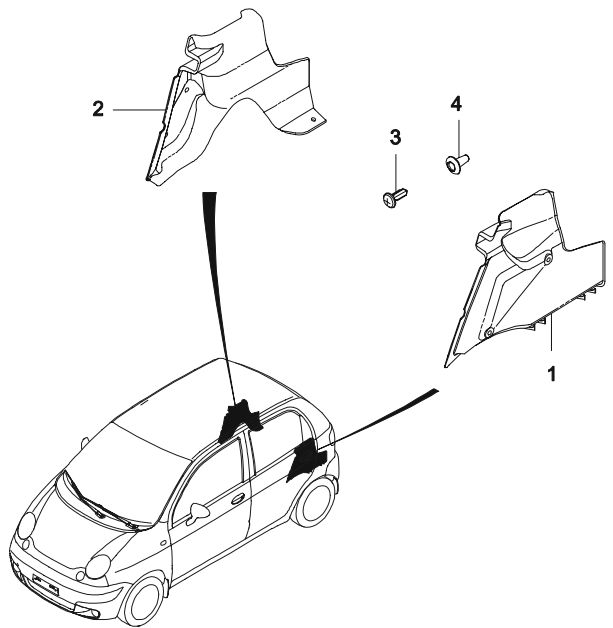
7331	ОБЛИЦОВКА СТОЕК PILLAR TRIM	В З Т	№ ПОЗИЦИИ		КОД / К			НАИМЕНОВАНИЕ				К О Д / Д		
			НОМЕР ДЕТАЛИ	К П П	МОДЕЛЬ			КОМПЛЕКТАЦИЯ	Л / П	К О Л	ПРИМЕНЕНИЕ		ПРИМЕЧАНИЕ	
					S	S E	S D				С			ПО
			[14]		03160	(P)	ВИНТ-САМОРЕЗ				(A) SCREW-TAPPING			
			03160-48165	-	S S S				1		2002102			
		Y	94520326	-	S S S				1		20021028			
			[15]		03160	(P)	ВИНТ-САМОРЕЗ				(A) SCREW-TAPPING			
			03160-48325	-	S S S				1		2003122			
		Y	94520333	-	S S S				1		20031222			
			[16]		09148	(P)	ГАЙКА-САМОРЕЗ				(A) NUT-SPEED			
			09148-03007	-	S S S				2		2004022			
		Y	94515243	-	S S S				2		20040223			
			[17]		09148	(P)	ГАЙКА-САМОРЕЗ				(A) NUT-SPEED			
			09148-04005	-	S S S				1		2004011			
		Y	94515248	-	S S S				1		20040112			
			[18]		73D023	(P)	ОБЛИЦОВКА ЦЕНТРАЛЬНОЙ СТОЙКИ, ВЕРХНЯЯ				(A) TRIM A-B PILLAR,UPR			
			96323948	-	S S	&23I		ЛВ 1						
			[19]		73D023	(P)	ОБЛИЦОВКА ЦЕНТРАЛЬНОЙ СТОЙКИ, ВЕРХНЯЯ				(A) TRIM A-B PILLAR,UPR			
			96323949	-	S S	&23I		ПР 1						
			[20]		09409	(P)	КЛИПСА				(A) CLIP			
			09409A08309-000	-	S S				2		2002102			
		Y	94530670	-	S S				2		20021028			
			[21]		09409	(P)	КЛИПСА				(A) CLIP			
			09409-06354	-	S S	&23I			1		2004033			
		Y	94530464	-	S S	&23I			1		20040401			
			[22]		73D024	(P)	ОБЛИЦОВКА ЗАДНЕЙ СТОЙКИ				(A) TRIM A-C PILLAR			
			96279887	-	S S	&23I		ЛВ 1						
			[23]		73D024	(P)	ОБЛИЦОВКА ЗАДНЕЙ СТОЙКИ				(A) TRIM A-C PILLAR			
			96279888	-	S S	&23I		ПР 1						
			[24]		09409	(P)	КЛИПСА				(A) CLIP			
			09409A08309-000	-	S S				2		2002102			
		Y	94530670	-	S S				2		20021028			
			[25]		09409	(P)	КЛИПСА				(A) CLIP			
			09409-06354	-	S S				1		2004033			
		Y	94530464	-	S S				1		20040401			
			[26]		73G002	(P)	ОБЛИЦОВКА ЗАДКА				(A) COVER A-SIDE LOAD COMPT			



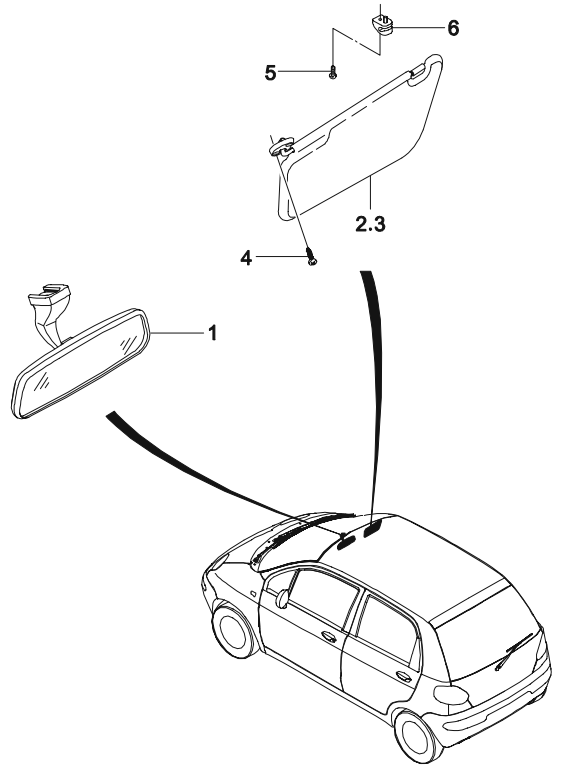
7331	ОБЛИЦОВКА СТОЕК PILLAR TRIM	В З Т	№ ПОЗИЦИИ		КОД / К		НАИМЕНОВАНИЕ				К О Д / Д			
			НОМЕР ДЕТАЛИ	К П П	МОДЕЛЬ			КОМПЛЕКТАЦИЯ	Л / П	К О Л		ПРИМЕНЕНИЕ		ПРИМЕЧАНИЕ
					S	S E	S D					С	ПО	
			96566389	-	-	S S	&231-US8		ЛВ	1				
			96566391	-	-	S S	&231/US8		ЛВ	1				
			[27]				73G002	(P) ОБЛИЦОВКА ЗАДКА				(A) COVER A-SIDE LOAD COMPT		
			96566390	-	-	S S	&231-US8		ПР	1				
			96566392	-	-	S S	&231/US8		ПР	1				
			[28]				73G002	(P) КЛИПСА ОБЛИЦОВКИ				(A) CUSHION-SIDE,LOAD COMPT		
			96320679	-	-	S S				1				
			[29]				03160	(P) ВИНТ-САМОРЕЗ				(A) SCREW-TAPPING		
			03160-48165	-	-	S S				4	2003122			
			Y 94520326	-	-	S S				4	20031222			
			[30]				09148	(P) ГАЙКА-САМОРЕЗ				(A) NUT-SPEED		
			09148-04005	-	-	S S				8	2004011			
			Y 94515248	-	-	S S				8	20040112			
			[31]				03160	(P) ВИНТ-САМОРЕЗ				(A) SCREW-TAPPING		
			03160-48325	-	-	S S				2	2003122			
			Y 94520333	-	-	S S				2	20031222			
			[32]					(P) КЛИПСА				(A) CLIP		
			96620051	-	-	S S S				2	20031007			

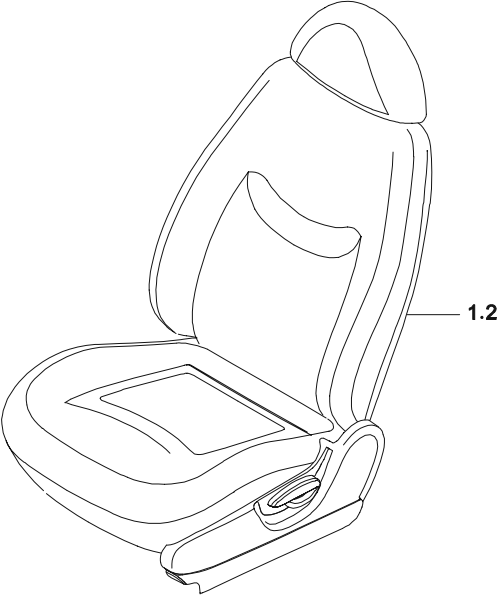


7341	ОБЛИЦОВКА ПОДКРЫЛЬНИКА WHEELHOUSE TRIM-REAR	В З Т	№ ПОЗИЦИИ	КОД / К	НАИМЕНОВАНИЕ					К О Д / Д				
			НОМЕР ДЕТАЛИ	К П П	МОДЕЛЬ			КОМПЛЕКТАЦИЯ	Л / П		К О Л	ПРИМЕНЕНИЕ		ПРИМЕЧАНИЕ
					S	S E	S D					С	ПО	
			[01] 96566411	-	73N005	(P) ОБШИВКА ЗАДНЕГО ПОДКРЫЛЬНИКА	(A) TRIM-WHEELHOUSE RR							
						&23I	ЛВ 1							
			[02] 96563351	-	73N005	(P) ОБШИВКА ЗАДНЕГО ПОДКРЫЛЬНИКА	(A) TRIM-WHEELHOUSE RR							
						&23I	ПР 1							
			[03] 09409-06390	-	09409	(P) КЛИПСА	(A) CLIP							
			У 94530494	-	09409	&23I	7							
			[04] 09409-10310	-	09409	(P) КЛИПСА	(A) CLIP							
			У 94530637	-	09409	&23I	7							
				-	09409	&23I	7							
				-	09409	&23I	7							

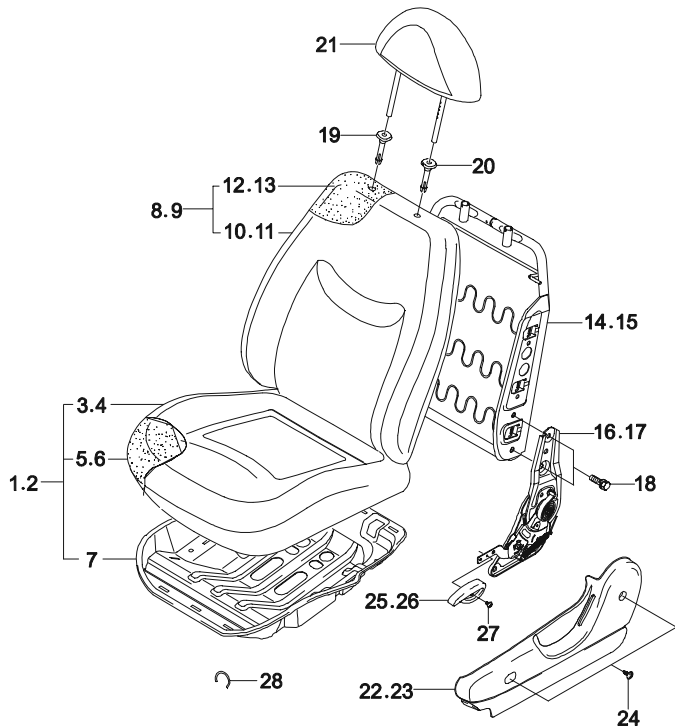


7350	СОЛНЦЕЗАЩИТНЫЙ КОЗЫРЕК И ЗЕРКАЛО SUNSHADE & INSIDE MIRROR	В З Т	№ ПОЗИЦИИ	КОД / К	НАИМЕНОВАНИЕ				К О Д / Д			
			НОМЕР ДЕТАЛИ	К П П	МОДЕЛЬ	КОМПЛЕКТАЦИЯ	Л / П	К О Л		ПРИМЕНЕНИЕ		ПРИМЕЧАНИЕ
										С	ПО	
			[01] 96317813	72E001	(P) ЗЕРКАЛО ЗАДНЕГО ВИДА		1		(A) MIRROR A1-INSIDE NON-TILTABLE(DAY/NIGHT)			
			96508078	S S S			1		TILTABLE(DAY/NIGHT),SMALL,			
			[02] 96286853	73J013	(P) КОЗЫРЕК СОЛНЦЕЗАЩИТНЫЙ		ЛВ 1		(A) SUNVISOR A POCKET,N/S	TW		
			96280097	S S S	(P) КОЗЫРЕК СОЛНЦЕЗАЩИТНЫЙ		ПР 1		(A) SUNVISOR A -MIRROR,N/SERV	SO		
			[04] 02126-05208	02126	(P) ВИНТ		3	2004012	(A) SCREW-CR MACHINE			
			У 94520086	S S S			3	20040129				
			[05] 03211-05125	03211	(P) ВИНТ-САМОРЕЗ		1	2002102	(A) SCREW-TAPPING			
			У 94520368	S S S			1	20021028				
			[06] 96285517	73J001	(P) ОПОРА КОЗЫРЬКА		2		(A) HOLDER-SUNVISOR 231			
				S S S								

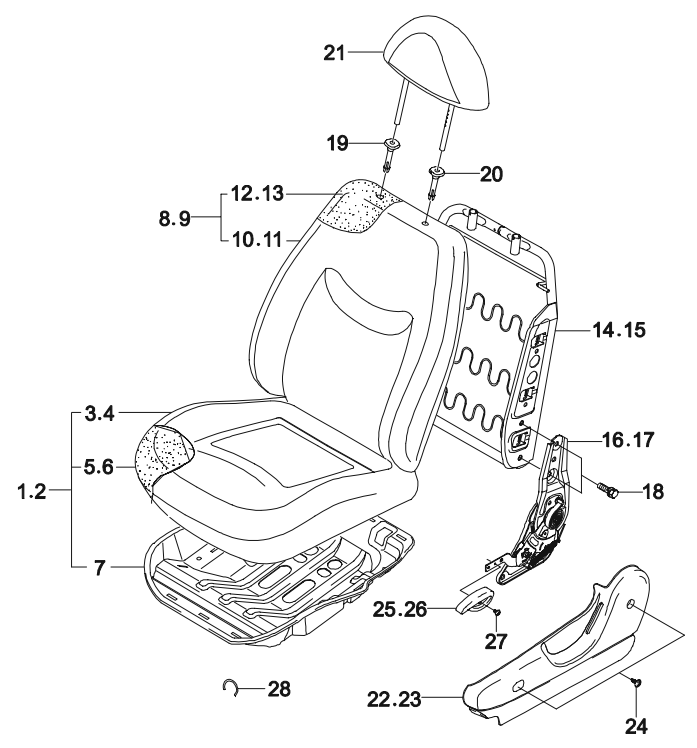


7510	ПЕРЕДНЕЕ СИДЕНИЕ FRONT SEAT	В З Т	№ ПОЗИЦИИ		КОД / К		НАИМЕНОВАНИЕ				К О Д / Д			
			НОМЕР ДЕТАЛИ		К П П	МОДЕЛЬ		КОМПЛЕКТАЦИЯ	Л / П	К О Л		ПРИМЕНЕНИЕ		ПРИМЕЧАНИЕ
						S	S E					S D	С	
			[01]			740000	(P) СИДЕНИЕ ПЕРЕДНЕЕ В СБОРЕ				(A) SEAT A1-FRT			
			96568307	-	S	-	-		ЛВ 1			VINYL,W/O PK		
			96568303	-	-	S	S			ЛВ 1		FAB-A,W/PK	LO	
			[02]				740000	(P) СИДЕНИЕ ПЕРЕДНЕЕ В СБОРЕ				(A) SEAT A1-FRT		
			96568309	-	S	-	-		ПР 1			VINYL,W/O PK		
			96568305	-	-	S	S			ПР 1		FAB-A,W/PK	RO	

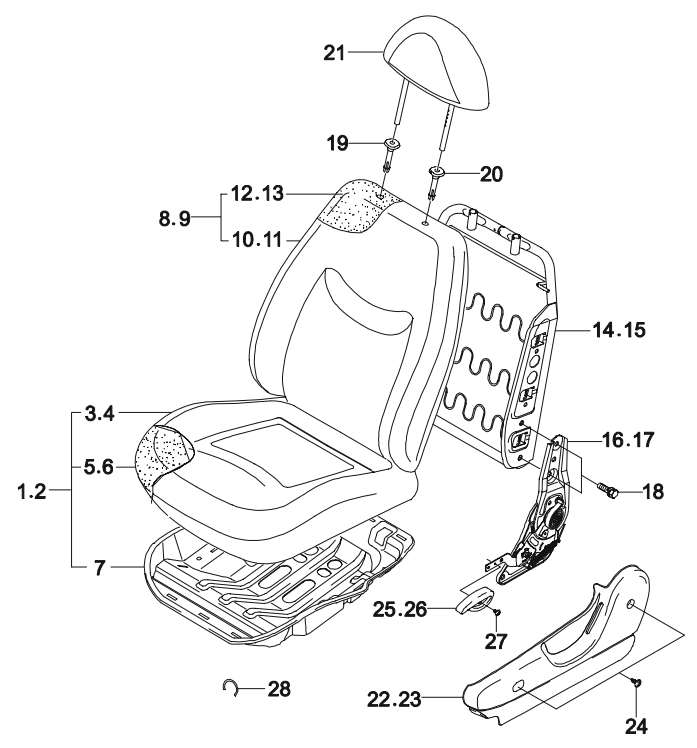
7520	ЧАСТИ ПЕРЕДНЕГО СИДЕНИЯ FRONT SEAT PARTS	В З Т	№ ПОЗИЦИИ		КОД / К		НАИМЕНОВАНИЕ				К О Д / Д			
			НОМЕР ДЕТАЛИ	К П П	МОДЕЛЬ			КОМПЛЕКТАЦИЯ	Л / П	К О Л		ПРИМЕНЕНИЕ		ПРИМЕЧАНИЕ
					S	S E	S D					С	ПО	
			[01]		74A006	(P) ПОДУШКА ПЕРЕДНЕГО СИДЕНИЯ В СБОРЕ					(A) SEAT A-FRT CUSH			
			96568311	-	S	-	-		ЛВ 1		VINYL,W/O PK			
			96568227	-	-	S	S		ЛВ 1		FAB-A,W/O PK			
			[02]		74A006	(P) ПОДУШКА ПЕРЕДНЕГО СИДЕНИЯ В СБОРЕ					(A) SEAT A-FRT CUSH			
			96568313	-	S	-	-		ПР 1		VINYL,W/O PK			
			96323143	-	-	S	S		ПР 1		221,FAB-B			
			[03]		74C005	(P) ЧЕХОЛ ПОДУШКИ ПЕРЕДНЕГО СИДЕНИЯ					(A) COVERING A-FRT CUSH			
			96568315	-	S	-	-		ЛВ 1		221,FAB-A			
			96568231	-	-	S	S		ЛВ 1		221,FAB-B			
			[04]		74C005	(P) ЧЕХОЛ ПОДУШКИ ПЕРЕДНЕГО СИДЕНИЯ					(A) COVERING A-FRT CUSH			
			96568317	-	S	-	-		ПР 1		221,FAB-A			
			96568233	-	-	S	S		ПР 1		221,FAB-B			
			[05]		74A004	(P) ПОДУШКА ПЕРЕДНЕГО СИДЕНИЯ					(A) PAD A-FRT SEAT CUSH			
			96323150	-	S	S	S		ЛВ 1					
			[06]		74A004	(P) ПОДУШКА ПЕРЕДНЕГО СИДЕНИЯ					(A) PAD A-FRT SEAT CUSH			
			96323151	-	S	S	S		ПР 1					
			[07]		74A002	(P) КАРКАС ПОДУШКИ ПЕРЕДНЕГО СИДЕНИЯ					(A) FRAME A-FRT SEAT CUSH			
			96323152	-	S	S	S		1					
			[08]		74A005	(P) СПИНКА ПЕРЕДНЕГО СИДЕНИЯ В СБОРЕ					(A) SEAT A-FRT BACK			
			96568323	-	S	-	-		ЛВ 1		221,FAB-A			
			96568319	-	-	S	S		ЛВ 1		221,FAB-B			
			[09]		74A005	(P) СПИНКА ПЕРЕДНЕГО СИДЕНИЯ В СБОРЕ					(A) SEAT A-FRT BACK			
			96568325	-	S	-	-		ПР 1		221,FAB-A			
			96568321	-	-	S	S	&РОСКЕТ	ПР 1		221,FAB-B			
			[10]		74C001	(P) ЧЕХОЛ СПИНКИ ПЕРЕДНЕГО СИДЕНИЯ					(A) COVERING A-FRT BACK			
			96568331	-	S	-	-		ЛВ 1		221,FAB-A			
			96568327	-	-	S	S		ЛВ 1		221,FAB-B			
			[11]		74C001	(P) ЧЕХОЛ СПИНКИ ПЕРЕДНЕГО СИДЕНИЯ					(A) COVERING A-FRT BACK			
			96568333	-	S	-	-		ПР 1		221,FAB-A			



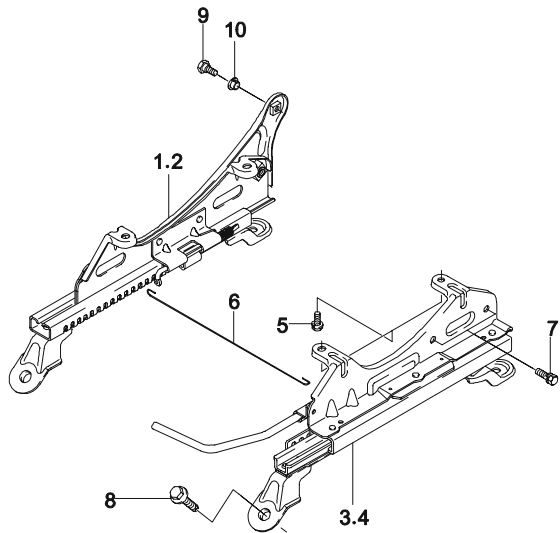
7520	ЧАСТИ ПЕРЕДНЕГО СИДЕНИЯ FRONT SEAT PARTS	В З Т	№ ПОЗИЦИИ		КОД / К		НАИМЕНОВАНИЕ				К О Д / Д		
			НОМЕР ДЕТАЛИ		К П П	МОДЕЛЬ	КОМПЛЕКТАЦИЯ	Л / П	К О Л	ПРИМЕНЕНИЕ		ПРИМЕЧАНИЕ	
			S	S						S			S
			96568329	-	-	S S S	&РОСКЕТ		ПР 1		221,FAB-B		
			[12]			74A003	(P) СПИНКА ПЕРЕДНЕГО СИДЕНИЯ			(A) PAD A-FRT SEAT BACK			
			96336616	-	S	S S S			ЛВ 1				
			[13]			74A003	(P) СПИНКА ПЕРЕДНЕГО СИДЕНИЯ			(A) PAD A-FRT SEAT BACK			
			96336617	-	S	S S S			ПР 1				
			[14]			74A001	(P) КАРКАС СПИНКИ ПЕРЕДНЕГО СИДЕНИЯ			(A) FRAME A-FRT SEAT BACK			
			96336660	-	S	S S S			ЛВ 1				
			[15]			74A001	(P) КАРКАС СПИНКИ ПЕРЕДНЕГО СИДЕНИЯ			(A) FRAME A-FRT SEAT BACK			
			96336661	-	S	S S S			ПР 1				
			[16]			74B021	(P) МЕХАНИЗМ НАКЛОНА СПИНКИ			(A) RECLINER A-FRT SEAT			
			96323169	-	S	S S S			ЛВ 1				
			[17]			74B021	(P) МЕХАНИЗМ НАКЛОНА СПИНКИ			(A) RECLINER A-FRT SEAT			
			96323170	-	S	S S S			ПР 1				
			[18]			09117	(P) БОЛТ С ШАЙБОЙ			(A) BOLT-HEXAGON			
			09117-10045	-	S	S S S			2				
			94501490	-	S	S S S			2				
			[19]			74D003	(P) ВТУЛКА ПОДГОЛОВНИКА			(A) SLEEVE A-HEADREST			
			96566500	-	S	S S S			ЛВ 1		231		
			[20]			74D003	(P) ВТУЛКА ПОДГОЛОВНИКА			(A) SLEEVE-HEADREST			
			96566501	-	S	S S S			ПР 1		231		
			[21]			74D001	(P) ПОДГОЛОВНИК ПЕРЕДНЕГО СИДЕНИЯ			(A) HEADREST A-FRT SEAT			
			96568337	-	S	- -			1		221,FAB-A		
			96568335	-	-	S S			1		221,FAB-B		
			[22]			74C003	(P) КОЖУХ ПЕРЕДНЕГО СИДЕНИЯ			(A) COVER-OTR,FRT SEAT			
			96566502	-	S	S S S			ЛВ 1		231		
			[23]			74C003	(P) КОЖУХ ПЕРЕДНЕГО СИДЕНИЯ			(A) COVER-OTR,FRT SEAT			
			96566503	-	S	S S S			ПР 1		231		
			[24]			03160	(P) ВИНТ-САМОРЕЗ			(A) SCREW-TAPPING			
			03160-42139	-	S	S S S			2		2002102		
			Y 94520316	-	S	S S S			2		20021028		
			[25]			74B011	(P) КНОПКА РЕГУЛИРОВКИ НАКЛОНА СПИНКИ			(A) KNOB-RECLINER			
			96566506	-	S	S S S			ЛВ 1		231		
			[26]			74B011	(P) КНОПКА РЕГУЛИРОВКИ НАКЛОНА СПИНКИ			(A) KNOB-RECLINER			



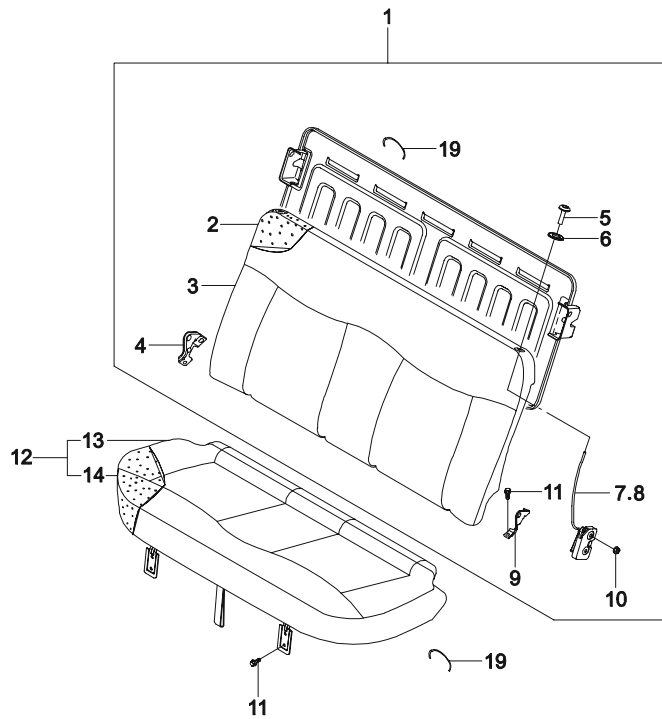
7520	ЧАСТИ ПЕРЕДНЕГО СИДЕНИЯ FRONT SEAT PARTS	В З Т	№ ПОЗИЦИИ	КОД / К	НАИМЕНОВАНИЕ				К О Д / Д	
			НОМЕР ДЕТАЛИ	К П П	МОДЕЛЬ	КОМПЛЕКТАЦИЯ	ПРИМЕНЕНИЕ			ПРИМЕЧАНИЕ
							С	ПО		
			96566507	- S S S		ПР 1		231		
			[27]							
			03240-22069	- S S S	03240	(P) ВИНТ-САМОРЕЗ			(A) SCREW-TAPPING	
			Y 94520387	- S S S			1	2002102		
			[28]				1	20021028		
			D9888090	- S S S	74C012	(P) КОЛЬЦО СТОПОРНОЕ			(A) RING-CLIP	
							1			



7530	МЕХАНИЗМ РЕГУЛИРОВКИ ПЕРЕДНЕГО СИДЕНИЯ SEAT GUIDE RAIL(WIRE TYPE)	В З Т	№ ПОЗИЦИИ	КОД / К	НАИМЕНОВАНИЕ					К О Д / Д		
			НОМЕР ДЕТАЛИ	К П П	МОДЕЛЬ	КОМПЛЕКТАЦИЯ	Л / П	К О Л	ПРИМЕНЕНИЕ		ПРИМЕЧАНИЕ	
									С			ПО
			[01]	74B019	(P) НАПРАВЛЯЮЩАЯ САЛАЗОК, ВНУТРЕННЯЯ					(A) RAIL-GUIDE INR,FRT SEAT		
			96283412	- S S S			ЛВ 1					
			[02]	74B019	(P) НАПРАВЛЯЮЩАЯ САЛАЗОК, ВНУТРЕННЯЯ					(A) RAIL-GUIDE INR,FRT SEAT		
			96283413	- S S S			ПР 1					
			[03]	74B019	(P) НАПРАВЛЯЮЩАЯ САЛАЗОК, НАРУЖНЯЯ					(A) RAIL-GUIDE OTR,FRT SEAT		
			96283414	- S S S			ЛВ 1					
			[04]	74B019	(P) НАПРАВЛЯЮЩАЯ САЛАЗОК, НАРУЖНЯЯ					(A) RAIL-GUIDE OTR,FRT SEAT		
			96283415	- S S S			ПР 1					
			[05]	01147	(P) БОЛТ					(A) BOLT-HEXAGON		
			09117-08011	- S S S			4					
			94501783	- S S S			4					
			[06]	74B035	(P) ТЯГА САЛАЗОК					(A) WIRE ADJUSTER-SEAT		
			96323176	- S S S			1					
			[07]	09117	(P) БОЛТ					(A) BOLT-HEXAGON		
			09117-10002	- S S S			2					
			94501490	- S S S			2					
			[08]	09116	(P) БОЛТ					(A) BOLT-HEXAGON		
			09116-08016	- S S S			4		2002102			
			Y 94501431	- S S S			4		20021028			
			[09]		(P) БОЛТ КРЕПЛЕНИЯ МЕХАНИЗМА НАКЛОНА СПИНКИ					(A) BOLT-HINGE		
			96323179	- S S S			1					
			[10]		(P) ВТУЛКА					(A) BUSH-HINGE		
			96323173	- S S S			1					

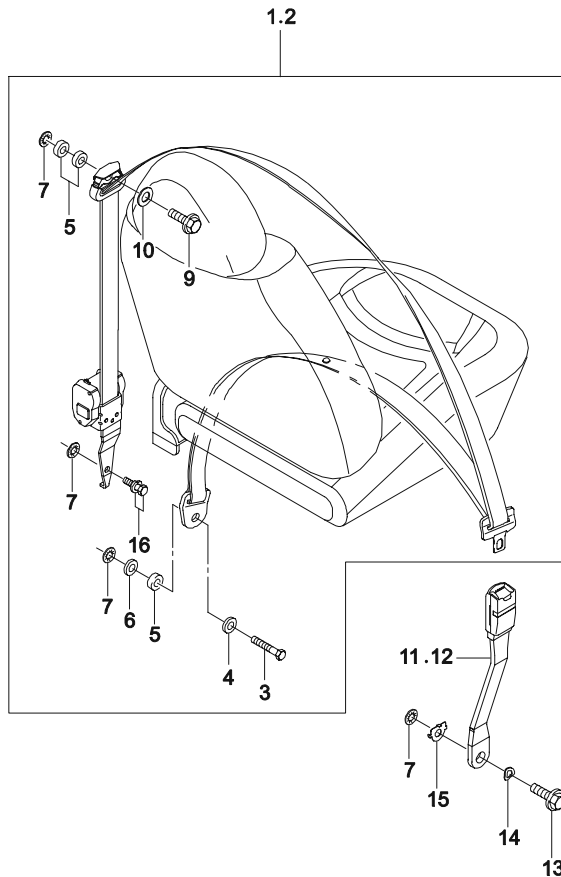


7541	ЗАДНЕЕ СИДЕНИЕ REAR SEAT	В З Т	№ ПОЗИЦИИ		КОД / К		НАИМЕНОВАНИЕ				К О Д / Д			
			НОМЕР ДЕТАЛИ	К П П	МОДЕЛЬ			КОМПЛЕКТАЦИЯ	Л / П	К О Л		ПРИМЕНЕНИЕ		ПРИМЕЧАНИЕ
					S	S	S					С	ПО	
			[01]		75A003	(P) СПИНКА ЗАДНЕГО СИДЕНИЯ В СБОРЕ	(A) SEAT A-BACK FOLD,RR							
			96568343	-	S - -			1			221,FAB-A	B4		
			96568279	-	- S S			1			221,FAB-B	B7		
			[02]		75A006	(P) СПИНКА ЗАДНЕГО СИДЕНИЯ	(A) PAD A-RR SEAT BACK							
			96280037	-	S S S			1						
			[03]		75C001	(P) ЧЕХОЛ СПИНКИ ЗАДНЕГО СИДЕНИЯ	(A) COVERING A-RR SEAT BACK							
			96568345	-	S - -			1			221,FAB-A			
			96568291	-	- S S			1			221,FAB-B			
			[04]		75B008	(P) ПЕТЛЯ СПИНКИ ЗАДНЕГО СИДЕНИЯ	(A) HINGE A-RR SEAT BACK							
			96280476	-	S S S			ПР 1						
			[05]		75B010	(P) КНОПКА БЛОКИРОВКИ СПИНКИ	(A) KNOB-SEAT RELEASE							
			96566508	-	S S S			2			231			
			[06]		75B016	(P) РОЗЕТКА	(A) EYELET A							
			96566509	-	S S S			2			231			
			[07]		75B011	(P) ЗАМОК СПИНКИ ЗАДНЕГО СИДЕНИЯ	(A) LATCH							
			96280473	-	S S S			ЛВ 1						
			[08]		75B011	(P) ЗАМОК СПИНКИ ЗАДНЕГО СИДЕНИЯ	(A) LATCH							
			96280474	-	S S S			ПР 1						
			[09]		75B008	(P) ПЕТЛЯ СПИНКИ ЗАДНЕГО СИДЕНИЯ	(A) HINGE A-RR SEAT BACK							
			96280475	-	S S S			ЛВ 1						
			[10]		09159	(P) ГАЙКА	(A) NUT							
			09159-06008	-	S S S			2			2002102			
			Y 94515337	-	S S S			2			20021028			
			[11]		01510	(P) БОЛТ	(A) BOLT-HEXAGON							
			01510-08163	-	S S S			8			2002102			
			Y 94500292	-	S S S			8			20021028			
			[12]		75A002	(P) ПОДУШКА ЗАДНЕГО СИДЕНИЯ В СБОРЕ	(A) SEAT A-CUSHION FOLD,RR							
			96568339	-	S - -			1			231			
			96568255	-	- S S			1			231			
			[13]		75C002	(P) ЧЕХОЛ ПОДУШКИ ЗАДНЕГО СИДЕНИЯ	(A) COVERING A-RR SEAT CUSH							
			96568341	-	S - -			1			221,FAB-A			
			96568267	-	- S S			1			221,FAB-B			
			[14]		75A007	(P) ПОДУШКА ЗАДНЕГО СИДЕНИЯ	(A) PAD A-RR SEAT CUSHION							
			96280482	-	S S S			1						



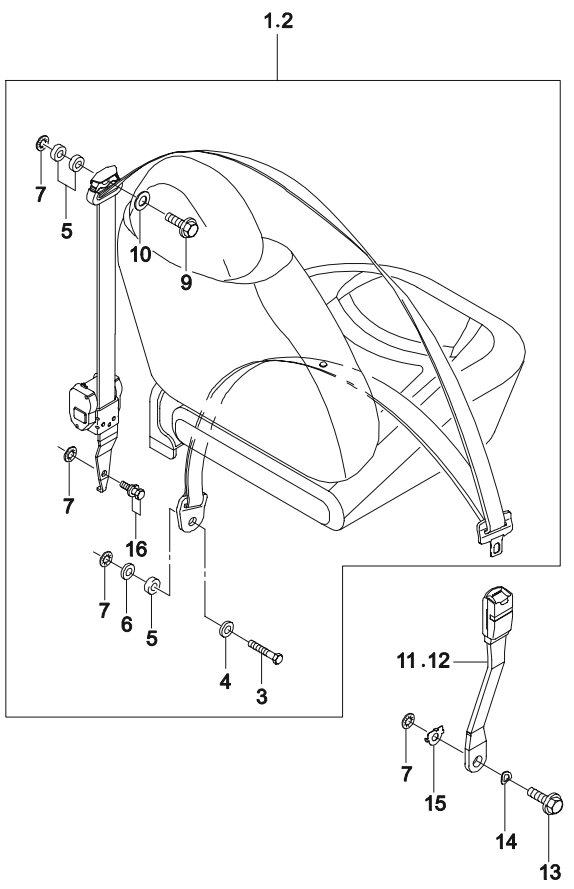
7550

РЕМЕНЬ БЕЗОПАСНОСТИ ПЕРЕДНЕГО СИДЕНИЯ
FRONT SEAT BELT

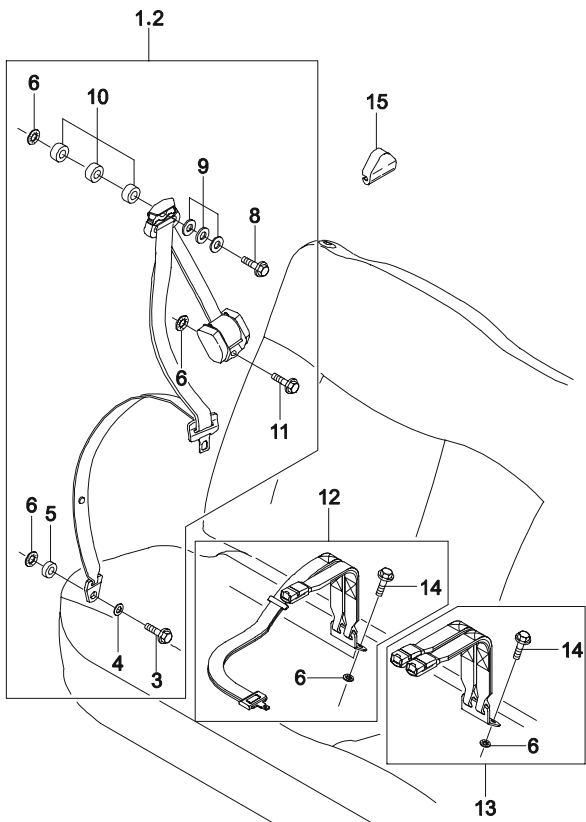


В З Т	№ ПОЗИЦИИ	КОД / К	НАИМЕНОВАНИЕ				К О Д / Д	
	НОМЕР ДЕТАЛИ	К П П	МОДЕЛЬ S S S S E D	КОМПЛЕКТАЦИЯ	ПРИМЕНЕНИЕ			ПРИМЕЧАНИЕ
					Л / П	К О Л		
	[01] 96292173	76A001	- S S S	(P) РЕМЕНЬ БЕЗОПАСНОСТИ ПЕРЕДНЕГО СИДЕНИЯ	(A) SEAT BELT A-WLR,FRT	ЛВ 1	231	ВА
	[02] 96292174	76A001	- S S S	(P) РЕМЕНЬ БЕЗОПАСНОСТИ ПЕРЕДНЕГО СИДЕНИЯ	(A) SEAT BELT A-WLR,FRT	ПР 1	231	АА
	[03] 0517-A341Z2		- S S S	(P) БОЛТ	(A) BOLT-A	1	С ТИП	
	[04] 0312-DR0000		- S S S	(P) ВТУЛКА	(A) BUSH	1		
	[05] 0610-1000Z2		- S S S	(P) ВТУЛКА	(A) SPACER	3		
	[06] 0610-0500Z2		- S S S	(P) ВТУЛКА	(A) SPACER	1		
	[07] 0226-FWB000		- S S S	(P) ШАЙБА	(A) FIBER WASHER	4		
	[09] 0517-A445Z1		- S S S	(P) БОЛТ	(A) BOLT-A	1	Д ТИП	
	[10] 0226-PW0000		- S S S	(P) ШАЙБА	(A) PLASTIC WASHER	1		
	[11] 96298686	76A004	- S S -	(P) ПРЯЖКА РЕМНЯ БЕЗОПАСНОСТИ	(A) BUCKLE A-FRT,DRIVER	1	231	F4
	[12] 96298687	76A004	- - O -	(P) ПРЯЖКА РЕМНЯ БЕЗОПАСНОСТИ	(A) BUCKLE A-FRT,PASSENGER	1	231	G4
	[13] 96190878	76A010	- S S S	(P) БОЛТ	(A) BOLT	1		
	[14] 09162-16001	09162	- S S S	(P) ШАЙБА	(A) WASHER-SPRING	1	2002102	
	У 94525211		- S S S			1	20021028	
	[15] 96246218		- S S S	(P) КОЛЬЦО СТОПОРНОЕ	(A) PATCH-FRT SEAT BELT	1		
	[16] 0517-B225Z1		- S S -	(P) БОЛТ	(A) BOLT-A	1		
	[17] 09250-10017-000	09250	- S S S	(P) ЗАГЛУШКА	(A) PLUG-SEAT BELT HOLE	4	2002102	

7550	РЕМЕНЬ БЕЗОПАСНОСТИ ПЕРЕДНЕГО СИДЕНИЯ FRONT SEAT BELT	В З Т	№ ПОЗИЦИИ	КОД / К	НАИМЕНОВАНИЕ				К О Д / Д					
			НОМЕР ДЕТАЛИ	К П П	МОДЕЛЬ			КОМПЛЕКТАЦИЯ		Л / П	К О Л	ПРИМЕНЕНИЕ		ПРИМЕЧАНИЕ
					S	S E	S D					С	ПО	
			Y 94535709	-	S	S	S				4	20021028		

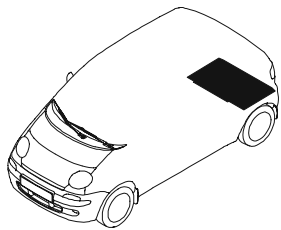
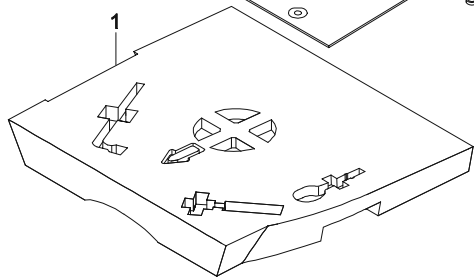
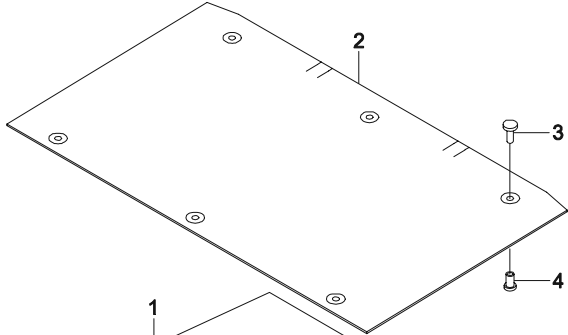


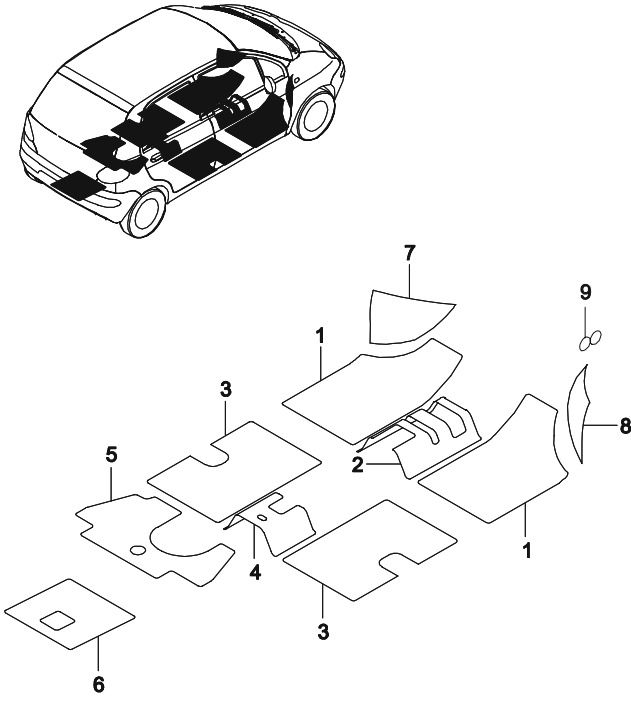
7560	РЕМЕНЬ БЕЗОПАСНОСТИ ЗАДНЕГО СИДЕНИЯ REAR SEAT BELT	В З Т	№ ПОЗИЦИИ		КОД / К	НАИМЕНОВАНИЕ				К О Д / Д
			НОМЕР ДЕТАЛИ	К П П		МОДЕЛЬ	КОМПЛЕКТАЦИЯ	ПРИМЕНЕНИЕ		
					С			ПО		
			[01]		76B001	(P) РЕМЕНЬ БЕЗОПАСНОСТИ ЗАДНЕГО СИДЕНИЯ		(A) SEAT BELT A-RR		
			96314910	-	S S S		ЛВ 1		231,E92,E93	D2
			96568837	-	S S S		ЛВ 1		231,E92,E93	D2
			[02]		76B001	(P) РЕМЕНЬ БЕЗОПАСНОСТИ ЗАДНЕГО СИДЕНИЯ		(A) SEAT BELT A-RR		
			96314911	-	S S S		ПР 1		231,E92,E93	C2
			96568841	-	S S S		ПР 1		231,E92,E93	C2
			[03]			(P) БОЛТ		(A) BOLT-A		
			0517-A332Z2	-	S S S		1		С ТИП	
			[04]			(P) ВТУЛКА		(A) D-RING BUSH		
			0312-DR0000	-	S S S		1			
			[05]			(P) ВТУЛКА		(A) SPACER		
			0610-0500Z2	-	S S S		1			
			[06]			(P) ШАЙБА		(A) FIBER WASHER		
			0226-FWB000	-	S S S		3			
			[08]			(P) БОЛТ		(A) BOLT-A		
			0517-A455Z1	-	S S S		1			
			[09]			(P) ШАЙБА		(A) PLASTIC WASHER		
			0226-PW0000	-	S S S		3			
			[10]			(P) ВТУЛКА		(A) SPACER		
			0610-1000Z2	-	S S S		3			
			[11]			(P) БОЛТ		(A) BOLT-A		
			0517-A225Z2	-	S S S		1			
			[12]		76B001	(P) РЕМЕНЬ БЕЗОПАСНОСТИ, ЦЕНТРАЛЬНЫЙ		(A) BELT A-PELVIS,RR,CTR		
			96314918	-	S S S		1		231	RB
			[13]		76B007	(P) ПРЯЖКА РЕМНЯ БЕЗОПАСНОСТИ		(A) BUCKLE A-BELT,RR		
			96314919	-	S S S		1		231	RZ
			[14]			(P) БОЛТ		(A) BOLT-A		
			0517-A225Z3	-	S S S		1		В ТИП	
			[15]			(P) ЗАГЛУШКА		(A) CAP-GUIDE PULLEY,RR		
			96569347	-	S S S		2			



7610	КОВРИК ОТСЕКА САЛОНА FLOOR CARPET-FRONT	В З Т	№ ПОЗИЦИИ		КОД / К		НАИМЕНОВАНИЕ				К О Д / Д			
			НОМЕР ДЕТАЛИ		К П П	МОДЕЛЬ S S S S E D		КОМПЛЕКТАЦИЯ	Л / П	К О Л		ПРИМЕНЕНИЕ		ПРИМЕЧАНИЕ
												С	ПО	
		[01] 96564172	-	73Q008 S S S	(P) ПОЛИК ПАНЕЛИ ПОЛА		1		(A) LINING A-FLOOR PNL 231		GM			
		[02] 09148-05032-000 Y 94515279	-	09148 S S S	(P) КЛИПСА		12		(A) CLIP-DASH SILENCER 2004023					
		[03] 96320521	-	77B005 S S S	(P) ИЗОЛЯЦИЯ ПАНЕЛИ ШИТКА	ЛВ 1	1		(A) INSULATION-DASH		L1			
		[04] 96320522 96320523	-	77B005 S S S	(P) ИЗОЛЯЦИЯ ПАНЕЛИ ШИТКА	-AC ПР 1	1		(A) INSULATION-DASH					
		[05] 96376576	-	77B005 S S S	(P) ИЗОЛЯЦИЯ ПАНЕЛИ ШИТКА, НИЖНЯЯ	ПР 1	1		(A) INSULATION-DASH INR,LWR					
		[08] 96299017	-	77B004 S S S	(P) ИЗОЛЯЦИЯ ПАНЕЛИ ШИТКА, НАРУЖНЯЯ		1		(A) INSULATION-DASH,OTR					
		[10] 96342859	-	73M007 S S -	(P) НАКЛАДКА НАПОЛЬНАЯ		1		(A) FOOTREST-CARPET					
		[11] 96342860	-	73M007 S S -	(P) ЗАГЛУШКА		2		(A) CAP-FOOTREST					
		[12] 94515117	-	73M007 S S -	(P) ГАЙКА		2		(A) NUT-HEXAGON FLANGE					

7620	КОВРИК БАГАЖНОГО ОТСЕКА FLOOR CARPET-REAR	В З Т	№ ПОЗИЦИИ		КОД / К		НАИМЕНОВАНИЕ				К О Д / Д			
			НОМЕР ДЕТАЛИ		К П П	МОДЕЛЬ			КОМПЛЕКТАЦИЯ	Л / П Л		ПРИМЕНЕНИЕ		ПРИМЕЧАНИЕ
						S	S E	S D				С	ПО	
			[01] 96320845	-	73G011	(P) КОРОБКА ИНСТРУМЕНТОВ		1			(A) FOAM-SPARE TIRE TRUNK			
			[02] 96566678	-	73G014	(P) НАСТИЛ ОТСЕКА БАГАЖНИКА		1			(A) LINING A-FLOOR PNL TRUNK 231			
			[03] 96566683	-	-	(P) КЛИПСА №1		6			(A) HOOK LUGGAGE TRIM NO.1 231			
			[04] 96566684	-	-	(P) КЛИПСА №2		6			(A) HOOK LUGGAGE TRIM NO.2 231			



7630 ШУМОИЗОЛЯЦИЯ DEADENER	В З Т	№ ПОЗИЦИИ		КОД / К		НАИМЕНОВАНИЕ				К О Д / Д			
		НОМЕР ДЕТАЛИ	К П П	МОДЕЛЬ			КОМПЛЕКТАЦИЯ	Л / П	К О Л		ПРИМЕНЕНИЕ		ПРИМЕЧАНИЕ
				S	S E	S D					С	ПО	
	[01] 96315322	-	77H003 S S S	(P) ИЗОЛЯЦИЯ ПЕРЕДНЕГО ПОЛА	(A) DEADNER-FLOOR PANEL,FRT	2							
	[02] 96323230	-	77H006 S S S	(P) ИЗОЛЯЦИЯ ПЕРЕДНЕЙ ТУННЕЛИ	(A) DEADNER-FLOOR TUNNEL,FRT	1							
	[03] 96315326	-	77H002 S S S	(P) ИЗОЛЯЦИЯ ЗАДНЕГО ПОЛА	(A) DEADNER-FLOOR PANEL,RR	2							
	[04] 96323231	-	77H002 S S S	(P) ИЗОЛЯЦИЯ ЗАДНЕЙ ТУННЕЛИ	(A) DEADNER-FLOOR TUNNEL,RR	1							
	[05] 96315334	-	77H008 S S S	(P) ИЗОЛЯЦИЯ ПАНЕЛИ ПОЛА ЗАДНЕГО СИДЕНИЯ	(A) DEADNER-FLOOR PNL,RR SEAT	1							
	[06] 96315333	-	77H007 S S S	(P) ИЗОЛЯЦИЯ ПОЛА ЗАДКА	(A) DEADNER-TRUNK,FLOOR PANEL	1							
	[07] 96323232	-	77K009 S S S	(P) ИЗОЛЯЦИЯ ПЕРЕДНЕГО ПОДКРЫЛЬНИКА	(A) DEADNER-W/HOUSE,FRT	ЛВ 1							
	[08] 96323233	-	77K009 S S S	(P) ИЗОЛЯЦИЯ ПЕРЕДНЕГО ПОДКРЫЛЬНИКА	(A) DEADNER-W/HOUSE,FRT	ПР 1							
	[09] 96255657	-	S S S	(P) ИЗОЛЯЦИЯ	(A) DEADENING TAPE	6							