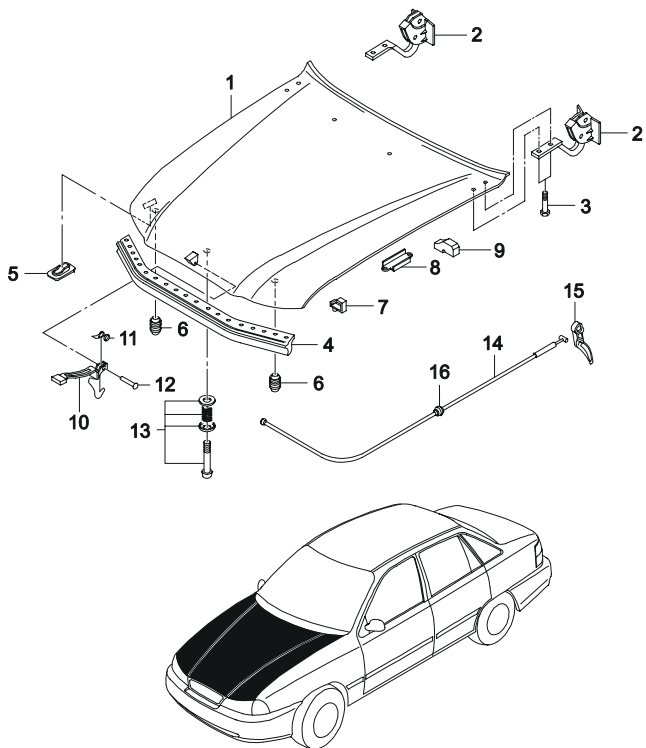


6**КУЗОВ И ЭКСТЕРЬЕР**

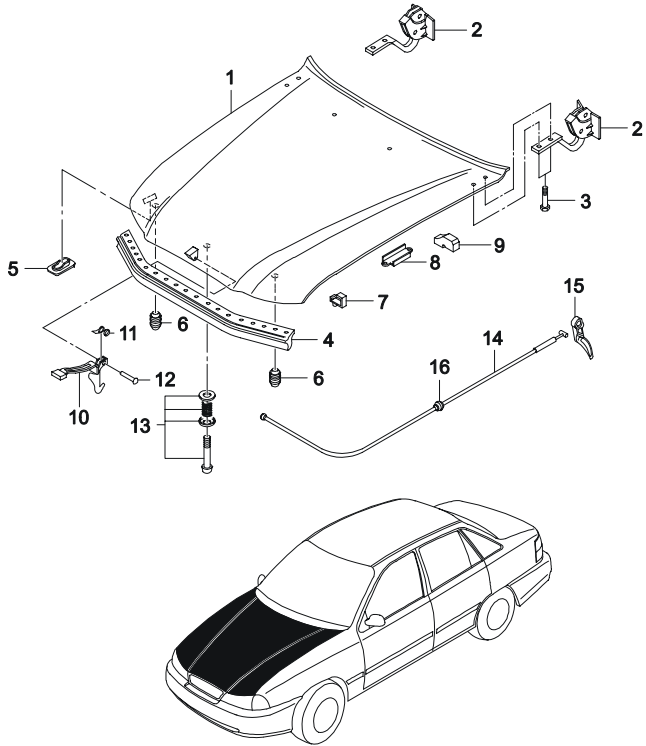
- | | | | |
|------|----------------------------------|------|-------------------------------|
| 6110 | КАПОТ | 6650 | ЭМБЛЕМЫ И НАДПИСИ |
| 6130 | ПЕРЕДНЯЯ КУЗОВНАЯ ПАНЕЛЬ | 6660 | КОЛЕСНЫЙ ДИСК И КОЛПАК КОЛЕСА |
| 6140 | КРЫЛО | 6710 | ОБЛИЦОВКА |
| 6150 | ПАНЕЛЬ ЩИТКА | 6720 | ПЕРЕДНИЙ БАМПЕР |
| 6210 | ДВЕРИ | 6730 | ЗАДНИЙ БАМПЕР |
| 6220 | ЗАМОК ПЕРЕДНЕЙ ДВЕРИ | 6750 | БРЫЗГОВИК |
| 6230 | СТЕКЛОПОДЪЕМНИК ПЕРЕДНЕЙ ДВЕРИ | | |
| 6320 | ЗАМОК ЗАДНЕЙ ДВЕРИ | | |
| 6330 | СТЕКЛОПОДЪЕМНИК ЗАДНЕЙ ДВЕРИ | | |
| 6350 | ЦЕНТРАЛЬНЫЙ ЗАМОК | | |
| 6410 | БОКОВИНА | | |
| 6420 | ЗАМОК КРЫШКИ ТОПЛИВНОЙ ГОРЛОВИНЫ | | |
| 6430 | КРЫША | | |
| 6440 | БАГАЖНИК | | |
| 6450 | ЗАМОК БАГАЖНИКА | | |
| 6460 | ВКЛЮЧАТЕЛИ ЗАМКОВ АВТОМОБИЛЯ | | |
| 6510 | ПАНЕЛЬ ПОЛА | | |
| 6520 | РАМА | | |
| 6610 | МОЛДИНГ КУЗОВА | | |
| 6630 | НАРУЖНЕЕ ЗЕРКАЛО ЗАДНЕГО ВИДА | | |
| 6640 | СТЕКЛА | | |

6110 КАПОТ
HOOD PANEL



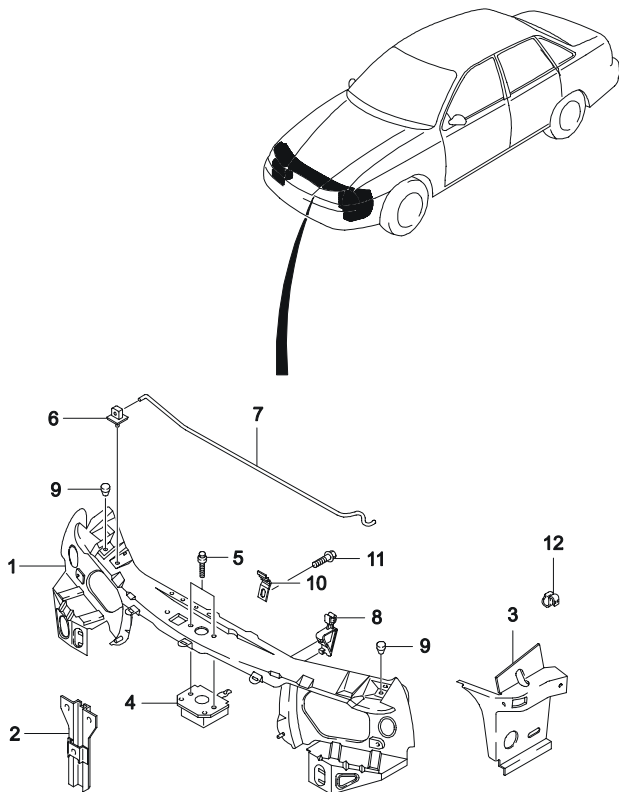
В З Т	№ ПОЗИЦИИ НОМЕР ДЕТАЛИ	МОДЕЛЬ				КОМПЛЕКТАЦИЯ	Л / П	К О Л	ПРИМЕНЕНИЕ		ПРИМЕЧАНИЕ	К О Д / Д
		I	II	III	IV				С	ПО		
	[01] 96169572	(P) КАПОТ - S S S S	-	-	-	-	-	(A) HOOD PANEL 1				
	[02] 96175303 96175304	(P) ПЕТЛЯ КАПОТА - S S S S - S S S S	-	-	-	-	-	(A) HINGE-HOOD ЛВ 1 ПР 1				
	[03] 11079441	(P) ВИНТ - S S S S	-	-	-	-	-	(A) SCREW 4		M6X20Z2		
	[04] 96176241 96176241U	(P) ПРОКЛАДКА КАПОТА - S S S S - S S S S	-	-	-	-	-	(A) STRIP-HOOD SEAL 1 19990517 1 20021001				
	[05] 90149859 Y 94581067 Y 94580619	(P) ГНЕЗДО УПОРА КАПОТА - S S S S - S S S S - S S S S	-	-	-	-	-	(A) SEAT-HOOD HOLD OPEN ROD 1 20030508 1 20030509 20030609 1 20030610				
	[06] 96169594	(P) ПОДУШКА КАПОТА - S S S S	-	-	-	-	-	(A) BUMPER-HOOD 2				
	[07] 96169589	(P) ПОДУШКА БОКОВАЯ КАПОТА - S S S S	-	-	-	-	-	(A) BUMPER-HOOD, SIDE 2				
	[08] 96169593	(P) ПЛАСТИНА ЭЛЕКТРОПРОВОДКИ КАПОТА - S S S S	-	-	-	-	-	(A) PLATE-HOOD WIRING GUIDE 1				
	[09] 96176244 Y 94581178	(P) ПРОКЛАДКА ПЕТЛИ - S S S S - S S S S	-	-	-	-	-	(A) SEAL-HINGE 2 20030327 2 20030401				
	[10] 96186918 Y 96169590	(P) КРЮЧОК ЗАМКА КАПОТА - S S S S - S S S S	-	-	-	-	-	(A) CATCH-HOOD LOCK 1 19990513 1 19990514				
	[11] 90052801	(P) ПРУЖИНА КРЮЧКА ЗАМКА КАПОТА - S S S S	-	-	-	-	-	(A) SPRING-HOOD CATCH 1				
	[12] 11079311	(P) ОСЬ КАЧАНИЯ КРЮЧКА - S S S S	-	-	-	-	-	(A) RIVET-ROUND HEAD 1		5X4X31		
	[13] 96177316	(P) МЕХАНИЗМ ЗАМКА КАПОТА - S S S S	-	-	-	-	-	(A) PILOT-HOOD LOCK 1				
	[14] 96168676	(P) ТРОС ПРИВОДА ЗАМКА КАПОТА - S S S S	-	-	-	-	-	(A) CABLE-HOOD BOWDEN 1				
	[15] 90191287	(P) РУКОЯТКА ПРИВОДА ЗАМКА КАПОТА - S S S S	-	-	-	-	-	(A) LEVER-HOOD BOWDEN CABLE 1				
	[16]	(P) УПЛОТНИТЕЛЬ	-	-	-	-	-	(A) GROMMET				

6110 КАПОТ
HOOD PANEL



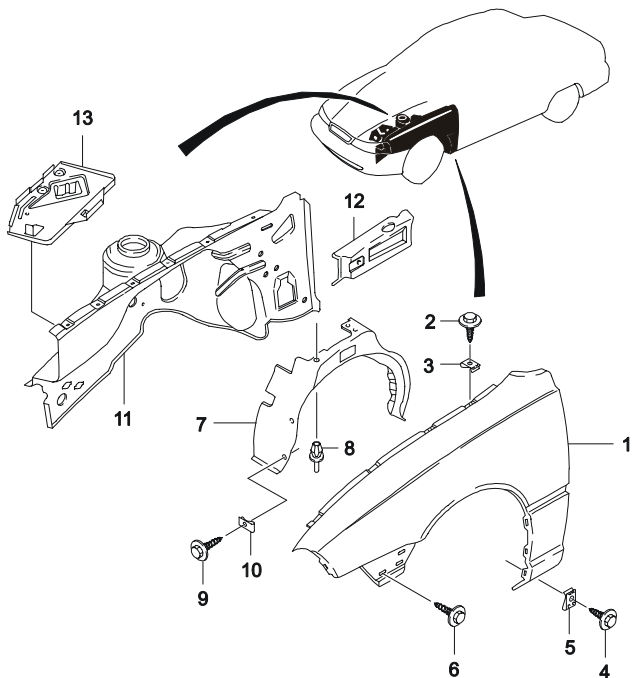
В З Т	№ ПОЗИЦИИ	НАИМЕНОВАНИЕ								К О Д / Д				
	НОМЕР ДЕТАЛИ	Д В Г	МОДЕЛЬ				КОМПЛЕКТАЦИЯ	Л / П	К О Л		ПРИМЕНЕНИЕ		ПРИМЕЧАНИЕ	
			I	II	III	IV					С	ПО		
	[16]		(P)	УПЛОТНИТЕЛЬ										
	09287008	-	S	S	S	S					(A) GROMMET			
	Y 96245095	-	S	S	S	S					1 19981007			
											1 19981008			

6130 ПЕРЕДНЯЯ КУЗОВНАЯ ПАНЕЛЬ
FRONT PANEL



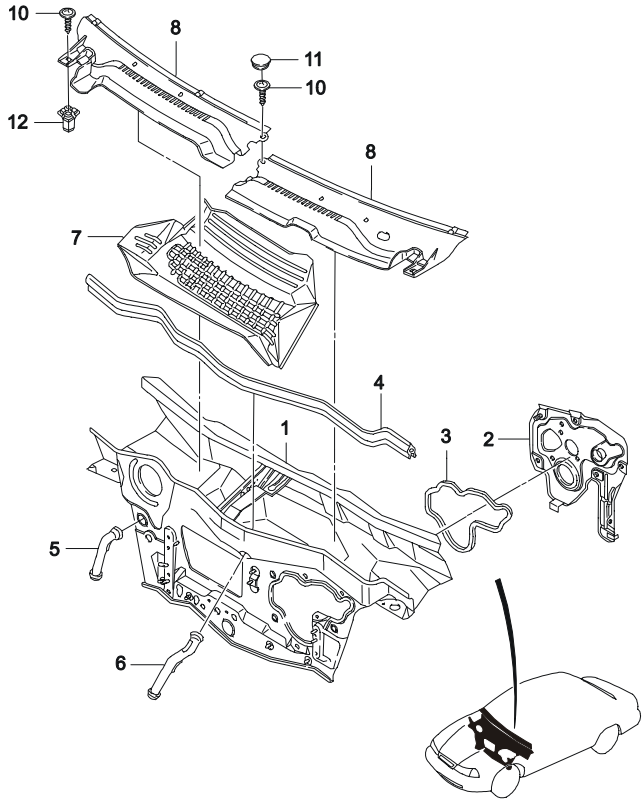
В З Т	№ ПОЗИЦИИ НОМЕР ДЕТАЛИ	МОДЕЛЬ				КОМПЛЕКТАЦИЯ	Л / П	К О Л	ПРИМЕНЕНИЕ		ПРИМЕЧАНИЕ	К О Д / Д	
		Д В Г	I	II	III				IV	С			ПО
	[01] 96169636	(P)	УСИЛИТЕЛЬ ФАР						(A) PANEL A-FRONT 1				
	[02] 96224625	(P)	СУППОРТ УСИЛИТЕЛЯ ФАР						(A) SUPPORT A-FRONT PANEL 1 19960630				
N	96226729	-	S S S S						1 19960701 20050525				
Y	96226729U	-	S S S S						1 20050526				
	[03] 96169644	(P)	КРОНШТЕЙН ПАНЕЛИ ПЕРЕДКА, БОКОВОЙ						(A) BRACKET-SIDE PANEL FRONT END ЛВ 1				
	96169645	-	S S S S						ПР 1				
	[04] 96177324	(P)	ФИКСАТОР ЗАМКА КАПОТА						(A) LATCH-HOOD LOCK 1 19990118				
O	96288667	-	S S S S						1 19990119				
	[05] 96186920	(P)	ВИНТ						(A) SCREW 2 M6X20				
	[06] 09285234	(P)	СТОЙКА УПОРА КАПОТА						(A) PIVOT-SUPPORT ROD 1				
	[07] 96162093	(P)	УПОР КАПОТА						(A) ROD-HOOD HOLD OPEN 1				
	[08] 90191598	(P)	КРОНШТЕЙН КРЕПЛЕНИЯ УПОРА КАПОТА						(A) BRACKET-HOLD OPEN ROD 1				
	[09] 96169595	(P)	ПОДУШКА ПЕРЕДНЯЯ КАПОТА						(A) BUMPER-HOOD,FRONT 2				
	[10] 96114251	(P)	ЗАЖИМ ТРОСА ПРИВОДА ЗАМКА КАПОТА						(A) CLAMP-HOOD LOCK CABLE 1				
	[11] 11041842	(P)	ВИНТ						(A) SCREW 1 4.8X13				
	[12] 96207852	(P)	НАПРАВЛЯЮЩАЯ ТРОСА ПРИВОДА ЗАМКА						(A) FASTENER-BOWDEN CABLE SPRING 1				

6140 КРЫЛО
FENDER PANEL



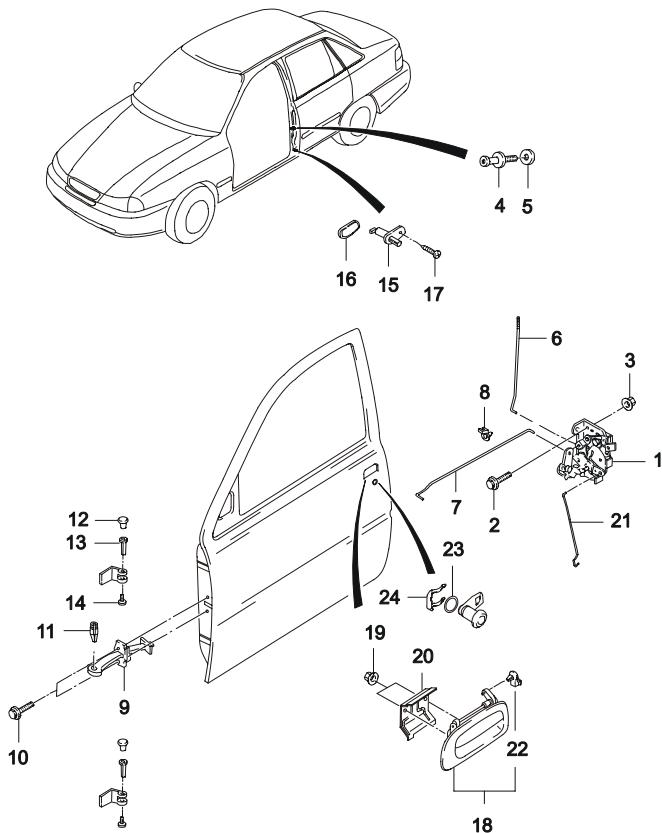
В З Т	№ ПОЗИЦИИ		НАИМЕНОВАНИЕ						К О Д / Д				
	НОМЕР ДЕТАЛИ	Д В Г	МОДЕЛЬ				КОМПЛЕКТАЦИЯ	Л / П		К О Л	ПРИМЕНЕНИЕ		ПРИМЕЧАНИЕ
			I	II	III	IV					С	ПО	
	[01]	(P) КРЫЛО ПЕРЕДНЕЕ									(A) PANEL A-FENDER		
	96168961	- S S S S -ХСР									ЛВ 1		БЕЗ УКАЗАТЕЛЯ ПОВОРОТА
	96208090	- S S S S -ХСР									ПР 1		БЕЗ УКАЗАТЕЛЯ ПОВОРОТА
	96168957	- S S S S &ХСР									ЛВ 1		С УКАЗАТЕЛЕМ ПОВОРОТА
	96168958	- S S S S &ХСР									ПР 1		С УКАЗАТЕЛЕМ ПОВОРОТА
	[02]	(P) ВИНТ									(A) SCREW		
	11072641	- S S S S									12	19961231	6.3X16 Zz
	Y 03152-63163	- S S S S									12	19970101 19970404	6.3X16 Zz
	Y 09139-06006	- S S S S									12	19970601 20030404	6.3X16 Zz
	Y 94520583	- S S S S									12	20030405	6.3X16 Zz
	[03]	(P) ГАЙКА									(A) NUT-CLAMP		
	96168959	- S S S S									12	19960930	6.3
	Y 96231635	- S S S S									12	19961001 19970531	6.3
	Y 09148-06019	- S S S S									8	19970601 20030508	6.3
	Y 94515293	- S S S S									8	20030509	6.3
	[04]	(P) ВИНТ									(A) SCREW		
	11072641	- S S S S									4	19961231	6.3X16 Zz
	Y 03152-63163	- S S S S									4	19970101 19970531	6.3X16 Zz
	Y 09139-06006	- S S S S									4	19970601 20030404	6.3X16 Zz
	Y 94520583	- S S S S									4	20030405	6.3X16 Zz
	[05]	(P) ГАЙКА									(A) NUT-CLAMP		
	96168959	- S S S S									2	19960930	6.3
	Y 96231635	- S S S S									2	19961001 19970531	6.3
	Y 09148-06019	- S S S S									4	19970601 20030508	6.3
	Y 94515293	- S S S S									4	20030509	6.3
	[06]	(P) ВИНТ									(A) SCREW		
	11072641	- S S S S									4	19961231	6.3X16 Zz
	Y 03152-63163	- S S S S									4	19970101 19970531	6.3X16 Zz
	Y 09139-06006	- S S S S									4	19970601 20030404	6.3X16 Zz
	Y 94520583	- S S S S									4	20030405	6.3X16 Zz
	[07]	(P) БРЫЗГОВИК ПЕРЕДНЕГО КРЫЛА									(A) LINER-FENDER		
	96176249	- S S S S									ЛВ 1		
	96176250	- S S S S									ПР 1		
	[08]	(P) ЗАКЛЕПКА									(A) RIVET-EXPANSION		

6150 ПАНЕЛЬ ЩИТКА
DASH PANEL & COWL



В З Т	№ ПОЗИЦИИ	НАИМЕНОВАНИЕ							К О Д / Д					
		НОМЕР ДЕТАЛИ	Д В Г	МОДЕЛЬ				КОМПЛЕКТАЦИЯ		Л / П	К О Л	ПРИМЕНЕНИЕ		ПРИМЕЧАНИЕ
				I	II	III	IV					С	ПО	
	[01] 96178755	(P) ЩИТОК ПЕРЕДКА В СБОРЕ - S S S S									(A) PANEL A-DASH 1			
	[02] 96157599	(P) ФИКСАТОР ЩИТКА - S S S S									(A) PLATE-DASH PANEL STRIKER 1			
	[03] 96156394	(P) УПЛОТНЕНИЕ ФИКСАТОРА ЩИТКА - S S S S									(A) SEAL-STRIKER PLATE 1			
	[04] 96210943	(P) УПЛОТНИТЕЛЬ ЩИТКА - S S S S									(A) WEATHERSTRIP-DASH PANEL 1			
	[05] 96178746	(P) ТРУБКА ПРАВАЯ СТОКА ВОДЫ - O O O O &C60									(A) PLUG-WATER DRAIN,RIGHT 1			
	[06] 96134213	(P) ТРУБКА ЦЕНТРАЛЬНАЯ СТОКА ВОДЫ - S S S S									(A) PLUG-WATER DRAIN,CENTER 1			
	[07] 96179692	(P) СТОК СЕТЧАТЫЙ ДЛЯ ВОДЫ - S S S S									(A) DEFLECTOR-WATER 1			
	[08] 96177619 96177620	(P) КОРОБКА ВОЗДУХОПРИТОКА - S S S S - S S S S									(A) COWL ЛВ 1 ПР 1			
	[10] 96186937 Y 96242010	(P) ВИНТ - S S S S - S S S S									(A) SCREW 6 19980729 6 19980730			
	[11] 96177611	(P) КРЫШКА КОРОБКИ ВОЗДУХОПРИТОКА - S S S S									(A) CAP-COWL 5			
	[12] 90186857 Y 96187850	(P) ГАЙКА - S S S S - S S S S									(A) NUT-EXPANSION 3 19960601 19960714 6 19960601			

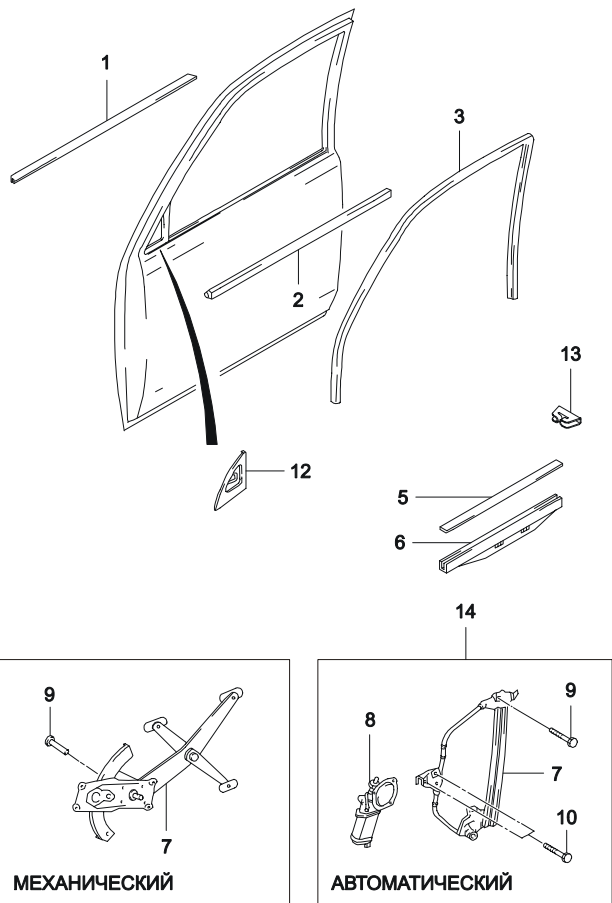
6220 ЗАМОК ПЕРЕДНЕЙ ДВЕРИ
FRONT DOOR LOCKING



В З Т	№ ПОЗИЦИИ		НАИМЕНОВАНИЕ						К О Д / Д				
	НОМЕР ДЕТАЛИ	Д В Г	МОДЕЛЬ				КОМПЛЕКТАЦИЯ	Л / П		К О Л	ПРИМЕНЕНИЕ		ПРИМЕЧАНИЕ
			I	II	III	IV					С	ПО	
	[13] 96163646	(P)	ВТУЛКА РЕЗЬБОВАЯ	-	S	S	S	S			(A) SLEEVE-SPLIT 4		
	[14] 90181351	(P)	КРЫШКА ПЕТЛИ	-	S	S	S	S			(A) CAP-HINGE 4		
	[15] 96175902	(P)	ВКЛЮЧАТЕЛЬ СИГНАЛА ОТКРЫТОЙ ДВЕРИ	-	S	S	S	S			(A) SWITCH-DOOR CONTACT 2 20001113		
Y	96235956			-	S	S	S	S			2 20001114		
	[16] 96148356	(P)	ПРОБКА ВКЛЮЧАТЕЛЯ СИГНАЛА	-	S	S	S	S			(A) PLUG-CONTACT SWITCH 2		
	[17] 11041737	(P)	ВИНТ	-	S	S	S	S			(A) SCREW 2 19961231 4.2X9.5		
Y	09132-04012			-	S	S	S	S			2 19970101 19990608 4.2X9.5		
Y	03170-42095			-	S	S	S	S			2 19990609 4.2X9.5		
Y	94520336			-	S	S	S	S			2 4.2X9.5		
	[18] 96211473	(P)	РУЧКА НАРУЖНЯЯ ПРИВОДА ЗАМКА	-	S	S	S	S			(A) HANDLE-DOOR OUTSIDE ЛВ 1 БЕЗ ЦВЕТА		
	96211474			-	S	S	S	S			ПР 1 БЕЗ ЦВЕТА		
	[19] 11063471	(P)	ГАЙКА	-	S	S	S	S			(A) NUT 4 19961031 M6X18		
Y	09159-06001			-	S	S	S	S			4 19961101 M6X18		
Y	94515333			-	S	S	S	S			4 M6X18		
	[20] 96209530	(P)	КРОНШТЕЙН НАРУЖНЕЙ РУЧКИ ЗАМКА	-	S	S	S	S			(A) BRACKET-OUTSIDE HANDEL ЛВ 1 20030403		
Y	96209530U			-	S	S	S	S			ЛВ 1 20030404		
	96209531			-	S	S	S	S			ПР 1 20030328		
Y	96209531U			-	S	S	S	S			ПР 1 20030301		
	[21] 96169555	(P)	ТЯГА НАРУЖНЕГО ПРИВОДА	-	S	S	S	S			(A) ROD-OUTSIDE HANDLE 2		
	[22] 90039884	(P)	ЗАЖИМ	-	S	S	S	S			(A) CLIP-LINKAGE 2 19970331		
Y	09408-00077			-	S	S	S	S			2 19970401 20030430		
Y	94530295			-	S	S	S	S			2 20030505		
	[23] 03466677	(P)	ПРОКЛАДКА ВЫКЛЮЧАТЕЛЯ ЗАМКА	-	S	S	S	S			(A) SHIM-CYLINDER LOCK 2		
	[24] 90069940	(P)	КАТОК ВЫКЛЮЧАТЕЛЯ ЗАМКА	-	S	S	S	S			(A) SLIDE-LOCK CYL COCKING 2		

6230

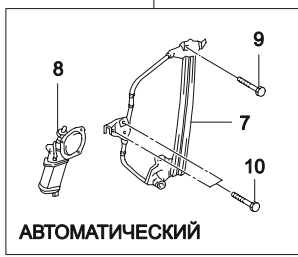
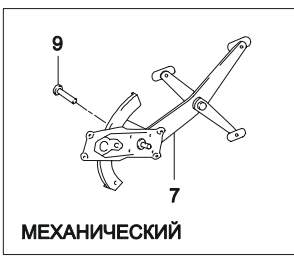
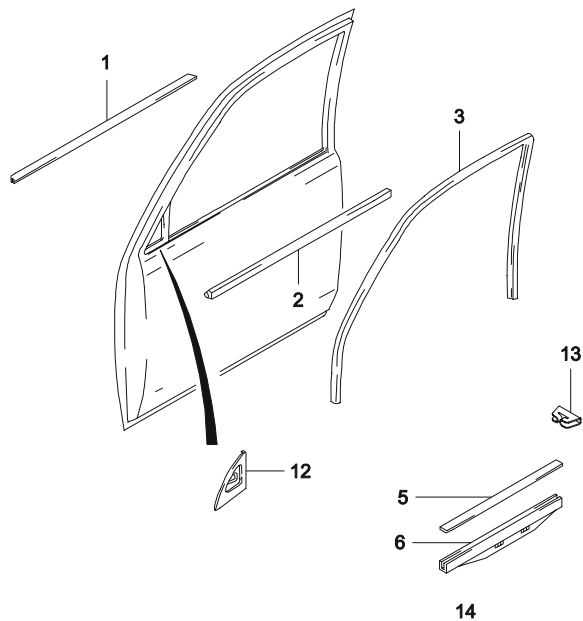
СТЕКЛОПОДЪЕМНИК ПЕРЕДНЕЙ ДВЕРИ
FRONT WINDOW LIFTER I



В З Т	№ ПОЗИЦИИ		НАИМЕНОВАНИЕ						К О Д / Д					
	НОМЕР ДЕТАЛИ	Д В Г	МОДЕЛЬ				КОМПЛЕКТАЦИЯ	Л / П		К О Л	ПРИМЕНЕНИЕ		ПРИМЕЧАНИЕ	
			I	II	III	IV					С	ПО		
	[01]		(P)	ОБЛИЦОВКА КАНАЛА ХОДА СТЕКЛА, НАРУЖНЯЯ							(A) WEATHERSTRIP-WINDOW CHANNEL, OUTER			
	96175625	-	S	S	S	S			ЛВ 1	20030624				
Y	96175625U	-	S	S	S	S			ЛВ 1	20030625				
	96175626	-	S	S	S	S			ПР 1	20030624				
Y	96175626U	-	S	S	S	S			ПР 1	20030625				
	[02]		(P)	ОБЛИЦОВКА КАНАЛА ХОДА СТЕКЛА, ВНУТРЕННЯЯ							(A) WEATHERSTRIP-WINDOW CHANNEL, INNER			
	96098915	-	S	-	S	-			ЛВ 1	20041205		XA		
Y	96098915U	-	S	-	S	-			ЛВ 1	20041206		XA		
	96098916	-	S	-	S	-			ПР 1	20041205		XB		
Y	96098916U	-	S	-	S	-			ПР 1	20041206		XB		
	[03]		(P)	НАПРАВЛЯЮЩАЯ ХОДА СТЕКЛА								(A) CHANNEL-GLASS RUN		
	96213632	-	S	S	S	S			ЛВ 1					
	96213633	-	S	S	S	S			ПР 1					
	[05]		(P)	УПЛОТНИТЕЛЬ РЕЗИНОВЫЙ СТЕКЛА								(A) FILLER-DROP WINDOW GLASS		
	90186660	-	S	S	S	S			2	20050807				
Y	90186660U	-	S	S	S	S			2	20030602				
	[06]		(P)	КРОНШТЕЙН КРЕПЛЕНИЯ ПЕРЕДНЕГО СТЕКЛА								(A) RAIL-DROP WINDOW, FRONT		
	90186658	-	S	S	S	S			2					
	[07]		(P)	ПРИВОД ПЕРЕДНЕГО СТЕКЛОПОДЪЕМНИКА								(A) LIFTER-WINDOW, FRONT		
	90186593	-	S	-	S	-	&A30		ЛВ 1	20030409		МЕХАНИЧЕСКИЙ		
O	94581085	-	S	-	S	-	&A30		ЛВ 1	20030410		МЕХАНИЧЕСКИЙ		
	90186594	-	S	-	S	-	&A30		ПР 1	20030409		МЕХАНИЧЕСКИЙ		
O	94581086	-	S	-	S	-	&A30		ПР 1	20030410		МЕХАНИЧЕСКИЙ		
	NP943	-	-	-	S	-	S &A31		ЛВ 1			ЭЛЕКТРИЧЕСКИЙ		
	NP944	-	-	-	S	-	S &A31		ПР 1			ЭЛЕКТРИЧЕСКИЙ		
	[08]		(P)	ЭЛЕКТРОДВИГАТЕЛЬ СТЕКЛОПОДЪЕМНИКА ПЕРЕДНЕГО								(A) MOTOR-POWER WINDOW, FRONT		
	96168983	-	-	-	S	-	S &A31		ЛВ 1					
	96168984	-	-	-	S	-	S &A31		ПР 1					
	[09]		(P)	ЗАКЛЕПКА								(A) RIVET-POP		
	11086102	-	S	S	S	S			4	19961031	4.8X11			
Y	09229-04002	-	S	S	S	S			4	19961101	20030410	4.8X11		
Y	94535098	-	S	S	S	S			4	20030411		4.8X11		
	[10]		(P)	БОЛТ								(A) BOLT		

6230

СТЕКЛОПОДЪЕМНИК ПЕРЕДНЕЙ ДВЕРИ
FRONT WINDOW LIFTER I

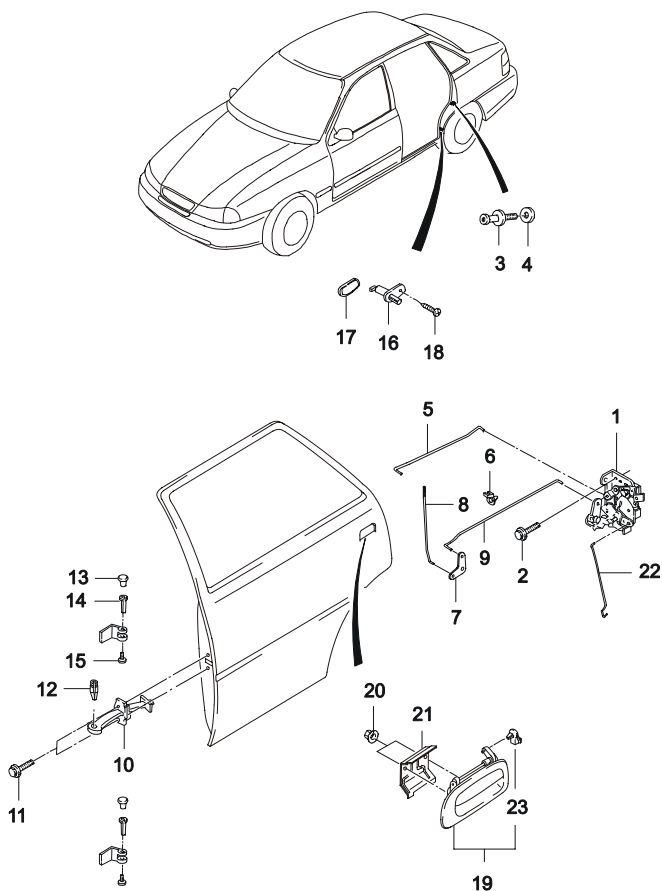


В З Т	№ ПОЗИЦИИ НОМЕР ДЕТАЛИ	МОДЕЛЬ				КОМПЛЕКТАЦИЯ	Л / П		К О Л		ПРИМЕНЕНИЕ		ПРИМЕЧАНИЕ	К О Д / Д
		I	II	III	IV		С	ПО	ПРИМЕНЕНИЕ					
									С	ПО				
	[10] 94836718	(P)								(A) BOLT 6		М6Х1.0Х8		
	[12] 96189705	(P)								(A) COVER-WINDOW FRAME, INNER				
	96189706	-	S	S	-	&T6K				ЛВ 1				
	96179795	-	S	S	-	&T6K				ПР 1				
	96179796	-	S	S	-	&D46&T6G				ЛВ 1		ПОВОРОТНОГО ТИПА ЗЕРКАЛО		
	96179796	-	S	S	-	&D46&T6G				ПР 1		ПОВОРОТНОГО ТИПА ЗЕРКАЛО		
	[13] 90239806	(P)								(A) PIECE-GUIDE, GLASS DROP 2				
	[14] 96175740	(P)								(A) LIFTER A-WINDOW, FRONT				
	Y 96211361	-	S	S	S	S	&A31			ЛВ 1	19990110	ЭЛЕКТРИЧЕСКИЙ		
	96175741	-	S	S	-	&A31				ЛВ 1	19990111	ЭЛЕКТРИЧЕСКИЙ		
	Y 96211362	-	S	S	-	&A31				ПР 1	19990105	ЭЛЕКТРИЧЕСКИЙ		
		-	S	S	-	&A31				ПР 1	19990106	ЭЛЕКТРИЧЕСКИЙ		

6320

ЗАМОК ЗАДНЕЙ ДВЕРИ

REAR DOOR LOCKING

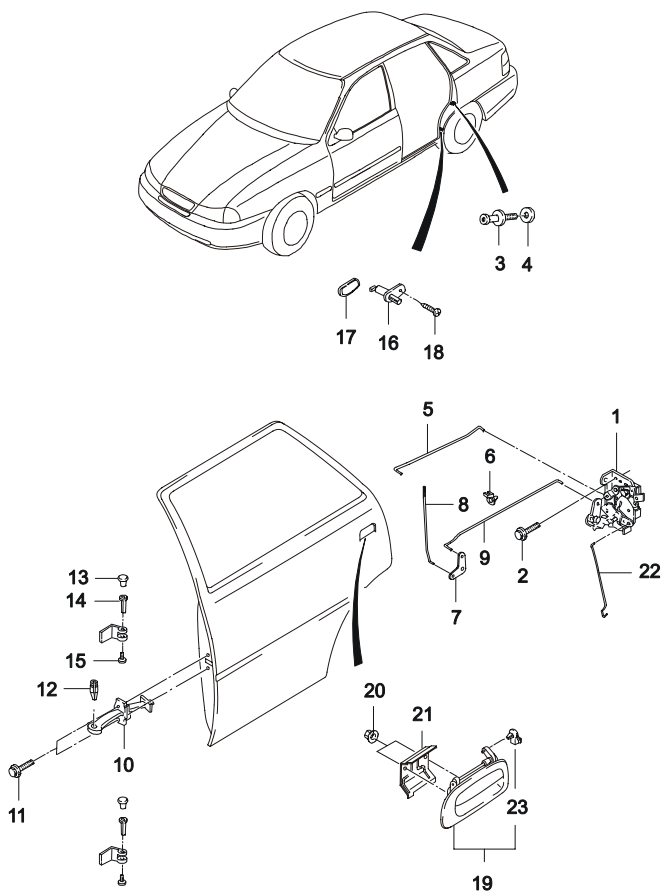


В З Т	№ ПОЗИЦИИ		НАИМЕНОВАНИЕ						К О Д / Д				
	НОМЕР ДЕТАЛИ	Д В Г	МОДЕЛЬ				КОМПЛЕКТАЦИЯ	Л / П		К О Л	ПРИМЕНЕНИЕ		ПРИМЕЧАНИЕ
			I	II	III	IV					С	ПО	
	[01]	(P)	ЗАМОК ЗАДНЕЙ ДВЕРИ								(A) LOCK-REAR DOOR		
	96209561	-	S S S S								ЛВ 1		
	96209562	-	S S S S								ПР 1		
	[02]	(P)	ВИНТ								(A) SCREW		
	96084838	-	S S S S								6 19961031		
	Y 09125-06002	-	S S S S								6 19961101 20001108		
	Y 09125-06010	-	S S S S								6 20001109 20030410		
	Y 94520443	-	S S S S								6 20030411		
	[03]	(P)	ФИКСАТОР ЗАМКА ДВЕРИ								(A) PIN-DOOR STRIKER		
	96146555	-	S S S S								2		
	[04]	(P)	ШАЙБА ДИСТАНЦИОННАЯ								(A) WASHER-DISTANCE		
	03466674	-	S S S S								2		
	03466675	-	S S S S								2		
	[05]	(P)	ТЯГА ПРИВОДА ЗАМКА								(A) ROD-REMOTE CONTROL		
	96169118	-	S S S S								2		
	[06]	(P)	ЗАЖИМ								(A) CLIP-LINKAGE		
	90044397	-	S S S S								4 20030611		
	Y 94580501	-	S S S S								4 20030612		
	[07]	(P)	КОРОМЫСЛО								(A) CRANK-BELL		
	96125058-A	-	S S S S								2 19961031		
	Y 96125058	-	S S S S								2 19961101		
	[08]	(P)	ТЯГА КНОПКИ БЛОКИРОВКИ ЗАМКА								(A) ROD-DOOR LOCKING		
	90181956	-	S - S -								2		
	96165612	-	- S - S								2		
	[09]	(P)	ТЯГА БЛОКИРОВКИ ЗАМКА								(A) ROD-DOOR LOCKING CON		
	90181931-A	-	S S S S								ЛВ 1 19961031		
	Y 90181931	-	S S S S								ЛВ 1 19961101		
	90181932-A	-	S S S S								ПР 1 19961031		
	Y 90181932	-	S S S S								ПР 1 19961101		
	[10]	(P)	ОГРАНИЧИТЕЛЬ ОТКРЫВАНИЯ ДВЕРИ								(A) CHECK-DOOR		
	90245297-C	-	S S S S								2 19961031		
	Y 90245297	-	S S S S								2 19961101		
	[11]	(P)	БОЛТ И ШАЙБА								(A) BOLT&WASHER		
	11080402	-	S S S S								4 19970531		
	Y 09116-05002	-	S S S S								4 19970601 20030408		
	O 94501357	-	S S S S								4 20030406		

6320

ЗАМОК ЗАДНЕЙ ДВЕРИ

REAR DOOR LOCKING

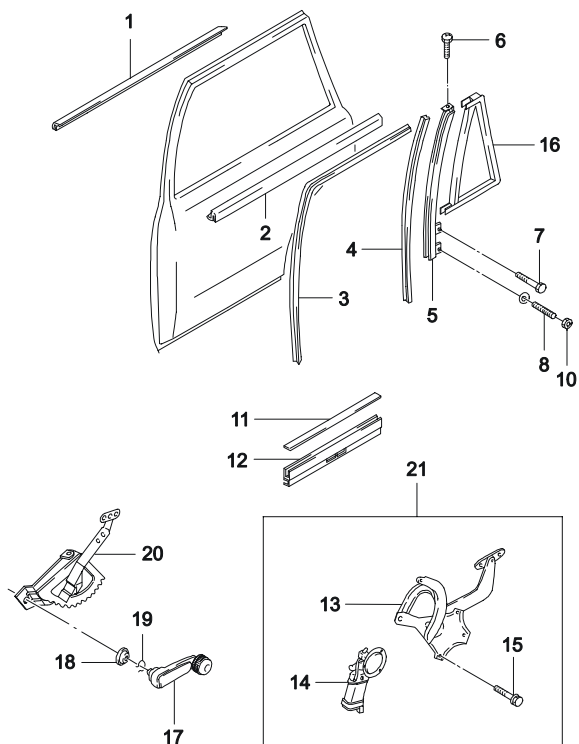


В З Т	№ ПОЗИЦИИ НОМЕР ДЕТАЛИ	МОДЕЛЬ				КОМПЛЕКТАЦИЯ	Л / П	К О Л	ПРИМЕНЕНИЕ		ПРИМЕЧАНИЕ	К О Д / Д
		I	II	III	IV				С	ПО		
	[12] 90195523	(P)	ВТУЛКА РЕЗЬБОВАЯ					(A) SLEEVE-SPLIT				
	94581090	-	S S S S					2	20030408			
	[13] 03458232	(P)	ПРОБКА					(A) PLUG				
	96163646	-	S S S S					4				
	[14] 96163646	(P)	ВТУЛКА РЕЗЬБОВАЯ					(A) SLEEVE-SPLIT				
	90181351	-	S S S S					4				
	[15] 90181351	(P)	КРЫШКА ПЕТЛИ					(A) CAP-HINGE				
	96175902	-	S S S S					2	20001113			
Y	96235956	-	S S S S					2	20001114			
	[16] 96175902	(P)	ВКЛЮЧАТЕЛЬ СИГНАЛА ОТКРЫТОЙ ДВЕРИ					(A) SWITCH-DOOR CONTACT				
	96148356	-	S S S S					4				
	[17] 96148356	(P)	ПРОБКА ВКЛЮЧАТЕЛЯ СИГНАЛА					(A) PLUG-CONTACT SWITCH				
	11041737	-	S S S S					4	19961231	4,2X9,5		
Y	09132-04012	-	S S S S					4	19970101	19990608	4,2X9,5	
Y	03170-42095	-	S S S S					4	19990609	20030522	4,2X9,5	
Y	94520336	-	S S S S					4	20030523		4,2X9,5	
	[18] 11041737	(P)	ВИНТ					(A) SCREW				
	96211473	-	S S S S					ЛВ 1			БЕЗ ЦВЕТА	
	96211474	-	S S S S					ПР 1			БЕЗ ЦВЕТА	
	[19] 96211473	(P)	РУЧКА НАРУЖНЯЯ ПРИВОДА ЗАМКА					(A) HANDLE-DOOR OUTSIDE				
	96211474	-	S S S S					4	19961031	M6X18		
Y	09159-06001	-	S S S S					4	19961101		M6X18	
Y	94515333	-	S S S S					4			M6X18	
	[20] 11063471	(P)	ГАЙКА					(A) NUT				
	96187223	-	S S S S					2	20040420			
Y	96187223U	-	S S S S					2	20040421			
	[21] 96187223	(P)	КРОНШТЕЙН НАРУЖНЕЙ РУЧКИ ЗАМКА					(A) BRACKET-OUTSIDE HANDLE				
	96179527	-	S S S S					ЛВ 1				
	96179528	-	S S S S					ПР 1				
	[22] 96179527	(P)	ТЯГА НАРУЖНЕГО ПРИВОДА					(A) ROD-OUTSIDE HANDLE				
	96191021	-	S S S S					ЛВ 1	20020106			
Y	96159550	-	S S S S					ПР 1	20020107			
	[23] 96191021	(P)	ЗАЖИМ					(A) CLIP-LINKAGE				
	96159550	-	S S S S					ПР 1	20020107			

6330

СТЕКЛОПОДЪЕМНИК ЗАДНЕЙ ДВЕРИ

REAR WINDOW LIFTER

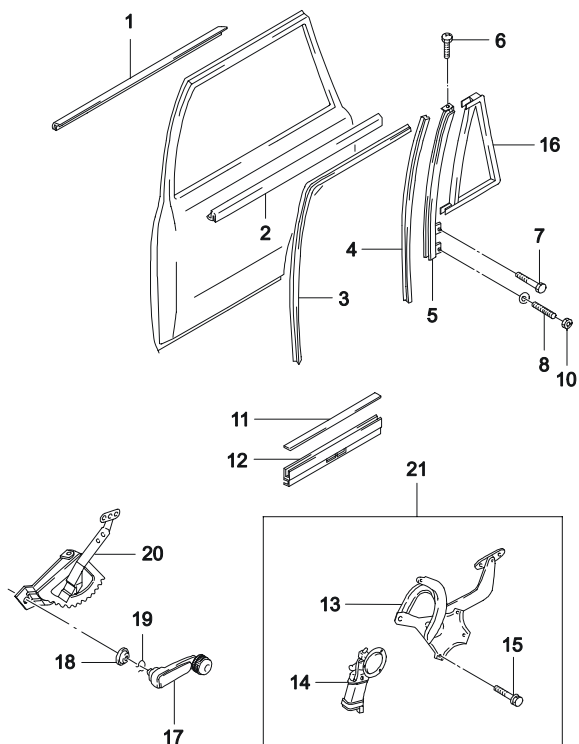


В З Т	№ ПОЗИЦИИ НОМЕР ДЕТАЛИ	МОДЕЛЬ				КОМПЛЕКТАЦИЯ	Л / П	К / О Л	ПРИМЕНЕНИЕ		ПРИМЕЧАНИЕ	К О Д / Д
		I	II	III	IV				С	ПО		
	[01]	(P) ОБЛИЦОВКА КАНАЛА ХОДА СТЕКЛА, НАРУЖНЯЯ				(A) WEATHERSTRIP-WINDOW CHANNEL, OUTER						
	96175627	-	S	S	S	S	ЛВ 1	20030624				
Y	96175627U	-	S	S	S	S	ЛВ 1	20030625				
	96175628	-	S	S	S	S	ПР 1	20030624				
Y	96175628U	-	S	S	S	S	ПР 1	20030625				
	[02]	(P) ОБЛИЦОВКА КАНАЛА ХОДА СТЕКЛА, ВНУТРЕННЯЯ				(A) WEATHERSTRIP-WINDOW CHANNEL, INNER						
	96098917	-	S	-	S	- &A30	ЛВ 1	20041209			XC	
Y	96098917U	-	S	-	S	- &A30	ЛВ 1	20041210			XC	
	96098918	-	S	-	S	- &A30	ПР 1	20041201			XD	
Y	96098918U	-	S	-	S	- &A30	ПР 1	20041202			XD	
	[03]	(P) НАПРАВЛЯЮЩАЯ ХОДА СТЕКЛА				(A) CHANNEL-GLASS RUN						
	96214620	-	S	S	S	S	ЛВ 1					
	96214621	-	S	S	S	S	ПР 1					
	[04]	(P) НАПРАВЛЯЮЩАЯ ХОДА СТЕКЛА				(A) CHANNEL-GLASS RUN						
	90186573	-	S	S	S	S	2					
	[05]	(P) НАПРАВЛЯЮЩАЯ ХОДА СТЕКЛА, ЗАДНЯЯ				(A) CHANNEL-REAR GLASS RUN						
	90196913	-	S	S	S	S	ЛВ 1					
	90196914	-	S	S	S	S	ПР 1					
	[06]	(P) ВИНТ				(A) SCREW						
	96212576	-	S	S	S	S	4			M4X6		
	[07]	(P) ВИНТ				(A) SCREW						
	11072503	-	S	S	S	S	2			M6X10Z2		
	[08]	(P) ВИНТ				(A) SCREW						
	96211531	-	S	S	S	S	2			M6X58		
	[10]	(P) ГАЙКА				(A) NUT						
	11063471	-	S	S	S	S	4	19961031		M6, С ШАЙБОЙ		
Y	09159-06001	-	S	S	S	S	4	19961101 20030520		M6, С ШАЙБОЙ		
Y	94515333	-	S	S	S	S	4	20030521		M6, С ШАЙБОЙ		
	[11]	(P) УПЛОТНИТЕЛЬ РЕЗИНОВЫЙ СТЕКЛА				(A) FILLER-DROP WINDOW GLASS						
	90186660	-	S	S	S	S	2	20050807				
Y	90186660U	-	S	S	S	S	2	20030602				
	[12]	(P) КРОНШТЕЙН КРЕПЛЕНИЯ СТЕКЛА				(A) RAIL-DROP WINDOW						
	90186659	-	S	S	S	S	2					
	[13]	(P) ПРИВОД ЗАДНЕГО СТЕКЛОПОДЪЕМНИКА				(A) LIFTER-WINDOW, REAR						
	NP1025	-	-	S	-	S &A31	ЛВ 1			ЭЛЕКТРИЧЕСКИЙ		

6330

СТЕКЛОПОДЪЕМНИК ЗАДНЕЙ ДВЕРИ

REAR WINDOW LIFTER

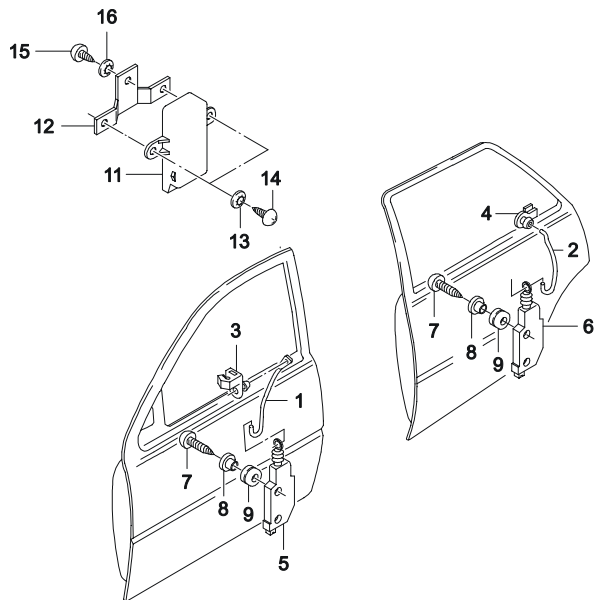


В З Т	№ ПОЗИЦИИ		НАИМЕНОВАНИЕ						К О Д / Д				
	НОМЕР ДЕТАЛИ	Д В Г	МОДЕЛЬ				КОМПЛЕКТАЦИЯ	Л / П		К О Л	ПРИМЕНЕНИЕ		ПРИМЕЧАНИЕ
			I	II	III	IV					С	ПО	
	[13] NP1026	(P)	ПРИВОД ЗАДНЕГО СТЕКЛОПОДЪЕМНИКА							(A) LIFTER-WINDOW, REAR			
		-	-	S	-	S	&A31		ПР 1			ЭЛЕКТРИЧЕСКИЙ	
	[14] 96169672 96169673	(P)	ЭЛЕКТРОДВИГАТЕЛЬ СТЕКЛОПОДЪЕМНИКА ЗАДНЕГО							(A) MOTOR-POWER WINDOW, REAR			
		-	-	S	-	S	&A31		ЛВ 1				
		-	-	S	-	S	&A31		ПР 1				
	[15] 11086102 09229-04002	(P)	ЗАКЛЕПКА							(A) RIVET-POP			
		-	S	S	S	S			6	19961031	4.8X11		
		-	S	S	S	S			6	19961101	20030410	4.8X11	
	O 94535098	-	S	S	S	S			6	20030411	4.8X11		
	[16] 90196933-A O 94581095 Y 90196933 90196934-A O 94581096 Y 90196934	(P)	УПЛОТНИТЕЛЬ ФОРТОЧКИ							(A) WEATHERSTRIP-FIXED WINDOW			
		-	S	S	S	S			ЛВ 1	20030327			
		-	S	S	S	S			ЛВ 1	20030401	20030523		
		-	S	S	S	S			ЛВ 1	20030524			
		-	S	S	S	S			ПР 1	20030327			
		-	S	S	S	S			ПР 1	20030401	20030523		
		-	S	S	S	S			ПР 1	20030524			
	[17] 96167833	(P)	РУЧКА СТЕКЛОПОДЪЕМНИКА							(A) CRANK-WINDOW LIFTER			
		-	S	-	S	-	&A30		2				
	[18] 96167839	(P)	РОЗЕТКА РУЧКИ СТЕКЛОПОДЪЕМНИКА							(A) WASHER-WINDOW LIFTER CRANK			
		-	S	-	S	-	&A30		2				
	[19] 06253332 Y 09388-00001 Y 94535137	(P)	ЗАЖИМ ПРОВОЛОЧНЫЙ							(A) SPRING-RETAINING			
		-	S	-	S	-	&A30		2				
		-	S	-	S	-			2	20030324			
		-	S	-	S	-			2	20030325			
	[20] 90186595 90186596	(P)	ПРИВОД ЗАДНЕГО СТЕКЛОПОДЪЕМНИКА							(A) LIFTER-WINDOW, REAR			
		-	S	-	S	-	&A30		ЛВ 1				
		-	S	-	S	-	&A30		ПР 1				
	[21] 96175742 96175742	(P)	ПРИВОД СТЕКЛОПОДЪЕМНИКА В СБОРЕ							(A) LIFTER A-WINDOW, REAR			
		-	-	S	-	S	&A31		ЛВ 1				
		-	-	S	-	S	&A31		ПР 1				

6350

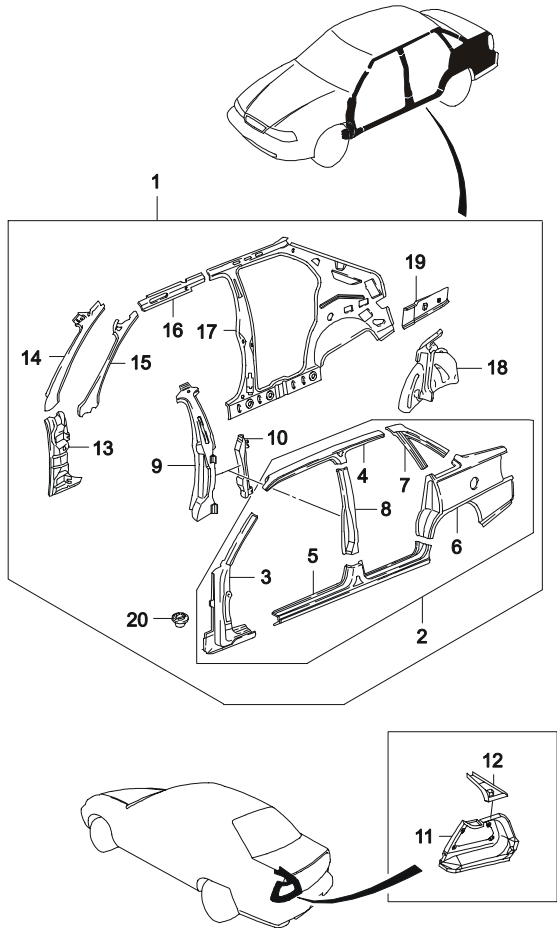
ЦЕНТРАЛЬНЫЙ ЗАМОК

ELECTRIC DOOR LOCKING



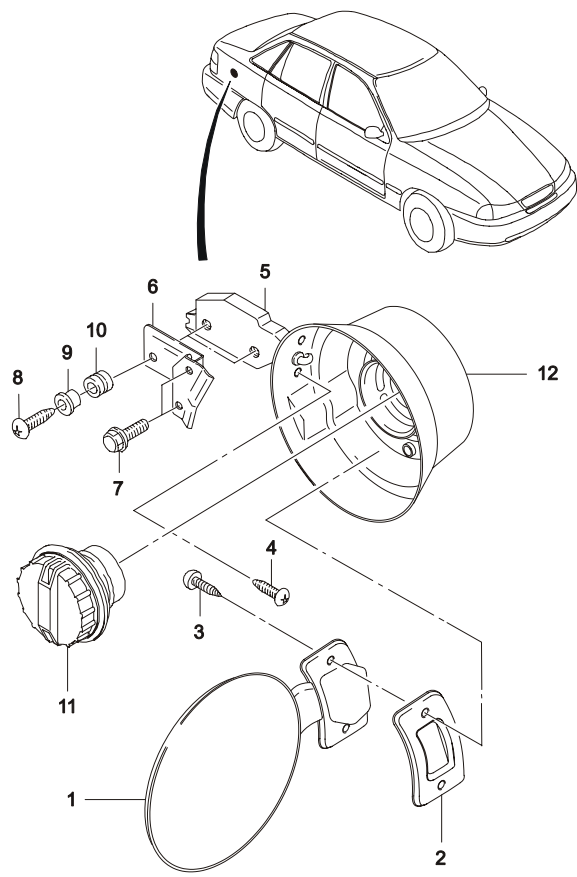
В З Т	№ ПОЗИЦИИ		НАИМЕНОВАНИЕ						К О Д / Д				
	НОМЕР ДЕТАЛИ	Д В Г	МОДЕЛЬ				КОМПЛЕКТАЦИЯ	Л / П		К О Л	ПРИМЕНЕНИЕ		ПРИМЕЧАНИЕ
			I	II	III	IV					С	ПО	
	[01]	(P)	ТЯГА КНОПКИ ЦЕНТРАЛЬНОГО ЗАМКА								(A) ROD-CENTRAL LOCKING		
	96178464	-	-	0	-	0					ЛВ 1 19970501		
	96178465	-	-	0	-	0					ПР 1 19970501		
	[02]	(P)	ТЯГА КНОПКИ ЦЕНТРАЛЬНОГО ЗАМКА								(A) ROD-CENTRAL LOCKING		
	96178466	-	-	0	-	0					2 19970501		
	[03]	(P)	ЗАЖИМ								(A) CLIP-LINKAGE		
	96210998	-	-	0	-	0					2 19970501		
	[04]	(P)	ЗАЖИМ								(A) CLIP-LINKAGE		
	09408-00077	-	-	0	-	0					2 19970501 20030430		
Y	94530295	-	-	0	-	0					2 20030505		
	[05]	(P)	МЕХАНИЗМ ЦЕНТРАЛЬНОГО ЗАМКА								(A) ACTUATOR-CENTRAL LOCKING		
	96231865	-	-	0	-	0					1 19970501	ВОДИТЕЛЬСКАЯ СТОРОНА	
	96231864	-	-	0	-	0					1 19970501	ПАССАЖИРСКАЯ СТОРОНА	
	[06]	(P)	МЕХАНИЗМ ЦЕНТРАЛЬНОГО ЗАМКА								(A) ACTUATOR-CENTRAL LOCKING		
	96231864	-	-	0	-	0					2 19970501		
	[07]	(P)	ВИНТ								(A) SCREW		
	09132-04008	-	-	0	-	0					4 19970501 20030409		
Y	94520488	-	-	0	-	0					4 20030410		
	[08]	(P)	ВТУЛКА								(A) BUSHING		
	09306-04001	-	-	0	-	0					4 19970501 20030506		
Y	94535303	-	-	0	-	0					4 20030507		
	[09]	(P)	ПОДУШКА								(A) BUMPER		
	09320-07001	-	-	0	-	0					4 19970501 20030425		
Y	94535328	-	-	0	-	0					4 20030428		
	[11]	(P)	РЕЛЕ ЦЕНТРАЛЬНОГО ЗАМКА В СБОРЕ								(A) RELAY A-CENTRAL DOOR LOCK		
	96134783	-	-	0	-	0					1 19970501		
	[12]	(P)	КРОНШТЕЙН ЭЛЕКТРИЧЕСКОГО УЗЛА								(A) BRACKET-CONTROL UNIT		
	90197070	-	-	0	-	0					1 19970501		
	[13]	(P)	ШАЙБА СТОПОРНАЯ								(A) WASHER-TOOTH LOCK		
	96209560	-	-	0	-	0					1 19970501	4.3	
	[14]	(P)	ВИНТ								(A) SCREW		
	11041732	-	-	0	-	0					2 19970501	4.2X9.5	
	[15]	(P)	ВИНТ								(A) SCREW		
	11041732	-	-	0	-	0					1 19970501	4.2X9.5	
	[16]	(P)	ШАЙБА СТОПОРНАЯ								(A) WASHER-TOOTH LOCK		
	96209560	-	-	0	-	0					1 19970501	4.3	

6410 БОКОВИНА
SIDE BODY PANEL(N/B)

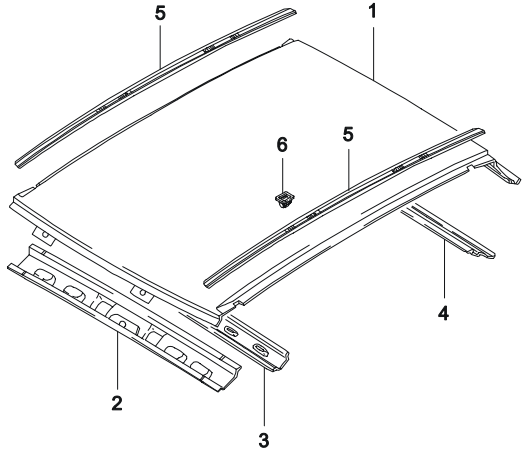
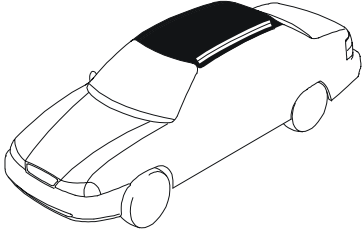


В З Т	№ ПОЗИЦИИ		НАИМЕНОВАНИЕ					К О Д / Д					
	НОМЕР ДЕТАЛИ	Д В Г	МОДЕЛЬ				КОМПЛЕКТАЦИЯ		Л / П	К О Л	ПРИМЕНЕНИЕ		ПРИМЕЧАНИЕ
			I	II	III	IV					С	ПО	
	[12] 96169007	(P) КЛИН ГНЕЗДА ФОНАРЯ - S S S S									(A) GUSSET-SIDE PANEL, OUTER ПР 1		
	[13] 90181595	(P) УСИЛИТЕЛЬ ПАНЕЛИ ПЕТЕЛЬНОЙ СТОЙКИ - S S S S									(A) REINFORCEMENT-FRONT HINGE ЛВ 1		
	90181596	- S S S S									ПР 1		
	[14] 90341729	(P) СТОЙКА ПЕРЕДНЯЯ - S S S S									(A) PILLAR-FRONT BODY, INNER ЛВ 1		
	90341730	- S S S S									ПР 1		
	[15] 90181599	(P) УСИЛИТЕЛЬ ПЕРЕДНЕЙ СТОЙКИ - S S S S									(A) REINF-FRONT BODY PILLAR INNER ЛВ 1		
	90181600	- S S S S									ПР 1		
	[16] 90245391	(P) РАМА КРЫШИ - S S S S									(A) FRAME-ROOF SIDE INNER ЛВ 1		
	90245392	- S S S S									ПР 1		
	[17] 90245403	(P) БОКОВИНА ВНУТРЕННЯЯ - S S S S									(A) PANEL A-SIDE INNER ЛВ 1		
	90245404	- S S S S									ПР 1		
	[18] 96079050	(P) ПОДКРЫЛЬНИК ЗАДНЕГО КОЛЕСА - S S S S									(A) PANEL A-WHEELHOUSE INNER ЛВ 1		
	96079051	- S S S S									ПР 1		
	[19] 90197373	(P) ПЕРЕМЫЧКА ЗАДНЯЯ - S S S S									(A) PLATE-WEB, REAR ЛВ 1		
	90197374	- S S S S									ПР 1		
	[20] 90053992	(P) ПРОБКА ДРЕНАЖНАЯ - S S S S									(A) PLUG-WATER DRAIN ПР 2		

6420 ЗАМОК КРЫШКИ ТОПЛИВНОЙ ГОРЛОВИНЫ
FUEL FILLER LOCKING



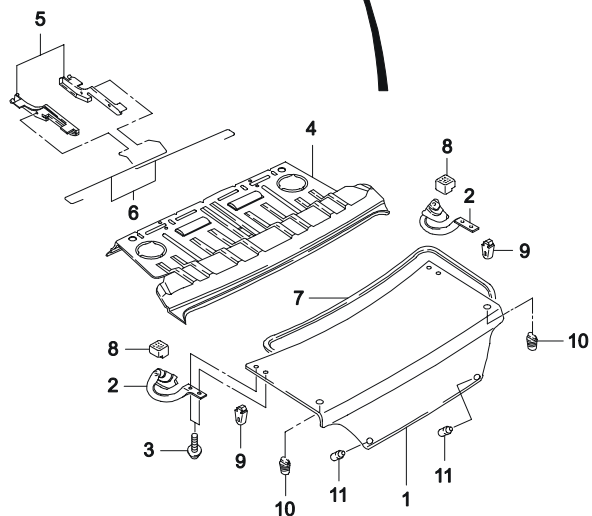
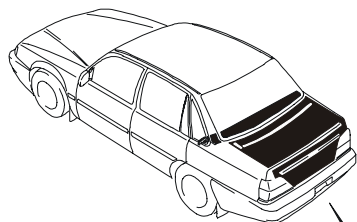
В З Т	№ ПОЗИЦИИ		НАИМЕНОВАНИЕ						К О Д / Д				
	НОМЕР ДЕТАЛИ	Д В Г	МОДЕЛЬ				КОМПЛЕКТАЦИЯ	Л / П		К О Л	ПРИМЕНЕНИЕ		ПРИМЕЧАНИЕ
			I	II	III	IV					С	ПО	
	[01] 96169071	(P)	КРЫШКА ТОПЛИВОЗАЛИВНОЙ ГОРЛОВИНЫ								(A) DOOR-FUELLER FILLER		
	-	S	S	S	S						1		
	[02] 90246698	(P)	ПРОКЛАДКА								(A) GASKET		
	-	S	S	S	S						1		
	[03] 11064421	(P)	ВИНТ								(A) SCREW		4.8X11
	-	S	S	S	S						2		
	[04] 11064421	(P)	ВИНТ								(A) SCREW		4.8X11
	-	S	S	S	S						2		
	[05] 96178614	(P)	ЗАМОК КРЫШКИ								(A) ACTUATOR-FUELLER DOOR		
	-	S	S	S	S						1		
	[06] 96122349	(P)	КРОНШТЕЙН КРЫШКИ								(A) BRACKET-FUELLER DOOR		
	-	S	S	S	S						1		
	[07] 96218807	(P)	ВИНТ								(A) SCREW		M6X15Z5
	-	S	S	S	S						2		
	[08] 90196374	(P)	ВИНТ								(A) SCREW		
	-	S	S	S	S						1		
	[09] 90196280	(P)	ВТУЛКА								(A) BUSHING		
	-	S	S	S	S						2		
	[10] 90196279	(P)	ПОДУШКА								(A) BUMPER		
	-	S	S	S	S						2		
	[11] 22591475	(P)	КРЫШКА ТОПЛИВНОГО БАКА								(A) CAP-FUELLER TANK SCREW		
	-	S	S	S	S						1		
	[12] 96169070	(P)	ГОРЛОВИНА ТОПЛИВОЗАЛИВНАЯ								(A) CAP-FUELLER FILLER		
	-	S	S	S	S						ПР 1 20040906		
У	96169070U	-	S	S	S	S					ПР 1 20040907		

6430 КРЫША ROOF PANEL	В З Т	№ ПОЗИЦИИ		НАИМЕНОВАНИЕ						К О Д / Д				
		НОМЕР ДЕТАЛИ	Д В Г	МОДЕЛЬ				КОМПЛЕКТАЦИЯ	Л / П		К О Л	ПРИМЕНЕНИЕ		ПРИМЕЧАНИЕ
				I	II	III	IV					С	ПО	
 		[01] 90197090	(P) КРЫША - S S S S								(A) PANEL A-ROOF 1			
		[02] 90185073	(P) ФЛАНЕЦ ТОРЦЕВОЙ ПРОЕМА ВЕТРОВОГО СТЕКЛА - S S S S									(A) RAIL-WINDSHIELD HEADER 1		
		[03] 90181574-C Y 90181574	(P) ПОПЕРЕЧИНА КРЫШИ - S S S S - S S S S									(A) SUPPORT-ROOF 1 19961031 1 19961101		
		[04] 90197093-A	(P) РАМА ЗАДНЯЯ КРЫШИ - S S S S									(A) FRAME-REAR ROOF 1		
		[05] 96193051 96193052	(P) МОЛДИНГ КРЫШИ - S S S S - S S S S									ЛВ 1 ПР 1		
		[06] 90221973	(P) ФИКСАТОР - S S S S									(A) CLIP 12		
		[07] 79700UV4A00	(P) ЛЮК ЭЛЕКТРИЧЕСКИЙ - - - - O									(A) SUNROOF A 1 20041222		

6440

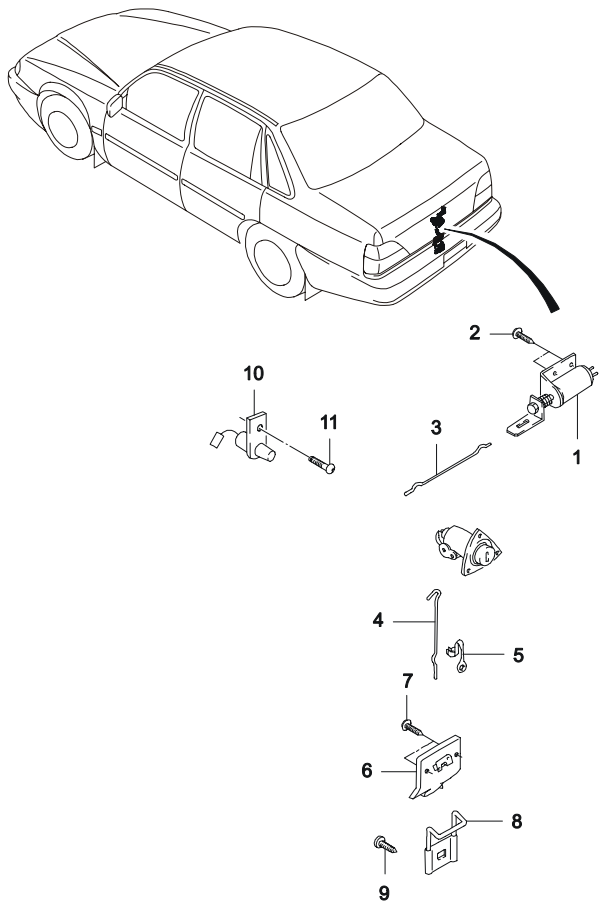
БАГАЖНИК

TRUNK LID PANEL



В З Т	№ ПОЗИЦИИ		НАИМЕНОВАНИЕ						К О Д / Д				
	НОМЕР ДЕТАЛИ	Д В Г	МОДЕЛЬ				КОМПЛЕКТАЦИЯ	Л / П		К О Л	ПРИМЕНЕНИЕ		ПРИМЕЧАНИЕ
			I	II	III	IV					С	ПО	
	[01] 96169602	(P) КРЫШКА БАГАЖНИКА - S S S S					(A) PANEL A-TRUNK LID 1						
	[02] 90221523 90221524	(P) ПЕТЛЯ КРЫШКИ БАГАЖНИКА - S S S S - S S S S					(A) HINGE-TRUNK LID ЛВ 1 ПР 1						
	[03] 11079441	(P) ВИНТ - S S S S					(A) SCREW 4 M6X20Z2						
	[04] 96187754 Y 96187755	(P) ПОЛКА ЗАДКА - S S S S - S S S S					(A) PANEL A-UPPER BACK 1 19981025 1 19981026						
	[05] 96187752 96187753	(P) КРОНШТЕЙН ТОРСИОНА - S S S S - S S S S					(A) BRACKET-TRUNK LID SPRING ЛВ 1 ПР 1						
	[06] 96169623 96169624	(P) ТОРСИОН КРЫШКИ БАГАЖНИКА - S S S S - S S S S					(A) SPRING-TRUNK LID HINGE ЛВ 1 ПР 1						
	[07] 90197157-A Y 96237429 Y 96338664	(P) УПЛОТНИТЕЛЬ КРЫШКИ БАГАЖНИКА - S S S S - S S S S - S S S S					(A) WEATHERSTRIP-TRUNK LID 1 19961231 1 19970101 20000718 1 20000719						
	[08] 96176106	(P) ПОДУШКА КРЫШКИ БАГАЖНИКА - S S S S					(A) BUMPER-TRUNK LID 2						
	[09] 96186925 Y 96186925U	(P) ПОДУШКА ПЕТЛИ КРЫШКИ БАГАЖНИКА - S S S S - S S S S					(A) BUMPER-TRUNK LID HINGE 2 20030922 2 20000908						
	[10] 96169594	(P) ПОДУШКА - S S S S					(A) BUMPER 2						
	[11] 96169620	(P) ПОДУШКА КРЫШКИ БАГАЖНИКА, НИЖНЯЯ - S S S S					(A) BUMPER-TRUNK LID LOWER 2						

6450 ЗАМОК БАГАЖНИКА
TRUNK LID LOCKING

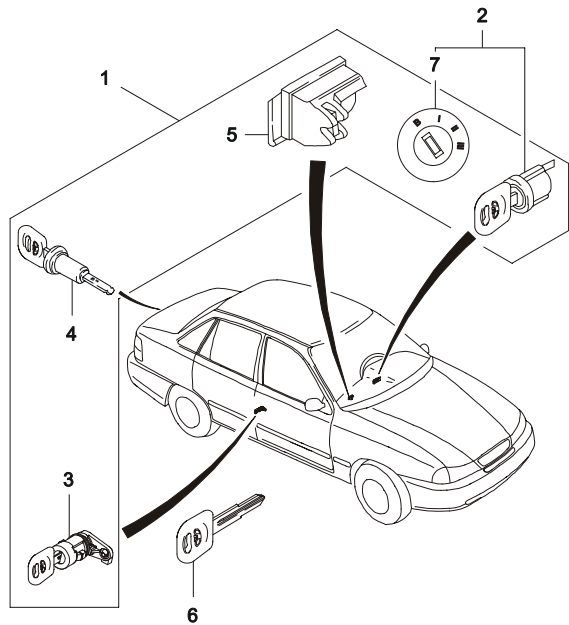


В З Т	№ ПОЗИЦИИ		НАИМЕНОВАНИЕ						К О Д / Д				
	НОМЕР ДЕТАЛИ	Д В Г	МОДЕЛЬ				КОМПЛЕКТАЦИЯ	Л / П		К О Л	ПРИМЕНЕНИЕ		ПРИМЕЧАНИЕ
			I	II	III	IV					С	ПО	
	[01] 96194118	(P)	СОЛЕНОИД ПРИВОДА ЗАМКА БАГАЖНИКА								(A) SOLENOID-TRUNK LID 1		
	[02] 96079099	(P)	БОЛТ И ШАЙБА								(A) BOLT&WASHER 2 19961130		
Y	09116-06024	-	S S S S								2 19961201 20030422		
Y	94501376	-	S S S S								2 20030423		
	[03] 96169622	(P)	ТЯГА СОЛЕНОИДА								(A) ROD-SOLENOID PULL 1		
	[04] 96169621	(P)	ТЯГА ПРИВОДА ЗАМКА								(A) ROD-LATCH PULL 1		
	[05] 03467819	(P)	ЗАЖИМ ПРУЖИННЫЙ								(A) CLAMP-SPRING 1		
	[06] 96207854	(P)	ЗАЩЕЛКА ЗАМКА БАГАЖНИКА								(A) LATCH-TRUNK LID 1		
	[07] 09116-06024	(P)	БОЛТ И ШАЙБА								(A) BOLT&WASHER 2 20030422		
Y	94501376	-	S S S S								2 20030423		
	[08] 90197135	(P)	ФИКСАТОР ЗАМКА								(A) SHACKLE-LATCH 1		
	[09] 11092241	(P)	ВИНТ								(A) SCREW 2 20010404 M6X15		
Y	02116-36123	-	S S S S								2 20010405 20050728 M8X1.25		
Y	94520058	-	S S S S								2 20030825 M8X1.25		
	[10] 96100612	(P)	ВЫКЛЮЧАТЕЛЬ ПРИВОДА ЗАМКА БАГАЖНИКА								(A) SWITCH-TRUNK CONTACT 1		
	[11] 11038822	(P)	ВИНТ								(A) SCREW 1 4.2X13		

6460

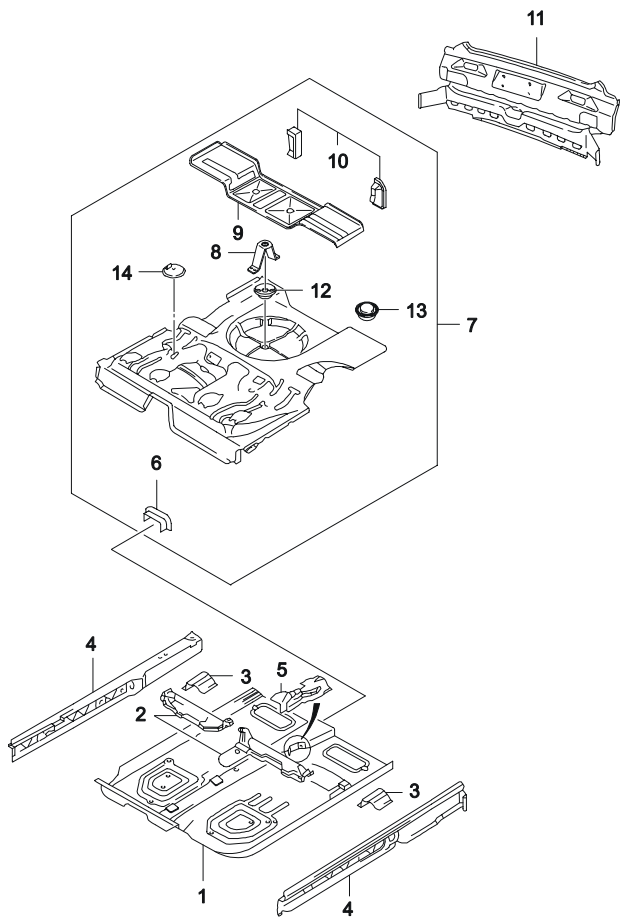
ВКЛЮЧАТЕЛИ ЗАМКОВ АВТОМОБИЛЯ

CAR LOCKING



В З Т	№ ПОЗИЦИИ	НАИМЕНОВАНИЕ							К О Д / Д				
	НОМЕР ДЕТАЛИ	Д В Г	МОДЕЛЬ				КОМПЛЕКТАЦИЯ	Л / П		К О Л	ПРИМЕНЕНИЕ		ПРИМЕЧАНИЕ
			I	II	III	IV					С	ПО	
	[01] 96223338	(P)									(A) LOCK SET-CAR 1 20050123		
У	96223338U	-	S	S	S	S					1 20031117		
	[02] S6460003	(P)									(A) LOCK SET-STEERING 1		
	[03] S6460004	(P)								ЛВ	(A) LOCK SET-DOOR 1		
	S6460005	-	S	S	S	S				ПР	1		
	[04] S6460006	(P)									(A) LOCK SET 1	БАГАЖНИК	
	[05] S6460008	(P)									(A) LOCK SET-GLOVE BOX 1		
	[06] S6460009	(P)									(A) KEY-BLANK 1		
	[07] S6460002	(P)									(A) COVER-LOCK CYLINDER 1		

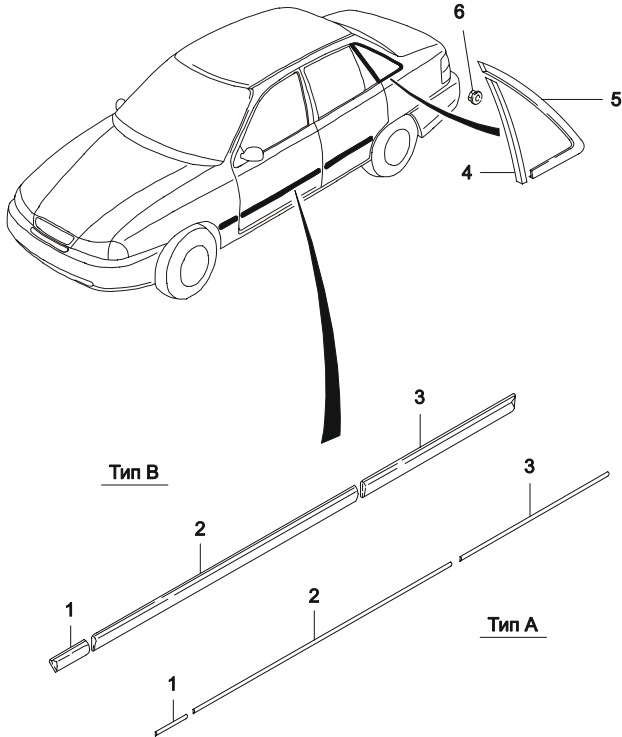
6510 ПАНЕЛЬ ПОЛА
FLOOR PANEL



В З Т	№ ПОЗИЦИИ	НАИМЕНОВАНИЕ							К О Д / Д					
		НОМЕР ДЕТАЛИ	Д В Г	МОДЕЛЬ				КОМПЛЕКТАЦИЯ		Л / П	К О Л	ПРИМЕНЕНИЕ		ПРИМЕЧАНИЕ
				I	II	III	IV					С	ПО	
	[01] 96217130	(P) ПАНЕЛЬ ПЕРЕДНЯЯ ПОЛА В СБОРЕ - S S S S										(A) PANEL A-FLOOR,FRONT 1		
	[02] 90221135	(P) ПОПЕРЕЧИНА ПОД ПЕРЕДНИМ СИДЕНИЕМ - S S S S										(A) CROSSMEMBER-FRONT SEAT ЛВ 1		
	90221136	- S S S S										ПР 1		
	[03] 90186065	(P) РЕБРО ПОД ПЕРЕДНИМ СИДЕНИЕМ - S S S S										(A) SUPPORT-FRONT SEAT REAR, OUTER ЛВ 1		
	90186066	- S S S S										ПР 1		
	[04] 90244876	(P) РЕБРО БОКОВОЕ ПОЛА В СБОРЕ - S S S S										(A) PANEL A-FLOOR,SIDE ЛВ 1 19990323		
Y	96288934	- S S S S										ЛВ 1 19990324		
	90244877	- S S S S										ПР 1 19990323		
Y	96288935	- S S S S										ПР 1 19990324		
	[05] 90221140	(P) КРЫШКА СТОЯНОЧНОГО ТОРМОЗА - S S S S										(A) COVER-PARKING BRAKE 1		
	[06] 90221589-A	(P) УСИЛИТЕЛЬ ТОННЕЛЯ ПОЛА, ЗАДНИЙ - S S S S										(A) REINFORCEMENT-REAR TUNNEL 1 19961031		
Y	90221589	- S S S S										1 19961101		
	[07] 90320056	(P) ПАНЕЛЬ ЗАДНЯЯ ПОЛА В СБОРЕ - S S S S										(A) PANEL A-FLOOR,REAR 1		
	[08] 96078024	(P) СТОЙКА ЗАПАСНОГО КОЛЕСА - S S S S										(A) STAND-SPARE WHEEL 1		
	[09] 90240300	(P) НАДСТАВКА ПОЛА, ЗАДНЯЯ - S S S S										(A) EXTENSION-FLOOR PANEL,REAR 1		
	[10] 96084288	(P) УСИЛИТЕЛЬ БАМПЕРА - S S S S										(A) REINFORCEMENT-BUMPER 2		
	[11] 96168058	(P) ПАНЕЛЬ ЗАДКА, НИЖНЯЯ - S S S S										(A) PANEL A-LOWER BACK 1 19980423		
Y	96219066	- S S S S										1 19980424		
	[12] 90061774	(P) ПРОБКА ДРЕНАЖНАЯ - S S S S										(A) PLUG-WATER DRAIN 1		
	[13] 02879378	(P) ЗАГЛУШКА ПОЛА - S S S S										(A) CAP-UNDERBODY SEAL 6 19961130		
Y	09241-21001	- S S S S										6 19961201 20030425		
Y	94535659	- S S S S										6 20030426		
	[14] 90225742	(P) КРЫШКА ОТВЕРСТИЯ ТОПЛИВНОГО НАСОСА - S S S S										(A) COVER-FUEL PUMP HOLE 1		

6520 РАМА FRAME	В З Т	№ ПОЗИЦИИ		НАИМЕНОВАНИЕ						К О Д / Д				
		НОМЕР ДЕТАЛИ	Д В Г	МОДЕЛЬ	КОМПЛЕКТАЦИЯ	Л / П	К О Л	ПРИМЕНЕНИЕ			ПРИМЕЧАНИЕ			
								С	ПО					
		I	II	III	IV									
		[01] 96080351	(P)	РАМА В СБОРЕ								(A) WORK A-FRONT FRAME 1		
		96187457	S	S S - -								1 20020801		
		[02] 96157516	(P)	ПОПЕРЕЧИНА РАДИАТОРА									(A) CROSSMEMBER-RADIATOR 1 19970131	
	Y	96242016	-	S S S S								1 19971201 20000905		
	Y	96242016U	-	S S S S								1 20000906		
		[03] 96222967	(P)	РЕБРО ПЕРЕДНЕЕ									(A) PLATE-LONGITUDINAL CLOSING,FRONT ЛВ 1	
		96222969	-	S S S S								ПР 1		
		[04] 96210738	(P)	ПОПЕРЕЧИНА ПАНЕЛИ ПОЛА									(A) CROSSMEMBER-FLOOR PANEL, FRONT 1	
		[05] 96211085	(P)	ЛОНЖЕРОН ПЕРЕДНИЙ									(A) LONGITUDINAL A-FRONT ЛВ 1	
		[06] 96211086	(P)	ЛОНЖЕРОН ПЕРЕДНИЙ									(A) LONGITUDINAL A-FRONT ПР 1	
		96191746	S	S S - -								ПР 1 20020801		
	[08] 96217136	(P)	УСИЛИТЕЛЬ ТОННЕЛЯ ПОЛА									(A) REINFORCEMENT-FRONT TUNNEL 1		
	[09] 94837973	(P)	ПОПЕРЕЧИНА ЗАДНЕГО СИДЕНИЯ									(A) CROSSMEMBER-REAR SEAT 1		
	[10] 96084963	(P)	БАЛКА ЗАДНЯЯ									(A) LONGITUDINAL A-REAR ЛВ 1		
	[11] 96084965	(P)	БАЛКА ЗАДНЯЯ									(A) LONGITUDINAL A-REAR ПР 1		

6610 МОЛДИНГ КУЗОВА
SIDE BODY MOLDING I

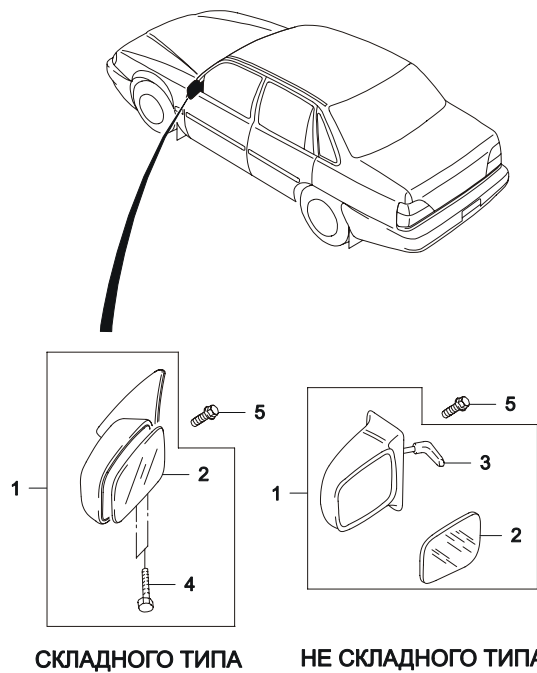


В З Т	№ ПОЗИЦИИ		НАИМЕНОВАНИЕ								К О Д / Д		
	НОМЕР ДЕТАЛИ	Д В Г	МОДЕЛЬ				КОМПЛЕКТАЦИЯ	Л / П	К О Л	ПРИМЕНЕНИЕ		ПРИМЕЧАНИЕ	
			I	II	III	IV				С			ПО
	[01]	(P) МОЛДИНГ КРЫЛА	(A) MOLDING-FENDER										
	96192576	- S S - -	-EEC							ЛВ 1	20010322	Тип А	
Y	96192576U	- S S - -	-EEC							ЛВ 1	20010323 20030101	Тип А	
	96192577	- S S - -	-EEC							ПР 1	20010322	Тип А	
Y	96192577U	- S S - -	-EEC							ПР 1	20010323 20030101	Тип А	
	96400927U	- S S S S	&EEC&81							ЛВ 1	20030115 20050802	Тип В	
Y	96400927U10	- S S S S	&EEC&81							ЛВ 1	20041101	Тип В	
	96400928U	- S S S S	&EEC&81							ПР 1	20030115 20050802	Тип В	
Y	96400928U10	- S S S S	&EEC&81							ПР 1	20041101	Тип В	
	[02]	(P) МОЛДИНГ ПЕРЕДНЕЙ ДВЕРИ	(A) MOLDING-FRONT DOOR										
	96192578	- S S - -	-EEC							ЛВ 1	20010322	Тип А	
Y	96192578U	- S S - -	-EEC							ЛВ 1	20010323 20030101	Тип А	
	96192579	- S S - -	-EEC							ПР 1	20010322	Тип А	
Y	96192579U	- S S - -	-EEC							ПР 1	20010323 20030101	Тип А	
	96400923U	- S S S S	&EEC&81							ЛВ 1	20020801 20050801	Тип В	
Y	96400923U10	- S S S S	&EEC&81							ЛВ 1	20041101	Тип В	
	96400924U	- S S S S	&EEC&81							ПР 1	20020801 20050801	Тип В	
Y	96400924U10	- S S S S	&EEC&81							ПР 1	20041101	Тип В	
	[03]	(P) МОЛДИНГ ЗАДНЕЙ ДВЕРИ	(A) MOLDING-REAR DOOR										
	96192580	- S S - -	-EEC							ЛВ 1	20010322	Тип А	
Y	96192580U	- S S - -	-EEC							ЛВ 1	20010323 20030101	Тип А	
	96192581	- S S - -	-EEC							ПР 1	20010322	Тип А	
Y	96192581U	- S S - -	-EEC							ПР 1	20010323 20030101	Тип А	
	96400925U	- S S S S	&EEC&81							ЛВ 1	20020801 20050802	Тип В	
Y	96400925U10	- S S S S	&EEC&81							ЛВ 1	20041101	Тип В	
	96400926U	- S S S S	&EEC&81							ПР 1	20020801 20050802	Тип В	
Y	96400926U10	- S S S S	&EEC&81							ПР 1	20041101	Тип В	
	[04]	(P) МОЛДИНГ ЗАДНЕЙ ФОРТОЧКИ	(A) MOLDING-QUARTER										
	90221621	- S S S S								ЛВ 1		НЕ ДЛЯ СЕРВИСА	
	90221622	- S S S S								ПР 1		НЕ ДЛЯ СЕРВИСА	
	[05]	(P) МОЛДИНГ ЗАДНЕЙ ФОРТОЧКИ	(A) MOLDING-QUARTER										
	90196983	- S S S S								ЛВ 1		НЕ ДЛЯ СЕРВИСА	
	90196984	- S S S S								ПР 1		НЕ ДЛЯ СЕРВИСА	
	[06]	(P) ГАЙКА	(A) NUT										
	90306649	- S S S S								8	19981007		
Y	09159-05001	- S S S S								8	19981008		

6630

НАРУЖНЕЕ ЗЕРКАЛО ЗАДНЕГО ВИДА

OUTSIDE MIRROR

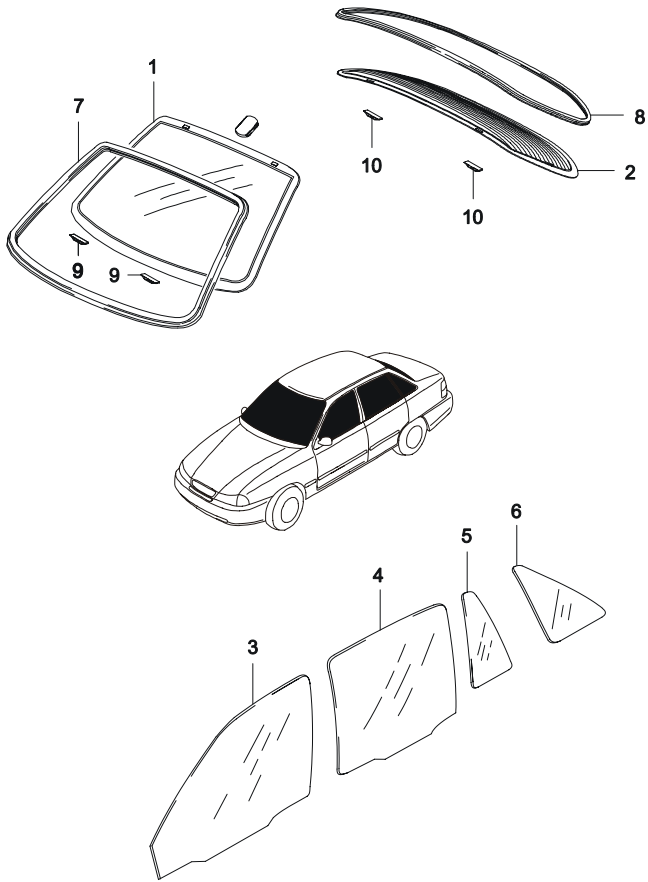


ПРИМЕЧАНИЕ: @1 НЕ СКЛАДНОГО ТИПА
@2 СКЛАДНОГО ТИПА

В З Т	№ ПОЗИЦИИ		НАИМЕНОВАНИЕ						К О Д / Д				
	НОМЕР ДЕТАЛИ	Д В Г	МОДЕЛЬ				КОМПЛЕКТАЦИЯ	Л / П		К О Л	ПРИМЕНЕНИЕ		ПРИМЕЧАНИЕ
			I	II	III	IV					С	ПО	
	[01]	(P) ЗЕРКАЛО БОКОВОЕ ЗАДНЕГО ВИДА										(A) MIRROR A-OUTSIDE	
	96082859	- S S - -										ЛВ 1 19980420 @1, Черный	
	96082860	- S S - -										ПР 1 19980420 @1, Черный	
	96178698	- S S S S										ЛВ 1 19980420 @2, Без цвета	
	96193918	- S S S S										ПР 1 19980420 @2, Без цвета	
	96179502	- S S S S										ЛВ 1 19970903 20040620 @2, Без цвета	
	O 96423883	- S S S S										ЛВ 1 20040621 @2, Без цвета	
	96193915	- S S S S										ПР 1 19970903 20040620 @2, Без цвета	
	O 96423884	- S S S S										ПР 1 20040621 @2, Без цвета	
	[02]	(P) ЗЕРКАЛО										(A) GLASS-OUTSIDE MIRROR	
	SP0137	- S S - -										ЛВ 1	
	SP0138	- S S - -										ПР 1	
	31121494	- S S S S										ЛВ 1	
	31121495	- S S S S										ПР 1	
	[03]	(P) РУЧКА РЕГУЛИРОВКИ ЗЕРКАЛА										(A) GRIP-OUTSIDE MIRROR	
	96163991	- S S S S										2 19970630	
	[04]	(P) ВИНТ										(A) SCREW	
	31121259	- S S S S										6	
	[05]	(P) ВИНТ										(A) SCREW	
	11041311	- S S S S										6 19990101 M4X10	
	Y 96156465	- S S S S										6 19960601 M5X16	

6640 СТЕКЛА GLASS I	№ ПОЗИЦИИ	НАИМЕНОВАНИЕ							К О Д / Д					
		НОМЕР ДЕТАЛИ	Д В Г	МОДЕЛЬ				КОМПЛЕКТАЦИЯ		Л / П	К О Л	ПРИМЕНЕНИЕ		ПРИМЕЧАНИЕ
				I	II	III	IV					С	ПО	
	[01]	(P) СТЕКЛО ВЕТРОВОЕ					(A) GLASS-WINDSHIELD							
	96169659	- S - S -						1				БЕЗ ТОНИРОВКИ		
	96177403	- - S - S						1				С ТОНИРОВКОЙ		
	[02]	(P) СТЕКЛО ЗАДНЕЕ					(A) GLASS-BACK WINDOW							
	90197384	- S - S -						1				БЕЗ ТОНИРОВКИ		
	90241638-A	- - S - S						1	19961031			С ТОНИРОВКОЙ		
	Y 90241638	- - S - S						1	19961101			С ТОНИРОВКОЙ		
	[03]	(P) СТЕКЛО ПЕРЕДНЕЙ ДВЕРИ					(A) GLASS-FRONT WINDOW							
	90186479	- S - S -						ЛВ 1				БЕЗ ТОНИРОВКИ		
	90239817	- - S - S						ЛВ 1				С ТОНИРОВКОЙ		
	90186480	- S - S -						ПР 1				БЕЗ ТОНИРОВКИ		
	90239818	- - S - S						ПР 1	20020128			С ТОНИРОВКОЙ		
	Y 90239818U	- - S - S						ПР 1	20020129 20030827			С ТОНИРОВКОЙ		
	Y 94581105	- - S - S						ПР 1	20030602			С ТОНИРОВКОЙ		
	[04]	(P) СТЕКЛО ЗАДНЕЙ ДВЕРИ					(A) GLASS-REAR WINDOW							
	90196925	- S - S -						ЛВ 1				БЕЗ ТОНИРОВКИ		
	90239829	- - S - S						ЛВ 1				С ТОНИРОВКОЙ		
	90196926	- S - S -						ПР 1				БЕЗ ТОНИРОВКИ		
	90239830	- - S - S						ПР 1				С ТОНИРОВКОЙ		
	[05]	(P) ФОРТОЧКА ЗАДНЕЙ ДВЕРИ					(A) GLASS-REAR FIXED WINDOW							
	90196929	- S - S -						ЛВ 1				БЕЗ ТОНИРОВКИ		
	90239835	- - S - S						ЛВ 1				С ТОНИРОВКОЙ		
	90196930	- S - S -						ПР 1				БЕЗ ТОНИРОВКИ		
	90239836	- - S - S						ПР 1				С ТОНИРОВКОЙ		
	[06]	(P) ФОРТОЧКА ЗАДНЯЯ					(A) GLASS-QUARTER WINDOW							
	94798143	- S - S -						ЛВ 1	20020911			БЕЗ ТОНИРОВКИ		
	Y 96497547	- S - S -						ЛВ 1	20020912 20030428			БЕЗ ТОНИРОВКИ		
	O 96404292	- S - S -						ЛВ 1	20030429			БЕЗ ТОНИРОВКИ		
	96099117	- - S - S						ЛВ 1	20020911			С ТОНИРОВКОЙ		
	Y 96497549	- - S - S						ЛВ 1	20020912 20030428			С ТОНИРОВКОЙ		
O 96404294	- - S - S						ЛВ 1	20030429			С ТОНИРОВКОЙ			
94798144	- S - S -						ПР 1	20020911			БЕЗ ТОНИРОВКИ			
Y 96497548	- S - S -						ПР 1	20020912 20030428			БЕЗ ТОНИРОВКИ			
O 96404293	- S - S -						ПР 1	20030429			БЕЗ ТОНИРОВКИ			
96099118	- - S - S						ПР 1	20020911			С ТОНИРОВКОЙ			
Y 96497550	- - S - S						ПР 1	20020912 20030428			С ТОНИРОВКОЙ			

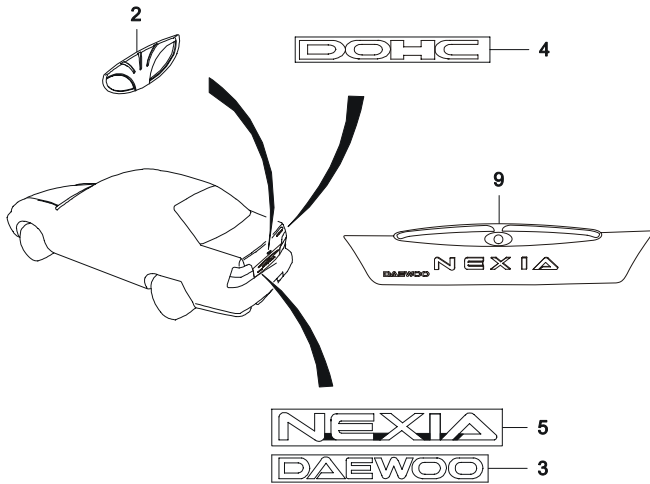
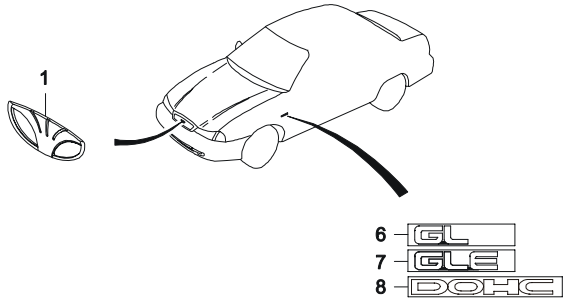
6640 СТЕКЛА
GLASS I



В З Т	№ ПОЗИЦИИ НОМЕР ДЕТАЛИ	МОДЕЛЬ				КОМПЛЕКТАЦИЯ	Л / П		К О Л		ПРИМЕНЕНИЕ		ПРИМЕЧАНИЕ	К О Д / Д
		Д	В	Г	И		II	III	IV	С	ПО			
												С		
	[06]	(P)	ФОРТОЧКА ЗАДНЯЯ						(A)	GLASS-QUARTER WINDOW				
O	96404295	-	-	S	-	S			ПР 1	20030429		С ТОНИРОВКОЙ		
	[07]	(P)	УПЛОТНИТЕЛЬ ВЕТРОВОГО СТЕКЛА						(A)	MOLDING-WINDSHIELD				
	96169660	-	S	S	S	S			1					
	[08]	(P)	УПЛОТНИТЕЛЬ ЗАДНЕГО СТЕКЛА						(A)	MOLDING-BACK WINDOW				
	90197391	-	S	S	S	S			1					
	[09]	(P)	РЕГУЛЯТОР УСТАНОВКИ ВЕТРОВОГО СТЕКЛА						(A)	PIECE-WINDSHIELD LOCATING				
	96119294-A	-	S	S	S	S			ЛВ 1	19961130				
Y	96119294	-	S	S	S	S			ЛВ 1	19961201				
	96119295-A	-	S	S	S	S			ПР 1	19961130				
Y	96119295	-	S	S	S	S			ПР 1	19961201				
	[10]	(P)	РЕГУЛЯТОР УСТАНОВКИ ЗАДНЕГО СТЕКЛА						(A)	PIECE-BACK WINDOW LOCATING				
	90221555	-	S	S	S	S			ЛВ 1					
	90221556	-	S	S	S	S			ПР 1					

6650 ЭМБЛЕМЫ И НАДПИСИ
EMBLEM & LETTERING

В З Т	№ ПОЗИЦИИ	НАИМЕНОВАНИЕ							К О Д / Д					
		НОМЕР ДЕТАЛИ	Д В Г	МОДЕЛЬ				КОМПЛЕКТАЦИЯ		Л / П	К О Л	ПРИМЕНЕНИЕ		ПРИМЕЧАНИЕ
				I	II	III	IV					С	ПО	
	[01] 96209264	(P) ЭМБЛЕМА ОБЛИЦОВКИ РАДИАТОРА - S S S S									(A) EMBLEM-RADIATOR 1		NEXIA	
	[02] 96209264	(P) ЭМБЛЕМА КРЫШКИ БАГАЖНИКА - S S S S									(A) EMBLEM-TRUNK LID 1		NEXIA	
	[03] 96186962	(P) НАДПИСЬ - S S S S									(A) LETTERING 1 20030401		DAEWOO	
	[04] 96232141	(P) НАДПИСЬ D - - S S									(A) LETTERING 1 20020801		DOHC	
	[05] 96211220	(P) НАДПИСЬ S S S - -									(A) LETTERING 1 20031025		NEXIA	
	[06] 96222004	(P) НАДПИСЬ - S - S -									(A) LETTERING 2		GL	
	[07] 96222013	(P) НАДПИСЬ - - S - -									(A) LETTERING 2		GLE	
	[08] 96223997	(P) НАДПИСЬ D - - S S									(A) LETTERING ЛВ 1 20020801		DOHC	
	[09] 77900-31L00	(P) ОБЛИЦОВКА КРЫШКИ БАГАЖНИКА - S S S S									(A) GARNISH A-REAR 1 20030115			

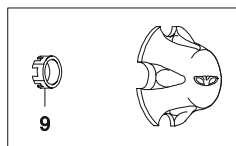
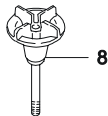
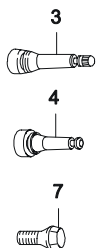
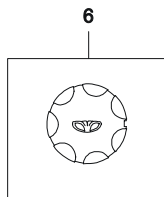
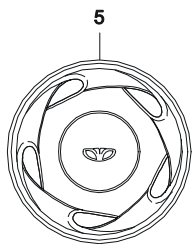
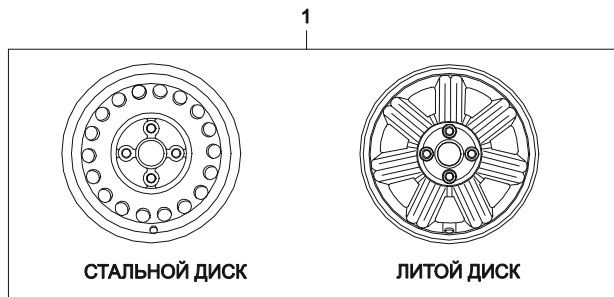


6660 КОЛЕСНЫЙ ДИСК И КОЛПАК КОЛЕСА WHEELS & WHEEL COVER	В З Т	№ ПОЗИЦИИ		НАИМЕНОВАНИЕ						К О Д / Д				
		НОМЕР ДЕТАЛИ	Д В Г	МОДЕЛЬ				КОМПЛЕКТАЦИЯ	Л / П		К О Л	ПРИМЕНЕНИЕ		ПРИМЕЧАНИЕ
				I	II	III	IV					С	ПО	
<p>1 СТАЛЬНОЙ ДИСК ЛИТОЙ ДИСК</p> <p>2</p> <p>3 4 7</p> <p>5 6</p> <p>8</p> <p>9 10</p>		[01]	(P) ДИСК КОЛЕСА							(A) WHEEL A				
	96162637	S	O	O	-	-	&N76&W9U			5		5 JX13-СЕРЕБРЯНЫЙ	WH	
	96162636	S	O	O	-	-	&N76&W9M			5		5 JX13-ЧЕРНЫЙ	HF	
	94798333	S	O	O	-	-	&PX6&W9U			5		5.5 JX13-СЕРЕБРЯНЫЙ		
	90279907	S	O	O	-	-	&PX6&W9M			5		5.5 JX13-ЧЕРНЫЙ	HA	
	96187259	D	-	-	O	O	&PX8&W9U			5 20020801		5	1/2JX14-СЕРЕБРЯНЫЙ	SY
	90304218	D	-	-	O	O	&PX8&W9M			5 20020801		5	1/2JX14-ЧЕРНЫЙ	HY
	96179805	D	-	-	-	O	&PG4			4 20020801		5	1/2JX14	SN
			[02]	(P) ГРУЗИК БАЛАНСИРОВОЧНЫЙ							(A) WEIGHT-BALANCE			
	96209681	S	S	S	-	-				1		5 ГРАММ		
	96209715	S	S	S	-	-				1		10 ГРАММ		
	96209716	S	S	S	-	-				1		15 ГРАММ		
	96209717	S	S	S	-	-				1		20 ГРАММ		
	96209718	S	S	S	-	-				1		25 ГРАММ		
	96209719	S	S	S	-	-				1		30 ГРАММ		
	96209720	S	S	S	-	-				1		35 ГРАММ		
	96209721	S	S	S	-	-				1		40 ГРАММ		
	96209722	S	S	S	-	-				1		45 ГРАММ		
	96209723	S	S	S	-	-				1		50 ГРАММ		
	96209724	S	S	S	-	-				1		55 ГРАММ		
	96209725	S	S	S	-	-				1		60 ГРАММ		
	96209679	D	-	-	S	S				1 20020801		5 ГРАММ		
	96209680	D	-	-	S	S				1 20020801		10 ГРАММ		
	96209682	D	-	-	S	S				1 20020801		15 ГРАММ		
	96209683	D	-	-	S	S				1 20020801		20 ГРАММ		
	96209684	D	-	-	S	S				1 20020801		25 ГРАММ		
	96209685	D	-	-	S	S				1 20020801		30 ГРАММ		
	96209686	D	-	-	S	S				1 20020801		35 ГРАММ		
	96209687	D	-	-	S	S				1 20020801		40 ГРАММ		
	96209688	D	-	-	S	S				1 20020801		45 ГРАММ		
	96209689	D	-	-	S	S				1 20020801		50 ГРАММ		
	96209690	D	-	-	S	S				1 20020801		55 ГРАММ		
	96209691	D	-	-	S	S				1 20020801		60 ГРАММ		
		[03]	(P) НИППЕЛЬ							(A) VALVE-TIRE				
90223915	-	O	O	O	O				5		ЧЕРНЫЙ			
94581012	-	O	O	O	O				5		ЧЕРНЫЙ			

6660

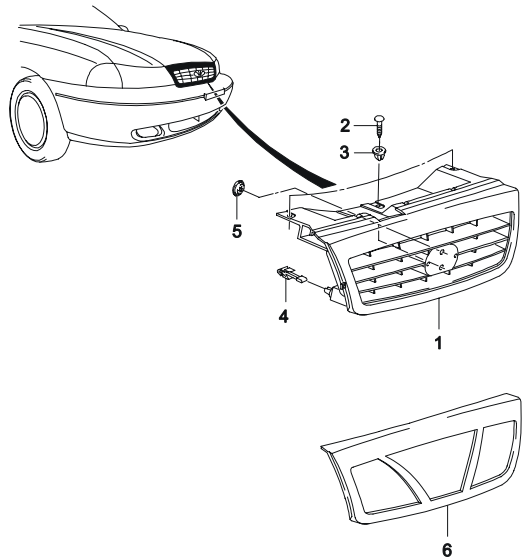
КОЛЕСНЫЙ ДИСК И КОЛПАК КОЛЕСА

WHEELS & WHEEL COVER



В З Т	№ ПОЗИЦИИ		НАИМЕНОВАНИЕ						К О Д / Д				
	НОМЕР ДЕТАЛИ	Д В Г	МОДЕЛЬ				КОМПЛЕКТАЦИЯ	Л / П		К О Л	ПРИМЕНЕНИЕ		ПРИМЕЧАНИЕ
			I	II	III	IV					С	ПО	
	[04] 11049239 94580051	(P) НИППЕЛЬ - O O O O - O O O O								(A) VALVE-RUBBER 5 5		СЕРЕБРЯНЫЙ СЕРЕБРЯНЫЙ	
	[05] 96209793 96129521	(P) КОЛПАК КОЛЕСА S - S - - D - - - S								(A) COVER-WHEEL 4 4 20020801		ЧЕРНЫЙ,13' ЧЕРНЫЙ,14'	
	[06] 96209792	(P) КРЫШКА ДИСКА D - - - O &PG4								(A) CAP-WHEEL HUB 4 20020801		ЛИТОЙ ДИСК	
	[07] 96179609 Y 09119-12001 Y 94501733	(P) БОЛТ - S S S S - S S S S - S S S S								(A) BOLT-WHEEL 16 19961031 16 19961101 20030421 16 20030422		M12 M12 M12	
	[08] 96167631 96167632	(P) БОЛТ КРЕПЛЕНИЯ ЗАПАСНОГО КОЛЕСА S S S - - D - - S S								(A) BOLT-SPARE TIRE WING 1 1 20020801		57 мм 57 мм	
	[09] 96133756	(P) КРЫШКА БОЛТА - S - S -								(A) CAP-WHEEL BOLT 16			
	[10] 96209791	(P) КРЫШКА СТУПИЦЫ - S - S -								(A) CAP-HUB 4			

6710 ОБЛИЦОВКА
GRILLE

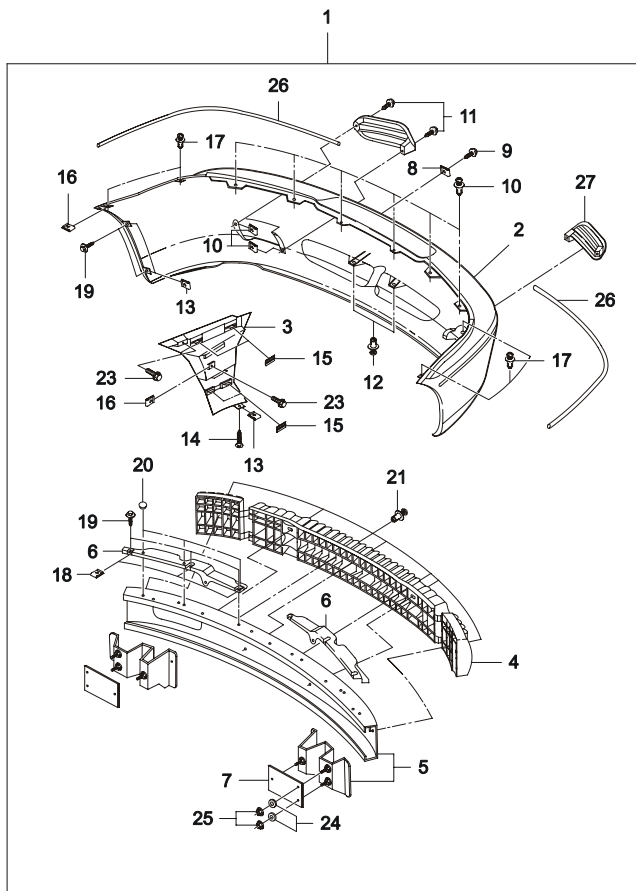


В З Т	№ ПОЗИЦИИ		НАИМЕНОВАНИЕ						К О Д / Д				
	НОМЕР ДЕТАЛИ	Д В Г	МОДЕЛЬ				КОМПЛЕКТАЦИЯ	Л / П		К О Л	ПРИМЕНЕНИЕ		ПРИМЕЧАНИЕ
			I	II	III	IV					С	ПО	
	[01]	(P) ОБЛИЦОВКА РАДИАТОРА								(A) GRILLE-RADIATOR			
	96209251	- S S S S								1 20031105			
	96269840	- S S S S								1 20030115		ХРОМИРОВАННЫЙ	
	[02]	(P) ВИНТ КРЕПЛЕНИЯ ОБЛИЦОВКИ РАДИАТОРА								(A) SCREW-RADIATOR GRILLE			
	9098291890	- S S S S								3 19960630		M5X20	
	O 96222018	- S S S S								3 19960701		M5X20	
	[03]	(P) ГАЙКА КРЕПЛЕНИЯ ОБЛИЦОВКИ РАДИАТОРА								(A) NUT-RADIATOR GRILLE			
	94827700	- S S S S								1			
	[04]	(P) ЗАЖИМ ОБЛИЦОВКИ РАДИАТОРА								(A) CLIP-RADIATOR GRILLE			
	96077555	- S S S S								2			
	[05]	(P) ЗАЖИМ ПРУЖИННЫЙ								(A) CLIP-SPRING			
	08941997	- S S S S								2			
	[06]	(P) ОБЛИЦОВКА РЕШЕТКИ РАДИАТОРА								(A) COVER-RADIATOR GRILLE			
	96175852	- S S S S								1 20010801 20030114			
	Y 96175852U	- S S S S								1 20030115			

6720

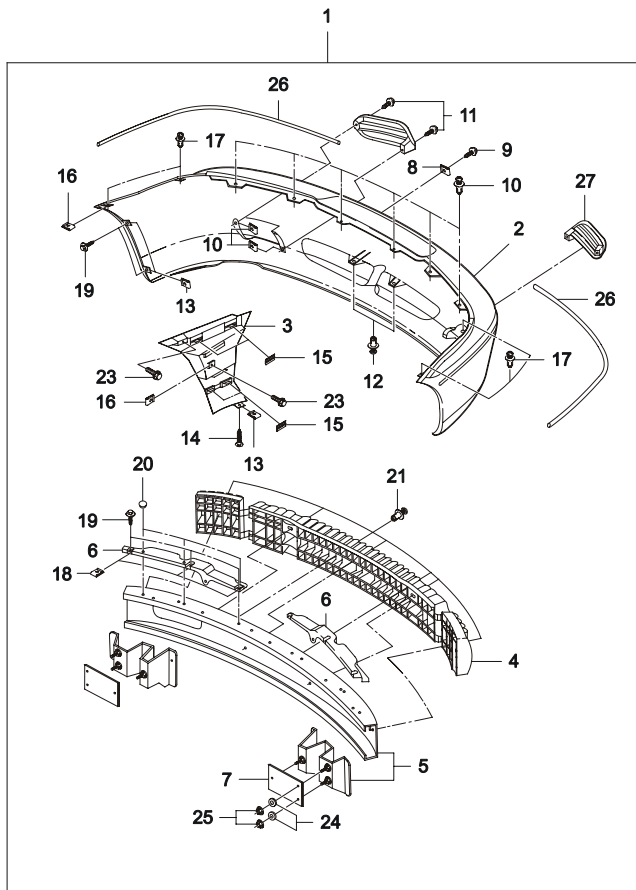
ПЕРЕДНИЙ БАМПЕР

FRONT BUMPER



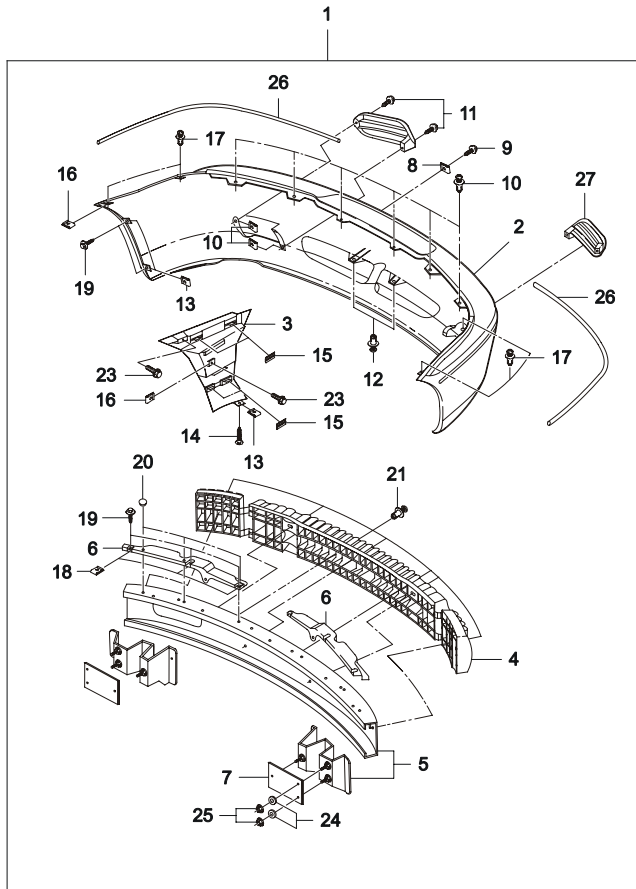
В З Т	№ ПОЗИЦИИ		НАИМЕНОВАНИЕ					К О Д / Д					
	НОМЕР ДЕТАЛИ	Д В Г	МОДЕЛЬ				КОМПЛЕКТАЦИЯ		Л / П	К О Л	ПРИМЕНЕНИЕ		ПРИМЕЧАНИЕ
			I	II	III	IV					С	ПО	
	[01]	(P) БАМПЕР ПЕРЕДНИЙ									(A) BUMPER A-FRONT		
	96186070	- S S - -	-T97						1		19961031		
	O 96235858	- S S - -	&T97						1		19970716 20040601		
	O 71711-V3L00	- S S S S							1		20040601 20041129		
	Y 71715-V3L10	- S S S S							1		20041130		
	[02]	(P) РУБАШКА ПЕРЕДНЕГО БАМПЕРА									(A) FACIA-FRONT BUMPER		
	96169762	- S S - -							1		20030114		
	71712-V3L00	- S S S S							1		20040101		
	[03]	(P) КРОНШТЕЙН РУБАШКИ БАМПЕРА									(A) BRACKET-FRONT BUMPER FACIA SIDE		
	96176263	- S S S S							ЛВ 1				
	96176264	- S S S S							ПР 1				
	[04]	(P) УДАРОПОГЛОТИТЕЛЬ БАМПЕРА									(A) ABSORBER-FRONT BUMPER		
	96176262	- S S S S							1				
	[05]	(P) УСИЛИТЕЛЬ БАМПЕРА									(A) BAR A-FRONT BUMPER IMPACT		
	96175696	- S S S S							1				
	[06]	(P) РЕБРО ВЕРХНЕЕ РУБАШКИ БАМПЕРА									(A) SUPPORT-FRONT FACIA, UPPER		
	96176147	- S S S S							ЛВ 1		20040931		
	Y 96176147U00	- S S S S							ЛВ 1		20041001		
	96176148	- S S S S							ПР 1		20040931		
	Y 96176148U00	- S S S S							ПР 1		20041001		
	[07]	(P) КРОНШТЕЙН УСИЛИТЕЛЯ БАМПЕРА									(A) REINF-FRONT BUMPER IMPACT BRACKET		
	10036150	- S S S S							ЛВ 1				
	10036149	- S S S S							ПР 1				
	[08]	(P) ГАЙКА									(A) NUT		
	09148-06003	- S S S S							2		20040924	M6	
	Y 94515282	- S S S S							2		20040925	M6	
	[09]	(P) ВИНТ									(A) SCREW		
	10080305	- S S S S							2		19980217	4.2X1.41X16.0	
	[10]	(P) ГАЙКА									(A) NUT		
	09148-04010	- S S S S							4		19970630	5.5	
	[11]	(P) ВИНТ									(A) SCREW		
	11080305	- S S S S							4		19970630	4.2X1.41X16.0	
	[12]	(P) ЗАКЛЕПКА ФИКСИРУЮЩАЯ									(A) RETAINER-SNAP		
	16518608	- S S S S							2				
	[13]	(P) ГАЙКА КРЕПЕЖНАЯ									(A) NUT-CLAMP		
	10080302	- S S S S							2		19970630	U тип	
	Y 09148-04010	- S S S S							2		19970630	U тип	

6720 ПЕРЕДНИЙ БАМПЕР
FRONT BUMPER



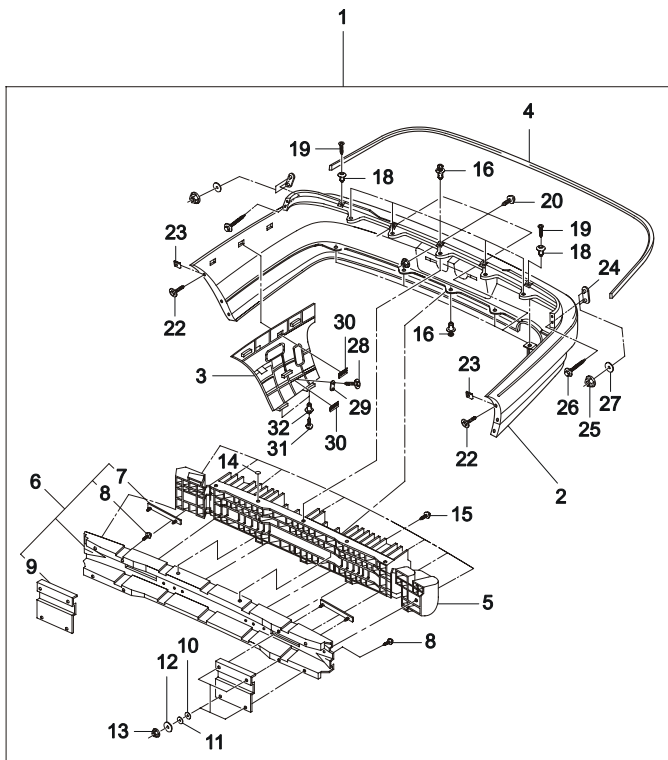
В З Т	№ ПОЗИЦИИ		НАИМЕНОВАНИЕ						К О Д / Д				
	НОМЕР ДЕТАЛИ	Д В Г	МОДЕЛЬ				КОМПЛЕКТАЦИЯ	Л / П		К О Л	ПРИМЕНЕНИЕ		ПРИМЕЧАНИЕ
			I	II	III	IV					С	ПО	
	[14] 10080305	(P) ВИНТ -	S	S	S	S				(A) SCREW 6	19970630	4.2X1.41X16.0	
	[15] 96176126	(P) ГАЙКА КРЕПЕЖНАЯ -	S	S	S	S				(A) NUT-CLIP 8	19970131		
У	09148-01001	-	S	S	S	S				8	19970201	19970630	
	[16] 11503957	(P) ГАЙКА КРЕПЕЖНАЯ -	S	S	S	S				(A) NUT-CLAMP 4	19961031		
У	09148-06003	-	S	S	S	S				4	19961101	20040924	
У	94515282	-	S	S	S	S				4	20040925		
	[17] 11051091	(P) ВИНТ -	S	S	S	S				(A) SCREW 4	19970630	4.2X13	
	[18] 09148-04010	(P) ГАЙКА КРЕПЕЖНАЯ -	S	S	S	S				(A) NUT-CLAMP 6	19970630	U тип	
	[19] 10080305	(P) ВИНТ -	S	S	S	S				(A) SCREW 10	19980217		
	[20] 09433185	(P) ЗАКЛЕПКА -	S	S	S	S				(A) RIVET 8			
	[21] 05973823	(P) ЗАКЛЕПКА РАСШИРИТЕЛЬНАЯ -	S	S	S	S				(A) RIVET-EXPANSION 7			
	[22] 11505823	(P) ВИНТ -	S	S	S	S				(A) SCREW 2	19961031		
У	09119-06017	-	S	S	S	S				2	19961101	20030425	
	[23] 11505823	(P) ВИНТ -	S	S	S	S				(A) SCREW 2	19961031		
У	09119-06017	-	S	S	S	S				2	19961101	20030425	
	[24] 11500324	(P) ШАЙБА МЕТРИЧЕСКАЯ ПЛОСКАЯ -	S	S	S	S				(A) WASHER-MATRIC FLAT 4			
	[25] 10080312	(P) ГАЙКА СПЕЦИАЛЬНАЯ -	S	S	S	S				(A) NUT-SPECIAL 4	19961231		
У	09159-08010	-	S	S	S	S				4	19961101	20030425	
У	94515365	-	S	S	S	S				4	20030428		
	[26] 96226897	(P) МОЛДИНГ БАМПЕРА -	S	S	-	-				(A) MOLDING-BUMPER BRIGHT 1	19970630		
У	96226897U	-	S	S	-	-				1	20030814	20031001	
	96400679U	-	S	S	S	S				ЛВ 1	20030115		
	96400679U10	-	S	S	S	S				ЛВ 1	20050317	20050722	
	96400680U	-	S	S	S	S				ПР 1	20030115		

6720 ПЕРЕДНИЙ БАМПЕР
FRONT BUMPER



В З Т	№ ПОЗИЦИИ	НАИМЕНОВАНИЕ							К О Д / Д					
	НОМЕР ДЕТАЛИ	Д В Г	МОДЕЛЬ				КОМПЛЕКТАЦИЯ	Л / П		К О Л	ПРИМЕНЕНИЕ		ПРИМЕЧАНИЕ	
			I	II	III	IV					С	ПО		
	[26] 96400680U10	(P)	МОЛДИНГ БАМПЕРА								(A) MOLDING-BUMPER BRIGHT			
	[27] 96178575	(P)	ОБЛИЦОВКА ПРОТИВОТУМАННОЙ ФАРЫ								ПР 1	20050317 20050722		
	96178576												ЛВ 1 ПР 1	БЕЗ ПРОТИВОТУМАННОЙ ФАРЫ БЕЗ ПРОТИВОТУМАННОЙ ФАРЫ

6730 ЗАДНИЙ БАМПЕР
REAR BUMPER

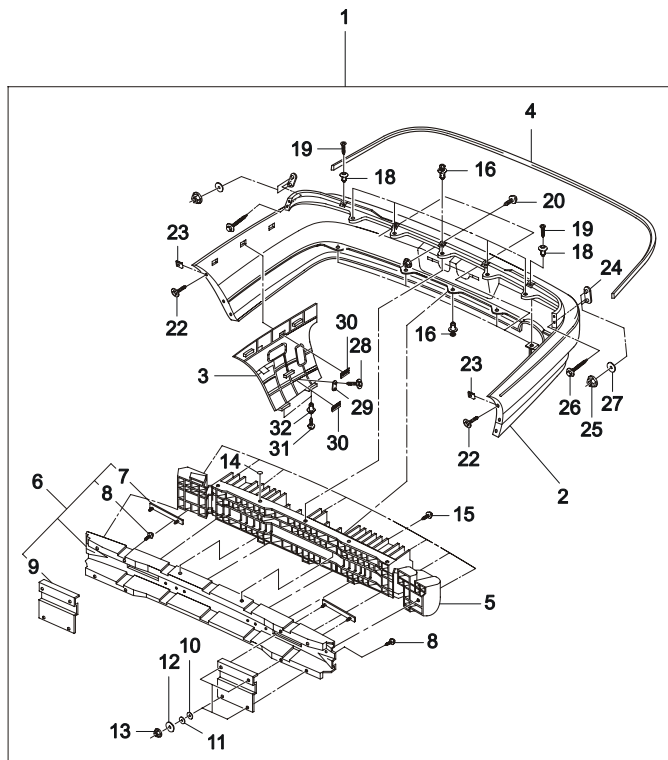


В З Т	№ ПОЗИЦИИ		НАИМЕНОВАНИЕ						К О Д / Д				
	НОМЕР ДЕТАЛИ	Д В Г	МОДЕЛЬ				КОМПЛЕКТАЦИЯ	Л / П		К О Л	ПРИМЕНЕНИЕ		ПРИМЕЧАНИЕ
			I	II	III	IV					С	ПО	
	[01]	(P) БАМПЕР ЗАДНИЙ											
	96216628	- S S - -									(A) BUMPER A-REAR		
Y	96246571	- S S - -									1 19961031		
O	71815-V3L00	- S S S S									1 19970716 20030114		
	[02]	(P) РУБАШКА ЗАДНЕГО БАМПЕРА											
Y	96216629	- S S - -									(A) FACIA-REAR BUMPER		
Y	71812-V3L00	- S S S S									1 20040101		
	[03]	(P) КРОНШТЕЙН РУБАШКИ БАМПЕРА											
	96176117	- S S S S									(A) BRACKET-REAR BUMPER FACIA SIDE		
	96176118	- S S S S									ЛВ 1		
	[04]	(P) МОЛДИНГ БАМПЕРА											
	96226898	- S S - -									(A) MOLDING-BUMPER BRIGHT		
Y	96226898U	- S S - -									1 19970630		
	96400678U	- S S S S									1 20030814 20031001		
	96400678U10	- S S S S									1 20030501		
	[05]	(P) УДАРОПОГЛОТИТЕЛЬ ЗАДНЕГО БАМПЕРА											
	96178428	- S S S S									(A) ABSORBER-REAR BUMPER		
	[06]	(P) УСИЛИТЕЛЬ ЗАДНЕГО БАМПЕРА											
	96134458	- S S S S									(A) BAR A-REAR BUMPER IMPACT		
	[07]	(P) ПЛАСТИНА УСИЛИТЕЛЯ БАМПЕРА											
	10036162	- S S S S									(A) PLATE-REAR BUMPER IMPACT BAR		
	[08]	(P) СТОЙКА НИЖНЯЯ											
	96187970	- S S S S									(A) PLATE-LOWER STUD		
	[09]	(P) КРОНШТЕЙН УСИЛИТЕЛЯ БАМПЕРА											
	10036278	- S S S S									(A) REINF-REAR BUMPER IMPACT		
	10036277	- S S S S									ЛВ 1		
	[10]	(P) КОЛЬЦО СТОПОРНОЕ											
	10009923	- S S S S									(A) RING-RETAINING		
	[11]	(P) ПРОКЛАДКА											
	03991355	- S S S S									(A) WASHER-SEALING		
Y	09161-07001	- S S S S									4 19990627		
Y	94525180	- S S S S									4 19990628 20030418		
	[12]	(P) ПРОКЛАДКА											
	96185991	- S S S S									(A) WASHER-SEALING		
Y	09160-10011	- S S S S									4 19990228		
Y	94525085	- S S S S									4 19990301 20030429		
											4 20030430		

6730

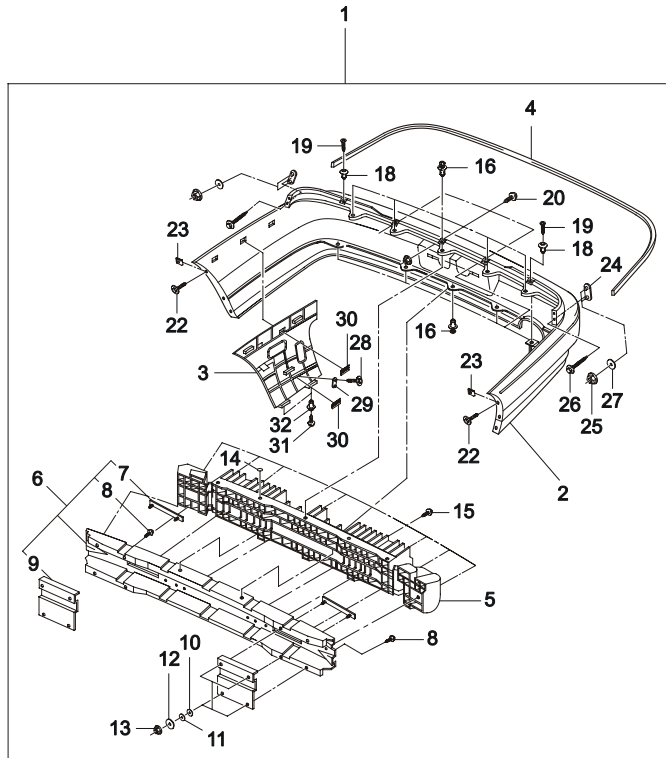
ЗАДНИЙ БАМПЕР

REAR BUMPER



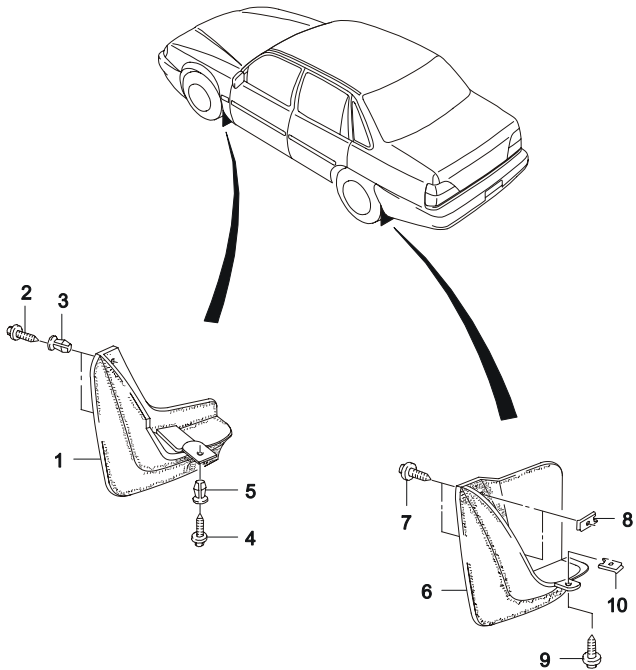
В З Т	№ ПОЗИЦИИ		НАИМЕНОВАНИЕ					К О Д / Д					
	НОМЕР ДЕТАЛИ	Д В Г	МОДЕЛЬ				КОМПЛЕКТАЦИЯ		Л / П	К О Л	ПРИМЕНЕНИЕ		ПРИМЕЧАНИЕ
			I	II	III	IV					С	ПО	
	[13]	(P) ГАЙКА СПЕЦИАЛЬНАЯ								(A) NUT-SPECIAL			
	10080312	- S S S S							6	19961231			
Y	09159-08010	- S S S S							6	19961101 20030425			
Y	94515365	- S S S S							6	20030428			
	[14]	(P) ЗАКЛЕПКА								(A) RIVET			
	09433185	- S S S S							2				
	[15]	(P) ЗАКЛЕПКА СЪЕМНАЯ								(A) RIVET-POP			
	09441955	- S S S S							6				
	[16]	(P) ЗАКЛЕПКА ФИКСИРУЮЩАЯ								(A) RETAINER-SNAP			
	05973400	- S S S S							10				
	[18]	(P) ФИКСАТОР БАМПЕРА								(A) RETAINER-BUMPER			
	96176269	- S S S S							2				
	[19]	(P) ВИНТ СТОПОРНЫЙ								(A) SCREW-RETAINER			
	96176268	- S S S S							2				
	[20]	(P) ВИНТ								(A) SCREW			
	90051622	- S S S S							3	19961130			
	[21]	(P) СТОПОР И ШАЙБА								(A) RETAINER&WASHER			
	96176270	- S S S S							3	19961031			
Y	09148-03001	- S S S S							3	19961101 20020624			
Y	09148-03006	- S S S S							3	20020625 20031210			
Y	94515242	- S S S S							3	20031211			
	[22]	(P) ВИНТ								(A) SCREW			
	10080305	- S S S S							2	19960725 4.2X1.41X16.0			
	[23]	(P) ГАЙКА								(A) NUT-CLAMP			
	10080302	- S S S S							2	19961031 U тип			
Y	09148-04010	- S S S S							2	19961101 19970430 U тип			
	[24]	(P) КРОНШТЕЙН РУБАШК БАМПЕРА								(A) BRACKET-BUMPRR FACIA SPACER			
	96192221	- S S S S							ЛВ 1	19970630			
	96192222	- S S S S							ПР 1	19970630			
	[25]	(P) ГАЙКА								(A) NUT			
	96192224	- S S S S							4	19970331 M6			
Y	09159-06013	- S S S S							4	19961101 20030515 M6			
Y	94515341	- S S S S							4	20030516 M6			
	[26]	(P) БОЛТ								(A) BOLT			
	96192229	- S S S S							2	19970630 M3			
	[27]	(P) НАКЛАДКА ЗАДНЯЯ								(A) PAD-REAR SPACER SEALING			
	96177281	- S S S S							4	19970630			

6730 ЗАДНИЙ БАМПЕР
REAR BUMPER



В З Т	№ ПОЗИЦИИ НОМЕР ДЕТАЛИ	МОДЕЛЬ				КОМПЛЕКТАЦИЯ	Л / П		К О Л		ПРИМЕНЕНИЕ С ПО	ПРИМЕЧАНИЕ	К О Д / Д	
		Д В Г	I	II	III		IV	П	Л	К				О
	[28] 11505823	(P) ВИНТ	-	S	S	S	S			(A) SCREW	5	19961031		
Y	09119-06017	(P) ВИНТ	-	S	S	S	S			(A) SCREW	4	19961101 20030425		
	[29] 11503957	(P) ГАЙКА	-	S	S	S	S			(A) NUT-CLAMP	6			
	[30] 96176126	(P) ГАЙКА	-	S	S	S	S			(A) NUT-CLIP	8	19970131		
Y	09148-01001	(P) ГАЙКА	-	S	S	S	S			(A) NUT-CLIP	8	19970201 19970630		
	[31] 96176268	(P) ВИНТ СТОПОРНЫЙ	-	S	S	S	S			(A) SCREW-RETAINER	4			
	[32] 96176269	(P) ФИКСАТОР БАМПЕРА	-	S	S	S	S			(A) RETAINER-BUMPER	4			

6750 БРЫЗГОВИК
MUD GUARD



В З Т	№ ПОЗИЦИИ НОМЕР ДЕТАЛИ	МОДЕЛЬ				КОМПЛЕКТАЦИЯ	Л / П		К О Л		ПРИМЕНЕНИЕ		ПРИМЕЧАНИЕ	К О Д / Д
		Д В Г	I	II	III		IV	П	Л	С	ПО			
												ПРИМЕНЕНИЕ		
	[01]	(P) БКЫЗГОВИК ПЕРЕДНЕГО КРЫЛА									(A) GUARD-FENDER MUD			
	96175639	- S S - -									ЛВ 1 19981104			
Y	96282709	- S S S S									ЛВ 1 19981105			
	96175640	- S S - -									ПР 1 19981104			
Y	96282710	- S S S S									ПР 1 19981105			
	[02]	(P) ВИНТ									(A) SCREW			
	11503892	- S S S S									4 19961031 4.2X20			
Y	09136-04001	- S S S S									4 19961101 19961130 4.2X20			
Y	09136-04005	- S S S S									4 19971110 20030425 4.2X20			
Y	94520528	- S S S S									4 20030428 4.2X20			
	[03]	(P) ГАЙКА									(A) NUT-EXPANSION			
	96167856	- S S S S									6 19961130			
Y	09148-04003	- S S S S									4 19961201			
O	94515246	- S S S S									4			
	[06]	(P) БРЫЗГОВИК ЗАДНЕГО БАМПЕРА									(A) GUARD-REAR BUMPER MUD			
	96175641	- S S - -									ЛВ 1 19981104			
Y	96282711	- S S S S									ЛВ 1 19981105			
	96175642	- S S - -									ПР 1 19981104			
Y	96282712	- S S S S									ПР 1 19981105			
	[07]	(P) ВИНТ									(A) SCREW			
	11503892	- S S S S									4 19961031 4.2X20			
Y	09136-04001	- S S S S									4 19961101 19961130 4.2X20			
Y	09136-04005	- S S S S									4 19961201 19971109 4.2X20			
O	09136-04005	- S S S S									3 19971110 20030425 4.2X20			
O	94520528	- S S S S									3 20030428 4.2X20			
	[08]	(P) ГАЙКА КРЕПЕЖНАЯ									(A) NUT-CLAMP			
	10080302	- S S S S									4 19961031 U тип			
Y	09148-04010	- S S S S									4 19961101 19970430 U тип			

