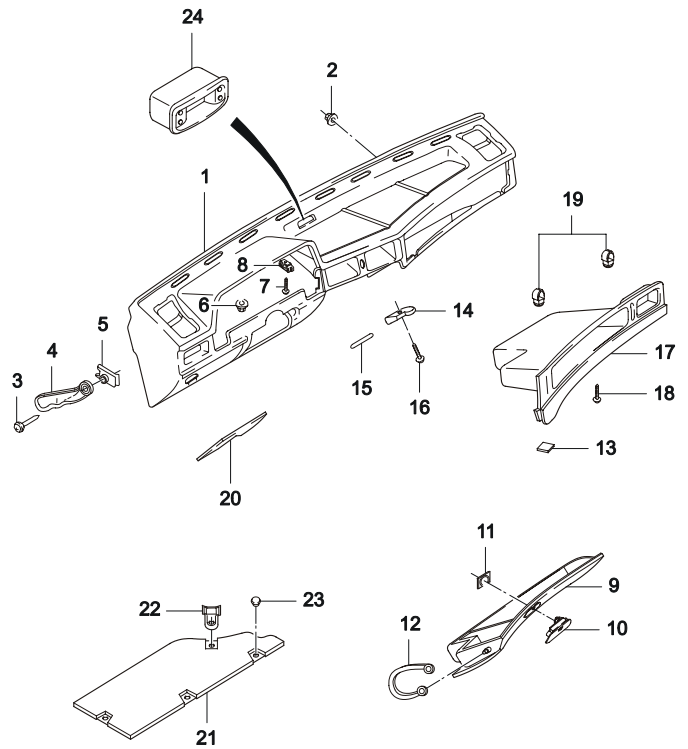


7**ИНТЕРЬЕР**

- 7110 ПАНЕЛЬ ПРИБОРОВ И ЕЕ ПРИНАДЛЕЖНОСТИ
- 7120 ПАНЕЛЬ УПРАВЛЕНИЯ
- 7130 ЦЕНТРАЛЬНАЯ ПАНЕЛЬ ПРИБОРОВ
- 7140 КОНСОЛЬ
- 7210 ОБШИВКА ПЕРЕДНЕЙ ДВЕРИ I
- 7211 ОБШИВКА ПЕРЕДНЕЙ ДВЕРИ II
- 7220 ОБШИВКА ЗАДНЕЙ ДВЕРИ I
- 7221 ОБШИВКА ЗАДНЕЙ ДВЕРИ II
- 7310 ОБЛИЦОВКА КРЫШИ САЛОНА
- 7320 СОЛНЦЕЗАЩИТНЫЙ КОЗЫРЕК И ЗЕРКАЛО
- 7330 ОБЛИЦОВКА СТОЕК САЛОНА
- 7510 ПЕРЕДНЕЕ СИДЕНИЕ
- 7520 ЧАСТИ ПЕРЕДНЕГО СИДЕНИЯ
- 7530 МЕХАНИЗМ РЕГУЛИРОВКИ ПЕРЕДНЕГО СИДЕНИЯ
- 7540 ЗАДНЕЕ СИДЕНИЕ
- 7550 РЕМНИ БЕЗОПАСНОСТИ ПЕРЕДНЕГО СИДЕНИЯ
- 7560 РЕМНИ БЕЗОПАСНОСТИ ЗАДНЕГО СИДЕНИЯ
- 7610 НАСТИЛ ПОЛА САЛОНА

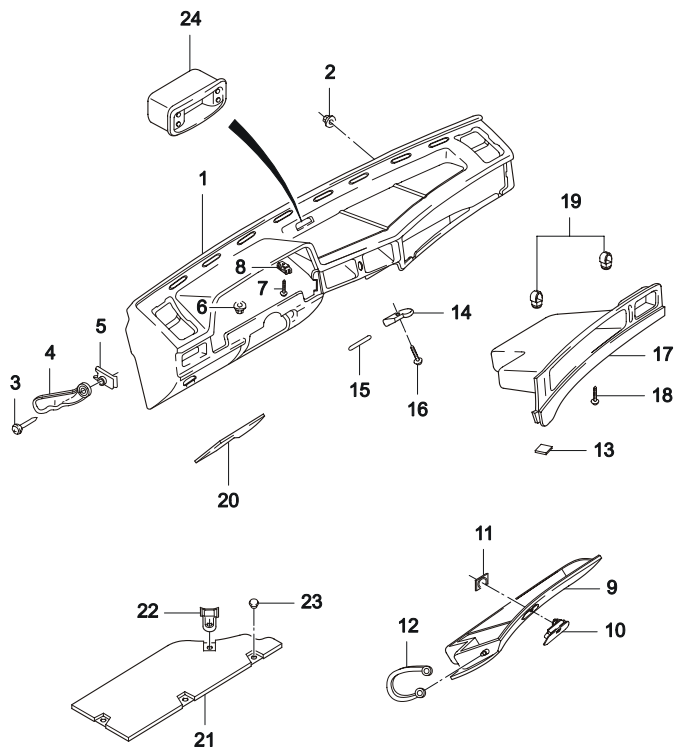
7110	ПАНЕЛЬ ПРИБОРОВ И ЕЕ ПРИНАДЛЕЖНОСТИ INSTRUMENT PANEL	В З Т	№ ПОЗИЦИИ		НАИМЕНОВАНИЕ						К О Д / Д									
			НОМЕР ДЕТАЛИ	Д В Г	МОДЕЛЬ				КОМПЛЕКТАЦИЯ	Л / П		К О Л	ПРИМЕНЕНИЕ		ПРИМЕЧАНИЕ					
					I	II	III	IV					С	ПО						
			[01]	(P)																
			96178205	-	S	S	-	-					(A) PANEL A-INSTRUMENT							
		Y	96284822	-	S	S	S	S					1 19981013							
			[02]	(P)									(A) NUT							
			90196895	-	S	S	S	S					1							
			[03]	(P)									(A) SCREW							
			11062511	-	S	S	S	S					4 19961031	M6X20						
		O	09119-06002	-	S	S	S	S					2 19961101	20030425	M6X20					
		Y	94501596	-	S	S	S	S					2 20030428		M6X20					
			[04]	(P)									(A) BRACKET-INSTRUMENT PANEL SIDE							
			90241753-A	-	S	S	S	S					ЛВ 1 19961031							
		Y	90241753	-	S	S	S	S					ЛВ 1 19961101							
			90241754-A	-	S	S	S	S					ПР 1 19961031							
		Y	90241754	-	S	S	S	S					ПР 1 19961101							
			[05]	(P)									(A) NUT-CLAMP							
			96125839	-	S	S	S	S					4			4.8				
			[06]	(P)									(A) NUT							
			11063471	-	S	S	S	S					2 19961031	M6X18						
		Y	09159-06001	-	S	S	S	S					1 19961101		M6X18					
		Y	94515333	-	S	S	S	S					1			M6X18				
			[07]	(P)									(A) SCREW							
			11090711	-	S	S	S	S					1			4.8X16				
			[08]	(P)									(A) NUT-SPECIAL CLAMP							
			90229943	-	S	S	S	S					1			4.8				
			[09]	(P)									(A) BOX A-GLOVE							
			96189582	-	S	S	S	S					1							
			[10]	(P)									(A) LOCK A-GLOVE BOX							
			96189586	-	S	S	S	S	-A99				1 20050119							
		Y	96189586U	-	S	S	S	S	-A99				1 20031210							
			[11]	(P)									(A) CLIP-GLOVE BOX LOCK							
			90204574	-	S	S	S	S					1							
			[12]	(P)									(A) STRAP-GLOVE BOX							
			96138337	-	S	S	S	S					ЛВ 1							часть детали #17
			96138338	-	S	S	S	S					ПР 1							часть детали #17
			[13]	(P)									(A) BUMPER-GLOVE BOX							
			96185142	-	S	S	S	S					2							



7110

ПАНЕЛЬ ПРИБОРОВ И ЕЕ ПРИНАДЛЕЖНОСТИ

INSTRUMENT PANEL

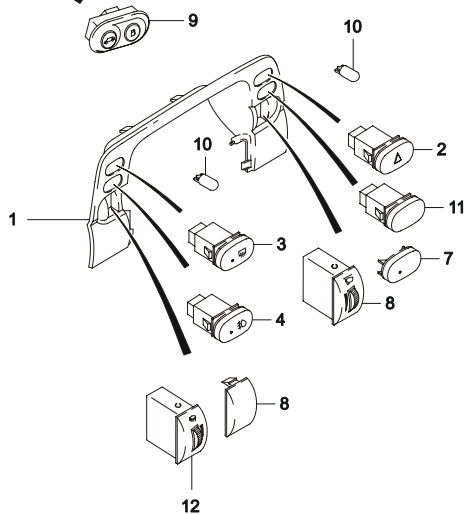
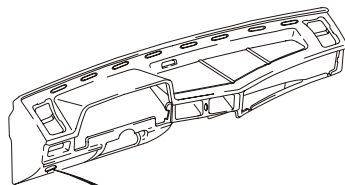


В З Т	№ ПОЗИЦИИ	НАИМЕНОВАНИЕ										К О Д / Д		
		НОМЕР ДЕТАЛИ	Д В Г	МОДЕЛЬ				КОМПЛЕКАЦИЯ	Л / П	К О Л	ПРИМЕНЕНИЕ		ПРИМЕЧАНИЕ	
				I	II	III	IV				С			ПО
	[14] 90204575	(P) ПЕТЛЯ ВЕЩЕВОГО ЯЩИКА - S S S S										(A) HINGE-GLOVE BOX 2		
	[15] 96169919	(P) ОСЬ ПЕТЛИ - S S S S										(A) SHAFT-HINGE 2		
	[16] 11074731	(P) ВИНТ - S S S S										(A) SCREW 2	М6Х20	
	[17] 96189590	(P) ПОЛКА ПАНЕЛИ ПРИБОРОВ - S S S S										(A) BOX-INSTRUMENT PANEL DEPOSIT 1	Включая позицию #12	
	[18] 90185409	(P) ВИНТ - S S S S										(A) SCREW 6	19961031	
У	03160-42165	- S S S S										6	19961101	
	[19] 90244114	(P) ШТЫРЬ - S S S S										(A) DOWEL 5		
	90244311	- S S S S										1		
	[20] 96210343	(P) КРЫШКА КОРОБКИ ПРЕДОХРАНИТЕЛЕЙ - S S S S										(A) COVER-FUSE BOX 1	ЕЕ	
	[21] 96121015	(P) ИЗОЛЯЦИЯ ПАНЕЛИ ПРИБОРОВ, НИЖНЯЯ - S S S S										(A) INSULATION-LOWER INSTRUMENT 1	19980817	
	[22] 96194811	(P) КРОНШТЕЙН ПАНЕЛИ ПРИБОРОВ - S S S S										(A) BRACKET-INSULATION LOWER INSTRUMENT 1	19980817	
	[23] 90248286	(P) КЛИПСА - S S S S										(A) BUTTON 2	19980817	
	[24] 96186883	(P) ЧАСЫ ЭЛЕКТРОННЫЕ - S S S S										(A) CLOCK-DIGITAL 1		

7120

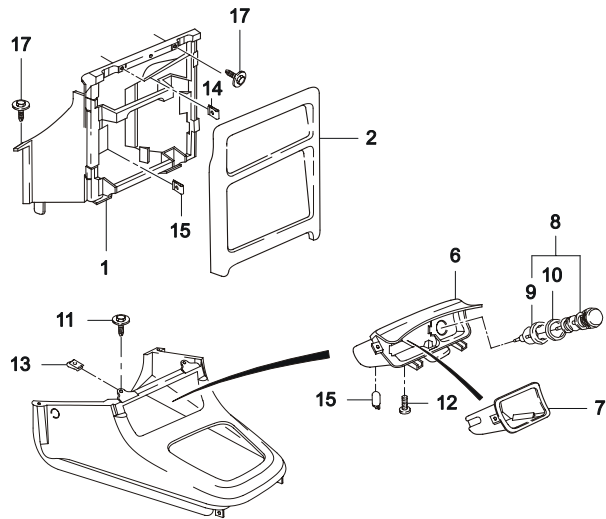
ПАНЕЛЬ УПРАВЛЕНИЯ

MOLDING & SWITCH



В З Т	№ ПОЗИЦИИ	НАИМЕНОВАНИЕ										К О Д / Д		
		НОМЕР ДЕТАЛИ	Д В Г	МОДЕЛЬ				КОМПЛЕКТАЦИЯ	Л / П	К О Л	ПРИМЕНЕНИЕ		ПРИМЕЧАНИЕ	
				I	II	III	IV				С			ПО
	[01] 96189536	(P) ЩИТОК ПАНЕЛИ ПРИБОРОВ - S S S S										(A) MOLDING-CLUSTER HOUSING 1		
	[02] 96168726	(P) ВКЛЮЧАТЕЛЬ АВАРИЙНЫХ ОГНЕЙ - S S S S										(A) SWITCH-HAZARD LIGHT 1		
	[03] 96168694	(P) ВКЛЮЧАТЕЛЬ АНТИОБЛЕДНИТЕЛЯ - S S S S &C49										(A) SWITCH-BACK WINDOW HEATED 1		
	[04] 96168696	(P) ВКЛЮЧАТЕЛЬ ПРОТИВОТУМАННЫХ ФАР - - S - S &T97										(A) SWITCH-FRONT FOG LAMP 1		
	[06] 96168688	(P) РЕГУЛЯТОР СТЕКЛОЧИСТИТЕЛЯ - S S S S &C20										(A) SWITCH-INTERVAL WIPER 1		
	[07] 96168728	(P) КРЫШКА ВКЛЮЧАТЕЛЯ - S - S -										(A) COVER-SWITCH BLANK 1		
	[08] 96168729	(P) КРЫШКА ВКЛЮЧАТЕЛЯ - S S S S										(A) COVER-DIMMER&WIPER BLANK 1 19970401		
	[09] 96175950	(P) КНОПКИ БАГАЖНИКА И ТОПЛИВНОГО БАКА - S S S S &A90										(A) SWITCH-TRUNK&FUEL LID 1		
	[10] 09471-12012	(P) ЛАМПА НАКАЛИВАНИЯ - S S S S										(A) BULB 2 20030127 12V.1.2W		
Y	94535596	- S S S S										2 20030128 12V.1.2W		
	[11] 96168697	(P) ВКЛЮЧАТЕЛЬ ПРОТИВОТУМАННОГО ФОНАря - S S S S										(A) SWITCH-REAR FOG LAMP 1		
	[12] 96237724	(P) РЕГУЛЯТОР УРОВНЯ ФАР - - S - S										(A) SWITCH-HEAD LEMP LEVEL 1 19970101		

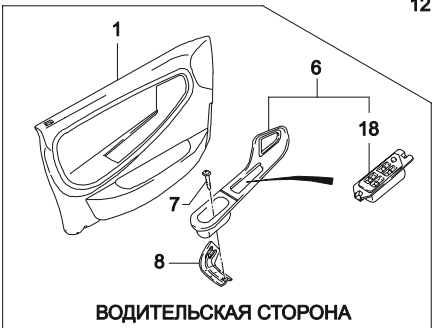
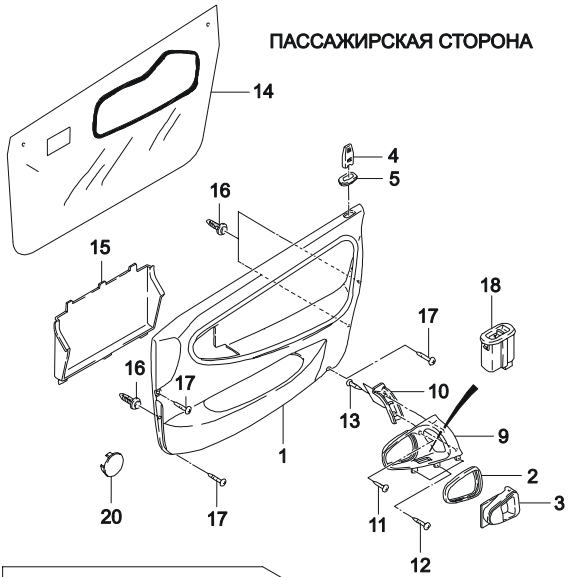
7130	ЦЕНТРАЛЬНАЯ ПАНЕЛЬ ПРИБОРОВ INSTRUMENT CENTER PARTS(LHD)	В З Т	№ ПОЗИЦИИ		НАИМЕНОВАНИЕ						К О Д / Д								
			НОМЕР ДЕТАЛИ	Д В Г	МОДЕЛЬ				КОМПЛЕКТАЦИЯ	Л / П		К О Л	ПРИМЕНЕНИЕ		ПРИМЕЧАНИЕ				
					I	II	III	IV					С	ПО					
			[01]	(P)															
			96189538	-	S	S	S	S					(A)	FRAME-INSTRUMENT PANEL CENTER					
			[02]	(P)															
			96189541	-	S	S	S	S					(A)	MOLDING-CENTER FRAME					
		Y	96214313	-	S	S	S	S					1	19970431					
		Y	96189541	-	S	S	S	S					1	19970501 19980306					
			[06]	(P)															
			96187898-A	-	S	S	S	S					(A)	ASHTRAY-INSTRUMENT PANEL					
		Y	96187898	-	S	S	S	S					1	19961031					
		Y	96243201	-	S	S	S	S					1	19961101 19961231					
			[07]	(P)															
			96192754	-	S	S	S	S					(A)	HOLDER-ASHTRAY					
			[08]	(P)															
			96160018	-	S	S	S	S					(A)	LIGHTER-CIGARETTE					
			[09]	(P)															
			90061231	-	S	S	S	S					(A)	HOUSING-LIGHTER					
			[10]	(P)															
			96164922	-	S	S	S	S					(A)	RING-CIGARETTE LIGHT					
			[11]	(P)															
			90038025	-	S	S	S	S					(A)	SCREW					
		Y	03160-42135	-	S	S	S	S					2	19961130					4.2X12
		Y	94520315	-	S	S	S	S					2	19961201 20030821					4.2X12
			[12]	(P)															
			90185409	-	S	S	S	S					(A)	SCREW					
		Y	03160-42165	-	S	S	S	S					2	20030822					4.2X12
		Y	94520320	-	S	S	S	S					2	19961101 20030522					
			[13]	(P)															
			11070691	-	S	S	S	S					(A)	NUT-CLAMP					
		Y	03511-48018	-	S	S	S	S					2	19970331					4.8
		Y	94515011	-	S	S	S	S					2	19970401 20030508					4.8
			[14]	(P)															
			11072782	-	S	S	S	S					(A)	NUT-CLAMP					
			[15]	(P)															
			09471-12012	-	S	S	S	S					(A)	BULB					
		Y	94535596	-	S	S	S	S					1	12V,1.2W					
			[17]	(P)															
			96185711	-	S	S	S	S					(A)	SCREW					
				-	S	S	S	S					2	M4X12					



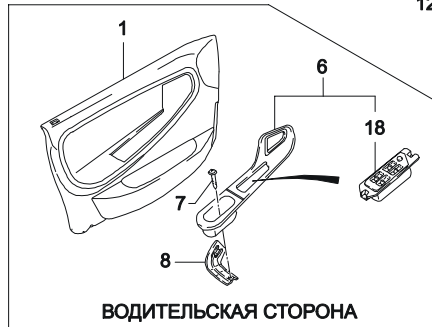
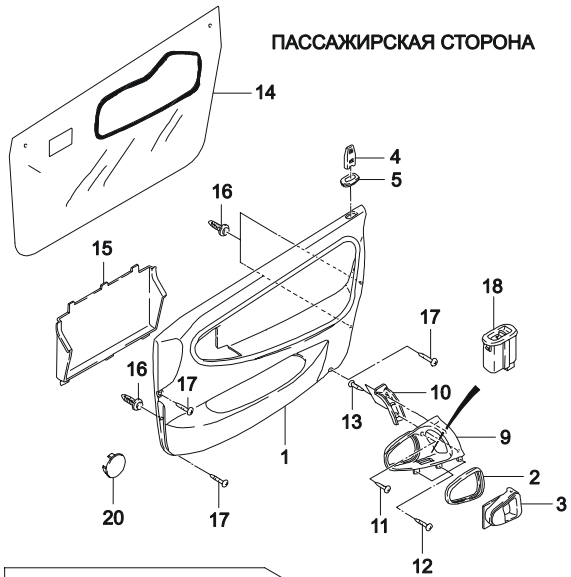
7140 КОНСОЛЬ CONSOLE	В З Т	№ ПОЗИЦИИ		НАИМЕНОВАНИЕ						К О Д / Д					
		НОМЕР ДЕТАЛИ	Д В Г	МОДЕЛЬ				КОМПЛЕКТАЦИЯ	Л / П		К О Л	ПРИМЕНЕНИЕ		ПРИМЕЧАНИЕ	
				I	II	III	IV					С	ПО		
		[01]	(P)									(A) CONSOLE A-FRONT			
		96189506	-	S	S	S	S					1	19990124		
	Y	96284819	-	S	S	S	S					1	19990125		
		[02]	(P)										(A) CONSOLE A-REAR		
		96189497	-	S	S	S	S					1			
	Y	96189495	-	S	S	S	S					1			
		[03]	(P)										(A) SCREW		
		11010785	-	S	S	S	S					2	19970331	M6X12	
	Y	09100-06004	-	S	S	S	S					2	19970401	20030418	M6X12
	Y	94500766	-	S	S	S	S					2	20030421		M6X12
		[04]	(P)										(A) BRACKET-CONSOLE CENTER		
		96168386	-	S	S	S	S					1			
		[05]	(P)										(A) SCREW		
	11069291	-	S	S	S	S					2		4.8X13		
	[06]	(P)										(A) SCREW			
	96146777	-	S	S	S	S					3		4.8X19		
Y	96147918	-	S	S	S	S					3		4.8X15		
	[07]	(P)										(A) NUT-EXPANSION			
	96189010	-	S	S	S	S					3	19961031			
Y	09148-04013	-	S	S	S	S					3	19961101	20030530		
Y	94515251	-	S	S	S	S					3	20030602			
	[08]	(P)										(A) PLUG-REAR CONSOLE			
	96189504	-	S	S	S	S					1				
	[09]	(P)										(A) BOOT-PARKING BRAKE			
	96189499	-	S	S	S	S					1				
	[10]	(P)										(A) SCREW			
	90058577	-	S	S	S	S					2				
	[11]	(P)										(A) SCREW			
	90185409	-	S	S	S	S					2	19961031	4.8X15		
Y	03160-42165	-	S	S	S	S					2	19961101	20030522	4.8X15	
Y	94520320	-	S	S	S	S					2	20030523		4.8X15	
	[12]	(P)										(A) COVER A-CONSOLE			
	96211160	-	S	S	S	S					1	19990125			
Y	96284820	-	S	S	S	S					1	19990126			
	[13]	(P)										(A) COVER-CONSOLE			
	96189518	-	S	S	S	S					1				

7140	КОНСОЛЬ CONSOLE	В З Т	№ ПОЗИЦИИ		НАИМЕНОВАНИЕ							К О Д / Д				
			НОМЕР ДЕТАЛИ	Д В Г	МОДЕЛЬ				КОМПЛЕКТАЦИЯ	Л / П	К О Л		ПРИМЕНЕНИЕ		ПРИМЕЧАНИЕ	
					I	II	III	IV					С	ПО		
		[14]	(P)										(A) CLIP-FRONT COVER			
		96166615	-	S	S	S	S							4		
		[15]	(P)											(A) SCREW		
		90185409	-	S	S	S	S							4	19961031	
		Y 03160-42165	-	S	S	S	S							4	19961101	
		[16]	(P)											(A) BOOT-CONSOLE		
		96212266	-	S	S	S	S							1		
		96284821	-	S	S	S	S							1		
[17]	(P)											(A) SCREW				
03170-42095	-	S	S	S	S							4				
Y 94520336	-	S	S	S	S							4				
[18]	(P)											(A) NUT-CLAMP				
11070691	-	S	S	S	S							2		4.2		

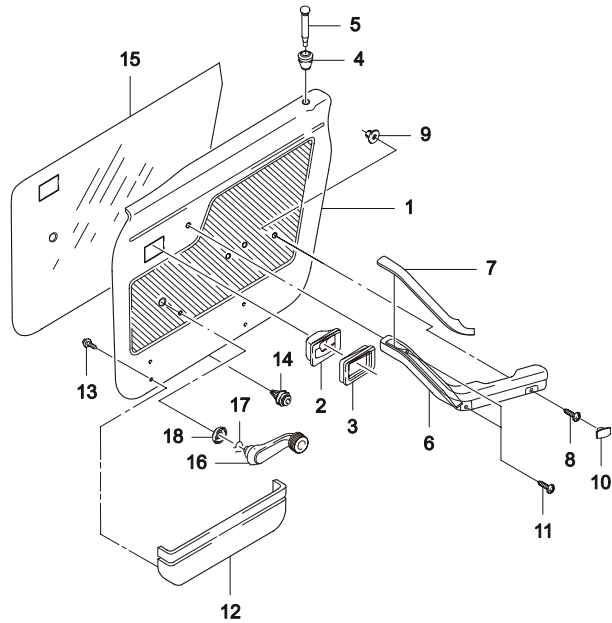
7210	ОБШИВКА ПЕРЕДНЕЙ ДВЕРИ I FRONT DOOR TRIM I	В З Т	№ ПОЗИЦИИ		НАИМЕНОВАНИЕ						К О Д / Д							
			НОМЕР ДЕТАЛИ	Д В Г	МОДЕЛЬ				КОМПЛЕКТАЦИЯ	Л / П		К О Л	ПРИМЕНЕНИЕ		ПРИМЕЧАНИЕ			
					I	II	III	IV					С	ПО				
			[01]	(P)														
			96189816	-	-	S	-	-					(A) TRIM A-FRONT DOOR					
		Y	96237805U	-	-	S	-	S					ЛВ 1 20030114					
			96237809	D	-	-	-	O					ЛВ 1 20030115					ПОД ДЕРЕВО
			96189818	-	-	S	-	-					ПР 1 20030114					
		Y	96237806U	-	-	S	-	S					ПР 1 20030115					
			96237810	D	-	-	-	O					ПР 1 20030115					ПОД ДЕРЕВО
			[02]	(P)														
			96220561	-	-	S	-	S					(A) ESCUTCHEON-REMOTE					
			[03]	(P)														
			96186652	-	-	S	-	S					(A) CONTROL-REMOTE					
			[04]	(P)														
			96220180	-	-	S	-	S					(A) BUTTON-DOOR LOCKING					
			[05]	(P)														
			96191187	-	-	S	-	S					(A) FRAME-LOCKING BUTTON					
			[06]	(P)														
			96210780	-	-	S	-	S					(A) COVER A-POWER WINDOW SWITCH					
			[07]	(P)														
			96156054	-	-	S	-	S					ЛВ 1					
			[08]	(P)														
			96163106-A	-	-	S	-	S					(A) SCREW					4.8
		Y	96163106	-	-	S	-	S					(A) BRACKET-FRONT DOOR POCKET					
			96178043	-	-	S	-	S					ЛВ 1 19961031					
			[09]	(P)														
			96191181	-	-	S	-	S					(A) GRIP-HANDLE FRONT DOOR					
			[10]	(P)														
			96191184	-	-	S	-	S					(A) FRAME-GRIP HANDLE					
			[11]	(P)														
			96156054	-	-	S	-	S					(A) SCREW					4.8
			[12]	(P)														
			90058577	-	-	S	-	S					(A) SCREW					6
			[13]	(P)														
			11041732	-	-	S	-	S					(A) SCREW					4.2X9.5
			[14]	(P)														
			96166792	-	-	S	-	S					(A) SEAL-FRONT DOOR TRIM					
		Y	96166792U00	-	-	S	-	S					2 20041006					BA
				-	-	S	-	S					2 20041007					FN



7210	ОБШИВКА ПЕРЕДНЕЙ ДВЕРИ I FRONT DOOR TRIM I	В 3 Т	№ ПОЗИЦИИ		НАИМЕНОВАНИЕ						К О Д / Д				
			НОМЕР ДЕТАЛИ	Д В Г	МОДЕЛЬ				КОМПЛЕКТАЦИЯ	Л / П		К О Л	ПРИМЕНЕНИЕ		ПРИМЕЧАНИЕ
					I	II	III	IV					С	ПО	
			[15]	(P)									(A) PLATE-DEPOSIT BOX		
			96175614	-	-	S	-	S					ЛВ 1		
			96175616	-	-	S	-	S					ПР 1		
			[16]	(P)									(A) CLIP-DOOR TRIM		
			96189841	-	-	S	-	S					10		
			[17]	(P)									(A) SCREW		
			11070053	-	-	S	-	S					6	4.8X20	
		У	96209494	-	-	S	-	S					6	4.8X20	
			[18]	(P)									(A) SWITCH-WINDOW LIFTER		
			96179137	-	-	S	-	S					ЛВ 1		
			96179135	-	-	S	-	S					ПР 1		
			[20]	(P)									(A) CAP-DOOR TRIM		
			96169541	-	-	S	-	S					1		

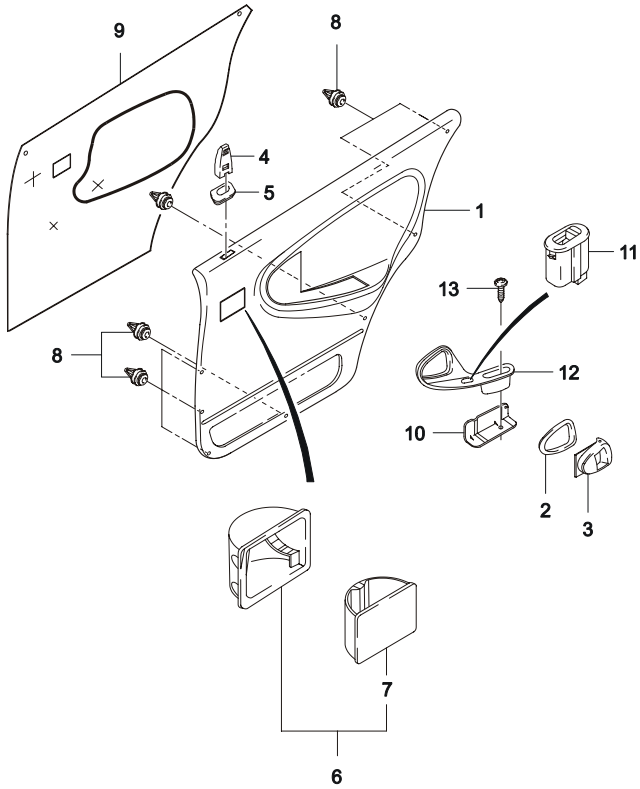


7211	ОБШИВКА ПЕРЕДНЕЙ ДВЕРИ II FRONT DOOR TRIM II	В З Т	№ ПОЗИЦИИ		НАИМЕНОВАНИЕ						К О Д / Д				
			НОМЕР ДЕТАЛИ	Д В Г	МОДЕЛЬ				КОМПЛЕКТАЦИЯ	Л / П		К О Л	ПРИМЕНЕНИЕ		ПРИМЕЧАНИЕ
					I	II	III	IV					С	ПО	
			[01]	(P)	ОБЛИЦОВКА ПЕРЕДНЕЙ ДВЕРИ							(A) TRIM A-FRONT DOOR			
			96220785	-	S	-	-	-				ЛВ 1	20020114		
		Y	96220793U	-	S	-	S	-				ЛВ 1	20020115		
			96220787	-	S	-	-	-				ПР 1	20020114		
		Y	96220795U	-	S	-	S	-				ПР 1	20020115		
			[02]	(P)	РУЧКА ВНУТРЕННЯЯ ПРИВОДА ЗАМКА							(A) CONTROL-REMOTE			
			96186652	-	S	-	S	-				2			
			[03]	(P)	ОКАНТОВКА РУЧКИ ПРИВОДА ЗАМКА							(A) ESCUTCHEON-REMOTE CONTROL			
			96220561	-	S	-	S	-				2			
			[04]	(P)	ГНЕЗДО КНОПКИ БЛОКИРОВКИ ЗАМКА							(A) BUSHING-LOCKING BUTTON			
			96163786	-	S	-	S	-				2			
			[05]	(P)	КНОПКА БЛОКИРОВКИ ЗАМКА							(A) BUTTON-DOOR LOCKING			
			90203106	-	S	-	S	-				2			
			[06]	(P)	ПОДЛОКОТНИК							(A) ARMREST-FRONT			
			96163753	-	S	-	S	-				ЛВ 1			
			96163754	-	S	-	S	-				ПР 1			
			[07]	(P)	ОБЛИЦОВКА РУЧКИ ПОДЛОКОТНИКА							(A) COVER-ARMREST,REAR			
			96163761	-	S	-	S	-				ЛВ 1			
			96163762	-	S	-	S	-				ПР 1			
			[08]	(P)	ВИНТ							(A) SCREW			
			11073612	-	S	-	S	-				2	6.3X32		
			[09]	(P)	ГАЙКА КРЕПЛЕНИЯ РУЧКИ ПОДЛОКОТНИКА							(A) NUT-ARMREST			
			90244560	-	S	-	S	-				2			
			[10]	(P)	ЗАГЛУШКА РУЧКИ ПОДЛОКОТНИКА							(A) COVER-ARMREST,FRONT			
			96163757	-	S	-	S	-				ЛВ 1	19961017		
			96163758	-	S	-	S	-				ПР 1	19961017		
			[11]	(P)	ВИНТ							(A) SCREW			
			90225431	-	S	-	S	-				4	M5X18		
			[12]	(P)	КАРМАН ПЕРЕДНЕЙ ДВЕРИ							(A) BOX-DOOR DEPOSIT			
			96163748	-	S	-	S	-				2			
			[13]	(P)	ВИНТ							(A) SCREW			
			90038025	-	S	-	S	-				5	19961130	4.2X12	
		Y	03160-42135	-	S	-	S	-				5	19961201 20030821	4.2X12	
		Y	94520315	-	S	-	S	-				5	20030822	4.2X12	
			[14]	(P)	КЛИПСА КРЕПЛЕНИЯ ОБИВКИ							(A) CLIP-DOOR TRIM			
			90384111	-	S	-	S	-				30			
		Y	90244505	-	S	-	S	-				32			



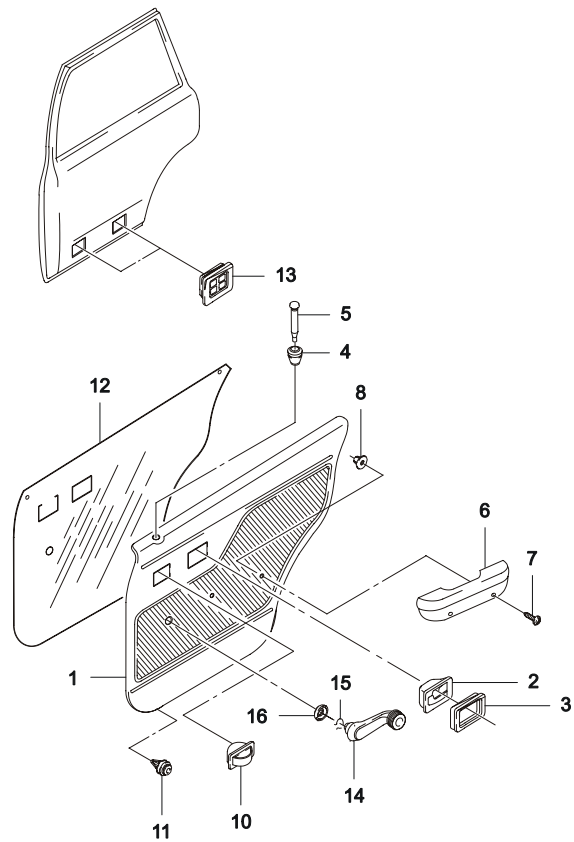
7220	ОБШИВКА ЗАДНЕЙ ДВЕРИ I REAR DOOR TRIM I	В З Т	№ ПОЗИЦИИ		НАИМЕНОВАНИЕ						К О Д / Д								
			НОМЕР ДЕТАЛИ	Д В Г	МОДЕЛЬ				КОМПЛЕКТАЦИЯ	Л / П		К О Л	ПРИМЕНЕНИЕ		ПРИМЕЧАНИЕ				
					I	II	III	IV					С	ПО					
			[01]	(P)															
		96191270	-	-	S	-	-						(A) TRIM A-REAR DOOR						
Y		96237817U	S	-	S	-	S						ЛВ 1 19030114						
		96237820	D	-	-	-	O						ЛВ 1 20030115						
		96191272	-	-	S	-	-						ЛВ 1 20030115						
Y		96237818U	S	-	S	-	S						ПР 1 20030114						
		96237822	D	-	-	-	O						ПР 1 20030115						
				[02]	(P)									(A) ESCUTCHEON-REMOTE CONTROL					
		96220561	-	-	S	-	S						2						
				[03]	(P)									(A) CONTROL-REMOTE					
		96186652	-	-	S	-	S						2						
				[04]	(P)									(A) BUTTON-DOOR LOCKING					
		96220180	-	-	S	-	S						2						
			[05]	(P)									(A) FRAME-LOCKING BUTTON						
	96163086	-	-	S	-	S						2							
			[06]	(P)									(A) ASHTRAY-REAR DOOR						
	96191479	-	-	S	-	-						2 19980216							
Y	96218834	-	-	S	-	S						2							
			[07]	(P)									(A) TRAY-ASHTRAY, REAR DOOR						
	96191485	-	-	S	-	-						2							
Y	96218835	-	-	S	-	S						2							
			[08]	(P)									(A) CLIP-DOOR TRIM						
	96189841	-	-	S	-	S						16							
			[09]	(P)									(A) SEAL-REAR DOOR TRIM						
	96166793	-	-	S	-	S						2						BB	
			[10]	(P)									(A) BRACKET-REAR DOOR POCKET						
	96163237-B	-	-	S	-	-						ЛВ 1 19961031						KA	
Y	96163237	-	-	S	-	S						ЛВ 1 19961101						EA	
	96163238-B	-	-	S	-	-						ПР 1 19961031						KB	
Y	96163238	-	-	S	-	S						ПР 1 19961101						EA	
			[11]	(P)									(A) SWITCH-WINDOW LIFTER						
	96179135	-	-	S	-	S						2							
			[12]	(P)									(A) COVER-REAR DOOR CENTER PART						
	96191820	-	-	S	-	S						ЛВ 1							
	96191821	-	-	S	-	S						ПР 1							
			[13]	(P)									(A) SCREW						

7220	ОБШИВКА ЗАДНЕЙ ДВЕРИ I REAR DOOR TRIM I	В 3 Т	№ ПОЗИЦИИ		НАИМЕНОВАНИЕ							К О Д / Д			
			НОМЕР ДЕТАЛИ	Д В Г	МОДЕЛЬ				КОМПЛЕКТАЦИЯ	Л / П	К О Л		ПРИМЕНЕНИЕ		ПРИМЕЧАНИЕ
					I	II	III	IV					С	ПО	
			[13] 96156054	(P) ВИНТ -	-	S	-	S				(A) SCREW 2	4.8		

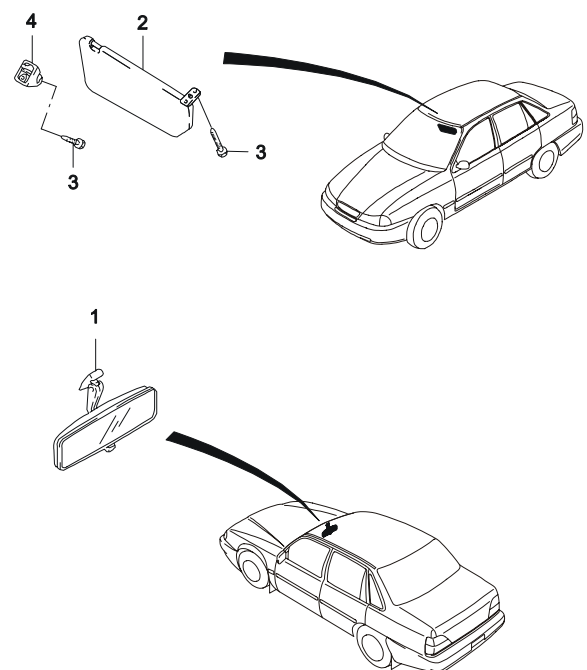


7221 ОБШИВКА ЗАДНЕЙ ДВЕРИ II REAR DOOR TRIM II	№ ПОЗИЦИИ		НАИМЕНОВАНИЕ							К О Д / Д				
	В З Т	НОМЕР ДЕТАЛИ	Д В Г	МОДЕЛЬ				КОМПЛЕКТАЦИЯ	Л / П		К О Л	ПРИМЕНЕНИЕ		ПРИМЕЧАНИЕ
				I	II	III	IV					С	ПО	
		[01] 96225485	(P)									(A) TRIM A-REAR DOOR		
	Y	96220913	-	S	-	-	-					ЛВ 1 19961031		
	O	96225489U	-	S	-	-	-					ЛВ 1 19961101 20030114		
		96225486	-	S	-	S	-					ЛВ 1 20030115		
	Y	96220915	-	S	-	-	-					ПР 1 19961031		
	O	96225490U	-	S	-	S	-					ПР 1 19961101 20030114		
			[02] 96186652	(P)									(A) CONTROL-REMOTE	
			[03] 96220561	(P)									(A) ESCUTCHEON-REMOTE CONTROL	
			[04] 96163786	(P)									(A) BUSHING-LOCKING BUTTON	
			[05] 90203106	(P)									(A) BUTTON-DOOR LOCKING	
			[06] 96163806	(P)									(A) ARMREST-REAR	
			[07] 11073612	(P)									(A) SCREW	6.3X32
			[08] 90244560	(P)									(A) NUT-ARMREST	
			[10] 96163808	(P)									(A) ASHTRAY-ROTARY	
	Y	96218833	-	S	-	S	-					2 19980216		
			[11] 90384111	(P)									(A) CLIP-DOOR TRIM	
		[12] 96224496	(P)									(A) SEAL-REAR DOOR TRIM		
		[13] 90221933	(P)									(A) INSERT-VENTILATION		
		[14] 96167833	(P)									(A) CRANK-WINDOW LIFTER		
		[15] 06235332	(P)									(A) SPRING-RETAINING		
Y	09388-00001	-	S	-	S	-								
		[16]	(P)									(A) WASHER-WINDOW LIFTER CRANK		

7221	ОБШИВКА ЗАДНЕЙ ДВЕРИ II REAR DOOR TRIM II	В 3 Т	№ ПОЗИЦИИ		НАИМЕНОВАНИЕ							К О Д / Д			
			НОМЕР ДЕТАЛИ	Д В Г	МОДЕЛЬ				КОМПЛЕКТАЦИЯ	Л / П	К О Л		ПРИМЕНЕНИЕ		ПРИМЕЧАНИЕ
					I	II	III	IV					С	ПО	
			[16] 96167839	(P)	РОЗЕТКА РУЧКИ СТЕКЛОПОДЪЕМНИКА							(A) WASHER-WINDOW LIFTER CRANK 2			

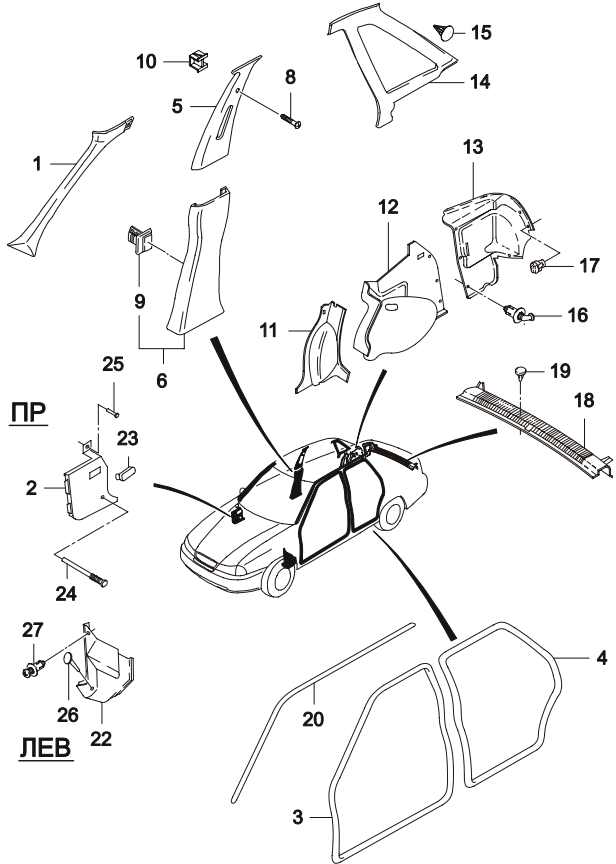


7310 ОБЛИЦОВКА КРЫШИ САЛОНА HEADLINING	№ ПОЗИЦИИ		НАИМЕНОВАНИЕ						К О Д / Д					
	В З Т	НОМЕР ДЕТАЛИ	Д В Г	МОДЕЛЬ				КОМПЛЕКТАЦИЯ		Л / П	К О Л	ПРИМЕНЕНИЕ		ПРИМЕЧАНИЕ
				I	II	III	IV					С	ПО	
		[01] 96191540	(P)					ОБЛИЦОВКА ПОТОЛКА			(A) HEADLINING A 1		ВИНИЛ	
		[02] 90042667	(P)					КЛИПСА			(A) CLIP-LINKAGE 5			
		[03] 96191542	(P)					ОБЛИЦОВКА ЗАДНЕЙ РАМЫ КРЫШИ			(A) COVER-REAR FRAME ROOF 1			
		[04] 96191564	(P)					КРЫШКА ОТВЕРСТИЯ РУЧКИ			(A) COVER-HANDLE 2			
		[05] 96191566	(P)					РУЧКА	-EEC		(A) HANDLE A 3	19981227		
	У	96191565	(P)					РУЧКА	&EEC		(A) HANDLE A 3	19981228		
		[06] 11088441	(P)					ВИНТ			(A) SCREW 6		M5X16	
		90225431	(P)					ВИНТ			(A) SCREW 6	19970124	M5X16	
	[07] 96224500	(P)					ПОЛКА ЗАДКА			(A) SHELF-BACK PANEL UPPER 1	20030521			
О	96285355	(P)					ПОЛКА ЗАДКА	&T93		(A) SHELF-BACK PANEL UPPER 1	20010701			
	[08] 90244506	(P)					КЛИПСА			(A) CLIP 6				

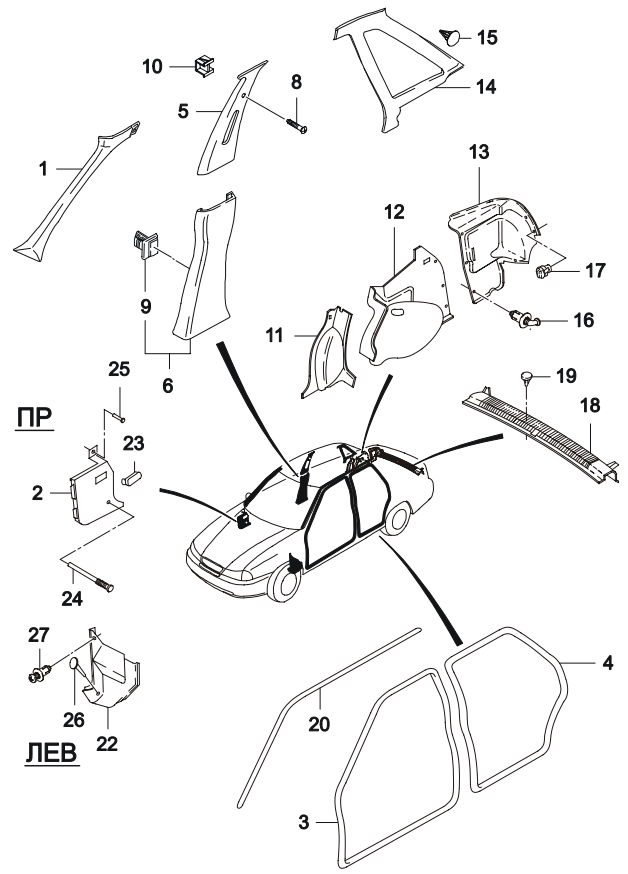
7320	СОЛНЦЕЗАЩИТНЫЙ КОЗЫРЕК И ЗЕРКАЛО SUNSHADE & INSIDE MIRROR	В З Т	№ ПОЗИЦИИ		НАИМЕНОВАНИЕ							К О Д / Д			
			НОМЕР ДЕТАЛИ	Д В Г	МОДЕЛЬ				КОМПЛЕКТАЦИЯ	Л / П	К О Л		ПРИМЕНЕНИЕ		ПРИМЕЧАНИЕ
					I	II	III	IV					С	ПО	
		[01]	(P) ЗЕРКАЛО ЗАДНЕГО ВИДА								(A) MIRROR A-INSIDE, TILTABLE				
		96137563	-	S	S	S	S				1		БОЛЬШОЕ		
		[02]	(P) КОЗЫРЕК СОЛНЦЕЗАЩИТНЫЙ									(A) SUNSHADE A			
		96193237	-	S	S	S	S	-АЛЗ			ЛВ 1		БЕЗ ЗЕРКАЛА, ВИНИЛ		
		96191534	-	S	S	S	S				ПР 1		С ЗЕРКАЛОМ, ВИНИЛ		
		[03]	(P) ВИНТ									(A) SCREW			
		11038359	-	S	S	S	S				6	19961231	3.5X19		
		У 03130-35198	-	S	S	S	S				6	19970101 20030514	3.5X19		
		У 94520236	-	S	S	S	S				6	20030515	3.5X19		
		[04]	(P) КРОНШТЕЙН СОЛНЦЕЗАЩИТНОГО КОЗЫРЬКА									(A) BRACKET-SUNSHADE			
		96191537	-	S	S	S	S				1				

7330 ОБЛИЦОВКА СТОЕК САЛОНА PILLAR TRIM I	В 3 Т	№ ПОЗИЦИИ		НАИМЕНОВАНИЕ						К О Д / Д				
		НОМЕР ДЕТАЛИ	Д В Г	МОДЕЛЬ				КОМПЛЕКТАЦИЯ	Л / П		К О Л	ПРИМЕНЕНИЕ		ПРИМЕЧАНИЕ
				I	II	III	IV					С	ПО	
		[01]	(P)											
		96191517	-	S	S	S	S					(A) TRIM-A PILLAR		
		96191518	-	S	S	S	S					(A) TRIM-SHROUD SIDE		
		[02]	(P)											
		96216650	-	S	S	S	S					(A) TRIM-SHROUD SIDE	19960630	
	Y	96242465	-	S	S	S	S					(A) TRIM-SHROUD SIDE	19970701	
		[03]	(P)											
		NP1382	-	S	S	S	S					(A) WEATHERSTRIP-FRONT DOOR	19981107	
	Y	96267421	-	S	S	S	S					(A) WEATHERSTRIP-FRONT DOOR	19981109	
		NP1384	-	S	S	S	S					(A) WEATHERSTRIP-FRONT DOOR	19981107	
	Y	96267422	-	S	S	S	S					(A) WEATHERSTRIP-FRONT DOOR	19981109	
		[04]	(P)											
		NP1388	-	S	S	S	S					(A) WEATHERSTRIP-REAR DOOR	19981107	
	Y	96267423	-	S	S	S	S					(A) WEATHERSTRIP-REAR DOOR	19981109	
		NP1390	-	S	S	S	S					(A) WEATHERSTRIP-REAR DOOR	19981107	
	Y	96267424	-	S	S	S	S					(A) WEATHERSTRIP-REAR DOOR	19981109	
		[05]	(P)											
		96191544	-	S	S	S	S					(A) TRIM-B PILLAR, UPPER		
		96191545	-	S	S	S	S					(A) TRIM-B PILLAR, UPPER		
		[06]	(P)											
	96165875	-	S	S	S	S					(A) TRIM-B PILLAR, LOWER			
	96165877	-	S	S	S	S					(A) TRIM-B PILLAR, LOWER			
	[08]	(P)												
	90225431	-	S	S	S	S					(A) SCREW	2	M5X18	
	[09]	(P)												
	90240879	-	S	S	S	S					(A) CLIP-LINKAGE	4		
	[10]	(P)												
	90042557	-	S	S	S	S					(A) CLAMP-SPRING	2		
	[11]	(P)												
	96191549	-	S	S	S	S					(A) TRIM-WHEELHOUSE, FRONT	ЛВ 1		
	96191551	-	S	S	S	S					(A) TRIM-WHEELHOUSE, FRONT	ПР 1		
	[12]	(P)												
	96084713-A	-	S	S	-	-					(A) TRIM-WHEELHOUSE, REAR	ЛВ 1	19980618	
O	96084713	-	S	S	S	S					(A) TRIM-WHEELHOUSE, REAR	ЛВ 1	19980619	
	96084714-A	-	S	S	-	-					(A) TRIM-WHEELHOUSE, REAR	ПР 1	19980618	
O	96084714	-	S	S	S	S					(A) TRIM-WHEELHOUSE, REAR	ПР 1	19980619	

7330	ОБЛИЦОВКА СТОЕК САЛОНА PILLAR TRIM I	В З Т	№ ПОЗИЦИИ		НАИМЕНОВАНИЕ						К О Д / Д				
			НОМЕР ДЕТАЛИ	Д В Г	МОДЕЛЬ				КОМПЛЕКТАЦИЯ	Л / П		К О Л	ПРИМЕНЕНИЕ		ПРИМЕЧАНИЕ
					I	II	III	IV					С	ПО	
			[13]	(P)									(A) TRIM-REAR SIDE PANEL		
			96216659	-	S	S	S	S					ЛВ 1		
			96216660	-	S	S	S	S					ПР 1		
			[14]	(P)									(A) TRIM-QUARTER WINDOW		
			96191560	-	S	S	S	S					ЛВ 1		
			96191561	-	S	S	S	S					ПР 1		
			[15]	(P)									(A) CLIP		
			90244506	-	S	S	S	S					8		
			[16]	(P)									(A) BUTTON		
			96191587	-	S	S	S	S					4		
			[17]	(P)									(A) CLIP		
			90248330	-	S	S	S	S					8		
			[18]	(P)									(A) COVER-BACK PANEL LOWER		
			96214737	-	S	S	S	S					1		
			[19]	(P)									(A) CLAMP-SPRING		
			96177477	-	S	S	S	S					4		
			[20]	(P)									(A) WEATHERSTRIP-ROOF SIDE		
			96191787	-	S	S	S	S					ЛВ 1 19990112		
			○ 96282192	-	S	S	S	S					ЛВ 1 19990113		
			96191788	-	S	S	S	S					ПР 1 19990112		
			○ 96282193	-	S	S	S	S					ПР 1 19990113		
			[22]	(P)									(A) TRIM-SHROUD SIDE		
			96208536	-	S	S	S	S					ЛВ 1 19961130		
			○ 96216650	-	S	S	S	S					ЛВ 1 19961201		
			[23]	(P)									(A) COVER-TRIM SHROUD SIDE		
			96191528	-	S	S	S	S					ПР 1		
			[24]	(P)									(A) CLIP		
			96212529	-	S	S	S	S					ПР 1		
			Y 96234258	-	S	S	S	S					ПР 1		
			[25]	(P)									(A) CLIP		
			96212527	-	S	S	S	S					ПР 1		
			Y 96234256	-	S	S	S	S					ПР 1		
			[26]	(P)									(A) CLIP		
			96212528	-	S	S	S	S					ЛВ 1		
			Y 96234257	-	S	S	S	S					ЛВ 1		
			[27]	(P)									(A) CLIP		
			96208540	-	S	S	S	S					ЛВ 1 19960831		



7330	ОБЛИЦОВКА СТОЕК САЛОНА PILLAR TRIM I	В 3 Т	№ ПОЗИЦИИ		НАИМЕНОВАНИЕ							К О Д / Д			
			НОМЕР ДЕТАЛИ	Д В Г	МОДЕЛЬ				КОМПЛЕКТАЦИЯ	Л / П	К О Л		ПРИМЕНЕНИЕ		ПРИМЕЧАНИЕ
					I	II	III	IV					С	ПО	
			[27] Y 96234259	(P) КЛИПСА -	S	S	S	S				(A) CLIP ЛВ 1 19960901			



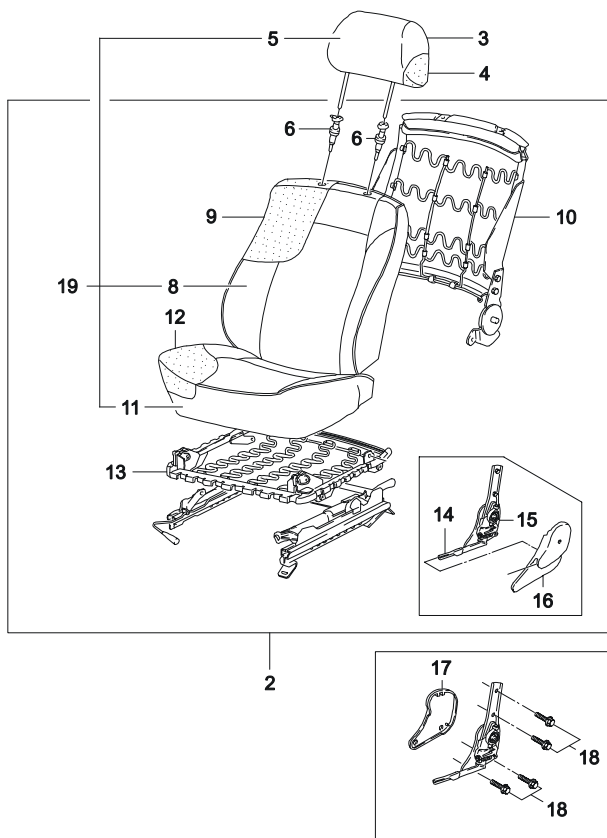
7510	ПЕРЕДНЕЕ СИДЕНИЕ FRONT SEAT	№ ПОЗИЦИИ		НАИМЕНОВАНИЕ							К О Д / Д										
		В З Т	НОМЕР ДЕТАЛИ	Д В Г	МОДЕЛЬ				КОМПЛЕКТАЦИЯ	Л / П		К О Л	ПРИМЕНЕНИЕ		ПРИМЕЧАНИЕ						
					I	II	III	IV					С	ПО							
			[01]																		
			96212687	-	S	S	S	S	&AQ8												
			Y 96237535	-	S	S	S	S	&AQ9												
			Y 85001-V3L00	-	S	S	S	S	&AQ9												
			96210692	-	S	S	S	S	&AQ8												
			Y 96237536	-	S	S	S	S	&AQ9												
			Y 85002-V3L00	-	S	S	S	S	&AQ9												



7520

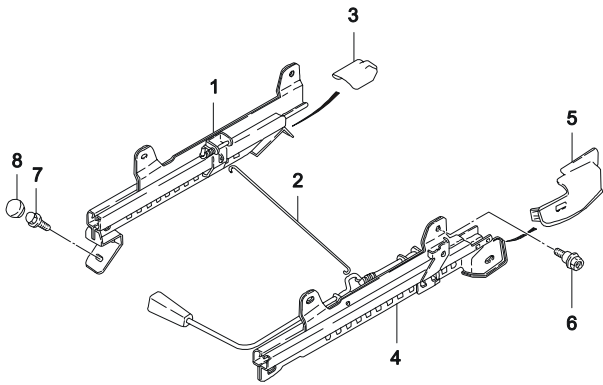
ЧАСТИ ПЕРЕДНЕГО СИДЕНИЯ

FRONT SEAT PARTS



В З Т	№ ПОЗИЦИИ	НАИМЕНОВАНИЕ							К О Д / Д					
		НОМЕР ДЕТАЛИ	Д В Г	МОДЕЛЬ				КОМПЛЕКТАЦИЯ		Л / П	К О Л	ПРИМЕНЕНИЕ		ПРИМЕЧАНИЕ
				I	II	III	IV					С	ПО	
	[15]	(P) МЕХАНИЗМ НАКЛОНА СПИНКИ										(A) RECLINER A		
	96227733	- S S S S										ЛВ 1		
	96167292	- S S S S										ПР 1		
	96227734	- S S S S										ПР 1		
	[16]	(P) ОБЛИЦОВКА НАРУЖНЯЯ										(A) COVER-RECLINER, OUTER		
	96167012	- S S S S										ЛВ 1		
	96167014	- S S S S										ПР 1		
	[17]	(P) ОБЛИЦОВКА ВНУТРЕННЯЯ										(A) COVER-RECLINER, INNER		
	96168589	- S S S S										ЛВ 1		
	96168591	- S S S S										ПР 1		
	[18]	(P) ВИНТ										(A) SCREW		
	96232839	- S S S S										8	M10X1,25	
	[19]	(P) КОМПЛЕКТ ЧЕХЛА СИДЕНИЯ										(A) COVERING SET-FRONT SEAT		
	96238441U00	- S S S S										ЛВ 1 20030101		
	96238442U00	- S S S S										ПР 1 20030101		

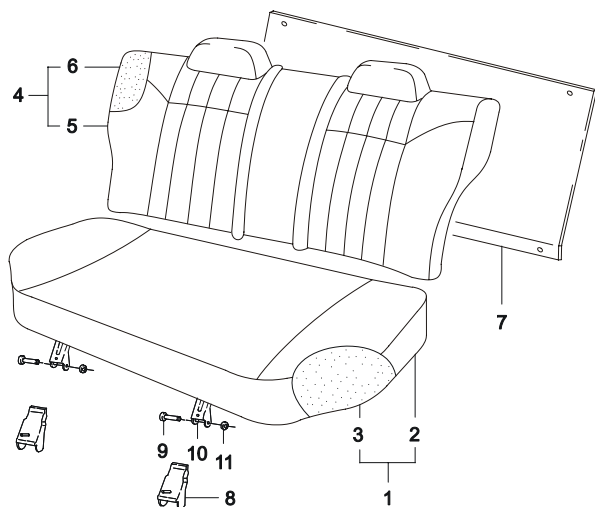
7530	МЕХАНИЗМ РЕГУЛИРОВКИ ПЕРЕДНЕГО СИДЕНИЯ SEAT GUIDE RAIL	В З Т	№ ПОЗИЦИИ		НАИМЕНОВАНИЕ							К О Д / Д			
			НОМЕР ДЕТАЛИ	Д В Г	МОДЕЛЬ				КОМПЛЕКТАЦИЯ	Л / П	К О Л		ПРИМЕНЕНИЕ		ПРИМЕЧАНИЕ
					I	II	III	IV					С	ПО	
			[01]	(P)	ПОЛЗУН САЛАЗОК								(A) RAIL-INNER GUIDE		
			96166361	-	S S S S								ЛВ 1		
			96194215	-	S S S S								ЛВ 1		
			96167007	-	S S S S								ПР 1		
			96238562	-	S S S S								ПР 1		
			[02]	(P)	ТРОС РЕГУЛИРОВОЧНЫЙ								(A) WIRE-SEAT ADJUSTER		
			90197064	-	S S S S								1		
			96168770	-	S S S S								1		
			[03]	(P)	НАКОНЕЧНИК САЛАЗОК								(A) PIECE-SEAT ADJUSTMENT END		
			96135434	-	S S S S								2		
			[04]	(P)	НАПРАВЛЯЮЩАЯ САЛАЗОК								(A) RAIL-OUTER GUIDE		
			96166362	-	S S S S								ЛВ 1		
			96194217	-	S S S S								ЛВ 1		
			96167008	-	S S S S								ПР 1		
			96238560	-	S S S S								ПР 1		
			[05]	(P)	МОЛДИНГ САЛАЗОК, ВНУТРЕННИЙ								(A) MOLDING-GUIDE RAIL, INNER		
			96165004	-	S S S S								ЛВ 1		
			96165006	-	S S S S								ПР 1		
			[06]	(P)	БОЛТ								(A) BOLT		
			11087961	-	S S S S								4	M8X22Z1	
			[07]	(P)	ВИНТ								(A) SCREW		
			90196045	-	S S S S								8		
			[08]	(P)	КРЫШКА ВИНТА								(A) COVER-SCREW		
			96116761	-	S S S S								2		



7540

ЗАДНЕЕ СИДЕНИЕ

REAR SEAT

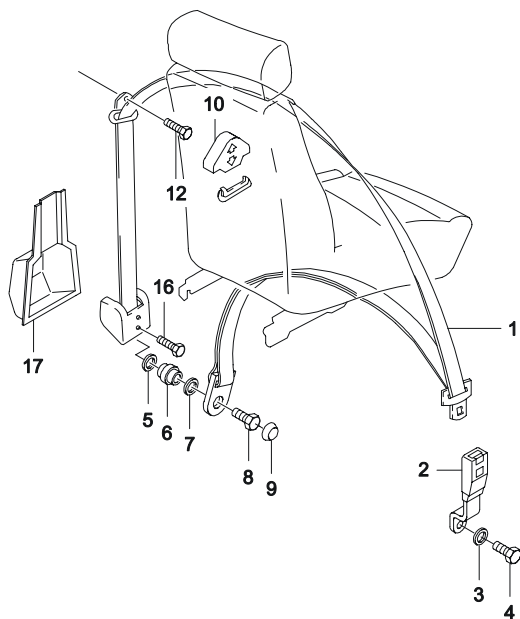


В З Т	№ ПОЗИЦИИ		НАИМЕНОВАНИЕ					К О Д /						
	НОМЕР ДЕТАЛИ	Д В Г	МОДЕЛЬ				КОМПЛЕКТАЦИЯ		Л / П	К О Л	ПРИМЕНЕНИЕ		ПРИМЕЧАНИЕ	К О Д /
			I	II	III	IV					С	ПО		
	[01]	(P) ПОДУШКА ЗАДНЕГО СИДЕНИЯ								(A) SEAT A-REAR				
	96187932	- S S S S								1		20030114		
Y	96237528U	- S S S S								1	20030115	20030414		
Y	87301-V3L00	- S S S S								1		20030401		
	[02]	(P) ЧЕХОЛ ПОДУШКИ											(A) COVERING-REAR SEAT	
	96238475U00	- S S S S								1				
	[03]	(P) ПОДУШКА											(A) PAD-REAR SEAT	
	96125128	- S S S S								1				
	[04]	(P) СПИНКА ЗАДНЕГО СИДЕНИЯ											(A) SEAT BACK A-REAR	
	96187936	- S S S S								1		20030114		
Y	96237484U	- S S S S								1	20030115	20030414		
Y	87101-V3L00	- S S S S								1		20030414		
	[05]	(P) ЧЕХОЛ СПИНКИ											(A) COVERING-REAR SEAT BACK	
	96238463U00	- S S S S								1				
	[06]	(P) СПИНКА											(A) PAD-REAR SEAT BACK	
	96125130	- S S S S								1				
	[07]	(P) КРЫШКА ЗАДНЕГО СИДЕНИЯ											(A) COVER-REAR SEAT BACK	
	96179071	- S S S S								1				
	[08]	(P) КРЫШКА ПЕТЛИ ЗАДНЕГО СИДЕНИЯ											(A) COVER-REAR SEAT HINGE	
	96168875	- S S S S								2				
	[09]	(P) ПАЛЕЦ ПЕТЕЛЬНЫЙ											(A) PIN-HINGE	
	08975592	- S S S S								2				
	[10]	(P) ПЕТЛЯ ЗАДНЕГО СИДЕНИЯ											(A) HINGE-REAR SEAT	
	08975598	- S S S S								2				
	[11]	(P) КОЛЬЦО СТОПОРНОЕ											(A) RING-RETAINER	
	11072042	- S S S S								2		19961031		
Y	08332-21053	- S S S S								2	19961101	20030529		
Y	94535162	- S S S S								2		20030530		

7550

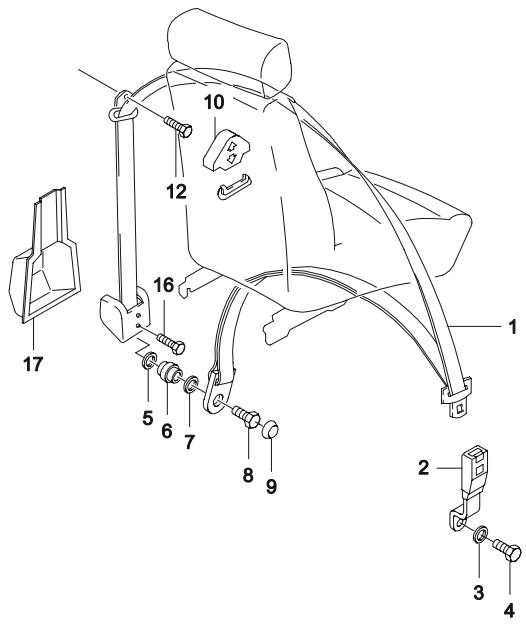
РЕМНИ БЕЗОПАСНОСТИ ПЕРЕДНЕГО СИДЕНИЯ

FRONT SEAT BELT



В З Т	№ ПОЗИЦИИ		НАИМЕНОВАНИЕ						К О Д / Д				
	НОМЕР ДЕТАЛИ	Д В Г	МОДЕЛЬ				КОМПЛЕКАЦИЯ	Л / П		К О Л	ПРИМЕНЕНИЕ		ПРИМЕЧАНИЕ
			I	II	III	IV					С	ПО	
	[01]	(P)	РЕМЕНЬ БЕЗОПАСНОСТИ ПЕРЕДНЕГО СИДЕНИЯ							(A) BELT-FRONT SEAT			
	96210915	-	S	S	S	S			ЛВ 1		20040418		
Y	96210915U00	-	S	S	S	S			ЛВ 1		20040419		
	96210916	-	S	S	S	S			ПР 1		20040418		
Y	96210916U00	-	S	S	S	S			ПР 1		20040419		
	[02]	(P)	ПРЯЖКА РЕМНЯ БЕЗОПАСНОСТИ СИДЕНИЯ							(A) BUCKLE-FRONT SEAT BELT			
	96169984	-	S	S	S	S			ЛВ 1				
	96169983	-	S	S	S	S			ПР 1				
	[03]	(P)	ШАЙБА ПРУЖИННАЯ							(A) WASHER-SPRING			
	11088281	-	S	S	S	S			2			17	
	[04]	(P)	БОЛТ							(A) BOLT			
	90196103	-	S	S	S	S			2			7/16	
	[05]	(P)	ШАЙБА							(A) WASHER			
	90244533	-	S	S	S	S			2				
	[06]	(P)	ВТУЛКА ДИСТАНЦИОННАЯ							(A) SLEEVE-BELT GUIDE SPACER			
	90046359	-	S	S	S	S			2		19961231		
N	96243284	-	S	S	S	S			2		19970101 19970131		
N	90046359	-	S	S	S	S			2		19970201		
	[07]	(P)	ШАЙБА НАТЯЖНАЯ							(A) WASHER-TENSION			
	11055502	-	S	S	S	S			2				
	[08]	(P)	ВИНТ							(A) SCREW			
	09288604	-	S	S	S	S			2		19961231	7/16	
N	96243274	-	S	S	S	S			2		19970101 19970131		
N	09288604	-	S	S	S	S			2		19970201		
	[09]	(P)	КОЛПАЧОК ВИНТА							(A) CAP-SCREW			
	90244486	-	S	S	S	S			2				
	[10]	(P)	КРЫШКА НАПРАВЛЯЮЩЕЙ РЕМНЯ							(A) CAP-GUIDE PULLEY			
	96191356	-	S	S	S	S			2				
	[12]	(P)	ВИНТ							(A) SCREW			
	09288602	-	S	S	S	S			2		20030825	7/16	
Y	96243271	-	S	S	S	S			2		20030826	7/16	
	[16]	(P)	ВИНТ							(A) SCREW			
	09288602	-	S	S	S	S			2		20030825	7/16	
Y	96243271	-	S	S	S	S			2		20030826	7/16	
	[17]	(P)	КРЫШКА НАТЯЖИТЕЛЯ РЕМНЯ БЕЗОПАСНОСТИ							(A) CAP-SEAT BELT RETRACTOR			

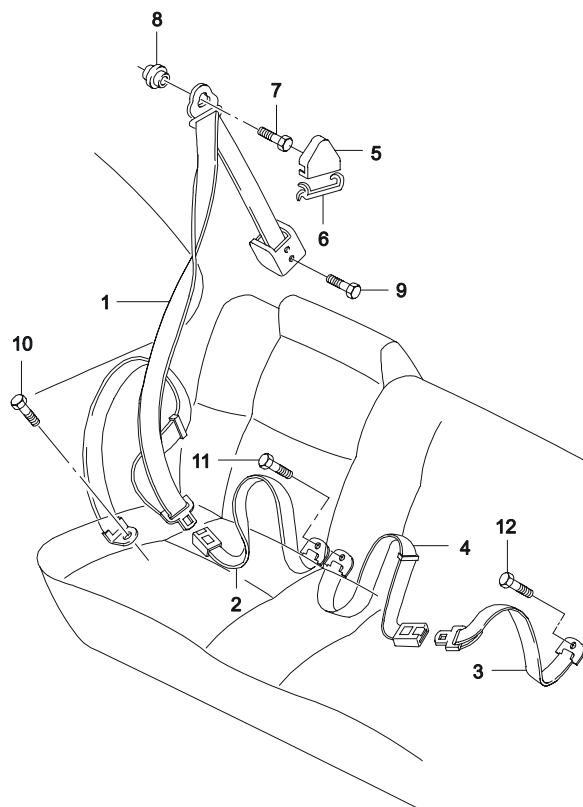
7550	РЕМНИ БЕЗОПАСНОСТИ ПЕРЕДНЕГО СИДЕНИЯ FRONT SEAT BELT	В З Т	№ ПОЗИЦИИ		НАИМЕНОВАНИЕ							К О Д / Д			
			НОМЕР ДЕТАЛИ	Д В Г	МОДЕЛЬ				КОМПЛЕКТАЦИЯ	Л / П	К О Л		ПРИМЕНЕНИЕ		ПРИМЕЧАНИЕ
					I	II	III	IV					С	ПО	
			[17]		(P) КРЫШКА НАТЯЖИТЕЛЯ РЕМНЯ БЕЗОПАСНОСТИ								(A) CAP-SEAT BELT RETRACTOR		
			96213905	-	S S S S							2			



7560

РЕМНИ БЕЗОПАСНОСТИ ЗАДНЕГО СИДЕНИЯ

REAR SEAT BELT



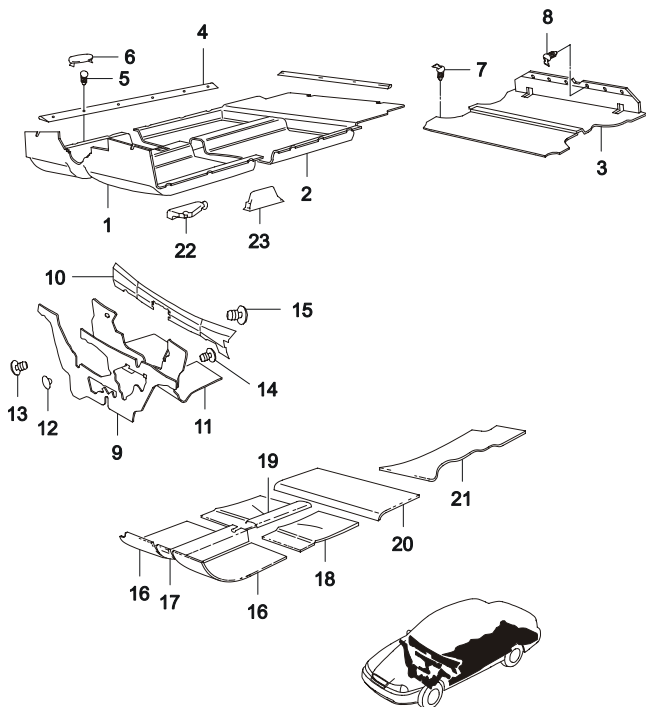
В З Т	№ ПОЗИЦИИ	НАИМЕНОВАНИЕ										К О Д / Д			
		НОМЕР ДЕТАЛИ	Д В Г	МОДЕЛЬ				КОМПЛЕКТАЦИЯ	Л / П	К О Л	ПРИМЕНЕНИЕ		ПРИМЕЧАНИЕ		
				I	II	III	IV				С			ПО	
	[01]	(P) РЕМЬ БЕЗОПАСНОСТИ ЗАДНЕГО СИДЕНИЯ										(A) BELT-REAR SEAT			
	96178853	-	S	S	S	S						ЛВ 1	20040509	IG	
Y	96178853U00	-	S	S	S	S						ЛВ 1	20040510		
	96185240	-	S	S	S	S						ПР 1	20040509	IH	
Y	96178852U00	-	S	S	S	S						ПР 1	20040510		
	[02]	(P) ПРЯЖКА РЕМНЯ БЕЗОПАСНОСТИ СИДЕНИЯ										(A) BUCKLE-REAR SEAT BELT			
	96185252	-	S	S	S	S						2	20040517		
Y	96185252U00	-	S	S	S	S						2	20040518		
	[03]	(P) РЕМЬ БЕЗОПАСНОСТИ ЗАДНЕГО СИДЕНИЯ, ЦЕНТРАЛЬНЫЙ										(A) BELT-CENTER PELVIS,REAR			
	96158627	-	S	S	S	S						1	20040517	IM	
Y	96158627U00	-	S	S	S	S						1	20040518		
	[04]	(P) ПРЯЖКА РЕМНЯ БЕЗОПАСНОСТИ СИДЕНИЯ										(A) BUCKLE-REAR SEAT BELT,CENTER			
	96185253	-	S	S	S	S						1	20040517		
Y	96185253U00	-	S	S	S	S						1	20040518		
	[05]	(P) КРЫШКА НАПРАВЛЯЮЩЕЙ РЕМНЯ										(A) CAP-GUIDE PULLEY			
	96191357	-	S	S	S	S						2			
	[06]	(P) НАПРАВЛЯЮЩАЯ РЕМНЯ БЕЗОПАСНОСТИ										(A) GUIDE-SEAT BELT			
	96192165	-	S	S	S	S	&AK9					ЛВ 1			
	96192166	-	S	S	S	S	&AK9					ПР 1			
	[07]	(P) ВИНТ										(A) SCREW			
	09288604	-	S	S	S	S						2	19961231	7/16	
Y	96243274	-	S	S	S	S						2	19970101	19970131	7/16
Y	09288604	-	S	S	S	S						2	19970201		7/16
	[08]	(P) ВТУЛКА ДИСТАНЦИОННАЯ										(A) SLEEVE-BELT GUIDE SPACER			
	90046359	-	S	S	S	S						2	19961231		
Y	96243284	-	S	S	S	S						2	19970101	19970131	
Y	90046359	-	S	S	S	S						2	19970201		
	[09]	(P) ВИНТ										(A) SCREW			
	90040525	-	S	S	S	S						2		7/16	
	[10]	(P) ВИНТ										(A) SCREW			
	09288604	-	S	S	S	S						2		7/16	
	[11]	(P) ВИНТ										(A) SCREW			
	96243271	-	S	S	S	S						2		7/16	
	[12]	(P) ВИНТ										(A) SCREW			
	09288604	-	S	S	S	S						2		7/16	

7610

НАСТИЛ ПОЛА САЛОНА

FLOOR CARPET

В З Т	№ ПОЗИЦИИ	НАИМЕНОВАНИЕ										К О Д / Д		
		НОМЕР ДЕТАЛИ	Д В Г	МОДЕЛЬ				КОМПЛЕКТАЦИЯ	Л / П	К О Л	ПРИМЕНЕНИЕ		ПРИМЕЧАНИЕ	
				I	II	III	IV				С			ПО
	[01] 96226367	(P) НАСТИЛ ПОЛА САЛОНА, ПЕРЕДНИЙ - S S S S										(A) LINING-FLOOR PANEL,FRONT 1		
	[02] 96225994	(P) НАСТИЛ ПОЛА САЛОНА, ЗАДНИЙ - S S S S										(A) LINING-FLOOR PANEL,REAR 1		
	[03] 96177471	(P) НАСТИЛ ПОЛА БАГАЖНИКА - S - S -										(A) MAT-FLOOR PANEL,TRUNK 1 19980205		
	N 96214727	- S S S S										1 19980206		
	[04] 96189264	(P) НАКЛАДКА ОБЛИЦОВОЧНАЯ - S S S S										(A) COVER-ROCKER PANEL ЛВ 1		
	96189265	- S S S S										ПР 1		
	[05] 11048373	(P) ВИНТ - S S S S										(A) SCREW 8 3.919		
	[06] 96193241	(P) КРЫШКА ОБЛИЦОВОЧНОЙ НАКЛАДКИ - S S S S										(A) CAP-ROCKER PANEL COVER 16		
	[08] 90248330	(P) КЛИПСА - S S S S										(A) CLIP 8		
	[09] 96134779-B	(P) ИЗОЛЯЦИЯ ПАНЕЛИ ЩИТКА, НАРУЖНЯЯ - S S S S										(A) INSULATION-DASH PANEL, OUTER 1 19961231		
	Y 96134779	- S S S S										1 19970101		
	[10] 96160961	(P) ИЗОЛЯЦИЯ ПАНЕЛИ ЩИТКА, ВНУТРЕННЯЯ ВЕРХНЯЯ - S S S S										(A) INSULATION-DASH PANEL UPPER, INNER 1		
	[11] 96109847	(P) ИЗОЛЯЦИЯ ПАНЕЛИ ЩИТКА, ВНУТРЕННЯЯ - S S S S										(A) INSULATION-DASH PANEL, INNER 1		
	[12] 90244148	(P) ПРОБКА - S S S S										(A) PLUG 6		
	[13] 90248270	(P) КНОПКА - S S S S										(A) BUTTON-PUSH 3 19961031		
	Y 09409-05320	- S S S S										3 19961101 20040203		
	Y 94530396	- S S S S										3 20040204		
	[14] 90244148	(P) ПРОБКА - S S S S										(A) PLUG 6		
	[15] 90244149	(P) КНОПКА - S S S S										(A) BUTTON-PUSH 2		
	[16] 96211048	(P) ШУМОПОГЛОТИТЕЛЬ ПЕРЕДНИЙ - S S S S										(A) DEADENER-FLOOR PANEL,FRONT ЛВ 1 20030227		
	Y 96218625	- S S S S										ЛВ 1 20030228 20050730		



7610	НАСТИЛ ПОЛА САЛОНА FLOOR CARPET	В З Т	№ ПОЗИЦИИ		НАИМЕНОВАНИЕ							К О Д / Д			
			НОМЕР ДЕТАЛИ	Д В Г	МОДЕЛЬ				КОМПЛЕКТАЦИЯ	Л / П	К О Л		ПРИМЕНЕНИЕ		ПРИМЕЧАНИЕ
					I	II	III	IV					С	ПО	
			[16]	(P)	ШУМОПОГЛОТИТЕЛЬ ПЕРЕДНИЙ							(A) DEADENER-FLOOR PANEL,FRONT			
		Y	96218625U00	-	S	S	S	S				ЛВ 1	20050116		
			96211049	-	S	S	S	S				ПР 1	20030227		
		Y	96218626	-	S	S	S	S				ПР 1	20030228 20050730		
		Y	96218626U00	-	S	S	S	S				ПР 1	20050116		
			[17]	(P)	ШУМОПОГЛОТИТЕЛЬ ТУННЕЛЯ ПОЛА							(A) DEADENER-FLOOR FRONT TUNNEL			
			96211046	-	S	S	S	S				1	20030403		
		Y	96218621	-	S	S	S	S				1	20030404 20050730		
		Y	96218621U00	-	S	S	S	S				1	20050115		
			[18]	(P)	ШУМОПОГЛОТИТЕЛЬ ЗАДНИЙ							(A) DEADENER-FLOOR PANEL,REAR			
			96211050	-	S	S	S	S				ЛВ 1	20030324		
			96211051	-	S	S	S	S				ПР 1	20030324		
		Y	96156451	-	S	S	S	S				2	20030326 20050730		
		Y	96156451U00	-	S	S	S	S				2	20050530		
			[19]	(P)	ШУМОПОГЛОТИТЕЛЬ ТУННЕЛЯ ПОЛА							(A) DEADENER-FLOOR REAR TUNNEL			
			96211047	-	S	S	S	S				1	20030327		
		Y	96189337	-	S	S	S	S				1	20030404 20050730		
		Y	96189337U00	-	S	S	S	S				1	20050130		
			[20]	(P)	ШУМОПОГЛОТИТЕЛЬ ПОЛА ПОД ЗАДНИМ СИДЕНИЕМ							(A) DEADENER-REAR SEAT FLOOR			
			96211052	-	S	S	S	S				1	20030306		
		Y	90244121	-	S	S	S	S				1	20030317 20050803		
		Y	96244121U00	-	S	S	S	S				1	20050115		
			[21]	(P)	ШУМОПОГЛОТИТЕЛЬ ПОЛА БАГАЖНИКА							(A) DEADENER-TRUNK FLOOR			
			96211054	-	S	S	S	S				1	20030317		
		Y	96156453	-	S	S	S	S				1	20030318 20050725		
		Y	96156453U00	-	S	S	S	S				1	20050530		
			[22]	(P)	ИЗОЛЯЦИЯ ПЕРЕДНЕЙ СТОЙКИ							(A) INSULATION-A PILLAR			
			90244140	-	S	S	S	S				ЛВ 1			
			90244141	-	S	S	S	S				ПР 1			
			[23]	(P)	ИЗОЛЯЦИЯ СРЕДНЕЙ СТОЙКИ							(A) INSULATION-B PILLAR			
			96162022	-	S	S	S	S				2			

